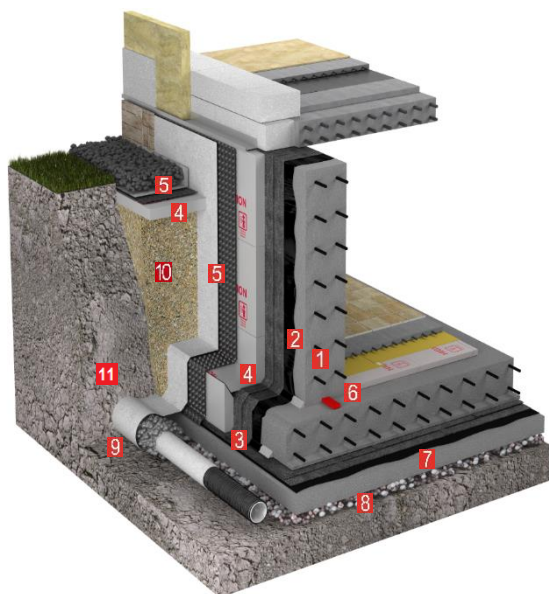




СИСТЕМА ТН-ФУНДАМЕНТ Дренаж КМС

Система применяется для защиты подземных сооружений с эксплуатируемыми или жилыми помещениями



Описание системы:

В качестве гидроизоляционной мембраны рекомендуется использовать рулонный битумно-полимерный наплавляемый материал Техноэласт ЭПП в два слоя, обеспечивающий повышенные требования к изоляции эксплуатируемых помещений.

В качестве теплоизоляционного выступает экструзионный пенополистирол ТЕХНОНИКОЛЬ CARBON ECO.

Организация пристенного дренажа, выполненного из дренажной мембраны PLANTER geo, позволяет эффективно отводить атмосферную и грунтовую воду.

Для устройства отмостки используется профилированная мембрана PLANTER geo с дополнительным утеплением экструзионным пенополистиролом ТЕХНОНИКОЛЬ CARBON ECO.

Область применения:

Система применяется для защиты подземных сооружений с эксплуатируемыми или жилыми помещениями в грунтах с высоким уровнем подземных вод.

Состав системы:

Номер	Наименование слоя	Номер техлиста	Ед. изм	Размер, упаковка	Расход на м ²
1	Железобетонная конструкция фундамента	-	-	-	-
2*	Праймер битумный ТехноНИКОЛЬ №01 ТУ 2244-047-17925162-2006	6.01	л	Металлические евроведра 10л,20л	0,350
3	Техноэласт ЭПП ТУ 5774-003-00287852-99	1.02	м ²	Рулоны, площадь 10 м ² 1 м x 10м	1,15*2 = 2,3
4	Экструзионный пенополистирол ТЕХНОНИКОЛЬ CARBON ECO СТО 72746455-3.3.1-2012	4.01	м ³	Упаковка – пачка Ширина – 580 мм Длина- 1180мм Высота- 400мм	1,02
5	Профилированная мембрана PLANTER geo СТО 72746455-3.4.2-2014	2.03	м ²	Рулоны, площадь 30 м ² (2 мx15 м)	1,05
6	Набухающий шнур	-	п.м.	-	1,05
7	Бетонная подготовка	-	-	-	-
8	Щебеночная подготовка	-	-	-	-
9	Дренажная труба	-	п.м.	-	1,05
10	Грунт обратной засыпки	-	-	-	-
11	Грунт основания	-	-	-	-

*-альтернативные материалы: «Праймер битумный эмульсионный №04».

Производство работ:

Согласно «Руководству по изоляции фундаментов ТехноНИКОЛЬ» 2011 г.