


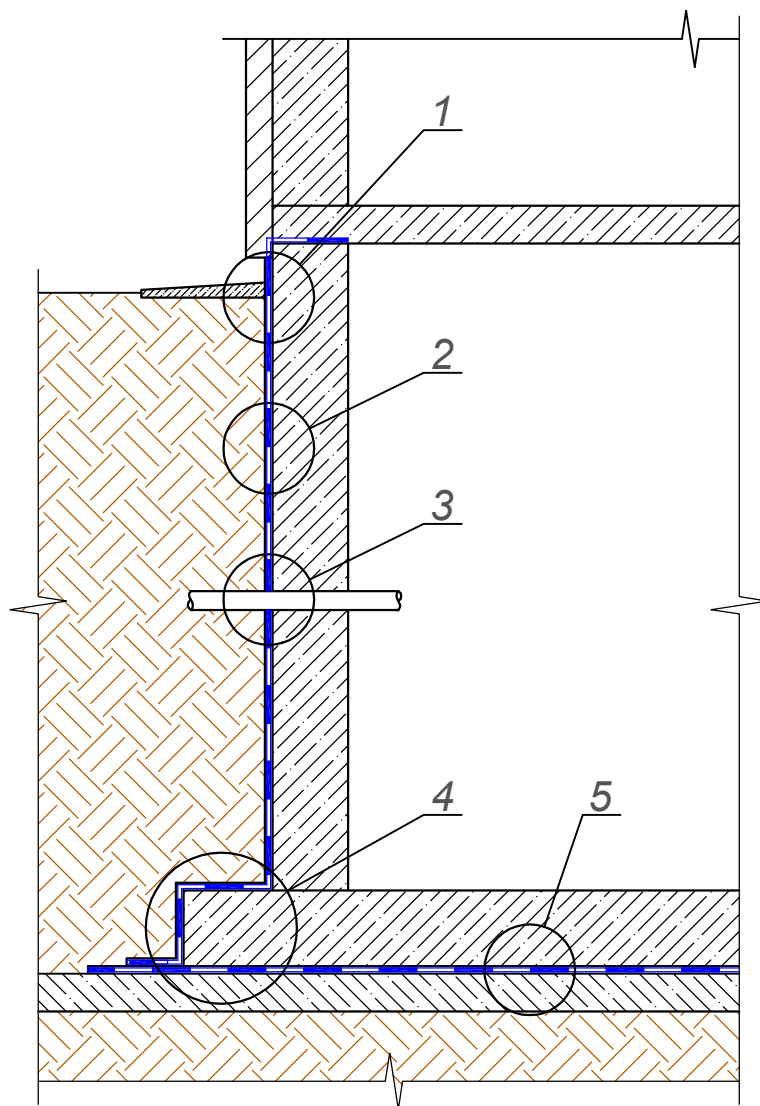
ООО "ТехноНИКОЛЬ-СТРОИТЕЛЬНЫЕ СИСТЕМЫ"

Строительные системы ТехноНИКОЛЬ  
ТН-ФУНДАМЕНТ Термо КМС  
ФНД-04-00-01 Альбом узлов

Москва 2015

№	Название	Шифр
1	Титульный лист	
2	Ведомость чертежей	
3	Схема маркировки узлов	
4	Устройство цоколя. Сопряжение с навесным фасадом. Вариант утепленной отмостки	ФНД-04-00-01-01
5	Устройство цоколя. Сопряжение с навесным фасадом. Вариант неутепленной отмостки	ФНД-04-00-01-02
6	Устройство цоколя с штукатурной отделкой. Сопряжение с штукатурным фасадом	ФНД-04-00-01-03
7	Устройство цоколя с облицовкой керамогранитом. Сопряжение с штукатурным фасадом	ФНД-04-00-01-04
8	Состав изоляционной системы. Вертикальная часть	ФНД-04-00-01-05
9	Обустройство трубных проходов	ФНД-04-00-01-06
10	Обустройство трубных проходов с применением специальных вводов заводского изготовления	ФНД-04-00-01-07
11	Состав изоляционной системы. Горизонтальная часть	ФНД-04-00-01-08
12	Сопряжение вертикальной и горизонтальной части фундамента	ФНД-04-00-01-09
13	Внутренний угол	ФНД-04-00-01-10
14	Внешний угол	ФНД-04-00-01-11

						Строительные системы ТехноНИКОЛЬ				
Изм.	Кол.уч.	Лист	№ док.	Подпись	Дата					
						ТН-ФУНДАМЕНТ Термо КМС ФНД-04-00-01	Стадия	Лист	Листов	
							Р	2	14	
						Ведомость чертежей				



- 1 - Устройство цоколя - узлы ФНД-04-00-01-01 - ФНД-04-00-01-04
- 2 - Состав изоляционной системы. Вертикальная часть - узел ФНД-04-00-01-05
- 3 - Обустройство трубных проходов - узел ФНД-04-00-01-06, узел ФНД-04-00-01-07
- 4 - Сопряжение вертикальной и горизонтальной части фундамента - узел ФНД-04-00-01-09
- 5 - Состав изоляционной системы. Горизонтальная часть - узел ФНД-04-00-01-08

На схеме не показаны:

Внутренний угол - узел ФНД-04-00-01-10

Внешний угол - узел ФНД-04-00-01-11

Изм.	Кол.уч.	Лист	№ док.	Подпись	Дата

Схема маркировки узлов

Лист

3

### Гравийная отмостка

### Профилированная мембрана PLANTER geo

## Экструзионный пенополистирол CARBON ECO

*Грунт обратной засыпки*

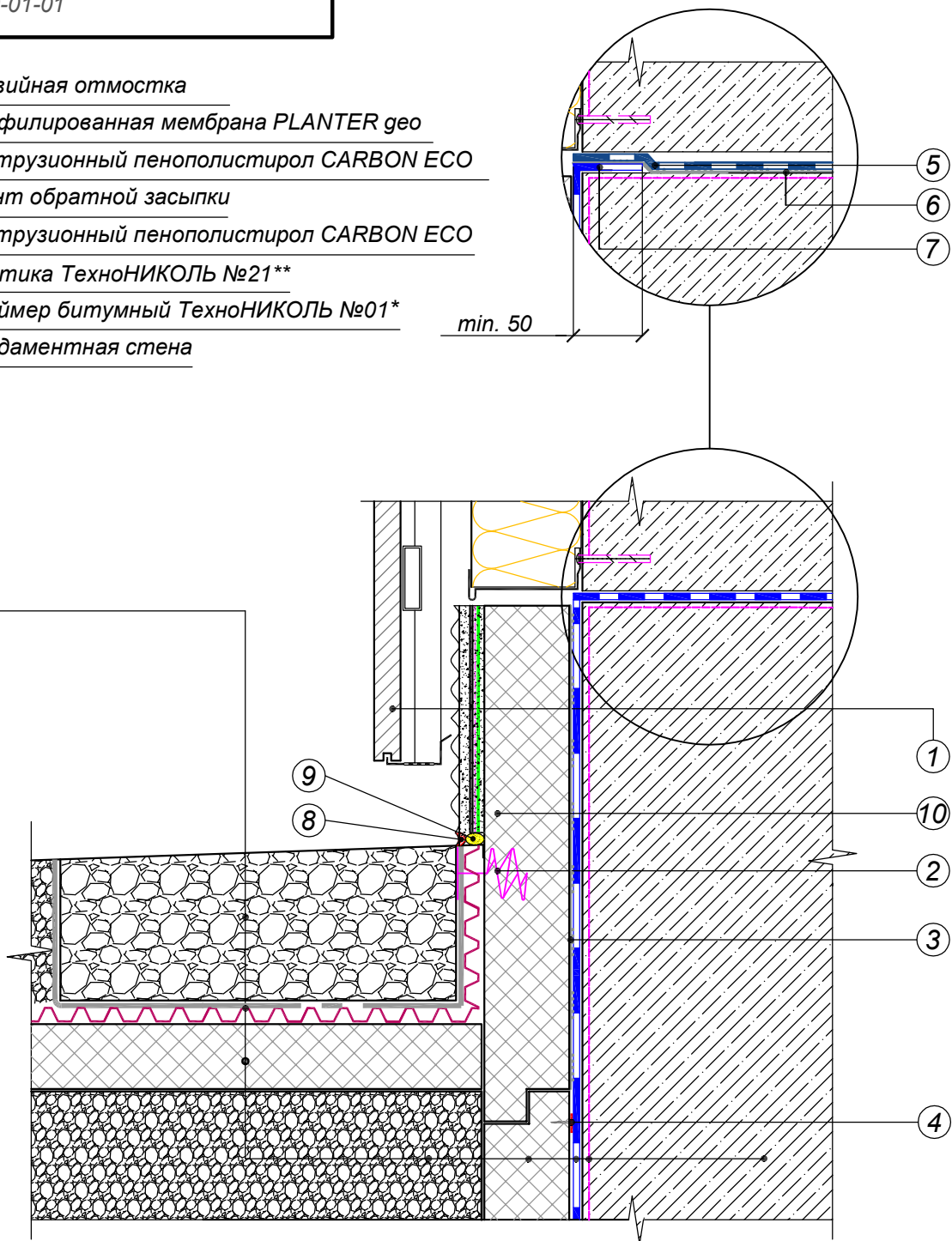
## Экструзионный пенополистирол CARBON ECO

*Мастика ТехноНИКОЛЬ №21\*\**

Праймер битумный ТехноНИКОЛЬ №01\*

Фундаментная стена

*min. 50*

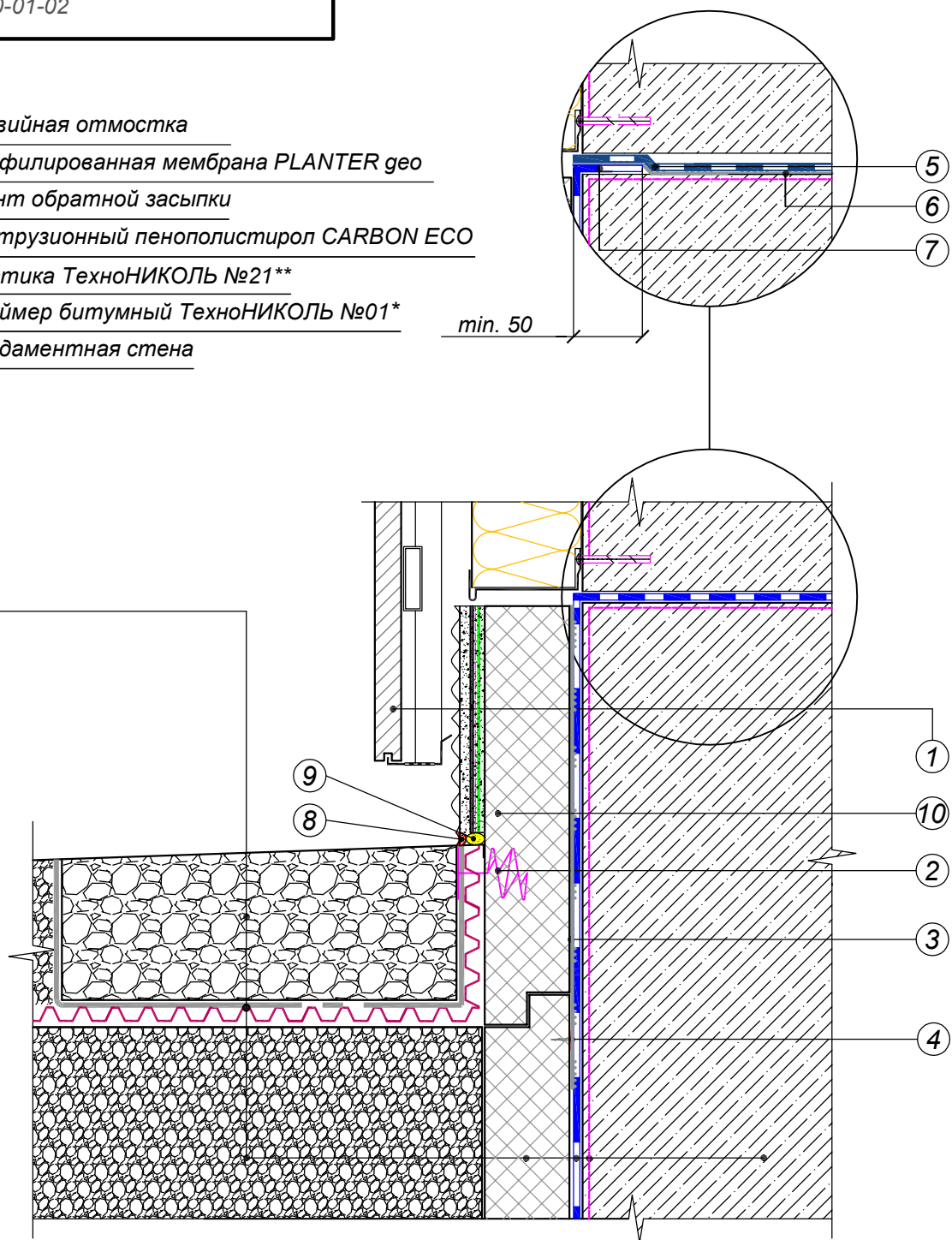


- |   |   |
|---|---|
| ① Конструкция фасада                        | ⑥ Клеящая мастика ТехноНИКОЛЬ №71                           |
| ② Тарельчатый крепеж ТехноНИКОЛЬ тип R      | ⑦ Мастика ТехноНИКОЛЬ №21**                                 |
| ③ Клей-пена ТЕХНОНИКОЛЬ для пенополистирола | ⑧ Однокомпонентный полиуретановый герметик                  |
| ④ Крепеж ТехноНИКОЛЬ №01                    | ⑨ Уплотнитель (шнур типа "Вилатерм")                        |
| ⑤ Отсечная гидроизоляция ТехноНИКОЛЬ        | ⑩ В зоне цоколя экструзионный пенополистирол CARBON ECO FAS |

\* - альтернативные материалы: «Праймер битумный эмульсионный №04».

**\*\* - альтернативные материалы: Мастики ТехноНИКОЛЬ №24, №31, №33, №41.**

Гравийная отмостка  
Профилированная мембрана PLANTER geo  
Грунт обратной засыпки  
Экструзионный пенополистирол CARBON ECO  
Мастика ТехноНИКОЛЬ №21\*\*  
Праймер битумный ТехноНИКОЛЬ №01\*  
Фундаментная стена



- |   |   |
|---|---|
| ① Конструкция фасада                        | ⑥ Клеящая мастика ТехноНИКОЛЬ №71                           |
| ② Тарельчатый крепеж ТехноНИКОЛЬ тип R      | ⑦ Мастика ТехноНИКОЛЬ №21**                                 |
| ③ Клей-пена ТЕХНОНИКОЛЬ для пенополистирола | ⑧ Однокомпонентный полиуретановый герметик                  |
| ④ Крепеж ТехноНИКОЛЬ №01                    | ⑨ Уплотнитель (шнур типа "Вилатерм")                        |
| ⑤ Отсечная гидроизоляция ТехноНИКОЛЬ        | ⑩ В зоне цоколя экструзионный пенополистирол CARBON ECO FAS |

\* - альтернативные материалы: «Праймер битумный эмульсионный №04».

\*\* - альтернативные материалы: Мастики ТехноНИКОЛЬ №24, №31, №33, №41.

Изм.	Кол.уч.	Лист	№ док.	Подпись	Дата

Защитно-декоративная штукатурка

Кварцевая грунтовка

Фасадная стеклотканевая щелочестойкая сетка (2 слоя)

Базовый штукатурный состав

Экструзионный пенополистирол ТЕХНОНИКОЛЬ CARBON ECO \*\*\*

Клей-пена ТЕХНОНИКОЛЬ для пенополистирола

Мастика ТехноНИКОЛЬ №21\*\*

Праймер битумный ТехноНИКОЛЬ №01\*

Гравийная отмостка

Профилированная мембрана PLANTER гео

Экструзионный пенополистирол CARBON ECO

Грунт обратной засыпки

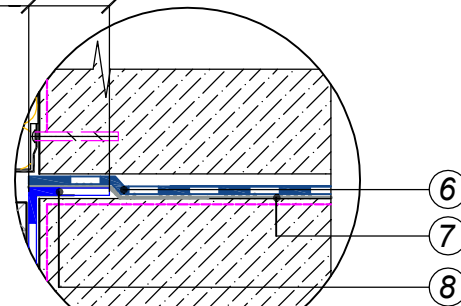
Экструзионный пенополистирол CARBON ECO

Мастика ТехноНИКОЛЬ №21\*\*

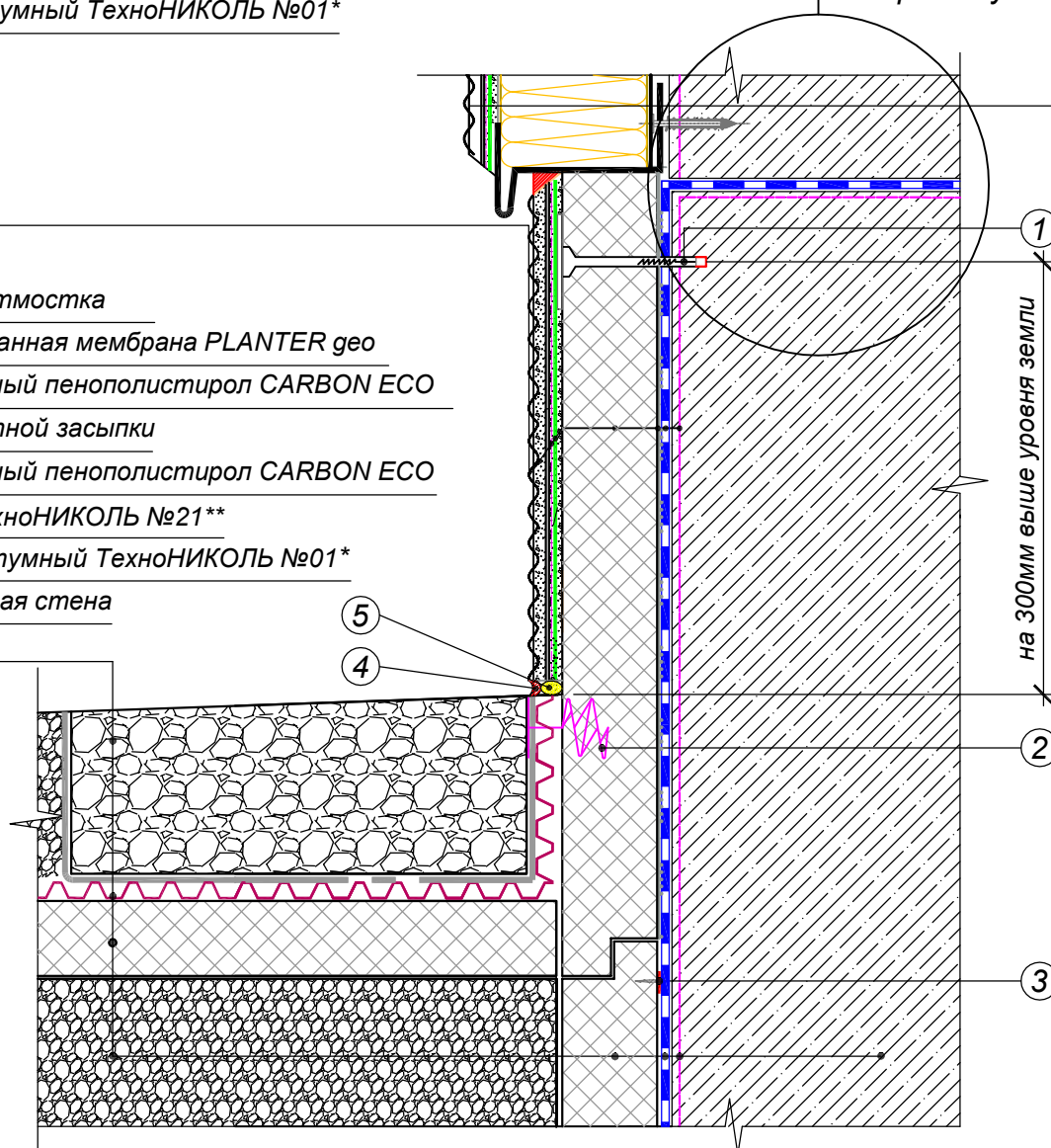
Праймер битумный ТехноНИКОЛЬ №01\*

Фундаментная стена

min. 50  
Вариант 2:



Конструкция фасада  
по проекту



① Тарельчатый дюбель с распорным элементом

② Тарельчатый крепеж ТехноНИКОЛЬ тип R

③ Крепеж ТехноНИКОЛЬ №01

④ Однокомпонентный полиуретановый герметик

⑤ Уплотнитель (шнур типа "Вилатерм")

⑥ Отсечная гидроизоляция ТехноНИКОЛЬ

⑦ Клеящая мастика ТехноНИКОЛЬ №71

⑧ Мастика ТехноНИКОЛЬ №21\*\*

\*-альтернативные материалы: «Праймер битумный эмульсионный №04».

\*\* -альтернативные материалы: Мастики ТехноНИКОЛЬ №24, №31, №33, №41.

\*\*\*- в зоне цоколя экструзионный пенополистирол CARBON ECO FAS

Изм.	Кол.уч.	Лист	№ док.	Подпись	Дата

Устройство цоколя с штукатурной отделкой.  
Сопряжение с штукатурным фасадом

Лист

6



Декоративная плитка

Клей для декоративной плитки

Кварцевая грунтовка

Фасадная стеклотканевая щелочестойкая сетка (2 слоя)

Базовый штукатурный состав

Экструзионный пенополистирол ТЕХНОНИКОЛЬ CARBON ECO\*\*\*

Клей-пена ТЕХНОНИКОЛЬ для пенополистирола

Мастика ТехноНИКОЛЬ №21\*\*

Праймер битумный ТехноНИКОЛЬ №01\*\*

Гравийная отмостка

Профилированная мембрана PLANTER гео

Экструзионный пенополистирол CARBON ECO

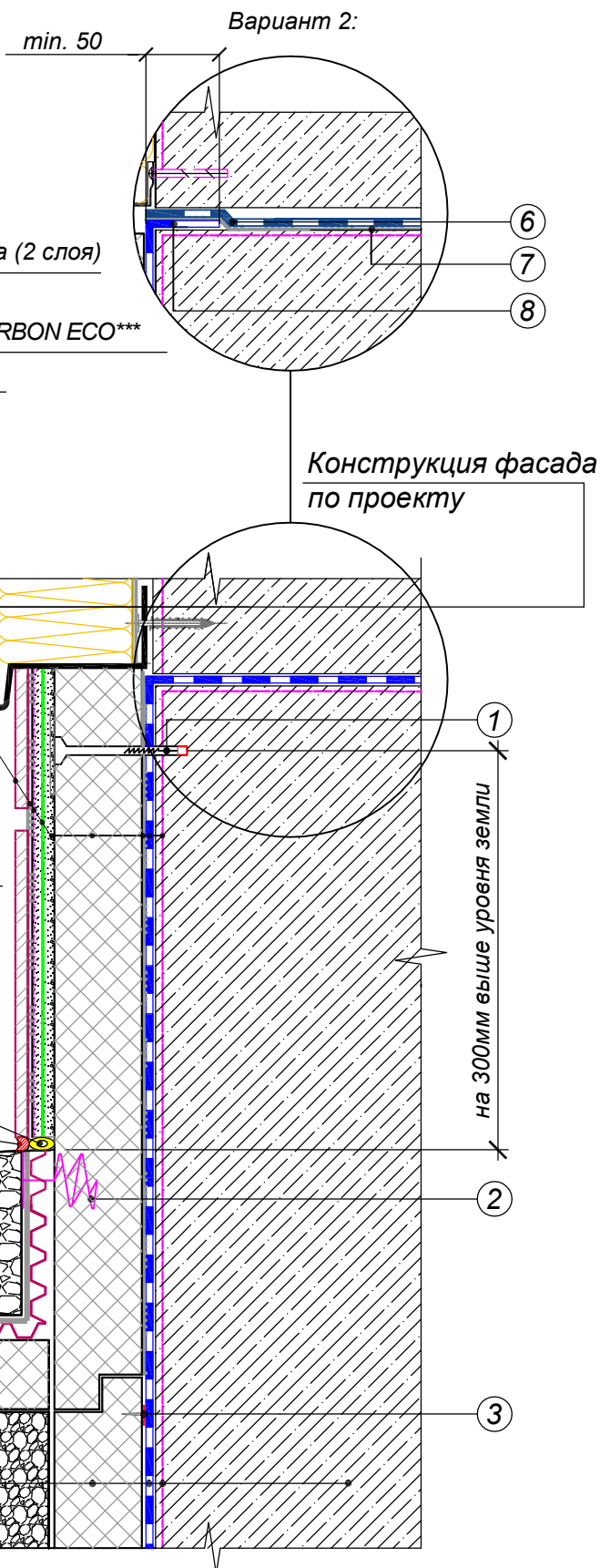
Грунт обратной засыпки

Экструзионный пенополистирол CARBON ECO

Мастика ТехноНИКОЛЬ №21\*\*

Праймер битумный ТехноНИКОЛЬ №01\*

Фундаментная стена



① Тарельчатый дюбель с распорным элементом

② Тарельчатый крепеж ТехноНИКОЛЬ тип R

③ Крепеж ТехноНИКОЛЬ №01

④ Однокомпонентный полиуретановый герметик

⑤ Уплотнитель (шнур типа "Вилатерм")

⑥ Отсечная гидроизоляция ТехноНИКОЛЬ

⑦ Клеящая мастика ТехноНИКОЛЬ №71

⑧ Мастика ТехноНИКОЛЬ №21\*\*

\*-альтернативные материалы: «Праймер битумный эмульсионный №04».

\*\* -альтернативные материалы: Мастики ТехноНИКОЛЬ №24, №31, №33, №41.

\*\*\*- в зоне цоколя экструзионный пенополистирол CARBON ECO FAS

Устройство цоколя с облицовкой керамогранитом.  
Сопряжение с штукатурным фасадом

Лист

7

Изм.	Кол.уч.	Лист	№ док.	Подпись	Дата

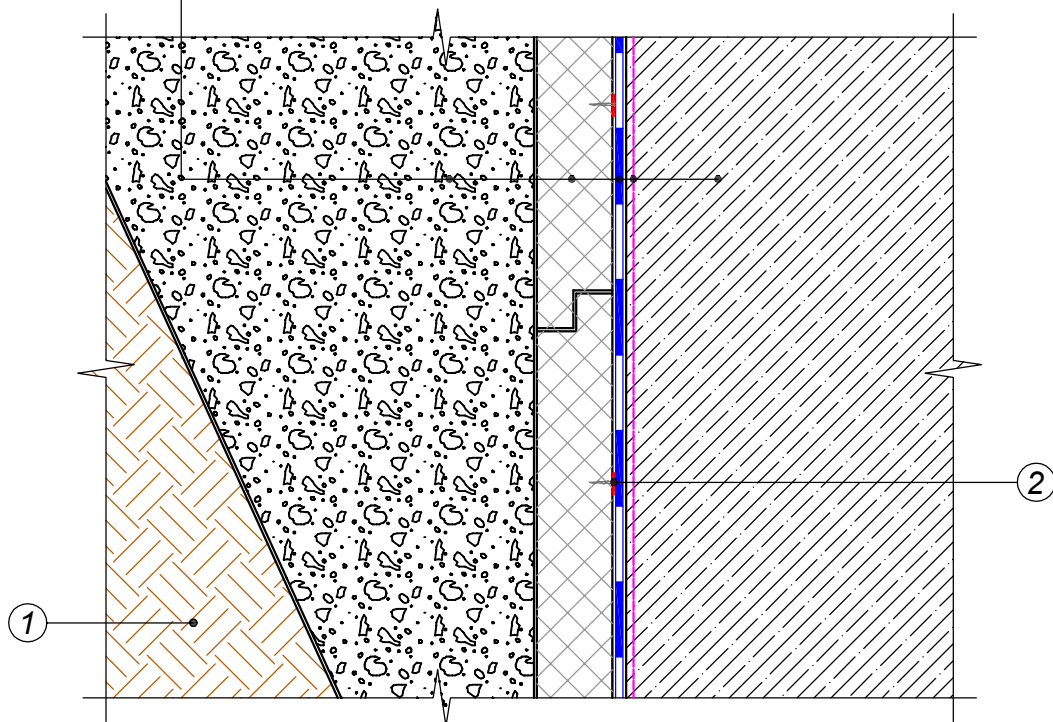
Грунт обратной засыпки

Экструзионный пенополистирол CARBON ECO

Мастика ТехноНИКОЛЬ №21\*\*

Праймер битумный ТехноНИКОЛЬ №01\*

Фундаментная стена



① Грунт естественный

② Крепеж ТехноНИКОЛЬ №01

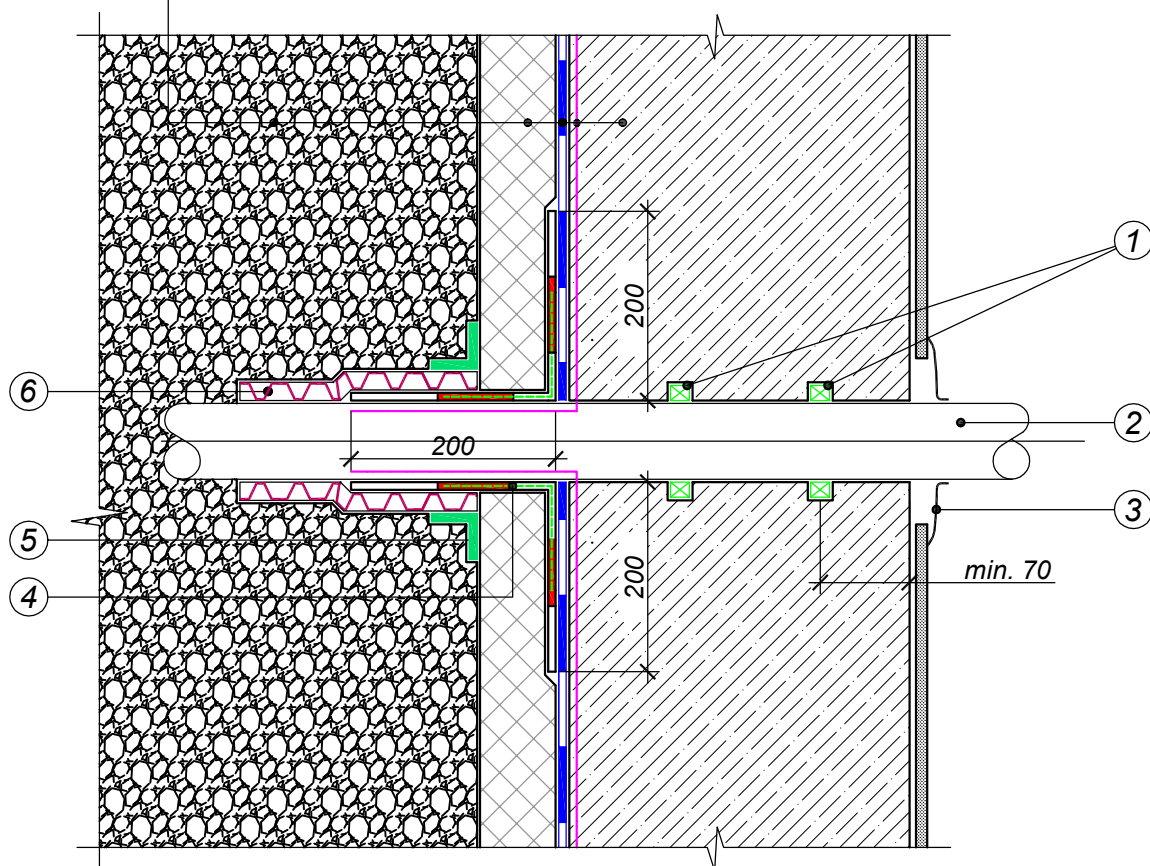
\*-альтернативные материалы: «Праймер битумный эмульсионный №04».

\*\*-альтернативные материалы: Мастики ТехноНИКОЛЬ №24, №31, №33, №41.

						Состав изоляционной системы. Вертикальная часть	Лист
							8
Изм.	Кол.уч.	Лист	№ док.	Подпись	Дата		



Грунт обратной засыпки  
Экструзионный пенополистирол CARBON ECO  
Мастика ТехноНИКОЛЬ №21\*\*  
Праймер битумный ТехноНИКОЛЬ №01\*  
Фундаментная стена



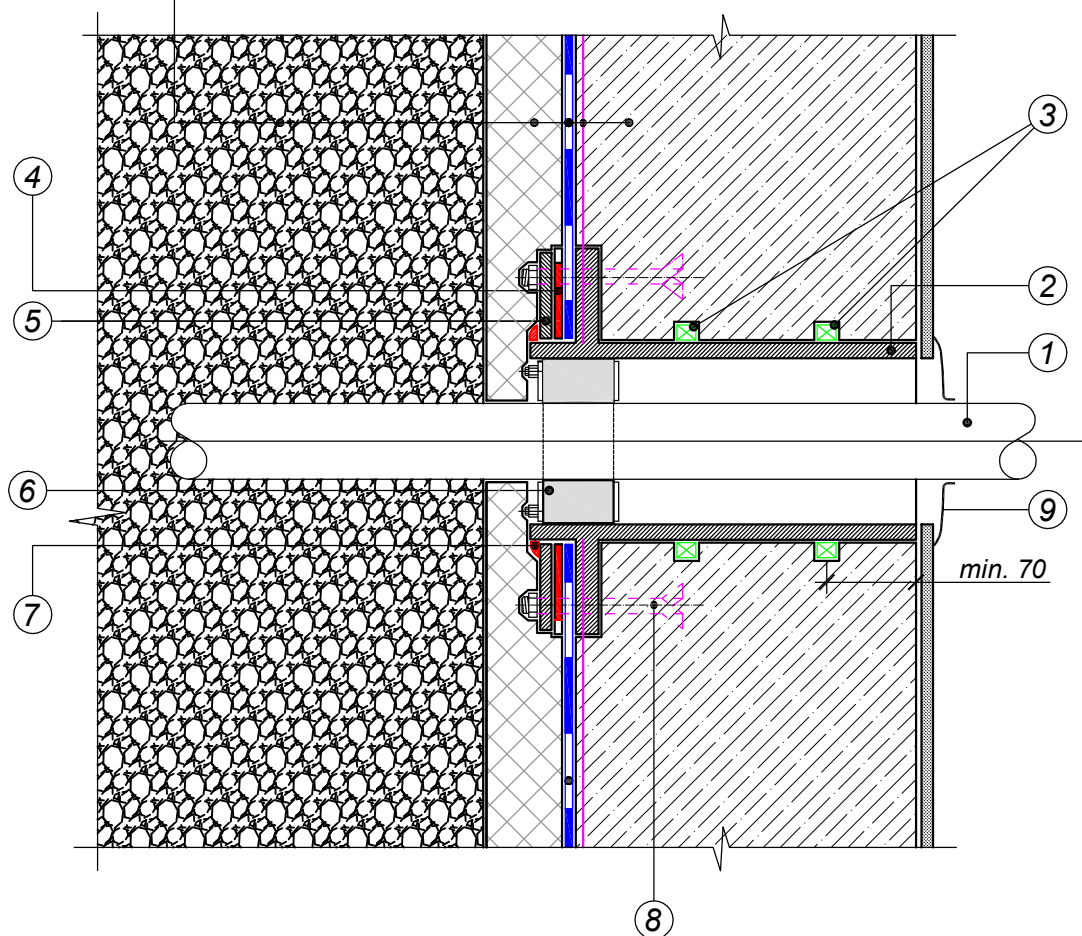
- ① Набухающий шнур
- ② Труба
- ③ Внутренняя муфта
- ④ Усиленная стеклотканью мастика ТехноНИКОЛЬ
- ⑤ Лента НИКОБЕНД
- ⑥ Полоса PLANTER standard вокруг трубы (дополнительно фиксируется хомутами)

\*-альтернативные материалы: «Праймер битумный эмульсионный №04».

\*\*-альтернативные материалы: Мастики ТехноНИКОЛЬ №24, №31, №33, №41.

Изм.	Кол.уч.	Лист	№ док.	Подпись	Дата

Грунт обратной засыпки  
Экструзионный пенополистирол CARBON ECO  
Мастика ТехноНИКОЛЬ №21\*\*  
Праймер битумный ТехноНИКОЛЬ №01\*  
Фундаментная стена



- |                                   |   |
|-----------------------------------|---|
| ① Труба                           | ⑥ Внутренний герметизирующий элемент      |
| ② Металлическая гильза            | ⑦ Полиуретановый герметик ТехноНИКОЛЬ №70 |
| ③ Набухающий шнур                 | ⑧ Анкерный болт                           |
| ④ Прижимная прокладка             | ⑨ Внутренняя муфта                        |
| ⑤ Металлический прижимной элемент |   |

\*-альтернативные материалы: «Праймер битумный эмульсионный №04».

\*\*-альтернативные материалы: Мастики ТехноНИКОЛЬ №24, №31, №33, №41.

\*\*\*-с размерами 100\*100 мм.

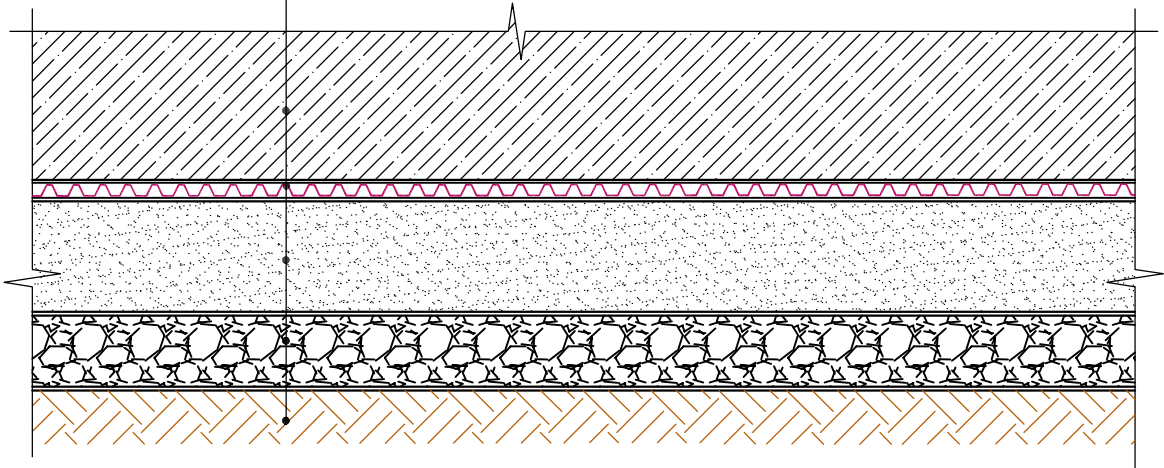
Изм.	Кол.уч.	Лист	№ док.	Подпись	Дата

Обустройство трубных проходок с применением  
специальных вводов заводского изготовления

Лист

10

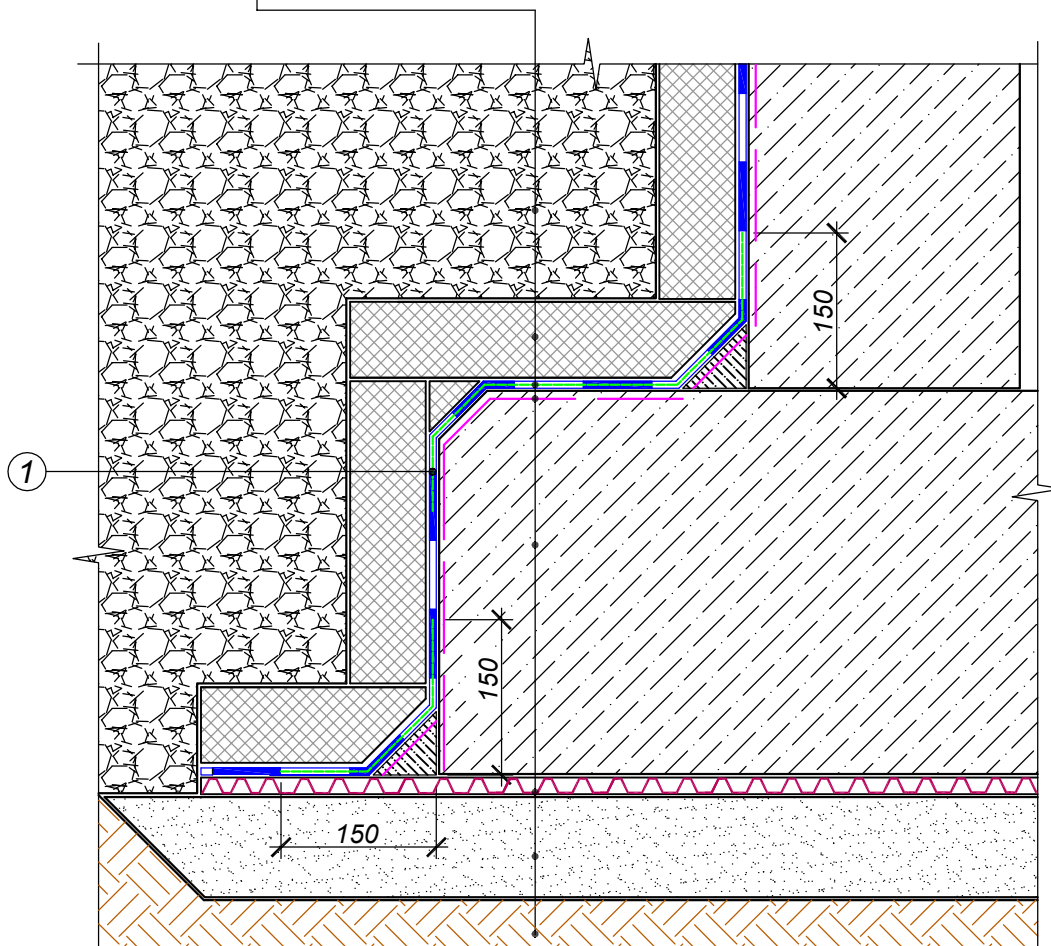
Фундаментная плита  
Профилированная мембрана *PLANTER standard*  
Уплотненная выравнивающая песчаная подготовка  
Щебеточная подготовка  
Уплотненное грунтовое основание



Изм.	Кол.уч.	Лист	№ док.	Подпись	Дата

Состав изоляционной системы.  
Горизонтальная часть

Грунт обратной засыпки  
Экструзионный пенополистирол CARBON ECO  
Мастика ТехноНИКОЛЬ №21\*\*  
Праймер битумный ТехноНИКОЛЬ №01\*  
Фундаментная плита  
Профилированная мембрана PLANTER standard  
Уплотненная выравнивающая песчаная подготовка  
Уплотненное грунтовое основание



① Усиленная стеклотканью мастика ТехноНИКОЛЬ

\*-альтернативные материалы: «Праймер битумный эмульсионный №04».

\*\*-альтернативные материалы: Мастики ТехноНИКОЛЬ №24, №31, №33, №41.

Сопряжение вертикальной и горизонтальной части фундамента						Лист
Изм.	Кол.уч.	Лист	№ док.	Подпись	Дата	12

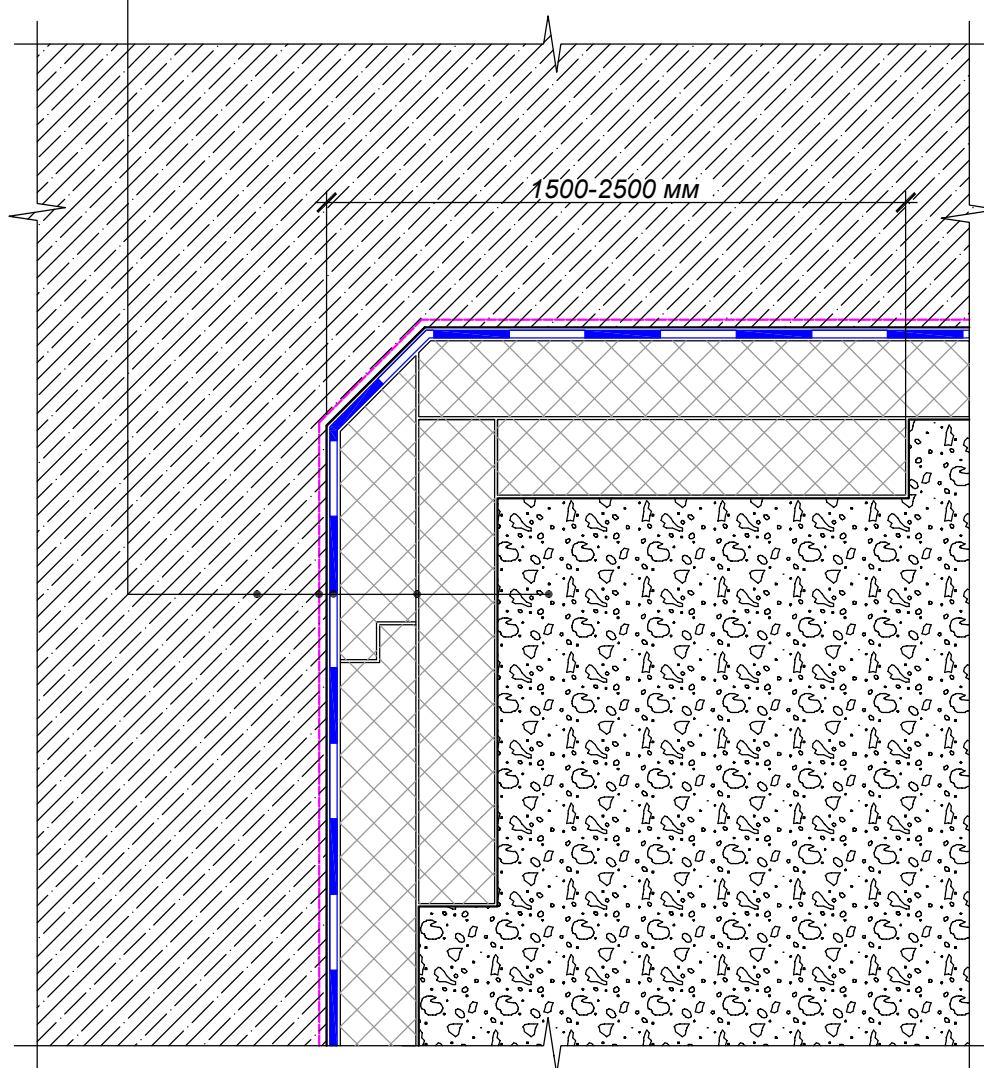
Фундаментная стена

Праймер битумный ТехноНИКОЛЬ №01\*

Мастика ТехноНИКОЛЬ №21\*\*

Экструзионный пенополистирол CARBON ECO 2 слоя

Грунт обратной засыпки



\*-альтернативные материалы: «Праймер битумный эмульсионный №04».

\*\*-альтернативные материалы: Мастики ТехноНИКОЛЬ №24, №31, №33, №41.

Изм.	Кол.уч.	Лист	№ док.	Подпись	Дата

Внутренний угол

Лист

13

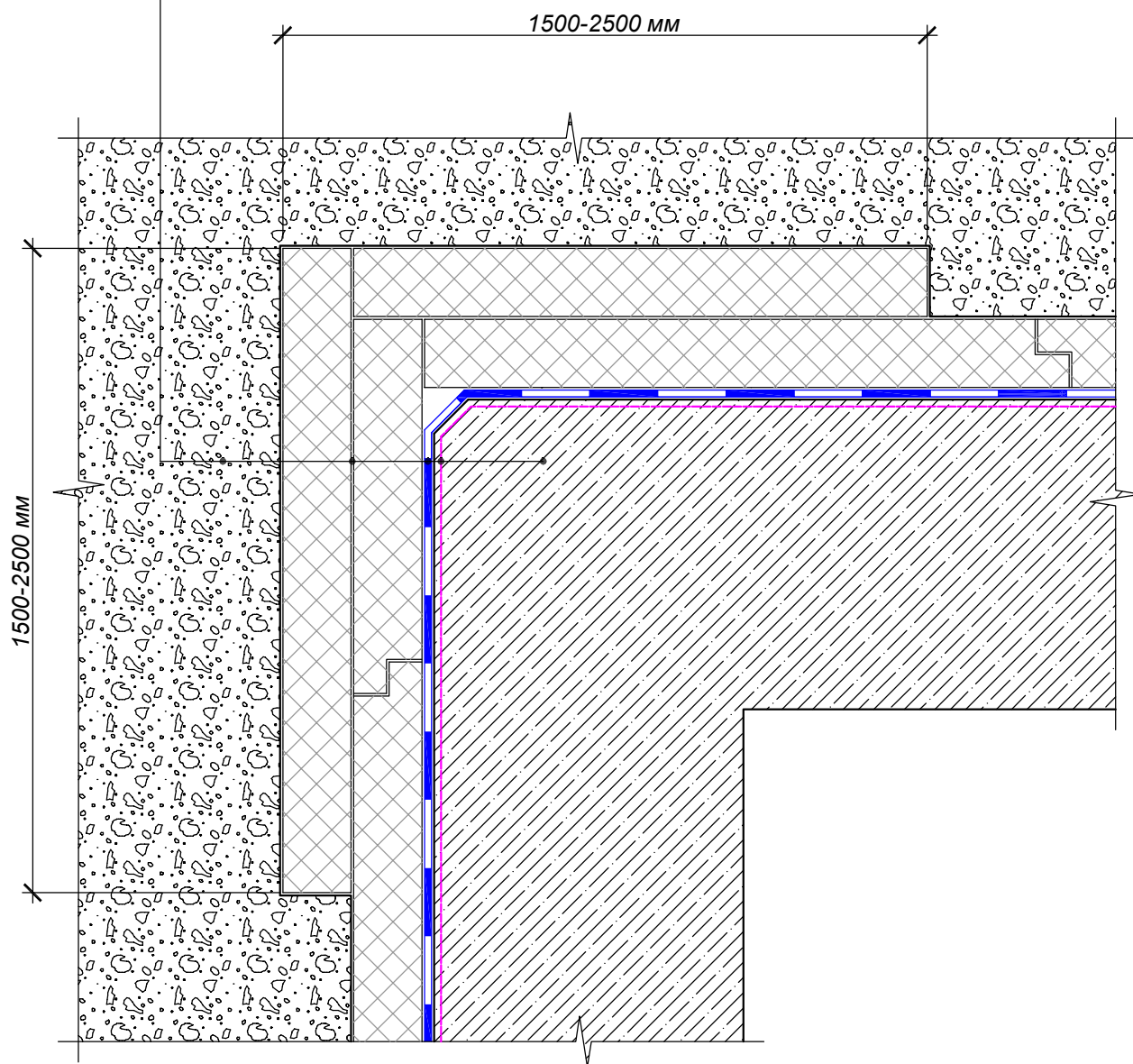
Грунт обратной засыпки

Экструзионный пенополистирол CARBON ECO 2 слоя

Мастика ТехноНИКОЛЬ №21\*\*

Праймер битумный ТехноНИКОЛЬ №01\*

Фундаментная стена



\*-альтернативные материалы: «Праймер битумный эмульсионный №04».

\*\*-альтернативные материалы: Мастики ТехноНИКОЛЬ №24, №31, №33, №41.

Изм.	Кол.уч.	Лист	№ док.	Подпись	Дата

Внешний угол

Лист

14