


ООО "ТехноНИКОЛЬ-СТРОИТЕЛЬНЫЕ СИСТЕМЫ"


*Строительные системы ТехноНИКОЛЬ
ТН-КРОВЛЯ Фикс
Альбом узлов*

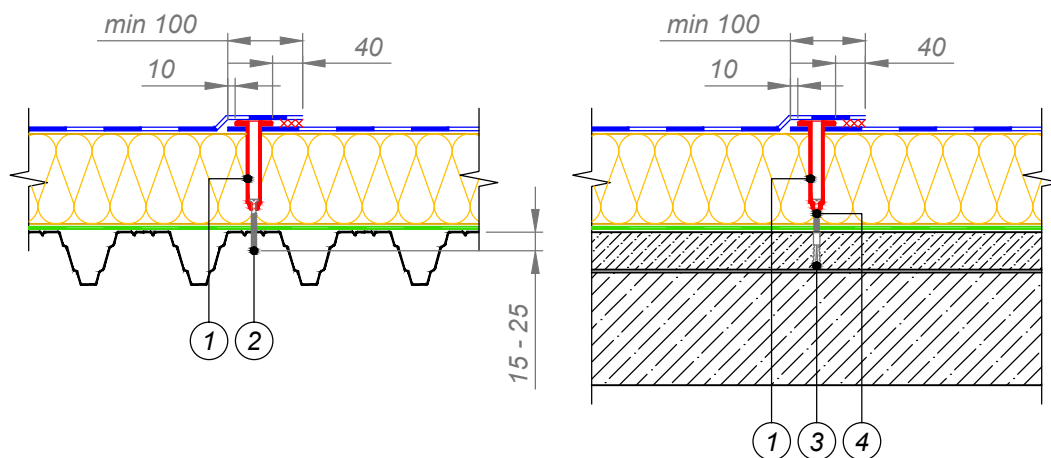
Минск 2016

№ листа	Название	Шифр узла
1	Титульный лист	
2	Ведомость чертежей	
3	Ведомость чертежей (продолжение)	
4	Состав пирога	ПК-02-01_by
5	Схема механического крепления Техноэласт ФИКС	ПК-02-02_by
6	Устройство дорожки для временных проходов	ПК-02-03_by
7	Противопожарная рассечка	ПК-02-04_by
8	Устройство молниезащиты	ПК-02-05_by
9	Сопряжение кровли из ПВХ и битумно-полимерных материалов	ПК-02-06_by
10	Конек	ПК-02-07_by
11	Ендова	ПК-02-08_by
12	Водоприемная воронка	ПК-02-09_by
13	Внешний неорганизованный водосток	ПК-02-10_by
14	Внешний организованный водосток	ПК-02-11_by
15	Перелив через парапет	ПК-02-12_by
16	Край крыши	ПК-02-13_by
17	Примыкание к парапету высотой не более 1000 мм. Вариант 1	ПК-02-14_by
18	Примыкание к парапету высотой не более 1000 мм. Вариант 2	ПК-02-15_by

						Строительные системы ТехноНИКОЛЬ			
Изм.	Кол.уч.	Лист	№ док.	Подпись	Дата				
						ТН-КРОВЛЯ Фикс	Стадия	Лист	Листов
							Р	2	34
						Ведомость чертежей			

№	Название	Шифр
19	Примыкание к парапету высотой более 1000 мм. Вариант 1	ПК-02-16_by
20	Примыкание к парапету высотой более 1000 мм. Вариант 2	ПК-02-17_by
21	Примыкание к ж.б. парапету высотой более 1000 мм с доутеплением	ПК-02-18_by
22	Примыкание к парапету с доутеплением стойки фахверка	ПК-02-19_by
23	Примыкание к стене	ПК-02-20_by
24	Примыкание к зенитному фонарю	ПК-02-21_by
25	Примыкание к люку дымоудаления	ПК-02-22_by
26	Примыкание к трубе	ПК-02-23_by
27	Примыкание к горячей трубе	ПК-02-24_by
28	Кровельный азратор (флюгарка)	ПК-02-25_by
29	Деформационный шов	ПК-02-26_by
30	Деформационный разделитель	ПК-02-27_by
31	Деформационный шов в примыкании к стене	ПК-02-28_by
32	Примыкание к участку с легкосбрасываемой кровлей	ПК-02-29_by
33	Примыкание к участку с легкосбрасываемой кровлей. Разрез А-А	ПК-02-30_by
34	Варианты усиления профлиста в месте прорезания отверстия	ПК-02-31_by

						Строительные системы ТехноНИКОЛЬ				
Изм.	Кол.уч.	Лист	№ док.	Подпись	Дата					
						ТН-КРОВЛЯ Фикс		Стадия	Лист	Листов
								Р	3	34
						Ведомость чертежей (продолжение)		<div> СТРОИТЕЛЬНЫЕ СИСТЕМЫ</div>		



- ① Телескопический крепежный элемент ТехноНИКОЛЬ
- ② Сверлоконечный саморез ТехноНИКОЛЬ Ø 4,8 мм
- ③ Полиамидная анкерная гильза длиной 45 или 60 мм
- ④ Остроконечный саморез ТехноНИКОЛЬ Ø 4,8 мм

Изм.	Кол.уч.	Лист	№ док.	Подпись	Дата

Техноэласт ЭКП К-ПХ-БЭ-К/ПП-5,0 кг - 4,2 мм

Техноэласт ФИКС К-ПХ-БЭ-ПП/М-3,5 кг - 3,2 мм

Минераловатный утеплитель ТЕХНОРУФ В 60
ПТМ-Т4-CS(10)60-TR15-PL(5)650-WS(1) - 30 мм

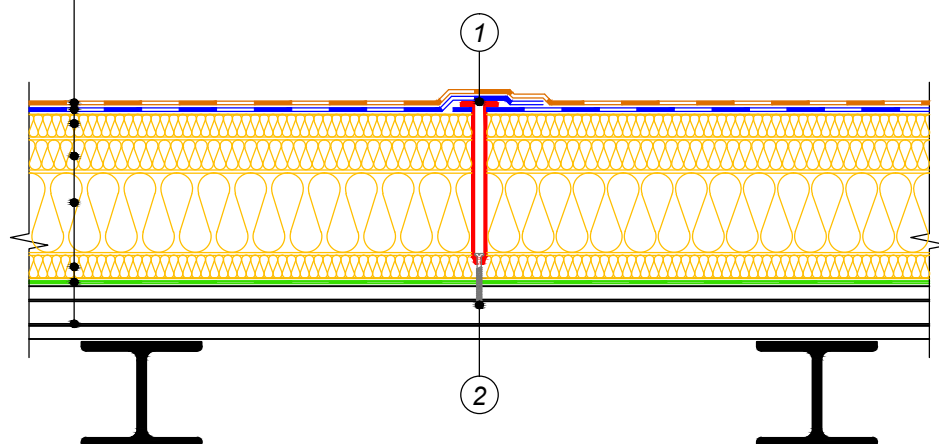
Уклонообразующий слой - ТЕХНОРУФ Н 30 Клин
ПТМ-Т4-CS(10)30-WS(1)

Минераловатный утеплитель ТЕХНОРУФ Н 35*
ПТМ-Т4-CS(10)30-WS(1) - по расчету

Минераловатный утеплитель ТЕХНОРУФ В 60
ПТМ-Т4-CS(10)60-TR15-PL(5)650-WS(1) - 30 мм

Пленка пароизоляционная ТехноНИКОЛЬ - менее 1 мм

Профилированный лист



① Телескопический крепежный элемент ТехноНИКОЛЬ

② Сверлоконечный саморез ТехноНИКОЛЬ Ø 4,8 мм

ПРИМЕЧАНИЯ

* Альтернативный материал ТЕХНОРУФ Н ОПТИМА ПТМ-Т4-CS(10)30-WS(1)

Изм.	Кол.уч.	Лист	№ док.	Подпись	Дата

Состав пирога

Лист

5

Техноэласт ЭКП К-ПХ-БЭ-К/ПП-5,0 кг - 4,2 мм

Техноэласт ФИКС К-ПХ-БЭ-ПП/М-3,5 кг - 3,2 мм

Минераловатный утеплитель ТЕХНОРУФ В 60
ПТМ-Т4-CS(10)60-TR15-PL(5)650-WS(1) - 30 мм

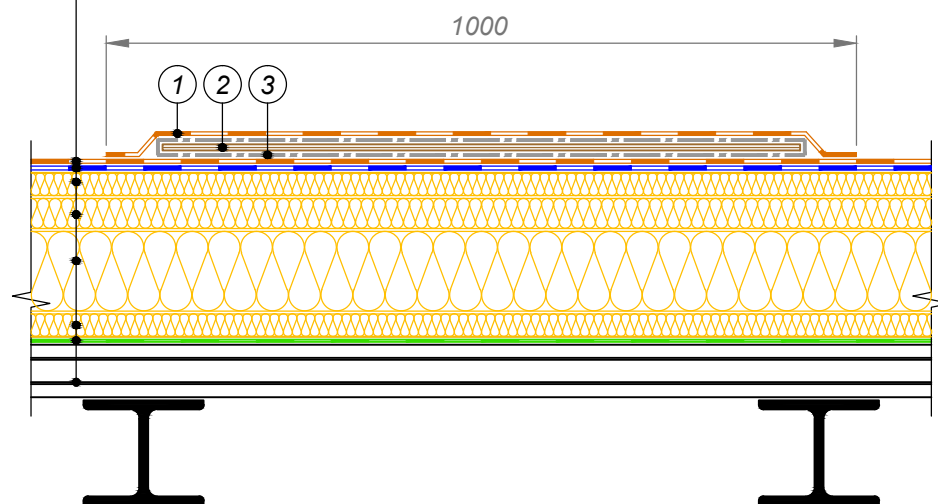
Уклонообразующий слой - ТЕХНОРУФ Н 30 Клин
ПТМ-Т4-CS(10)30-WS(1)

Минераловатный утеплитель ТЕХНОРУФ Н 35*
ПТМ-Т4-CS(10)30-WS(1) - по расчету

Минераловатный утеплитель ТЕХНОРУФ В 60
ПТМ-Т4-CS(10)60-TR15-PL(5)650-WS(1) - 30 мм

Пленка пароизоляционная ТехноНИКОЛЬ - менее 1 мм

Профилированный лист



- ① Техноэласт ЭКП К-ПХ-БЭ-К/ПП-5,0 кг - 4,2 мм
- ② OSB-3 толщиной 9-12 мм
- ③ Геотекстиль иглопробивной термообработанный ТехноНИКОЛЬ развесом 300 г/кв.м

ПРИМЕЧАНИЯ

* Альтернативный материал ТЕХНОРУФ Н ОПТИМА ПТМ-Т4-CS(10)30-WS(1)

Изм.	Кол.уч.	Лист	№ док.	Подпись	Дата

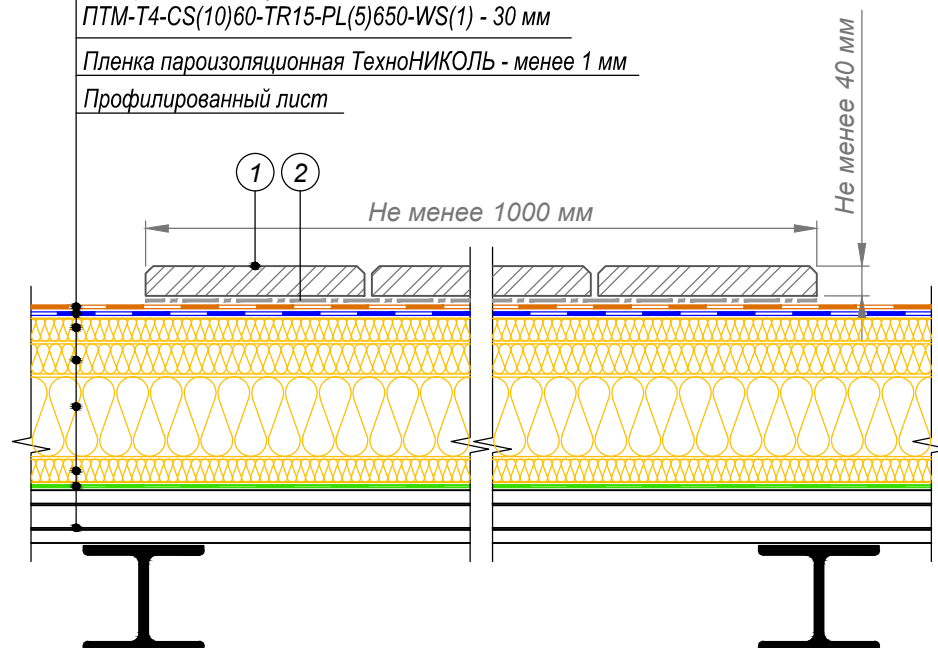
Техноэласт ЭКП К-ПХ-БЭ-К/ПП-5,0 кг - 4,2 мм

Техноэласт ФИКС К-ПХ-БЭ-ПП/М-3,5 кг - 3,2 мм

Минераловатный утеплитель ТЕХНОРУФ В 60
ПТМ-Т4-CS(10)60-TR15-PL(5)650-WS(1) - 30 ммУклонообразующий слой - ТЕХНОРУФ Н 30 Клин
ПТМ-Т4-CS(10)30-WS(1)Минераловатный утеплитель ТЕХНОРУФ Н 35*
ПТМ-Т4-CS(10)30-WS(1) - по расчетуМинераловатный утеплитель ТЕХНОРУФ В 60
ПТМ-Т4-CS(10)60-TR15-PL(5)650-WS(1) - 30 мм

Пленка пароизоляционная ТехноНИКОЛЬ - менее 1 мм

Профилированный лист



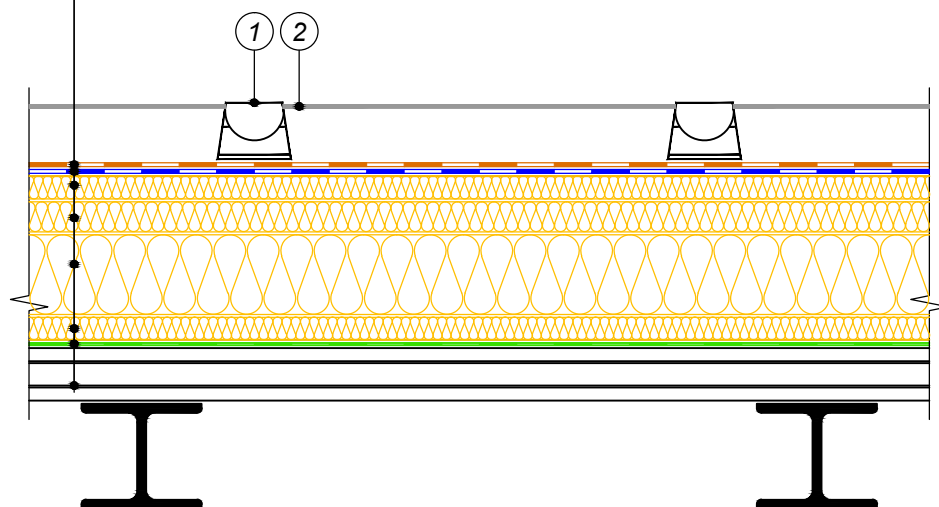
- ① Защитное покрытие из плитных материалов группы горючести НГ,
с маркой по морозостойкости не ниже 100 и толщиной не менее 40 мм
- ② Геотекстиль иглопробивной термообработанный ТехноНИКОЛЬ развесом 300 г/кв.м

ПРИМЕЧАНИЯ

* Альтернативный материал ТЕХНОРУФ Н ОПТИМА ПТМ-Т4-CS(10)30-WS(1)

Изм.	Кол.уч.	Лист	№ док.	Подпись	Дата

Техноэласт ЭКП К-ПХ-БЭ-К/ПП-5,0 кг - 4,2 мм
 Техноэласт ФИКС К-ПХ-БЭ-ПП/М-3,5 кг - 3,2 мм
 Минераловатный утеплитель ТЕХНОРУФ В 60
 ПТМ-Т4-CS(10)60-TR15-PL(5)650-WS(1) - 30 мм
 Уклонообразующий слой - ТЕХНОРУФ Н 30 Клин
 ПТМ-Т4-CS(10)30-WS(1)
 Минераловатный утеплитель ТЕХНОРУФ Н 35*
 ПТМ-Т4-CS(10)30-WS(1) - по расчету
 Минераловатный утеплитель ТЕХНОРУФ В 60
 ПТМ-Т4-CS(10)60-TR15-PL(5)650-WS(1) - 30 мм
 Пленка пароизоляционная ТехноНИКОЛЬ - менее 1 мм
 Профилированный лист



- ① Держатель молниеотвода (подставка)
 ② Металлическая сетка молниеотвода

ПРИМЕЧАНИЯ

Держатели молниеотвода (подставки) устанавливаются свободно по всей плоскости крыши без фиксации к кровле и заполняются песком или ц.п. раствором.

На подставки укладывается сетка молниеотвода.

* Альтернативный материал ТЕХНОРУФ Н ОПТИМА ПТМ-Т4-CS(10)30-WS(1)

Изм.	Кол.уч.	Лист	№ док.	Подпись	Дата

Устройство молниезащиты

Лист

8

Техноэласт ЭКП К-ПХ-БЭ-К/ПП-5,0 кг - 4,2 мм

Техноэласт ФИКС К-ПХ-БЭ-ПП/М-3,5 кг - 3,2 мм

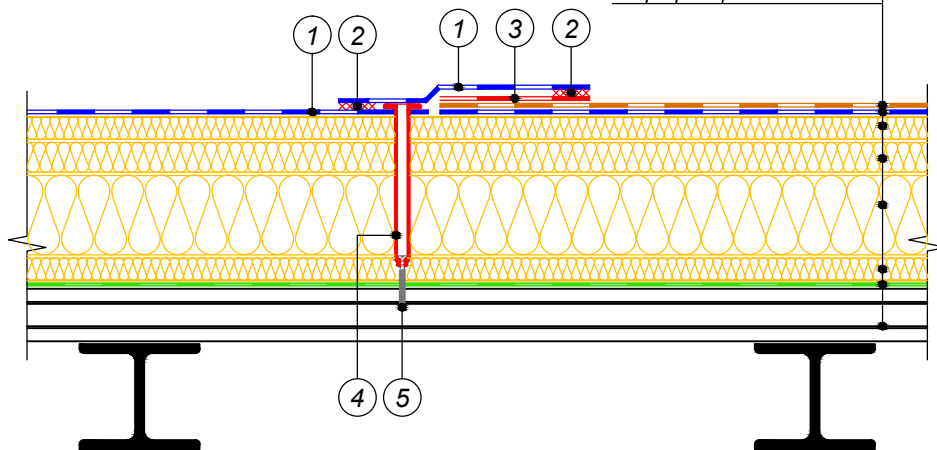
Минераловатный утеплитель ТЕХНОРУФ В 60 ПТМ-Т4-CS(10)60-TR15-PL(5)650-WS(1) - 30 мм

Уклонообразующий слой - ТЕХНОРУФ Н 30 Клин ПТМ-Т4-CS(10)30-WS(1)

Минераловатный утеплитель ТЕХНОРУФ Н 35* ПТМ-Т4-CS(10)30-WS(1) - по расчету

Пленка пароизоляционная ТехноНИКОЛЬ - менее 1 мм

Профилированный лист



Техноэласт ЭКП К-ПХ-БЭ-К/ПП-5,0 кг - 4,2 мм

Техноэласт ФИКС К-ПХ-БЭ-ПП/М-3,5 кг - 3,2 мм

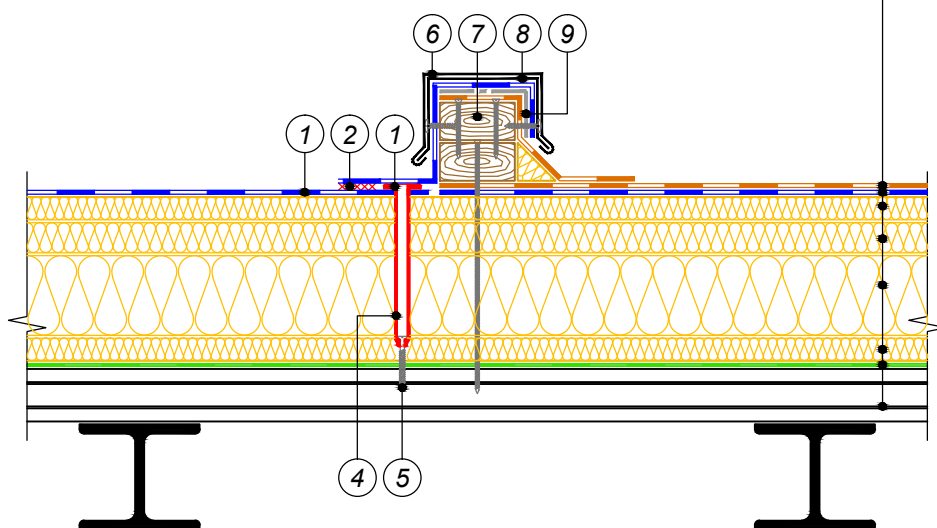
Минераловатный утеплитель ТЕХНОРУФ В 60 ПТМ-Т4-CS(10)60-TR15-PL(5)650-WS(1) - 30 мм

Уклонообразующий слой - ТЕХНОРУФ Н 30 Клин ПТМ-Т4-CS(10)30-WS(1)

Минераловатный утеплитель ТЕХНОРУФ Н 35* ПТМ-Т4-CS(10)30-WS(1) - по расчету

Пленка пароизоляционная ТехноНИКОЛЬ - менее 1 мм

Профилированный лист



- ① Полимерная мембрана ТехноНИКОЛЬ по проекту
- ② Сварной шов 30 мм
- ③ Полоса из битумосовместимой полимерной мембраны шириной 150 - 250 мм наплавляется на битумно-полимерный материал
- ④ Телескопический крепежный элемент ТехноНИКОЛЬ

- ⑤ Сверлоконечный саморез Ø 4,8 мм
- ⑥ Отлив из оцинкованной стали
- ⑦ Деревянный брус 50x100 мм
- ⑧ Крепежный элемент
- ⑨ Геотекстиль иглопробивной термообработанный ТехноНИКОЛЬ 150 г/кв.м

Изм.	Кол.уч.	Лист	№ док.	Подпись	Дата

Сопряжение кровли из ПВХ и битумно-полимерных материалов

Лист

9

Техноэласт ЭКП К-ПХ-БЭ-К/ПП-5,0 кг - 4,2 мм

Техноэласт ФИКС К-ПХ-БЭ-ПП/М-3,5 кг - 3,2 мм

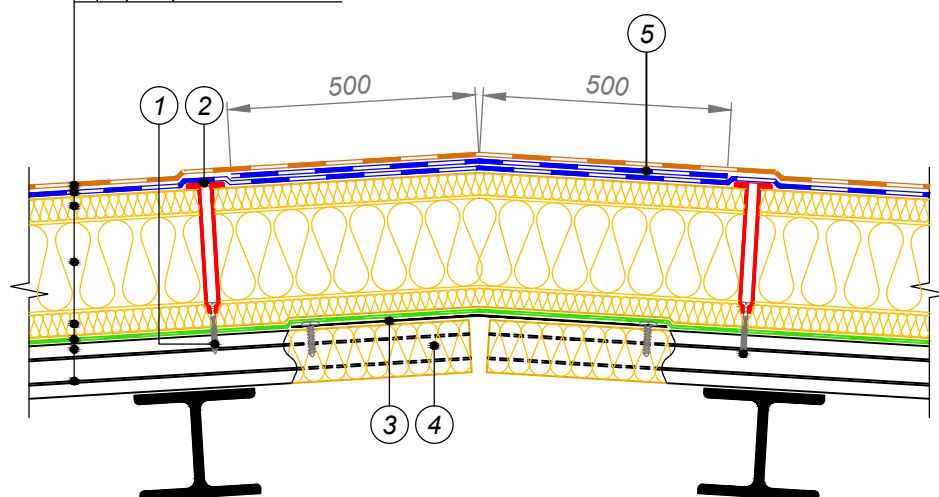
Минераловатный утеплитель ТЕХНОРУФ В 60
ПТМ-Т4-CS(10)60-TR15-PL(5)650-WS(1) - 30 мм

Минераловатный утеплитель ТЕХНОРУФ Н 35*
ПТМ-Т4-CS(10)30-WS(1) - по расчету

Минераловатный утеплитель ТЕХНОРУФ В 60
ПТМ-Т4-CS(10)60-TR15-PL(5)650-WS(1) - 30 мм

Пленка пароизоляционная ТехноНИКОЛЬ - менее 1 мм

Профилированный лист



- ① Сверлоконечный саморез ТехноНИКОЛЬ Ø 4,8 мм
- ② Телескопический крепежный элемент ТехноНИКОЛЬ
- ③ Уголок из оцинкованной стали толщиной 2 мм
- ④ Заполнить гофры профлиста негорючим утеплителем на 250 мм
- ⑤ Дополнительный слой Техноэласт ЭПП К-ПХ-БЭ-ПП/ПП-5,0 кг

ПРИМЕЧАНИЯ

* Альтернативный материал ТЕХНОРУФ Н ОПТИМА ПТМ-Т4-CS(10)30-WS(1)

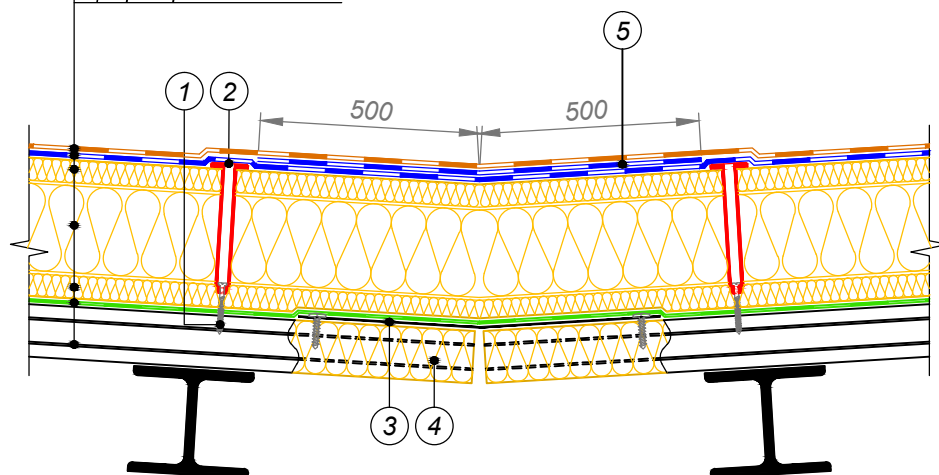
Изм.	Кол.уч.	Лист	№ док.	Подпись	Дата

Конек

Лист

10

Техноэласт ЭКП К-ПХ-БЭ-К/ПП-5,0 кг - 4,2 мм
 Техноэласт ФИКС К-ПХ-БЭ-ПП/М-3,5 кг - 3,2 мм
 Минераловатный утеплитель ТЕХНОРУФ В 60
 ПТМ-Т4-CS(10)60-TR15-PL(5)650-WS(1) - 30 мм
 Минераловатный утеплитель ТЕХНОРУФ Н 35*
 ПТМ-Т4-CS(10)30-WS(1) - по расчету
 Минераловатный утеплитель ТЕХНОРУФ В 60
 ПТМ-Т4-CS(10)60-TR15-PL(5)650-WS(1) - 30 мм
 Пленка пароизоляционная ТехноНИКОЛЬ - менее 1 мм
 Профилированный лист



- ① Сверлоконечный саморез ТехноНИКОЛЬ Ø 4,8 мм
- ② Телескопический крепежный элемент ТехноНИКОЛЬ
- ③ Уголок из оцинкованной стали толщиной 2 мм
- ④ Заполнить гофры профлиста негорючим утеплителем на 250 мм
- ⑤ Дополнительный слой Техноэласт ЭПП К-ПХ-БЭ-ПП/ПП-5,0 кг

ПРИМЕЧАНИЯ

* Альтернативный материал ТЕХНОРУФ Н ОПТИМА ПТМ-Т4-CS(10)30-WS(1)

Изм.	Кол.уч.	Лист	№ док.	Подпись	Дата

Ендова

Лист

11

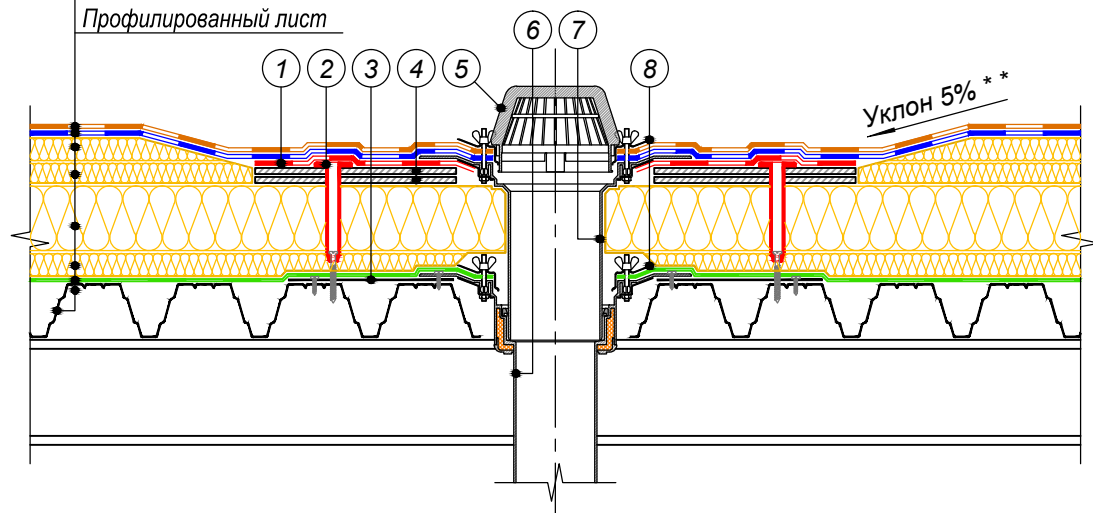
Техноэласт ЭКП К-ПХ-БЭ-К/ПП-5,0 кг - 4,2 мм

Техноэласт ФИКС К-ПХ-БЭ-ПП/М-3,5 кг - 3,2 мм

Минераловатный утеплитель ТЕХНОРУФ В 60
ПТМ-Т4-CS(10)60-TR15-PL(5)650-WS(1) - 30 ммУклонообразующий слой - ТЕХНОРУФ Н 30 Клин
ПТМ-Т4-CS(10)30-WS(1)Минераловатный утеплитель ТЕХНОРУФ Н 35*
ПТМ-Т4-CS(10)30-WS(1) - по расчетуМинераловатный утеплитель ТЕХНОРУФ В 60
ПТМ-Т4-CS(10)60-TR15-PL(5)650-WS(1) - 30 мм

Пленка пароизоляционная ТехноНИКОЛЬ - менее 1 мм

Профилированный лист



- ① Слой усиления - Техноэласт ЭПП К-ПХ-БЭ-ПП/ПП-5,0 кг - 4,0 мм
- ② Телескопический крепежный элемент ТехноНИКОЛЬ
- ③ Лист из оцинкованной стали толщиной 1мм (довести до второй волны профлиста)
- ④ Листы плоского шифера
- ⑤ Листвоуловитель
- ⑥ Водоприемная воронка ТехноНИКОЛЬ
- ⑦ Надставной элемент
- ⑧ Обжимной фланец

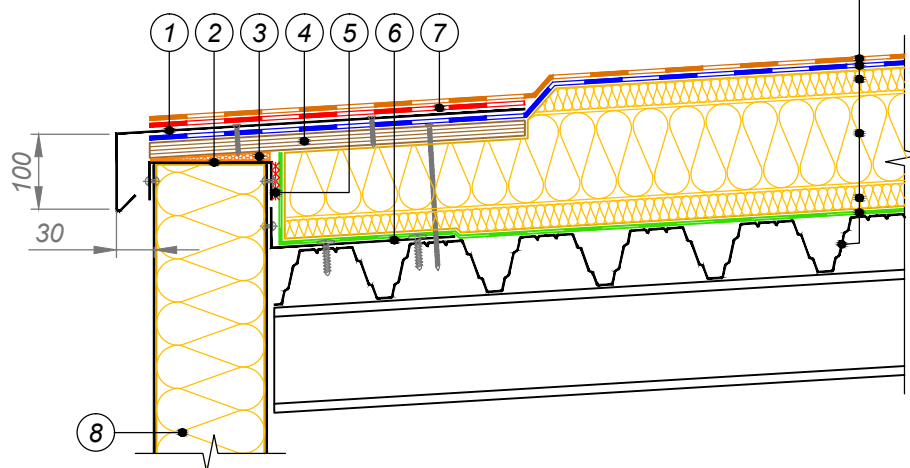
ПРИМЕЧАНИЯ

* Альтернативный материал ТЕХНОРУФ Н ОПТИМА ПТМ-Т4-CS(10)30-WS(1)

** Предусмотреть увеличение уклона к воронке до 5% в радиусе не менее 500 мм вокруг нее.
Допускается заглубление воронки на 20-30 мм относительно уровня кровли.

Изм.	Кол.уч.	Лист	№ док.	Подпись	Дата

Техноэласт ЭКП К-ПХ-БЭ-К/ПП-5,0 кг - 4,2 мм
Техноэласт ФИКС К-ПХ-БЭ-ПП/М-3,5 кг - 3,2 мм
Минераловатный утеплитель ТЕХНОРУФ В 60
ПТМ-Т4-CS(10)60-TR15-PL(5)650-WS(1) - 30 мм
Минераловатный утеплитель ТЕХНОРУФ Н 35*
ПТМ-Т4-CS(10)30-WS(1) - по расчету
Минераловатный утеплитель ТЕХНОРУФ В 60
ПТМ-Т4-CS(10)60-TR15-PL(5)650-WS(1) - 30 мм
Пленка пароизоляционная ТехноНИКОЛЬ - менее 1 мм
Профилированный лист



- ① Ламинированная жесть
- ② Колпак из оцинкованной стали
- ③ Уплотнитель
- ④ Ламинированная фанера
- ⑤ Двухсторонняя самоклеящаяся лента
- ⑥ Уголок из оцинкованной стали толщиной 1 мм довести до второй волны профлиста
- ⑦ Слой усиления - Техноэласт ЭКП К-ПХ-БЭ-ПП/ПП-5,0 кг - 4,0 мм
- ⑧ Стеновая сэндвич-панель

ПРИМЕЧАНИЯ

* Альтернативный материал ТЕХНОРУФ Н ОПТИМА ПТМ-Т4-CS(10)30-WS(1)

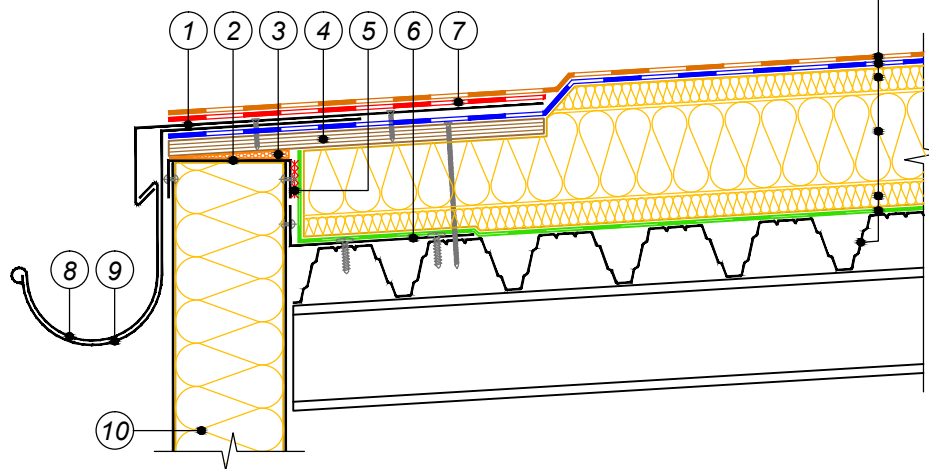
Изм.	Кол.уч.	Лист	№ док.	Подпись	Дата

Внешний неорганизованный водосток

Лист

13

Техноэласт ЭКП К-ПХ-БЭ-К/ПП-5,0 кг - 4,2 мм
Техноэласт ФИКС К-ПХ-БЭ-ПП/М-3,5 кг - 3,2 мм
Минераловатный утеплитель ТЕХНОРУФ В 60
ПТМ-Т4-CS(10)60-TR15-PL(5)650-WS(1) - 30 мм
Минераловатный утеплитель ТЕХНОРУФ Н 35*
ПТМ-Т4-CS(10)30-WS(1) - по расчету
Минераловатный утеплитель ТЕХНОРУФ В 60
ПТМ-Т4-CS(10)60-TR15-PL(5)650-WS(1) - 30 мм
Пленка пароизоляционная ТехноНИКОЛЬ - менее 1 мм
Профилированный лист



- ① Ламинированная жесть
- ② Колпак из оцинкованной стали
- ③ Уплотнитель
- ④ Ламинированная фанера
- ⑤ Двухсторонняя самоклеящаяся лента
- ⑥ Уголок из оцинкованной стали толщиной 1 мм довести до второй волны профлиста
- ⑦ Слой усиления - Техноэласт ЭПП К-ПХ-БЭ-ПП/ПП-5,0 кг - 4,0 мм
- ⑧ Металлический водосточный желоб
- ⑨ Металлический костыль
- ⑩ Стеновая сэндвич-панель

ПРИМЕЧАНИЯ

* Альтернативный материал ТЕХНОРУФ Н ОПТИМА ПТМ-Т4-CS(10)30-WS(1)

Изм.	Кол.уч.	Лист	№ док.	Подпись	Дата

Внешний организованный водосток

Лист

14

Техноэласт ЭКП К-ПХ-БЭ-К/ПП-5,0 кг - 4,2 мм

Техноэласт ФИКС К-ПХ-БЭ-ПП/М-3,5 кг - 3,2 мм

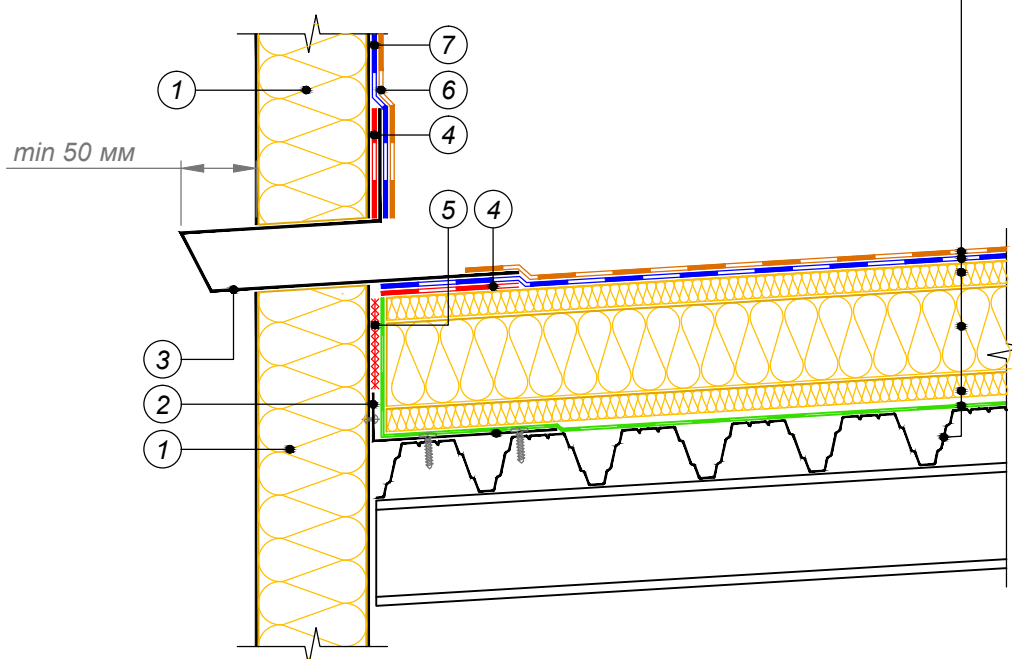
Минераловатный утеплитель ТЕХНОРУФ В 60
ПТМ-Т4-CS(10)60-TR15-PL(5)650-WS(1) - 30 мм

Минераловатный утеплитель ТЕХНОРУФ Н 35*
ПТМ-Т4-CS(10)30-WS(1) - по расчету

Минераловатный утеплитель ТЕХНОРУФ В 60
ПТМ-Т4-CS(10)60-TR15-PL(5)650-WS(1) - 30 мм

Пленка пароизоляционная ТехноНИКОЛЬ - менее 1 мм

Профилированный лист



- ① Стеновая сэндвич-панель
- ② Уголок из оцинкованной стали толщиной 1 мм довести до второй волны профлиста
- ③ Переливная воронка из ПВХ
- ④ Слой усиления - Техноэласт ЭПП К-ПХ-БЭ-ПП/ПП-5,0 кг - 4,0 мм
- ⑤ Двухсторонняя самоклеящаяся лента
- ⑥ Верхний слой водоизоляционного ковра на вертикальной поверхности - Техноэласт ЭКП
- ⑦ Нижний слой водоизоляционного ковра на вертикальной поверхности - Техноэласт ЭПП

ПРИМЕЧАНИЯ

* Альтернативный материал ТЕХНОРУФ Н ОПТИМА ПТМ-Т4-CS(10)30-WS(1)

Изм.	Кол.уч.	Лист	№ док.	Подпись	Дата

Перелив через парапет

Лист

15

Техноэласт ЭКП К-ПХ-БЭ-К/ПП-5,0 кг - 4,2 мм

Техноэласт ФИКС К-ПХ-БЭ-ПП/М-3,5 кг - 3,2 мм

Минераловатный утеплитель ТЕХНОРУФ В 60
ПТМ-Т4-CS(10)60-TR15-PL(5)650-WS(1) - 30 мм

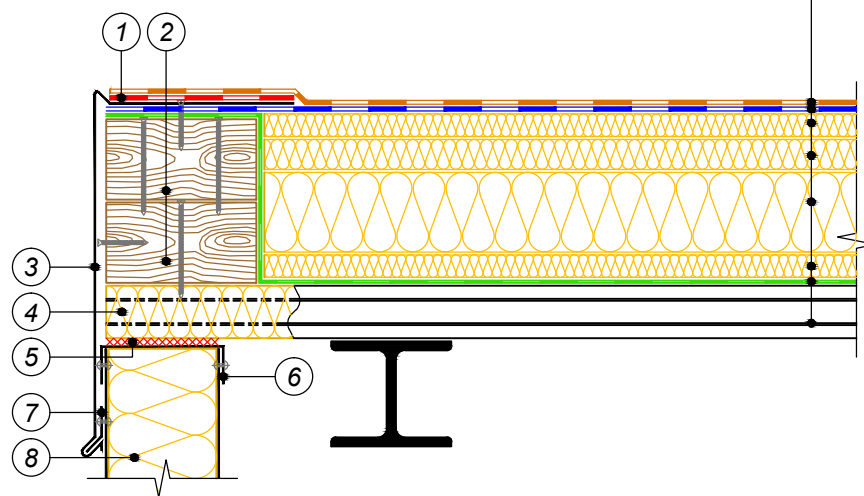
Уклонообразующий слой - ТЕХНОРУФ Н 30 Клин
ПТМ-Т4-CS(10)30-WS(1)

Минераловатный утеплитель ТЕХНОРУФ Н 35*
ПТМ-Т4-CS(10)30-WS(1) - по расчету

Минераловатный утеплитель ТЕХНОРУФ В 60
ПТМ-Т4-CS(10)60-TR15-PL(5)650-WS(1) - 30 мм

Пленка пароизоляционная ТехноНИКОЛЬ - менее 1 мм

Профилированный лист



- ① Слой усиления - Техноэласт ЭПП К-ПХ-БЭ-ПП/ПП-5,0 кг - 4,0 мм
- ② Деревянный антисептированный брус
- ③ Ламинированная жесть
- ④ Заполнить гофры профлиста негорючим утеплителем на 250 мм
- ⑤ Уплотнитель
- ⑥ Колпак из оцинкованной стали
- ⑦ Металлический костыль
- ⑧ Стеновая сэндвич-панель

ПРИМЕЧАНИЯ

Уклон кровли устраивается параллельно краю крыши

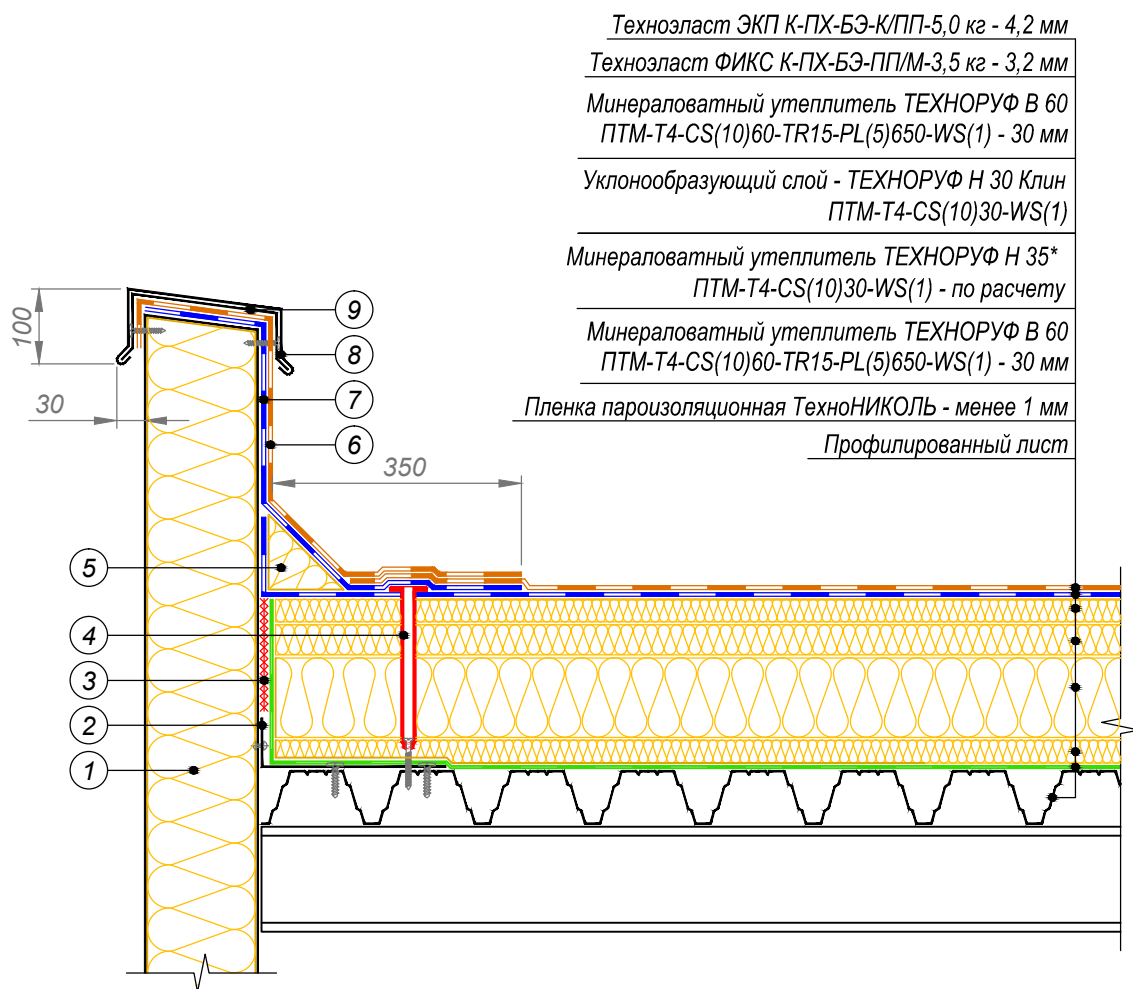
* Альтернативный материал ТЕХНОРУФ Н ОПТИМА ПТМ-Т4-CS(10)30-WS(1)

Изм.	Кол.уч.	Лист	№ док.	Подпись	Дата

Край крыши

Лист

16



- ① Стеновая сэндвич-панель
- ② Уголок из оцинкованной стали толщиной 1 мм довести до второй волны профлиста
- ③ Двухсторонняя самоклеящаяся лента
- ④ Телескопический крепежный элемент ТехноНИКОЛЬ
- ⑤ ТЕХНОРУФ В 60 ГАЛТЕЛЬ
- ⑥ Верхний слой водоизоляционного ковра на вертикальной поверхности - Техноэласт ЭКП
- ⑦ Нижний слой водоизоляционного ковра на вертикальной поверхности - Техноэласт ЭПП
- ⑧ Отлив из оцинкованной стали
- ⑨ Крепежный элемент

ПРИМЕЧАНИЯ

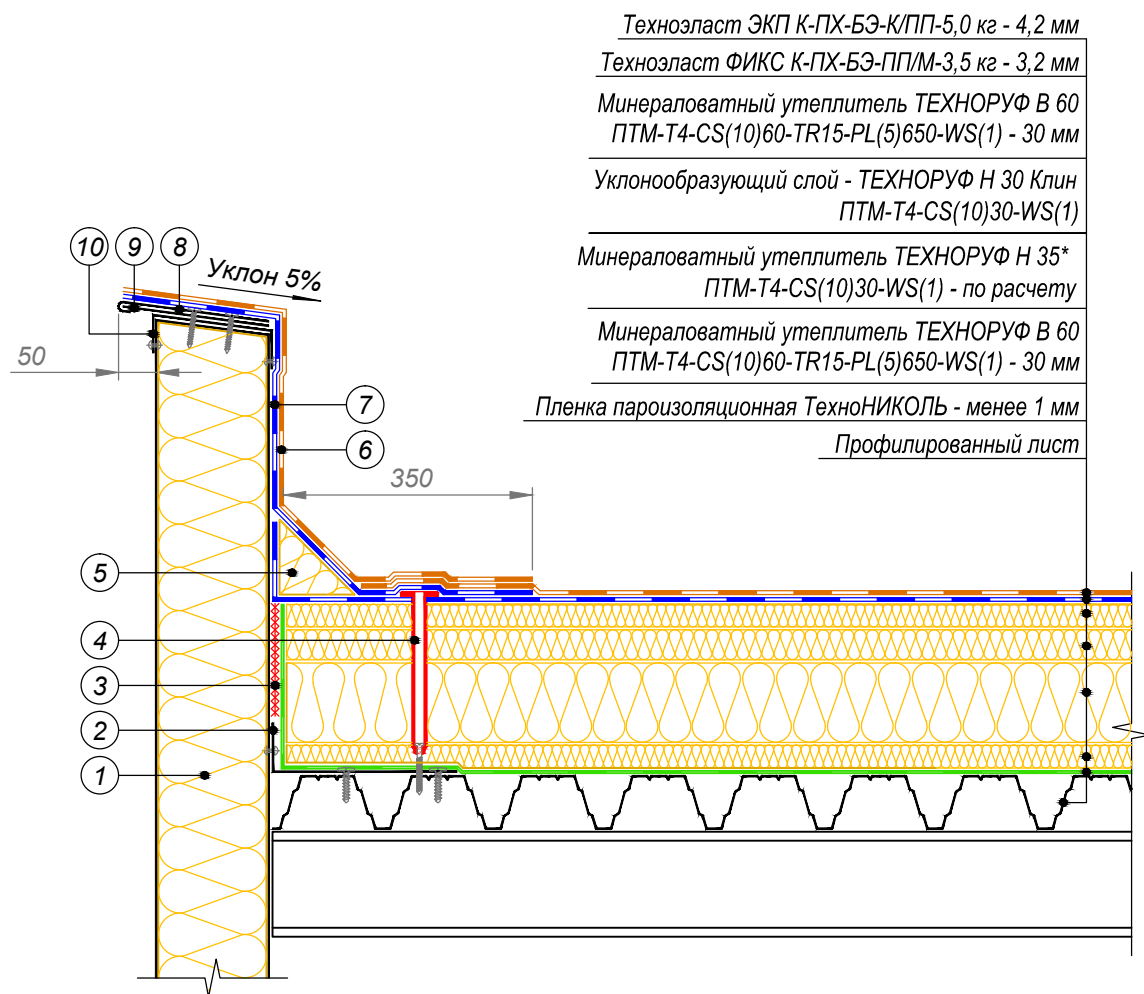
* Альтернативный материал ТЕХНОРУФ Н ОПТИМА ПТМ-Т4-CS(10)30-WS(1)

Изм.	Кол.уч.	Лист	№ док.	Подпись	Дата

Примыкание к парапету высотой не более 1000 мм.
Вариант 1

Лист

17



Техноэласт ЭКП К-ПХ-БЭ-К/ПП-5,0 кг - 4,2 мм

Техноэласт ФИКС К-ПХ-БЭ-ПП/М-3,5 кг - 3,2 мм

Минераловатный утеплитель ТЕХНОРУФ В 60
ПТМ-Т4-CS(10)60-TR15-PL(5)650-WS(1) - 30 ммУклонообразующий слой - ТЕХНОРУФ Н 30 Клин
ПТМ-Т4-CS(10)30-WS(1)Минераловатный утеплитель ТЕХНОРУФ Н 35*
ПТМ-Т4-CS(10)30-WS(1) - по расчетуМинераловатный утеплитель ТЕХНОРУФ В 60
ПТМ-Т4-CS(10)60-TR15-PL(5)650-WS(1) - 30 мм

Пленка пароизоляционная ТехноНИКОЛЬ - менее 1 мм

Профилированный лист

- ① Стеновая сэндвич-панель
- ② Уголок из оцинкованной стали толщиной 1 мм довести до второй волны профлиста
- ③ Двухсторонняя самоклеящаяся лента
- ④ Телескопический крепежный элемент ТехноНИКОЛЬ
- ⑤ ТЕХНОРУФ В 60 ГАЛТЕЛЬ
- ⑥ Верхний слой водоизоляционного ковра на вертикальной поверхности - Техноэласт ЭКП
- ⑦ Нижний слой водоизоляционного ковра на вертикальной поверхности - Техноэласт ЭПП
- ⑧ Металлический отлив, покрытый ПВХ
- ⑨ Крепежный элемент
- ⑩ Колпак из оцинкованной стали

ПРИМЕЧАНИЯ

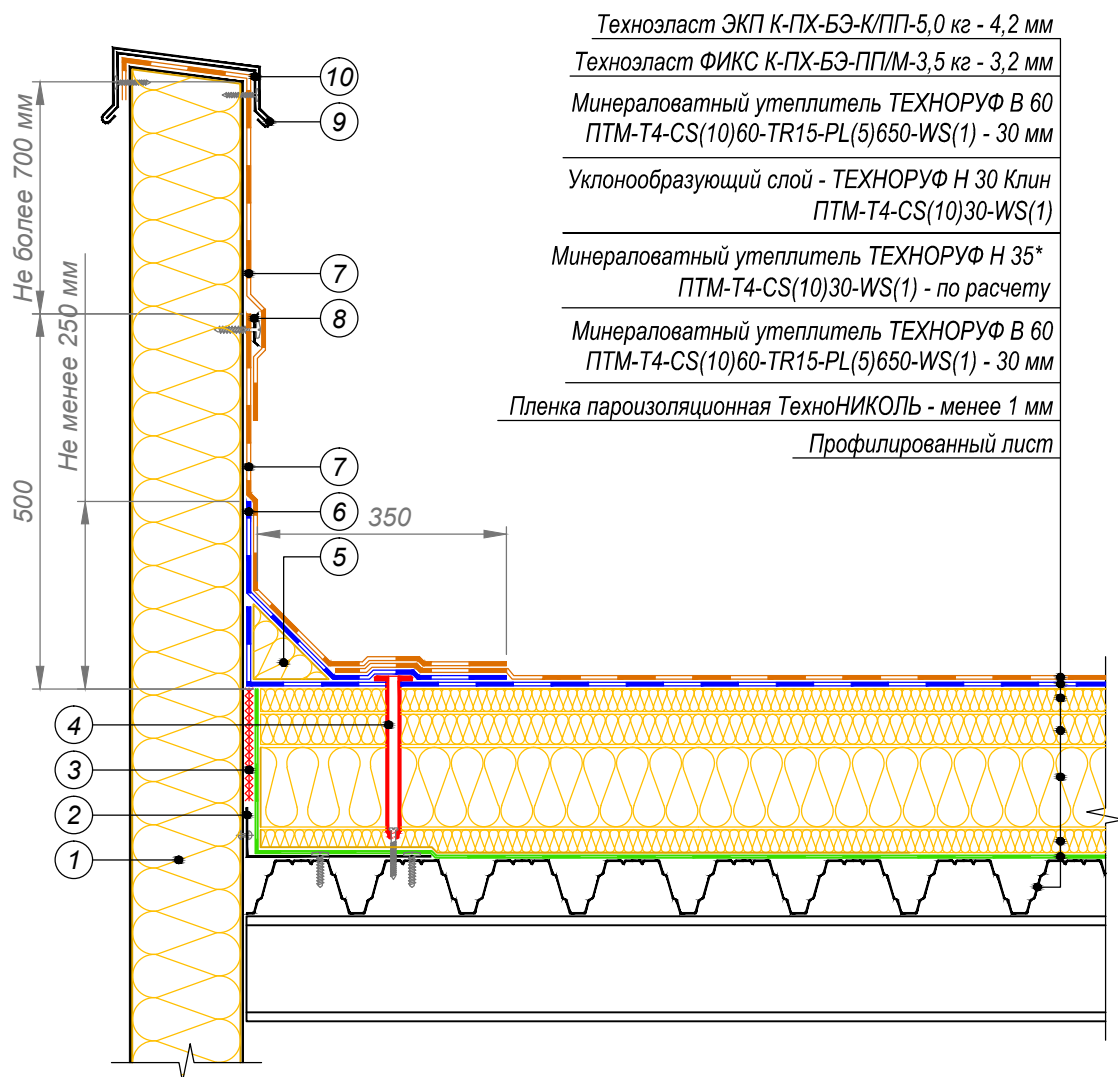
* Альтернативный материал ТЕХНОРУФ Н ОПТИМА ПТМ-Т4-CS(10)30-WS(1)

Изм.	Кол.уч.	Лист	№ док.	Подпись	Дата

Примыкание к парапету высотой не более 1000 мм.
Вариант 2

Лист

18



- ① Стеновая сэндвич-панель
- ② Уголок из оцинкованной стали толщиной 1 мм довести до второй волны профлиста
- ③ Двухсторонняя самоклеящаяся лента
- ④ Телескопический крепежный элемент ТехноНИКОЛЬ
- ⑤ ТЕХНОРУФ В 60 ГАЛТЕЛЬ
- ⑥ Нижний слой водоизоляционного ковра на вертикальной поверхности - Техноэласт ЭПП
- ⑦ Верхний слой водоизоляционного ковра на вертикальной поверхности - Техноэласт ЭКП
- ⑧ Прижимная рейка ТехноНИКОЛЬ
- ⑨ Отлив из оцинкованной стали
- ⑩ Крепежный элемент

ПРИМЕЧАНИЯ

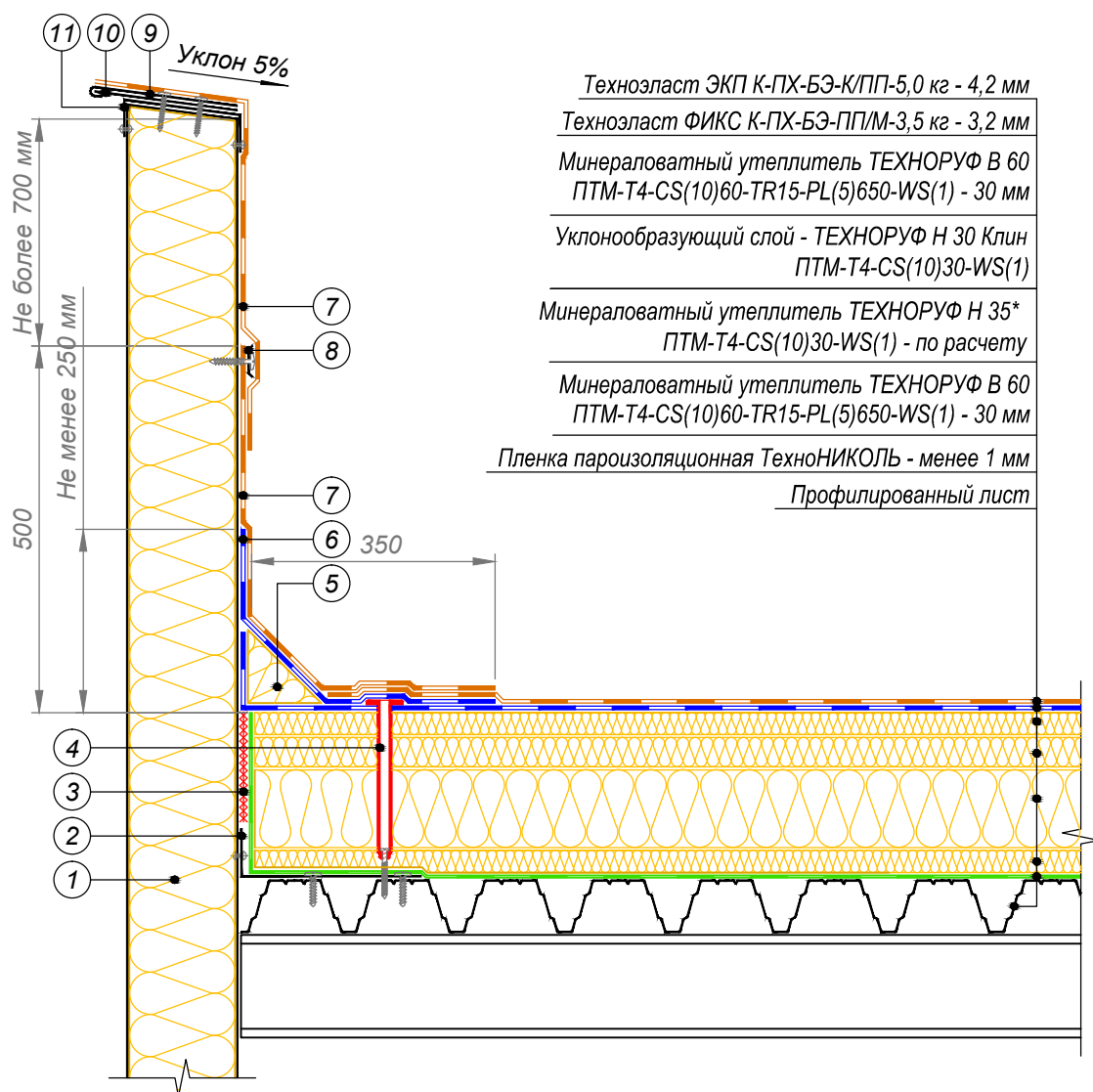
* Альтернативный материал ТЕХНОРУФ Н ОПТИМА ПТМ-Т4-CS(10)30-WS(1)

Изм.	Кол.уч.	Лист	№ док.	Подпись	Дата

Примыкание к парапету высотой более 1000 мм.
Вариант 1

Лист

19



- ① Стеновая сэндвич-панель
- ② Уголок из оцинкованной стали толщиной 1 мм довести до второй волны профлиста
- ③ Двухсторонняя самоклеящаяся лента
- ④ Телескопический крепежный элемент ТехноНИКОЛЬ
- ⑤ ТЕХНОРУФ В 60 ГАЛТЕЛЬ
- ⑥ Нижний слой водоизоляционного ковра на вертикальной поверхности - Техноэласт ЭПП
- ⑦ Верхний слой водоизоляционного ковра на вертикальной поверхности - Техноэласт ЭКП
- ⑧ Прижимная рейка ТехноНИКОЛЬ
- ⑨ Металлический отлив, покрытый ПВХ
- ⑩ Крепежный элемент
- ⑪ Колпак из оцинкованной стали

ПРИМЕЧАНИЯ

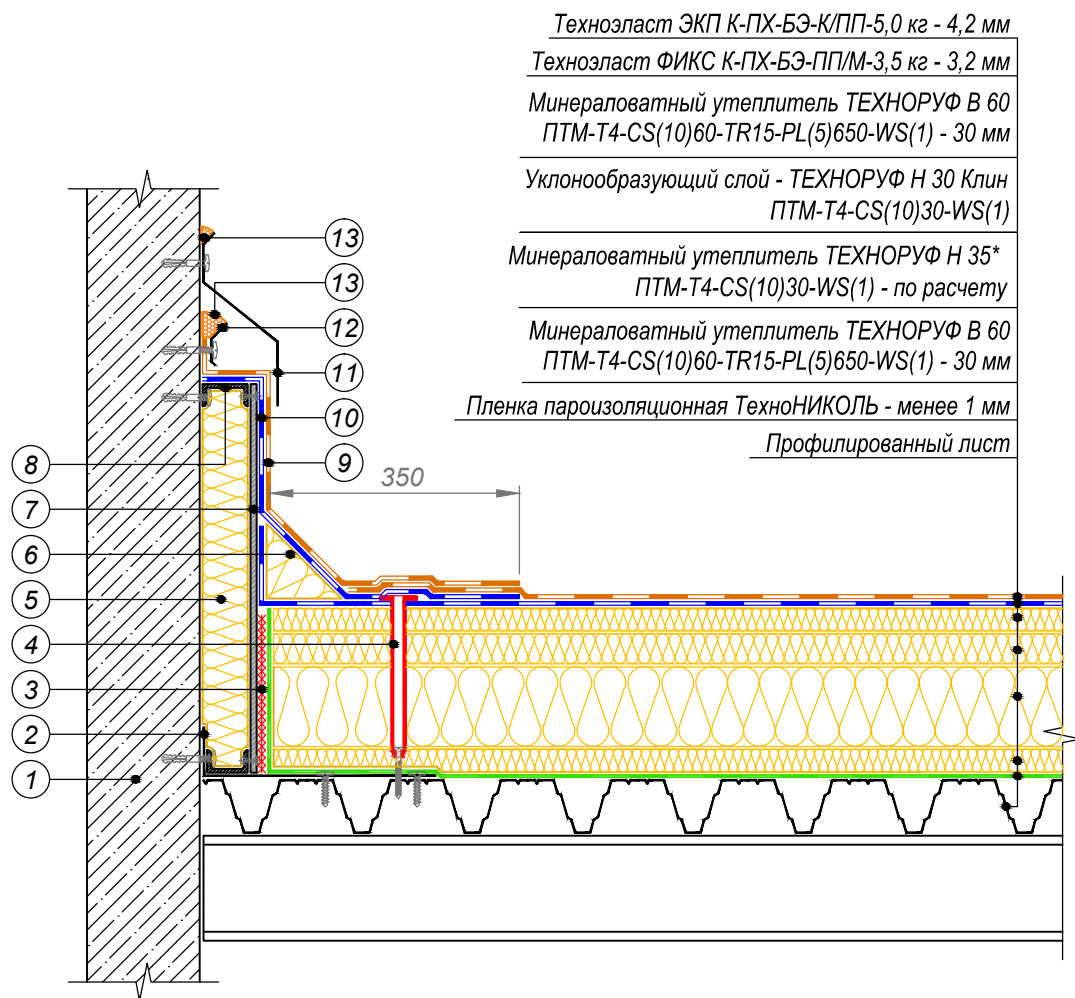
* Альтернативный материал ТЕХНОРУФ Н ОПТИМА ПТМ-Т4-CS(10)30-WS(1)

Изм.	Кол.уч.	Лист	№ док.	Подпись	Дата

Примыкание к парапету высотой более 1000 мм.
Вариант 2

Лист

20

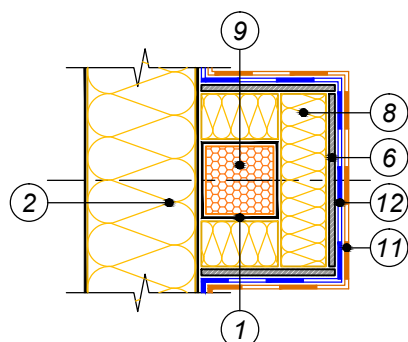


- ① Ж.б. стена
- ② Уголок из оцинкованной стали толщиной 1 мм довести до второй волны профлиста
- ③ Двухсторонняя самоклеящаяся лента
- ④ Телескопический крепежный элемент ТехноНИКОЛЬ
- ⑤ Минераловатный утеплитель
- ⑥ ТЕХНОРУФ В 60 ГАЛТЕЛЬ
- ⑦ ЦСП или АЦЛ
- ⑧ Профиль из оцинкованной стали
- ⑨ Верхний слой водоизоляционного ковра на вертикальной поверхности - Техноэласт ЭКП
- ⑩ Нижний слой водоизоляционного ковра на вертикальной поверхности - Техноэласт ЭПП
- ⑪ Отлив из оцинкованной стали крепить саморезами с шагом 200-250 мм
- ⑫ Краевая рейка ТехноНИКОЛЬ крепить саморезами с шагом 200 мм
- ⑬ Полиурет. герметик ТехноНИКОЛЬ №70

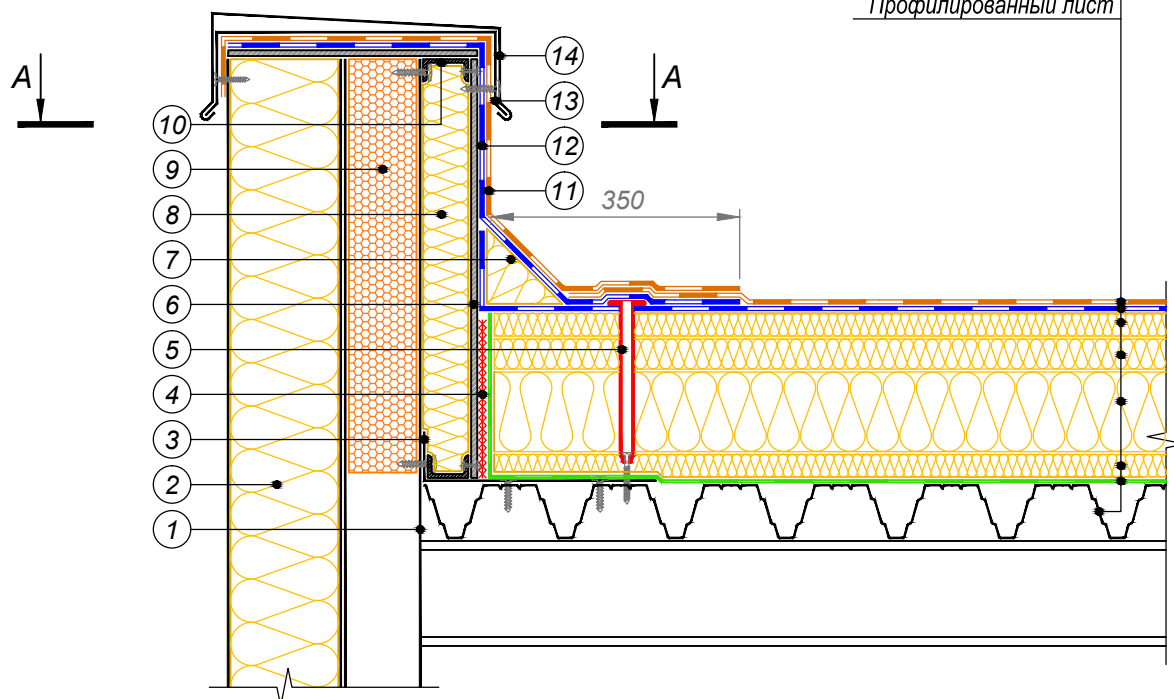
ПРИМЕЧАНИЯ

* Альтернативный материал ТЕХНОРУФ Н ОПТИМА ПТМ-Т4-CS(10)30-WS(1)

A - A



Техноэласт ЭКП К-ПХ-БЭ-К/ПП-5,0 кг - 4,2 мм
Техноэласт ФИКС К-ПХ-БЭ-ПП/М-3,5 кг - 3,2 мм
Минераловатный утеплитель ТЕХНОРУФ В 60
ПТМ-Т4-CS(10)60-TR15-PL(5)650-WS(1) - 30 мм
Уклонообразующий слой - ТЕХНОРУФ Н 30 Клин
ПТМ-Т4-CS(10)30-WS(1)
Минераловатный утеплитель ТЕХНОРУФ Н 35*
ПТМ-Т4-CS(10)30-WS(1) - по расчету
Минераловатный утеплитель ТЕХНОРУФ В 60
ПТМ-Т4-CS(10)60-TR15-PL(5)650-WS(1) - 30 мм
Пленка пароизоляционная ТехноНИКОЛЬ - менее 1 мм
Профилированный лист



- | | |
|--|--|
| ① Стойка фахверка | ⑧ Минераловатный утеплитель |
| ② Стеновая сэндвич-панель | ⑨ Заполнить монтажной пеной |
| ③ Уголок из оцинкованной стали толщиной 1 мм довести до второй волны профлиста | ⑩ Профиль из оцинкованной стали |
| ④ Двухсторонняя самоклеящаяся лента | ⑪ Верхний слой водоизоляционного ковра на верт. поверхности - Техноэласт ЭКП |
| ⑤ Телескопический крепежный элемент ТехноНИКОЛЬ | ⑫ Нижний слой водоизоляционного ковра на верт. поверхности - Техноэласт ЭПП |
| ⑥ ЦСП или АЦЛ | ⑬ Крепежный элемент |
| ⑦ ТЕХНОРУФ В 60 ГАЛТЕЛЬ | ⑭ Отлив из оцинкованной стали |

ПРИМЕЧАНИЯ

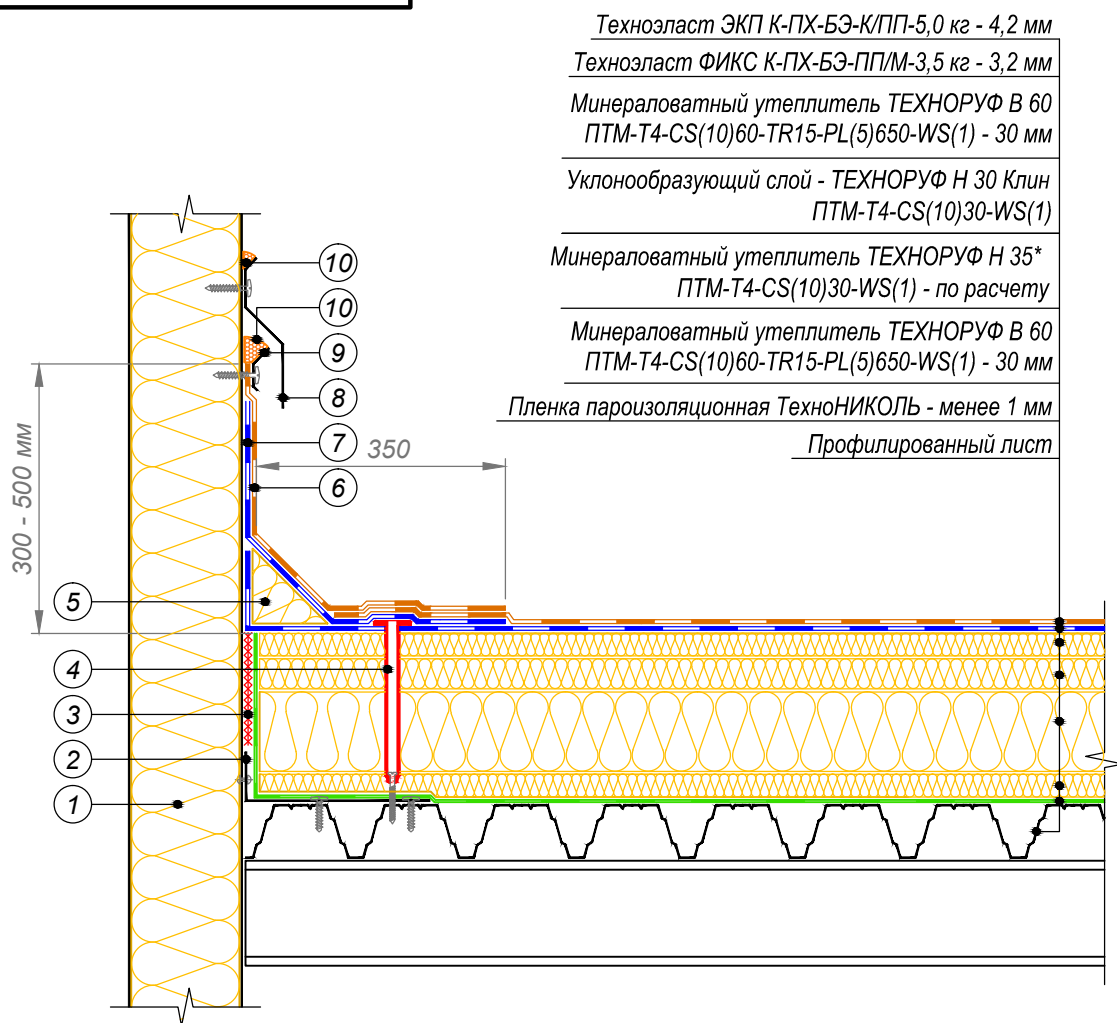
* Альтернативный материал ТЕХНОРУФ Н ОПТИМА ПТМ-Т4-CS(10)30-WS(1)

Изм.	Кол.уч.	Лист	№ док.	Подпись	Дата

Примыкание к парапету с доутеплением стойки фахверка

Лист

22



Техноэласт ЭКП К-ПХ-БЭ-К/ПП-5,0 кг - 4,2 мм
Техноэласт ФИКС К-ПХ-БЭ-ПП/М-3,5 кг - 3,2 мм
Минераловатный утеплитель ТЕХНОРУФ В 60
ПТМ-Т4-CS(10)60-TR15-PL(5)650-WS(1) - 30 мм
Уклонообразующий слой - ТЕХНОРУФ Н 30 Клин
ПТМ-Т4-CS(10)30-WS(1)
Минераловатный утеплитель ТЕХНОРУФ Н 35*
ПТМ-Т4-CS(10)30-WS(1) - по расчету
Минераловатный утеплитель ТЕХНОРУФ В 60
ПТМ-Т4-CS(10)60-TR15-PL(5)650-WS(1) - 30 мм
Пленка пароизоляционная ТехноНИКОЛЬ - менее 1 мм
Профилированный лист

- ① Стеновая сэндвич-панель
- ② Уголок из оцинкованной стали толщиной 1 мм довести до второй волны профлиста
- ③ Двухсторонняя самоклеящаяся лента
- ④ Телескопический крепежный элемент ТехноНИКОЛЬ
- ⑤ ТЕХНОРУФ В 60 ГАЛТЕЛЬ
- ⑥ Верхний слой водоизоляционного ковра на вертикальной поверхности - Техноэласт ЭКП
- ⑦ Нижний слой водоизоляционного ковра на вертикальной поверхности - Техноэласт ЭПП
- ⑧ Отлив из оцинкованной стали крепить саморезами с шагом 200-250 мм
- ⑨ Краевая рейка ТехноНИКОЛЬ крепить саморезами с шагом 200 мм
- ⑩ Полиурет. герметик ТехноНИКОЛЬ №70

ПРИМЕЧАНИЯ

* Альтернативный материал ТЕХНОРУФ Н ОПТИМА ПТМ-Т4-CS(10)30-WS(1)

Изм.	Кол.уч.	Лист	№ док.	Подпись	Дата

Примыкание к стене

Лист

23

Техноэласт ЭКП К-ПХ-БЭ-К/ПП-5,0 кг - 4,2 мм

Техноэласт ФИКС К-ПХ-БЭ-ПП/М-3,5 кг - 3,2 мм

Минераловатный утеплитель ТЕХНОРУФ В 60

ПТМ-Т4-CS(10)60-TR15-PL(5)650-WS(1) - 30 мм

Уклонообразующий слой - ТЕХНОРУФ Н 30 Клин

ПТМ-Т4-CS(10)30-WS(1)

Минераловатный утеплитель ТЕХНОРУФ Н 35*

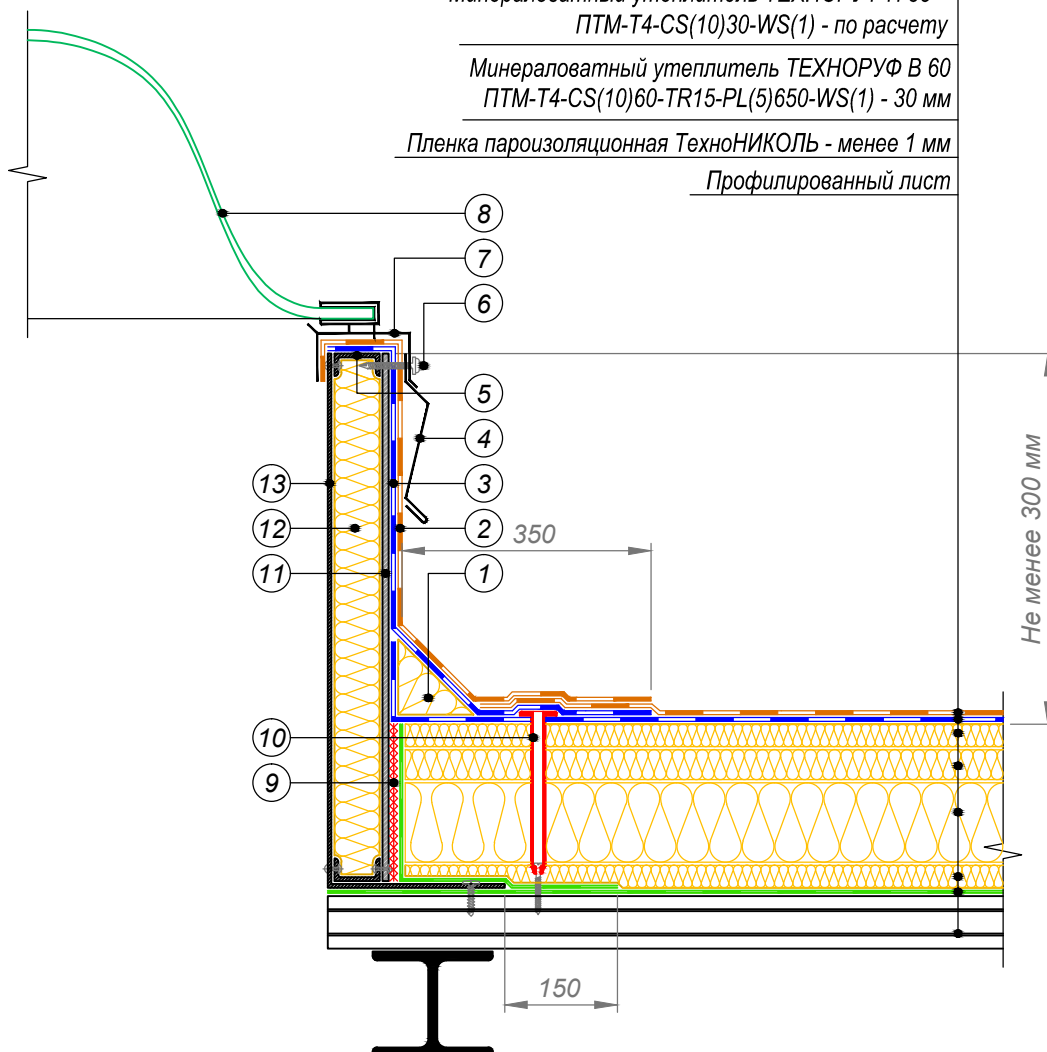
ПТМ-Т4-CS(10)30-WS(1) - по расчету

Минераловатный утеплитель ТЕХНОРУФ В 60

ПТМ-Т4-CS(10)60-TR15-PL(5)650-WS(1) - 30 мм

Пленка пароизоляционная ТехноНИКОЛЬ - менее 1 мм

Профилированный лист



① ТЕХНОРУФ В 60 ГАЛТЕЛЬ

② Верхний слой водоизоляционного ковра на верт. поверхности - Техноэласт ЭКП

③ Нижний слой водоизоляционного ковра на верт. поверхности - Техноэласт ЭПП

④ Съёмный металлический фартук

⑤ Профиль из оцинкованной стали крепить заклепками

⑥ Закрепить основание колпака с шагом не более 500 мм в зависимости от ветровой нагрузки, но не менее 2-х крепежных элементов на одну сторону

⑦ Рама колпака

⑧ Светопрозрачный колпак

⑨ Двухсторонняя самоклеящаяся лента

⑩ Телескопический крепежный элемент ТехноНИКОЛЬ

⑪ ЦСП или АЦЛ

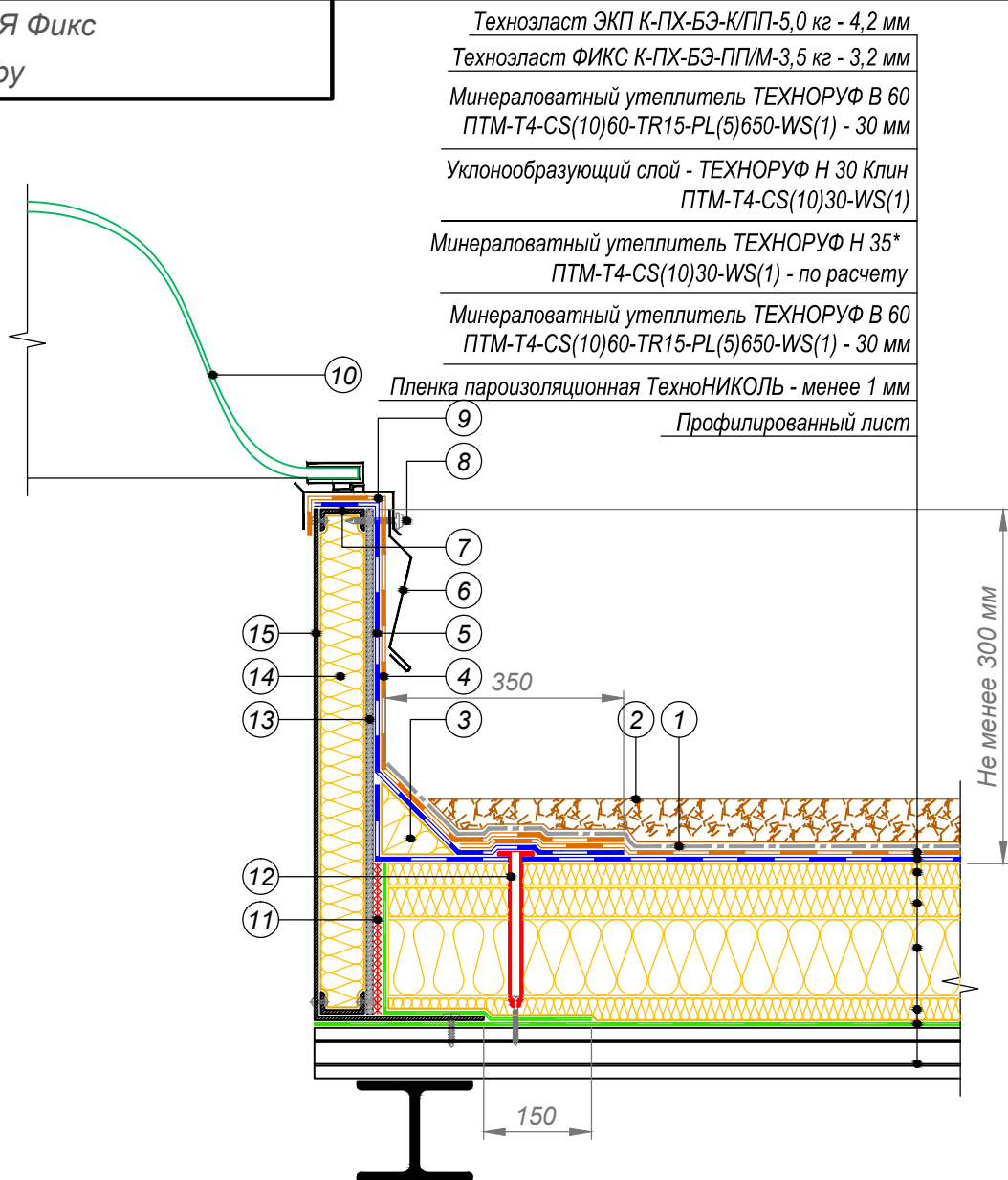
⑫ Минераловатный утеплитель

⑬ Короб из оцинкованной стали толщиной не менее 3 мм

ПРИМЕЧАНИЯ

* Альтернативный материал ТЕХНОРУФ Н ОПТИМА ПТМ-Т4-CS(10)30-WS(1)

Изм.	Кол.уч.	Лист	№ док.	Подпись	Дата



- | | |
|---|---|
| ① Геотекстиль иглопробивной термо-
обработанный ТехноНИКОЛЬ 150 г/кв.м | ⑧ Закрепить основание люка с шагом
не более 500 мм в зависимости от ветровой
нагрузки, но не менее 2-х крепежных
элементов на одну сторону |
| ② Защитный слой из гранитного щебня
или тротуарной плитки * | ⑨ Рама люка дымоудаления |
| ③ ТЕХНОРУФ В 60 ГАЛТЕЛЬ | ⑩ Крышка люка дымоудаления |
| ④ Верхний слой водоизоляционного ковра на
верт. поверхности - Техноэласт ЭКП | ⑪ Двухсторонняя самоклеящаяся лента |
| ⑤ Нижний слой водоизоляционного ковра на
верт. поверхности - Техноэласт ЭПП | ⑫ Телескопический крепежный элемент
ТехноНИКОЛЬ |
| ⑥ Съёмный металлический фартук | ⑬ ЦСП или АЦЛ |
| ⑦ Профиль из оцинкованной стали
крепят заклепками | ⑭ Минераловатный утеплитель |
| | ⑮ Короб из оцинкованной стали
толщиной не менее 3 мм |

ПРИМЕЧАНИЯ

* Защитный слой уложить по периметру люка дымоудаления на ширину 2000 мм

Изм.	Кол.уч.	Лист	№ док.	Подпись	Дата

Техноэласт ЭКП К-ПХ-БЭ-К/ПП-5,0 кг - 4,2 мм

Техноэласт ФИКС К-ПХ-БЭ-ПП/М-3,5 кг - 3,2 мм

Минераловатный утеплитель ТЕХНОРУФ В 60

ПТМ-Т4-CS(10)60-TR15-PL(5)650-WS(1) - 30 мм

Уклонообразующий слой - ТЕХНОРУФ Н 30 Клин

ПТМ-Т4-CS(10)30-WS(1)

Минераловатный утеплитель ТЕХНОРУФ Н 35*

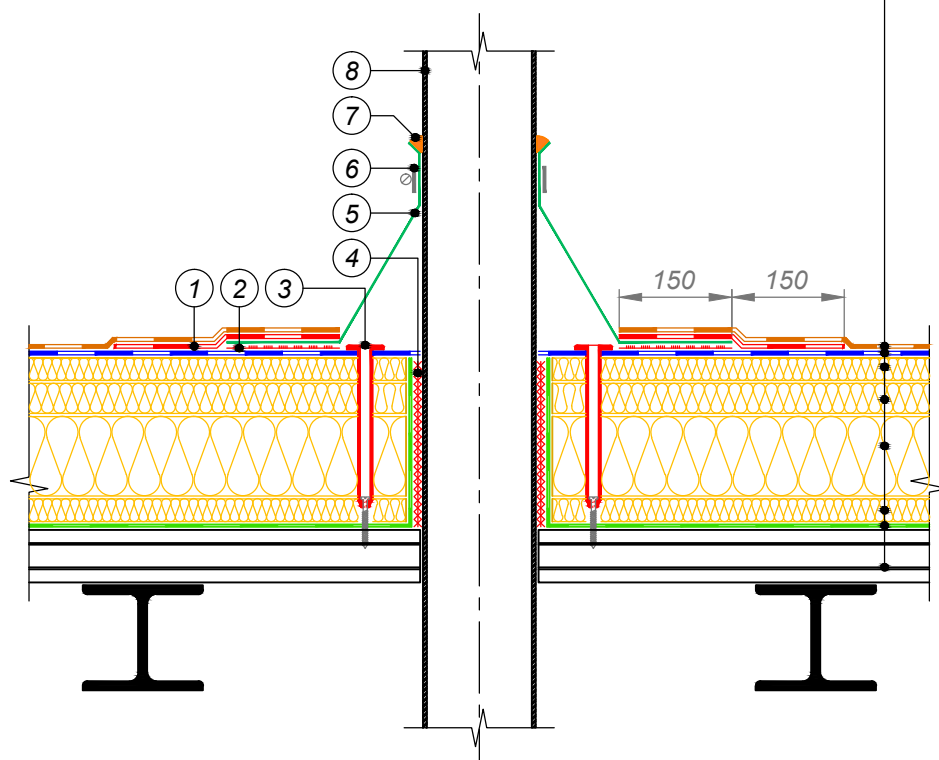
ПТМ-Т4-CS(10)30-WS(1) - по расчету

Минераловатный утеплитель ТЕХНОРУФ В 60

ПТМ-Т4-CS(10)60-TR15-PL(5)650-WS(1) - 30 мм

Пленка пароизоляционная ТехноНИКОЛЬ - менее 1 мм

Профилированный лист



- ① Дополнительный слой водоизоляционного ковра - Техноэласт ЭПП К-ПХ-БЭ-ПП/ПП-5,0 кг - 4,0 мм
- ② Мастика кровельная горячая ТехноНИКОЛЬ МБПГ
- ③ Телескопический крепежный элемент ТехноНИКОЛЬ
- ④ Двухсторонняя самоклеящаяся лента
- ⑤ Фасонная деталь из ЭПДМ-резины
- ⑥ Обжимной металлический хомут
- ⑦ Полиуретановый герметик ТехноНИКОЛЬ №70
- ⑧ Труба

ПРИМЕЧАНИЯ

* Альтернативный материал ТЕХНОРУФ Н ОПТИМА ПТМ-Т4-CS(10)30-WS(1)

Техноэласт ЭКП К-ПХ-БЭ-К/ПП-5,0 кг - 4,2 мм

Техноэласт ФИКС К-ПХ-БЭ-ПП/М-3,5 кг - 3,2 мм

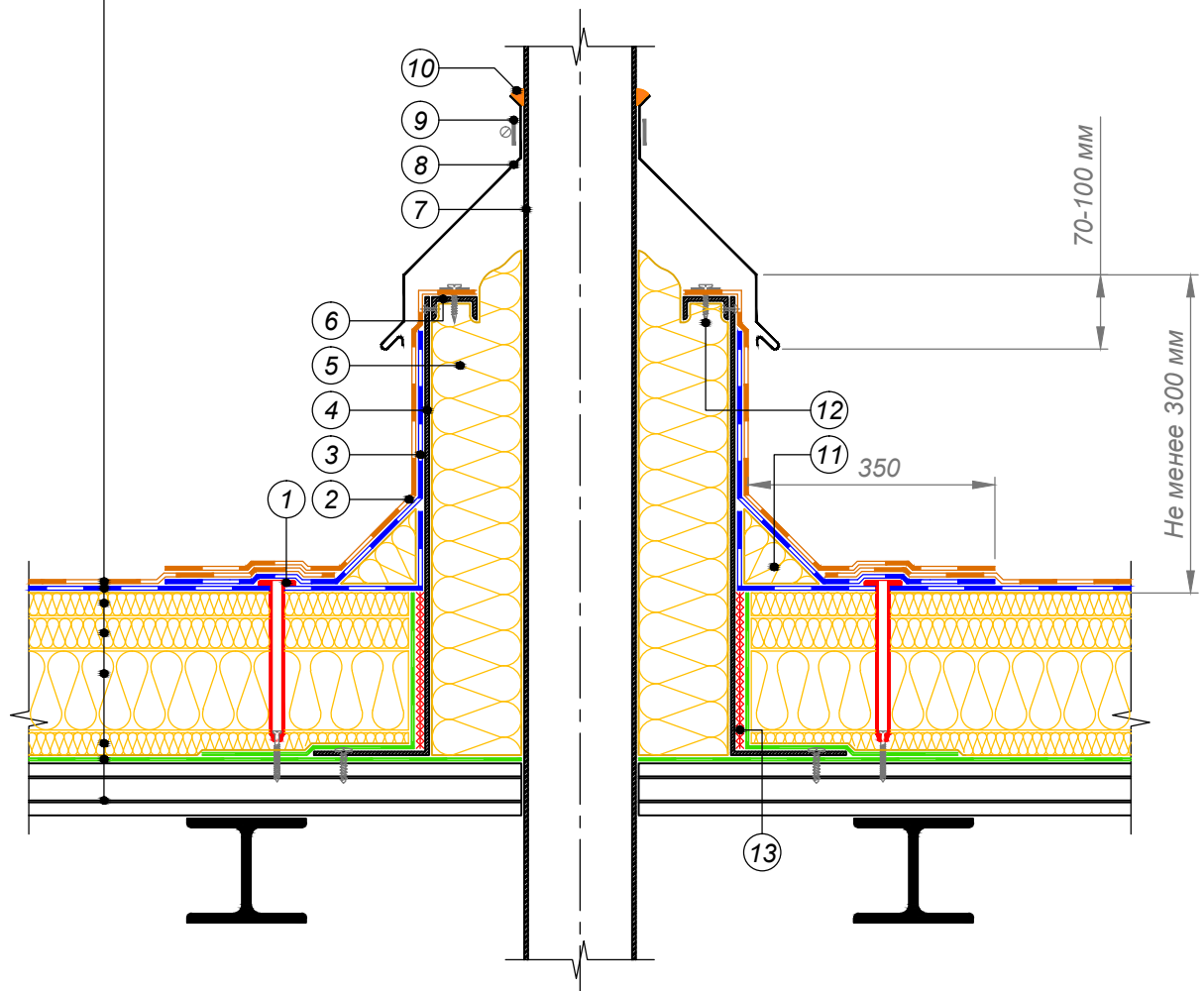
Минераловатный утеплитель ТЕХНОРУФ В 60 ПТМ-Т4-CS(10)60-TR15-PL(5)650-WS(1) - 30 мм

Уклонообразующий слой - ТЕХНОРУФ Н 30 Клин ПТМ-Т4-CS(10)30-WS(1)

Минераловатный утеплитель ТЕХНОРУФ Н 35* ПТМ-Т4-CS(10)30-WS(1) - по расчету

Пленка пароизоляционная ТехноНИКОЛЬ - менее 1 мм

Профилированный лист



- | | |
|---|---|
| <p>① Телескопический крепежный элемент ТехноНИКОЛЬ</p> <p>② Верхний слой водоизоляционного ковра на верт. поверхности - Техноэласт ЭКП</p> <p>③ Нижний слой водоизоляционного ковра на верт. поверхности - Техноэласт ЭПП</p> <p>④ Короб из оцинкованной стали толщиной не менее 3 мм</p> <p>⑤ Минераловатный утеплитель толщиной не менее 120 мм</p> | <p>⑥ Профиль из оцинкованной стали крепить заклепками</p> <p>⑦ Труба</p> <p>⑧ Фартук из оцинкованной стали</p> <p>⑨ Обжимной металлический хомут</p> <p>⑩ Полиурет. герметик ТехноНИКОЛЬ №70</p> <p>⑪ ТЕХНОРУФ В 60 ГАЛТЕЛЬ</p> <p>⑫ Крепление мембраны с шагом 200-250 мм</p> <p>⑬ Двухсторонняя самоклеящаяся лента</p> |
|---|---|

ПРИМЕЧАНИЯ

* Альтернативный материал ТЕХНОРУФ Н ОПТИМА ПТМ-Т4-CS(10)30-WS(1)

Изм.	Кол.уч.	Лист	№ док.	Подпись	Дата

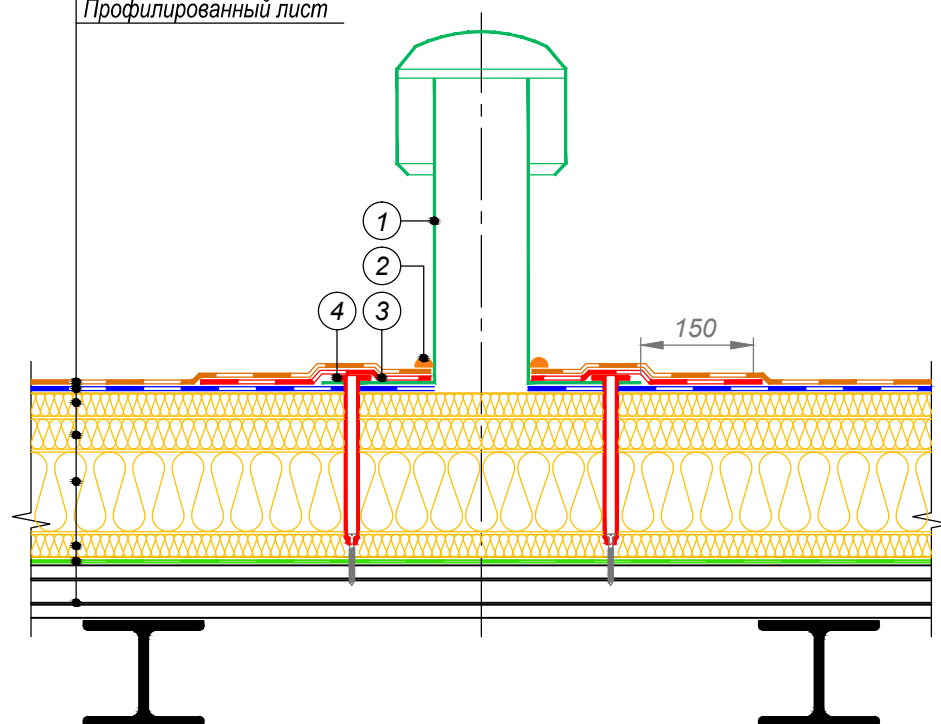
Техноэласт ЭКП К-ПХ-БЭ-К/ПП-5,0 кг - 4,2 мм

Техноэласт ФИКС К-ПХ-БЭ-ПП/М-3,5 кг - 3,2 мм

Минераловатный утеплитель ТЕХНОРУФ В 60
ПТМ-Т4-CS(10)60-TR15-PL(5)650-WS(1) - 30 ммУклонообразующий слой - ТЕХНОРУФ Н 30 Клин
ПТМ-Т4-CS(10)30-WS(1)Минераловатный утеплитель ТЕХНОРУФ Н 35*
ПТМ-Т4-CS(10)30-WS(1) - по расчетуМинераловатный утеплитель ТЕХНОРУФ В 60
ПТМ-Т4-CS(10)60-TR15-PL(5)650-WS(1) - 30 мм

Пленка пароизоляционная ТехноНИКОЛЬ - менее 1 мм

Профилированный лист



- ① Кровельный аэратор (флюгарка)
- ② Полиурет. герметик ТехноНИКОЛЬ №70
- ③ Дополнительный слой водоизоляционного ковра - Техноэласт ЭПП К-ПХ-БЭ-ПП/ПП-5,0 кг - 4,0 мм
- ④ Телескопический крепежный элемент ТехноНИКОЛЬ

ПРИМЕЧАНИЯ

* Альтернативный материал ТЕХНОРУФ Н ОПТИМА ПТМ-Т4-CS(10)30-WS(1)

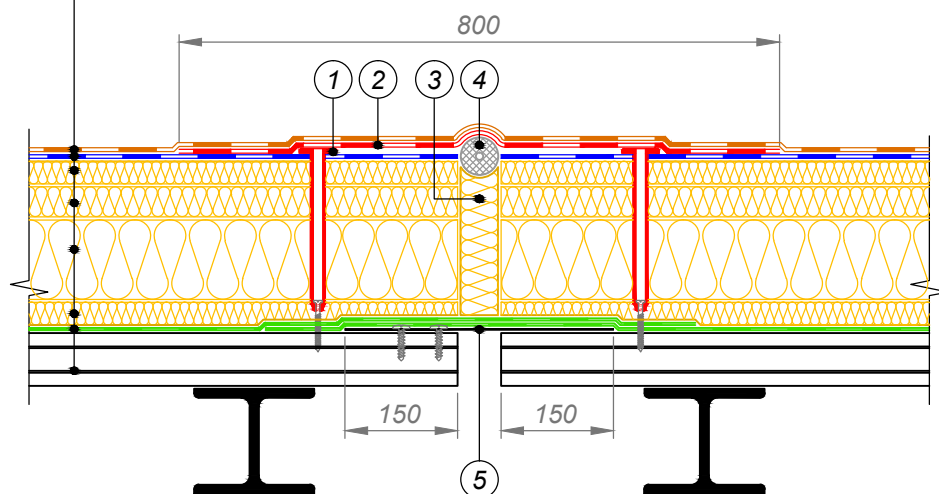
Изм.	Кол.уч.	Лист	№ док.	Подпись	Дата

Кровельный аэратор (флюгарка)

Лист

28

Техноэласт ЭКП К-ПХ-БЭ-К/ПП-5,0 кг - 4,2 мм
 Техноэласт ФИКС К-ПХ-БЭ-ПП/М-3,5 кг - 3,2 мм
 Минераловатный утеплитель ТЕХНОРУФ В 60
 ПТМ-Т4-CS(10)60-TR15-PL(5)650-WS(1) - 30 мм
 Уклонообразующий слой - ТЕХНОРУФ Н 30 Клин
 ПТМ-Т4-CS(10)30-WS(1)
 Минераловатный утеплитель ТЕХНОРУФ Н 35*
 ПТМ-Т4-CS(10)30-WS(1) - по расчету
 Минераловатный утеплитель ТЕХНОРУФ В 60
 ПТМ-Т4-CS(10)60-TR15-PL(5)650-WS(1) - 30 мм
 Пленка пароизоляционная ТехноНИКОЛЬ - менее 1 мм
 Профилированный лист



- ① Телескопический крепежный элемент ТехноНИКОЛЬ
- ② Слой усиления - Техноэласт ЭКП К-ПХ-БЭ-ПП/ПП-5,0 кг - 4,0 мм
- ③ Минераловатный утеплитель
- ④ Шнур вилатерм
- ⑤ Металлический компенсатор крепить к профлисту механически с одной стороны

ПРИМЕЧАНИЯ

* Альтернативный материал ТЕХНОРУФ Н ОПТИМА ПТМ-Т4-CS(10)30-WS(1)

Изм.	Кол.уч.	Лист	№ док.	Подпись	Дата

Деформационный шов

Лист

29

Техноэласт ЭКП К-ПХ-БЭ-К/ПП-5,0 кг - 4,2 мм

Техноэласт ФИКС К-ПХ-БЭ-ПП/М-3,5 кг - 3,2 мм

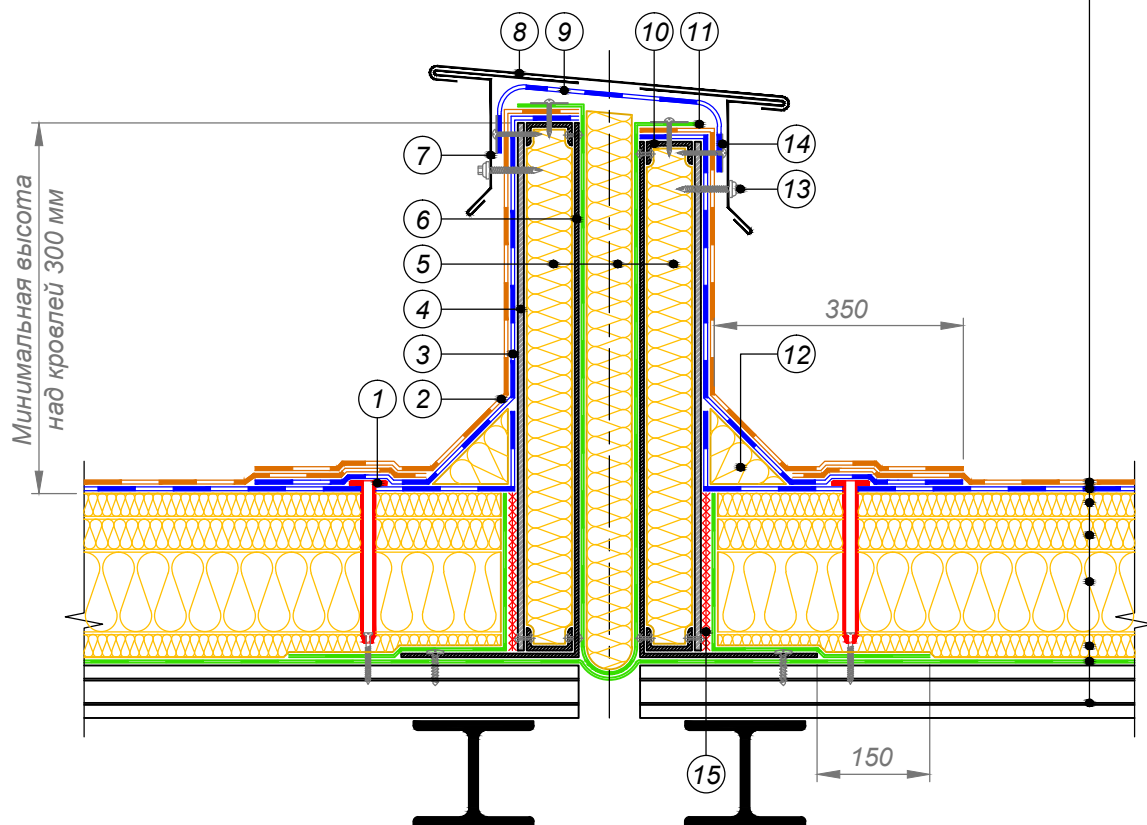
Минераловатный утеплитель ТЕХНОРУФ В 60 ПТМ-Т4-СS(10)60-TR15-PL(5)650-WS(1) - 30 мм

Уклонообразующий слой - ТЕХНОРУФ Н 30 Клин ПТМ-Т4-СS(10)30-WS(1)

Минераловатный утеплитель ТЕХНОРУФ Н 35* ПТМ-Т4-СS(10)30-WS(1) - по расчету

Пленка пароизоляционная ТехноНИКОЛЬ - менее 1 мм

Профилированный лист



- | | |
|--|--|
| ① Телескопический крепежный элемент ТехноНИКОЛЬ | ⑧ Покрытие из оцинкованного листа |
| ② Верхний слой водоизоляционного ковра на верт. поверхности - Техноэласт ЭКП | ⑨ Фартук из кровельного материала |
| ③ Нижний слой водоизоляционного ковра на верт. поверхности - Техноэласт ЭПП | ⑩ Профиль из оцинкованной стали крепить заклепками |
| ④ ЦСП или АЦЛ | ⑪ Пароизоляционный материал для фиксации утеплителя |
| ⑤ Минераловатный утеплитель толщиной не менее 120 мм | ⑫ ТЕХНОРУФ В 60 ГАЛТЕЛЬ |
| ⑥ Короб из оцинкованной стали толщиной не менее 3 мм | ⑬ Крепить кровельными саморезами с ЭПДМ-прокладкой |
| ⑦ Крепежный элемент | ⑭ Крепить саморезами с шайбой Ø 50 мм с шагом 250 мм |
| | ⑮ Двухсторонняя самоклеящаяся лента |

ПРИМЕЧАНИЯ

* Альтернативный материал ТЕХНОРУФ Н ОПТИМА ПТМ-Т4-СS(10)30-WS(1)

Изм.	Кол.уч.	Лист	№ док.	Подпись	Дата

Техноэласт ЭКП К-ПХ-БЭ-К/ПП-5,0 кг - 4,2 мм

Техноэласт ФИКС К-ПХ-БЭ-ПП/М-3,5 кг - 3,2 мм

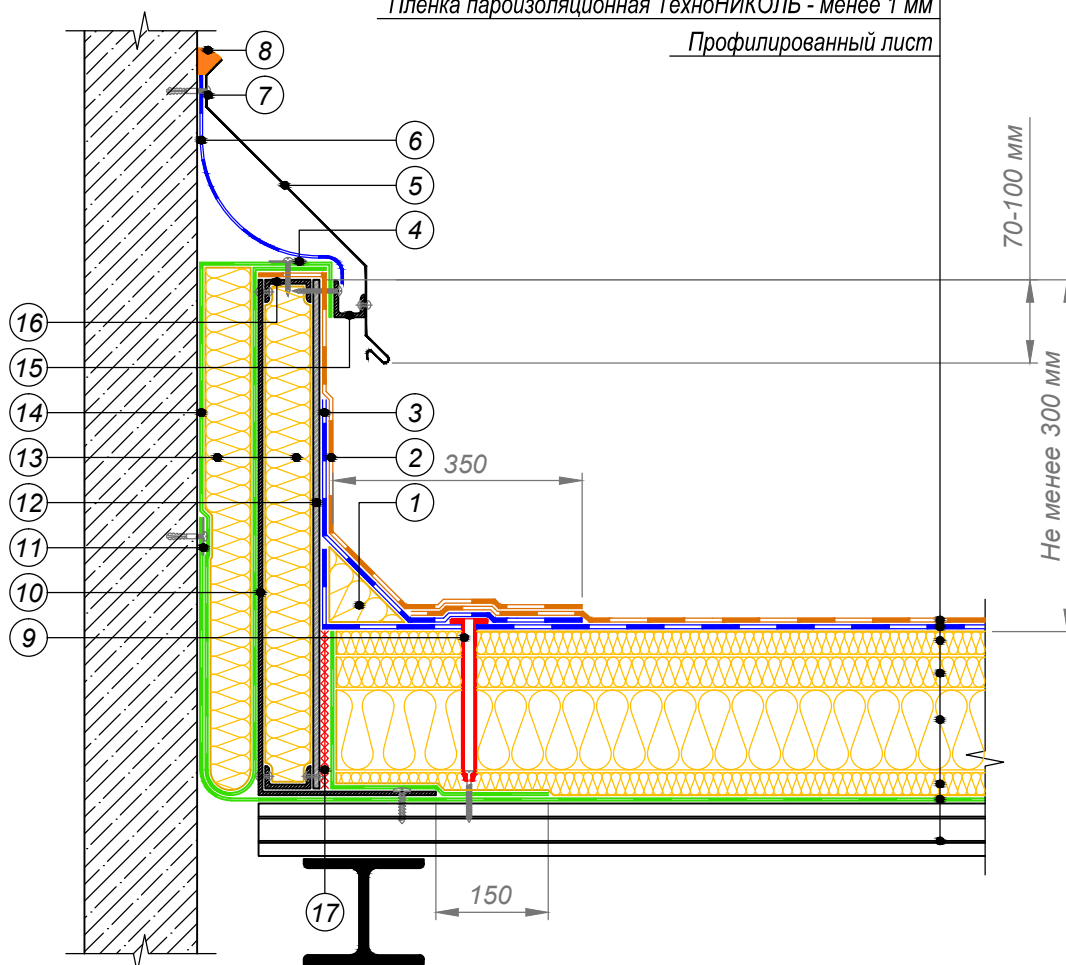
Минераловатный утеплитель ТЕХНОРУФ В 60 ПТМ-Т4-CS(10)60-TR15-PL(5)650-WS(1) - 30 мм

Уклонообразующий слой - ТЕХНОРУФ Н 30 Клин ПТМ-Т4-CS(10)30-WS(1)

Минераловатный утеплитель ТЕХНОРУФ Н 35* ПТМ-Т4-CS(10)30-WS(1) - по расчету

Пленка пароизоляционная ТехноНИКОЛЬ - менее 1 мм

Профилированный лист



- | | |
|--|--|
| ① ТЕХНОРУФ В 60 ГАЛТЕЛЬ | ⑩ Профиль из оцинкованной стали толщиной не менее 3 мм |
| ② Верхний слой водоизоляционного ковра на верт. поверхности - Техноэласт ЭКП | ⑪ Материал закрепить механически саморезами с шайбой Ø 50 мм |
| ③ Нижний слой водоизоляционного ковра на верт. поверхности - Техноэласт ЭПП | ⑫ ЦСП или АЦЛ |
| ④ Пароизоляцию крепить саморезами с шайбой Ø 50 мм с шагом 500 мм | ⑬ Минераловатный утеплитель |
| ⑤ Фартук из оцинкованной стали | ⑭ Пароизоляционный материал для фиксации утеплителя |
| ⑥ Фартук из кровельного материала | ⑮ Компенсатор из оцинкованной стали крепить с фартуком механически |
| ⑦ Крепить саморезами с шагом 200 мм | ⑯ Профиль из оцинкованной стали крепить заклепками |
| ⑧ Полиурет. герметик ТехноНИКОЛЬ №70 | ⑰ Двухсторонняя самоклеящаяся лента |
| ⑨ Телескопический крепежный элемент ТехноНИКОЛЬ | |

ПРИМЕЧАНИЯ

* Альтернативный материал ТЕХНОРУФ Н ОПТИМА ПТМ-Т4-CS(10)30-WS(1)

Изм.	Кол.уч.	Лист	№ док.	Подпись	Дата

Деформационный шов в примыкании к стене

Лист

31

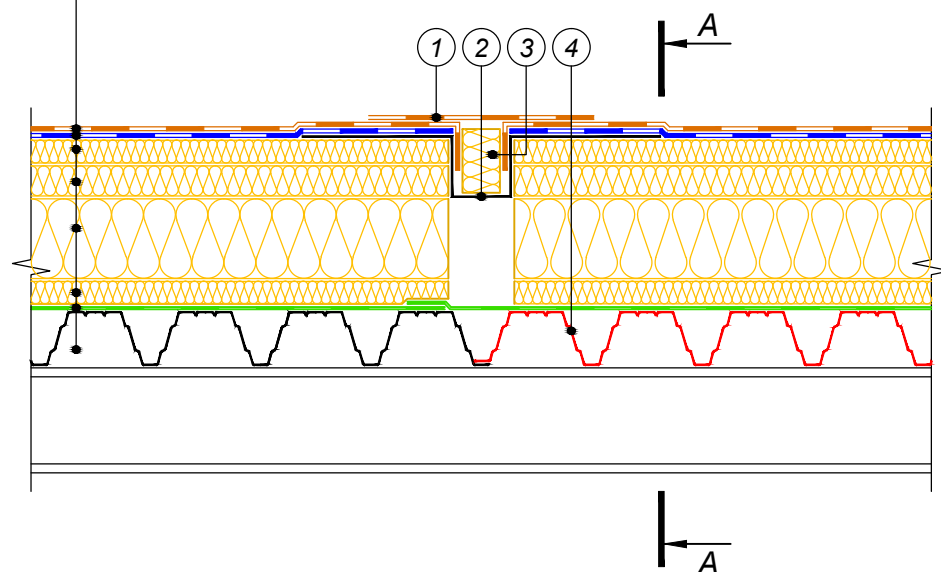
Техноэласт ЭКП К-ПХ-БЭ-К/ПП-5,0 кг - 4,2 мм

Техноэласт ФИКС К-ПХ-БЭ-ПП/М-3,5 кг - 3,2 мм

Минераловатный утеплитель ТЕХНОРУФ В 60
ПТМ-Т4-CS(10)60-TR15-PL(5)650-WS(1) - 30 ммУклонообразующий слой - ТЕХНОРУФ Н 30 Клин
ПТМ-Т4-CS(10)30-WS(1)Минераловатный утеплитель ТЕХНОРУФ Н 35*
ПТМ-Т4-CS(10)30-WS(1) - по расчетуМинераловатный утеплитель ТЕХНОРУФ В 60
ПТМ-Т4-CS(10)60-TR15-PL(5)650-WS(1) - 30 мм

Пленка пароизоляционная ТехноНИКОЛЬ - менее 1 мм

Профилированный лист



- ① Техноэласт ЭКП К-ПХ-БЭ-К/ПП-5,0 кг - 4,2 мм
- ② Металлический компенсатор
- ③ Минераловатный утеплитель
- ④ Профилированный лист легкобрасываемой кровли укладывать поверх соседнего листа и крепиться на кляммерах

ПРИМЕЧАНИЯ

* Альтернативный материал ТЕХНОРУФ Н ОПТИМА ПТМ-Т4-CS(10)30-WS(1)

Изм.	Кол.уч.	Лист	№ док.	Подпись	Дата

Примыкание к участку с легкобрасываемой кровлей

Лист

32

Техноэласт ЭКП К-ПХ-БЭ-К/ПП-5,0 кг - 4,2 мм

Техноэласт ФИКС К-ПХ-БЭ-ПП/М-3,5 кг - 3,2 мм

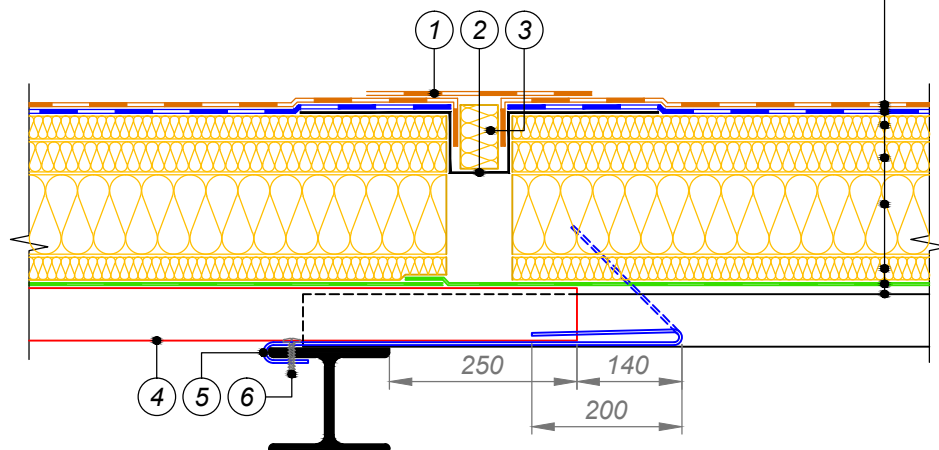
Минераловатный утеплитель ТЕХНОРУФ В 60 ПТМ-Т4-CS(10)60-TR15-PL(5)650-WS(1) - 30 мм

Уклонообразующий слой - ТЕХНОРУФ Н 30 Клин ПТМ-Т4-CS(10)30-WS(1)

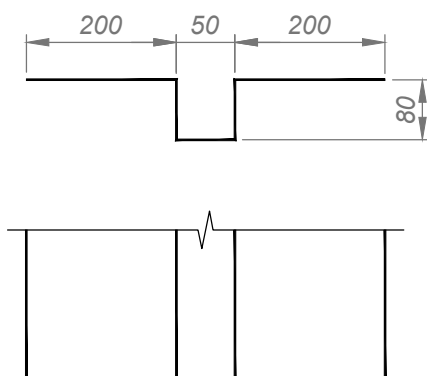
Минераловатный утеплитель ТЕХНОРУФ Н 35* ПТМ-Т4-CS(10)30-WS(1) - по расчету

Пленка пароизоляционная ТехноНИКОЛЬ - менее 1 мм

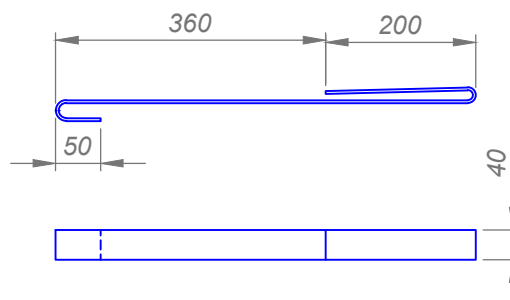
Профилированный лист



Деталь 2



Деталь 5



- ① Техноэласт ЭКП К-ПХ-БЭ-К/ПП-5,0 кг - 4,2 мм
- ② Металлический компенсатор
- ③ Минераловатный утеплитель
- ④ Профилированный лист легкосбрасываемой кровли укладывать поверх соседнего листа и крепиться на кляммерах
- ⑤ Кляммер (3 шт. на 1 м пог.)
- ⑥ Саморез для крепления профилированного листа основной кровли

ПРИМЕЧАНИЯ

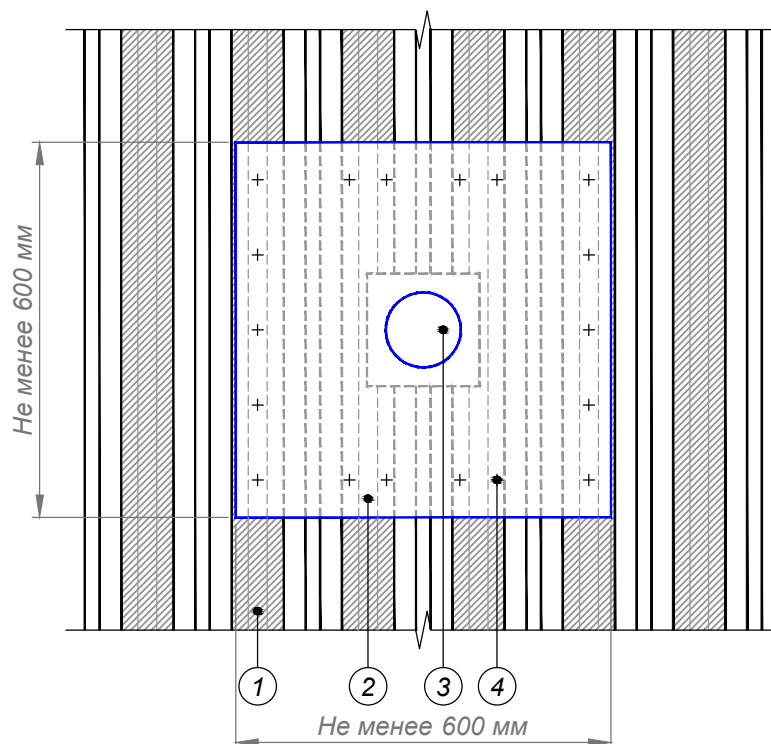
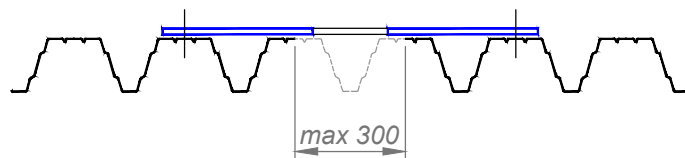
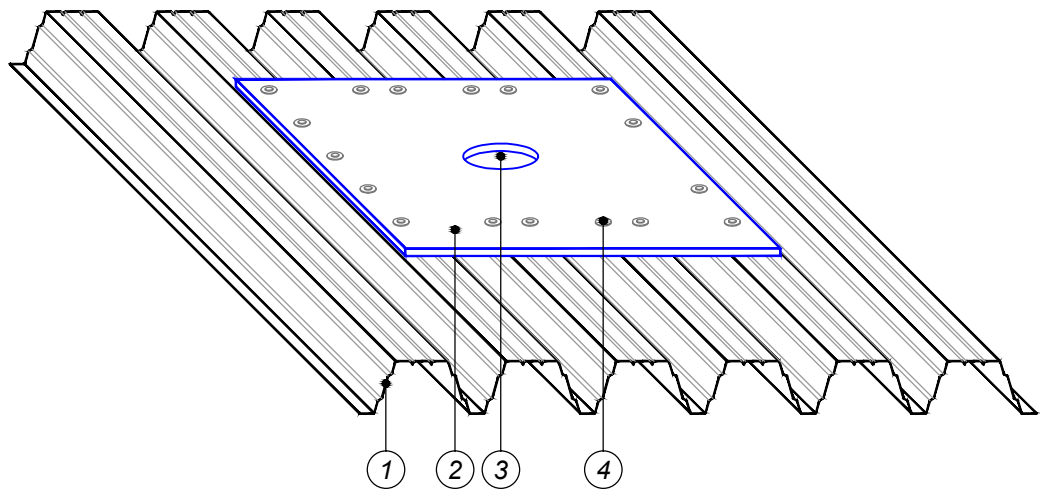
* Альтернативный материал ТЕХНОРУФ Н ОПТИМА ПТМ-Т4-CS(10)30-WS(1)

Изм.	Кол.уч.	Лист	№ док.	Подпись	Дата

Примыкание к участку с легкосбрасываемой кровлей.
Разрез А-А

Лист

33



- ① Профилированный лист
② Кровельная жёсть

- ③ Отверстие
④ Крепление

Изм.	Кол.уч.	Лист	№ док.	Подпись	Дата

Варианты усиления профлиста в месте прорезания
отверстия

Лист

34