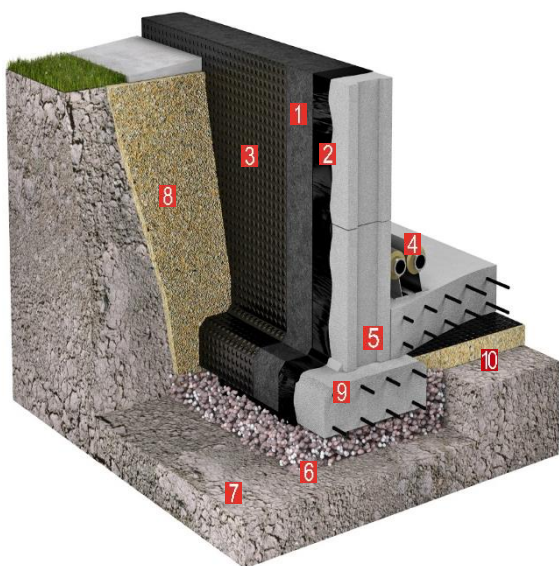




## СИСТЕМА ТН-ФУНДАМЕНТ Стандарт

Система применяется для защиты подземных сооружений с техническим этажом или неэксплуатируемых помещений.



### Описание системы:

В качестве гидроизоляционной мембраны рекомендуем использовать мастику ТЕХНОНИКОЛЬ №21. В случае повышенных требований к ГИ слою или проектного решения возможно применять материалы: рулонные битумно-полимерные наплавляемые материалы (Техноэласт ЭПП, Техноэласт ТЕРРА), либо самоклеющийся битумно-полимерный материал Техноэласт БАРЬЕР БО.

В качестве защиты гидроизоляционного слоя используется профилированная мембрана PLANTER standard, которая крепится выше гидроизоляции механически и предотвращает возможные повреждения гидроизоляции при обратной засыпке и дополнительно защищает от негативных внешних воздействий. В качестве основания под плиту пола используется PLANTER standard, более подробно об этом решении можно узнать в техническом листе на систему серии ПОЛ -01 «ТН-ПОЛ Классик».

Для утепления технологических трубопроводов, расположенных в технических этажах, рекомендуется

применять теплоизоляционные цилиндры ТЕХНОНИКОЛЬ.

### Область применения:

Данная система рекомендуется для сборных и монолитных фундаментов с неэксплуатируемым подвальным, техническим или цокольным этажом в местных песчаных грунтах с низким уровнем грунтовых вод.

### Состав системы:

Номер	Наименование слоя	Номер техлиста	Ед. изм	Размер, упаковка	Расход на м <sup>2</sup>
1*	Мастика кровельная ТЕХНОНИКОЛЬ №21 (Техномаст) ТУ 5775-018-17925162-2004	6.04	кг	Металлические евроведра 10 и 20 кг и банки 3 кг.	3,5-4
2**	Праймер битумный ТехноНИКОЛЬ №01 ТУ 2244-047-17925162-2006	6.01	л	Металлические евроведра 10л, 20л	0,350
3	Профилированная мембрана PLANTER standard ТУ 5774-041-72746455-2010	2.03	м <sup>2</sup>	Рулоны, площадь 40 м <sup>2</sup> (2 мх20 м)	1.05
4***	Цилиндр ТЕХНОНИКОЛЬ	3.19	м.п.	По проекту	1,05 на пг.м
5	Железобетонная конструкция фундамента	-	-	-	-
6	Щебеночная подготовка	-	-	-	-
7	Грунт основания	-	-	-	-
8	Грунт обратной засыпки	-	-	-	-
9	Переходной бортик (галтель) ц/п раствор	-	кг	-	20 на п.м.
10	Песчаная подготовка	-	-	-	-

\*- альтернативные материалы: мастики ТЕХНОНИКОЛЬ №24, №31, №33, №41; самоклеющийся рулонный материал Техноэласт БАРЬЕР БО; рулонный материал Техноэласт ТЕРРА в один слой укладываемый как методом механической фиксации, так и наплавлением; наплавляемый рулонный материал Техноэласт ЭПП в два слоя.

\*\*-альтернативные материалы: «Праймер битумный эмульсионный №04».

\*\*\*- альтернативные материалы: «Мат ламельный ТЕХНОНИКОЛЬ, Мат прошивной ТЕХНОНИКОЛЬ».

### Производство работ:

Согласно «Руководству по изоляции фундаментов ТехноНИКОЛЬ» 2011 г.