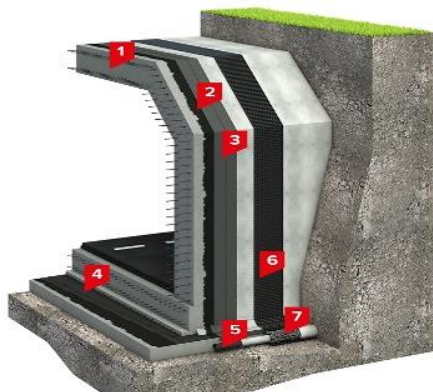




## СИСТЕМА ТН-ТОННЕЛЬ ЭМП

Конструкция системы гидроизоляции тоннеля, возводимого открытым способом



### Описание системы:

Двухслойная система гидроизоляции тоннелей и станций метро, возводимых открытым способом из рулонных наплавляемых битумно-полимерных материалов Техноэласт ЭМП 5,5. Данное конструктивное решение не имеет ограничений по глубине заложения тоннелей, расположению уровня грунтовых вод.

### Область применения:

Гидроизоляция тоннелей, подземных переходов, вестибюлей метро, возводимых открытым способом строительства.

### Состав системы:

Номер	Наименование слоя	Номер техлиста	Ед. изм.	Размер, упаковка	Расход на м <sup>2</sup>
1	Бетонная подготовка, бетонное основание	-	-	-	-
2	Праймер битумно-полимерный ТехноНИКОЛЬ № 03	6.02	кг	металлические евроведра объемом 20 л	0,25-0,35
3	Рулонный гидроизоляционный наплавляемый битумно-полимерный материал Техноэласт ЭМП 5.5	1.03	м <sup>2</sup>	рулоны, длина – 8000 мм, ширина – 1000 мм	1,12-1,15
4	Защитная стяжка	-	-	-	-
5	Дренажная труба	-	-	-	-
6	Защитно-дренажный слой Planter geo	2.03	м <sup>2</sup>	рулоны, длина – 15000 мм, ширина – 2000 мм	1,1
7	Гравийная засыпка	-	-	-	-

### Производство работ:

Согласно ВСН 104-93.