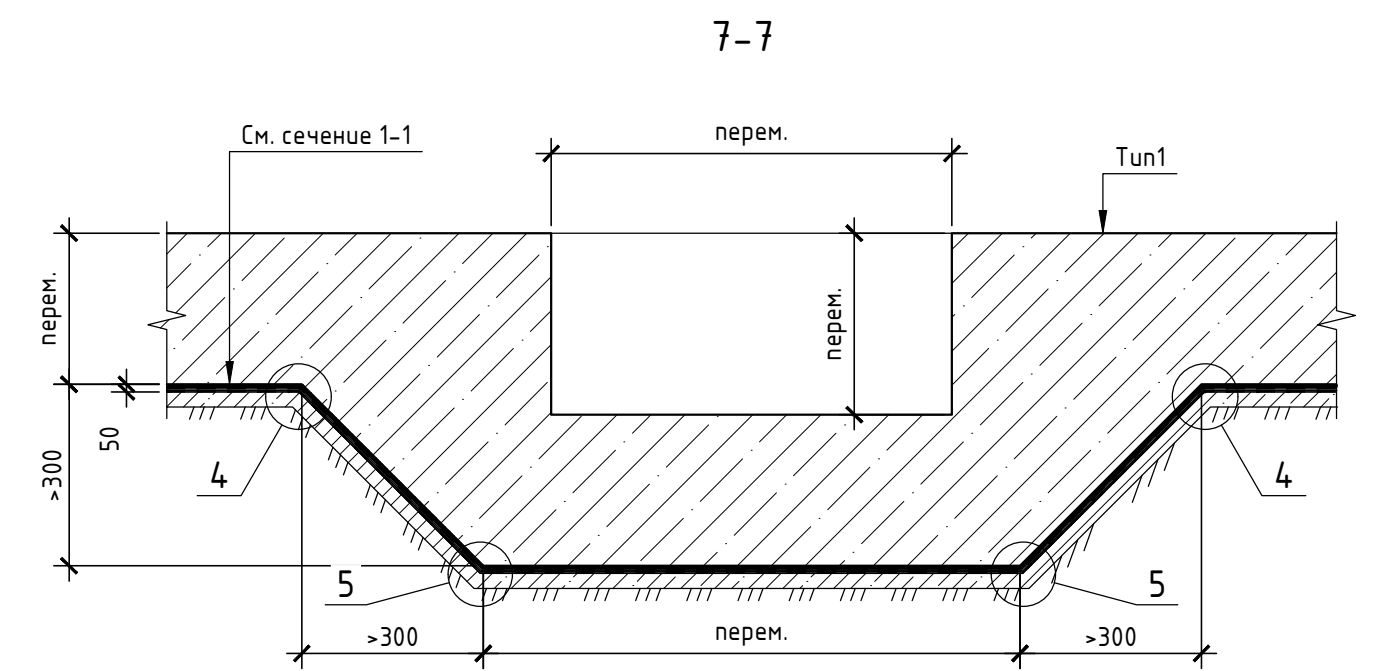
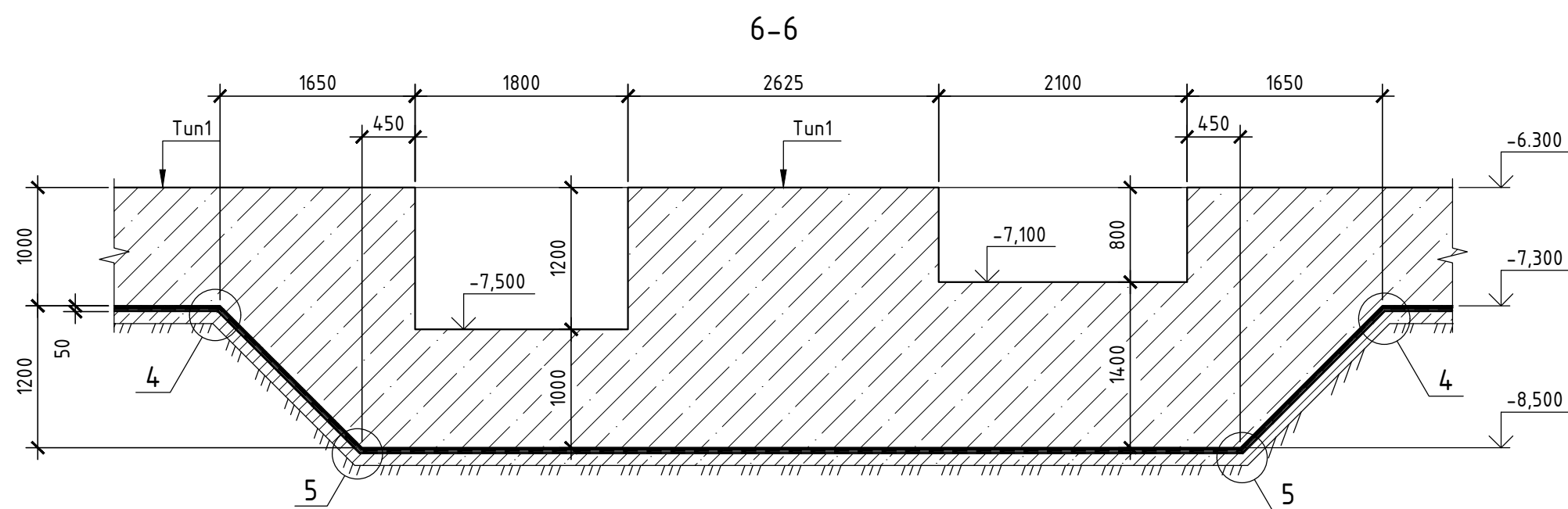
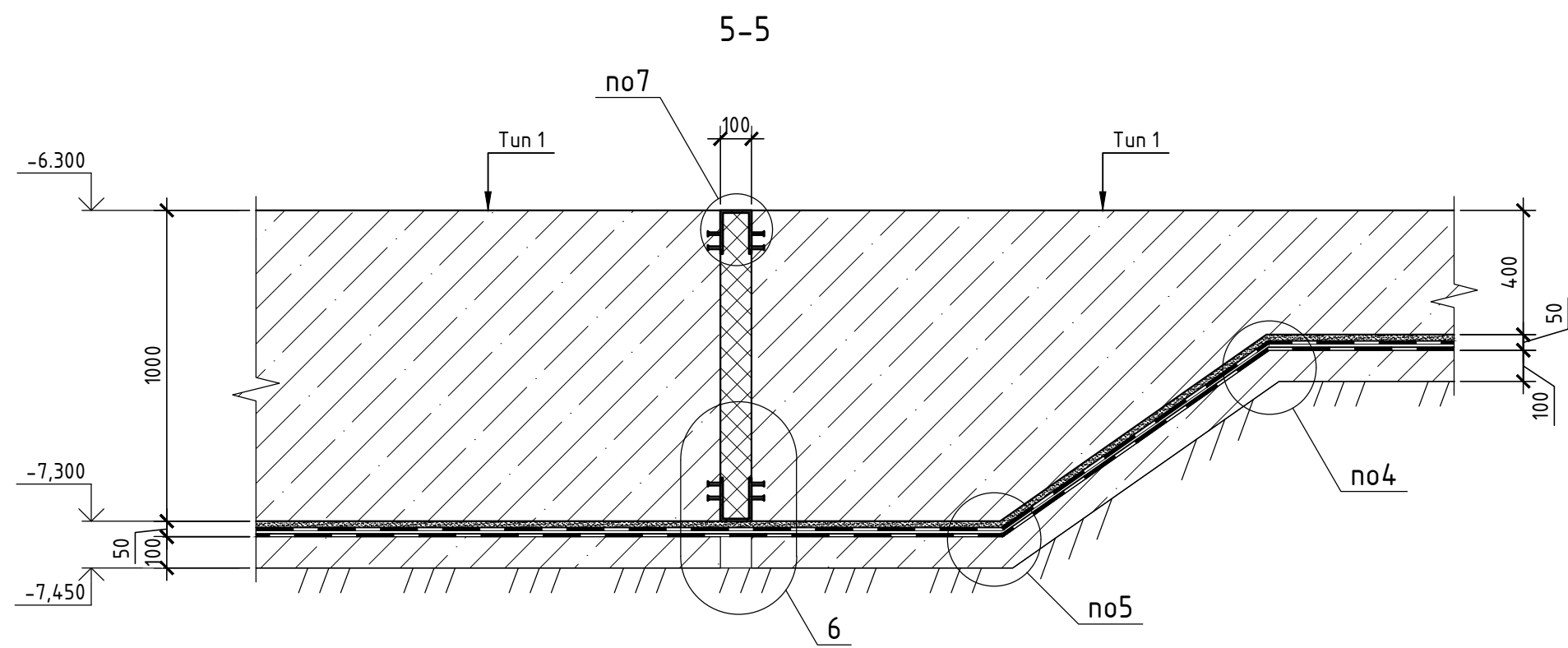
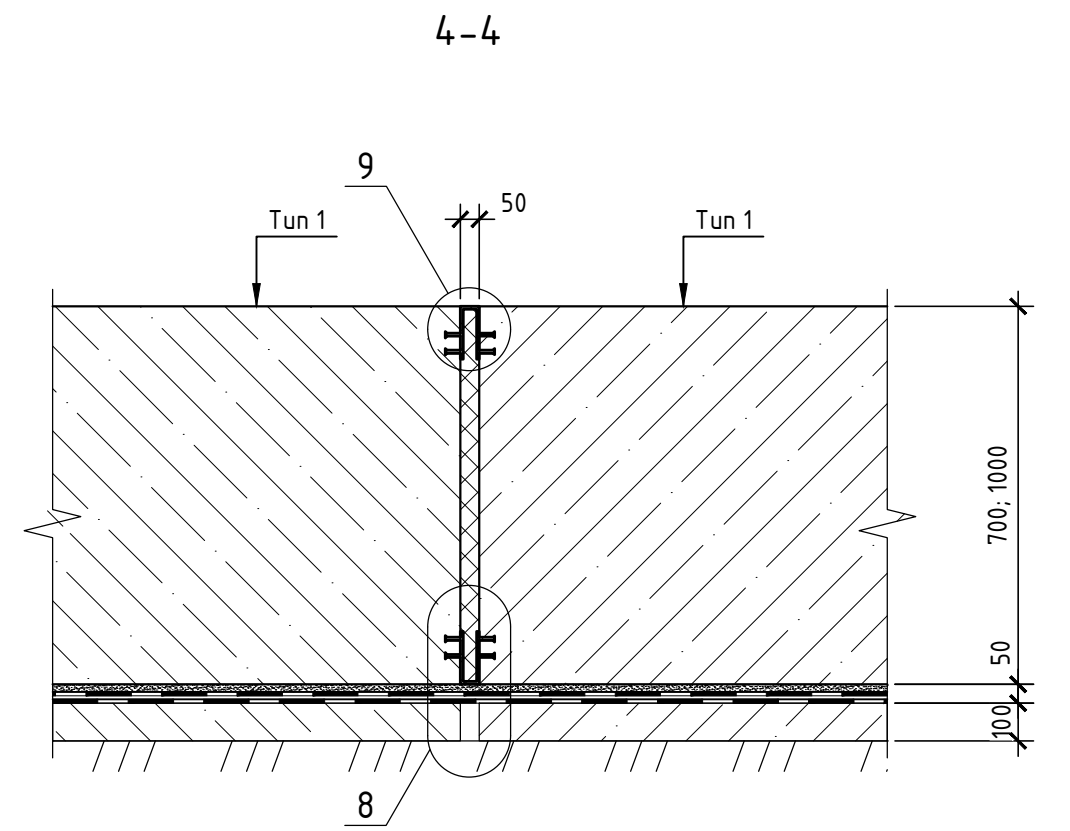
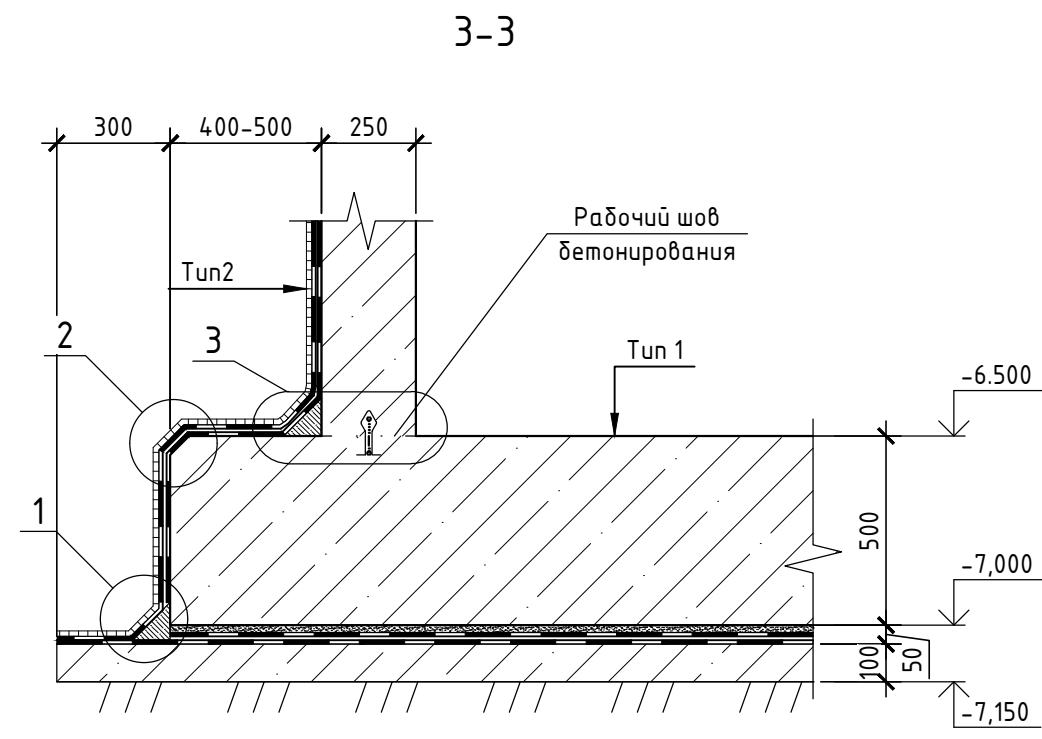
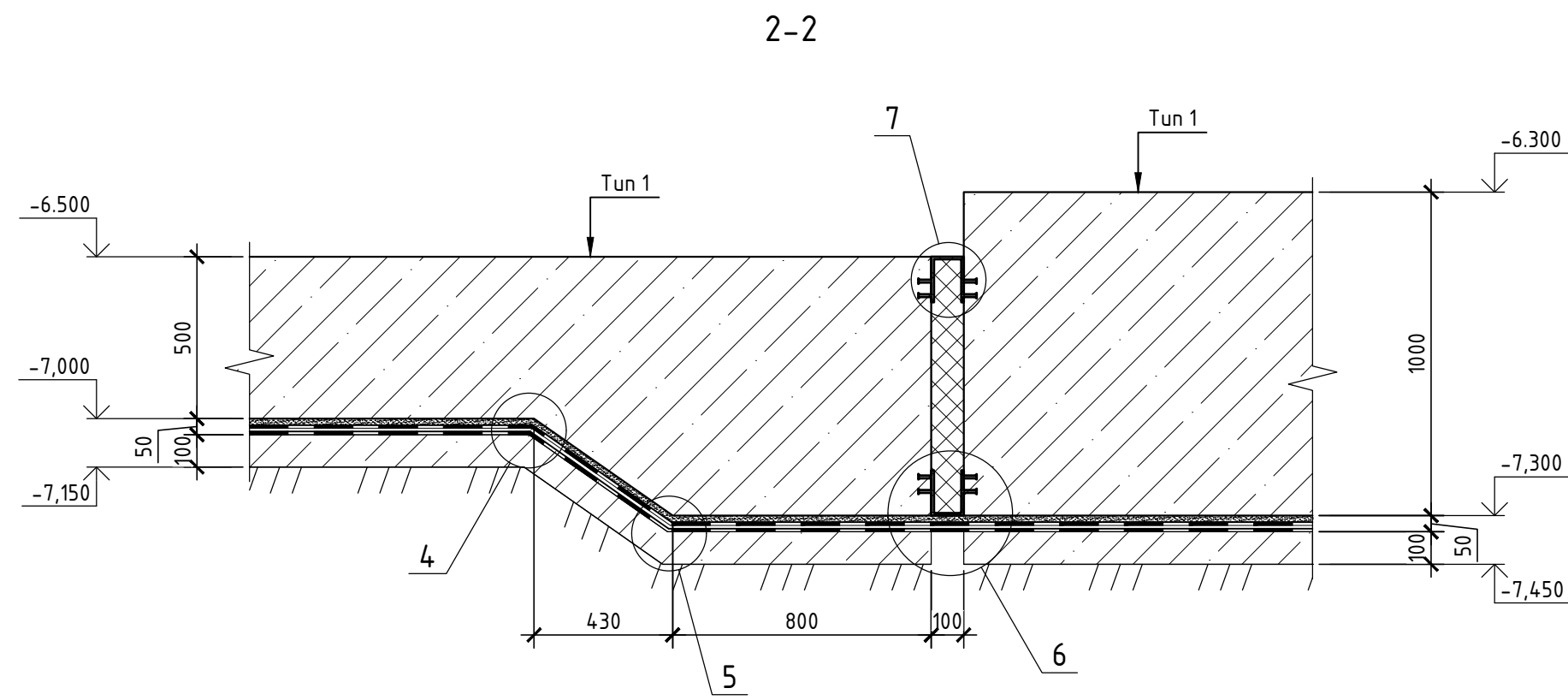
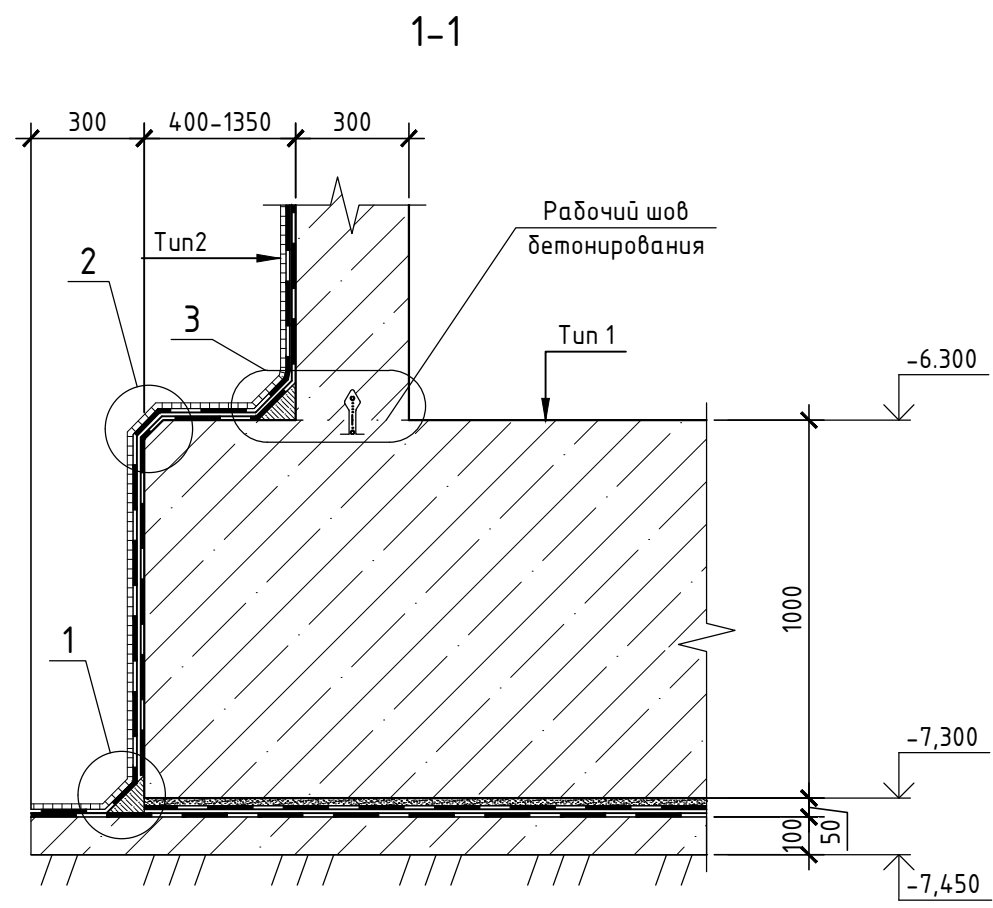
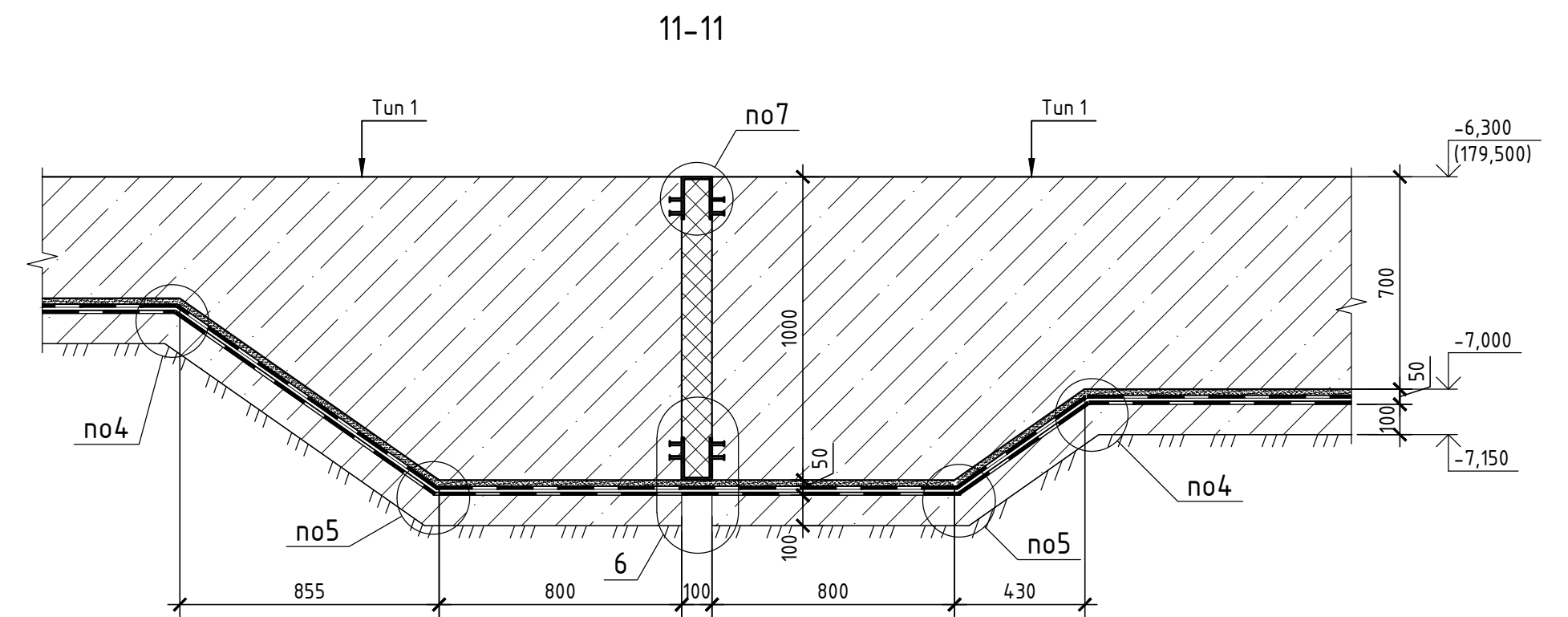
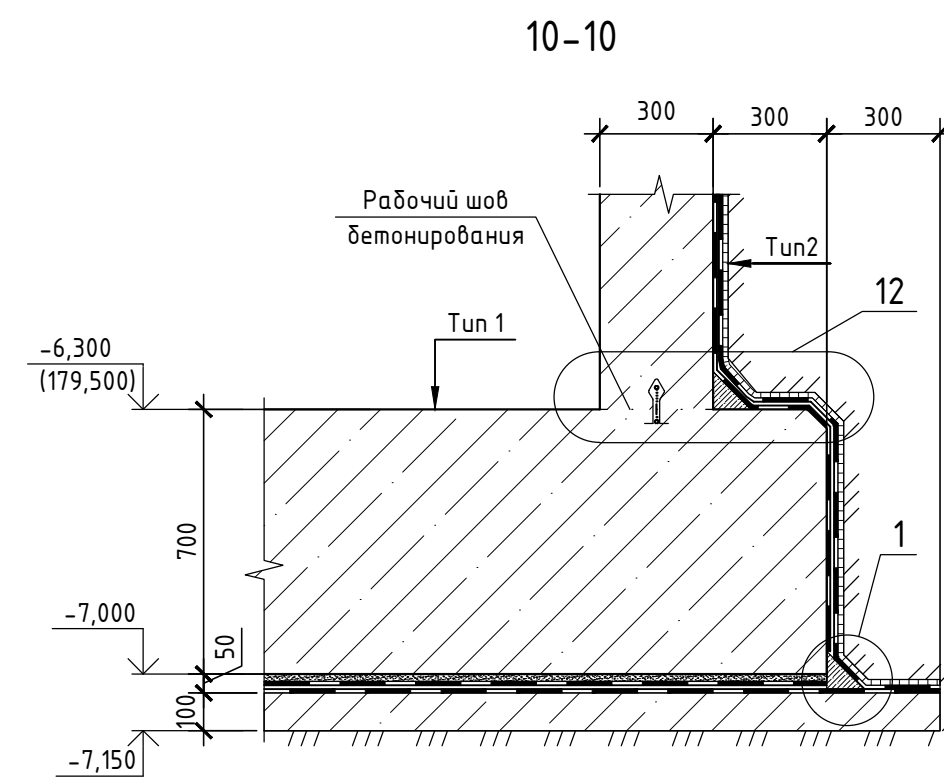
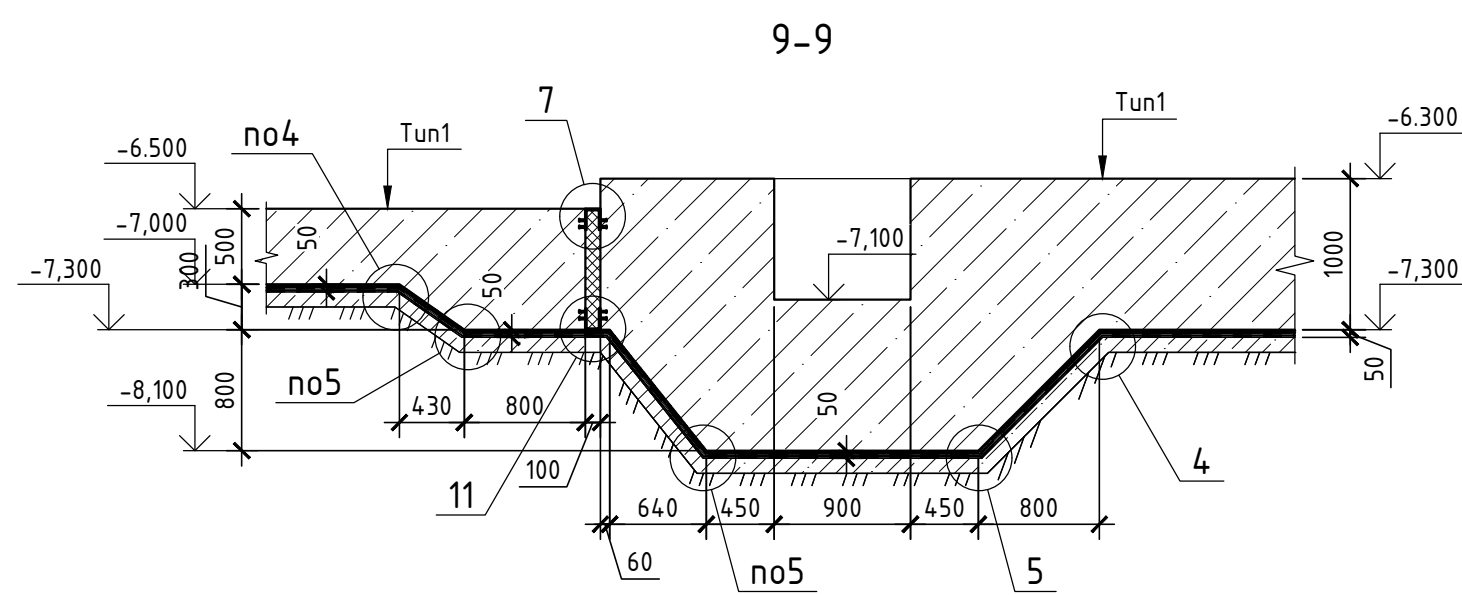
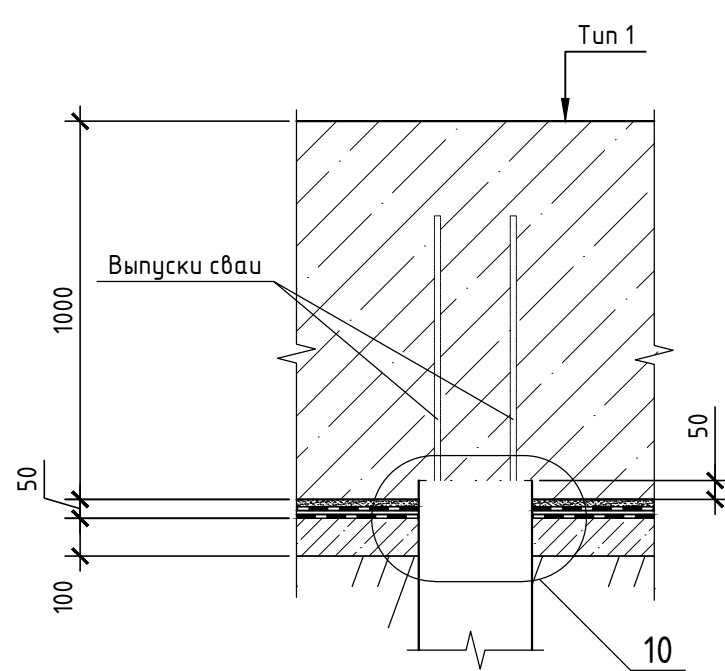


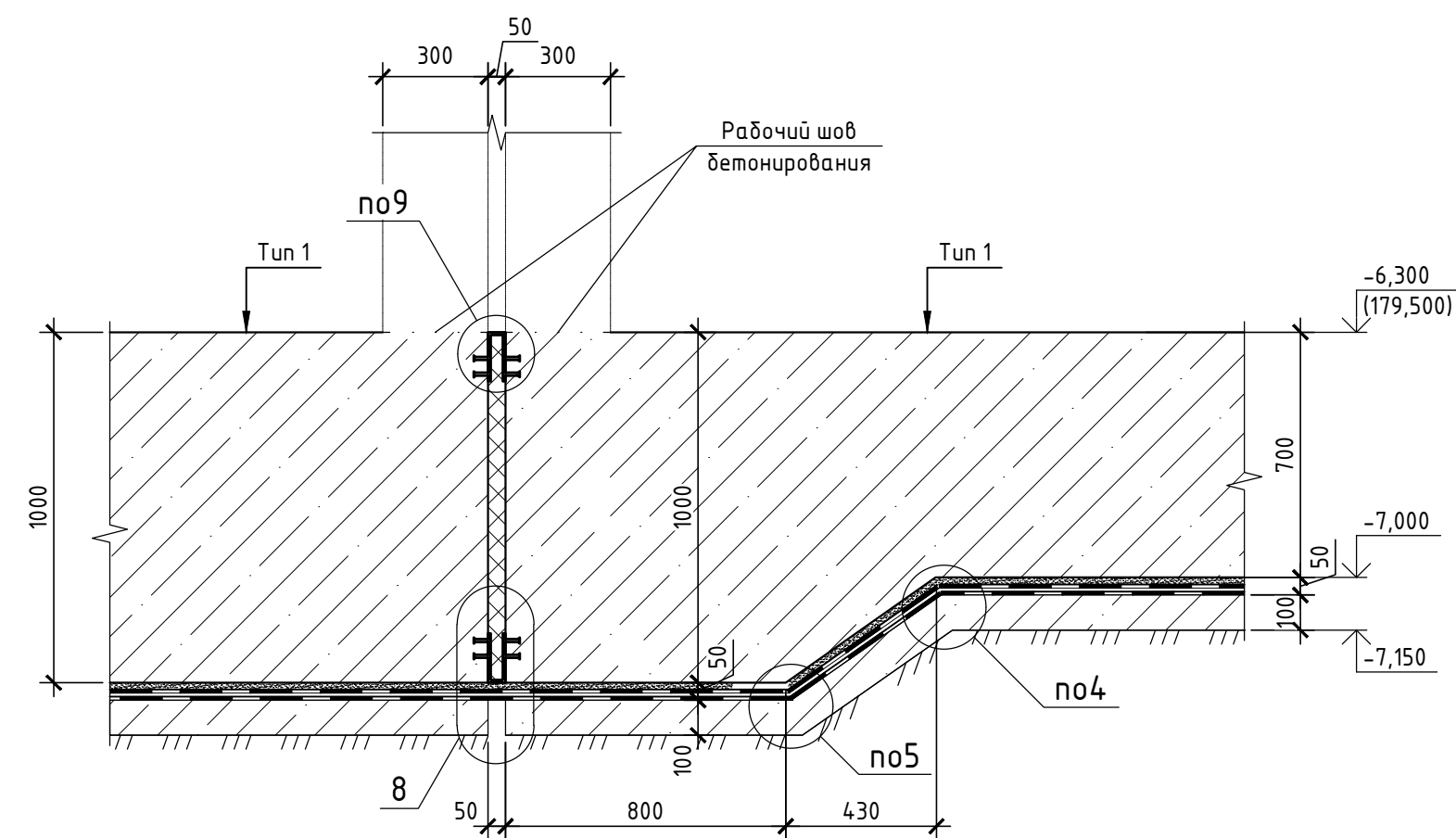
Согласовано					
Инв. № подл.	Подп. и дата	Взам. инв. №			



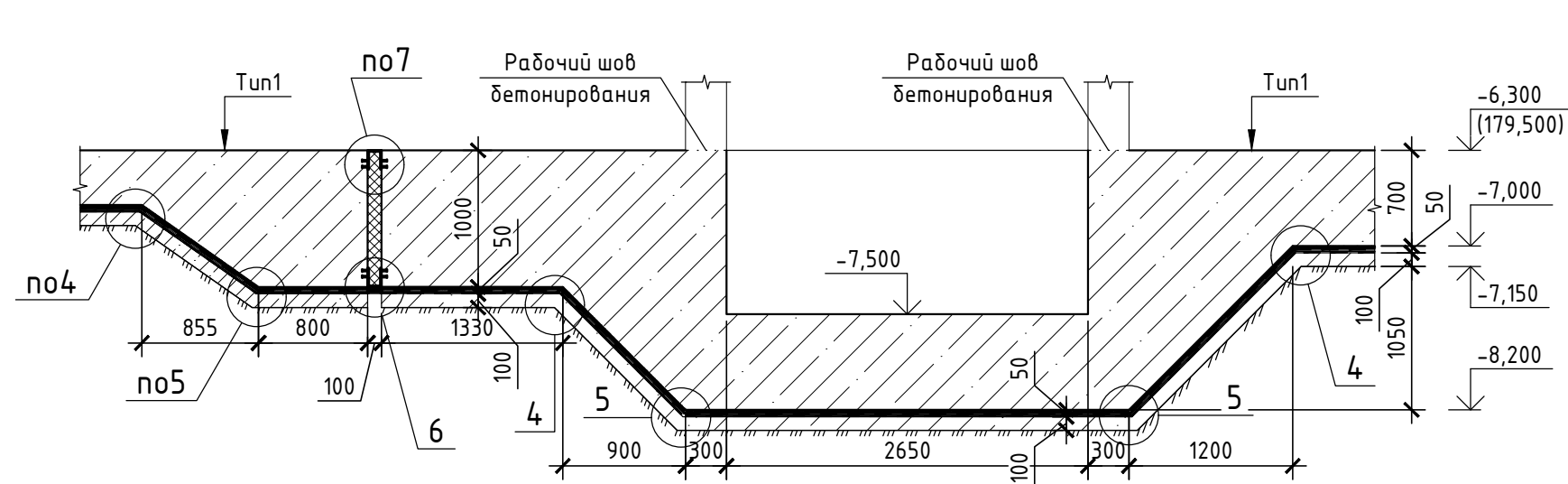
8-8
Узел заделки сваи в ростверк



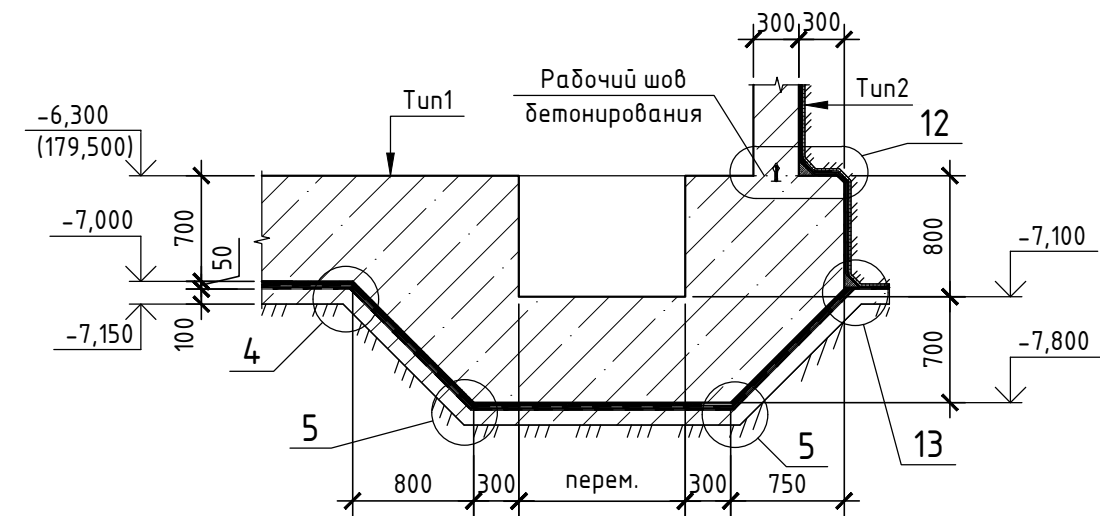
12-12



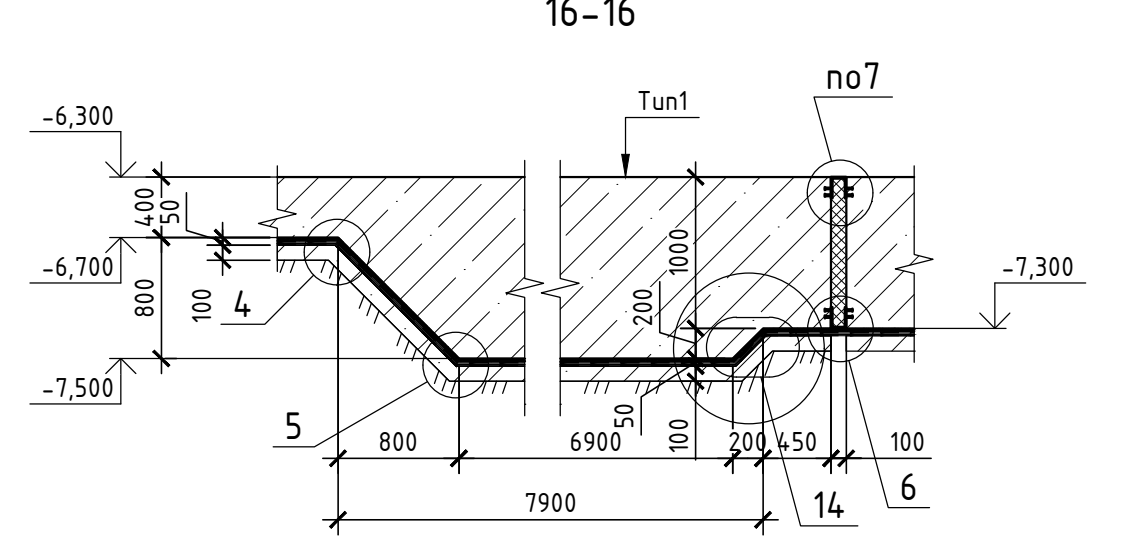
13-13



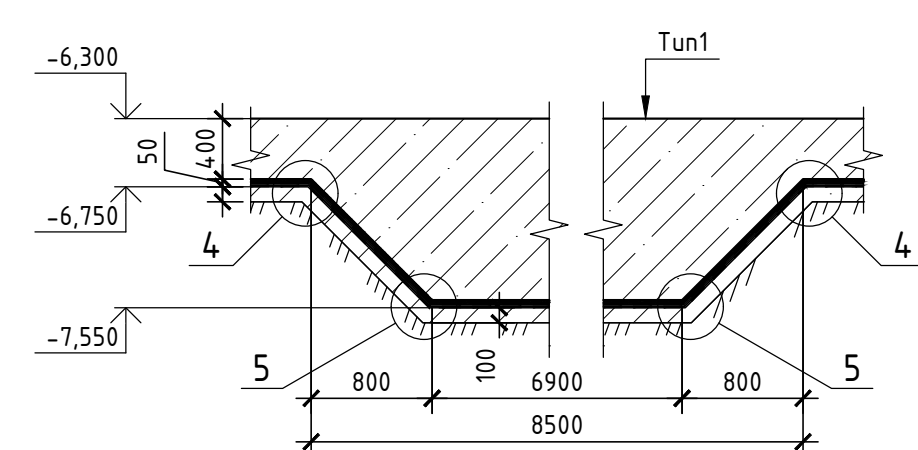
14-14



16-16



15-15



Tun 1

- Монолитная ж/б плита бетон кл. В30, W12, F200 ГОСТ 26633-2015
- Цементно-песчаная стяжка М100 - 40мм
- Гидроизоляция ТЕХНОЭЛАСТ ЭПП (2 слоя) - 8мм
- Затирка поверхности
- Бетонная подготовка бетон кл. В7,5, W4, F50 ГОСТ 26633-2015 - 100 мм
- Грунт основания

Tun 2

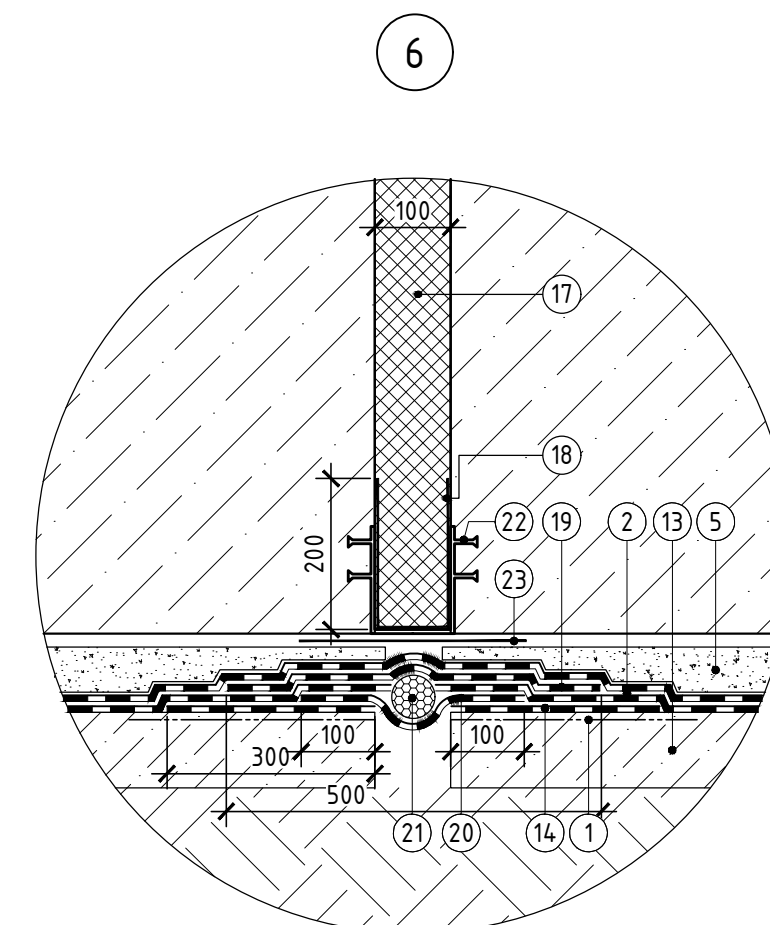
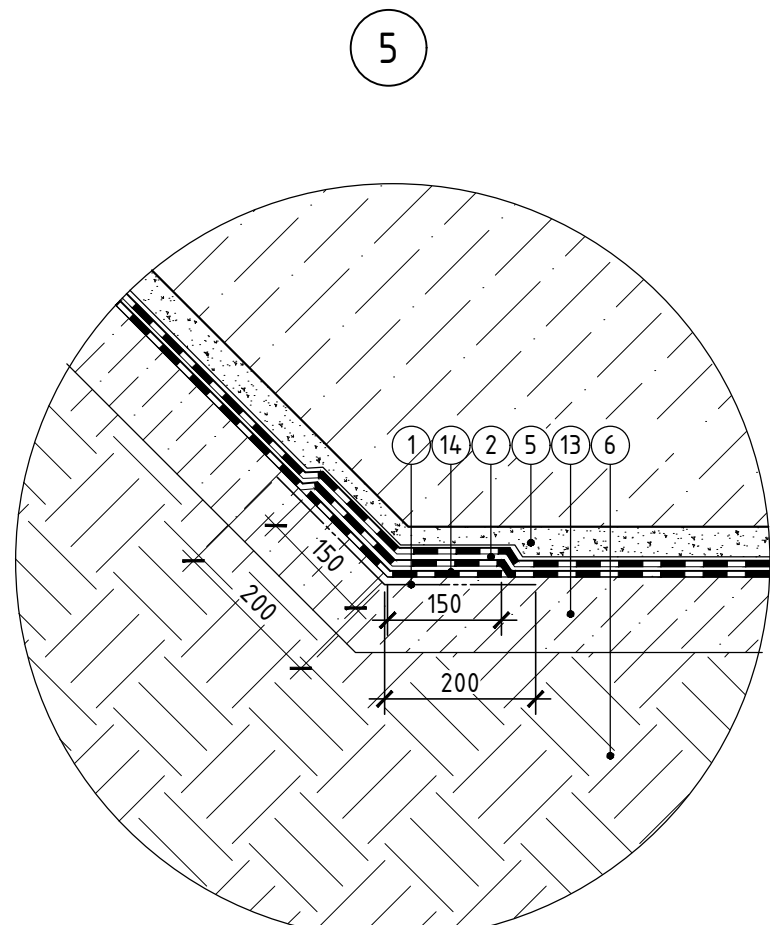
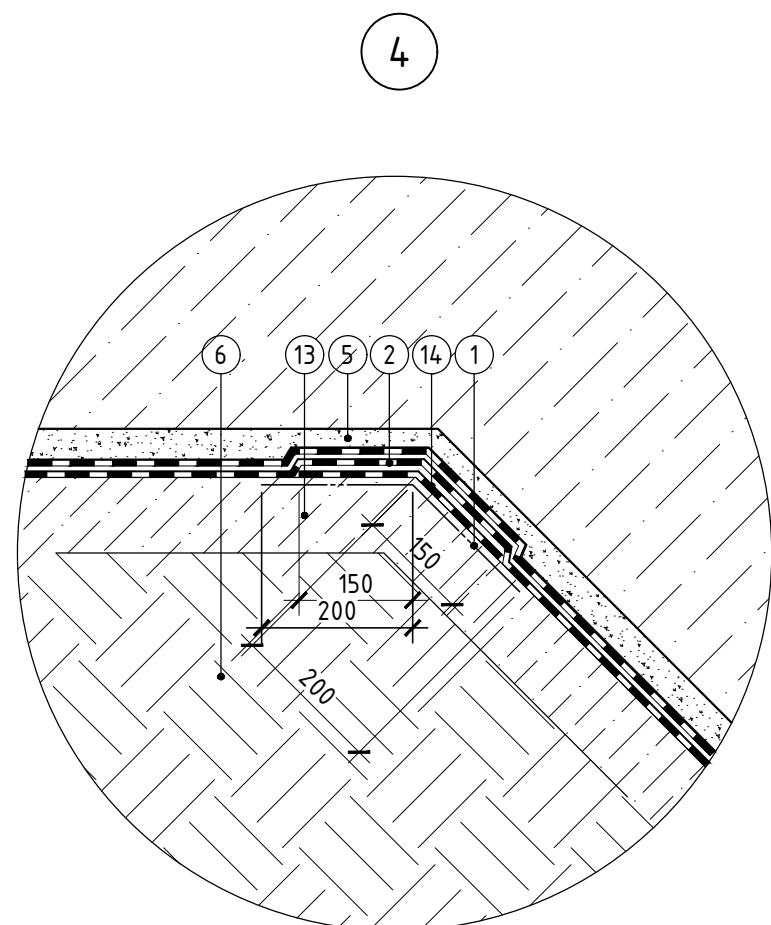
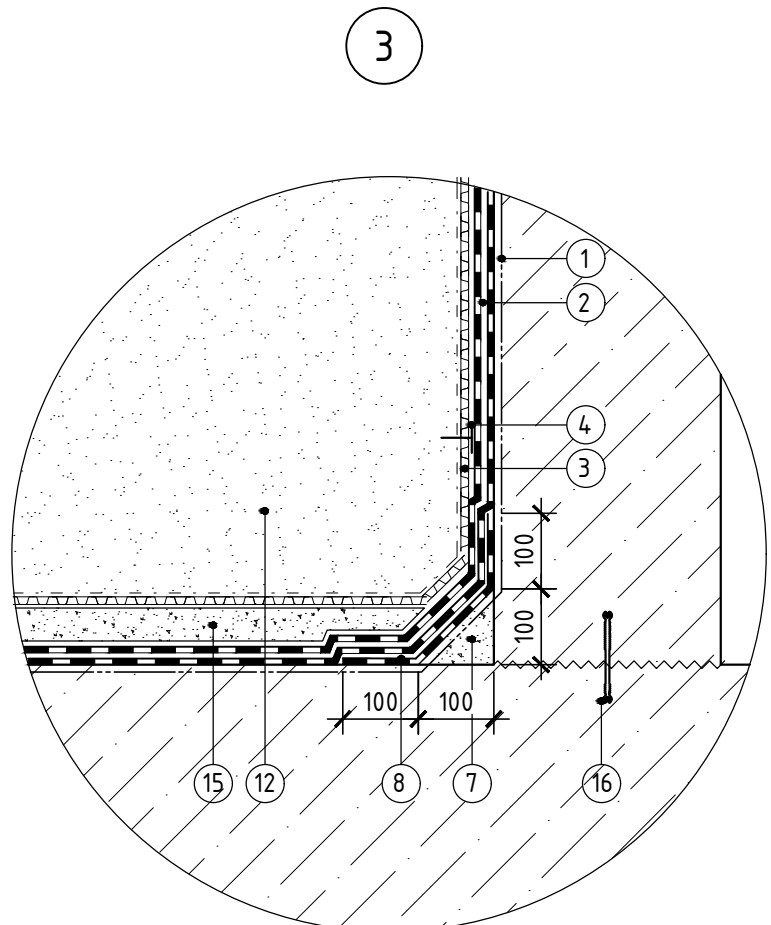
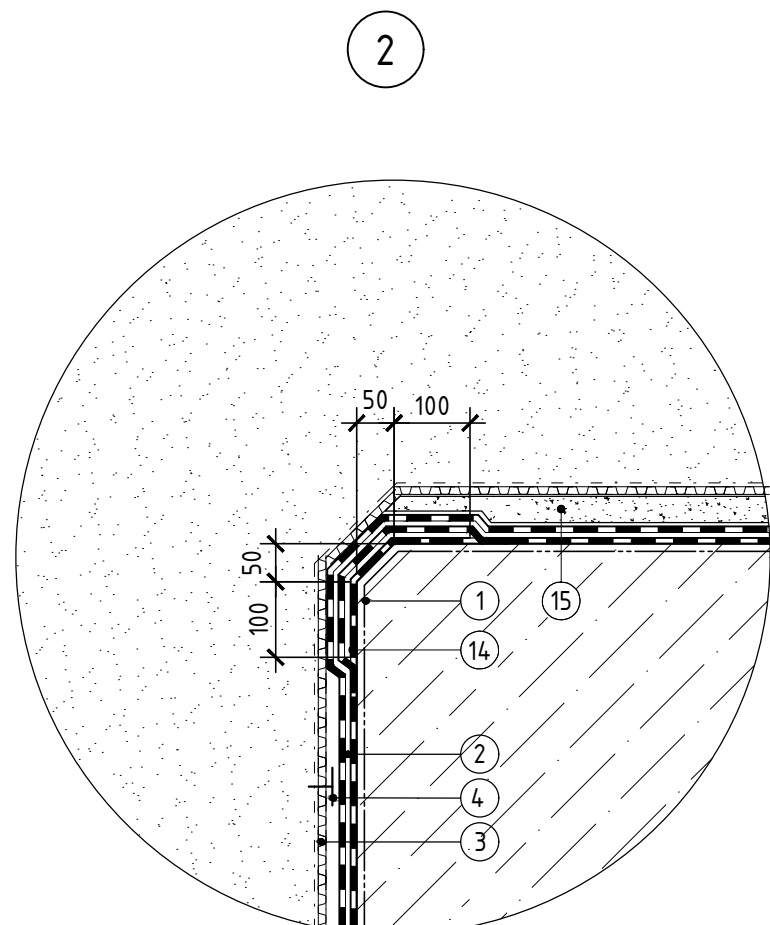
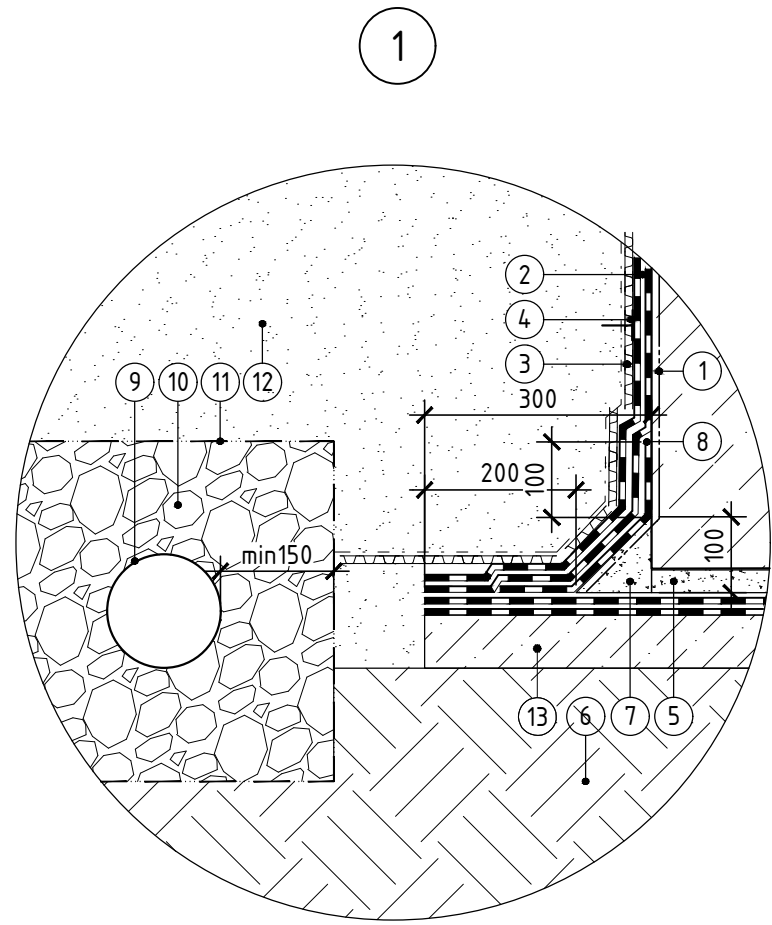
- Обратная засыпка
- Профилированная мембрана PLANTER geo - 8мм
- Гидроизоляция ТЕХНОЭЛАСТ ЭПП (2 слоя) - 8мм
- Праймер битумный ТехноНИКОЛЬ №01 - менее 1мм
- Затирка поверхности
- Монолитная стена бетон кл. В30, W12, F200 ГОСТ 26633-2015

Tun 3

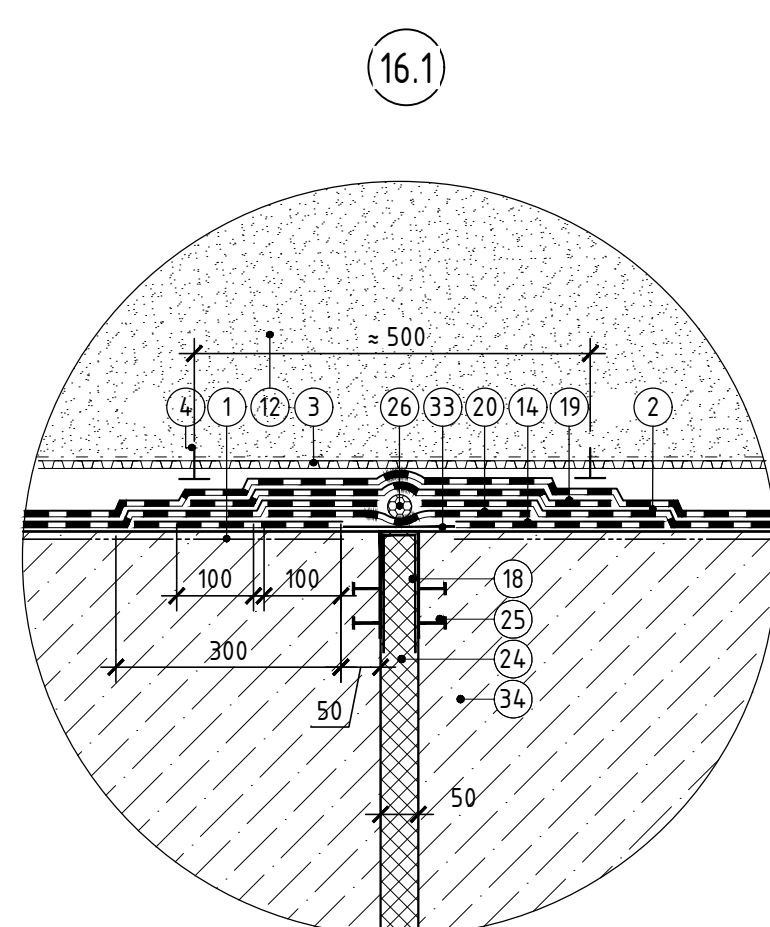
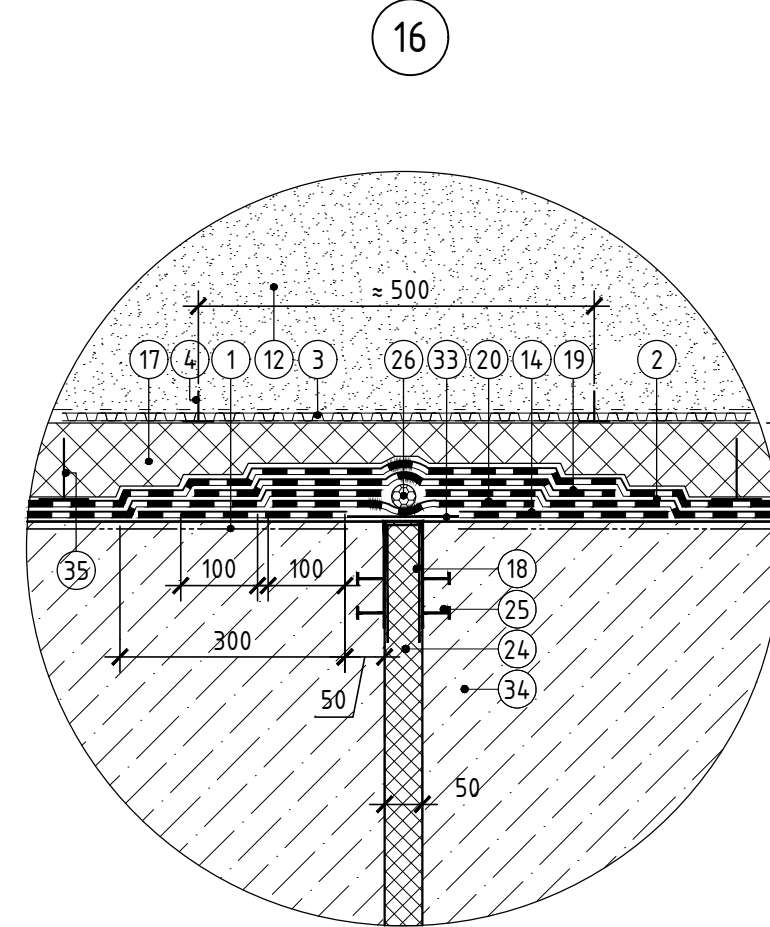
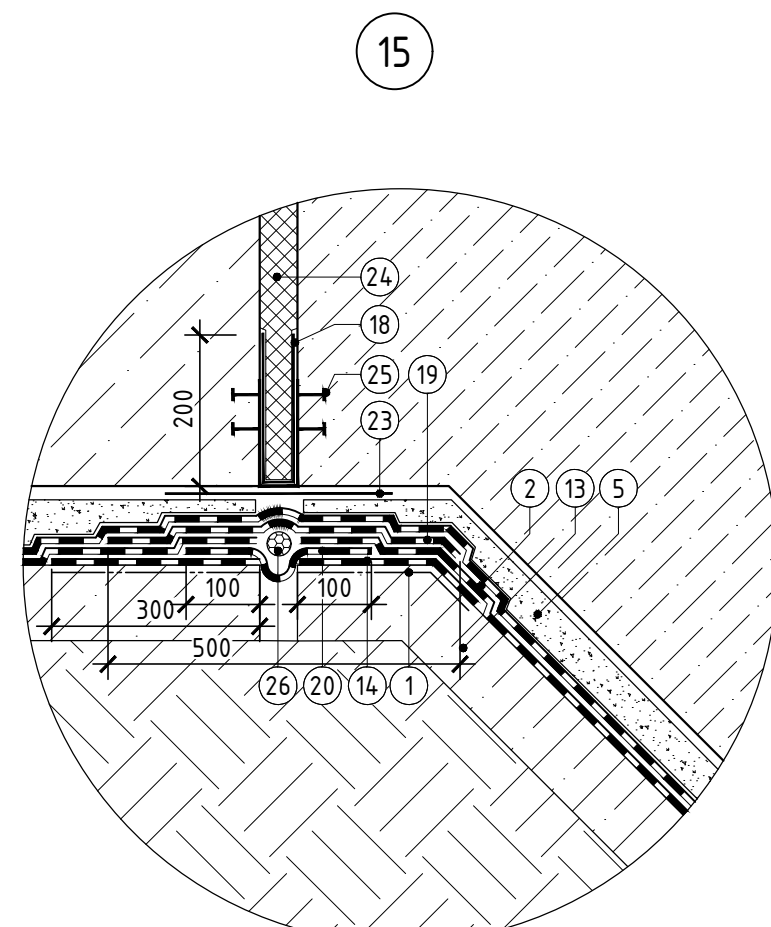
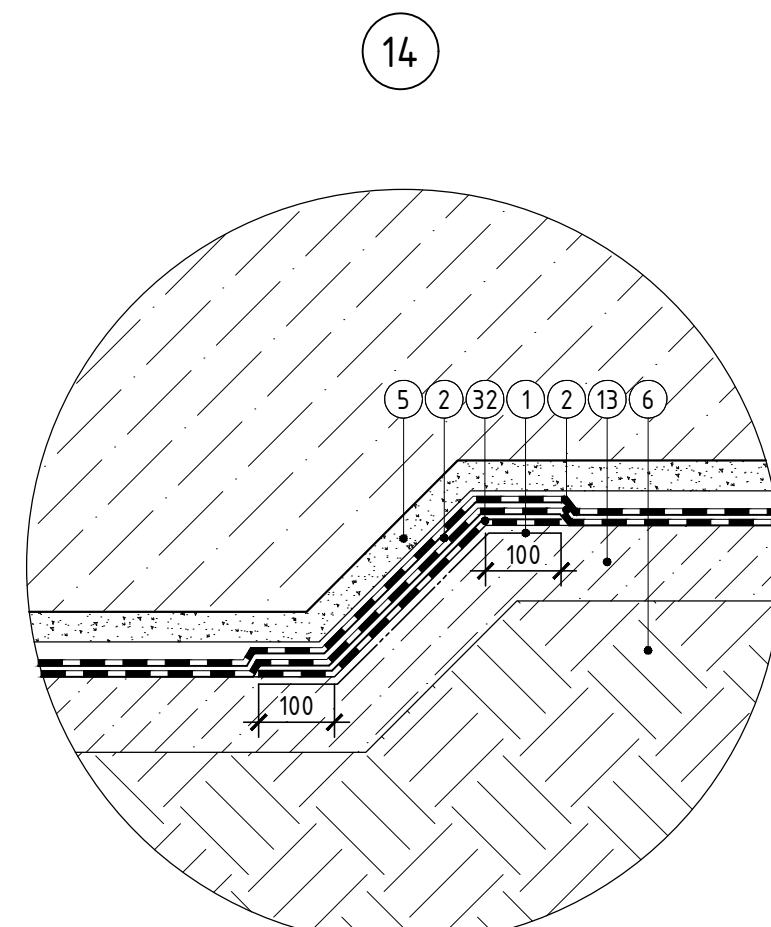
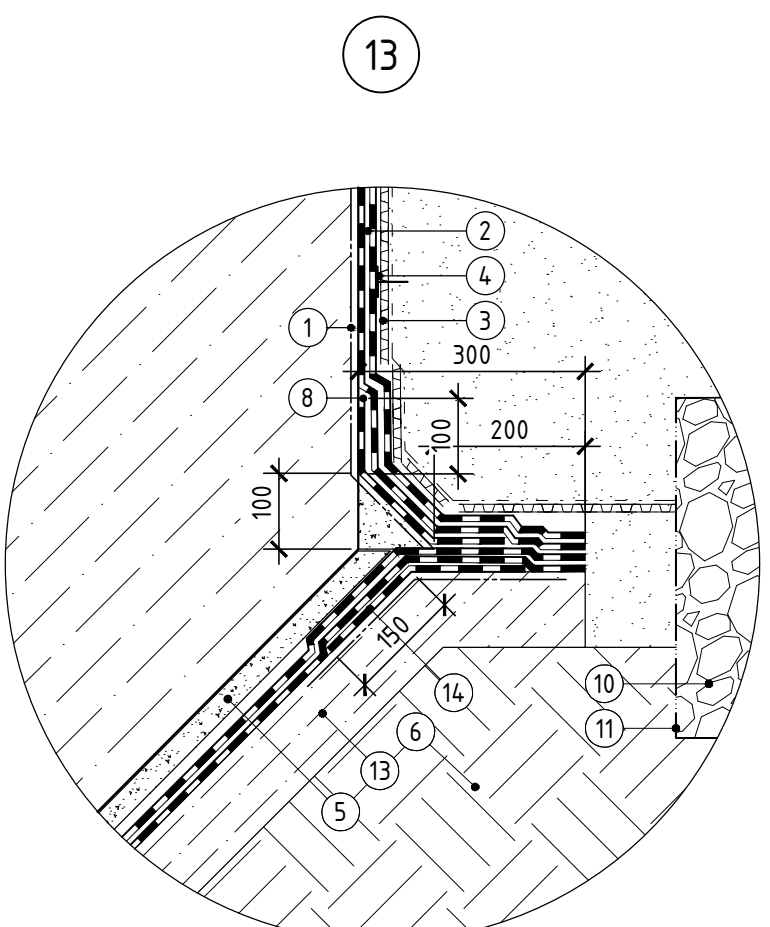
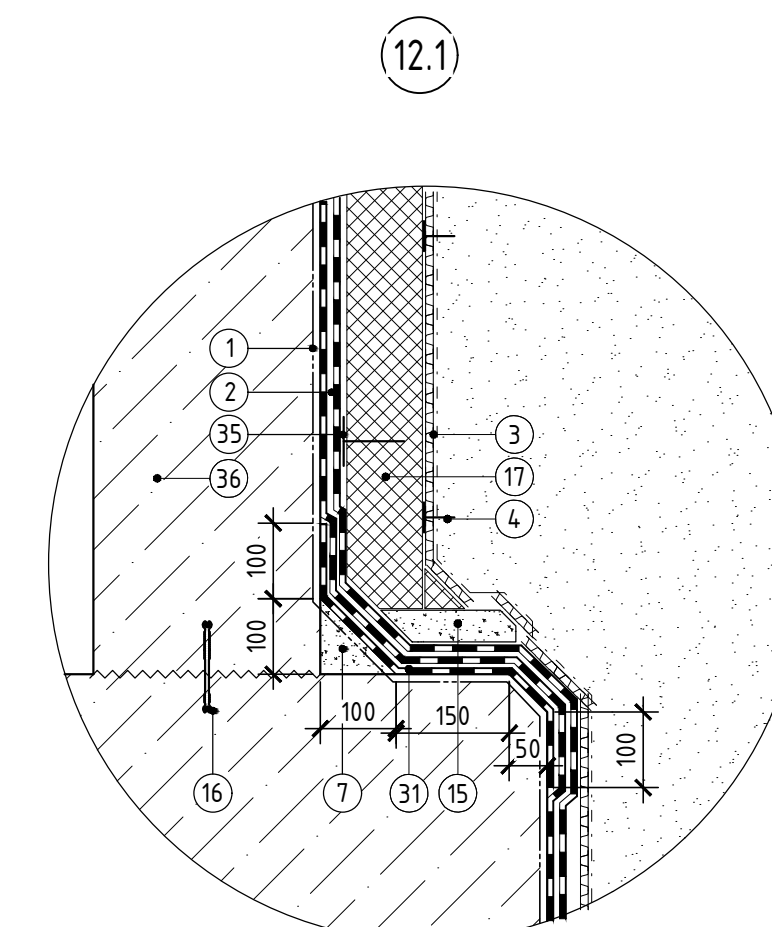
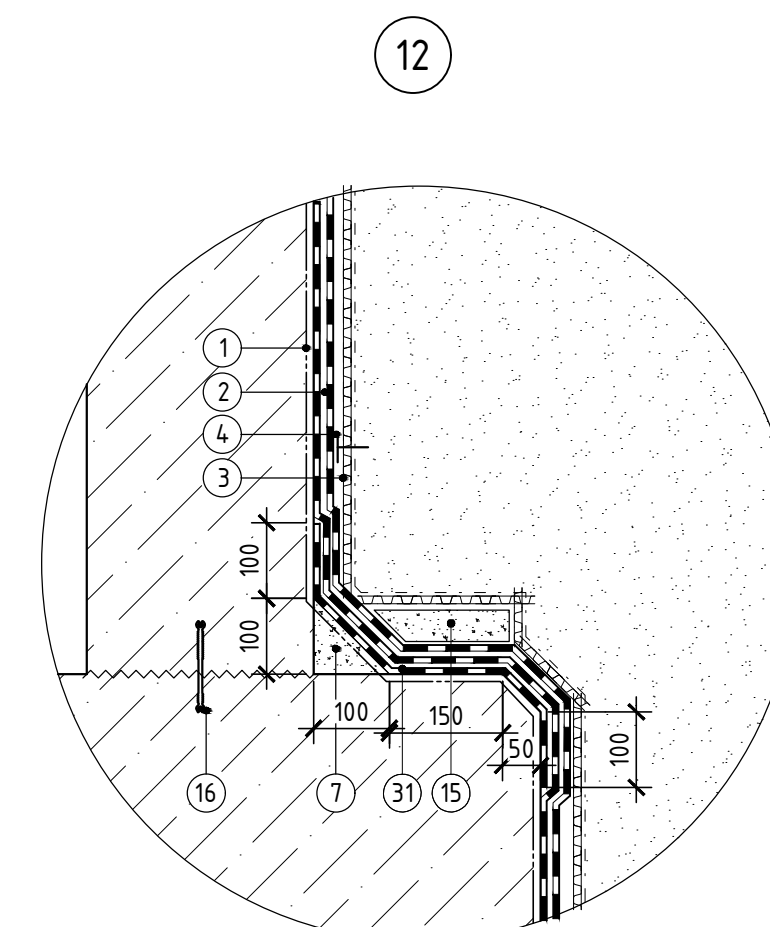
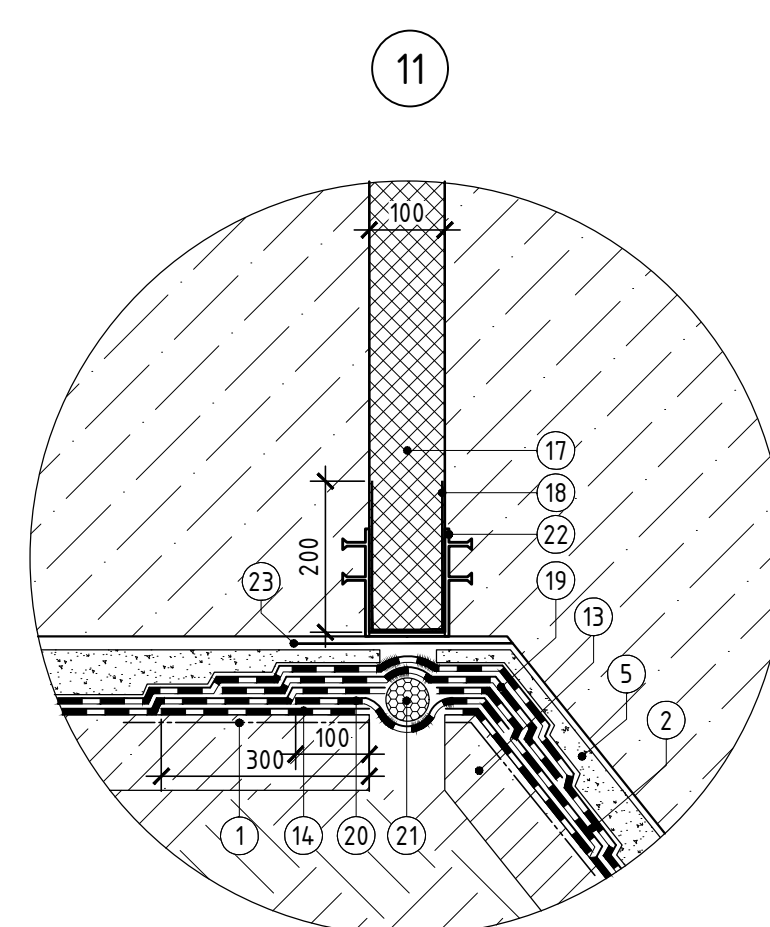
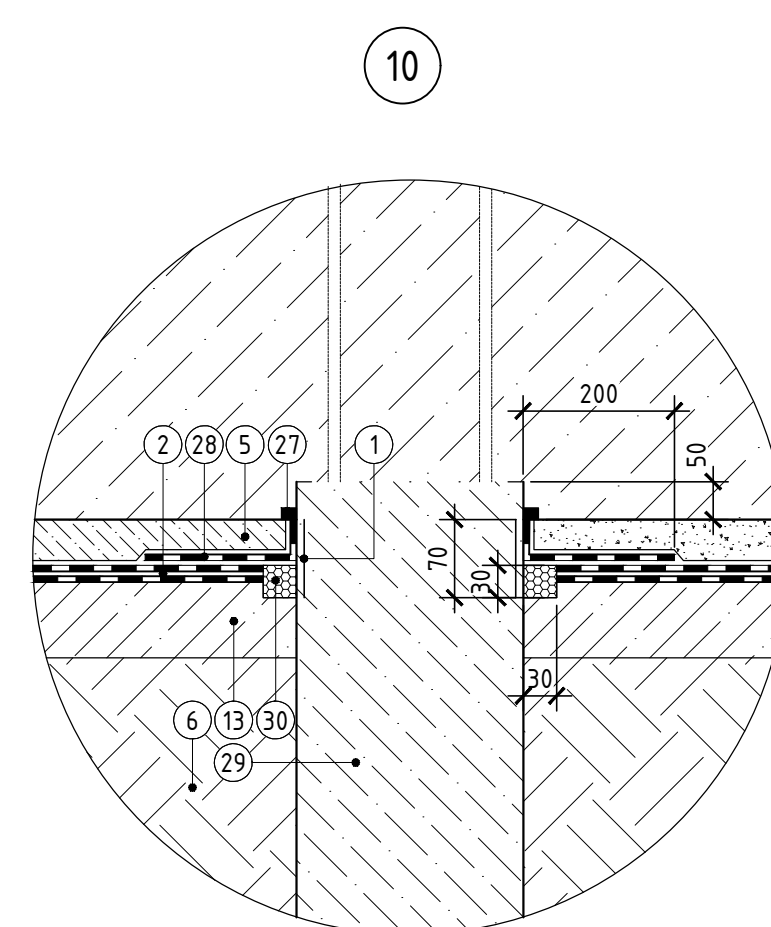
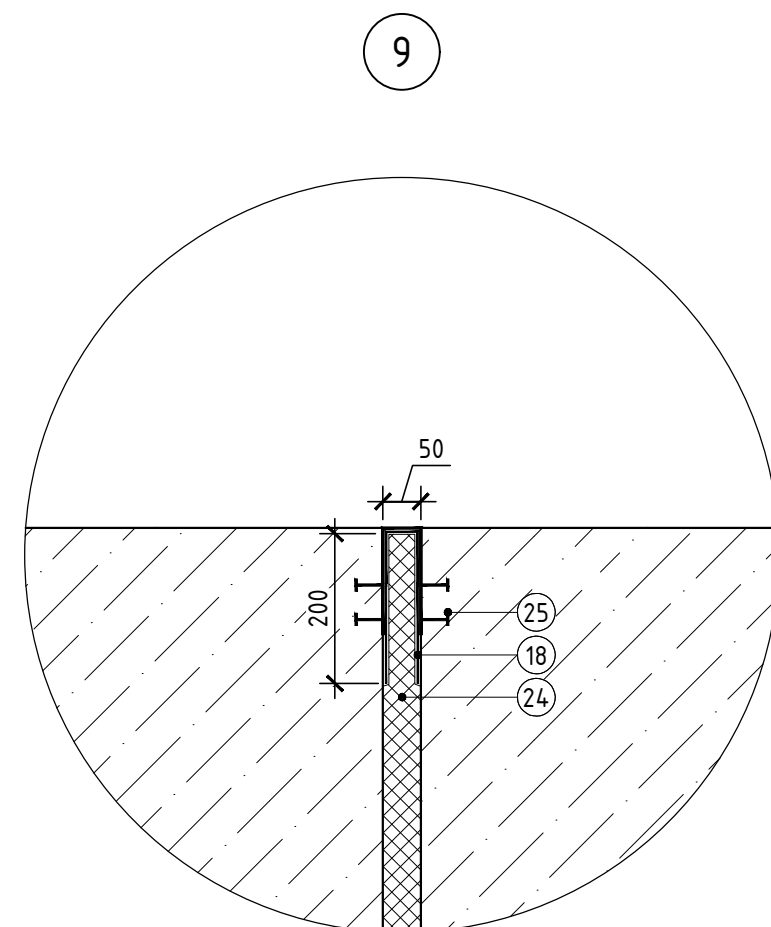
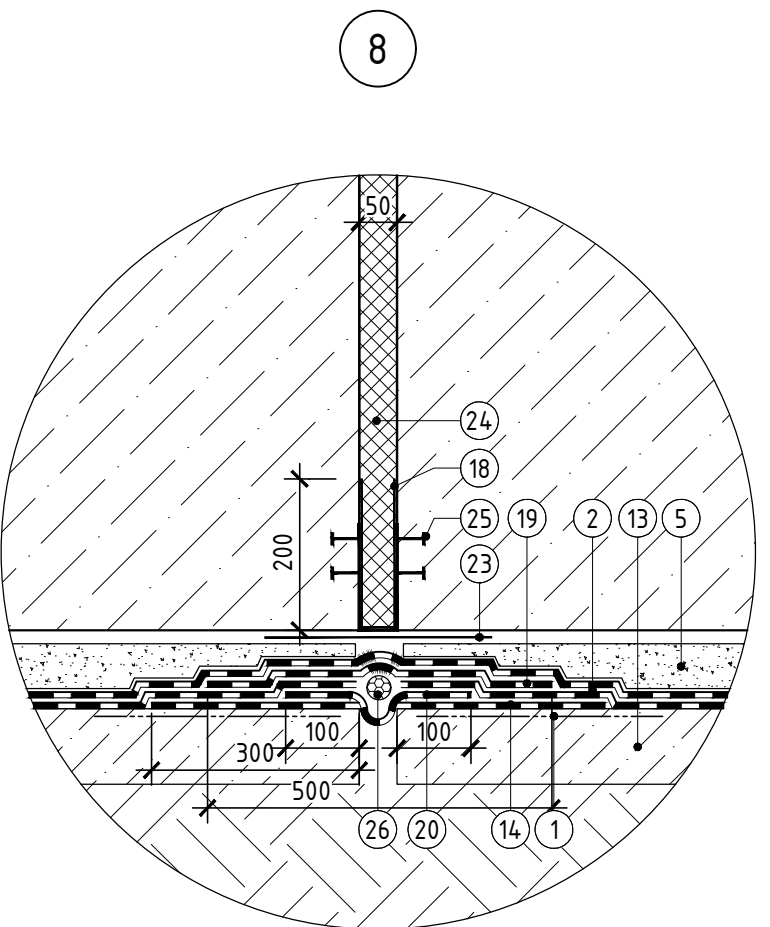
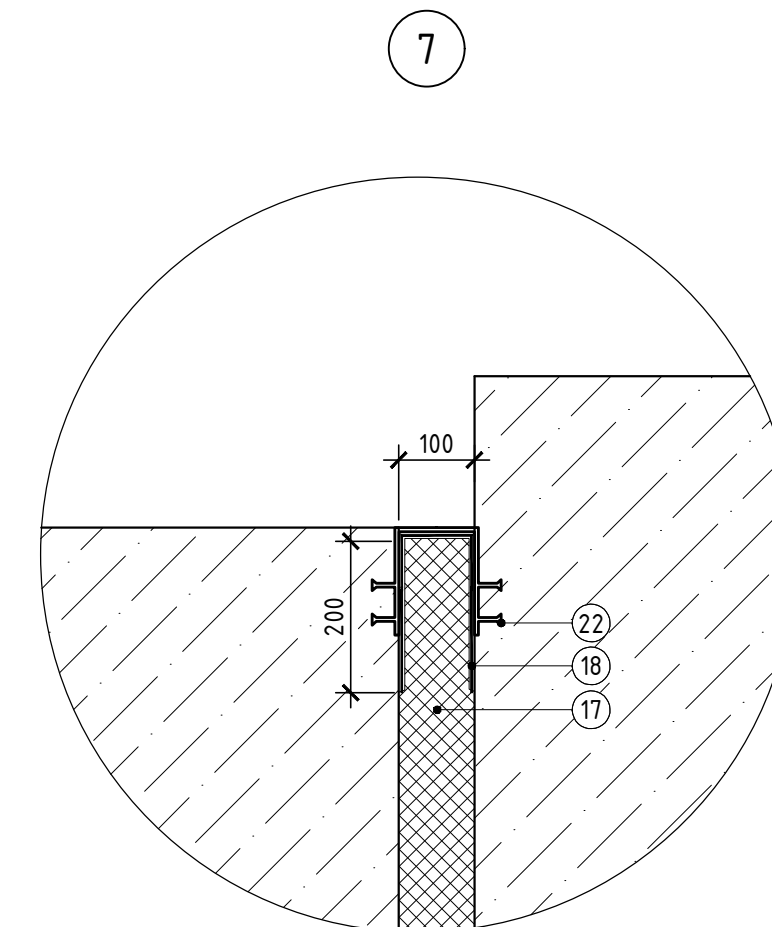
- Обратная засыпка
- Профилированная мембрана PLANTER geo - 8мм
- Экструзионный пенополистирол ТехноНИКОЛЬ CARBON PROF - 100мм
- Гидроизоляция ТЕХНОЭЛАСТ ЭПП (2 слоя) - 8мм
- Праймер битумный ТехноНИКОЛЬ №01 - менее 1мм
- Затирка поверхности
- Монолитная стена бетон кл. В30, W12, F200 ГОСТ 26633-2015

- Общие данные см. лист 1.
- Расход материалов см. лист 9.
- Работы по устройству гидроизоляции вести в соответствии с "Руководством по проектированию и устройству гидроизоляции фундаментов"
- Замаркированные узлы смотреть на листах 6, 7.

Текст					
Текст					
Изм.	Кол. ч.	Лист	№ док	Подпись	Дата
Разраб.	Забрда	1/1	05.20		
Проверил	Шелестов	1/1	05.20		
Текст				Стадия	Лист
				Р	Листов
Текст				ТехноНИКОЛЬ	
				СРО-П-159-06082010	
				Формат А1	

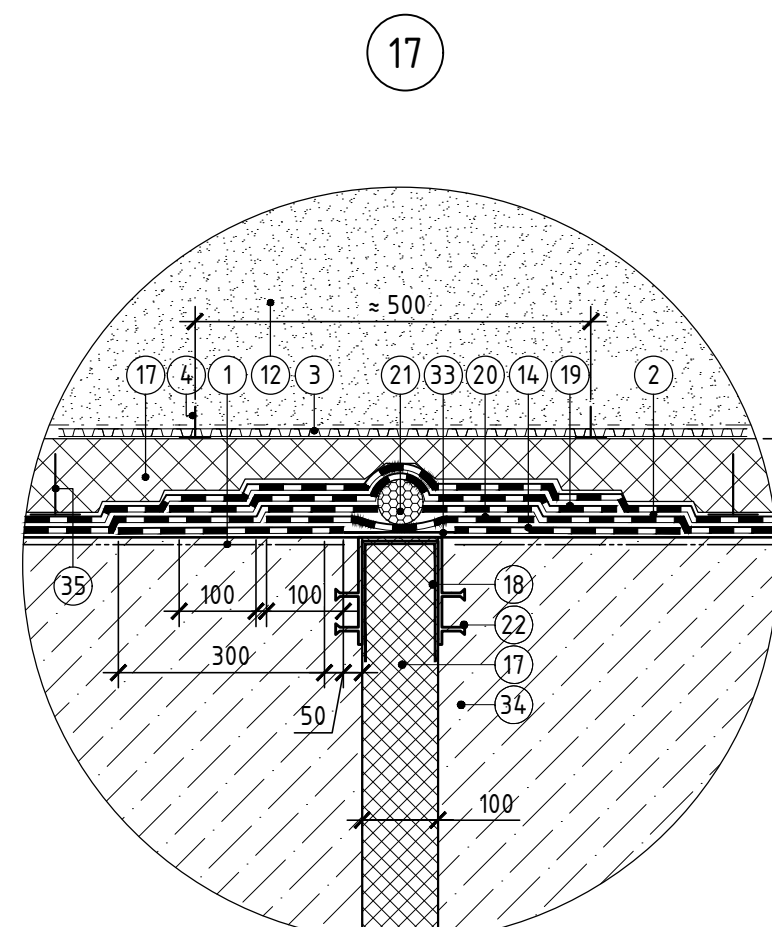


ПРИМЕЧАНИЕ:
1. поз. 11 в расчете количества материалов не учитывалась



ПРИМЕЧАНИЕ:
Вертикальный деформационный шов 50мм. Исполняется в
уровне наружных стен техподполья.

ПРИМЕЧАНИЕ:
Вертикальный деформационный шов 50мм. Исполняется от
уровня верха фундаментной плиты до уровня техподполья







ПРИМЕЧАНИЕ:
Вертикальный деформационный шов 100мм. Исполняется в
уровне наружных стен техподполья.

- 1 Праймер битумный ТехноНИКОЛЬ №01
- 2 Гидроизоляция ТЕХНОЭЛАСТ ЭПП, 2 слоя
- 3 Профилированная мембрана PLANTER geo
- 4 Крепеж ТехноНИКОЛЬ №01
- 5 Цементно-песчаная стяжка М100 – 40мм
- 6 Грунт основания
- 7 Галтель из Ц/П раствора М100, 100х100мм
- 8 Гидроизоляция ТЕХНОЭЛАСТ ЭПП, слой усиления шириной 350мм
- 9 Дренажная труба
- 10 Гравийная обсыпка
- 11 Геотекстиль излопройбидной термообработанный ТехноНИКОЛЬ 300 г/кв.м
- 12 Обратная засыпка песком средней крупности
- 13 Бетонная подготовка бетон кл. В7,5, W4, F50 ГОСТ 26633-2015 –100 мм
- 14 Гидроизоляция ТЕХНОЭЛАСТ ЭПП, слой усиления шириной 300мм
- 15 Защитная Ц/П стяжка М100, толщиной 50мм
- 16 Гидрошпонка Аквастоп ХВН-120
- 17 Экструзионный пенополистирол ТехноНИКОЛЬ CARBON PROF, толщина 100мм
- 18 Пленка полиэтиленовая ТехноНИКОЛЬ, разделительный слой шириной 500мм
- 19 ТЕХНОЭЛАСТ ФЛЕКС, шириной 500мм
- 20 ТЕХНОЭЛАСТ ФЛЕКС, шириной 350мм

- 21 Уплотняющий шнур Вилатерм Ø80мм
- 22 Гидроизоляционная шпонка АКВАСТОП ДЗ-140/100-4/35
- 23 Пленка полиэтиленовая ТехноНИКОЛЬ, разделительный слой шириной 300мм
- 24 Экструзионный пенополистирол ТехноНИКОЛЬ CARBON PROF, толщина 50мм
- 25 Гидроизоляционная шпонка АКВАСТОП ДЗ-140/50-4/35
- 26 Уплотняющий шнур Вилатерм Ø40мм
- 27 Профиль набухающий бендонитовый АКВАСТОП тип ПНБ 20х15мм
- 28 ТЕХНОЭЛАСТ ФЛЕКС, шириной 240мм
- 29 Свая
- 30 Герметик битумно-полимерный ТЕХНОНИКОЛЬ №42
- 31 Гидроизоляция ТЕХНОЭЛАСТ ЭПП, слой усиления шириной 600мм
- 32 Гидроизоляция ТЕХНОЭЛАСТ ЭПП, слой усиления шириной 500мм
- 33 Пленка полиэтиленовая ТехноНИКОЛЬ, разделительный слой шириной 150мм
- 34 Ж/Б стена
- 35 Крепеж ТехноНИКОЛЬ №02
- 36 Стена паркинга
- 37 Конструкция пола
- 38 Дорожное покрытие
- 39 Гидроизоляция ТЕХНОЭЛАСТ ЭПП, слой усиления шириной 900мм
- 40 Галтель из Ц/П раствора М100, 50х50мм

- 41 Скруглить угол
- 42 Дорожное покрытие территории прилегающей к жилому комплексу
- 43 Покрытие эксплуатируемой кровли (показано условно)
- 44 Отсостка (показана условно)
- 45 Конструкция навесного вентилируемого фасада (показана условно)
- 46 Противопожарная отсечка
- 47 Защитная штукатурка из Ц/П раствора М150, толщиной 40мм
- 48 КЛЕЙ-ПЕНА ТЕХНОНИКОЛЬ для пенополистирола
- 49 Мастика ТехноНИКОЛЬ № 21, усиленная стеклотканью
- 50 Стальная зильза (показана условно)
- 51 Утеплитель ТехноНИКОЛЬ ТЕХНОФАС, толщина 150мм
- 52 Помещение техподполья (показано условно)
- 53 Помещение подвала (показано условно)

1. Общие данные см. лист 1.
2. Замаркированные узлы смотреть на листах 2-6.
3. Расход материалов см. лист 9.
4. Комментарии к замаркированным позициям:
поз. 3 – мембрана проклеивается в швах битумно-полимерной двухсторонней лентой PLANTERBAND DUO
поз. 4, 35 – крепеж устанавливается с шагом 500х500мм.
поз. 9 – проект не предполагает расчет и разработку дренажной системы. При необходимости дренажная система должна разрабатываться сторонней организацией. Дренажная труба показана условно.
поз. 15 – стяжка устраивается для защиты гидроизоляционного слоя на время монтажа гидроизоляции выше уровня верха фундаментной плиты.
поз. 18, 33 – применяется как разделительный слой между битумными и полимерными материалами
поз. 41 – внешний угол конструкции сглаживается от острых краев. Размер фаски или радиуса скругления 10мм.
поз. 47 – ц/п штукатурка выполняется по сетке 20х20, сетку крепить к ж/б стене саморезами по бетону с шайбой 30-50мм.
поз. 48 – применять для крепления теплоизоляционных плит расположенных по всей высоте цоколя и для крепления плит заглубленных на 600мм.
5. Работы по устройству гидроизоляции вести в соответствии с "Руководством по проектированию и устройству гидроизоляции фундаментов"

						Текст		
						Текст		
						Текст		
Изм.	Кол.уч.	Лист	№ док	Подпись	Дата			
Разраб.	Забрда				05.20	Текст	Стадия	Лист
Проверил	Шелестов				05.20		Р	Листов
Н. контр.	Толстов				05.20	Текст	 ТЕХНИКОЛ СРО-П-159-06082010	
ГИП	Шелестов				05.20			