


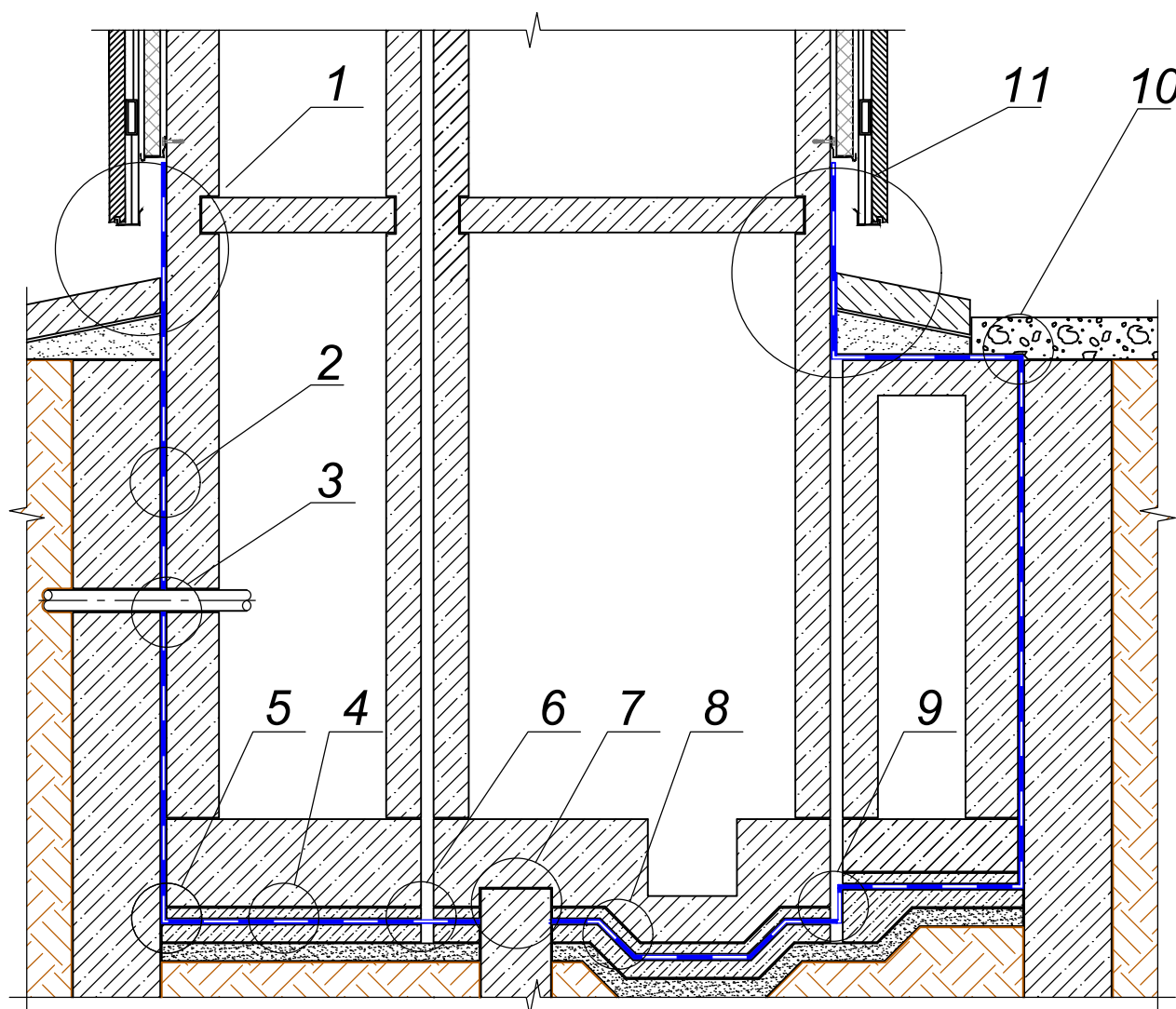
ООО "ТехноНИКОЛЬ-СТРОИТЕЛЬНЫЕ СИСТЕМЫ"

*Строительные системы ТехноНИКОЛЬ
ТН-ФУНДАМЕНТ Мастер ФНД-22/04
Альбом узлов*

Москва 2017

№	Название	Шифр
1	Титульный лист	
2	Ведомость чертежей	
3	Схема маркировки узлов	
4	Устройство цоколя	ФНД-22/04-01
5	Состав изоляционной системы. Вертикальная часть	ФНД-22/04-02
6	Обустройство трубных проходов с применением специальных вводов заводского изготовления	ФНД-22/04-03
7	Вертикальный деформационный шов	ФНД-22/04-04
8	Состав изоляционной системы. Горизонтальная часть	ФНД-22/04-05
9	Сопряжение вертикальной и горизонтальной части фундамента	ФНД-22/04-06
10	Горизонтальный деформационный шов	ФНД-22/04-07
11	Примыкание к оголовку сваи. Вариант 1	ФНД-22/04-08
12	Примыкание к оголовку сваи. Вариант 2	ФНД-22/04-09
13	Устройство изоляционной системы на наклонной поверхности	ФНД-22/04-10
14	Горизонтальный деформационный шов в разных плоскостях	ФНД-22/04-11
15	Примыкание стилобатной части здания к ограждающей конструкции. Вариант 1	ФНД-22/04-12
16	Примыкание стилобатной части здания к ограждающей конструкции. Вариант 2	ФНД-22/04-13
17	Примыкание стилобатной части к цоколю	ФНД-22/04-14

						Строительные системы ТехноНИКОЛЬ				
Изм.	Кол.уч.	Лист	№ док.	Подпись	Дата					
						ТН-ФУНДАМЕНТ Мастер ФНД-22/04		Стадия	Лист	Листов
								Р	2	17
						Ведомость чертежей			СТРОИТЕЛЬНЫЕ СИСТЕМЫ	



- 1 - Устройство цоколя - узел ФНД-11/01-01
- 2 - Состав изоляционной системы. Вертикальная часть - узел ФНД-11/01-02
- 3 - Обустройство трубных проходов - узел ФНД-11/01-03, узел ФНД-11/01-04
- 4 - Состав изоляционной системы. Горизонтальная часть - узел ФНД-11/01-06
- 5 - Сопряжение вертикальной и горизонтальной части фундамента - узел ФНД-11/01-07
- 6 - Горизонтальный деформационный шов - узел ФНД-11/01-08
- 7 - Примыкание к оголовку сваи - узел ФНД-11/01-09, узел ФНД-11/01-10
- 8 - Состав изоляционной системы. Наклонная поверхность - узел ФНД-11/01-06
- 9 - Горизонтальный деформационный шов в разных плоскостях - узел ФНД-11/01-07
- 10 - Примыкание стилобатной части здания к ограждающей конструкции - узел ФНД-11/01-08
- 11 - Примыкание стилобатной части к цоколю - узел ФНД-11/01-09

На схеме не показаны:

Вертикальный деформационный шов - узел ФНД-11/01-05

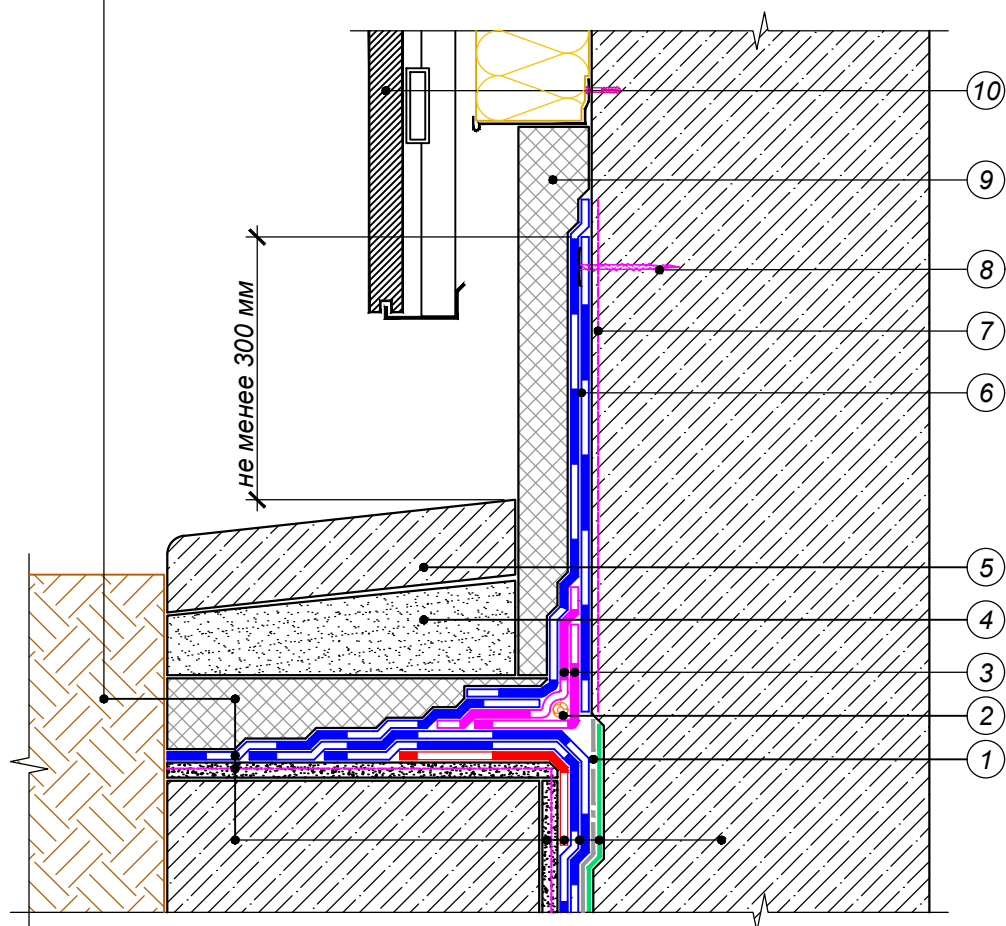
Изм.	Кол.уч.	Лист	№ док.	Подпись	Дата

Схема маркировки узлов

Лист

3

Грунт
Экструзионный пенополистирол CARBON PROF
Гидроизоляционная мембрана Техноэласт ЭПП
Грунтовка битумная ТехноНИКОЛЬ*
Ограждающая конструкция котлована
Выравнивающий штукатурный слой
Слой усиления Техноэласт ЭПП
Гидроизоляционная мембрана Техноэласт ЭПП 2 слоя
Полиэтиленовая пленка
Фундаментная стена

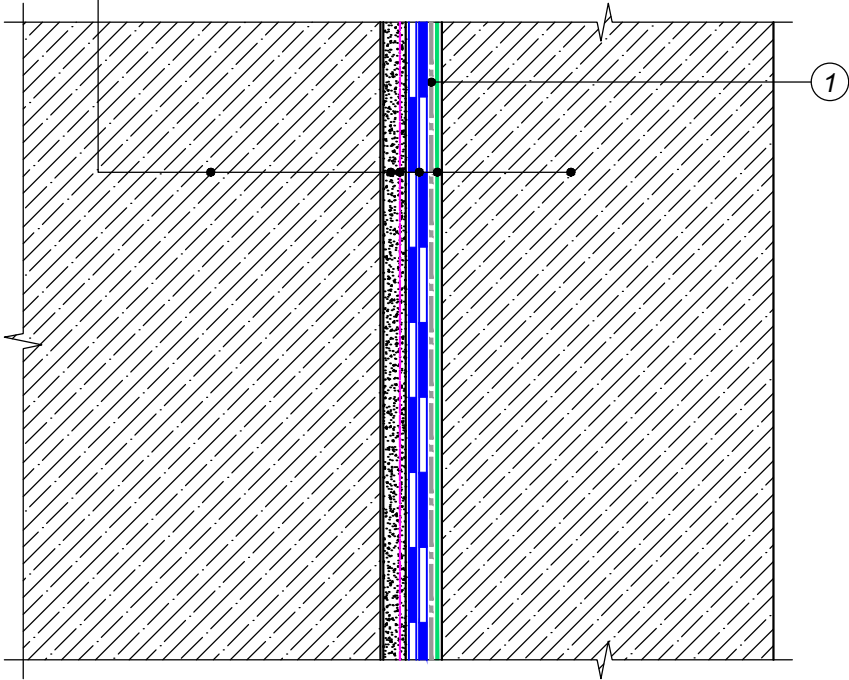


- ① Геотекстиль иглопробивной термообработанный ТехноНИКОЛЬ 300 г/кв.м
- ② Уплотнитель (шнур типа "Гермит")
- ③ Техноэласт ФЛЕКС
- ④ Песчаная подушка
- ⑤ Отмостка
- ⑥ Гидроизоляционная мембрана Техноэласт ЭПП 2 слоя
- ⑦ Грунтовка битумная ТехноНИКОЛЬ*
- ⑧ Тарельчатый держатель
- ⑨ Экструзионный пенополистирол CARBON PROF
- ⑩ Конструкция фасада

*-альтернативные материалы: «Праймер битумный эмульсионный №04».

Изм.	Кол.уч.	Лист	№ док.	Подпись	Дата

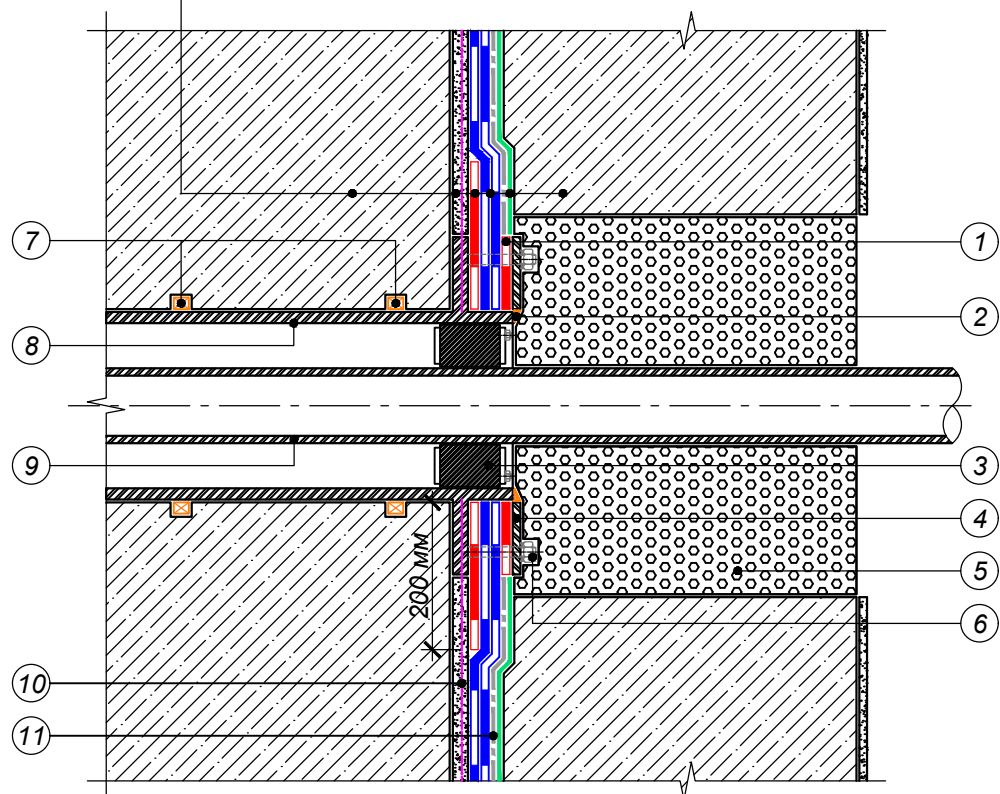
Ограждающая конструкция котлована
Выравнивающий штукатурный слой
Грунтовка битумная ТехноНИКОЛЬ *
Гидроизоляционная мембрана Техноэласт ЭПП 2 слоя
Полиэтиленовая пленка
Фундаментная стена



1 Геотекстиль иглопробивной термообработанный ТехноНИКОЛЬ 300 г/кв.м

*-альтернативные материалы: «Праймер битумный эмульсионный №04».

Ограждающая конструкция котлована
Выравнивающий штукатурный слой
Слой усиления Техноэласт ЭПП
Гидроизоляционная мембрана Техноэласт ЭПП 2 слоя
Полиэтиленовая пленка
Фундаментная стена



- ① Прижимная прокладка из мембраны Техноэласт ЭПП
- ② Полиуретановый герметик ТехноНИКОЛЬ
- ③ Внутренний герметизирующий элемент
- ④ Металлический прижимной элемент
- ⑤ Эластичный наполнитель (пенополиуретан)
- ⑥ Анкерный болт
- ⑦ Шнур набухающий
- ⑧ Металлическая гильза
- ⑨ Труба
- ⑩ Грунтовка битумная ТехноНИКОЛЬ*
- ⑪ Геотекстиль иглопробивной термообработанный ТехноНИКОЛЬ 300 г/кв.м

*-альтернативные материалы: «Праймер битумный эмульсионный №04».

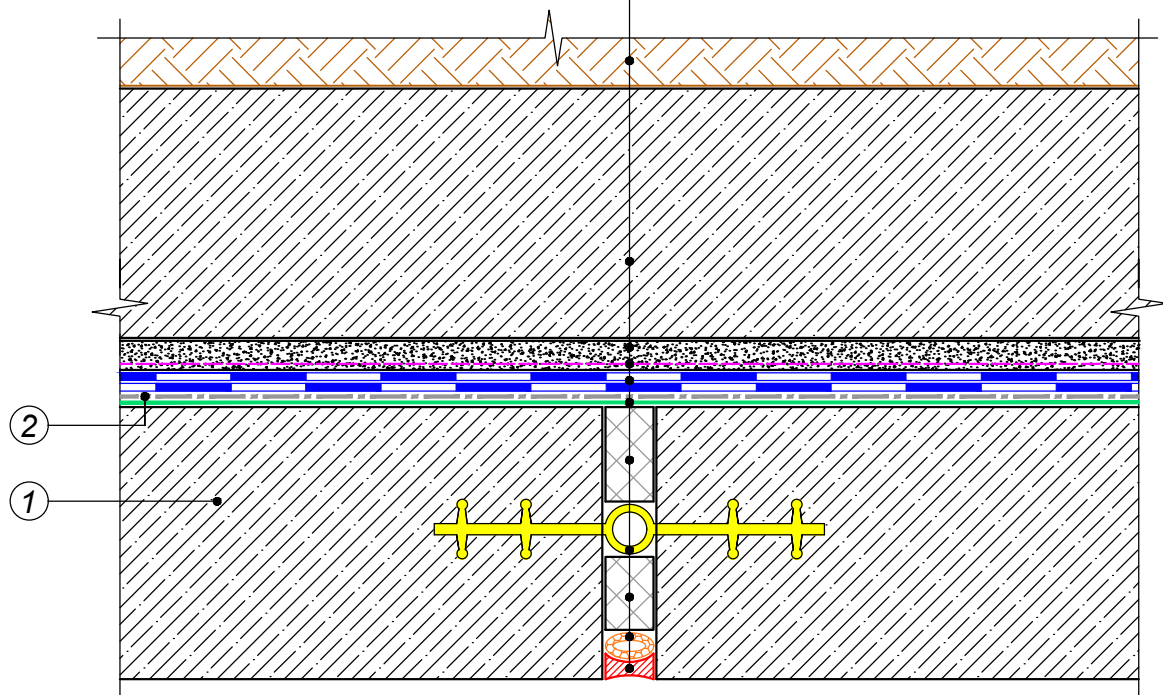
Изм.	Кол.уч.	Лист	№ док.	Подпись	Дата

Обустройство трубных проходок с применением
специальных вводов заводского изготовления

Лист

6

Грунт
Ограждающая конструкция котлована
Выравнивающий штукатурный слой
Грунтовка битумная ТехноНИКОЛЬ*
Гидроизоляционная мембрана Техноэласт ЭПП 2 слоя
Полиэтиленовая пленка
Экструзионный пенополистирол CARBON PROF
Центральная гидрошпонка
Экструзионный пенополистирол CARBON PROF
Уплотнитель (шнур типа "Вилатерм")
Полиуретановый герметик ТехноНИКОЛЬ



- ① Вертикальная конструкция фундамента
 ② Геотекстиль иглопробивной термообработанный ТехноНИКОЛЬ 300 г/кв.м

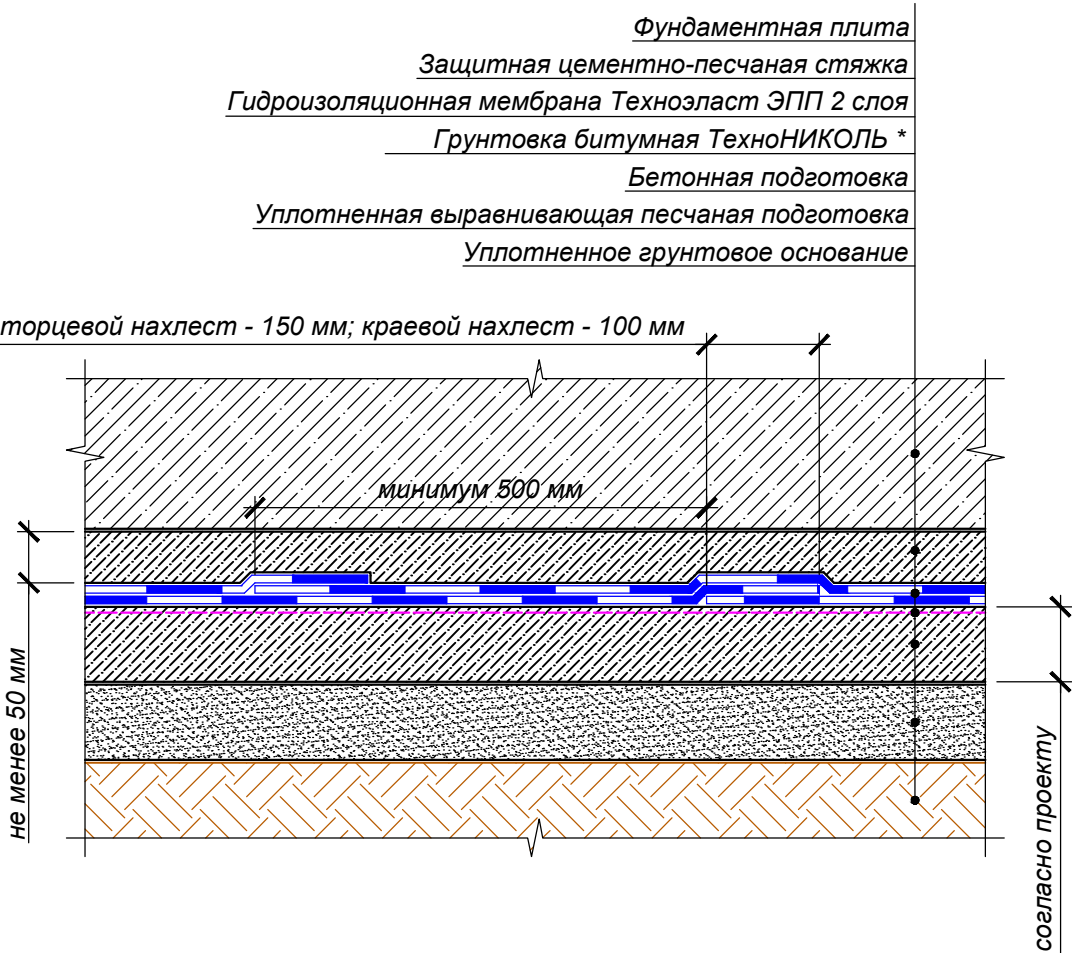
*-альтернативные материалы: «Праймер битумный эмульсионный №04».

Изм.	Кол.уч.	Лист	№ док.	Подпись	Дата

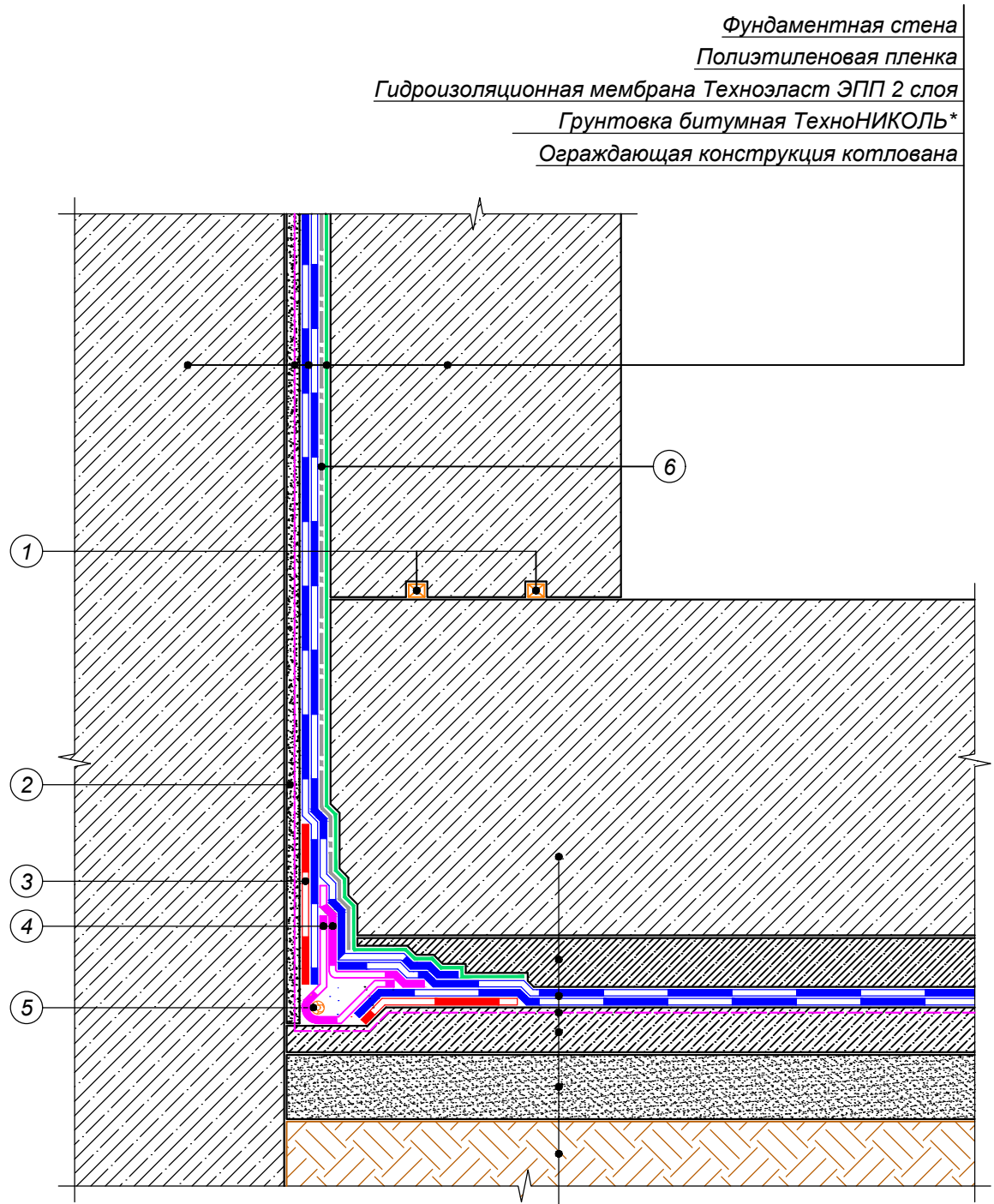
Вертикальный деформационный шов

Лист

7



*-альтернативные материалы: «Праймер битумный эмульсионный №04».



- 1

Шнур набухающий
- 2

Выравнивающий штукатурный слой
- 3

Слой усиления Техноэласт ЭПП
- 4

Техноэласт ФЛЕКС
- 5

Уплотнитель (шнур типа "Гермит")
- 6

Геотекстиль иглопробивной термообработанный ТехноНИКОЛЬ 300 г/кв.м

- Фундаментная плита

Защитная цементно-песчаная стяжка

Гидроизоляционная м-на Техноэласт ЭПП 2 слоя

Грунтовка битумная ТехноНИКОЛЬ*

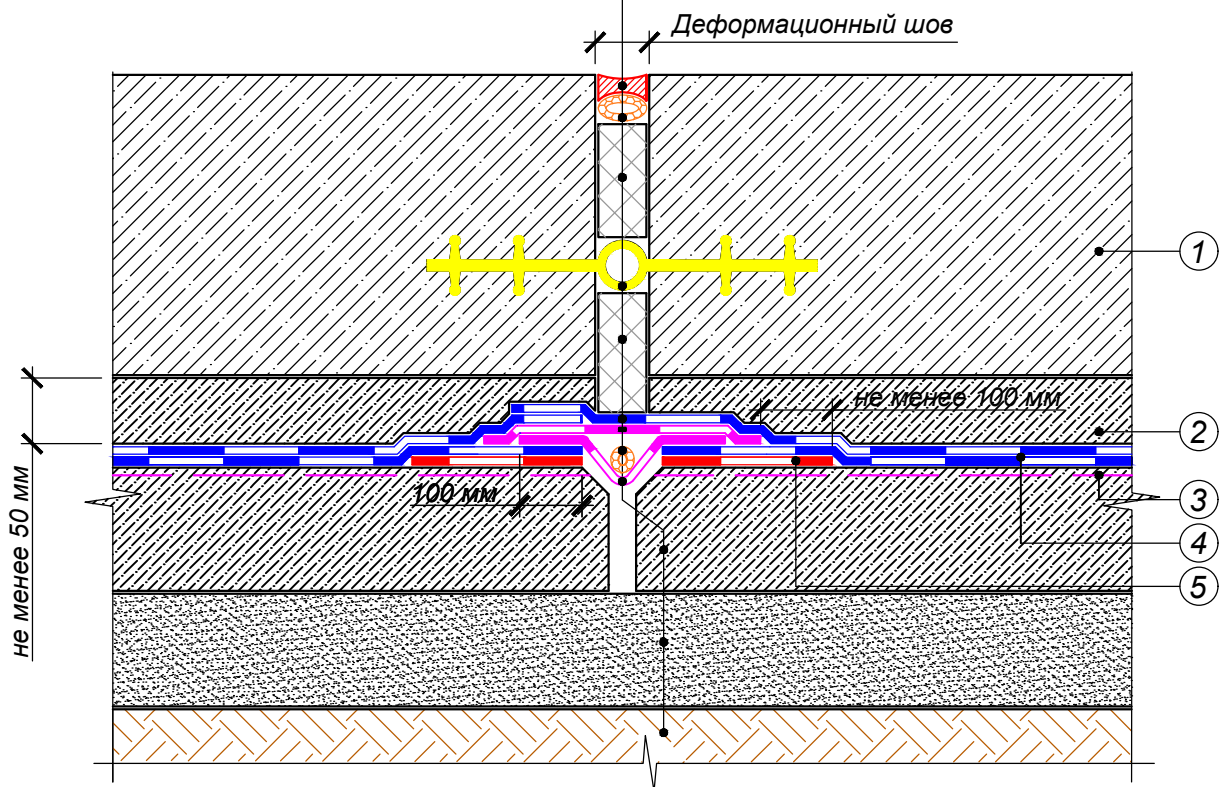
Бетонная подготовка

Уплотненная песчаная подготовка

Уплотненное грунтовое основание

*-альтернативные материалы: «Праймер битумный эмульсионный №04».

Полиуретановый герметик ТехноНИКОЛЬ
Уплотнитель (шнур типа "Вилатерм")
Экструзионный пенополистирол CARBON PROF
Внутренняя ПВХ гидрошпонка ТехноНИКОЛЬ
Экструзионный пенополистирол CARBON PROF
Гидроизоляционная мембрана Техноэласт ЭПП
Техноэласт ФЛЕКС
Уплотнитель (шнур типа "Гермит")
Техноэласт ФЛЕКС
Бетонная подготовка
Уплотненная выравнивающая песчаная подготовка
Уплотненное грунтовое основание



- ① Фундаментная плита
- ② Защитная цементно-песчаная стяжка
- ③ Грунтовка битумная ТехноНИКОЛЬ*
- ④ Гидроизоляционная мембрана Техноэласт ЭПП 2 слоя
- ⑤ Слой усиления Техноэласт ЭПП

*-альтернативные материалы: «Праймер битумный эмульсионный №04».

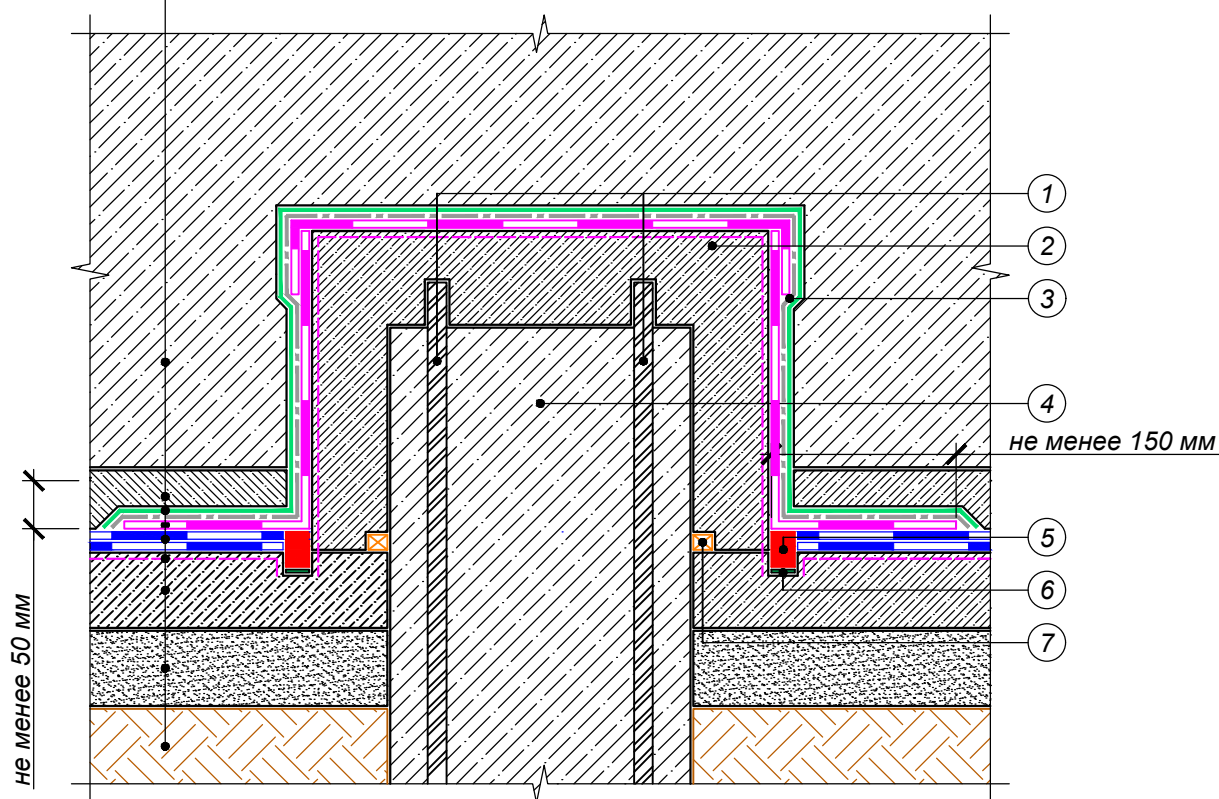
Изм.	Кол.уч.	Лист	№ док.	Подпись	Дата

Горизонтальный деформационный шов

Лист

10

Фундаментная плита
Защитная цементно-песчаная стяжка
Полиэтиленовая пленка
Техноэласт ФЛЕКС
Гидроизоляционная мембрана Техноэласт ЭПП 2 слоя
Грунтовка битумная ТехноНИКОЛЬ*
Бетонная подготовка
Уплотненная выравнивающая песчаная подготовка
Уплотненное грунтовое основание



- ① Выпуски арматуры
- ② Ростверк из монолитного железобетона
- ③ Геотекстиль иглопробивной термообработанный ТехноНИКОЛЬ 500 г/кв.м
- ④ Свая
- ⑤ Битумно-полимерный герметик ТехноНИКОЛЬ №42
- ⑥ Антиадгезионная прокладка (например, полоса рубероида)
- ⑦ Шнур набухающий

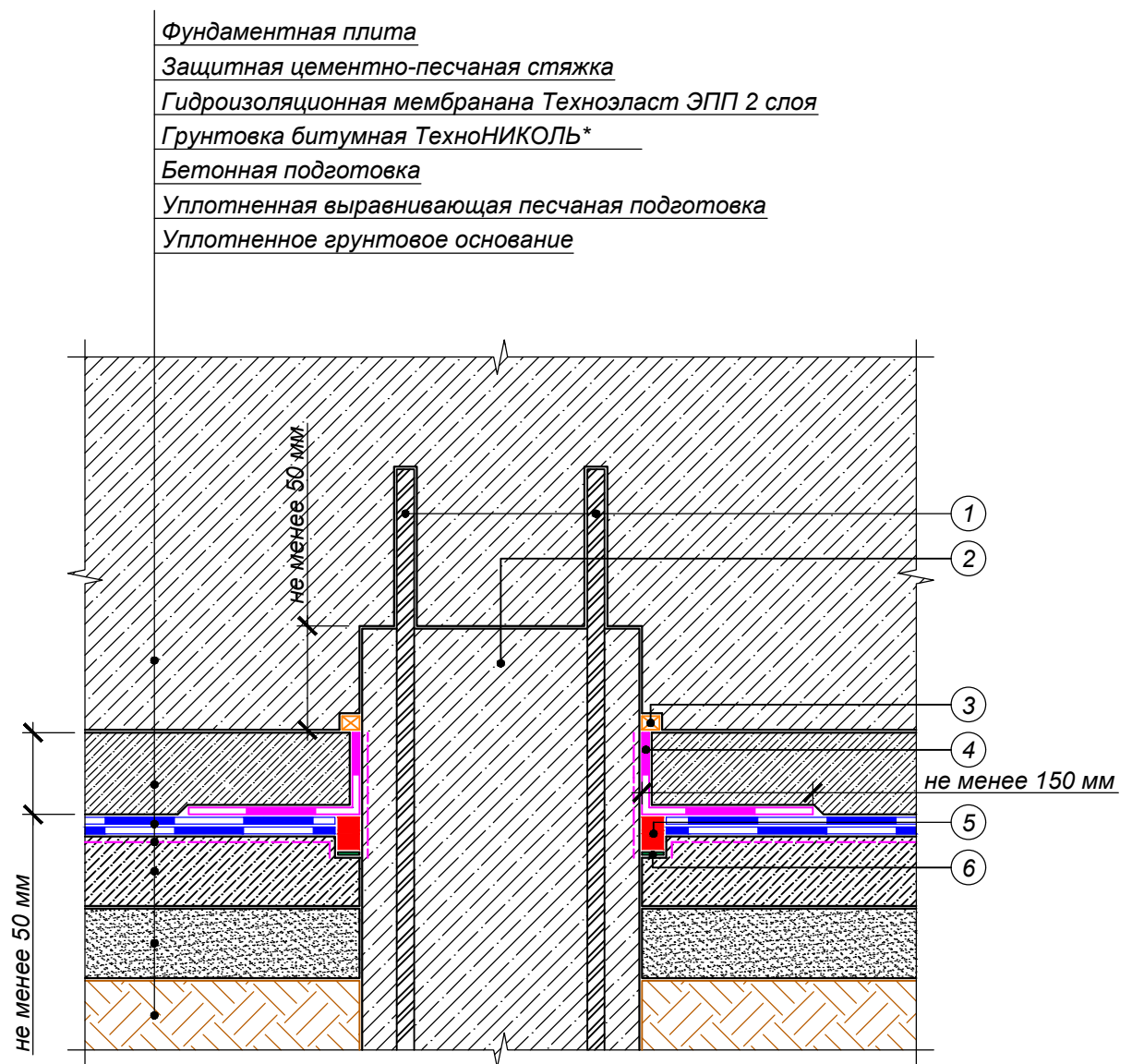
*-альтернативные материалы: «Праймер битумный эмульсионный №04».

Изм.	Кол.уч.	Лист	№ док.	Подпись	Дата

Примыкание к оголовку сваи. Вариант 1

Лист

11



- ① Выпуски арматуры
- ② Свая
- ③ Шнур набухающий
- ④ Техноэласт ФЛЕКС
- ⑤ Битумно-полимерный герметик ТехноНИКОЛЬ №42
- ⑥ Антиадгезионная прокладка (например, полоса рубероида)

*-альтернативные материалы: «Праймер битумный эмульсионный №04».

						Примыкание к оголовку сваи. Вариант 2	Лист
Изм.	Кол.уч.	Лист	№ док.	Подпись	Дата		12

- Фундаментная плита

Защитная цементно-песчаная стяжка

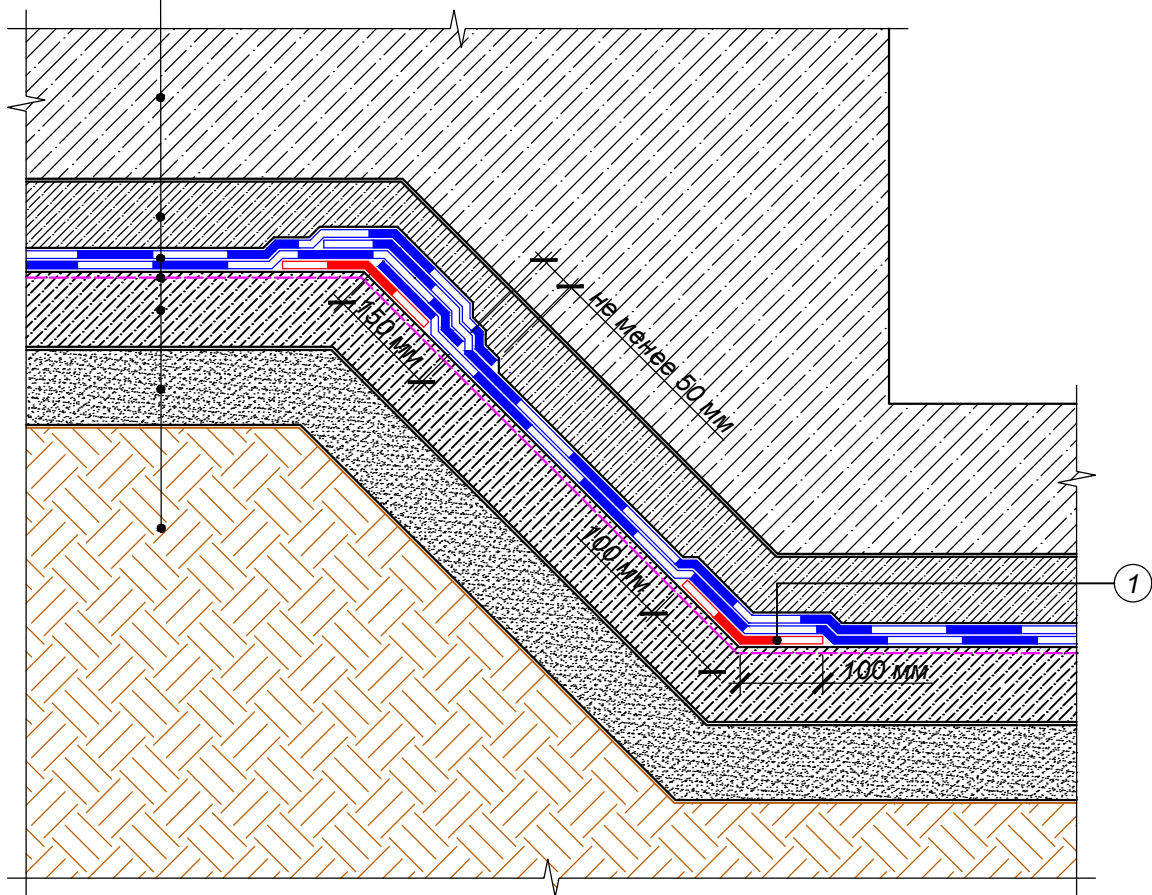
Гидроизоляционная мембрана Техноэласт ЭПП 2 слоя

Грунтовка битумная ТехноНИКОЛЬ*

Бетонная подготовка

Уплотненная выравнивающая песчаная подготовка

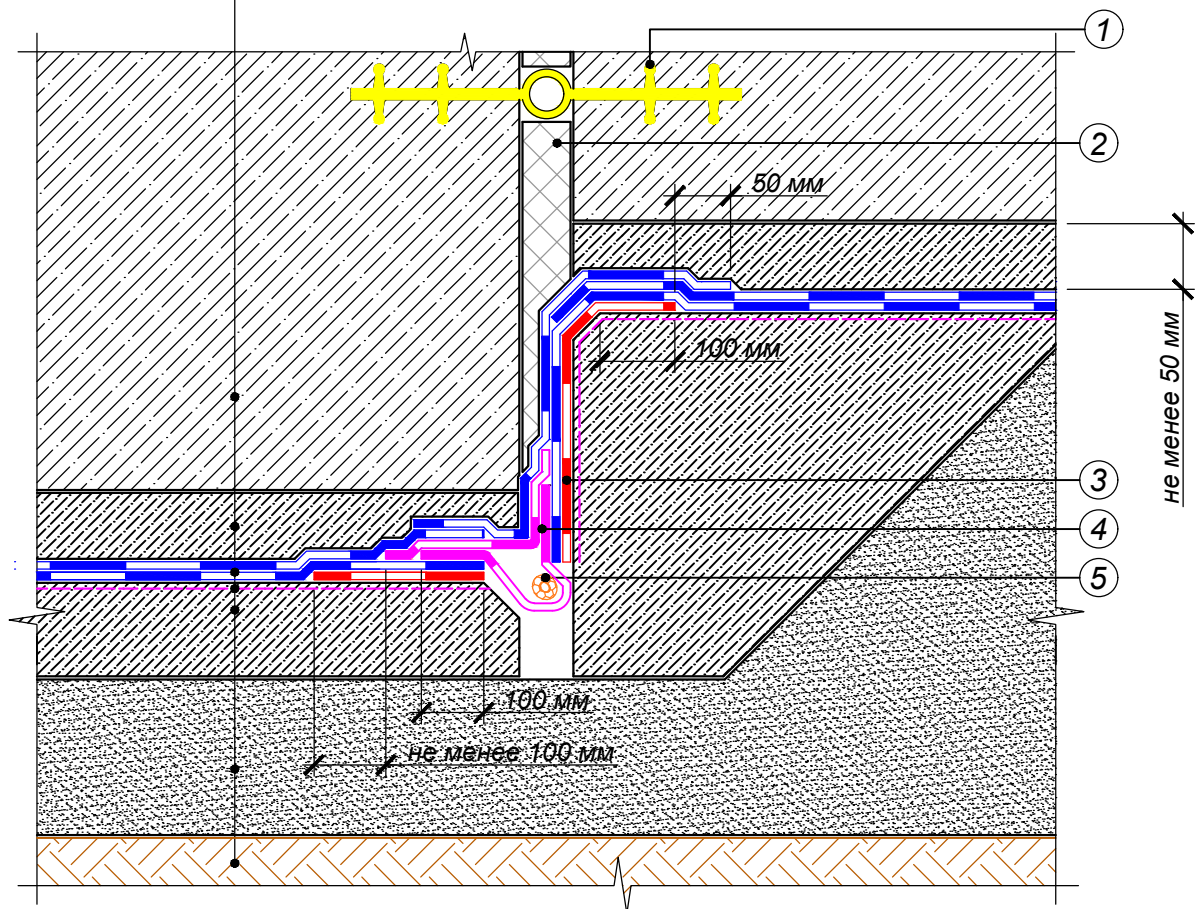
Уплотненное грунтовое основание



① Слой усиления Техноэласт ЭПП

*-альтернативные материалы: «Праймер битумный эмульсионный №04».

Фундаментная плита
Защитная цементно-песчаная стяжка
Гидроизоляционная мембрана Техноэласт ЭПП 2 слоя
Грунтовка битумная ТехноНИКОЛЬ*
Бетонная подготовка
Уплотненная выравнивающая песчаная подготовка
Грунт



- ① Внутренняя ПВХ гидрошпонка ТехноНИКОЛЬ
- ② Экструзионный пенополистирол CARBON PROF
- ③ Слой усиления Техноэласт ЭПП
- ④ Техноэласт ФЛЕКС
- ⑤ Уплотнитель (шнур типа "Гермит")

*-альтернативные материалы: «Праймер битумный эмульсионный №04».

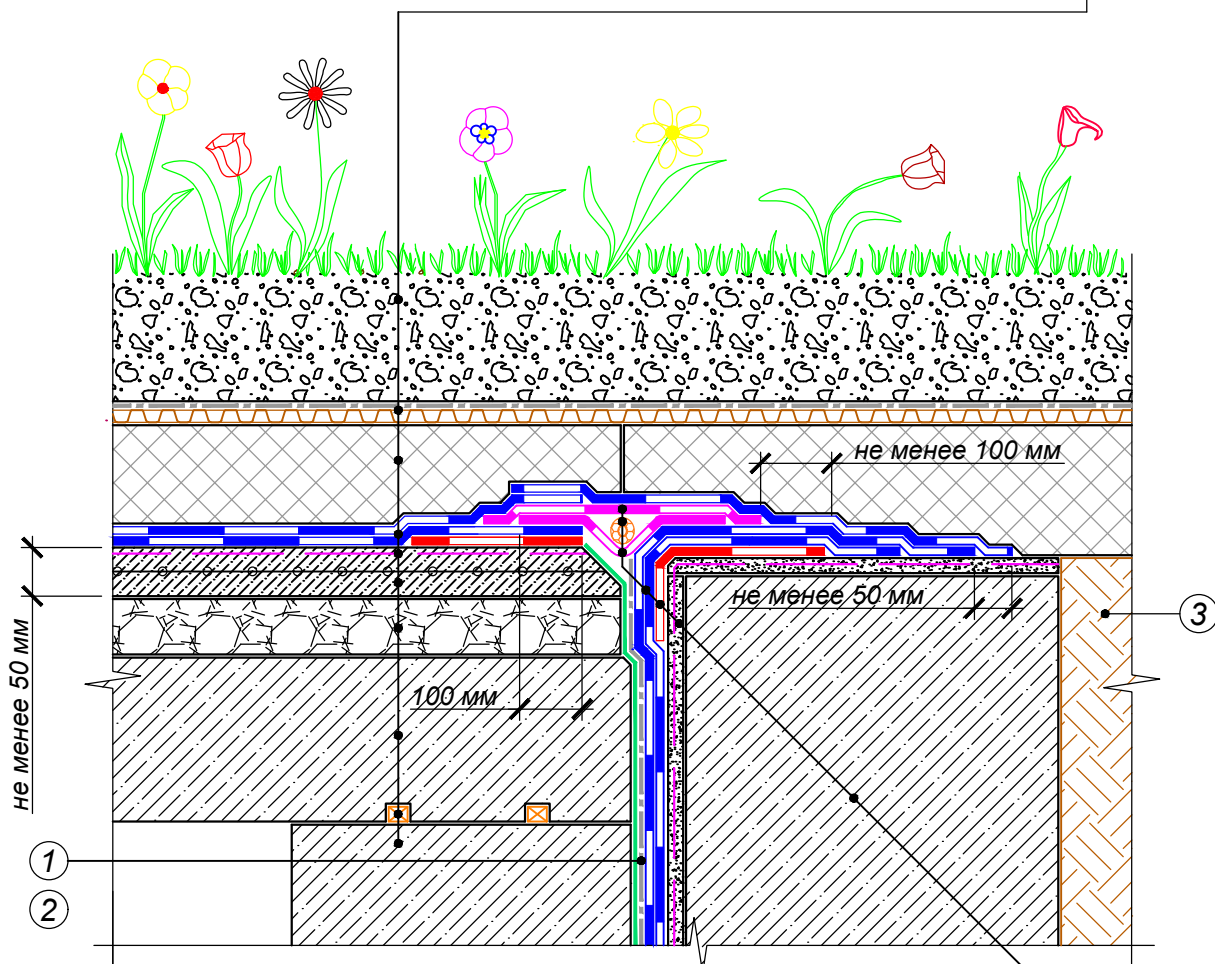
Изм.	Кол.уч.	Лист	№ док.	Подпись	Дата

Горизонтальный деформационный шов в разных
плоскостях

Лист

14

Грунт с зелеными насаждениями
Профилированная мембрана PLANTER geo
Экструзионный пенополистирол CARBON PROF
Гидроизоляционная мембрана Техноэласт ЭПП 2 слоя**
Грунтовка битумная ТехноНИКОЛЬ*
Армированная цементно-песчаная стяжка
Уклонообразующий слой
Плита перекрытия
Шнур набухающий
Железобетонная стена



- ① Геотекстиль иглопробивной термообработанный ТехноНИКОЛЬ 300 г/кв.м
② Полиэтиленовая пленка
③ Грунт

Техноэласт ФЛЕКС
Уплотнитель (шнур типа "Гермит")
Техноэласт ФЛЕКС
Гидроизоляционная мембрана Техноэласт ЭПП 2 слоя**
Слой усиления Техноэласт ЭПП
Выравнивающий штукатурный слой
Ограждающая конструкция котлована

*-альтернативные материалы: «Праймер битумный эмульсионный №04».

**-альтернативные материалы: верхний слой гидроизоляционной мембраны «Техноэласт ГРИН».

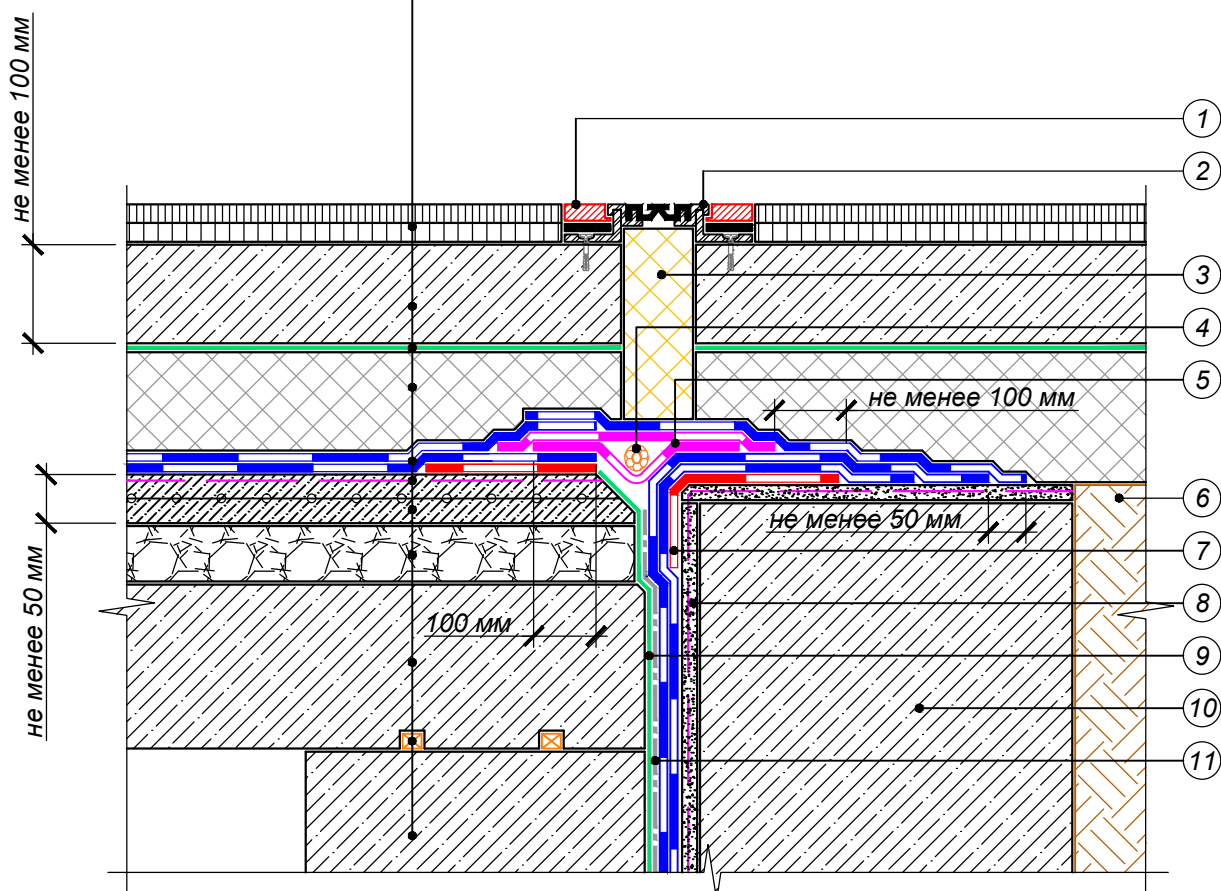
Изм.	Кол.уч.	Лист	№ док.	Подпись	Дата

Примыкание стилобатной части здания к
ограждающей конструкции. Вариант 1

Лист

15

Асфальтобетон 2 слоя
Железобетонная плита
Полиэтиленовая пленка
Экструзионный пенополистирол CARBON SOLID 500
Гидроизоляционная мембрана Технозласт ЭПП 2 слоя
Грунтовка битумная ТехноНИКОЛЬ*
Армированная цементно-песчаная стяжка
Уклонообразующий слой
Плита перекрытия
Шнур набухающий
Железобетонная стена



- | | |
|-----------------------------------------------------------------|-----------------------------------------------------------------------|
| ① Битумно-полимерный герметик ТехноНИКОЛЬ № 42 по слою из песка | ⑦ Слой усиления Технозласт ЭПП |
| ② Деформационная шпонка для интенсивного движения | ⑧ Выравнивающий штукатурный слой |
| ③ Заполнитель полости шва | ⑨ Полиэтиленовая пленка |
| ④ Уплотнитель (шнур типа "Гермит") | ⑩ Ограждающая конструкция котлована |
| ⑤ Технозласт ФЛЕКС | ⑪ Геотекстиль иглопробивной термо-обработанный ТехноНИКОЛЬ 300 г/кв.м |
| ⑥ Грунт | |

*-альтернативные материалы: «Праймер битумный эмульсионный №04».

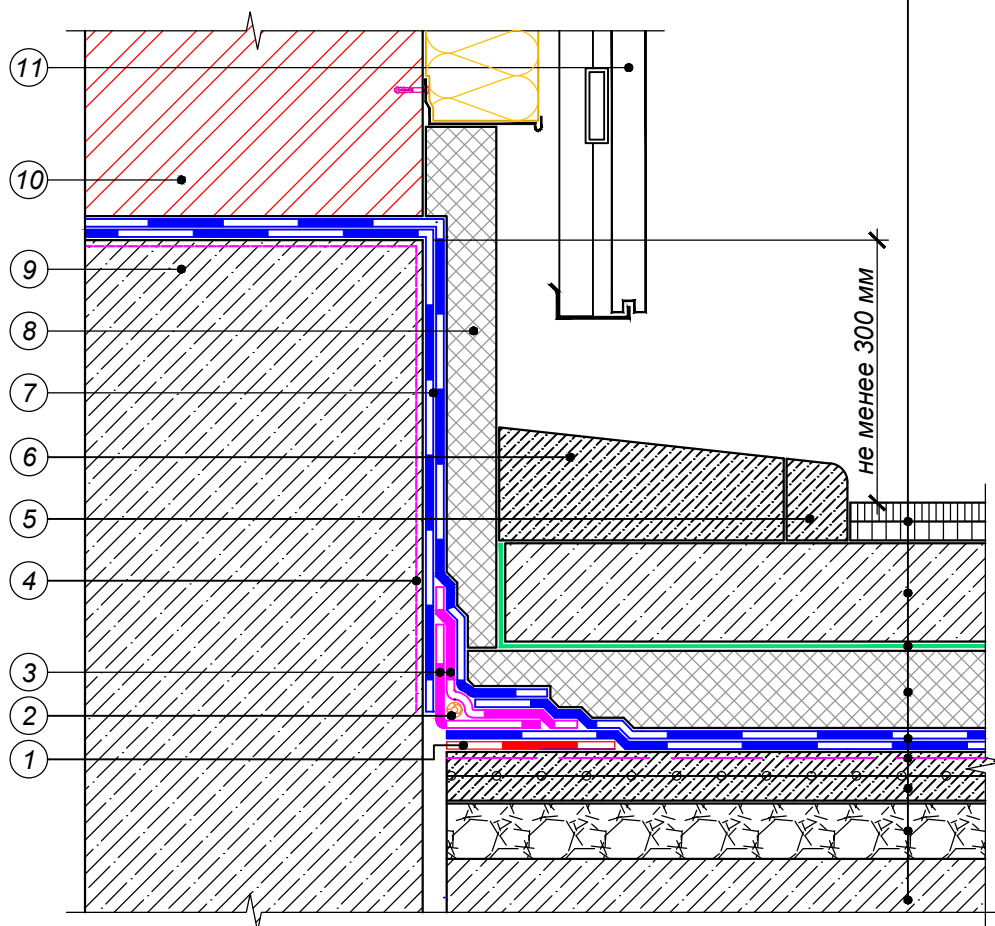
Изм.	Кол.уч.	Лист	№ док.	Подпись	Дата

Примыкание стилобатной части здания к
ограждающей конструкции. Вариант 2

Лист

16

Асфальтобетон 2 слоя
Железобетонная плита
Полиэтиленовая пленка
Экструзионный пенополистирол CARBON SOLID 500
Гидроизоляционная мембрана Техноэласт ЭПП 2 слоя
Грунтовка битумная ТехноНИКОЛЬ*
Армированная цементно-песчаная стяжка
Уклонообразующий слой
Плита перекрытия



- ① Слой усиления Техноэласт ЭПП
- ② Уплотнитель (шнур типа "Гермит")
- ③ Техноэласт ФЛЕКС
- ④ Грунтовка битумная ТехноНИКОЛЬ*
- ⑤ Бордюрный камень
- ⑥ Отмостка
- ⑦ Гидроизоляционная мембрана Техноэласт ЭПП 2 слоя
- ⑧ Экструзионный пенополистирол CARBON PROF
- ⑨ Железобетонная стена
- ⑩ Кирпичная кладка
- ⑪ Конструкция фасада

*-альтернативные материалы: «Праймер битумный эмульсионный №04».

Изм.	Кол.уч.	Лист	№ док.	Подпись	Дата

Примыкание стилобатной части к цоколю

Лист

17