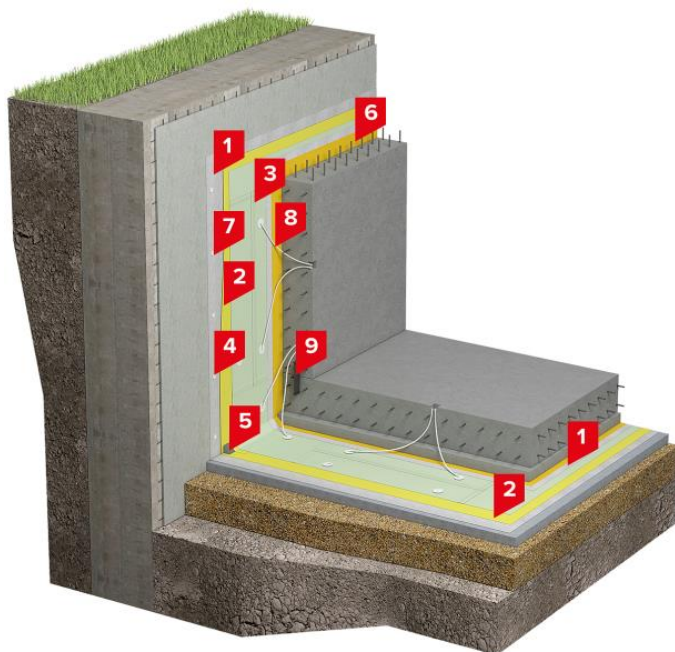




СИСТЕМА ТН-ФУНДАМЕНТ Эксперт Стена в грунте

Система изоляции фундамента сложных и уникальных зданий и сооружений повышенного уровня ответственности, сооружаемых в укрепленных котлованах, в сложных инженерно-геологических условиях



Описание системы:

В системе в качестве гидроизоляционного материала применяются неармированные мембраны LOGICROOF T-SL и LOGICROOF T-PL с текстурной поверхностью, изготовленные на основе полимеров винилхлорида (ПВХ). Так как система применяется в условиях водонасыщенных грунтов, в которых горизонты подземных вод имеют высокий гидростатический напор, в ней предусмотрена гидроизоляция из двух слоев ПВХ мембран с возможностью вакуумного контроля герметичности. В системе предусмотрено секционирование поверхности гидроизоляции на изолированные сегменты – «карты» – с обустройством ремонтно-инъекционной системы. Секционирование гидроизоляции выполняется путем частичной приварки двух слоев мембран между собой, это позволяет локализовать воду в пределах одного сегмента «карты» в случае повреждения обеих слоев гидроизоляционной мембраны. При необходимости ремонт системы осуществляется путем инъектирования в пространство между двумя слоями мембран смеси на основе акрилатных полимеров. Ремонтный состав легко распределяется по всей площади «карты» между двумя слоями и восстанавливает герметичность гидроизоляции.

Область применения:

Для гидроизоляции фундаментов сложных и уникальных зданий и сооружений повышенного уровня ответственности, сооружаемых в укрепленных котлованах, в сложных инженерно-геологических условиях.

Состав системы:

Номер	Наименование слоя	Номер техлиста	Ед. изм.	Размер, упаковка	Расход на м ²
1	Геотекстиль иглопробивной ТехноНИКОЛЬ, 500 г/м ²	—	м ²	рулоны 2,15 х 45	2,3
2	Гидроизоляционная мембрана LOGICROOF T-SL, СТО72746455-3.4.1-2013	2.05	м ²	рулоны 2,0 х 20 м	1,15
3	Гидроизоляционная мембрана LOGICROOF T-PL, СТО72746455-3.4.1-2013	2.08	м ²	рулоны 2,05 X 20 м	1,15
4	Инъекционный штуцер ТехноНИКОЛЬ	—	шт.	коробки по 50 шт.	по проекту
5	Слой усиления из мембраны LOGICROOF T-SL, СТО72746455-3.4.1-2013	2.05	м ²	рулоны 2,0 х 20 м	по проекту
6	Пленка полиэтиленовая ТехноНИКОЛЬ 200 мкм	—	м ²	рулоны шириной 1,5 - 3,0 м	1,15
7	ПВХ рондель (крепежный элемент)	—	шт.	коробки по 300 шт.	по проекту
8	Инъекционные трубки	—	шт.	бухты по 50 м	по проекту
9	Гидроизоляционная шпонка ВР-240	7.09	п.м.	бухты по 20 м	по проекту

Производство работ:

Согласно СТО «Изоляционные системы ТЕХНОНИКОЛЬ системы изоляции фундаментов» 2014 г.