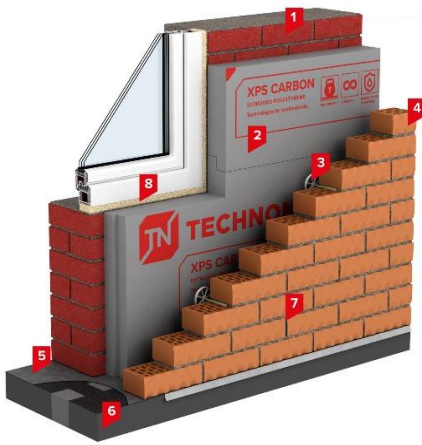




СИСТЕМА ТН-ФАСАД Стандарт XPS КМС

Система фасада слоистой кладки с облицовкой декоративным кирпичом



Описание системы:

Классический вид фасаду придает кирпичная облицовка, при этом конструкция является вентилируемой, что позволяет не накапливать конденсат на поверхности утеплителя.

Система опирается на межэтажное перекрытие. Для предупреждения образования сплошного (линейного) мостика холода в перекрытие при монолитных работах вставляются термовкладыши из жесткого экструзионного пенополистирола ТЕХНИКОЛЬ CARBON ECO. Теплоизоляционный материал данной системы должен обладать минимальной теплопроводностью. XPS ТЕХНИКОЛЬ CARBON ECO обеспечивает прекрасную теплоизоляцию здания, а также надежность конструкции. В малоэтажном строительстве (высотой до 9 метров) систему можно возводить как несущий элемент здания. В таком случае перекрытия опираются на внутреннюю часть стены, наружная кладка возводится непрерывно на высоту здания.

Для предотвращения обрушения наружной версты (кладки) ее соединяют с внутренней верстой гибкими связями из базальто- или стеклопластика. Приточные и вытяжные отверстия выполняются специальными аэраторами, заполняющими вертикальный шов между соседними кирпичами. Этот элемент дополнительно поддерживает утеплитель в проектом положении. Срок службы системы более 50 лет.

Область применения:

Фасадная система ТН-ФАСАД Стандарт XPS КМС применяется в качестве несущей ограждающей конструкции каркасных зданий жилого либо административно бытового назначения.

Состав системы:

Номер	Наименование слоя	Номер техлиста	Ед. изм.	Размер, упаковка	Расход на м ²
1	Несущая часть стен	-	-	-	-
2	Экструзионный пенополистирол ТЕХНИКОЛЬ CARBON ECO, СТО 72746455-3.3.1-2012	4.01	м ³	упаковка – пачка ширина – 580 мм длина – 1180 мм высота – 400 мм	1,1
3	Гибкие базальтопластиковые связи с фиксатором зазора	-	шт.	-	4
4	Облицовочный кирпич	-	шт.	-	по проекту
5	Отсечная гидроизоляция ТехноНИКОЛЬ, ТУ 5774-048-72746455-2011	1.67	м ²	рулоны, 20 п.м., ширина 200;400;600 мм	согласно расчету
6	Опорное перекрытие с термовкладышами из экструзионного пенополистирола ТЕХНИКОЛЬ CARBON ECO	-	-	-	-
7	Приточно-вытяжные отверстия (вертикальные швы)	-	-	-	-
8	Пена монтажная профессиональная ТЕХНИКОЛЬ 65 МАХИМУМ	6.84	кг	коробка (12 баллонов)	0,05 кг/пог. м

Производство работ:

Согласно «Альбому технических решений по теплоизоляции ограждающих конструкций».