


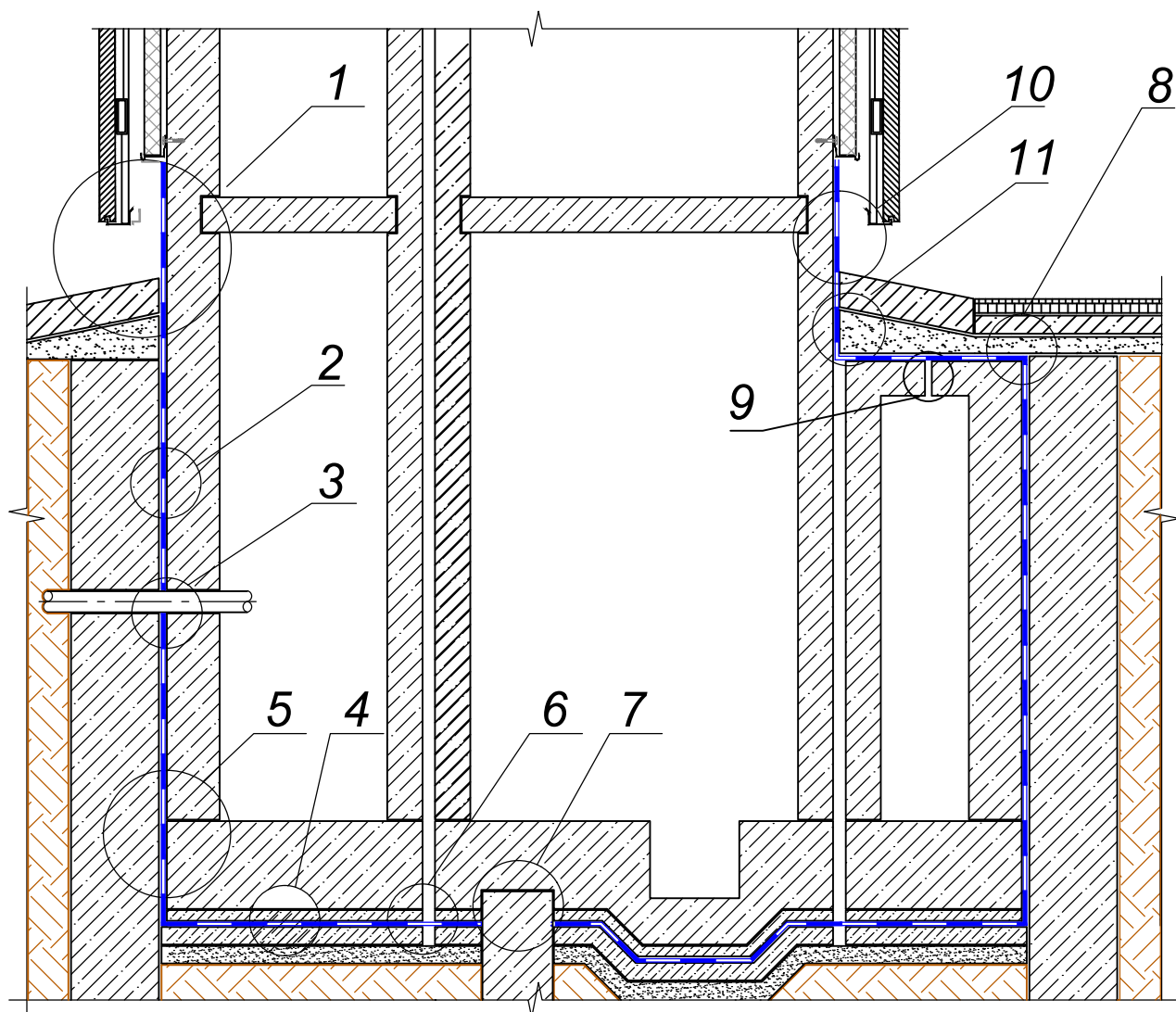
ООО "ТехноНИКОЛЬ-СТРОИТЕЛЬНЫЕ СИСТЕМЫ"

*Строительные системы ТехноНИКОЛЬ
ТН-ФУНДАМЕНТ Проф Стена в грунте
Альбом узлов*

Москва 2016

№	Название	Шифр
20	Фрагмент устройства гидроизоляционного покрытия в районе деформационного шва в месте примыкания покрытия к стене	ФНД-12-12
21	Фрагмент устройства гидроизоляционного покрытия в месте перехода со стены на плиту покрытия без парапета .	ФНД-12-13

						Строительные системы ТехноНИКОЛЬ		
Изм.	Кол.уч.	Лист	№ док.	Подпись	Дата	ТН-ФУНДАМЕНТ Проф Стена в грунте		
						Ведомость чертежей		
						Стадия	Лист	Листов
						Р	3	21
								



- 1 - Устройство цоколя - узел ФНД-12-01
- 2 - Состав изоляционной системы. Вертикальная часть - узел ФНД-12-02
- 3 - Обустройство трубных проходов - узел ФНД-12-03, узел ФНД-12-03-А
- 4 - Состав изоляционной системы. Горизонтальная часть - узел ФНД-12-05
- 5 - Сопряжение вертикальной и горизонтальной части фундамента - узел ФНД-12-06
- 6 - Горизонтальный деформационный шов - узел ФНД-12-07
- 7 - Примыкание к оголовку сваи - узел ФНД-12-08, узел ФНД-12-08-А
- 8 - Фрагмент устройства гидроизоляционного покрытия в месте перехода со стены на плиту покрытия - узел ФНД-12-13
- 9 - Фрагмент устройства гидроизоляционного покрытия в районе деформационного шва конструкций покрытия - узел ФНД-12-11
- 10 - Окончание гидроизоляционной мембраны выше уровня покрытия - узел ФНД-12-10
- 11 - Фрагмент устройства гидроизоляционного покрытия в районе деформационного шва в месте примыкания покрытия к стене - ФНД-12-12

На схеме не показаны:

Вертикальный деформационный шов - узел ФНД-12-04

Состав изоляционной системы на плите покрытия - ФНД-12-08, ФНД-12-08-А, ФНД-12-08-Б

Изм.	Кол.уч.	Лист	№ док.	Подпись	Дата

Схема маркировки узлов

Лист

4

Грунт

Ограждающая конструкция котлована

Выравнивающий штукатурный слой

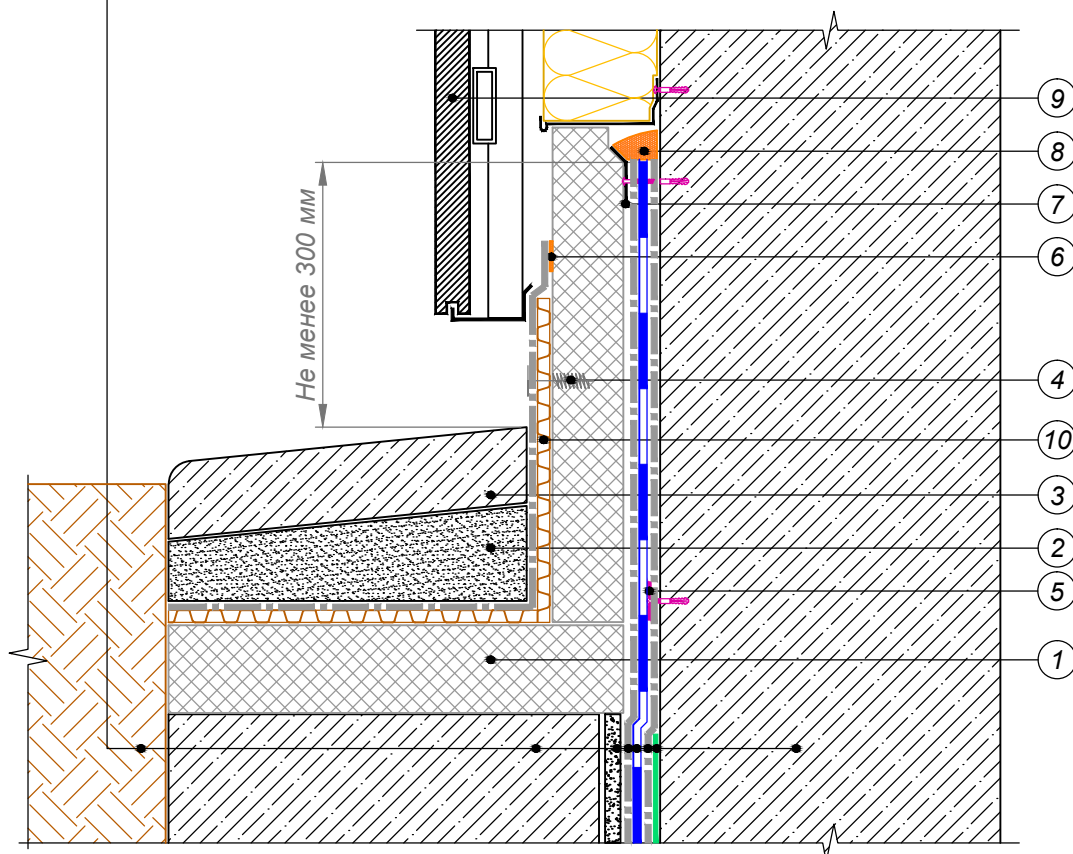
Геотекстильное полотно ТехноНИКОЛЬ

Гидроизоляционная мембрана LOGICBASE V-SL

Геотекстильное полотно ТехноНИКОЛЬ

Полиэтиленовая пленка

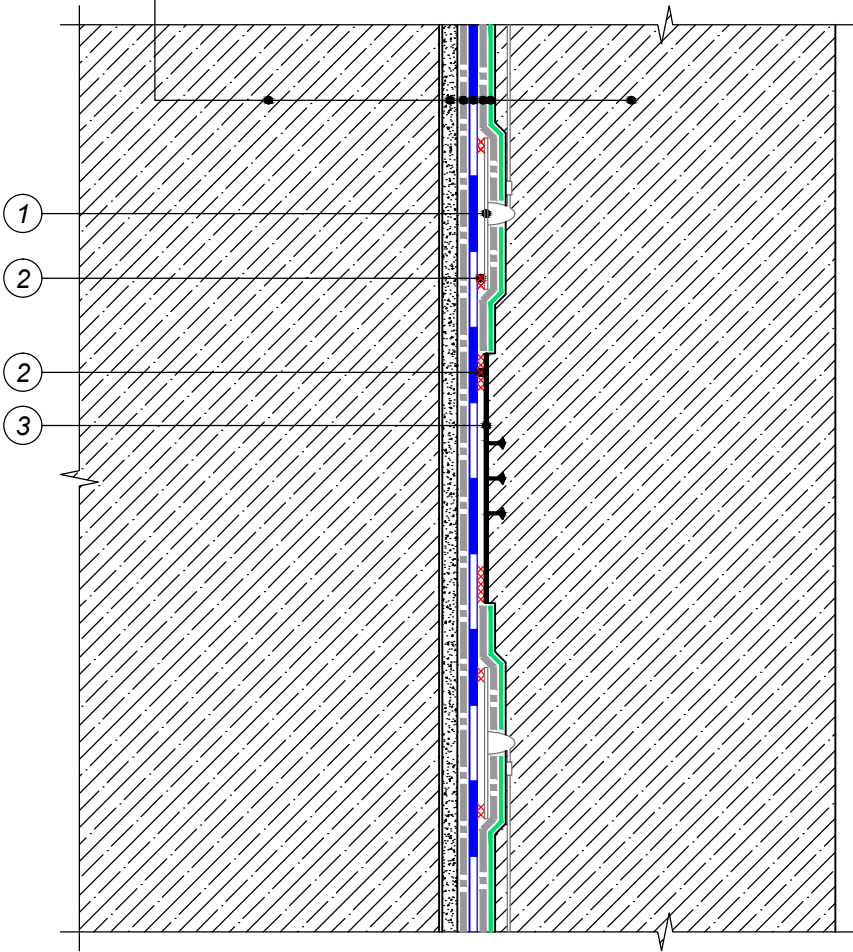
Фундаментная стена



- ① Экструзионный пенополистирол CARBON PROF
- ② Песчаная подушка
- ③ Отмостка
- ④ Специальный шуруп с широкой резьбой
- ⑤ ПВХ рондель крепить дюбель-гвоздем
- ⑥ Клеящая мастика ТехноНИКОЛЬ №27
- ⑦ Краевая рейка (крепить с шагом 200 мм)
- ⑧ Полиуретановый герметик ТехноНИКОЛЬ
- ⑨ Конструкция фасада
- ⑩ Профилированная мембрана PLANTER geo

Изм.	Кол.уч.	Лист	№ док.	Подпись	Дата

Ограждающая конструкция котлована
 Выравнивающий штукатурный слой
 Геотекстильное полотно ТехноНИКОЛЬ
 Гидроизоляционная мембрана LOGICBASE V-SL
 Геотекстильное полотно ТехноНИКОЛЬ
 Полиэтиленовая пленка
 Фундаментная стена



- ① Контрольно-инъекционный штуцер
 ② Сварной шов
 ② Гидрошпонка ТехноНИКОЛЬ ЕС-220-3
 ③ Гидрошпонка ТехноНИКОЛЬ ЕС-320-4

Ограждающая конструкция котлована

Выравнивающий штукатурный слой

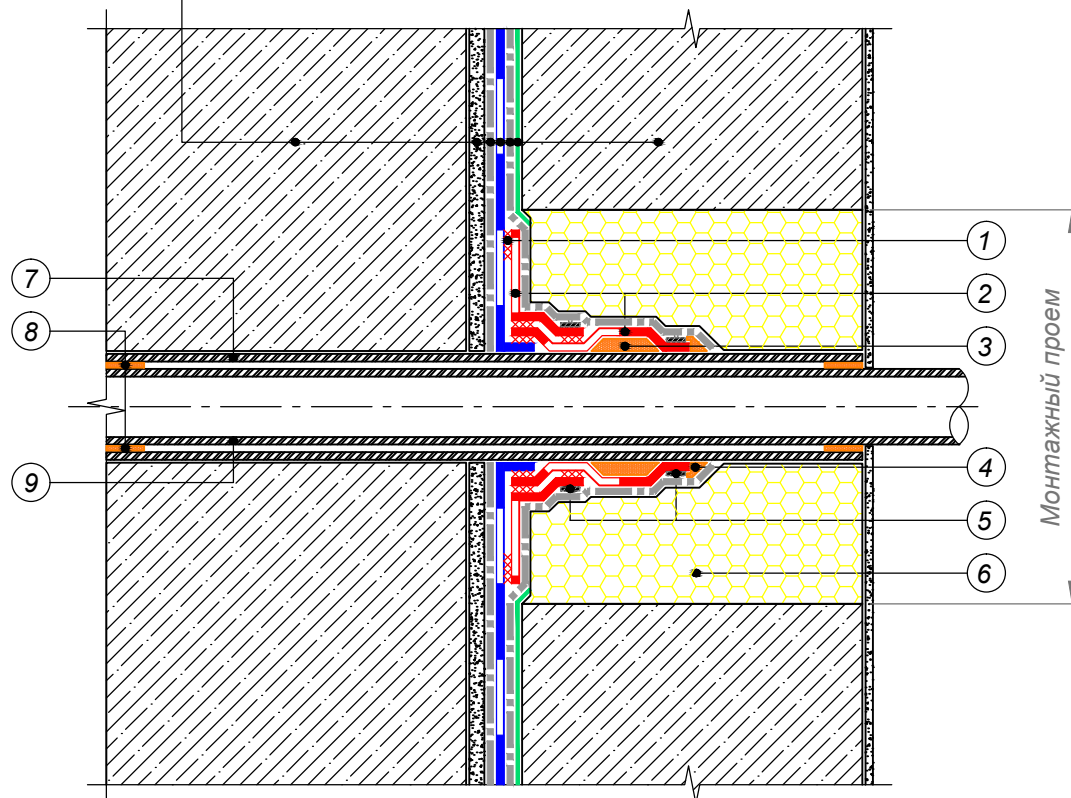
Геотекстильное полотно ТехноНИКОЛЬ

Гидроизоляционная мембрана LOGICBASE V-SL

Геотекстильное полотно ТехноНИКОЛЬ

Полиэтиленовая пленка

Фундаментная стена



- ① Сварной шов
- ② Фартук из мембраны LOGICBASE V-SL
- ③ Нетвердеющий герметик
- ④ Заполнить герметиком ТехноНИКОЛЬ
- ⑤ Металлический хомут
- ⑥ Заполнить пенополиуретаном
- ⑦ Закладная металлическая гильза
- ⑧ Заполнить герметиком ТехноНИКОЛЬ
- ⑨ Труба

Изм.	Кол.уч.	Лист	№ док.	Подпись	Дата

Ограждающая конструкция котлована

Выравнивающий штукатурный слой

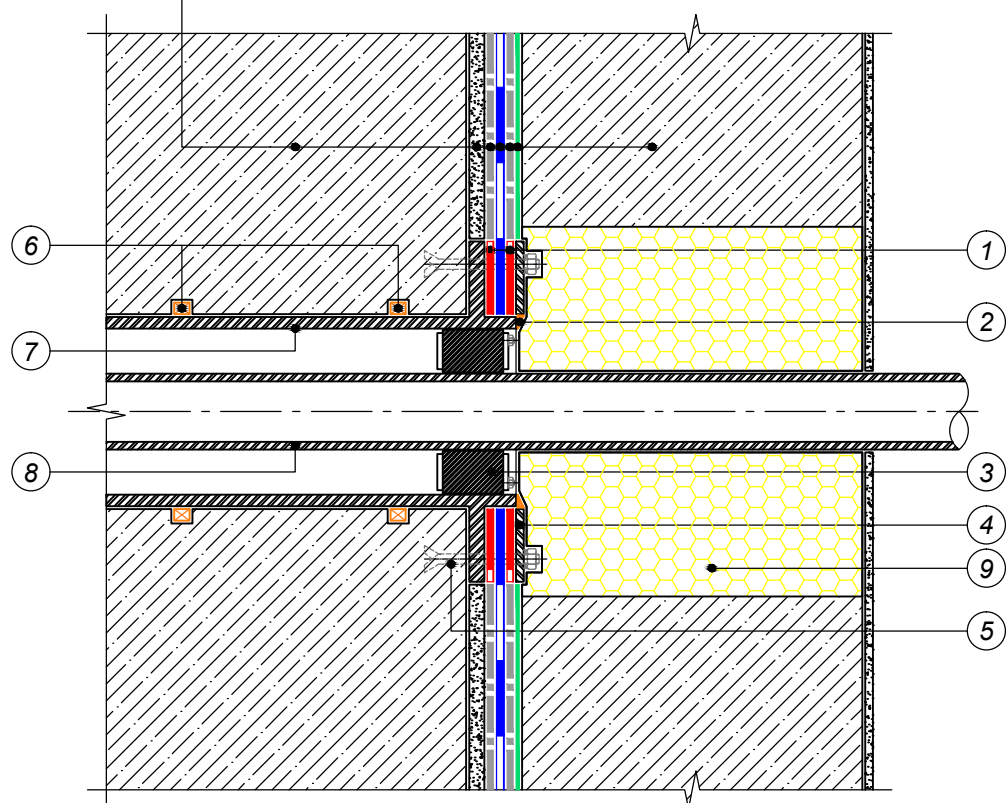
Геотекстильное полотно ТехноНИКОЛЬ

Гидроизоляционная мембрана LOGICBASE V-SL

Геотекстильное полотно ТехноНИКОЛЬ

Полиэтиленовая пленка

Фундаментная стена



- ① Прижимная прокладка из мембраны LOGICBASE V-SL
- ② Полиуретановый герметик ТехноНИКОЛЬ
- ③ Внутренний герметизирующий элемент
- ④ Металлический прижимной элемент
- ⑤ Анкерный болт
- ⑥ Шнур набухающий
- ⑦ Металлическая гильза
- ⑧ Труба
- ⑨ Заполнить пенополиуретаном

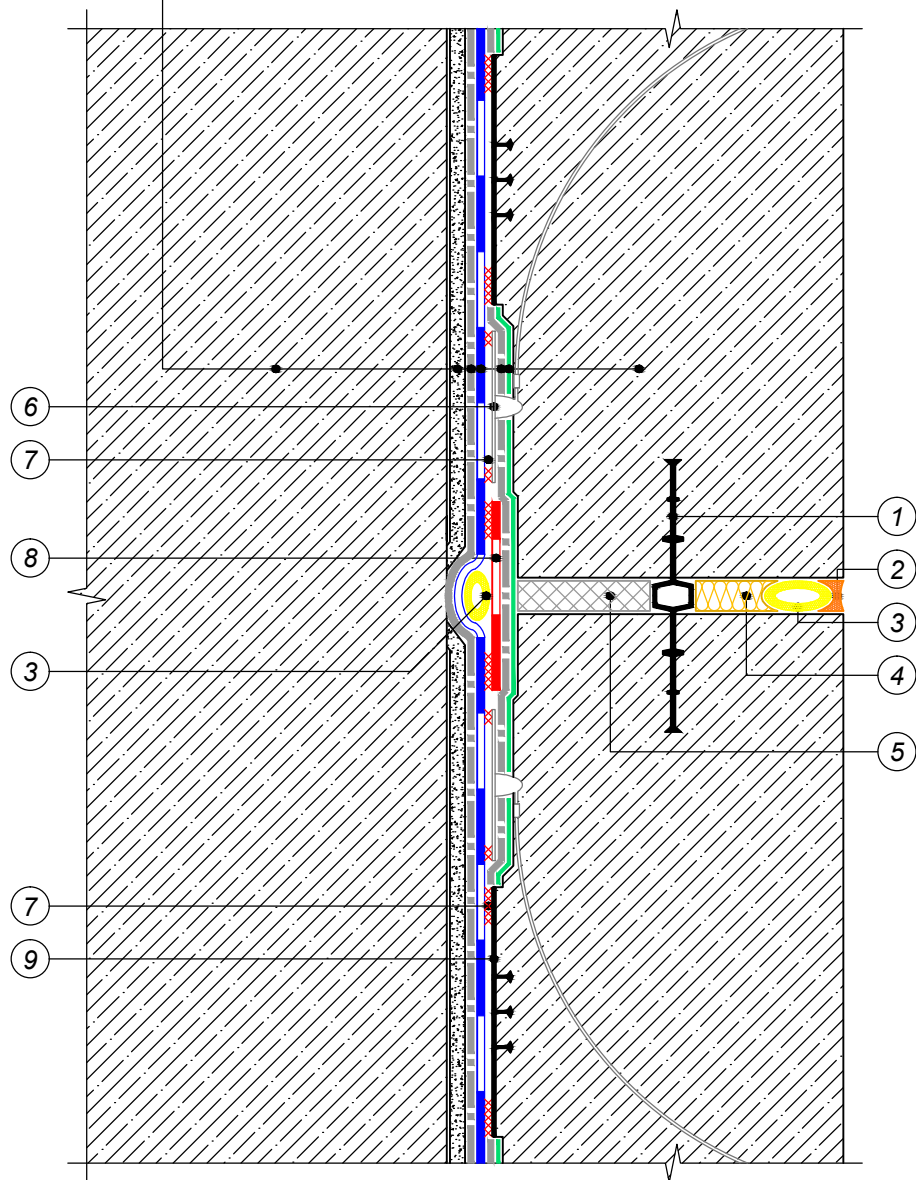
Изм.	Кол.уч.	Лист	№ док.	Подпись	Дата

Обустройство трубных проходок с применением
специальных вводов заводского изготовления

Лист

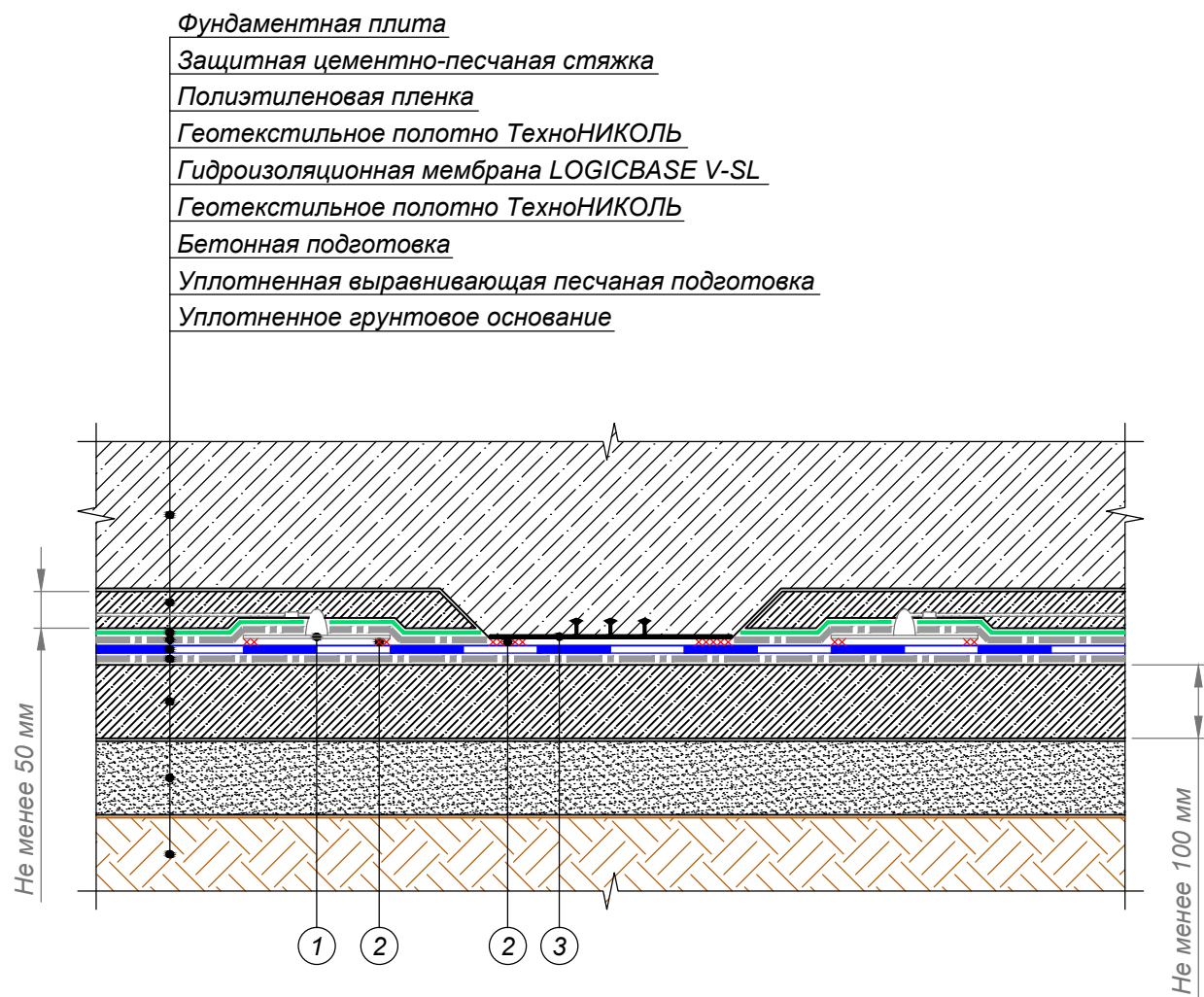
8

Ограждающая конструкция котлована
Выравнивающий штукатурный слой
Геотекстильное полотно ТехноНИКОЛЬ
Гидроизоляционная мембрана LOGICBASE V-SL
Геотекстильное полотно ТехноНИКОЛЬ
Полиэтиленовая пленка
Фундаментная стена



- | | |
|---|--|
| ① Гидрошпонка ТехноНИКОЛЬ ИМ-240/20 для швов шириной 20,30 мм | ⑦ Сварной шов |
| ② Гидрошпонка ТехноНИКОЛЬ ИМ-260/50 для швов шириной 50 мм | ⑧ Слой усиления из ПВХ мембраны LOGICBASE V-SL |
| ③ Герметик ТехноНИКОЛЬ | ⑨ Гидрошпонка ТехноНИКОЛЬ ЕС-220-3 |
| ④ Уплотнитель (шнур типа "Вилатерм") | ⑨ Гидрошпонка ТехноНИКОЛЬ ЕС-320-4 |
| ⑤ Каменная вата ТехноНИКОЛЬ | |
| ⑥ Экструзионный пенополистирол CARBON PROF | |
| ⑥ Контрольно-инъекционный штуцер | |

Изм.	Кол.уч.	Лист	№ док.	Подпись	Дата



- ① Контрольно-инъекционный штуцер
- ② Сварной шов
- ③ Гидрошпонка ТехноНИКОЛЬ ЕС-220-3
- Гидрошпонка ТехноНИКОЛЬ ЕС-320-4

Фундаментная стена

Полиэтиленовая пленка

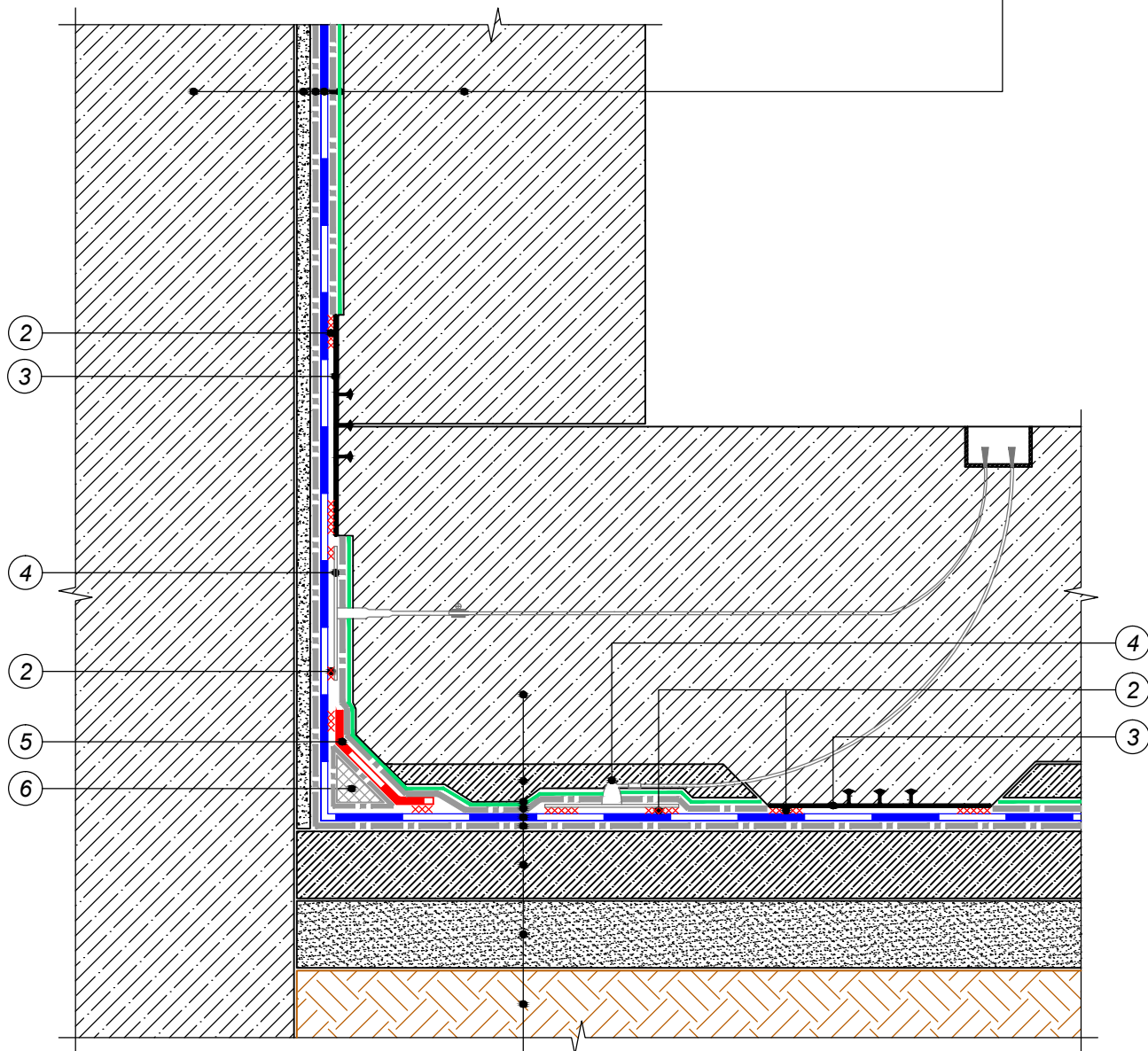
Геотекстильное полотно ТехноНИКОЛЬ

Гидроизоляционная мембрана LOGICBASE V-SL

Геотекстильное полотно ТехноНИКОЛЬ

Выравнивающий штукатурный слой

Ограждающая конструкция котлована



- ① Гидрошпонка ТехноНИКОЛЬ IC-240-2
- ② Гидрошпонка ТехноНИКОЛЬ IC-240-6
- ③ Сварной шов
- ④ Гидрошпонка ТехноНИКОЛЬ EC-220-3
- ⑤ Гидрошпонка ТехноНИКОЛЬ EC-320-4
- ⑥ Контрольно-инъекционный штуцер
- ⑦ Слой усиления из ПВХ мембраны LOGICBASE V-SL шириной 500 мм
- ⑧ Экструзионный пенополистирол CARBON PROF

Фундаментная плита

Защитная цементно-песчаная стяжка

Полиэтиленовая пленка

Геотекстильное полотно ТехноНИКОЛЬ

Гидроизоляционная мембрана LOGICBASE V-SL

Геотекстильное полотно ТехноНИКОЛЬ

Бетонная подготовка

Уплотненная выравнивающая

песчаная подготовка

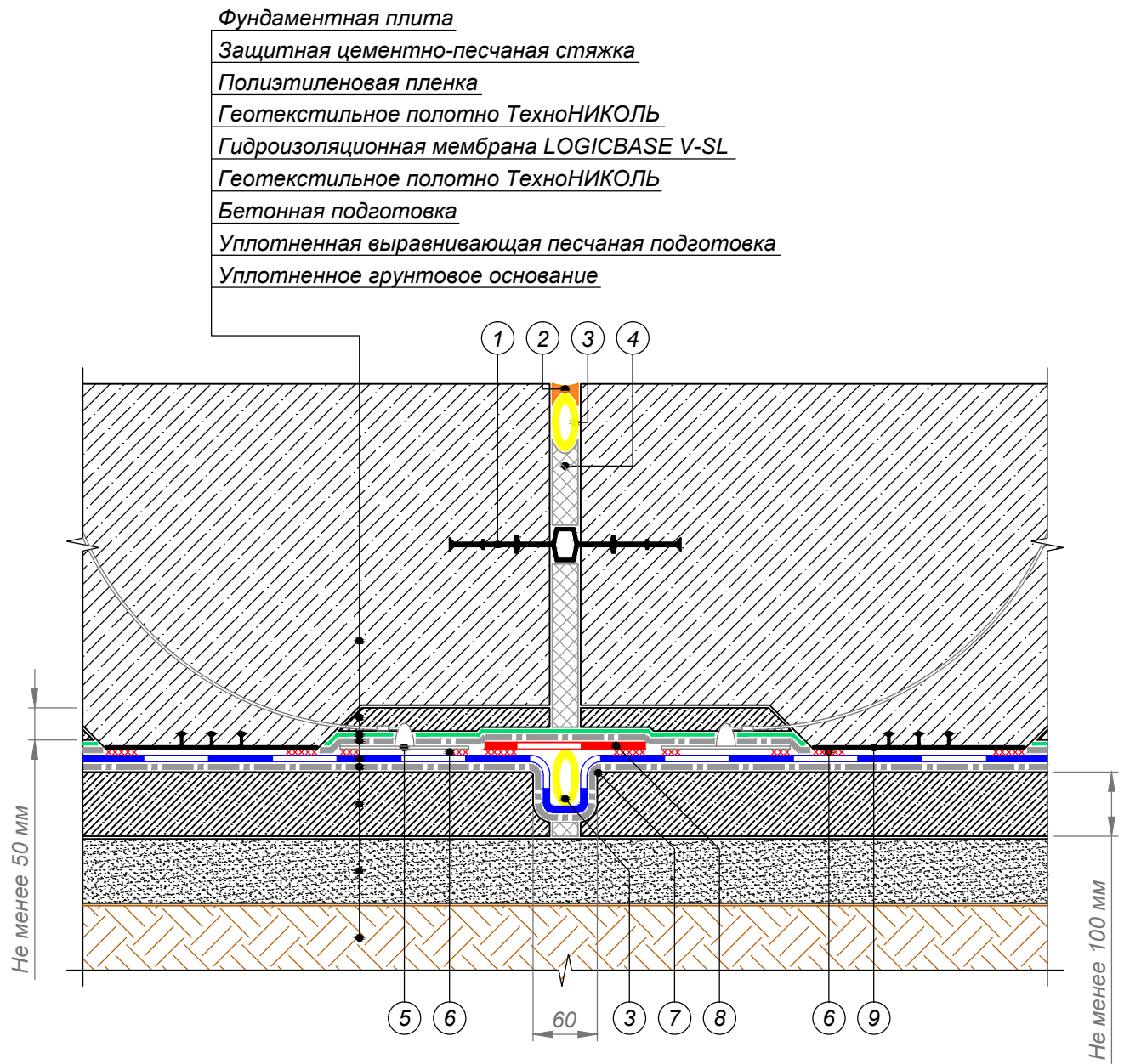
Уплотненное грунтовое основание

Сопряжение вертикальной и горизонтальной части
фундамента

Лист

11

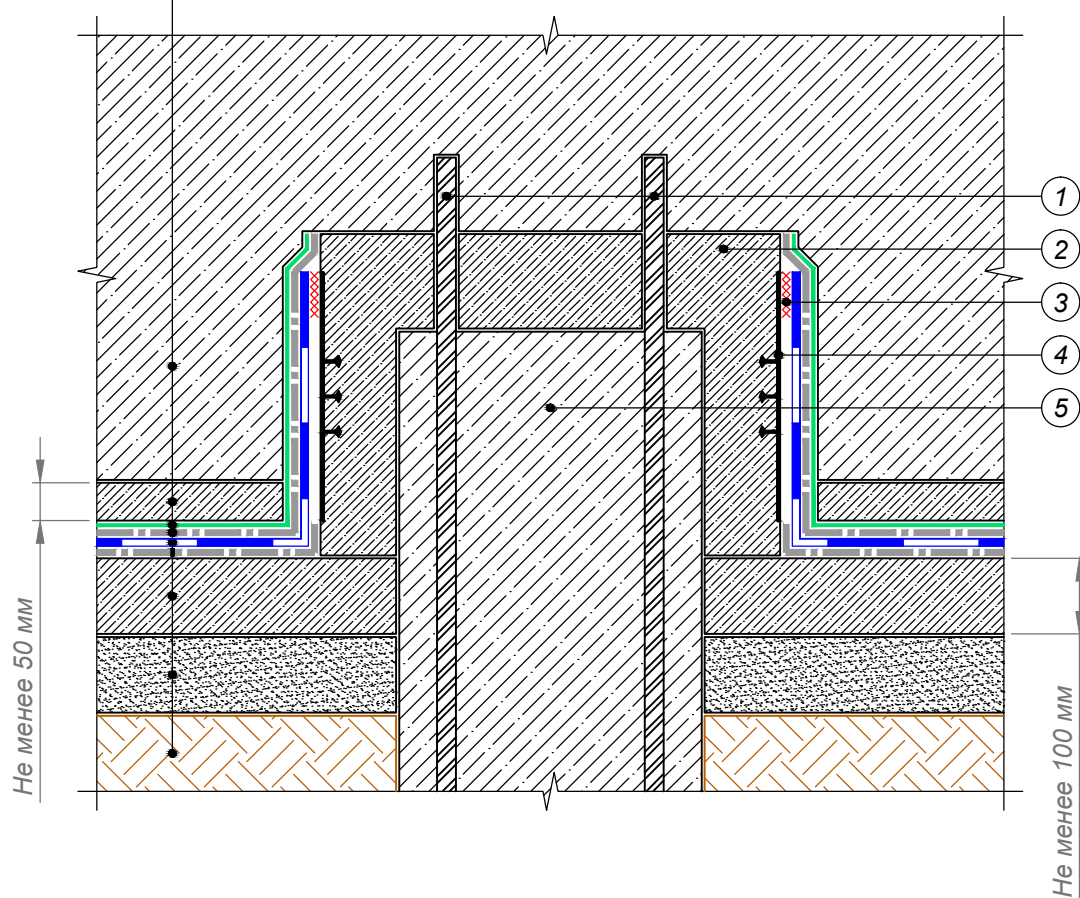
Изм.	Кол.уч.	Лист	№ док.	Подпись	Дата



- ① Гидрошпонка ТехноНИКОЛЬ IM-240/20 для швов шириной 20,30 мм
- ② Гидрошпонка ТехноНИКОЛЬ IM-260/50 для швов шириной 50 мм
- ③ Герметик ТехноНИКОЛЬ
- ④ Уплотнитель (шнур типа "Вилатерм")
- ⑤ Экструзионный пенополистирол CARBON PROF
- ⑥ Контрольно-инъекционный штуцер
- ⑦ Сварной шов
- ⑧ Фаска (радиус 5-10 мм)
- ⑨ Слой усиления из ПВХ мембраны LOGICBASE V-SL
- ⑩ Гидрошпонка ТехноНИКОЛЬ EC-220-3
- ⑪ Гидрошпонка ТехноНИКОЛЬ EC-320-4

Изм.	Коп.уч.	Лист	№ док.	Подпись	Дата

Фундаментная плита
Защитная цементно-песчаная стяжка
Полиэтиленовая пленка
Геотекстильное полотно ТехноНИКОЛЬ
Гидроизоляционная мембрана LOGICBASE V-SL
Геотекстильное полотно ТехноНИКОЛЬ
Бетонная подготовка
Уплотненная выравнивающая песчаная подготовка
Уплотненное грунтовое основание



- ① Выпуски арматуры
- ② Гидротехнический бетон (водонепроницаемость не менее W12)
- ③ Сварной шов
- ④ Гидрошпонка ТехноНИКОЛЬ ЕС-220-3
- ⑤ Свая

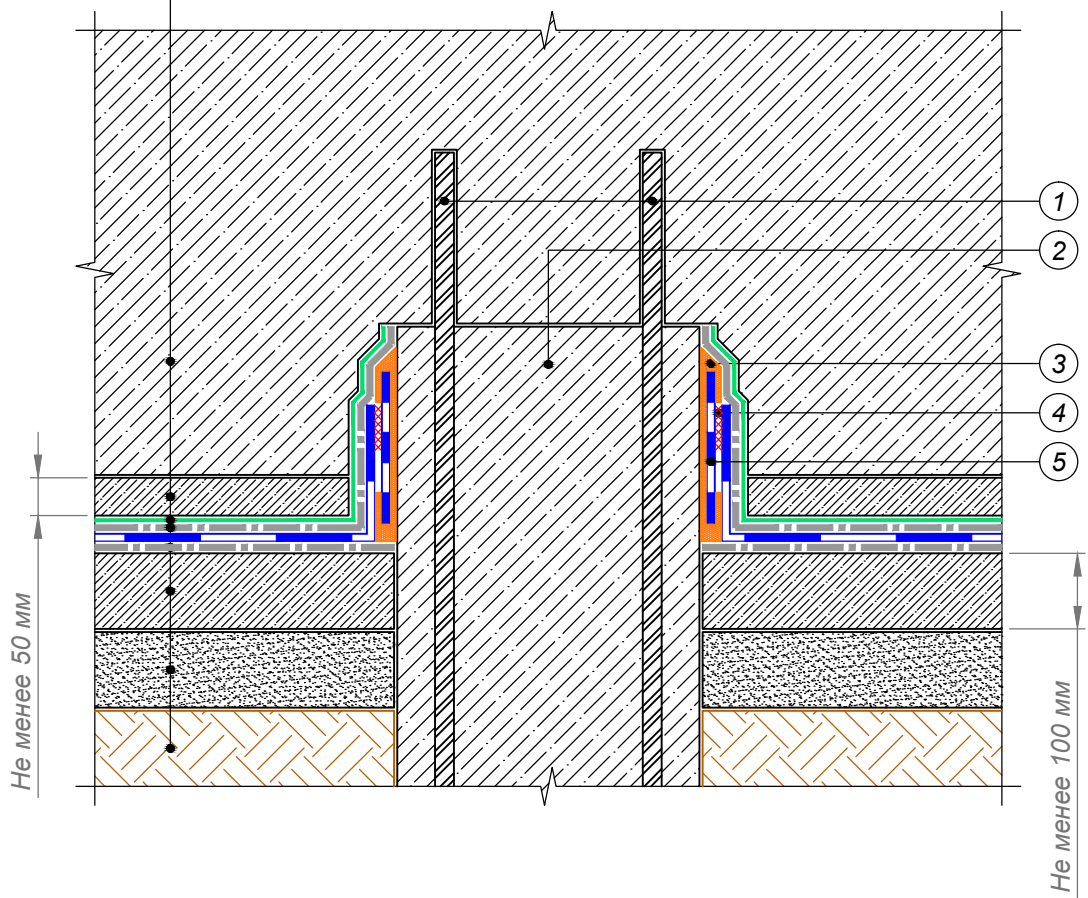
Изм.	Кол.уч.	Лист	№ док.	Подпись	Дата

Примыкание к оголовку сваи. Вариант 1

Лист

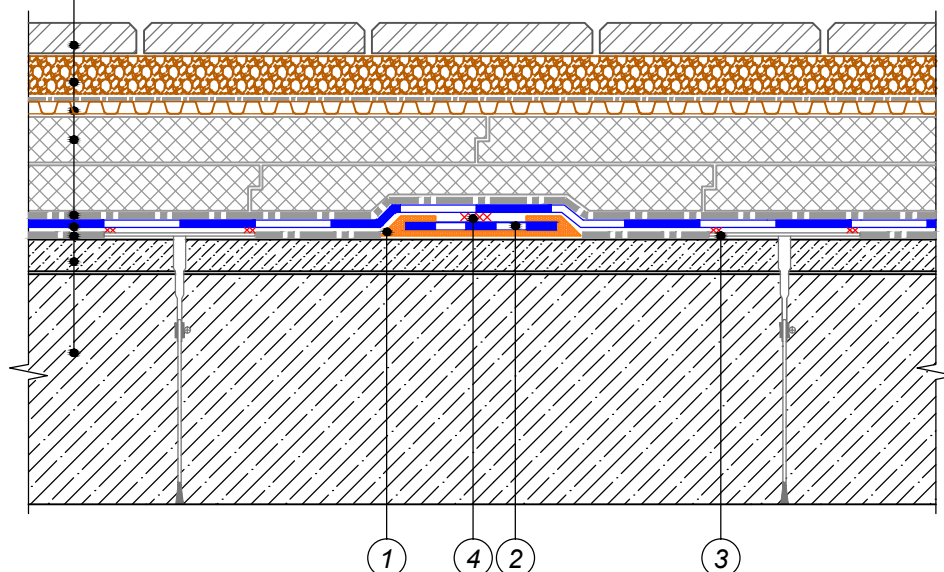
13

- Фундаментная плита
 Защитная цементно-песчаная стяжка
 Полиэтиленовая пленка
 Геотекстильное полотно ТехноНИКОЛЬ
 Гидроизоляционная мембрана LOGICBASE V-SL
 Геотекстильное полотно ТехноНИКОЛЬ
 Бетонная подготовка
 Уплотненная выравнивающая песчаная подготовка
 Уплотненное грунтовое основание



- ① Выпуски арматуры
 ② Свая
 ③ Двухкомпонентный эпоксидный клей ТехноНИКОЛЬ
 ④ Сварной шов
 ⑤ Гидроизоляционная лента ТехноНИКОЛЬ

Защитно-декоративное покрытие
Промытый гравий фракции 2-5 мм
Дренажная мембрана PLANTER geo
Экструзионный пенополистирол
ТЕХНОНИКОЛЬ CARBON PROF 300
Геотекстильное полотно ТехноНИКОЛЬ
Гидроизоляционная мембрана LOGICBASE V-SL
Геотекстильное полотно ТехноНИКОЛЬ
Уклонообразующая ц.п. стяжка не менее М300
Железобетонное основание



- ① Двухкомпонентный эпоксидный клей ТехноНИКОЛЬ
- ② Гидроизоляционная лента ТехноНИКОЛЬ
- ③ Контрольно-инъекционный штуцер
- ④ Сварной шов

Растительный субстрат с зелеными насаждениями

Дренажная мембрана PLANTER geo

Экструзионный пенополистирол

ТЕХНОНИКОЛЬ CARBON PROF 300

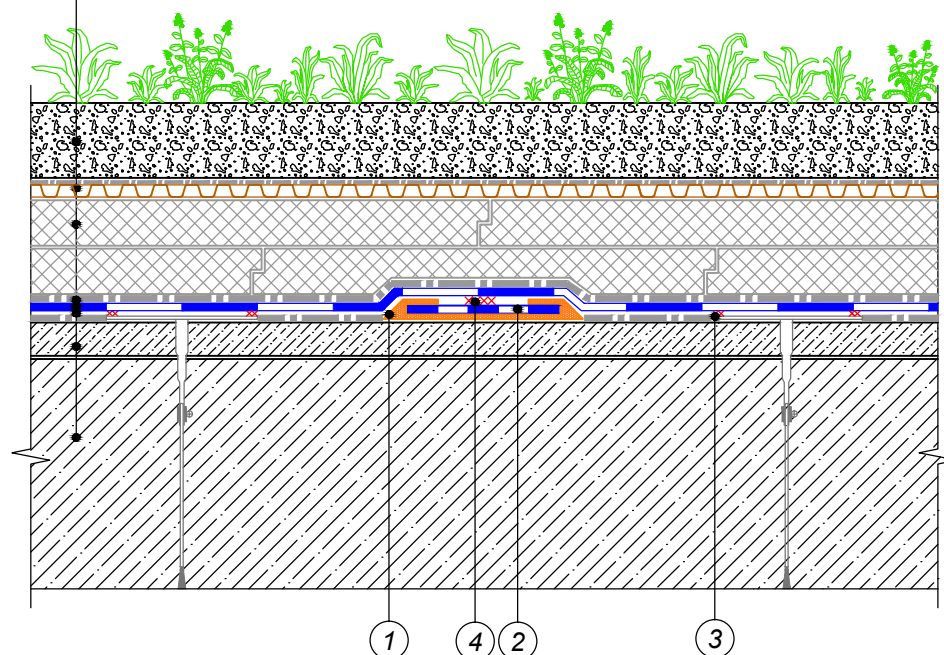
Геотекстильное полотно ТехноНИКОЛЬ

Гидроизоляционная мембрана LOGICBASE V-SL

Геотекстильное полотно ТехноНИКОЛЬ

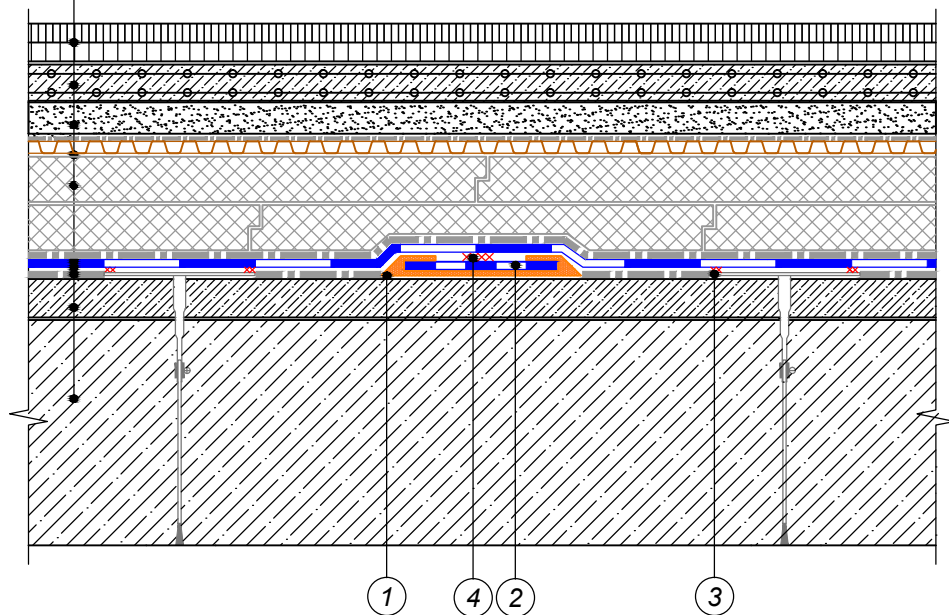
Уклонообразующая ц.п. стяжка не менее М300

Железобетонное основание



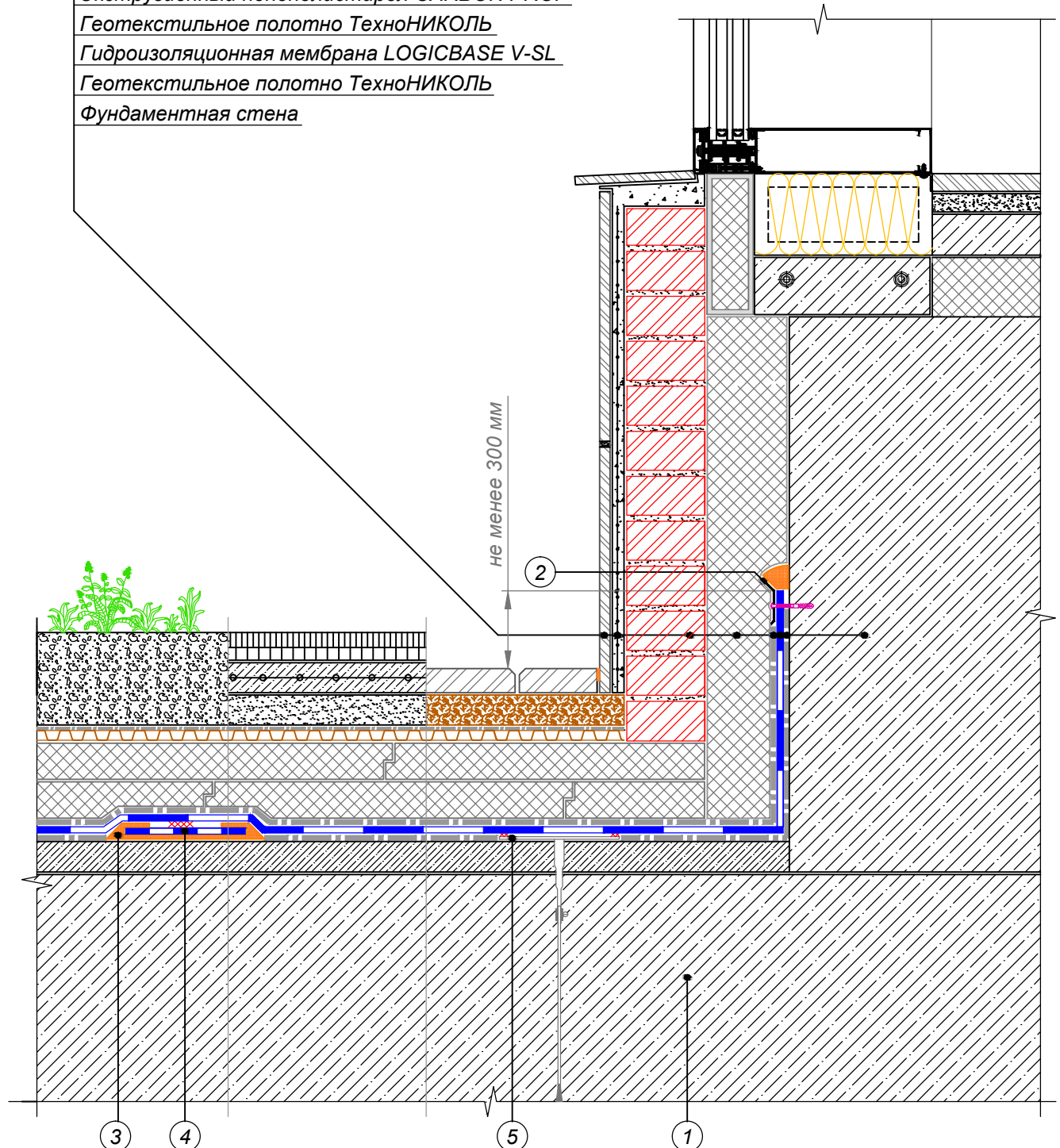
- ① Двухкомпонентный эпоксидный клей ТехноНИКОЛЬ
- ② Гидроизоляционная лента ТехноНИКОЛЬ
- ③ Контрольно-инъекционный штуцер
- ④ Сварной шов

Асфальтобетон литой
Цементобетон
Защитный слой из мелкозернистого песка
Дренажная мембрана PLANTER extra-geo
Экструзионный пенополистирол
ТЕХНОНИКОЛЬ CARBON SOLID 500
Геотекстильное полотно ТехноНИКОЛЬ
Гидроизоляционная мембрана LOGICBASE V-SL
Геотекстильное полотно ТехноНИКОЛЬ
Уклонообразующая ц.п. стяжка не менее М300
Железобетонное основание



- ① Двухкомпонентный эпоксидный клей ТехноНИКОЛЬ
- ② Гидроизоляционная лента ТехноНИКОЛЬ
- ③ Контрольно-инъекционный штуцер
- ④ Сварной шов

Плиты из натурального гранита
Цементно-песчаный раствор
Защитная прижимная стенка из кирпича
Экструзионный пенополистирол CARBON PROF
Геотекстильное полотно ТехноНИКОЛЬ
Гидроизоляционная мембрана LOGICBASE V-SL
Геотекстильное полотно ТехноНИКОЛЬ
Фундаментная стена



- | | |
|--|--|
| ① Железобетонное покрытие | ③ Двухкомпонентный эпоксидный клей ТехноНИКОЛЬ |
| ② Краевая рейка (крепить с шагом 200 мм) | ④ Гидроизоляционная лента ТехноНИКОЛЬ |
| | ⑤ Контрольно-инъекционный штуцер |

Примечание:

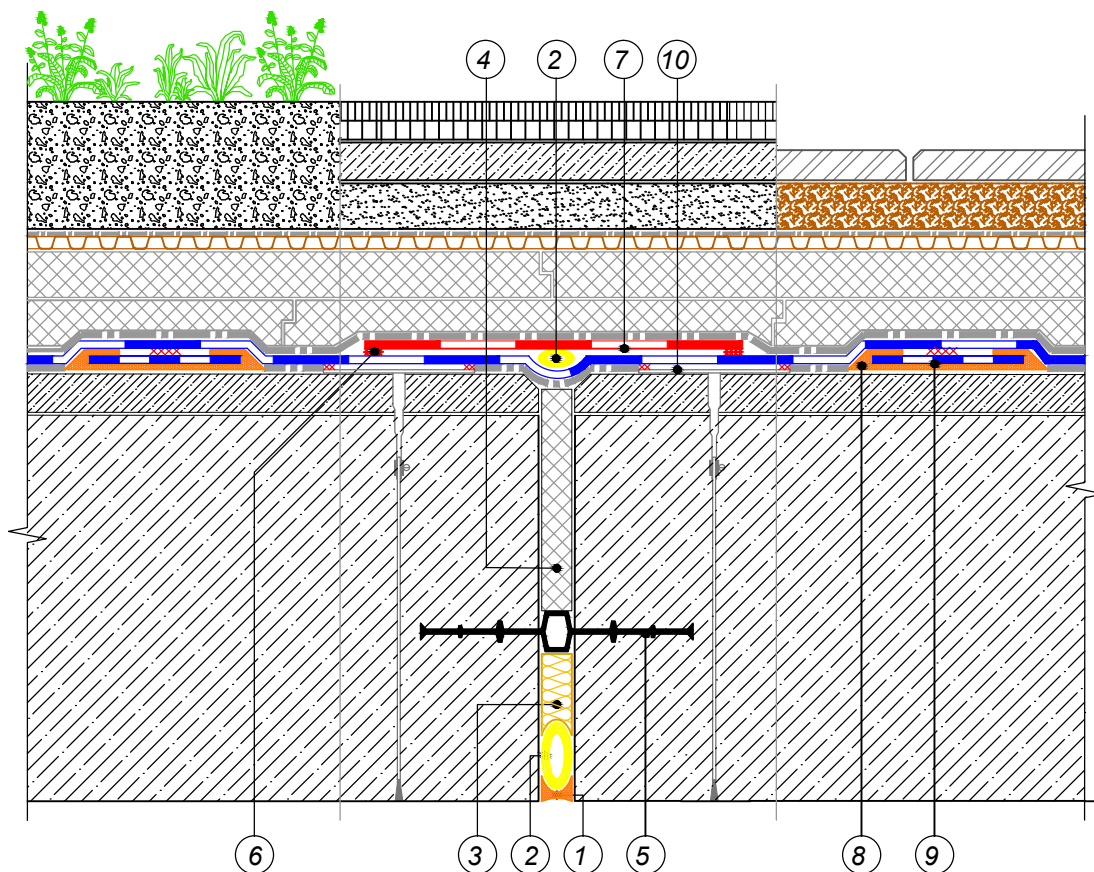
Варианты защитного покрытия кровли см. листы 17-19

Изм.	Кол.уч.	Лист	№ док.	Подпись	Дата

Окончание гидроизоляционной мембраны выше
уровня покрытия

Лист

18

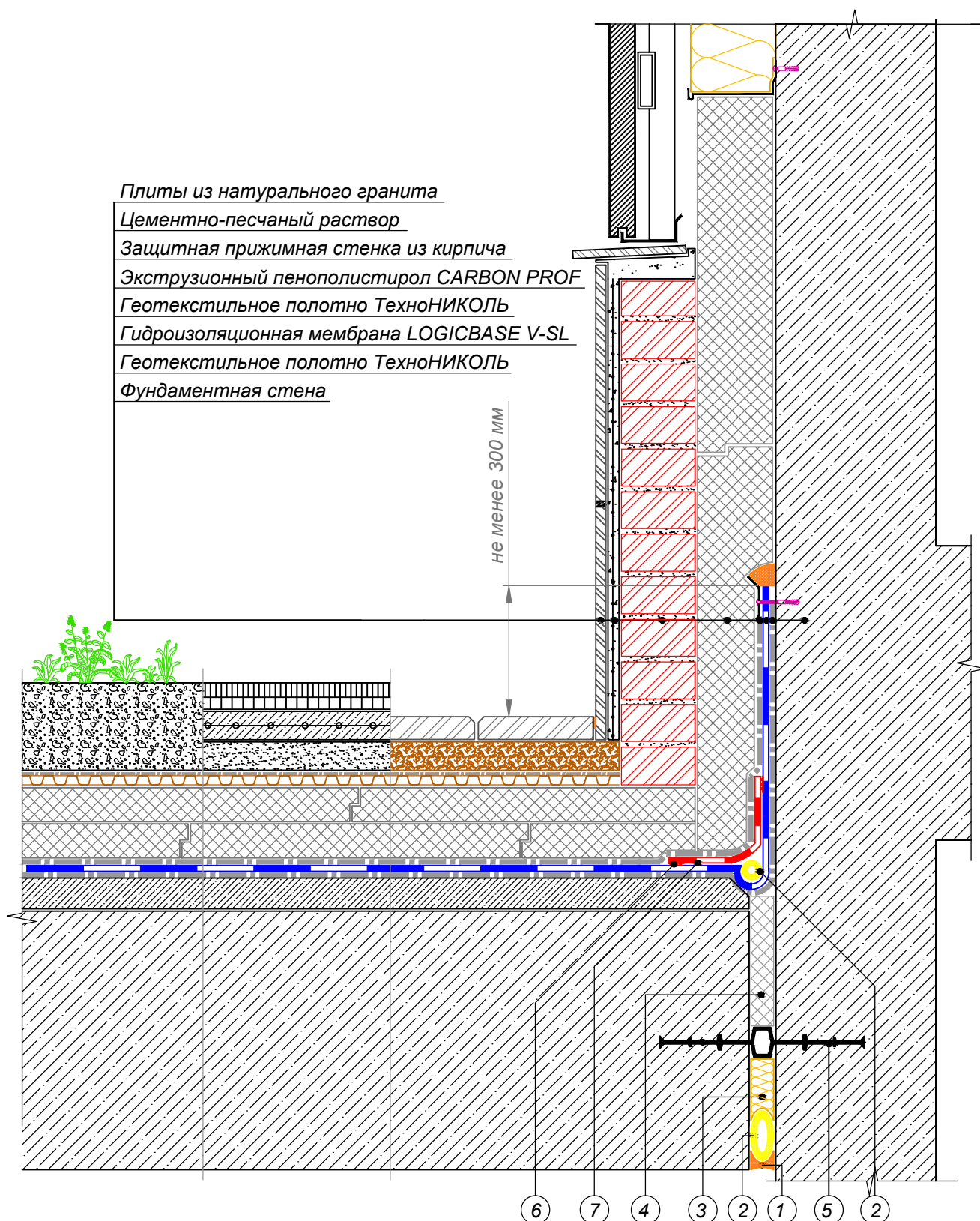


- ① Герметик ТехноНИКОЛЬ
- ② Уплотнитель (шнур типа "Вилатерм")
- ③ Каменная вата ТехноНИКОЛЬ
- ④ Экструзионный пенополистирол CARBON PROF
- ⑤ Гидрошпонка ТехноНИКОЛЬ IM-240/20 для швов шириной 20, 30 мм
- ⑥ Гидрошпонка ТехноНИКОЛЬ IM-260/50 для швов шириной 50 мм
- ⑦ Сварной шов
- ⑧ Слой усиления из ПВХ мембраны LOGICBASE V-SL
- ⑨ Двухкомпонентный эпоксидный клей ТехноНИКОЛЬ
- ⑩ Гидроизоляционная лента ТехноНИКОЛЬ
- ⑪ Контрольно-инъекционный штуцер

Примечание: Варианты защитного покрытия кровли см. листы 17-19

Изм.	Кол.уч.	Лист	№ док.	Подпись	Дата

Фрагмент устройства гидроизоляционного
покрытия в районе деформационного шва
конструкций покрытия



- ① Герметик ТехноНИКОЛЬ
② Уплотнитель
③ Каменная вата ТехноНИКОЛЬ

- ④ Экструзионный пенополистирол CARBON PROF
⑤ Гидрошпонка ТехноНИКОЛЬ ИМ-240/20 для швов шириной 20,30мм
⑥ Сварной шов ⑦ Слой усиления из ПВХ мембраны

Примечание:

Варианты защитного покрытия кровли см. листы 17-19

Изм.	Кол.уч.	Лист	№ док.	Подпись	Дата

Фрагмент устройства гидроизоляционного
покрытия в районе деформационного шва в месте
примыкания покрытия к стене.

Лист

20

Грунт

Дренажная мембрана PLANTER extra-geo

Экструзионный пенополистирол CARBON PROF

Ограждающая конструкция котлована

Выравнивающий штукатурный слой

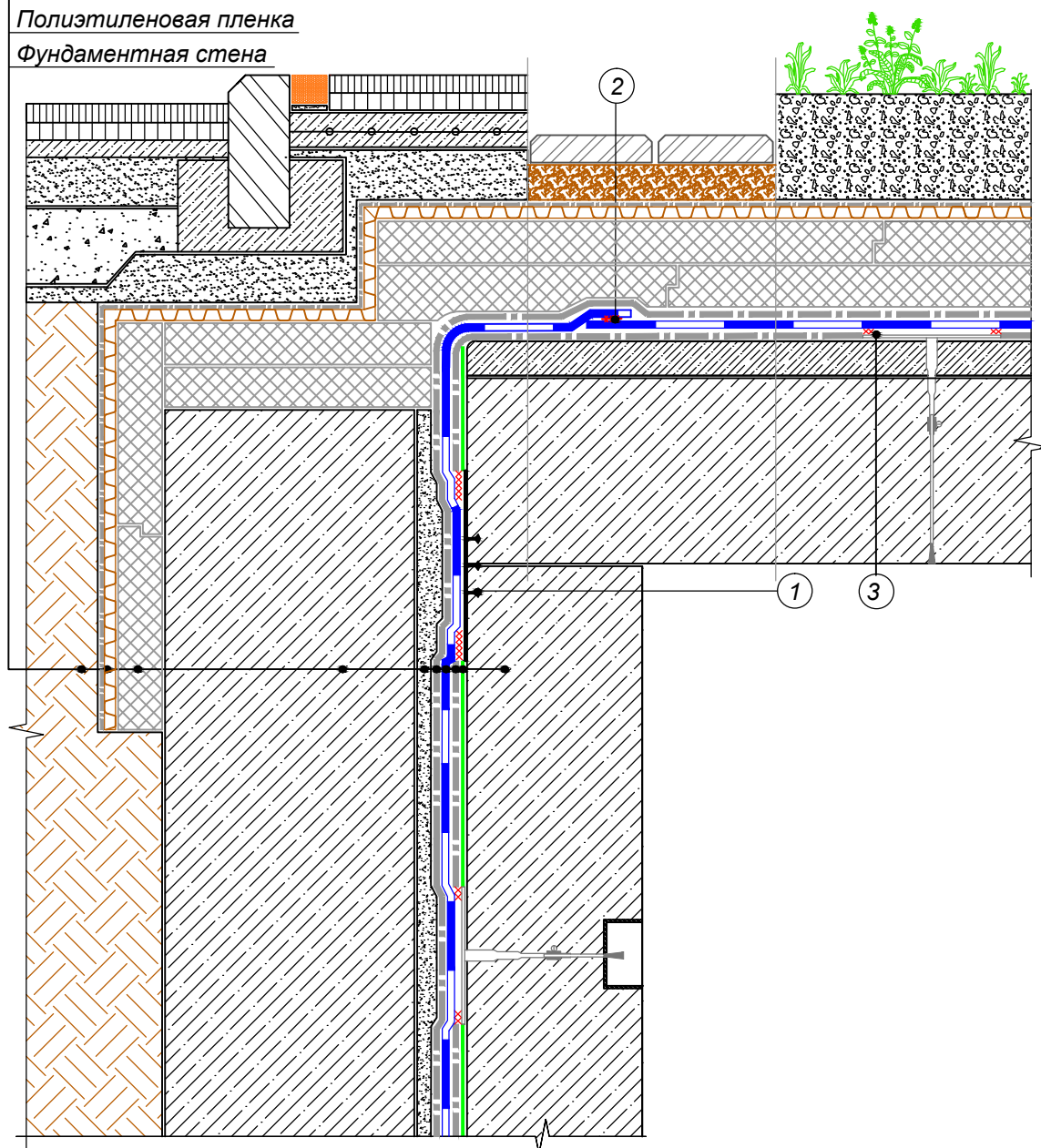
Геотекстильное полотно ТехноНИКОЛЬ

Гидроизоляционная мембрана LOGICBASE V-SL

Геотекстильное полотно ТехноНИКОЛЬ

Полиэтиленовая пленка

Фундаментная стена



- ① Гидрошпонка ТехноНИКОЛЬ ЕС-220-3
- ② Сварной шов
- ③ Контрольно-инъекционный штуцер

Примечание: Варианты защитного покрытия кровли см. листы 15-17

Изм.	Кол.уч.	Лист	№ док.	Подпись	Дата

Фрагмент устройства гидроизоляционного
покрытия в месте перехода со стены на плиту
покрытия.

Лист

21