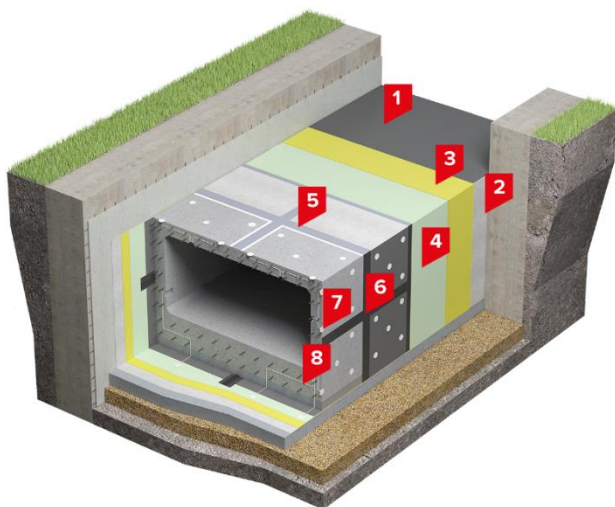




СИСТЕМА ТН-ТОННЕЛЬ Проф

Гидроизоляционная система для тоннелей, сооружаемых открытым способом



Описание системы:

Двухслойная гидроизоляционная система для защиты несущих конструкций тоннелей глубокого заложения, выполняемых из монолитного железобетона, от негативного воздействия наземных вод атмосферного происхождения, капиллярной воды и сезонной верховодки, а также временного и постоянного воздействия гидростатического напора подземных вод. Наиболее рациональным является применение системы в обводненных грунтах, когда сооружение полностью или частично находится в водоносном слое, а ограждающие конструкции подвергаются постоянному воздействию гидравлического напора. Ремонтпригодность данной системы обеспечивается путем секционирования гидроизоляционного покрытия на герметично изолированные друг от друга секции и подсоединения к ним ремонтно-инъекционной системы.

Гидроизоляционная система формируется путем сваривания между собой герметичных двухслойных карт размером до 150 м², выполненных из мембран LOGICBASE V-SL и LOGICBASE V-ST. Целостность каждой карты проверяется при помощи вакуумного теста. Для этого через систему штуцеров и трубок из каждой карты откачивается воздух и при помощи манометра отслеживается уровень вакуума. Контроль целостности карт возможен на любом этапе строительства и эксплуатации. В случае необходимости ремонт гидроизоляции выполняется путем закачивания специальных ремонтных полимерных составов через трубки и штуцера в пространство между мембранами. Для дополнительной надежности в системе может быть предусмотрено секционирование второго уровня путем установки гидроизоляционных шпонок на поверхность мембраны LOGICBASE V-ST и обустройства дополнительной ремонтно-инъекционной системы в каждую герметичную секцию. Такое устройство гидроизоляционной системы обеспечивает наличие двух ремонтных контуров: между двумя слоями гидроизоляционных мембран и между мембраной верхнего слоя и железобетонной несущей конструкцией тоннеля.

Область применения:

Для гидроизоляции тоннелей, сооружаемых открытым способом, в породных массивах, гидрогеологические условия которых характеризуются наличием одного и более мощных водоносных горизонтов с высоким гидростатическим напором, воды которого неоднородны по химическому составу и степени агрессивности.

Состав системы:

| Номер | Наименование слоя | Номер техлиста | Ед. изм. | Размер, упаковка | Расход на м ² |
|-------|---|----------------|----------------|--------------------|--------------------------|
| 1* | Защитно-гидроизоляционная мембрана LOGICBASE V-PT СТО 72746455-3.4.3-2015 | 2.05 | м ² | рулоны 2,0 x 20 м | 1,15 |
| 2 | Геотекстиль иглопробивной ТехноНИКОЛЬ, 500 г/м ² | 2.16 | м ² | рулоны 2,15 x 45 м | 1,15 |
| 3** | Гидроизоляционная мембрана LOGICBASE V-SL, СТО 72746455-3.4.3-2015 | 2.05 | м ² | рулоны 2,0 x 20 м | 1,15 |
| 4*** | Гидроизоляционная мембрана LOGICBASE V-ST, СТО 72746455-3.4.3-2015 | 2.05 | м ² | рулоны 2,0 x 20 м | 1,15 |
| 5 | Лента ПВХ ТехноНИКОЛЬ | 7.26 | пог.м. | рулоны 30 м | 1,15 |
| 6 | ПВХ гидрошпонка ТЕХНОНИКОЛЬ ЕС-220-3 | 7.09 | пог.м. | Бухты по 20 м | по проекту |
| 7 | Инъекционный штуцер ТехноНИКОЛЬ | 7.70 | шт. | Коробки по 50шт. | по проекту |
| 8 | Инъекционные трубки | 7.68 | пог.м | Бухты по 50 м | по проекту |

* - альтернативные материалы: ТПО мембрана LOGICBASE P-PT либо геотекстиль иглопробивной ТехноНИКОЛЬ, 500 г/м²;

** - альтернативный материал: гидроизоляционная ТПО мембрана LOGICBASE P-SL;

*** - альтернативный материал: гидроизоляционная ТПО мембрана LOGICBASE P-ST.

Производство работ:

Согласно СТО 72746455-4.6.2-2015 «Гидроизоляция транспортных тоннелей и подземных сооружений метрополитена из рулонных гидроизоляционных полимерных материалов ТехноНИКОЛЬ», 2015 г.; Инструкции по устройству гидроизоляционной системы на основе ПВХ мембран LOGICBASE.