


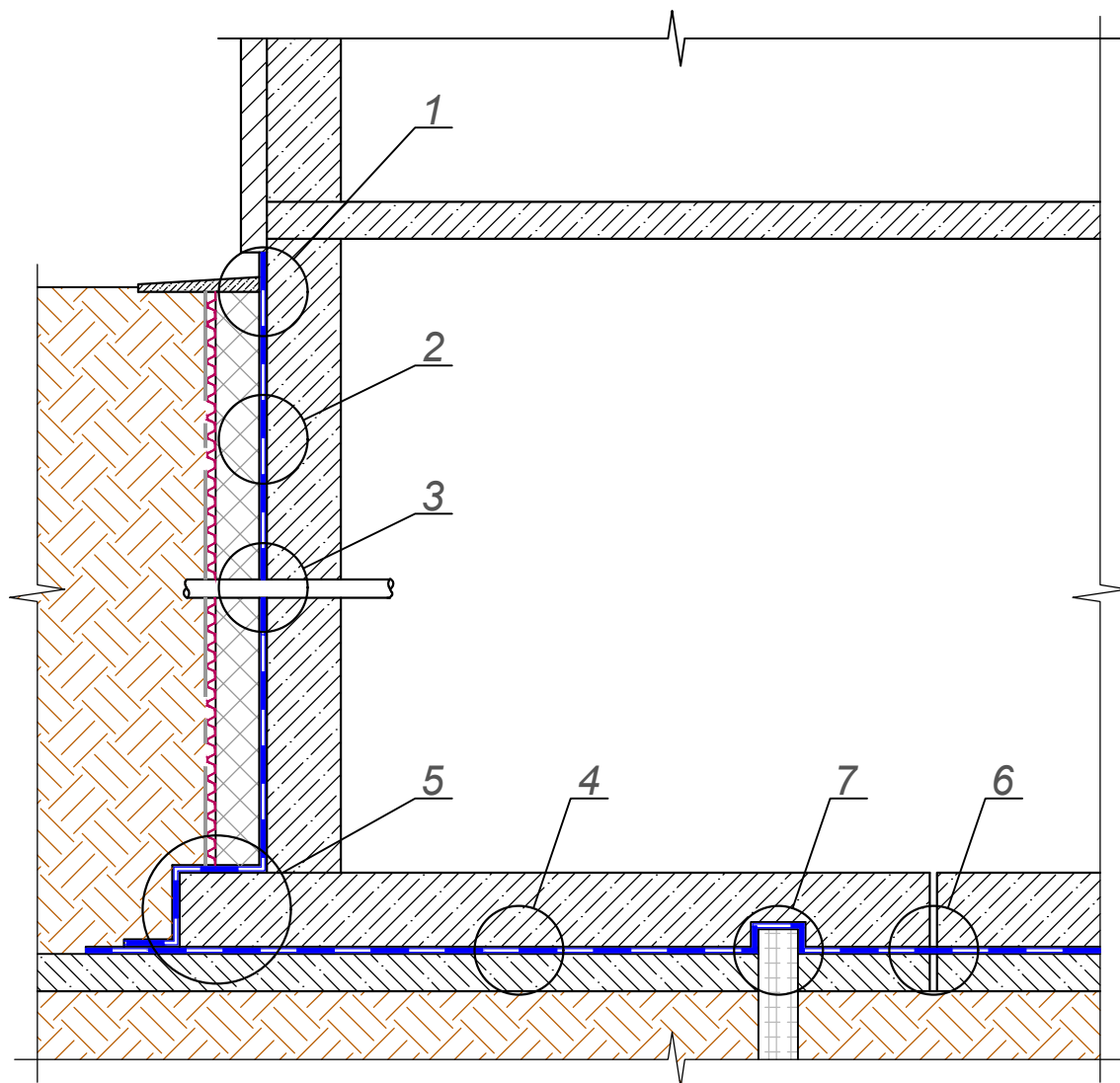
ООО "ТехноНИКОЛЬ-СТРОИТЕЛЬНЫЕ СИСТЕМЫ"

Строительные системы ТехноНИКОЛЬ
ТН-ФУНДАМЕНТ Дренаж КМС
ФНД-03-00-01
Альбом узлов

Москва 2015

№	Название	Шифр
1	Титульный лист	
2	Ведомость чертежей	
3	Схема маркировки узлов	
4	Устройство цоколя. Сопряжение с навесным фасадом. Вариант утепленной отмостки	ФНД-03-00-01-01
5	Устройство цоколя. Сопряжение с навесным фасадом. Вариант неутепленной отмостки	ФНД-03-00-01-02
6	Состав изоляционной системы. Вертикальная часть	ФНД-03-00-01-03
7	Состав изоляционной системы с применением XPS ТехноНИКОЛЬ CARBON ECO DRAIN. Вертикальная часть	ФНД-03-00-01-04
8	Обустройство трубных проходов	ФНД-03-00-01-05
9	Обустройство трубных проходов с применением специальных вводов заводского изготовления	ФНД-03-00-01-06
10	Вертикальный деформационный шов с боковой гидрошпонкой	ФНД-03-00-01-07
11	Вертикальный деформационный шов с центральной гидрошпонкой	ФНД-03-00-01-08
12	Состав изоляционной системы. Горизонтальная часть	ФНД-03-00-01-09
13	Сопряжение вертикальной и горизонтальной части фундамента	ФНД-03-00-01-10
14	Горизонтальный деформационный шов с боковой гидрошпонкой	ФНД-03-00-01-11
15	Горизонтальный деформационный шов с центральной гидрошпонкой	ФНД-03-00-01-12
16	Примыкание к оголовку сваи	ФНД-03-00-01-13
17	Внутренний угол	ФНД-03-00-01-14
18	Внешний угол	ФНД-03-00-01-15

						Строительные системы ТехноНИКОЛЬ		
Изм.	Кол.уч.	Лист	№ док.	Подпись	Дата			
						ТН-ФУНДАМЕНТ Дренаж КМС ФНД-03-00-01		
						Ведомость чертежей		
						Стадия	Лист	Листов
						Р	2	18
								



- 1 - Устройство цоколя - узел ФНД-03-00-01-01, узел ФНД-03-00-01-02
 2 - Состав изоляционной системы. Вертикальная часть - узел ФНД-03-00-01-03, узел ФНД-03-00-01-04
 3 - Обустройство трубных проходов - узел ФНД-03-00-01-05, узел ФНД-03-00-01-06
 4 - Состав изоляционной системы. Горизонтальная часть - узел ФНД-03-00-01-09
 5 - Сопряжение вертикальной и горизонтальной части фундамента - узел ФНД-03-00-01-10
 6 - Горизонтальный деформационный шов - узел ФНД-03-00-01-11, узел ФНД-03-00-01-12
 7 - Примыкание к оголовку сваи - узел ФНД-03-00-01-13

На схеме не показаны:

Вертикальный деформационный шов - узел ФНД-03-00-01-07, узел ФНД-03-00-01-08

Внутренний угол - узел ФНД-03-00-01-14

Внешний угол - узел ФНД-03-00-01-15

Изм.	Кол.уч.	Лист	№ док.	Подпись	Дата

Схема маркировки узлов

Лист

3

Гравийная отмостка

Профилированная мембрана PLANTER geo

Экструзионный пенополистирол CARBON ECO

Грунт обратной засыпки

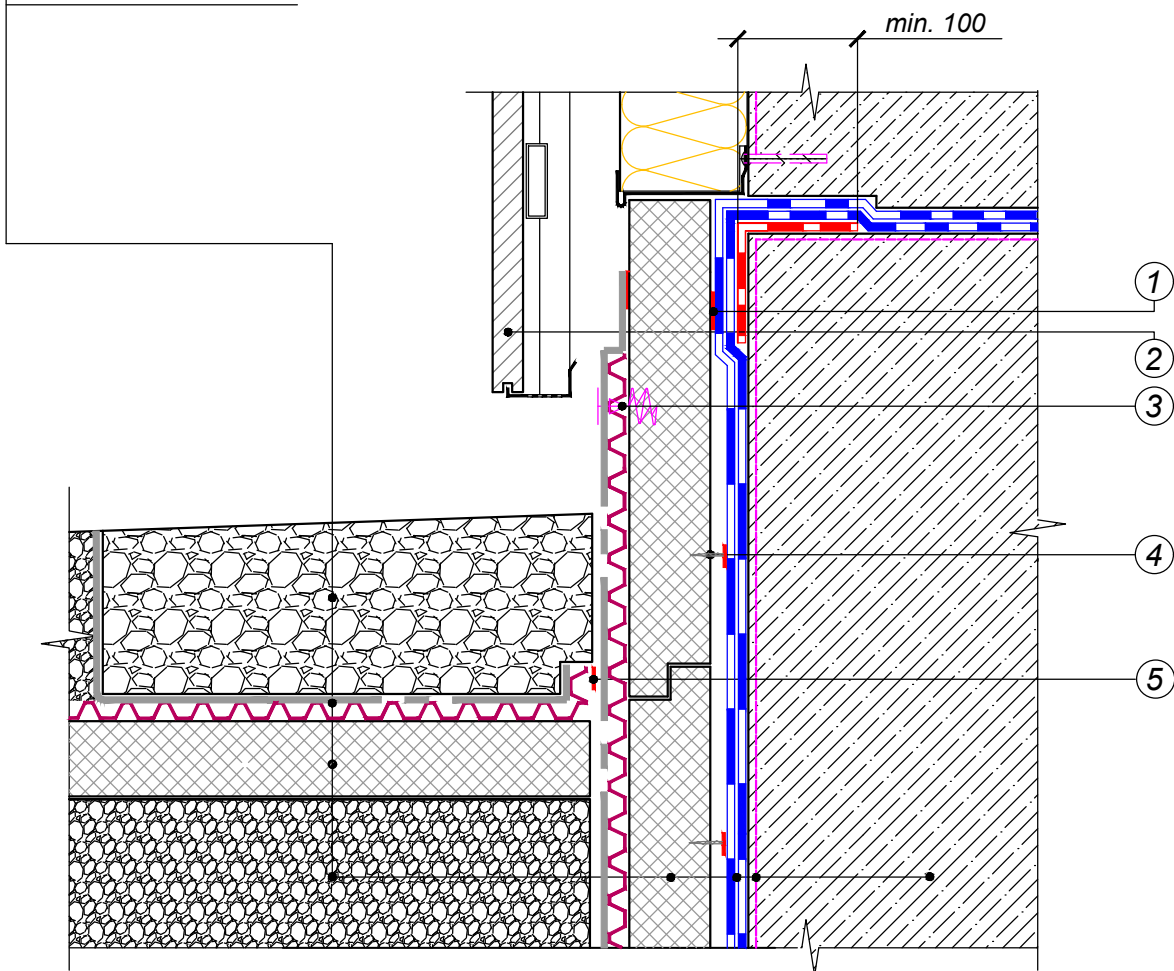
Профилированная мембрана PLANTER geo

Экструзионный пенополистирол CARBON ECO

Гидроизоляционная мембрана Техноэласт ЭПП 2 слоя

Грунтовка битумная ТехноНИКОЛЬ*

Фундаментная стена



① Клеящая мастика ТехноНИКОЛЬ № 27

② Конструкция фасада

③ Тарельчатый крепеж ТехноНИКОЛЬ тип R

④ Крепеж ТехноНИКОЛЬ №01

⑤ Лента PLANTERBAND DUO

* - альтернативные материалы: «Праймер битумный эмульсионный №04».

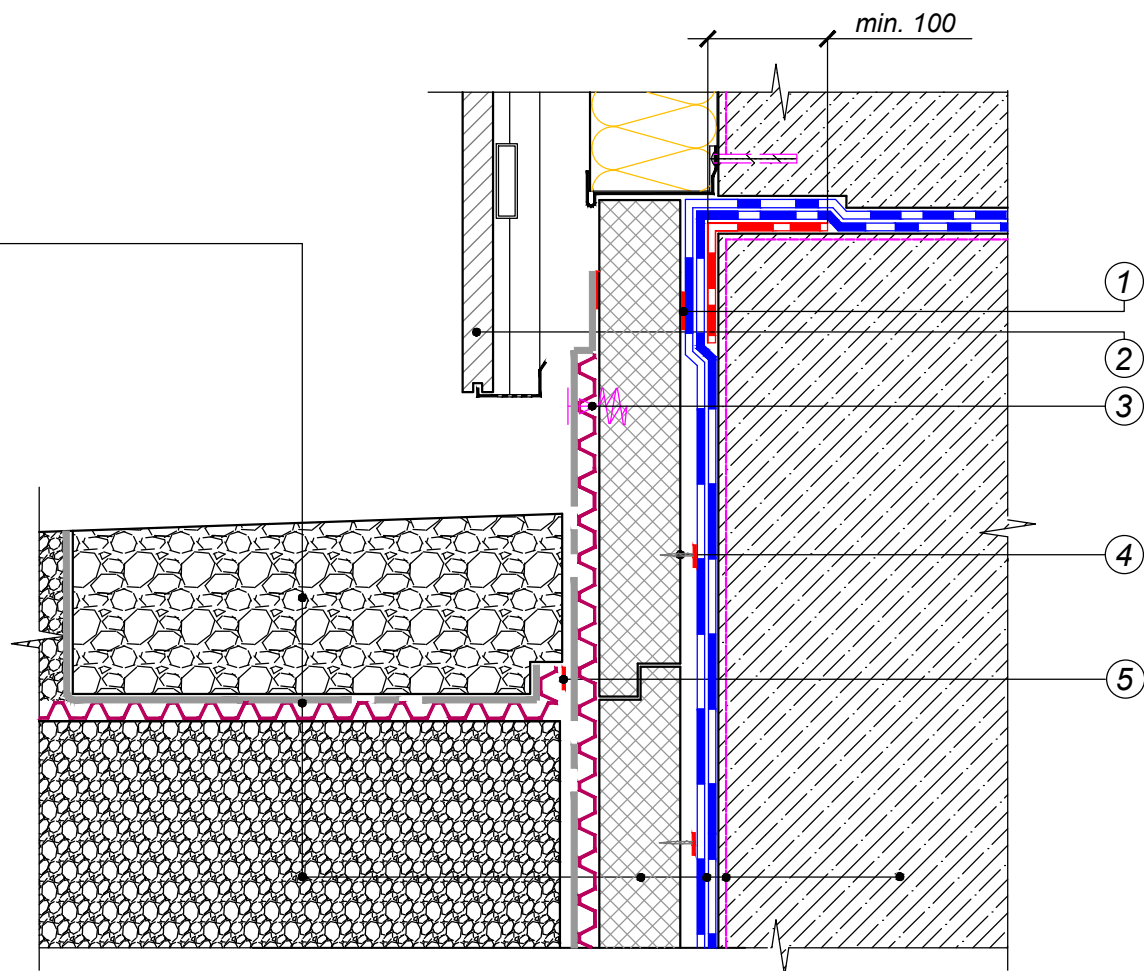
Изм.	Кол.уч.	Лист	№ док.	Подпись	Дата

Устройство цоколя. Сопряжение с навесным
фасадом. Вариант утепленной отмостки

Лист

4

Гравийная отмостка
Профилированная мембрана PLANTER geo
Экструзионный пенополистирол CARBON ECO
Грунт обратной засыпки
Профилированная мембрана PLANTER geo
Гидроизоляционная мембрана Техноэласт ЭПП 2 слоя
Грунтовка битумная ТехноНИКОЛЬ*
Фундаментная стена



- | | |
|--|--------------------------|
| ① Клеящая мастика ТехноНИКОЛЬ № 27 | ④ Крепеж ТехноНИКОЛЬ №01 |
| ② Конструкция фасада | ⑤ Лента PLANTERBAND DUO |
| ③ Тарельчатый крепеж ТехноНИКОЛЬ тип R | |

* - альтернативные материалы: «Праймер битумный эмульсионный №04».

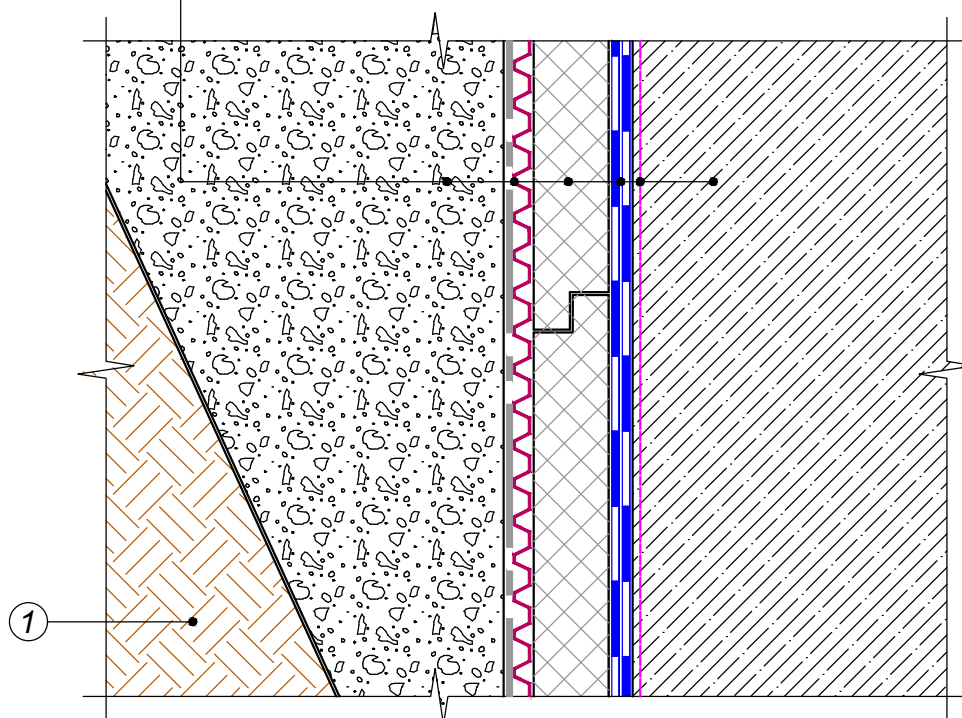
Изм.	Кол.уч.	Лист	№ док.	Подпись	Дата

Устройство цоколя. Сопряжение с навесным фасадом. Вариант неутепленной отмостки

Лист

5

Грунт обратной засыпки
Профилированная мембрана PLANTER гео
Экструзионный пенополистирол CARBON ECO
Гидроизоляционная мембрана Техноэласт ЭПП 2 слоя
Грунтовка битумная ТехноНИКОЛЬ*
Фундаментная стена

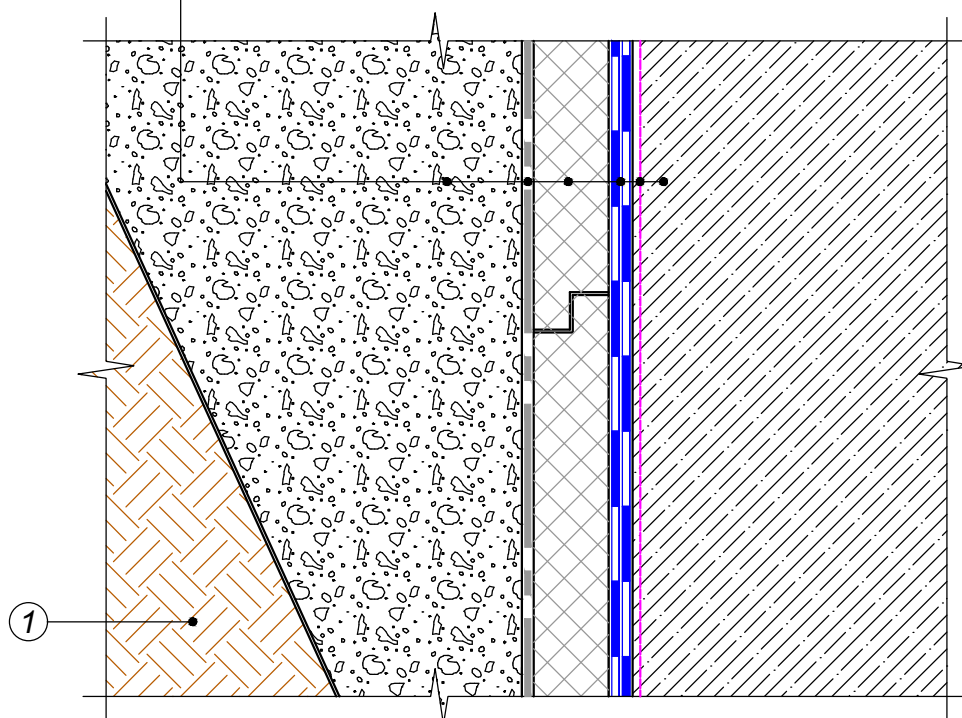


① Грунт естественный

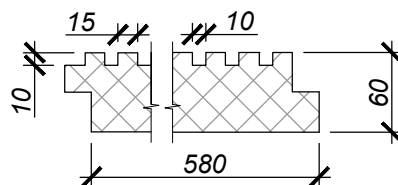
*-альтернативные материалы: «Граймер битумный эмульсионный №04».

							Лист
						Состав изоляционной системы. Вертикальная часть	6
Изм.	Кол.уч.	Лист	№ док.	Подпись	Дата		

Грунт обратной засыпки
Геотекстильное полотно ТехноНИКОЛЬ
Экструзионный пенополистирол CARBON ECO DRAIN
Гидроизоляционная мембрана Техноэласт ЭПП 2 слоя
Грунтовка битумная ТехноНИКОЛЬ*
Фундаментная стена



Поперечный разрез плиты XPS ТехноНИКОЛЬ CARBON ECO DRAIN



① Грунт естественный

*-альтернативные материалы: «Граймер битумный эмульсионный №04».

Изм.	Кол.уч.	Лист	№ док.	Подпись	Дата

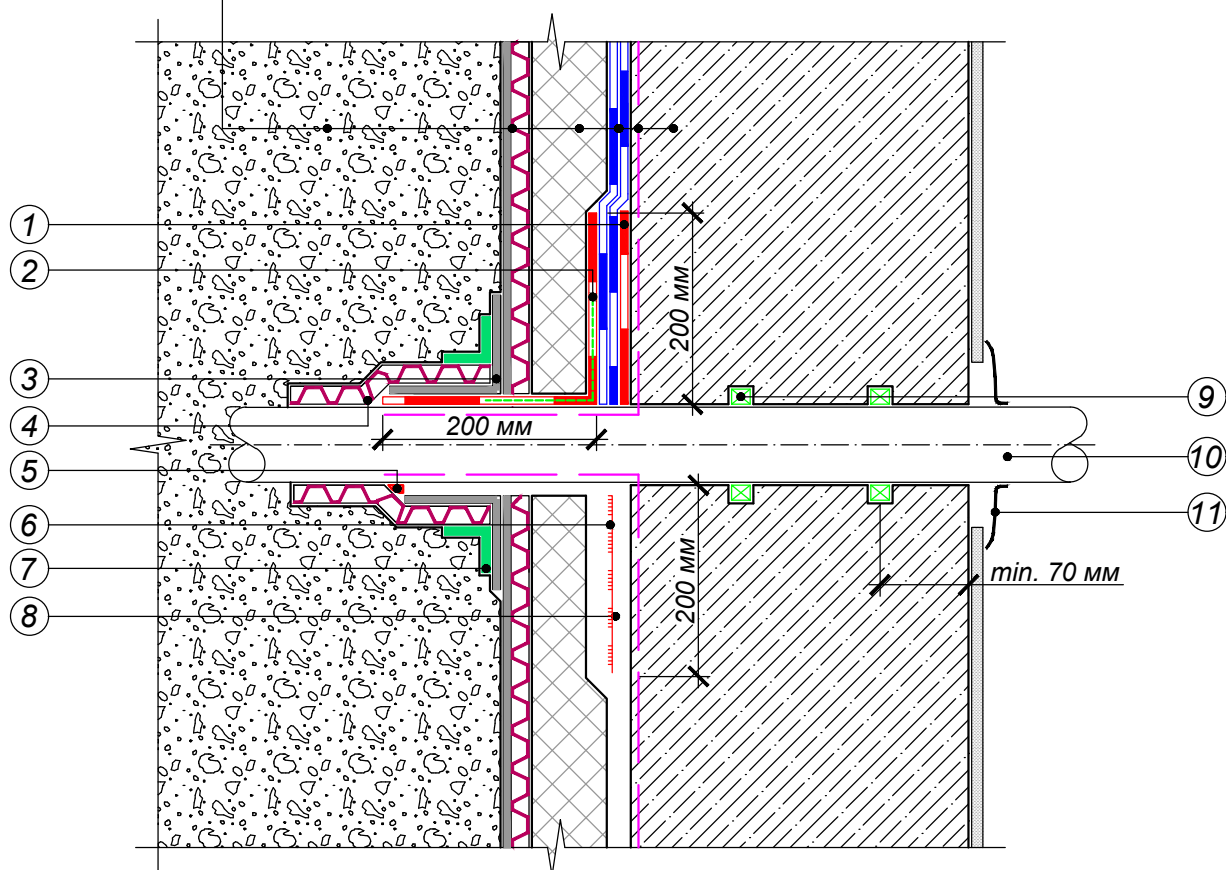
Состав изоляционной системы с применением
XPS ТехноНИКОЛЬ CARBON ECO DRAIN.
Вертикальная часть

Лист

7

Вариант с мастикой ТехноНИКОЛЬ

Грунт обратной засыпки
Профилированная мембрана PLANTER geo
Экструзионный пенополистирол CARBON ECO
Гидроизоляционная мембрана Техноэласт ЭПП 2 слоя
Грунтовка битумная ТехноНИКОЛЬ*
Фундаментная стена



Вариант с эластичной манжетой

- | | |
|--|--------------------------------------|
| ① Слой усиления Техноэласт ЭПП | ⑥ Промазать мастикой ТехноНИКОЛЬ №42 |
| ② Усиленная стеклотканью мастика ТехноНИКОЛЬ | ⑦ Лента NICOBAND |
| ③ Геотекстильное полотно ТехноНИКОЛЬ*** | ⑧ Эластичная манжета** |
| ④ Полоса PLANTER standard вокруг трубы** | ⑨ Шнур набухающий |
| ⑤ Полиуретановый герметик ТехноНИКОЛЬ | ⑩ Труба |
| | ⑪ Внутренняя муфта |

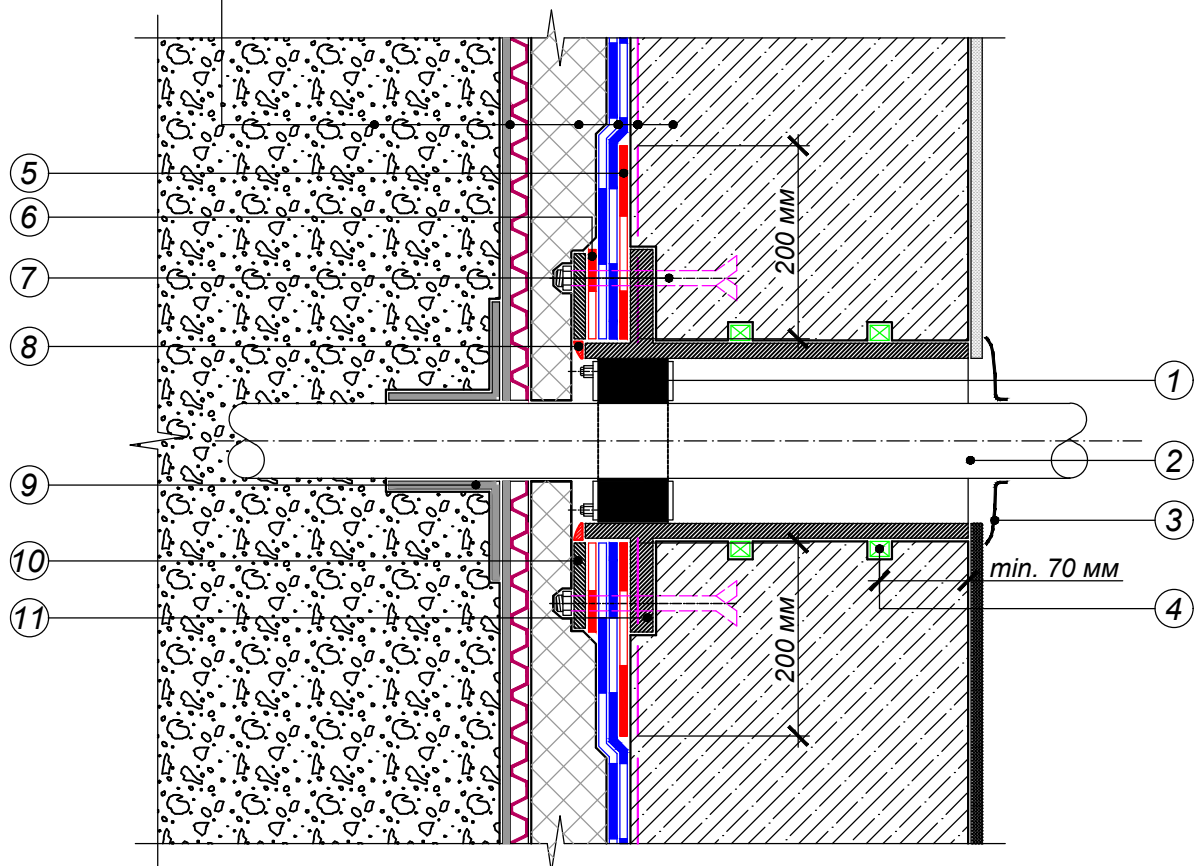
*-альтернативные материалы: «Граймер битумный эмульсионный №04».

**-дополнительно фиксируется хомутами

***-с размерами 100*100 мм

Изм.	Кол.уч.	Лист	№ док.	Подпись	Дата

Грунт обратной засыпки
Профилированная мембрана PLANTER geo
Экструзионный пенополистирол CARBON ECO
Гидроизоляционная мембрана Техноэласт ЭПП 2 слоя
Грунтовка битумная ТехноНИКОЛЬ*
Фундаментная стена



- | | |
|--------------------------------------|--|
| ① Внутренний герметизирующий элемент | ⑥ Прижимная прокладка Техноэласт ЭПП |
| ② Труба | ⑦ Анкерный болт |
| ③ Внутренняя муфта | ⑧ Полиуретановый герметик ТехноНИКОЛЬ |
| ④ Шнур набухающий | ⑨ Геотекстильное полотно ТехноНИКОЛЬ** |
| ⑤ Слой усиления Техноэласт ЭПП | ⑩ Металлический прижимной элемент |
| | ⑪ Гильза металлическая |

*-альтернативные материалы: «Праймер битумный эмульсионный №04».

** - с размерами 100*100 мм

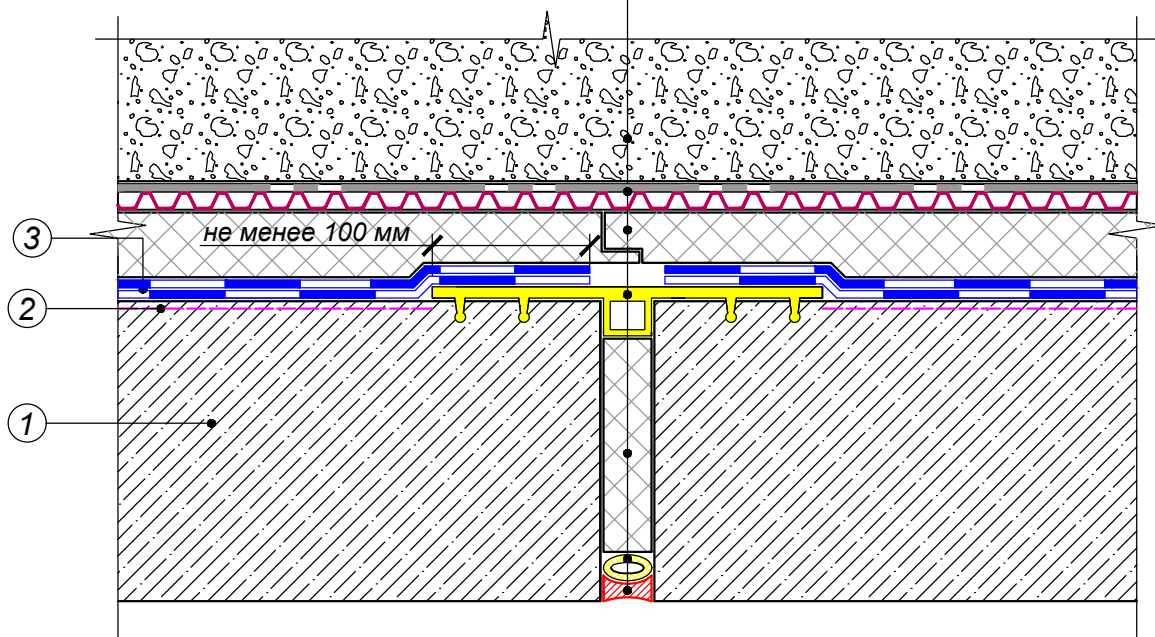
Изм.	Кол.уч.	Лист	№ док.	Подпись	Дата

Обустройство трубных проходок с применением
специальных вводов заводского изготовления

Лист

9

Грунт обратной засыпки
Профилированная мембрана PLANTER geo
Экструзионный пенополистирол CARBON ECO
Боковая битумосовместимая гидрошпонка
Экструзионный пенополистирол CARBON ECO
Уплотнитель (шнур типа "Вилатерм")
Полиуретановый герметик ТехноНИКОЛЬ



- ① Вертикальная ограждающая конструкция фундамента
- ② Грунтовка битумная ТехноНИКОЛЬ*
- ③ Гидроизоляционная мембрана Техноэласт ЭПП 2 слоя

*-альтернативные материалы: «Праймер битумный эмульсионный №04».

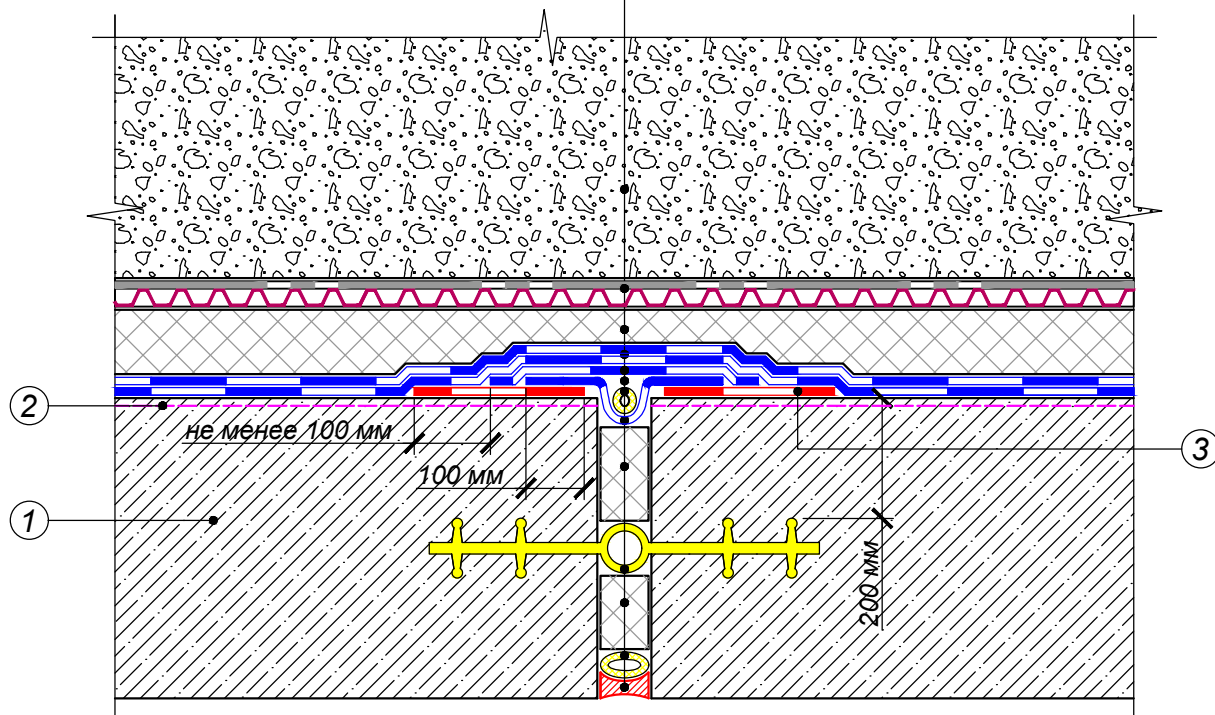
Изм.	Кол.уч.	Лист	№ док.	Подпись	Дата

Вертикальный деформационный шов

Лист

10

Грунт обратной засыпки
Профилированная мембрана PLANTER geo
Экструзионный пенополистирол CARBON ECO
Гидроизоляционная мембрана Техноэласт ЭПП 2 слоя
Безосновный битумно-полимерный материал
Уплотнитель (шнур типа "Гермит")
Техноэласт ФЛЕКС
Экструзионный пенополистирол CARBON ECO
Центральная ПВХ гидрошпонка ТехноНИКОЛЬ
Экструзионный пенополистирол CARBON ECO
Уплотнитель (шнур типа "Вилатерм")
Полиуретановый герметик ТехноНИКОЛЬ



- ① Вертикальная ограждающая конструкция фундамента
- ② Грунтовка битумная ТехноНИКОЛЬ*
- ③ Слой усиления Техноэласт ЭПП

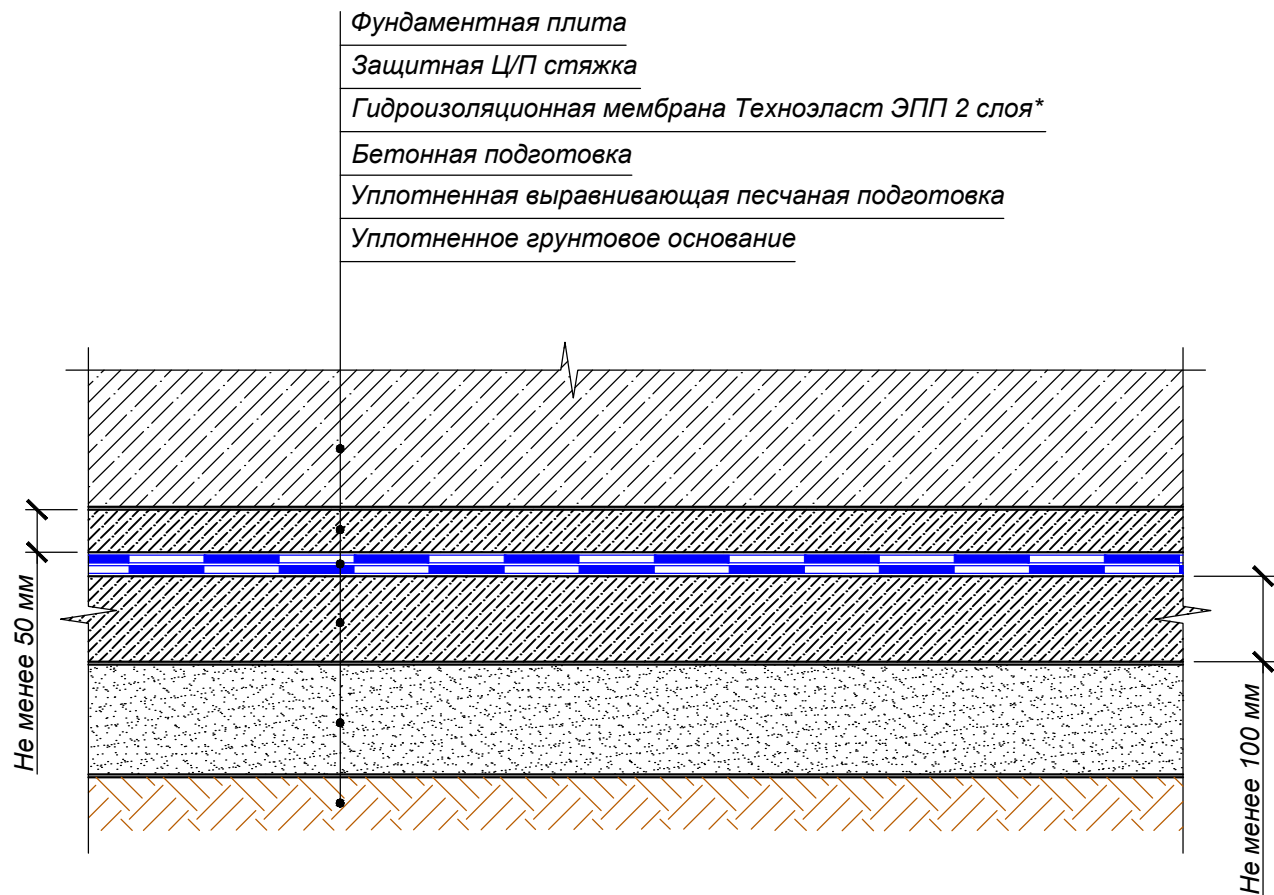
*-альтернативные материалы: «Праймер битумный эмульсионный №04».

Изм.	Кол.уч.	Лист	№ док.	Подпись	Дата

Вертикальный деформационный шов

Лист

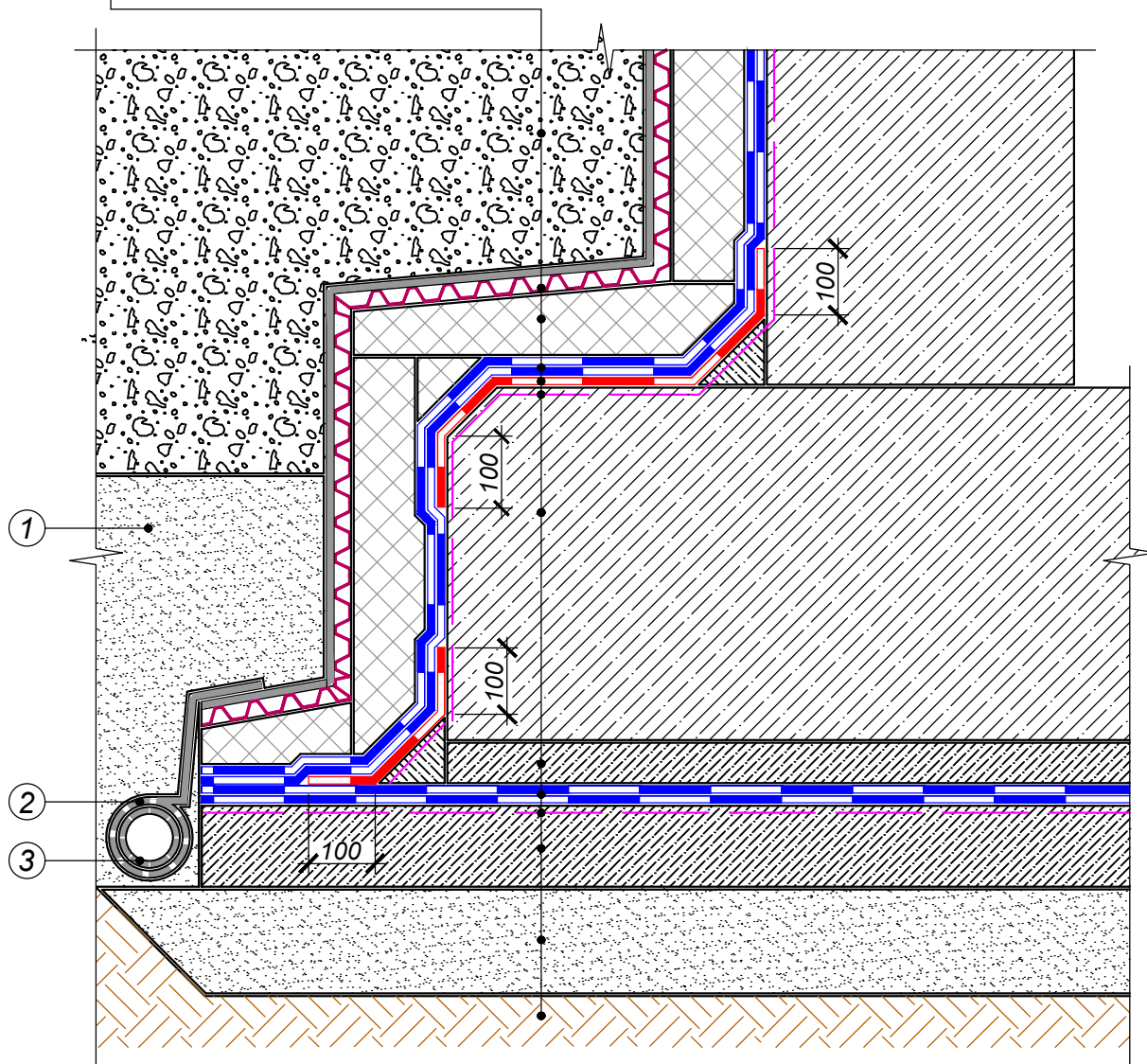
11



*-первый слой укладывается свободно и сваривается в нахлестах, либо наплавляется по грунтовке.
Второй слой наплавляется по первому слою

						Состав изоляционной системы. Горизонтальная часть	Лист
							12
Изм.	Кол.уч.	Лист	№ док.	Подпись	Дата		

Грунт обратной засыпки
 Пристенный дренаж PLANTER гео
 Экструзионный пенополистирол CARBON ECO
 Гидроизоляционная мембрана Техноэласт ЭПП 2 слоя
 Слой усиления Техноэласт ЭПП
 Грунтовка битумная ТехноНИКОЛЬ*
 Фундаментная плита
 Защитная Ц/П стяжка не менее 50 мм
 Гидроизоляционная мембрана Техноэласт ЭПП 2 слоя
 Грунтовка битумная ТехноНИКОЛЬ*
 Бетонная подготовка
 Уплотненная выравнивающая песчаная подготовка
 Уплотненное грунтовое основание



① Дренажная обсыпка однослойная

③ Дренажная труба

② Геотекстильное полотно

*-альтернативные материалы: «Праймер битумный эмульсионный №04».

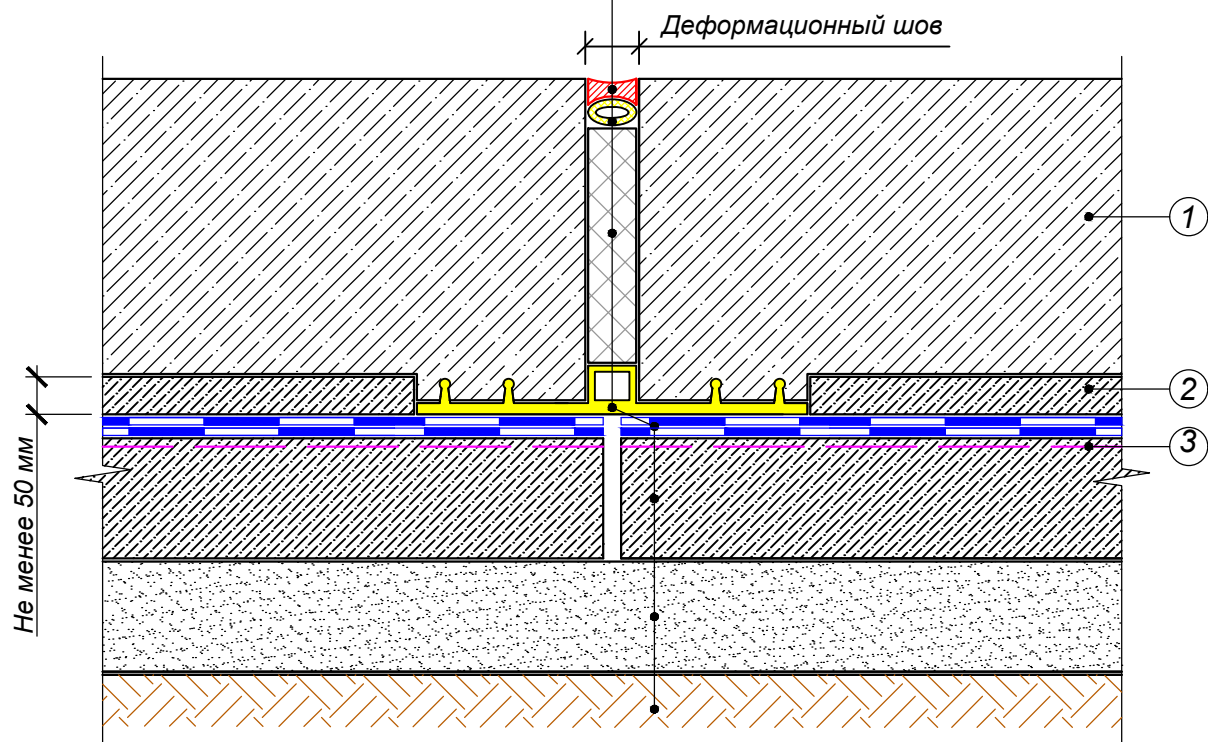
Изм.	Кол.уч.	Лист	№ док.	Подпись	Дата

Сопряжение вертикальной и горизонтальной части
фундамента

Лист

13

Полиуретановый герметик ТехноНИКОЛЬ
Уплотнитель (шнур типа "Вилатерм")
Экструзионный пенополистирол CARBON ECO
Боковая битумосовместимая гидрошпонка
Гидроизоляционная мембрана Техноэласт ЭПП 2 слоя
Бетонная подготовка
Уплотненная выравнивающая песчаная подготовка
Уплотненное грунтовое основание



- ① Фундаментная плита
② Защитная Ц/П стяжка
③ Грунтовка битумная ТехноНИКОЛЬ*

*-альтернативные материалы: «Праймер битумный эмульсионный №04».

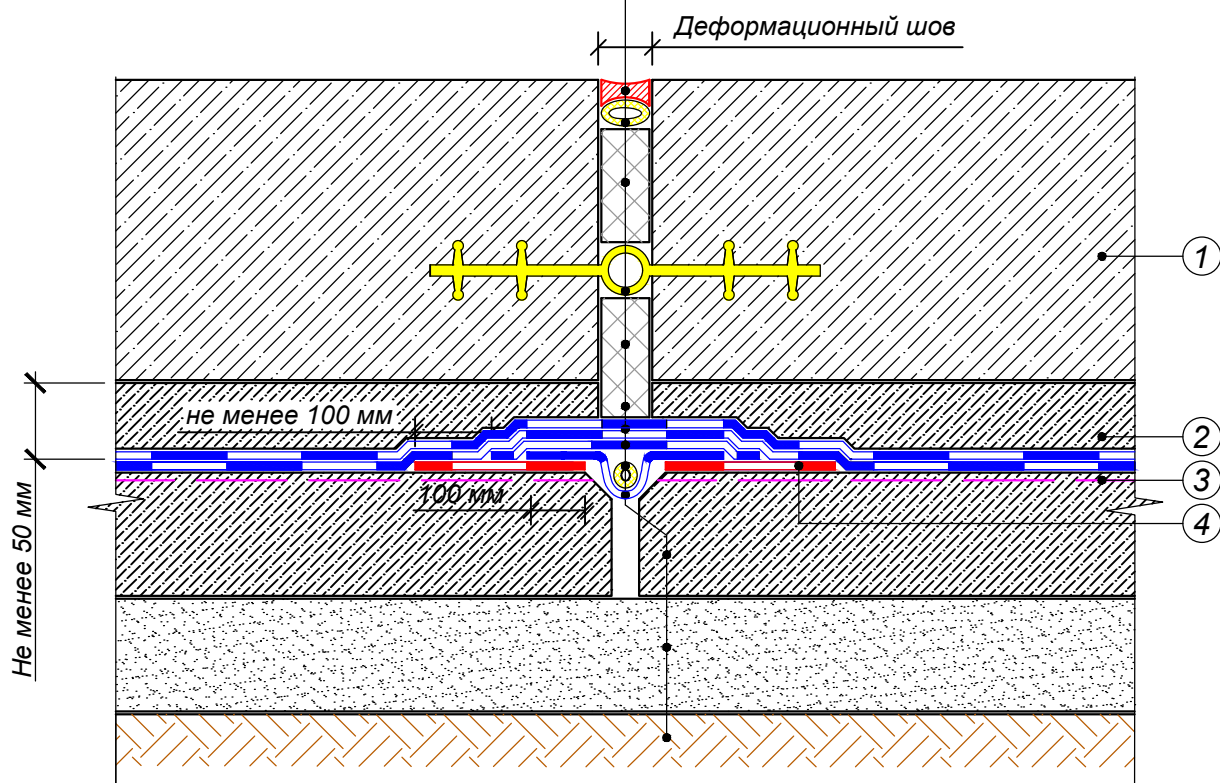
Изм.	Кол.уч.	Лист	№ док.	Подпись	Дата

Горизонтальный деформационный шов

Лист

14

Полиуретановый герметик ТехноНИКОЛЬ
Уплотнитель (шнур типа "Вилатерм")
Экструзионный пенополистирол CARBON ECO
Внутренняя ПВХ гидрошпонка ТехноНИКОЛЬ
Экструзионный пенополистирол CARBON ECO
Гидроизоляционная мембрана Техноэласт ЭПП 2 слоя
Техноэласт ФЛЕКС
Уплотнитель (шнур типа "Гермит")
Безосновный битумно-полимерный материал
Бетонная подготовка
Уплотненная выравнивающая песчаная подготовка
Уплотненное грунтовое основание



- ① Фундаментная плита
- ② Защитная Ц/П стяжка
- ③ Грунтовка битумная ТехноНИКОЛЬ*
- ④ Слой усиления Техноэласт ТЕРРА

*-альтернативные материалы: «Праймер битумный эмульсионный №04».

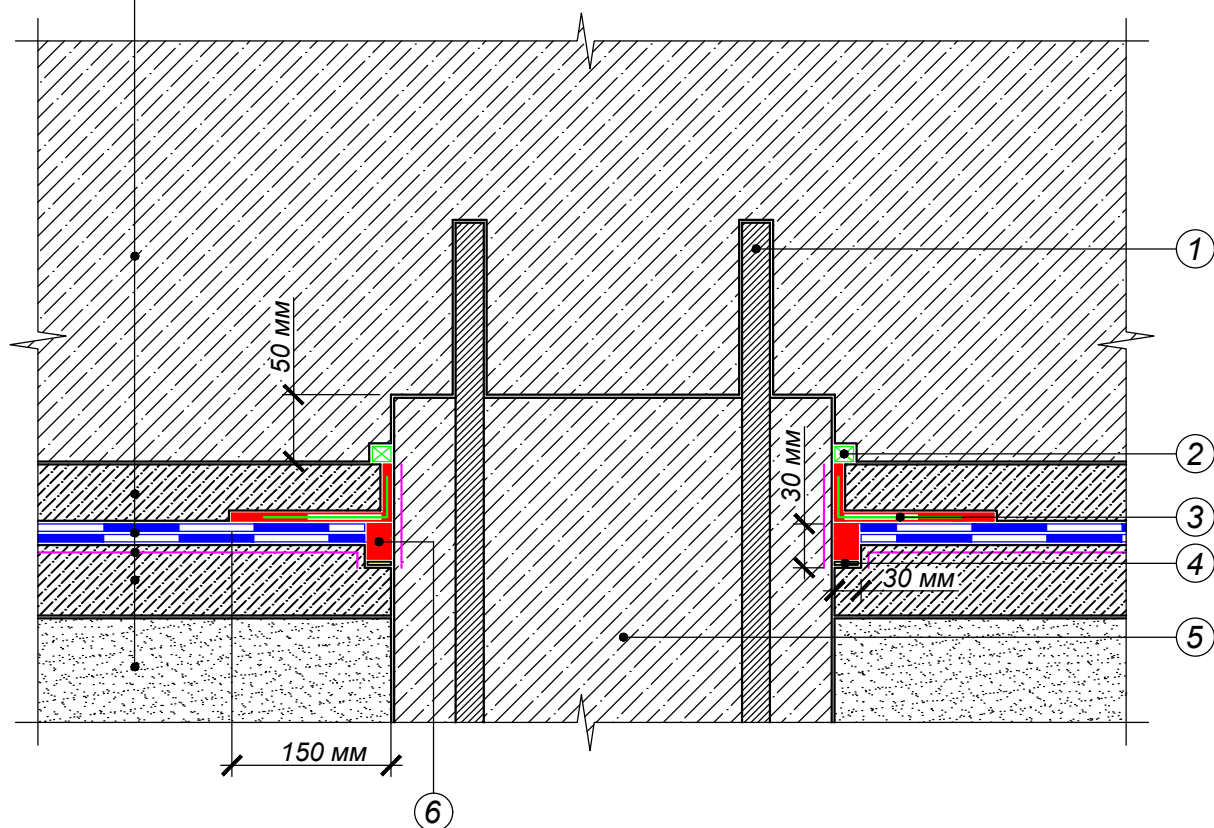
Изм.	Кол.уч.	Лист	№ док.	Подпись	Дата

Горизонтальный деформационный шов

Лист

15

Фундаментная плита
Защитная Ц/П стяжка
Гидроизоляционная мембрана Техноэласт ЭПП 2 слоя
Грунтовка битумная ТехноНИКОЛЬ*
Бетонная подготовка
Уплотненная выравнивающая песчаная подготовка



- ① Выпуски арматуры
- ② Шнур набухающий
- ③ Усиленная стеклосеткой мастика ТехноНИКОЛЬ №21**
- ④ Антиадгезионная прокладка (например, полоса рубероида)
- ⑤ Свая
- ⑥ Битумно-полимерный герметик ТехноНИКОЛЬ №42

*-альтернативные материалы: «Праймер битумный эмульсионный №04».

**-перед нанесением мастики необходимо оплавить защитную пленку Техноэласт ЭПП

Изм.	Кол.уч.	Лист	№ док.	Подпись	Дата

Примыкание к оголовку сваи

Лист

16

Фундаментная стена

Грунтовка битумная ТехноНИКОЛЬ*

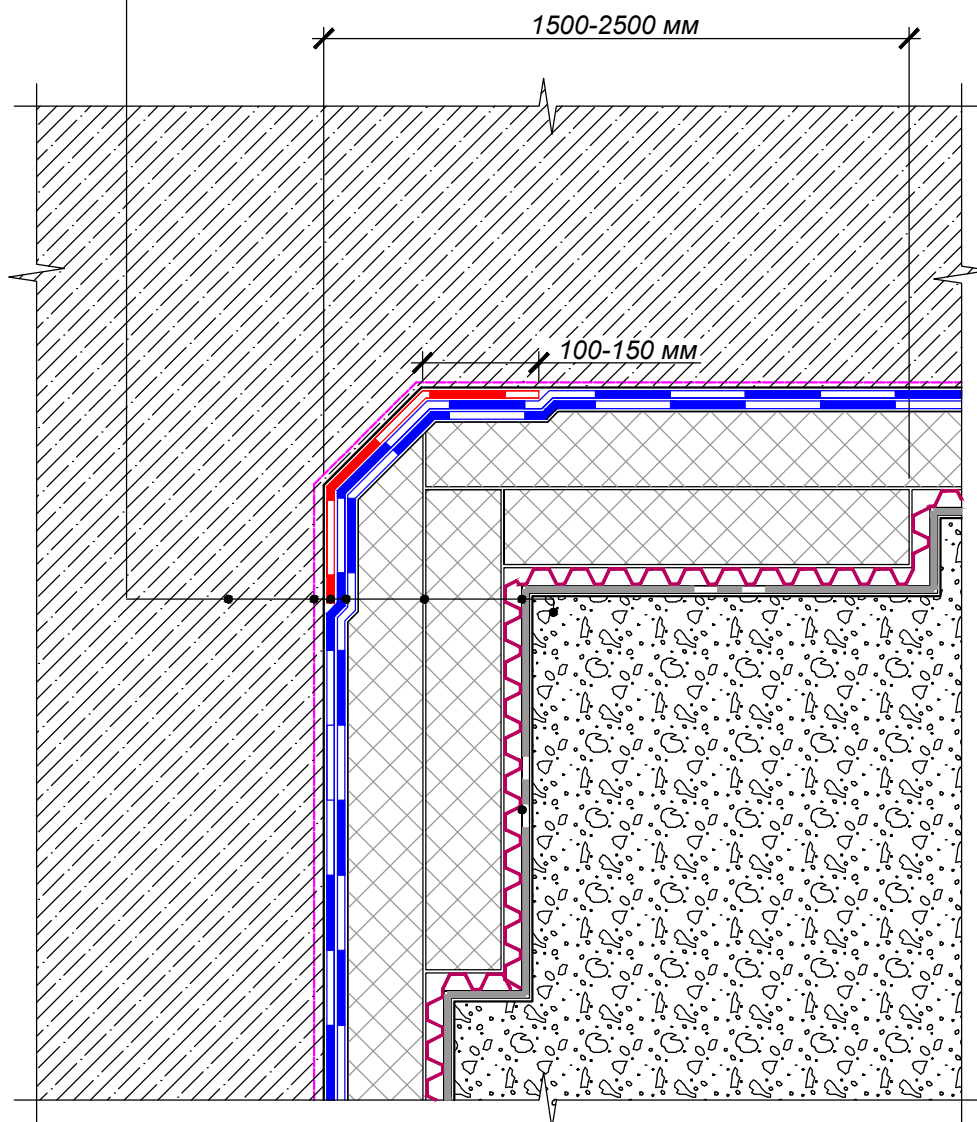
Слой усиления Техноэласт ЭПП

Гидроизоляционная мембрана Техноэласт ЭПП 2 слоя

Экструзионный пенополистирол CARBON ECO 2 слоя

Профилированная мембрана PLANTER гео

Грунт обратной засыпки



*-альтернативные материалы: «Граймер битумный эмульсионный №04».

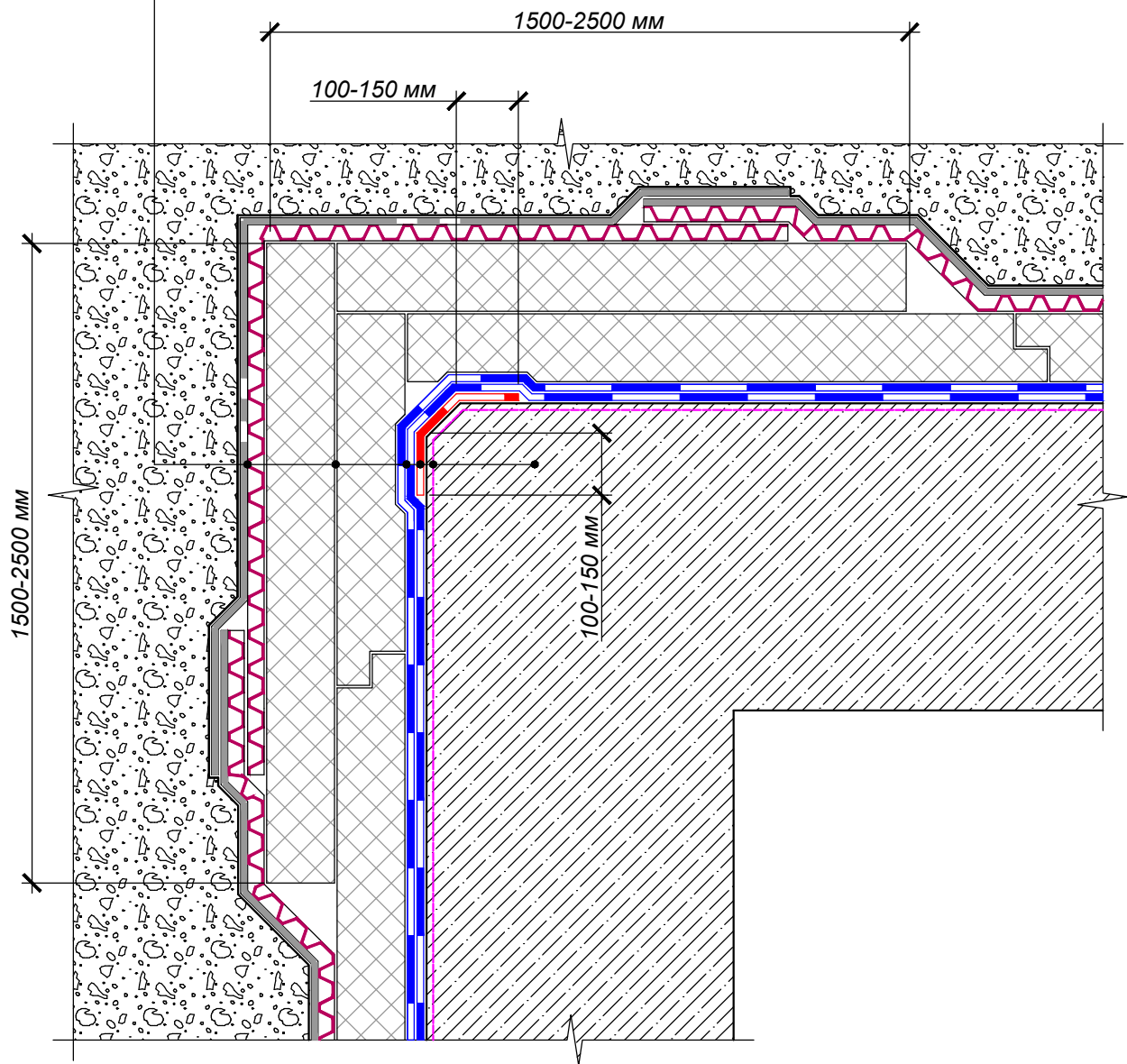
Изм.	Кол.уч.	Лист	№ док.	Подпись	Дата

Внутренний угол

Лист

17

- Грунт обратной засыпки
- Профилированная мембрана PLANTER geo
- Экструзионный пенополистирол CARBON ECO 2 слоя
- Гидроизоляционная мембрана Техноэласт ЭПП 2 слоя
- Слой усиления Техноэласт ЭПП
- Грунтовка битумная ТехноНИКОЛЬ*
- Фундаментная стена



*-альтернативные материалы: «Граймер битумный эмульсионный №04».

Изм.	Кол.уч.	Лист	№ док.	Подпись	Дата