

ООО "ТехноНИКОЛЬ-СТРОИТЕЛЬНЫЕ СИСТЕМЫ"


*Строительные системы ТехноНИКОЛЬ
ТН-КРОВЛЯ Эксперт PIR
Альбом узлов*

Москва 2017

№ листа	Название	Шифр узла
1	Титульный лист	
2	Ведомость чертежей	
3	Ведомость чертежей (продолжение)	
4	Состав пирога. Варианты раскладки рулонов полимерных мембран.	ПК-32-01
5	Дорожка для проходов	ПК-32-02
6	Противопожарная рассечка	ПК-32-03
7	Сопряжение кровли из ПВХ и битумно-полимерных материалов	ПК-32-04
8	Водоприемная воронка	ПК-32-05
9	Внешний неорганизованный водосток	ПК-32-06
10	Внешний организованный водосток	ПК-32-07
11	Аварийный перелив через парапет	ПК-32-08
12	Примыкание к вертикальным поверхностям стен и других конструкций. Вариант 1	ПК-32-09
13	Примыкание к вертикальным поверхностям стен и других конструкций. Вариант 2	ПК-32-10
14	Примыкание к выходу на крышу	ПК-32-11
15	Примыкание к парапету высотой не более 450 мм	ПК-32-12
16	Примыкание к парапету высотой более 450 мм	ПК-32-13
17	Примыкание к парапету с доутеплением	ПК-32-14
18	Примыкание к сэндвич-панели высотой не более 450 мм	ПК-32-15
19	Примыкание к сэндвич-панели высотой не более 450 мм с доутеплением	ПК-32-16
20	Примыкание к парапету с доутеплением стойки фахверка	ПК-32-17

						Строительные системы ТехноНИКОЛЬ				
Изм.	Кол.уч.	Лист	№ док.	Подпись	Дата					
						ТН-КРОВЛЯ Эксперт PIR		Стадия	Лист	Листов
								Р	2	37
						Ведомость чертежей				

№	Название	Шифр
21	Примыкание к зенитному фонарю или люку дымоудаления	ПК-32-18
22	Примыкание к зенитному дымоудаления. Вариант 2	ПК-32-19
23	Примыкание к трубе малого сечения	ПК-32-20
24	Примыкание к трубным проходкам	ПК-32-21
25	Примыкание к пучку труб	ПК-32-22
26	Кровельный аэратор (флюгарка)	ПК-32-23
27	Примыкание к горячей трубе	ПК-32-24
28	Примыкание к выпуску электрического кабеля	ПК-32-25
29	Опора под оборудование	ПК-32-26
30	Колонна из металлопроката, проходящая через крышу. Вариант 1	ПК-32-27
31	Деформационный шов	ПК-32-28
32	Деформационный разделитель. Вариант 1	ПК-32-29
33	Деформационный разделитель. Вариант 2	ПК-32-30
34	Деформационный шов в примыкании к стене. Вариант 1	ПК-32-31
35	Деформационный шов в примыкании к стене. Вариант 2	ПК-32-32
36	Примыкания кровли к элементам молниезащиты. Вариант 1	ПК-32-33
37	Примыкания кровли к элементам молниезащиты. Вариант 2	ПК-32-34

						Строительные системы ТехноНИКОЛЬ			
Изм.	Кол.уч.	Лист	№ док.	Подпись	Дата				
						ТН-КРОВЛЯ Эксперт PIR	Стадия	Лист	Листов
							Р	3	37
						Ведомость чертежей (продолжение)			

Полимерная мембрана LOGICROOF V-GR FB

Клеевой состав LOGICROOF Spray Клей контактный

Плиты клиновидные PIR SLOPE CXM/CXM

Клеевой состав LOGICROOF Spray Клей-пена

Плиты теплоизоляционные PIR CXM/CXM

Клеевой состав LOGICROOF Spray Клей-пена

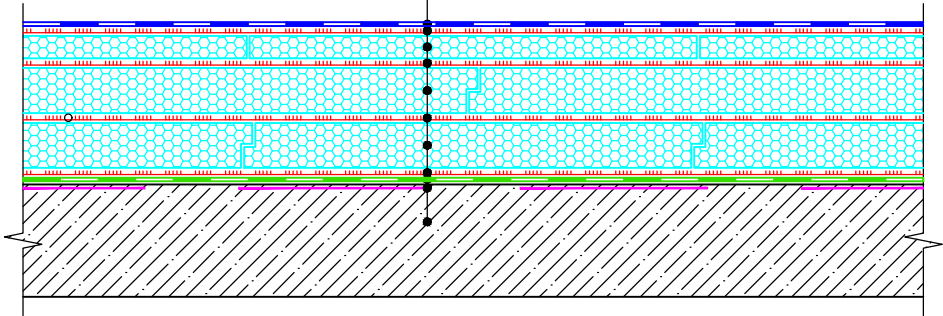
Плиты теплоизоляционные PIR CXM/CXM

Клеевой состав LOGICROOF Spray Клей-пена

Пароизоляционный слой Унифлекс С ЭМС

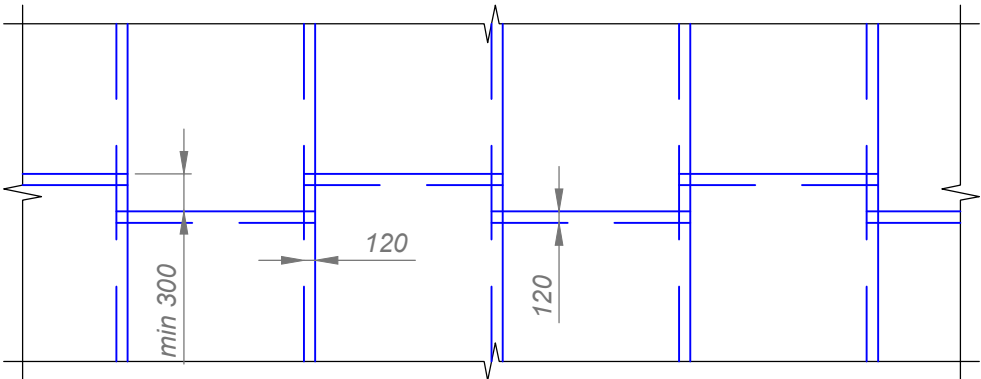
Грунтовка битумная ТЕХНОНИКОЛЬ

Железобетонное основание

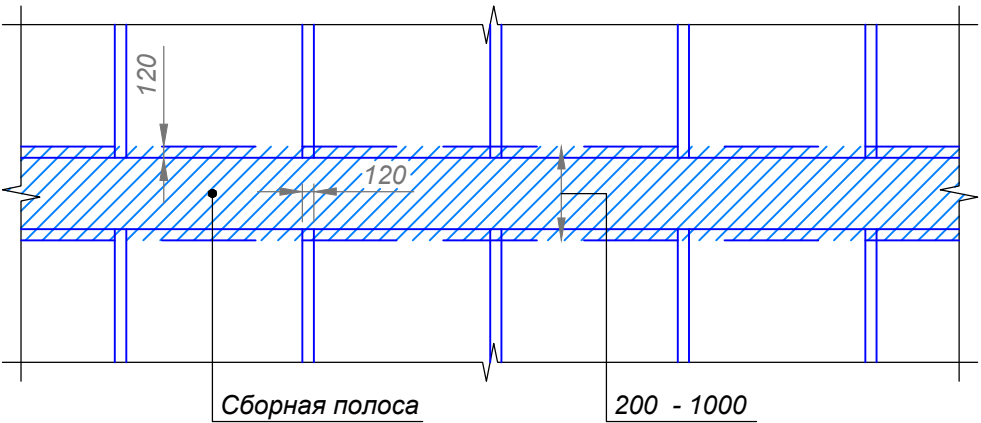


Варианты раскладки рулонов полимерных мембран

А) Раскладка рулонов со смещением торцевых нахлестов

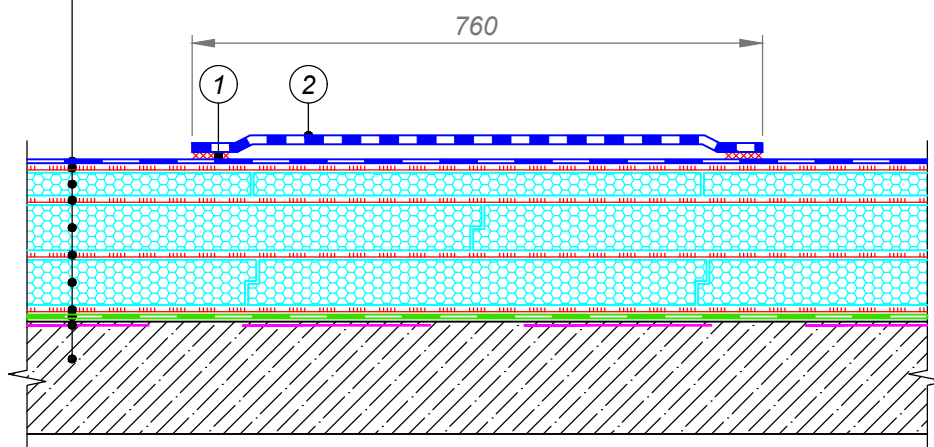


Б)* Раскладка рулонов с устройством сборной полосы

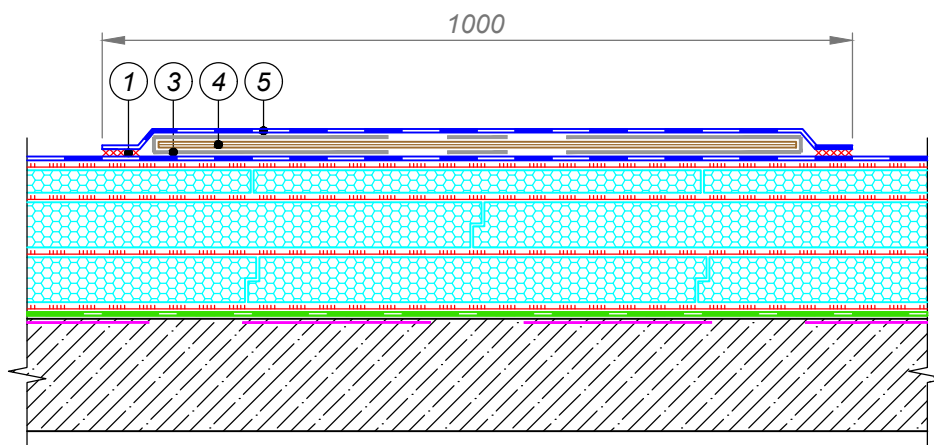


Вариант 1. Устройство дорожки для проходов из готовых элементов LOGICROOF Walkway Puzzle

Полимерная мембрана LOGICROOF V-GR FB
Клеевой состав LOGICROOF Spray Клей контактный
Плиты клиновидные PIR SLOPE CXM/CXM
Клеевой состав LOGICROOF Spray Клей-пена
Плиты теплоизоляционные PIR CXM/CXM
Клеевой состав LOGICROOF Spray Клей-пена
Плиты теплоизоляционные PIR CXM/CXM
Клеевой состав LOGICROOF Spray Клей-пена
Пароизоляционный слой Унифлекс С ЭМС
Грунтовка битумная ТЕХНОНИКОЛЬ
Железобетонное основание



Вариант 2. Устройство дорожки для проходов традиционным методом



- | | |
|-------------------------------------------------------------------------------|-------------------------------------------|
| ① Сварной шов 30 мм | ④ OSB-3 толщиной 9-12 мм |
| ② Готовые элементы LOGICROOF Walkway Puzzle | ⑤ Рулонная пешеходная дорожка ТехноНИКОЛЬ |
| ③ Геотекстиль иглопробивной термообработанный ТехноНИКОЛЬ развесом 300 г/кв.м | |

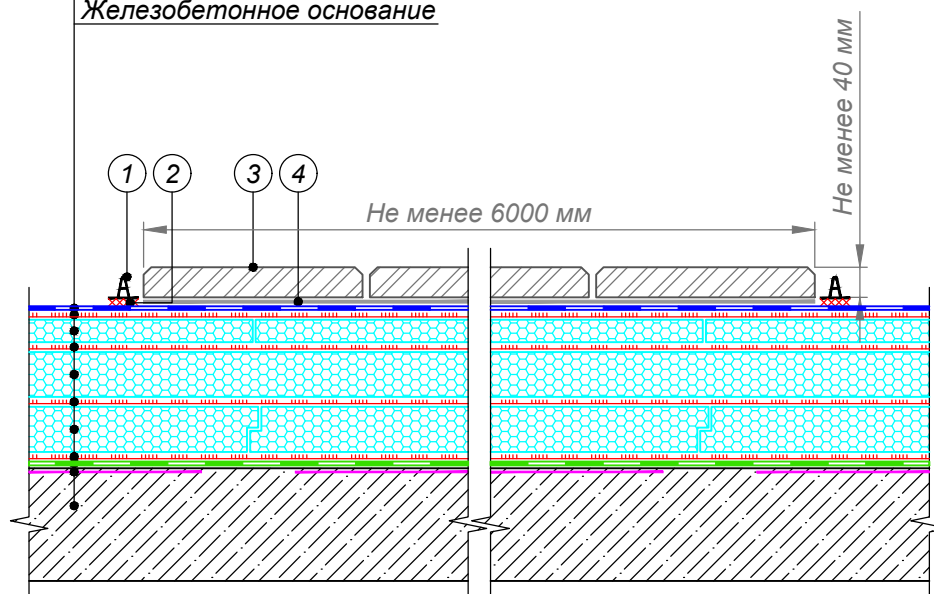
Изм.	Кол.уч.	Лист	№ док.	Подпись	Дата

Дорожка для проходов

Лист

5

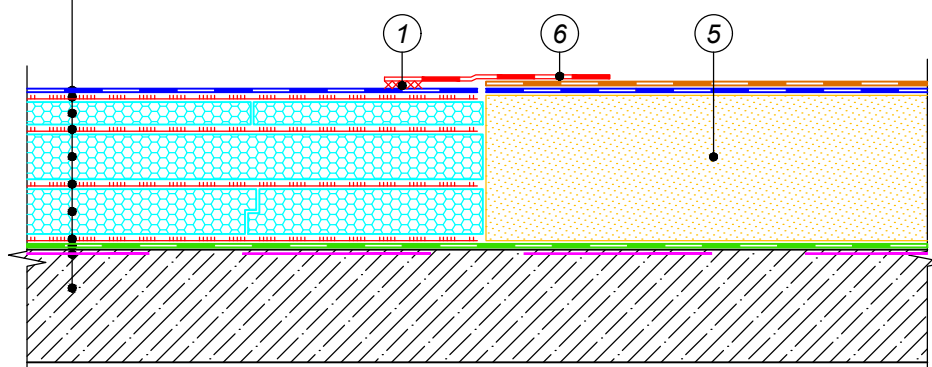
Полимерная мембрана LOGICROOF V-GR FB
Клеевой состав LOGICROOF Spray Клей контактный
Плиты клиновидные PIR SLOPE CXM/CXM
Клеевой состав LOGICROOF Spray Клей-пена
Плиты теплоизоляционные PIR CXM/CXM
Клеевой состав LOGICROOF Spray Клей-пена
Плиты теплоизоляционные PIR CXM/CXM
Клеевой состав LOGICROOF Spray Клей-пена
Пароизоляционный слой Унифлекс С ЭМС
Грунтовка битумная ТЕХНОНИКОЛЬ
Железобетонное основание



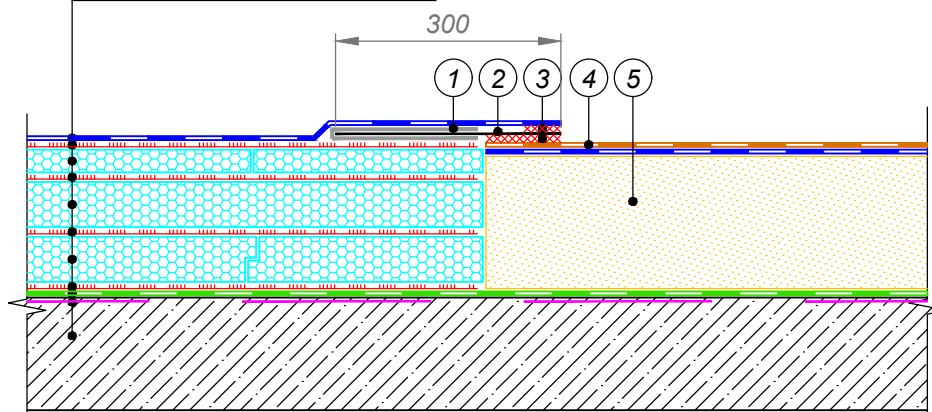
- ① А-профиль*
- ② Сварной шов 30 мм
- ③ Защитное покрытие из плитных материалов группы горючести НГ,
с маркой по морозостойкости не ниже 100 и толщиной не менее 40 мм
- ④ Геотекстиль иглопробивной термообработанный ТехноНИКОЛЬ развесом 300 г/кв.м

Изм.	Кол.уч.	Лист	№ док.	Подпись	Дата

Железобетонное основание

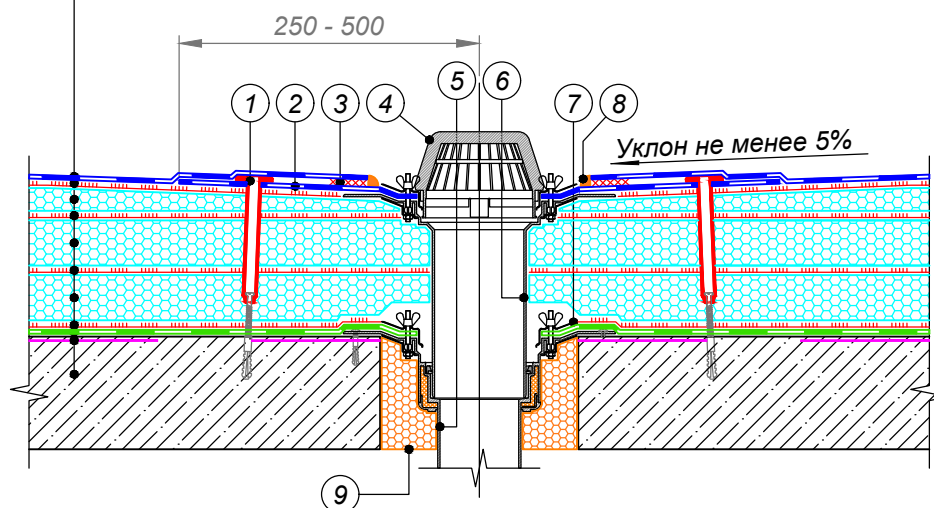


Железобетонное основание



- ⑤ Теплоизоляционный слой и основание под гидроизоляцию из битумно-полимерного материала
- ⑥ Полоса из битумосовместимой полимерной мембраны шириной 150 - 250 мм

Полимерная мембрана LOGICROOF V-GR FB
Клеевой состав LOGICROOF Spray Клей контактный
Плиты клиновидные PIR SLOPE CXM/CXM
Клеевой состав LOGICROOF Spray Клей-пена
Плиты теплоизоляционные PIR CXM/CXM
Клеевой состав LOGICROOF Spray Клей-пена
Плиты теплоизоляционные PIR CXM/CXM
Клеевой состав LOGICROOF Spray Клей-пена
Пароизоляционный слой Унифлекс С ЭМС
Грунтовка битумная ТЕХНОНИКОЛЬ
Железобетонное основание



- ① Телескопический крепеж ТехноНИКОЛЬ
- ② Фартук 1000 мм x 1000 мм из полимерной мембраны LOGICROOF V-RP
- ③ Сварной шов 30 мм
- ④ Листвоуловитель
- ⑤ Водоприемная воронка ТехноНИКОЛЬ
- ⑥ Надставной элемент
- ⑦ Обжимной фланец
- ⑧ Швы обработать жидким ПВХ
- ⑨ Монтажная пена

ПРИМЕЧАНИЯ

1. Предусмотреть увеличение уклона к воронке до 5% в радиусе не менее 500 мм вокруг нее.
2. Рекомендуется предусматривать заглубление воронки на 20-30 мм относительно уровня кровли.

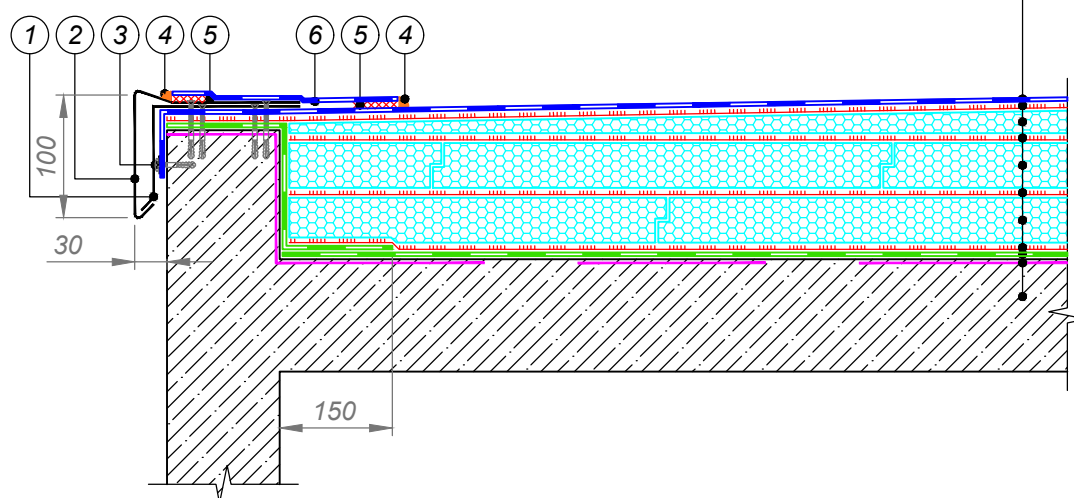
Изм.	Кол.уч.	Лист	№ док.	Подпись	Дата

Водоприемная воронка

Лист

8

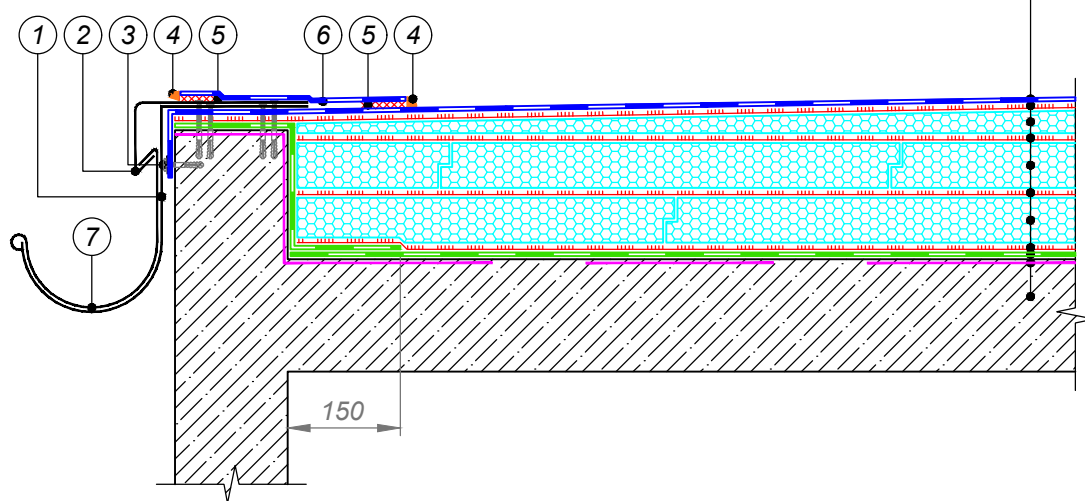
Полимерная мембрана LOGICROOF V-GR FB
Клеевой состав LOGICROOF Spray Клей контактный
Плиты клиновидные PIR SLOPE CXM/CXM
Клеевой состав LOGICROOF Spray Клей-пена
Плиты теплоизоляционные PIR CXM/CXM
Клеевой состав LOGICROOF Spray Клей-пена
Плиты теплоизоляционные PIR CXM/CXM
Клеевой состав LOGICROOF Spray Клей-пена
Пароизоляционный слой Унифлекс С ЭМС
Грунтовка битумная ТЕХНОНИКОЛЬ
Железобетонное основание



- ① Крепежный элемент из оцинкованной стали устанавливать с шагом 600 мм
- ② Капельник из жести с ПВХ-покрытием
- ③ Мембрану крепить саморезами с шайбой с шагом 200 мм
- ④ Швы обработать жидким ПВХ
- ⑤ Сварной шов 30 мм
- ⑥ Полимерная мембрана LOGICROOF V-RP

Изм.	Кол.уч.	Лист	№ док.	Подпись	Дата

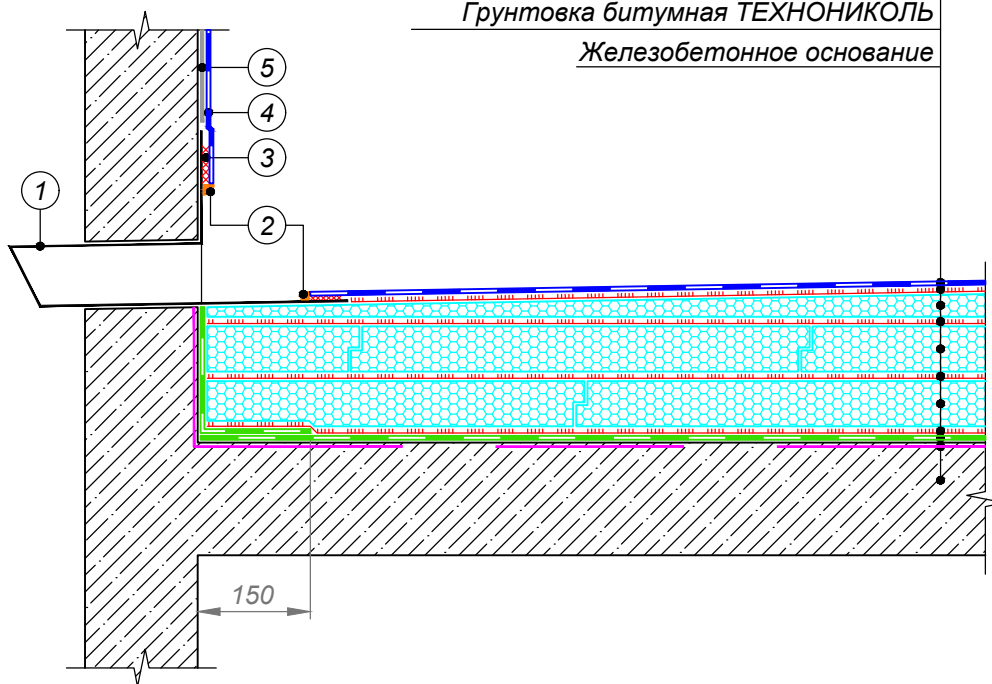
Полимерная мембрана LOGICROOF V-GR FB
Клеевой состав LOGICROOF Spray Клей контактный
Плиты клиновидные PIR SLOPE CXM/CXM
Клеевой состав LOGICROOF Spray Клей-пена
Плиты теплоизоляционные PIR CXM/CXM
Клеевой состав LOGICROOF Spray Клей-пена
Плиты теплоизоляционные PIR CXM/CXM
Клеевой состав LOGICROOF Spray Клей-пена
Пароизоляционный слой Унифлекс С ЭМС
Грунтовка битумная ТЕХНОНИКОЛЬ
Железобетонное основание



- ① Крепежный элемент из оцинкованной стали устанавливать с шагом 600 мм
- ② Капельник из жести с ПВХ-покрытием
- ③ Мембрану крепить саморезами с шайбой с шагом 200 мм
- ④ Швы обработать жидким ПВХ
- ⑤ Сварной шов 30 мм
- ⑥ Полимерная мембрана LOGICROOF V-RP
- ⑦ Металлический водосточный желоб

Изм.	Кол.уч.	Лист	№ док.	Подпись	Дата

Полимерная мембрана LOGICROOF V-GR FB
Клеевой состав LOGICROOF Spray Клей контактный
Плиты клиновидные PIR SLOPE CXM/CXM
Клеевой состав LOGICROOF Spray Клей-пена
Плиты теплоизоляционные PIR CXM/CXM
Клеевой состав LOGICROOF Spray Клей-пена
Плиты теплоизоляционные PIR CXM/CXM
Клеевой состав LOGICROOF Spray Клей-пена
Пароизоляционный слой Унифлекс С ЭМС
Грунтовка битумная ТЕХНОНИКОЛЬ
Железобетонное основание



- ① Переливная воронка из ПВХ
- ② Швы обработать жидким ПВХ
- ③ Сварной шов 30 мм
- ④ Полимерная мембрана LOGICROOF V-RP
- ⑤ Геотекстиль иглопробивной термообработанный ТехноНИКОЛЬ 300 г/кв.м

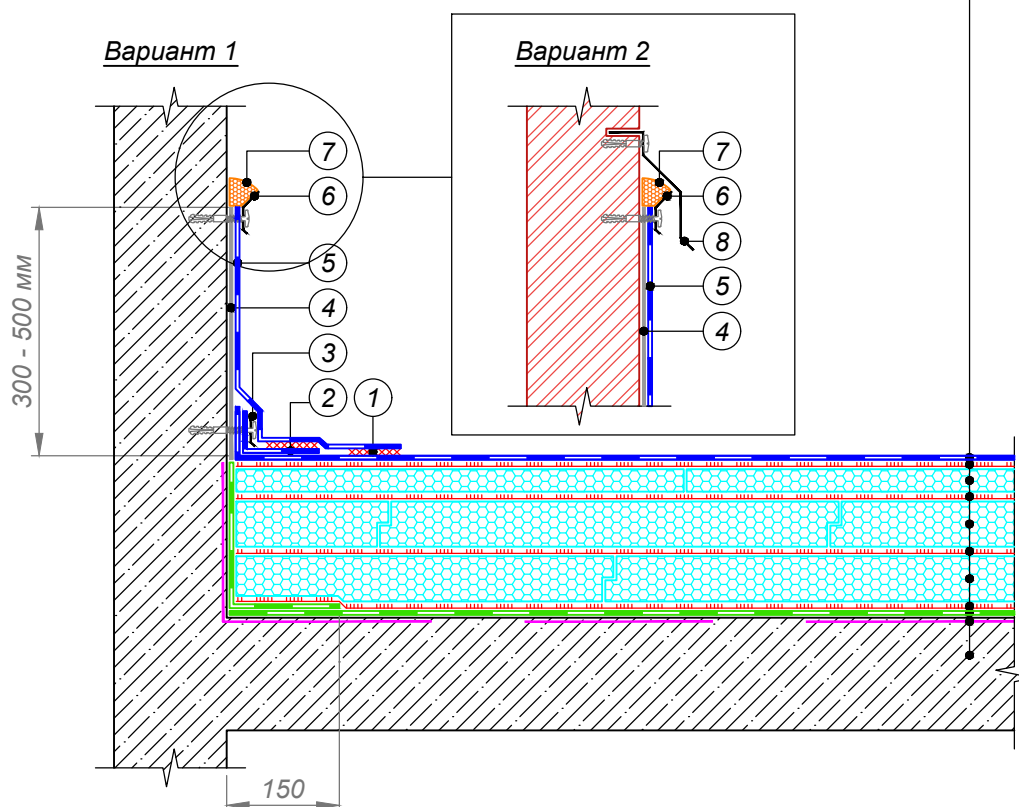
Изм.	Кол.уч.	Лист	№ док.	Подпись	Дата

Перелив через парапет

Лист

11

Полимерная мембрана LOGICROOF V-GR FB
Клеевой состав LOGICROOF Spray Клей контактный
Плиты клиновидные PIR SLOPE CXM/CXM
Клеевой состав LOGICROOF Spray Клей-пена
Плиты теплоизоляционные PIR CXM/CXM
Клеевой состав LOGICROOF Spray Клей-пена
Плиты теплоизоляционные PIR CXM/CXM
Клеевой состав LOGICROOF Spray Клей-пена
Пароизоляционный слой Унифлекс С ЭМС
Грунтовка битумная ТЕХНОНИКОЛЬ
Железобетонное основание



- | | |
|-------------------------------------------------------------------------------|----------------------------------------------------------------------------------------|
| ① Сварной шов 30 мм | ⑤ Полимерная мембрана LOGICROOF V-RP |
| ② Полимерная мембрана шириной 130 мм | ⑥ Краевая рейка ТехноНИКОЛЬ крепить саморезами с шагом 200 мм |
| ③ Прижимная рейка ТехноНИКОЛЬ | ⑦ Герметик ТехноНИКОЛЬ ПУ |
| ④ Геотекстиль иглопробивной термообработанный ТехноНИКОЛЬ развесом 300 г/кв.м | ⑧ Отлив из оцинкованной стали крепить саморезами с резиновой шайбой с шагом 200-250 мм |

ПРИМЕЧАНИЯ

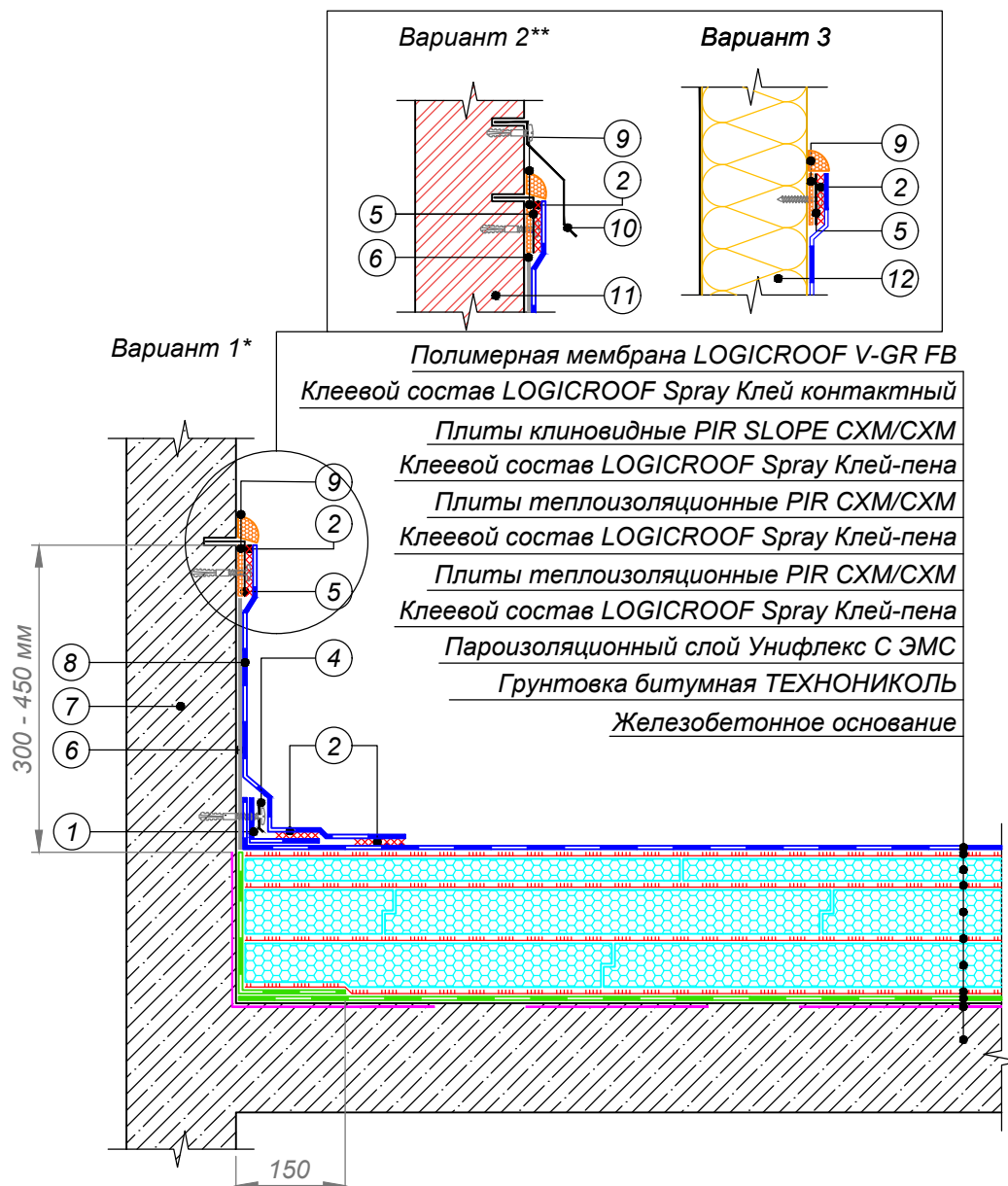
1. Пароизоляционный слой заводить выше уровня теплоизоляции.
2. Вариант 1 применять для ровных шероховатых поверхностей.
3. Вариант 2 применять для поверхностей, выполненных из штучных материалов.

Изм.	Кол.уч.	Лист	№ док.	Подпись	Дата

Примыкание к вертикальным поверхностям стен и других конструкций

Лист

12



- | | |
|---------------------------------------------------------------------------------------------------------|----------------------------------------------------------------------------------------|
| ① Армированная полимерная мембрана шириной 130 мм | ⑧ Армированная полимерная мембрана ТЕХНОНИКОЛЬ по проекту |
| ② Сварной шов 30 мм | ⑨ Герметик ТЕХНОНИКОЛЬ ПУ |
| ③ Телескопический крепежный элемент ТЕХНОНИКОЛЬ*** | ⑩ Отлив из оцинкованной стали крепить саморезами с резиновой шайбой с шагом 200-250 мм |
| ④ Прижимная рейка ТЕХНОНИКОЛЬ | ⑪ Основание из штучных материалов |
| ⑤ Металлический профиль с ПВХ-покрытием | ⑫ Стеновая сэндвич-панель |
| ⑥ Геотекстиль изглопробивной термообработанный ТЕХНОНИКОЛЬ 300 г/кв.м | |
| ⑦ Ж.б. основание, оштукатуренное ц.п. раствором М200 по металлической сетке, зафиксированной саморезами | |

ПРИМЕЧАНИЯ

* Вариант 1 применять для ровных шероховатых поверхностей.

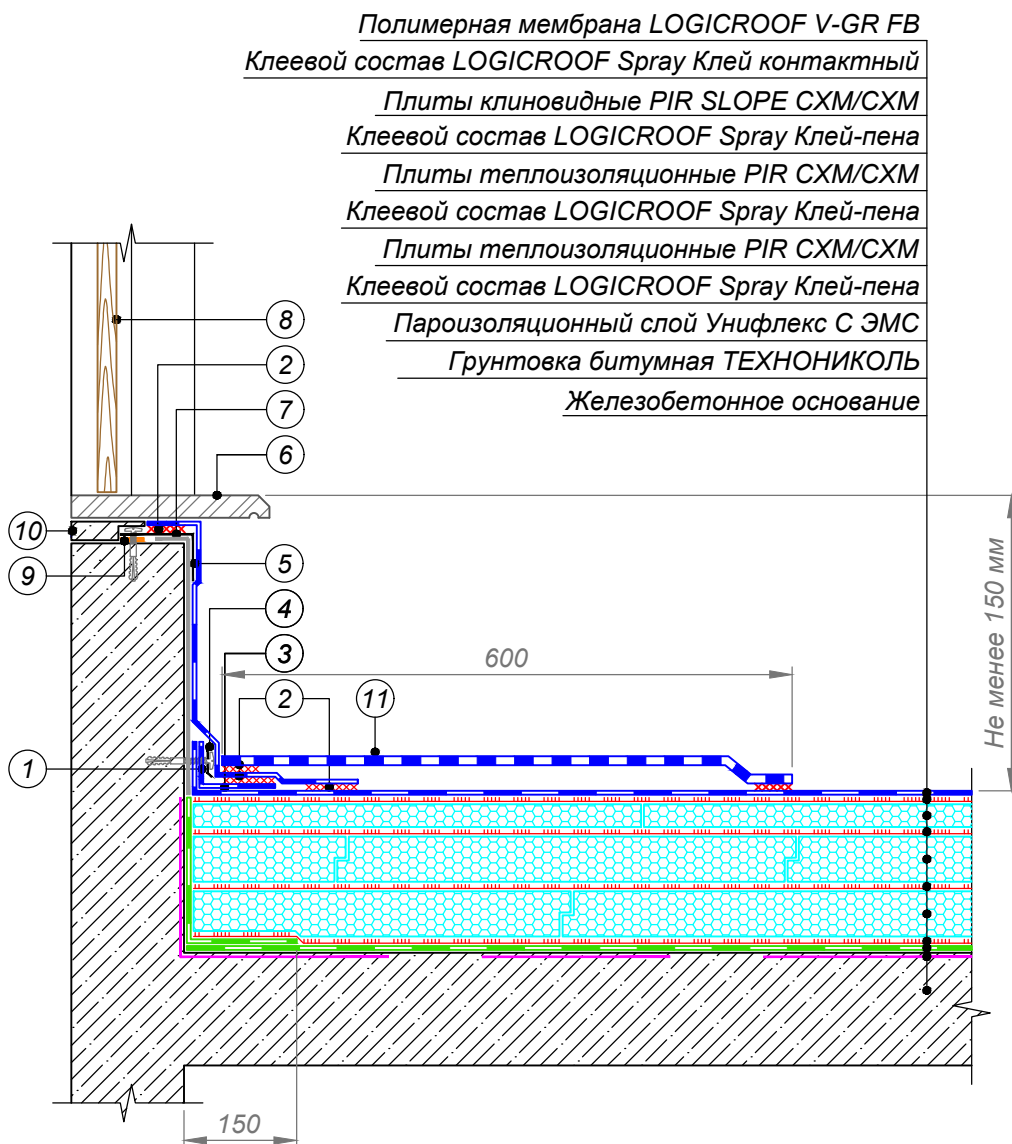
** Вариант 2 применять для поверхностей, выполненных из штучных материалов.

Изм.	Кол.уч.	Лист	№ док.	Подпись	Дата

Примыкание к вертикальным поверхностям стен и других конструкций. Вариант 2

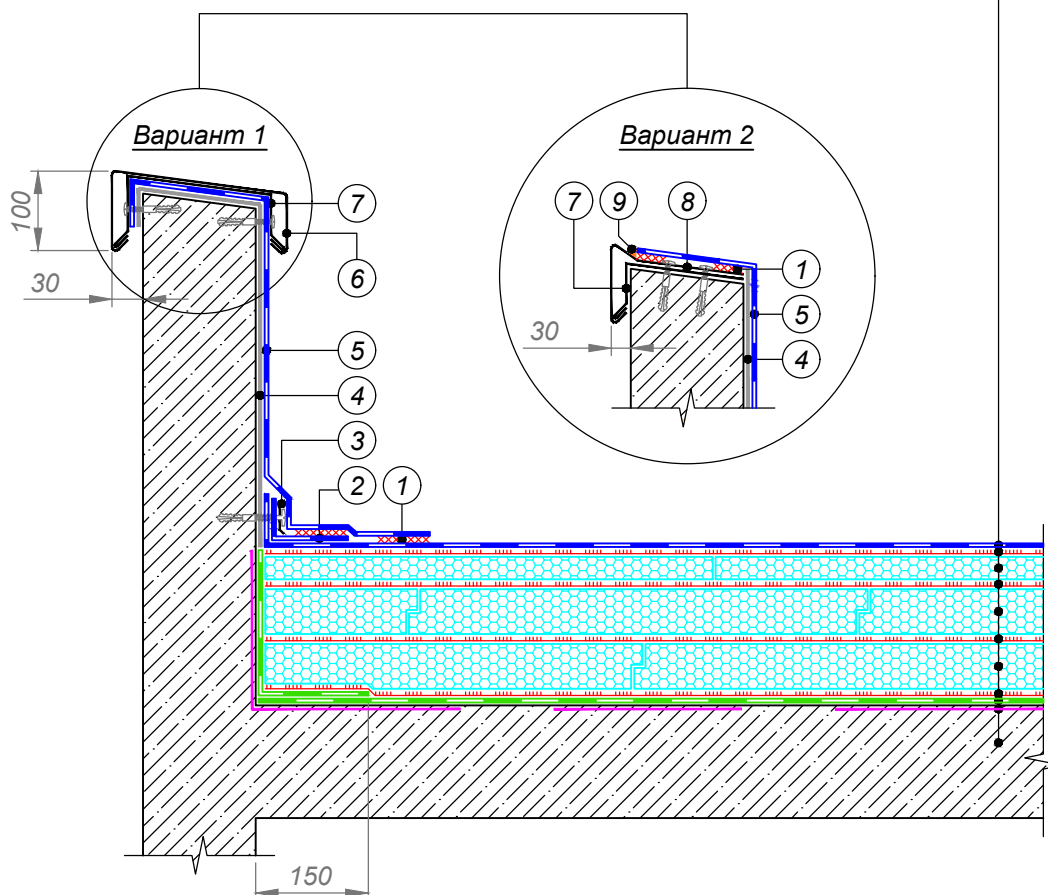
Лист

13



- | | |
|-----------------------------------------------------------|---------------------------------------------|
| ① Армированная полимерная мембрана шириной 130 мм | ⑦ Металлический уголок с ПВХ-покрытием |
| ② Сварной шов 30 мм | ⑧ Дверной блок |
| ③ Телескопический крепежный элемент ТЕХНОНИКОЛЬ* | ⑨ Герметик ТЕХНОНИКОЛЬ ПУ |
| ④ Прижимная рейка ТЕХНОНИКОЛЬ | ⑩ Цементно-песчаная смесь |
| ⑤ Армированная полимерная мембрана ТЕХНОНИКОЛЬ по проекту | ⑪ Готовые элементы LOGICROOF Walkway Puzzle |
| ⑥ Плита порога | |

Полимерная мембрана LOGICROOF V-GR FB
Клеевой состав LOGICROOF Spray Клей контактный
Плиты клиновидные PIR SLOPE CXM/CXM
Клеевой состав LOGICROOF Spray Клей-пена
Плиты теплоизоляционные PIR CXM/CXM
Клеевой состав LOGICROOF Spray Клей-пена
Плиты теплоизоляционные PIR CXM/CXM
Клеевой состав LOGICROOF Spray Клей-пена
Пароизоляционный слой Унифлекс С ЭМС
Грунтовка битумная ТЕХНОНИКОЛЬ
Железобетонное основание



- | | |
|-------------------------------------------------------------------------------|---------------------------------------|
| ① Сварной шов 30 мм | ⑤ Полимерная мембрана LOGICROOF V-RP |
| ② Полимерная мембрана шириной 130 мм | ⑥ Отлив из оцинкованной стали |
| ③ Прижимная рейка ТехноНИКОЛЬ | ⑦ Крепежный элемент |
| ④ Геотекстиль иглопробивной термообработанный ТехноНИКОЛЬ развесом 300 г/кв.м | ⑧ Металлический отлив с ПВХ-покрытием |
| | ⑨ Жидкий ПВХ |

ПРИМЕЧАНИЕ

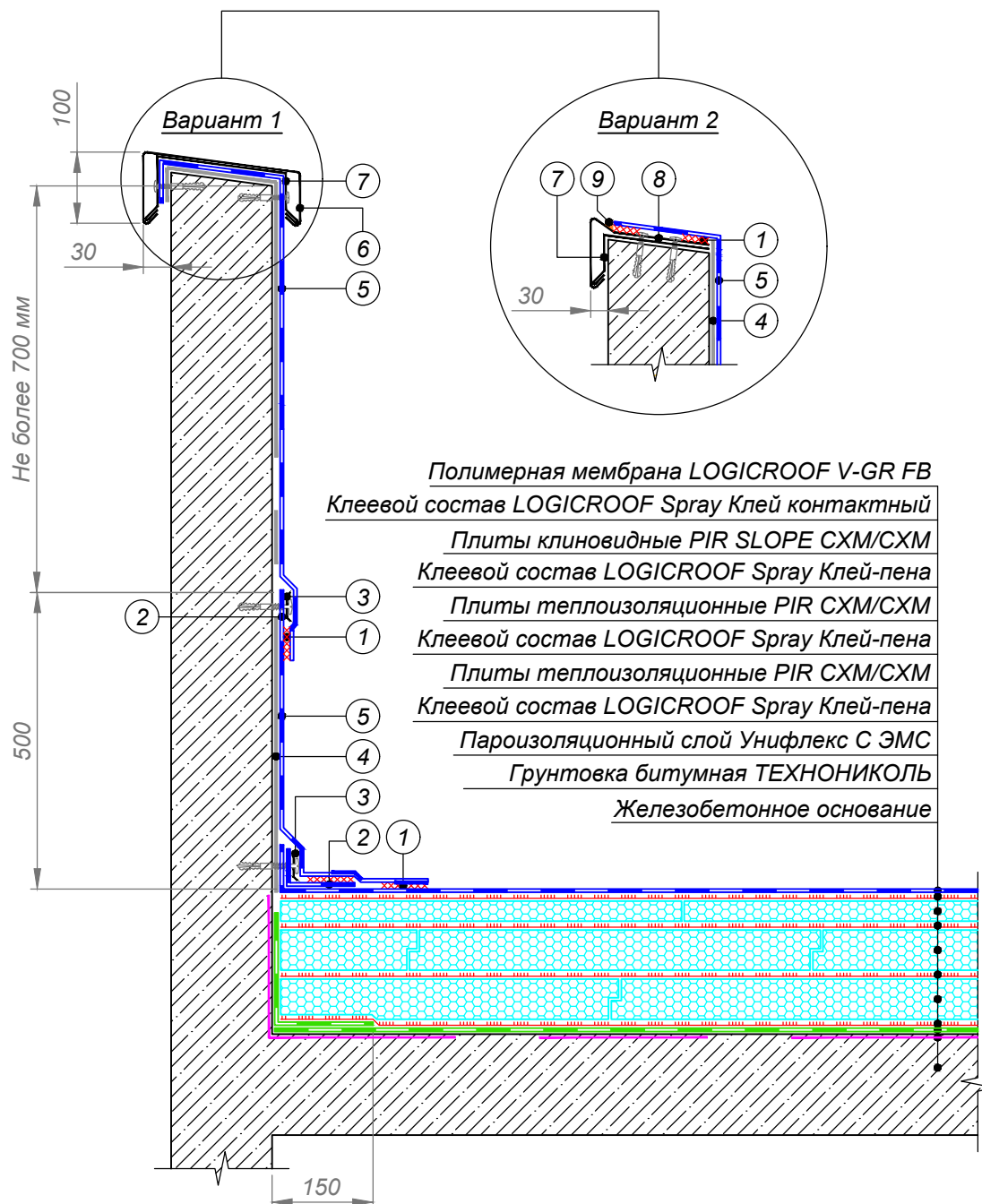
1. Пароизоляционный слой заводить выше уровня теплоизоляции.

Изм.	Кол.уч.	Лист	№ док.	Подпись	Дата

Примыкание к парапету высотой не более 500 мм

Лист

15



Полимерная мембрана LOGICROOF V-GR FB
 Клеевой состав LOGICROOF Spray Клей контактный
 Плиты клиновидные PIR SLOPE CXM/CXM
 Клеевой состав LOGICROOF Spray Клей-пена
 Плиты теплоизоляционные PIR CXM/CXM
 Клеевой состав LOGICROOF Spray Клей-пена
 Плиты теплоизоляционные PIR CXM/CXM
 Клеевой состав LOGICROOF Spray Клей-пена
 Пароизоляционный слой Унифлекс С ЭМС
 Грунтовка битумная ТЕХНОНИКОЛЬ
 Железобетонное основание

- | | |
|-------------------------------------------------------------------------------|---------------------------------------|
| ① Сварной шов 30 мм | ⑤ Полимерная мембрана LOGICROOF V-RP |
| ② Полимерная мембрана шириной 130 мм | ⑥ Отлив из оцинкованной стали |
| ③ Прижимная рейка ТехноНИКОЛЬ | ⑦ Крепежный элемент |
| ④ Геотекстиль иглопробивной термообработанный ТехноНИКОЛЬ развесом 300 г/кв.м | ⑧ Металлический отлив с ПВХ-покрытием |
| | ⑨ Жидкий ПВХ |

ПРИМЕЧАНИЕ

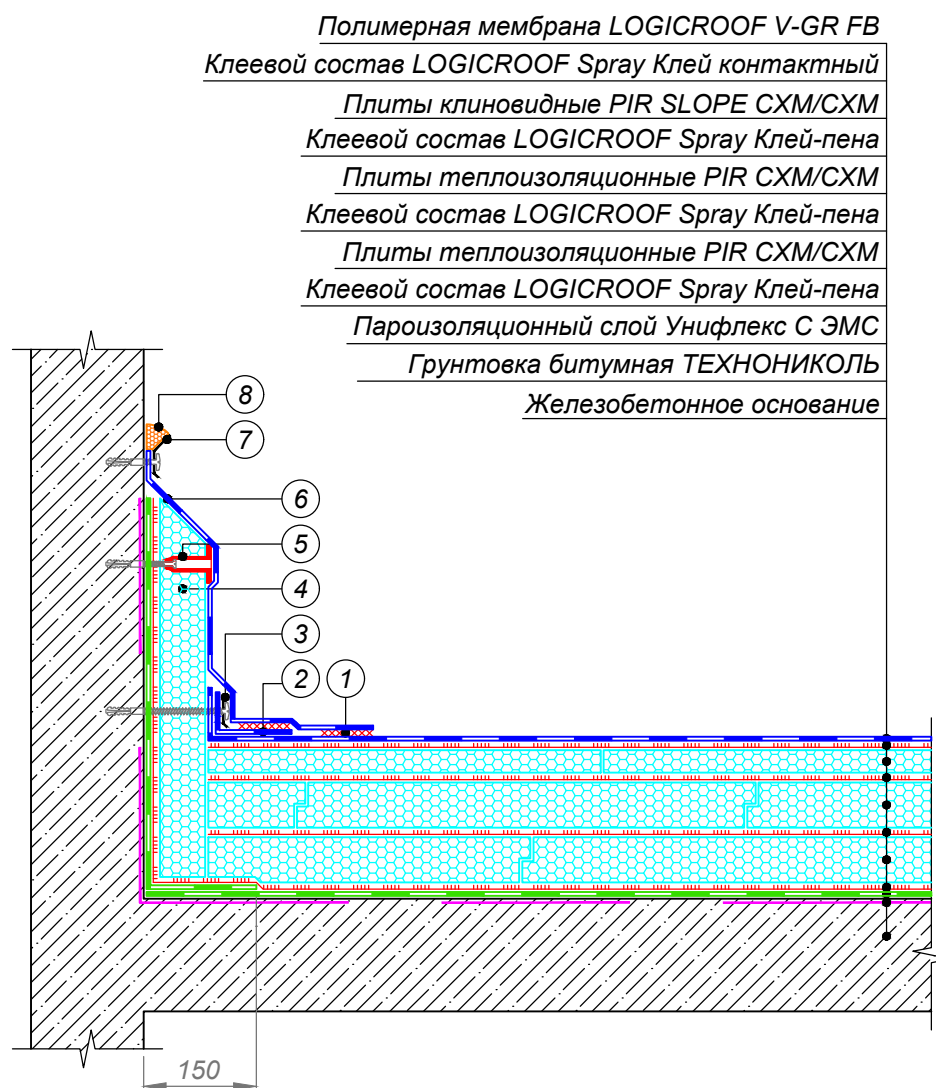
1. Пароизоляционный слой заводить выше уровня теплоизоляции.

Изм.	Кол.уч.	Лист	№ док.	Подпись	Дата

Примыкание к парапету высотой более 500 мм

Лист

16



- ① Сварной шов 30 мм
- ② Полимерная мембрана шириной 130 мм
- ③ Прижимная рейка ТехноНИКОЛЬ
- ④ Плиты теплоизоляционные PIR, кашированные стеклохолстом

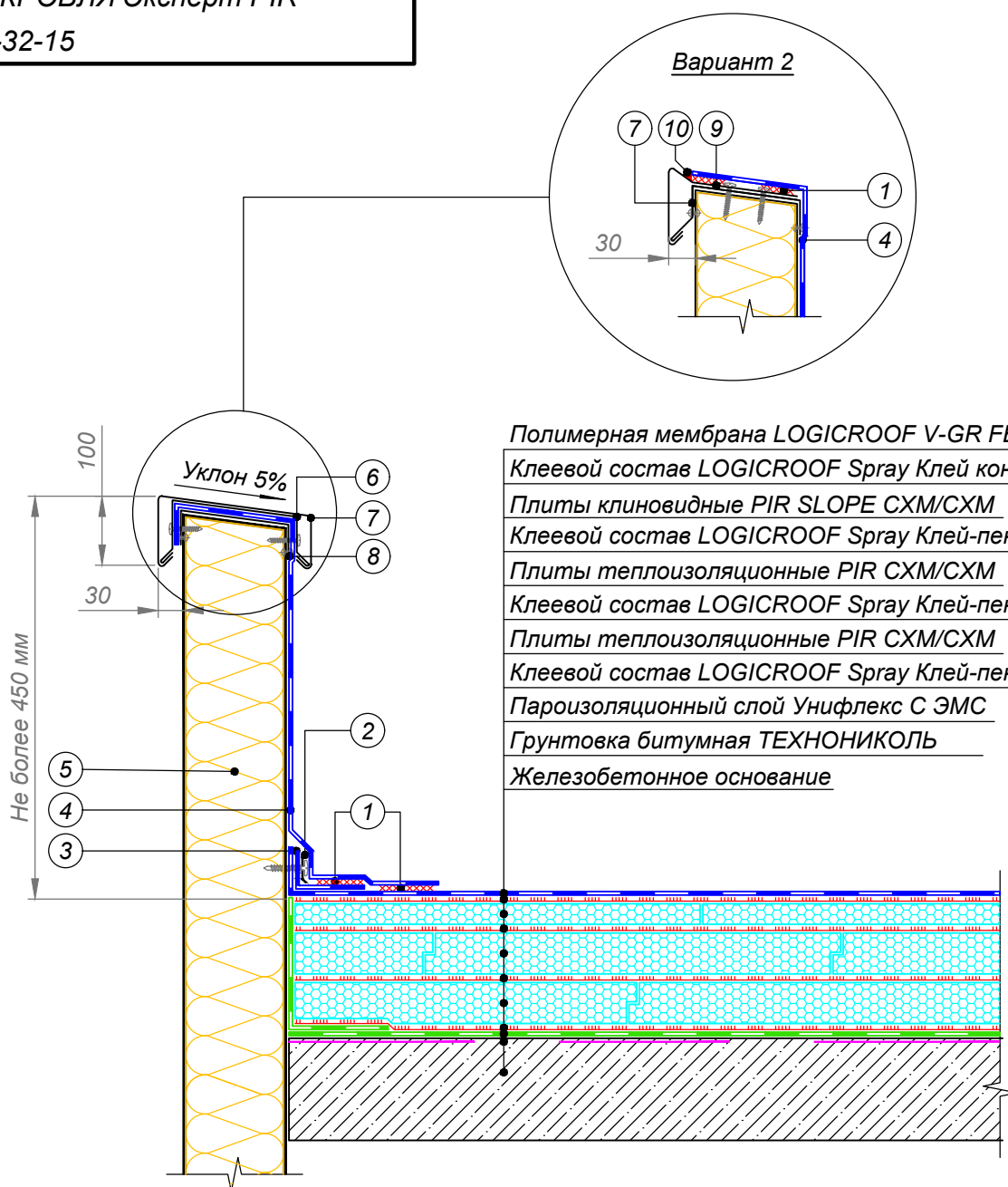
- ⑤ Телескопический крепеж ТехноНИКОЛЬ
- ⑥ Полимерная мембрана LOGICROOF V-RP
- ⑦ Краевая рейка ТехноНИКОЛЬ крепить саморезами с шагом 200 мм
- ⑧ Герметик ТехноНИКОЛЬ ПУ

Изм.	Кол.уч.	Лист	№ док.	Подпись	Дата

Примыкание к парапету с доутеплением

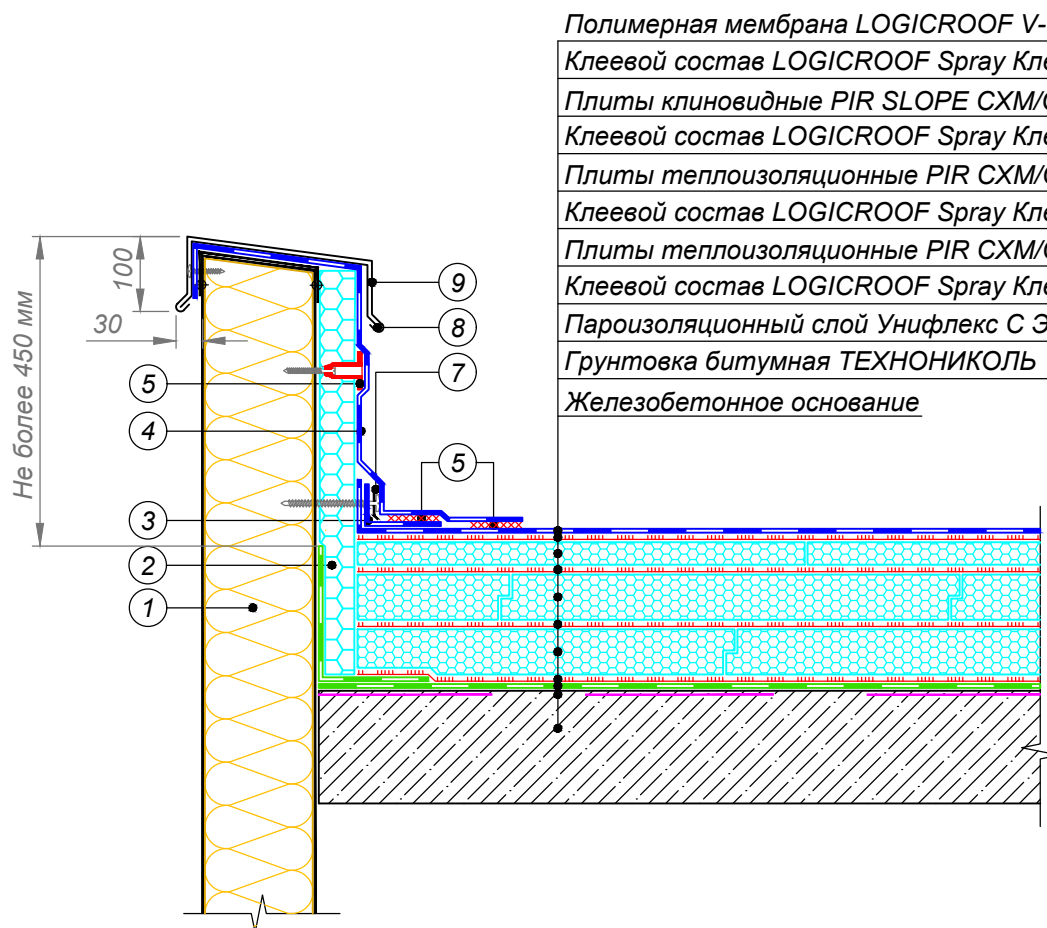
Лист

17



Полимерная мембрана LOGICROOF V-GR FB
Клеевой состав LOGICROOF Spray Клей контактный
Плиты клиновидные PIR SLOPE CXM/CXM
Клеевой состав LOGICROOF Spray Клей-пена
Плиты теплоизоляционные PIR CXM/CXM
Клеевой состав LOGICROOF Spray Клей-пена
Плиты теплоизоляционные PIR CXM/CXM
Клеевой состав LOGICROOF Spray Клей-пена
Пароизоляционный слой Унифлекс С ЭМС
Грунтовка битумная ТЕХНОНИКОЛЬ
Железобетонное основание

- | | |
|---------------------------------------------------|---------------------------------------|
| ① Сварной шов 30 мм | ⑤ Стеновая сэндвич-панель |
| ② Прижимная рейка ТЕХНОНИКОЛЬ | ⑥ Крепежный элемент |
| ③ Армированная полимерная мембрана шириной 130 мм | ⑦ Отлив из оцинкованной стали |
| ④ Полимерная мембрана ТЕХНОНИКОЛЬ по проекту | ⑧ Колпак из оцинкованной стали |
| | ⑨ Металлический отлив с ПВХ-покрытием |
| | ⑩ Жидкий ПВХ |



Полимерная мембрана LOGICROOF V-GR FB
Клеевой состав LOGICROOF Spray Клей контактный
Плиты клиновидные PIR SLOPE CXM/CXM
Клеевой состав LOGICROOF Spray Клей-пена
Плиты теплоизоляционные PIR CXM/CXM
Клеевой состав LOGICROOF Spray Клей-пена
Плиты теплоизоляционные PIR CXM/CXM
Клеевой состав LOGICROOF Spray Клей-пена
Пароизоляционный слой Унифлекс С ЭМС
Грунтовка битумная ТЕХНОНИКОЛЬ
Железобетонное основание

- | | |
|-----------------------------------------------------------|--------------------------------------|
| ① Стеновая сэндвич-панель | ⑤ Телескопический крепеж ТехноНИКОЛЬ |
| ② Плиты теплоизоляционные PIR ТЕХНОНИКОЛЬ | ⑥ Сварной шов 30 мм |
| ③ Армированная полимерная мембрана шириной 130 мм | ⑦ Прижимная рейка ТЕХНОНИКОЛЬ |
| ④ Армированная полимерная мембрана ТЕХНОНИКОЛЬ по проекту | ⑧ Крепежный элемент |
| | ⑨ Отлив из оцинкованной стали |

ПРИМЕЧАНИЯ

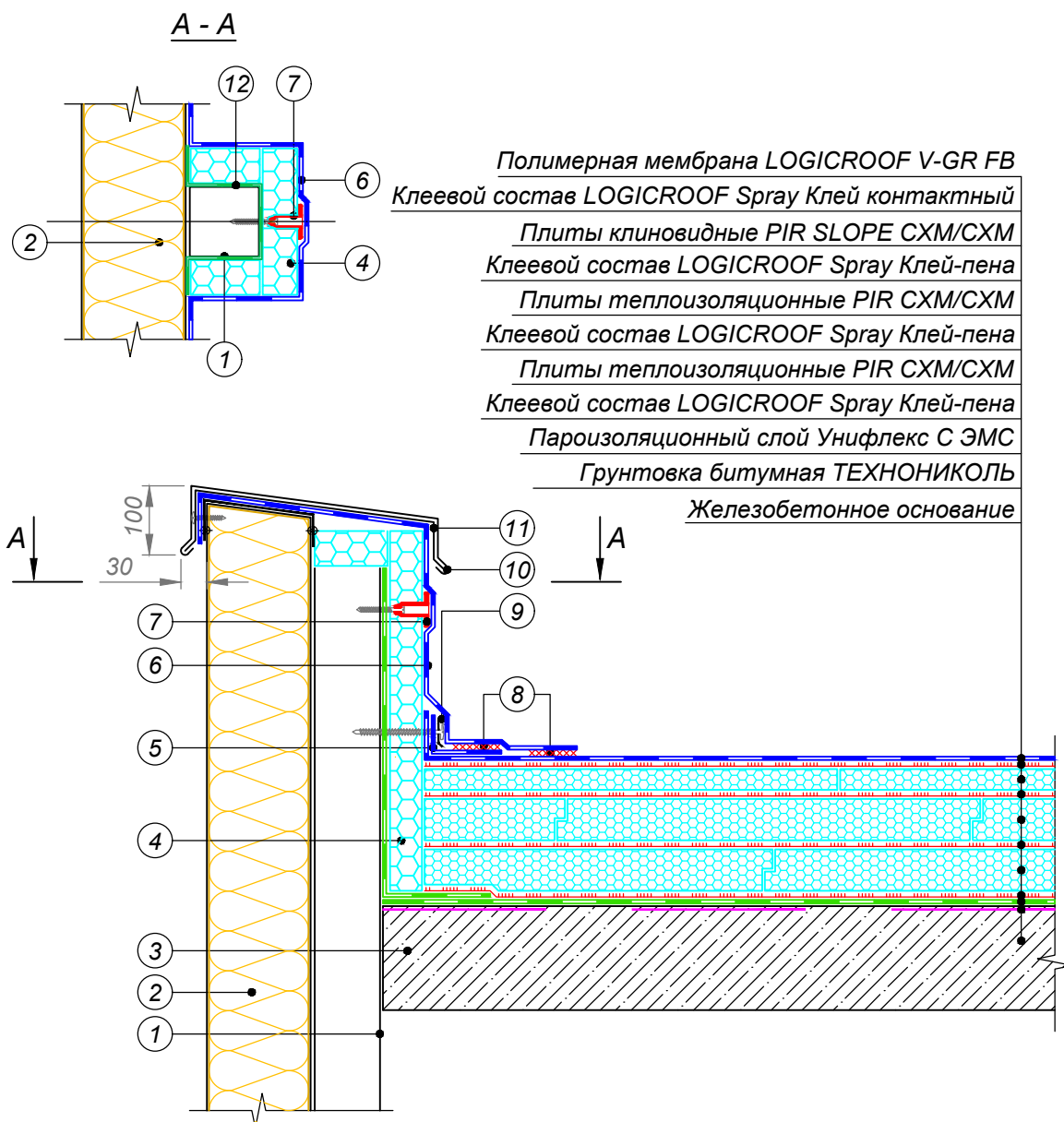
Если высота парапета составляет более 450 мм, необходимо использовать "скрытый карман" с прижимной рейкой

Изм.	Кол.уч.	Лист	№ док.	Подпись	Дата

Примыкание к сэндвич-панели высотой не более 450 мм с доутеплением

Лист

19



- | | |
|-----------------------------------------------------------|---------------------------------------------------------------------|
| ① Стойка фахверка | ⑦ Телескопический крепежный элемент ТЕХНОНИКОЛЬ* |
| ② Стеновая сэндвич-панель | ⑧ Сварной шов 30 мм |
| ③ Ж.б. основание | ⑨ Прижимная рейка ТЕХНОНИКОЛЬ |
| ④ Плиты теплоизоляционные PIR ТЕХНОНИКОЛЬ | ⑩ Отлив из оцинкованной стали крепить саморезами с шагом 200-250 мм |
| ⑤ Армированная полимерная мембрана шириной 130 мм | ⑪ Крепежный элемент |
| ⑥ Армированная полимерная мембрана ТЕХНОНИКОЛЬ по проекту | ⑫ Пароизоляционный слой |

ПРИМЕЧАНИЯ

* вместо телескопического крепежного элемента возможна установка стальной прижимной рейки и телескопического крепежа для индукции, см. лист 31
если высота парапета составляет более 450 мм, необходимо использовать "скрытый карман" с прижимной рейкой

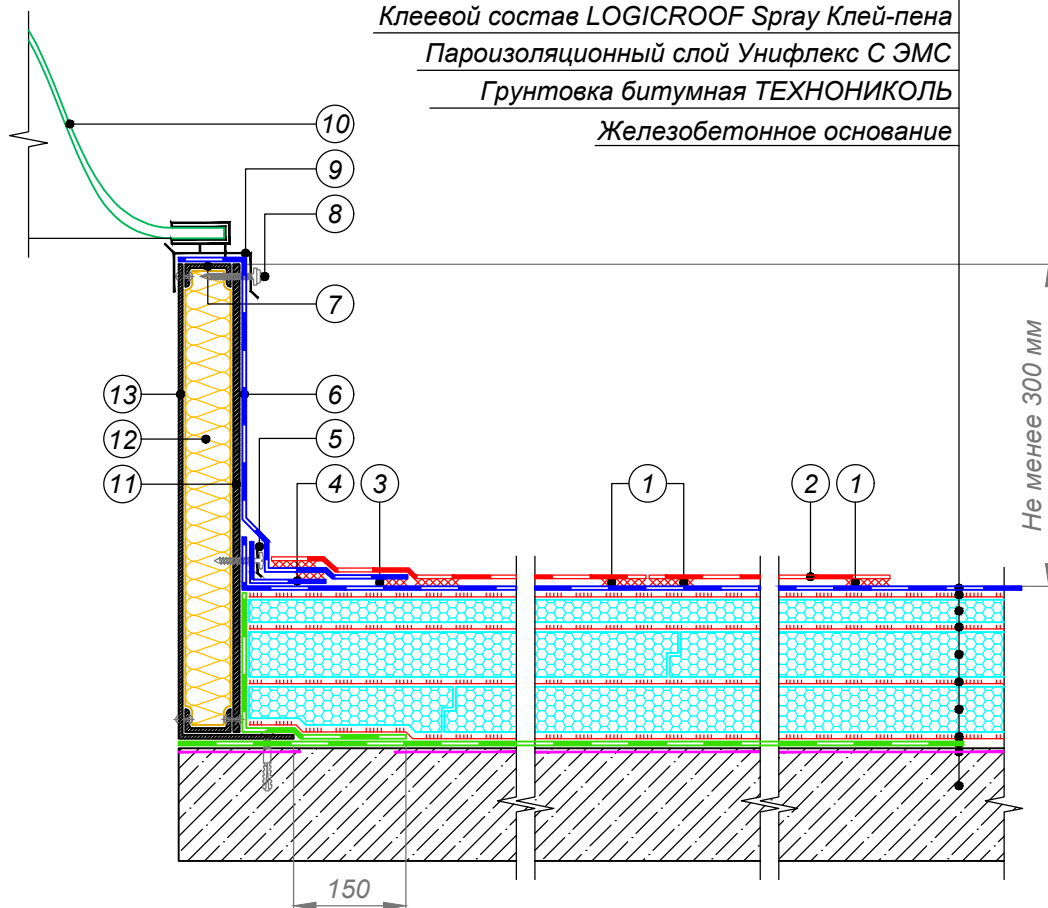
Изм.	Кол.уч.	Лист	№ док.	Подпись	Дата

Примыкание к парапету с доутеплением стойки
фахверка

Лист

20

Полимерная мембрана LOGICROOF V-GR FB
Клеевой состав LOGICROOF Spray Клей контактный
Плиты клиновидные PIR SLOPE CXM/CXM
Клеевой состав LOGICROOF Spray Клей-пена
Плиты теплоизоляционные PIR CXM/CXM
Клеевой состав LOGICROOF Spray Клей-пена
Плиты теплоизоляционные PIR CXM/CXM
Клеевой состав LOGICROOF Spray Клей-пена
Пароизоляционный слой Унифлекс С ЭМС
Грунтовка битумная ТЕХНОНИКОЛЬ
Железобетонное основание



- | | |
|----------------------------------------------------|-----------------------------------------------------------------------------------------------------------------------------------------------|
| ① Сварной шов 80 мм | ⑧ Закрепить основание колпака с шагом не более 500 мм в зависимости от ветровой нагрузки, но не менее 2-х крепежных элементов на одну сторону |
| ② Защитный материал LOGICROOF NG | ⑨ Рама колпака |
| ③ Сварной шов 30 мм | ⑩ Светопрозрачный колпак |
| ④ Полимерная мембрана шириной 130 мм | ⑪ ЦСП или АЦЛ |
| ⑤ Прижимная рейка ТехноНИКОЛЬ | ⑫ Минераловатный утеплитель |
| ⑥ Полимерная мембрана LOGICROOF V-RP | ⑬ Короб из оцинкованной стали толщиной не менее 3 мм |
| ⑦ Профиль из оцинкованной стали крепить заклепками | |

ПРИМЕЧАНИЯ

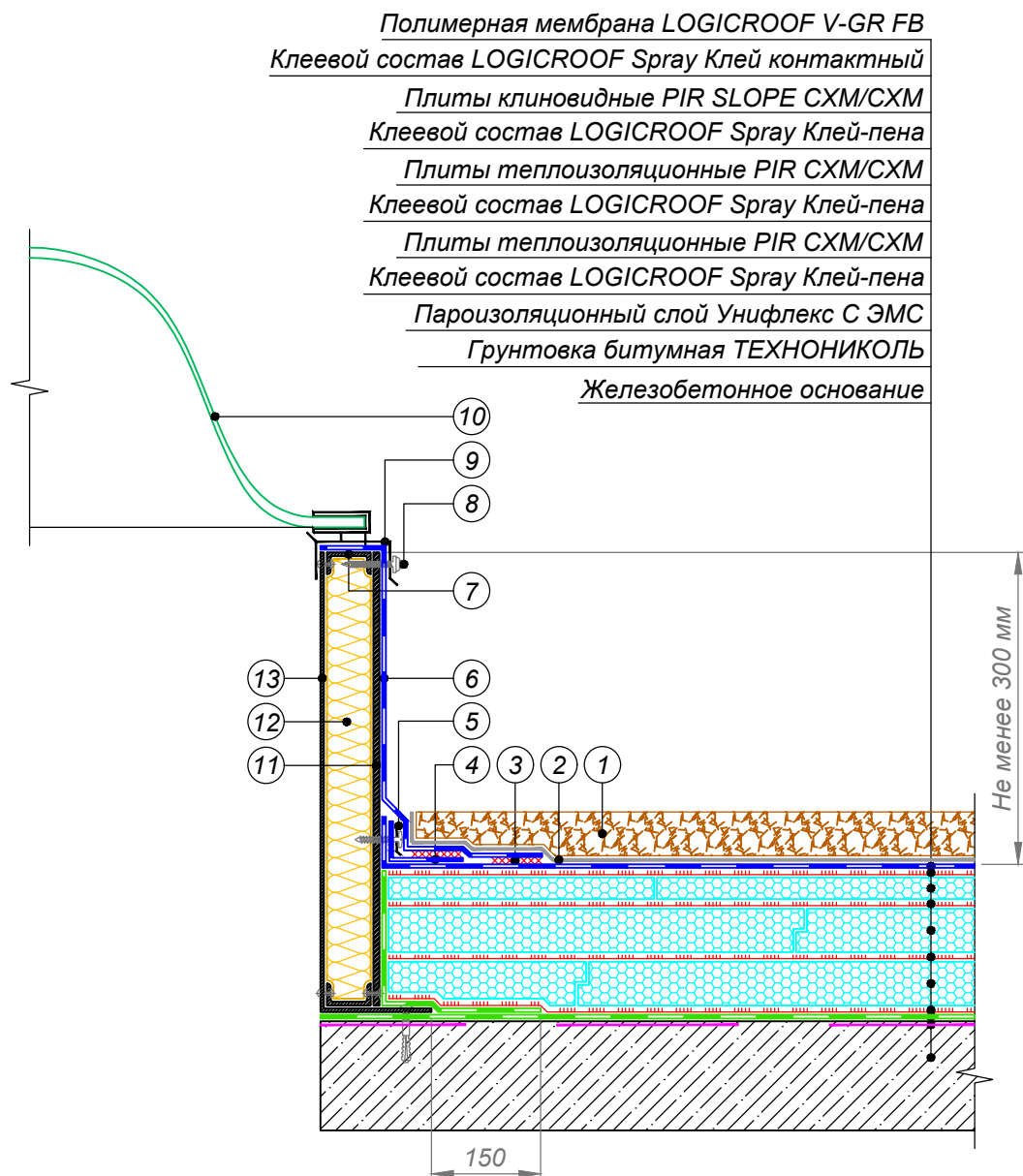
1. Пароизоляционный слой заводить выше уровня теплоизоляции.
2. Защитный слой уложить по периметру люка дымоудаления на ширину 2000 мм.

Изм.	Кол.уч.	Лист	№ док.	Подпись	Дата

Примыкание к зенитному фонарю или люку
дымоудаления. Вариант 2

Лист

21



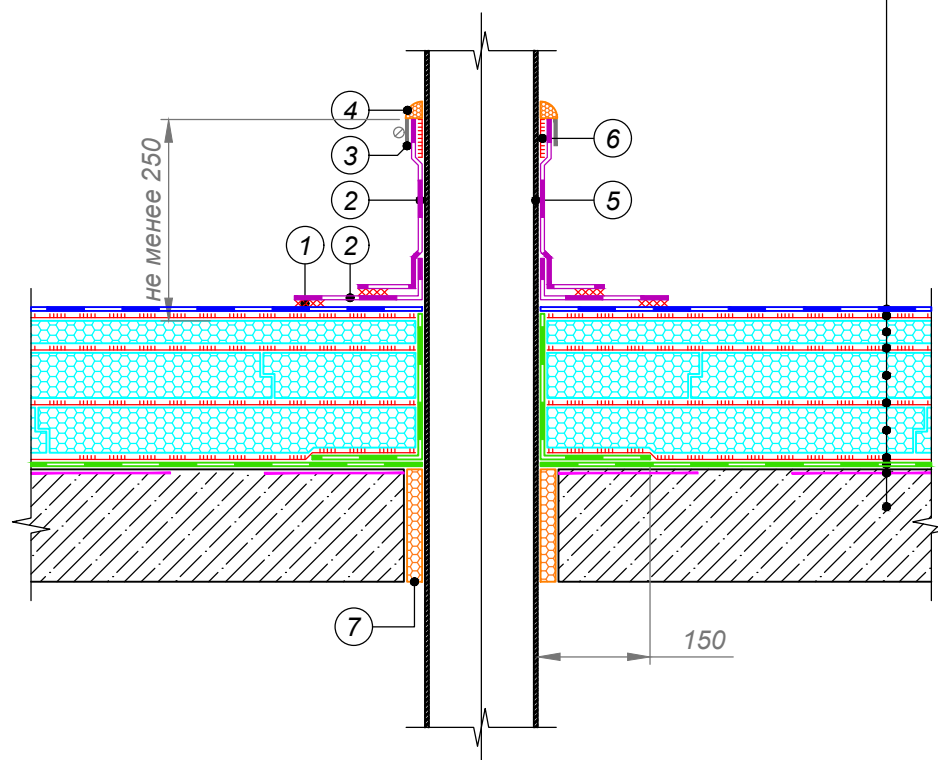
- | | |
|-----------------------------------------------------------------------|-----------------------------------------------------------------------------------------------------------------------------------------------|
| ① Геотекстиль иглопробивной термо-обработанный ТехноНИКОЛЬ 150 г/кв.м | ⑧ Закрепить основание колпака с шагом не более 500 мм в зависимости от ветровой нагрузки, но не менее 2-х крепежных элементов на одну сторону |
| ② Защитный слой из гранитного щебня или тротуарной плитки | ⑨ Рама колпака |
| ③ Сварной шов 30 мм | ⑩ Светопрозрачный колпак |
| ④ Полимерная мембрана шириной 130 мм | ⑪ ЦСП или АЦЛ |
| ⑤ Прижимная рейка ТехноНИКОЛЬ | ⑫ Минераловатный утеплитель |
| ⑥ Полимерная мембрана LOGICROOF V-RP | ⑬ Короб из оцинкованной стали толщиной не менее 3 мм |
| ⑦ Профиль из оцинкованной стали крепить заклепками | |

ПРИМЕЧАНИЯ

1. Пароизоляционный слой заводить выше уровня теплоизоляции.
2. Защитный слой уложить по периметру люка дымоудаления на ширину 2000 мм.

Изм.	Кол.уч.	Лист	№ док.	Подпись	Дата

Полимерная мембрана LOGICROOF V-GR FB
Клеевой состав LOGICROOF Spray Клей контактный
Плиты клиновидные PIR SLOPE CXM/CXM
Клеевой состав LOGICROOF Spray Клей-пена
Плиты теплоизоляционные PIR CXM/CXM
Клеевой состав LOGICROOF Spray Клей-пена
Плиты теплоизоляционные PIR CXM/CXM
Клеевой состав LOGICROOF Spray Клей-пена
Пароизоляционный слой Унифлекс С ЭМС
Грунтовка битумная ТЕХНОНИКОЛЬ
Железобетонное основание



- | | |
|-----------------------------------------------------|---------------------------------------------|
| ① Сварной шов 30 мм | ④ Герметик ТехноНИКОЛЬ ПУ |
| ② Неармированная полимерная мембрана LOGICROOF V-SR | ⑤ Труба |
| ③ Обжимной металлический хомут | ⑥ Клей контактный (при высоте более 400 мм) |
| | ⑦ Монтажная пена |

ПРИМЕЧАНИЕ

1. Пароизоляционный слой заводить выше уровня теплоизоляции.

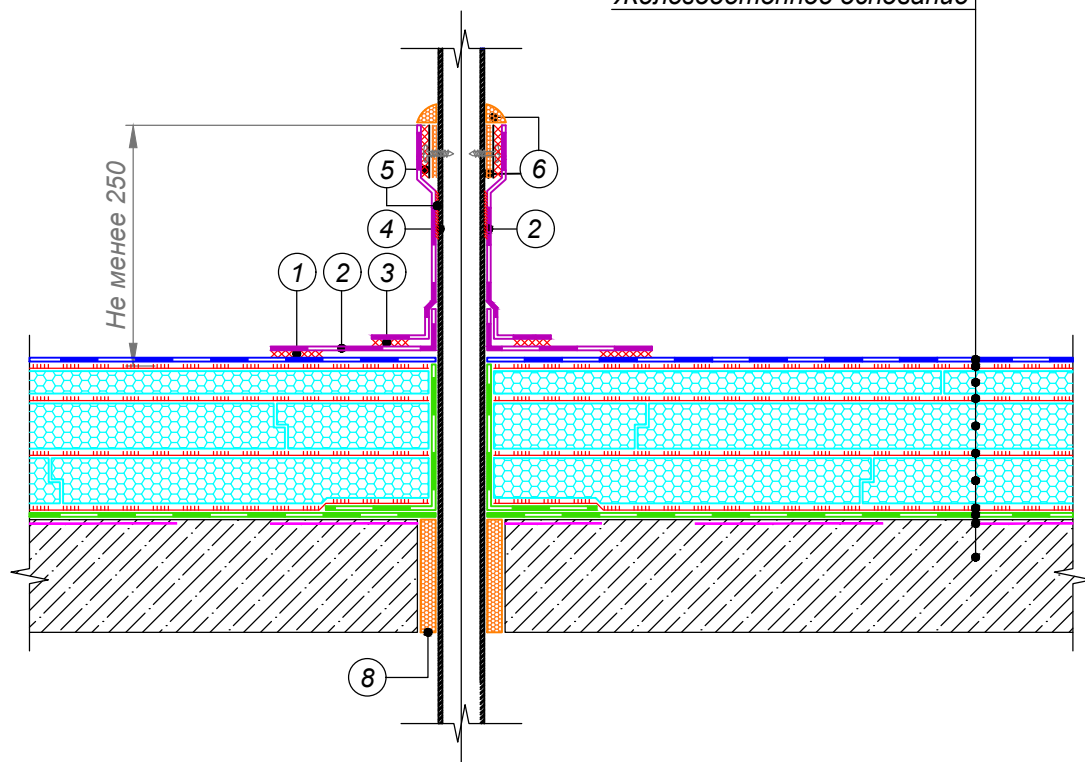
Изм.	Кол.уч.	Лист	№ док.	Подпись	Дата

Примыкание к трубе

Лист

23

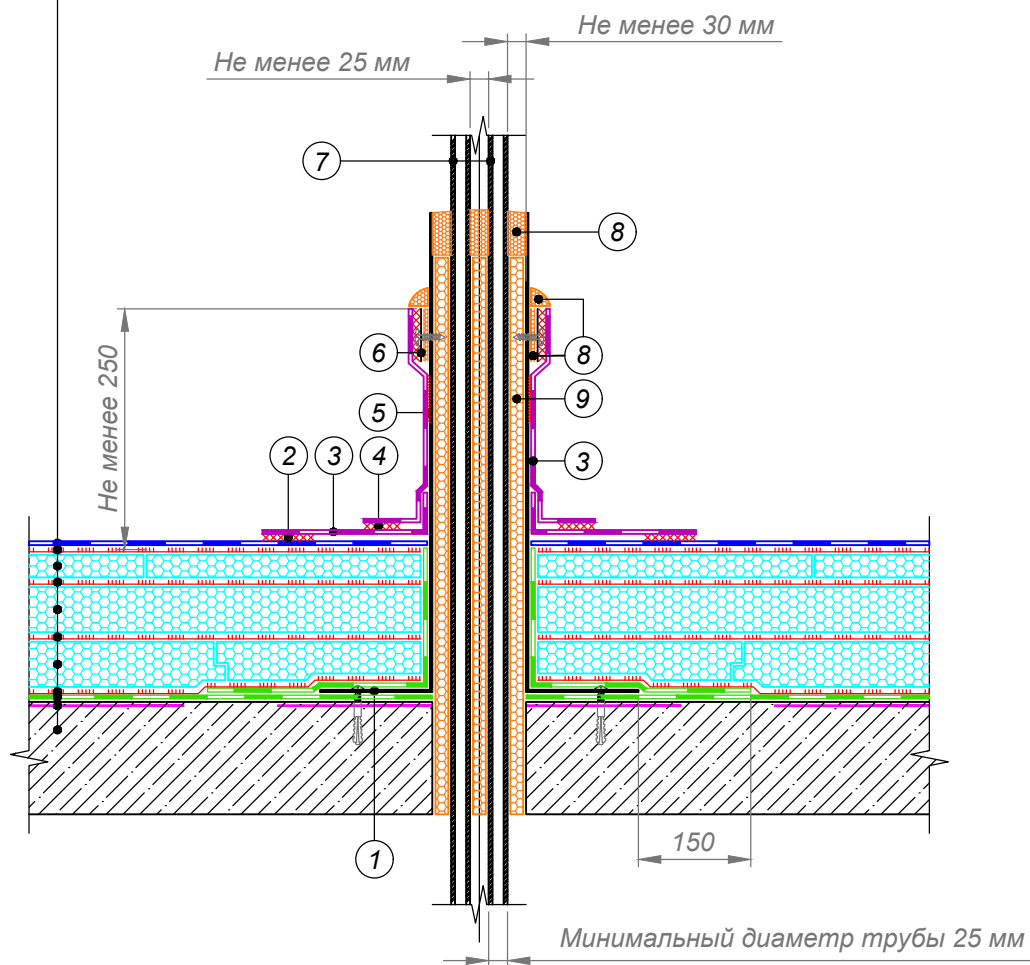
Полимерная мембрана LOGICROOF V-GR FB
Клеевой состав LOGICROOF Spray Клей контактный
Плиты клиновидные PIR SLOPE CXM/CXM
Клеевой состав LOGICROOF Spray Клей-пена
Плиты теплоизоляционные PIR CXM/CXM
Клеевой состав LOGICROOF Spray Клей-пена
Плиты теплоизоляционные PIR CXM/CXM
Клеевой состав LOGICROOF Spray Клей-пена
Пароизоляционный слой Унифлекс С ЭМС
Грунтовка битумная ТЕХНОНИКОЛЬ
Железобетонное основание



- | | |
|--------------------------------------------------|----------------------------------------------|
| ① Сварной шов 30 мм | ⑤ Клей контактный (при высоте более 400 мм) |
| ② Неармированная полимерная мембрана ТЕХНОНИКОЛЬ | ⑥ Герметик ТЕХНОНИКОЛЬ ПУ |
| ③ Сварной шов 20 мм | ⑦ Пена монтажная ТЕХНОНИКОЛЬ PROFESSIONAL 70 |
| ④ Труба | |

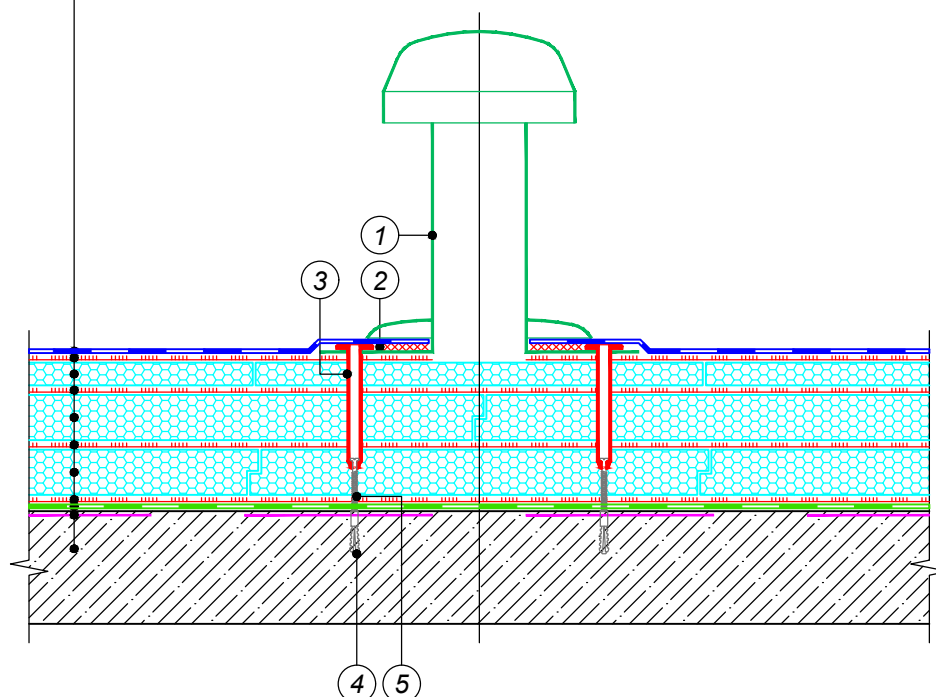
Изм.	Кол.уч.	Лист	№ док.	Подпись	Дата

Полимерная мембрана LOGICROOF V-GR FB
Клеевой состав LOGICROOF Spray Клей контактный
Плиты клиновидные PIR SLOPE CXM/CXM
Клеевой состав LOGICROOF Spray Клей-пена
Плиты теплоизоляционные PIR CXM/CXM
Клеевой состав LOGICROOF Spray Клей-пена
Плиты теплоизоляционные PIR CXM/CXM
Клеевой состав LOGICROOF Spray Клей-пена
Пароизоляционный слой Унифлекс С ЭМС
Грунтовка битумная ТЕХНОНИКОЛЬ
Железобетонное основание



- | | |
|------------------------------------------------------------------------------------------------------------|---------------------------------------------|
| ① Водонепроницаемый стакан (минимальная высота над кровлей 250 мм) крепить саморезами к несущему основанию | ④ Сварной шов 20 мм |
| ② Сварной шов 30 мм | ⑤ Клей контактный (при высоте более 400 мм) |
| ③ Неармированная полимерная мембрана ТЕХНОНИКОЛЬ | ⑥ Полоса из ПВХ металла, ширина 50мм |
| | ⑦ Пучок труб |
| | ⑧ Герметик ТЕХНОНИКОЛЬ ПУ |
| | ⑨ Монтажная пена |

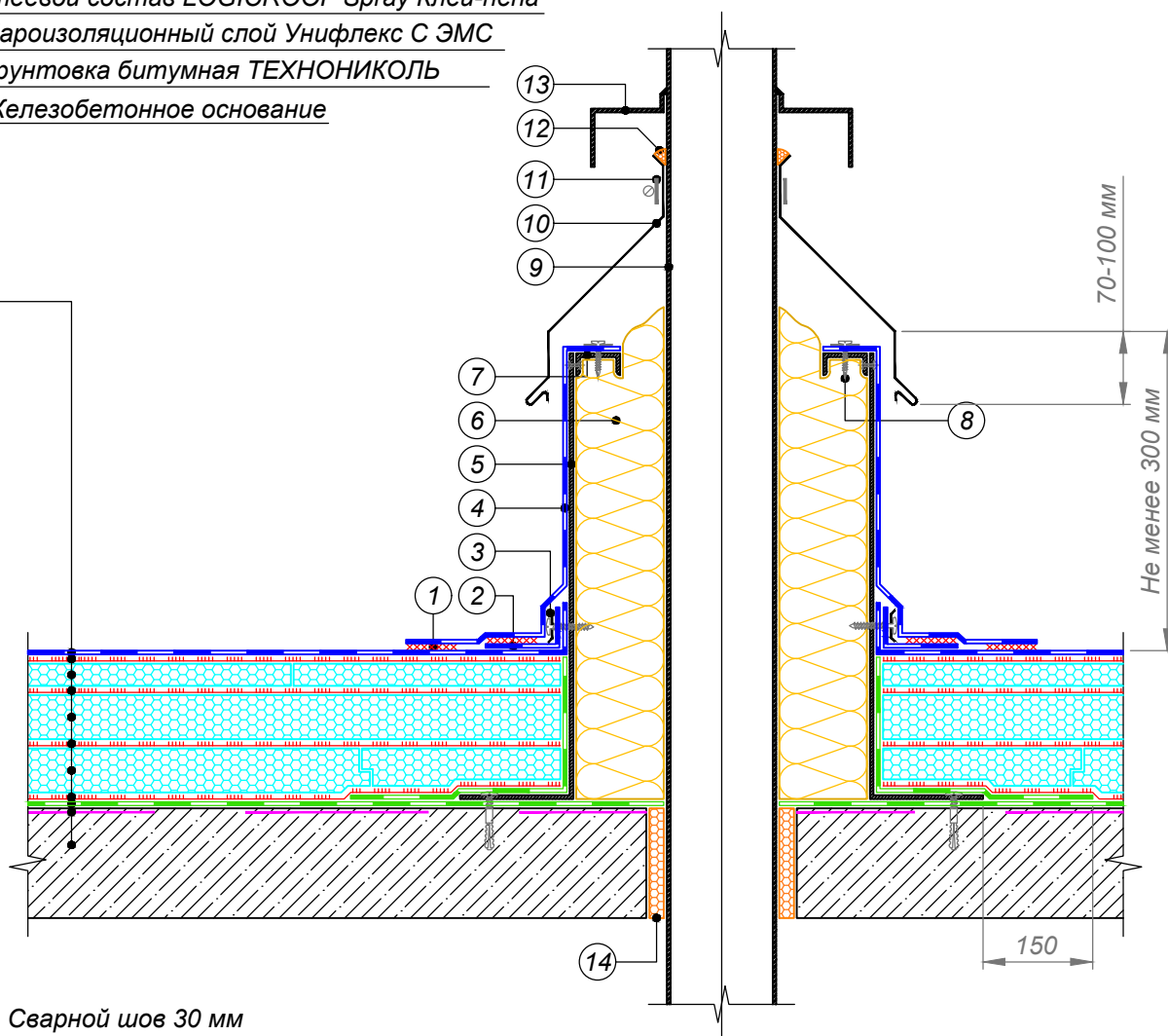
Полимерная мембрана LOGICROOF V-GR FB
Клеевой состав LOGICROOF Spray Клей контактный
Плиты клиновидные PIR SLOPE CXM/CXM
Клеевой состав LOGICROOF Spray Клей-пена
Плиты теплоизоляционные PIR CXM/CXM
Клеевой состав LOGICROOF Spray Клей-пена
Плиты теплоизоляционные PIR CXM/CXM
Клеевой состав LOGICROOF Spray Клей-пена
Пароизоляционный слой Унифлекс С ЭМС
Грунтовка битумная ТЕХНОНИКОЛЬ
Железобетонное основание



- ① Кровельный аэратор из ПВХ (флюгарка)
- ② Сварной шов 30 мм
- ③ Телескопический крепеж ТехноНИКОЛЬ
- ④ Полиамидная анкерная гильза длиной 45 или 60 мм
- ⑤ Остроконечный саморез по бетону ТЕХНОНИКОЛЬ Ø 4,8 мм

Изм.	Кол.уч.	Лист	№ док.	Подпись	Дата

Полимерная мембрана LOGICROOF V-GR FB
Клеевой состав LOGICROOF Spray Клей контактный
Плиты клиновидные PIR SLOPE CXM/CXM
Клеевой состав LOGICROOF Spray Клей-пена
Плиты теплоизоляционные PIR CXM/CXM
Клеевой состав LOGICROOF Spray Клей-пена
Плиты теплоизоляционные PIR CXM/CXM
Клеевой состав LOGICROOF Spray Клей-пена
Пароизоляционный слой Унифлекс С ЭМС
Грунтовка битумная ТЕХНОНИКОЛЬ
Железобетонное основание



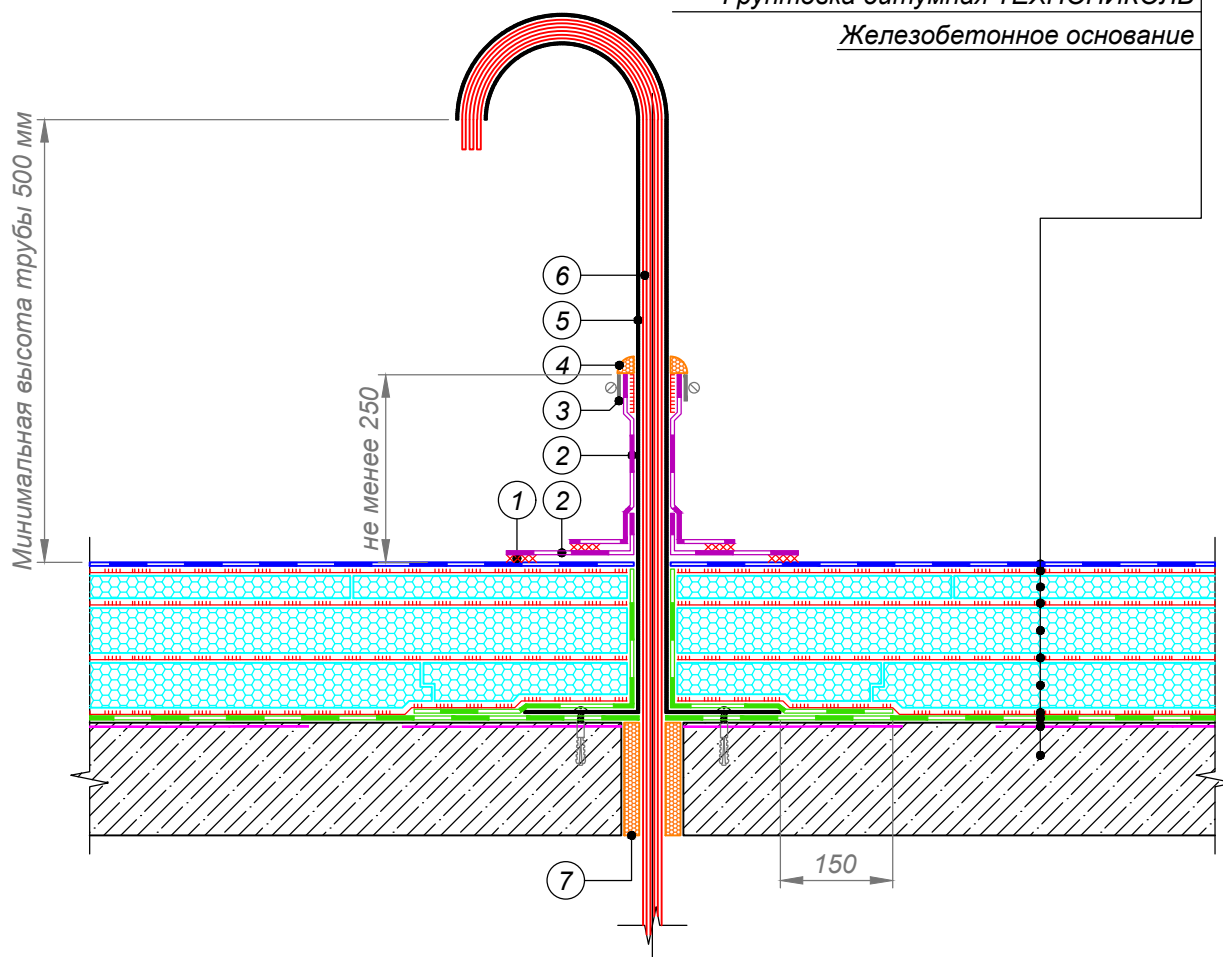
- | | |
|---------------------------------------------------------|-------------------------------------------------------|
| ① Сварной шов 30 мм | ⑧ Крепление мембраны с шагом 200-250 мм |
| ② Полимерная мембрана шириной 130 мм | ⑨ Труба |
| ③ Прижимная рейка ТехноНИКОЛЬ | ⑩ Фартук из оцинкованной стали |
| ④ Полимерная мембрана LOGICROOF V-RP | ⑪ Обжимной металлический хомут |
| ⑤ Короб из оцинкованной стали
толщиной не менее 3 мм | ⑫ Герметик ТехноНИКОЛЬ ПУ |
| ⑥ Минераловатный утеплитель
толщиной не менее 120 мм | ⑬ Фартук из металлического листа
приварить к трубе |
| ⑦ Профиль из оцинкованной стали
крепить заклепками | ⑭ Монтажная пена |

ПРИМЕЧАНИЕ

1. Пароизоляционный слой заводить выше уровня теплоизоляции.

Изм.	Кол.уч.	Лист	№ док.	Подпись	Дата

Полимерная мембрана LOGICROOF V-GR FB
Клеевой состав LOGICROOF Spray Клей контактный
Плиты клиновидные PIR SLOPE CXM/CXM
Клеевой состав LOGICROOF Spray Клей-пена
Плиты теплоизоляционные PIR CXM/CXM
Клеевой состав LOGICROOF Spray Клей-пена
Плиты теплоизоляционные PIR CXM/CXM
Клеевой состав LOGICROOF Spray Клей-пена
Пароизоляционный слой Унифлекс С ЭМС
Грунтовка битумная ТЕХНОНИКОЛЬ
Железобетонное основание



- ① Сварной шов 30 мм
- ② Неармированная полимерная мембрана LOGICROOF V-SR
- ③ Обжимной металлический хомут
- ④ Герметик ТехноНИКОЛЬ ПУ

- ⑤ Загнутая металлическая трубка с приваренным снизу фланцем
- ⑥ Электрический кабель
- ⑦ Монтажная пена

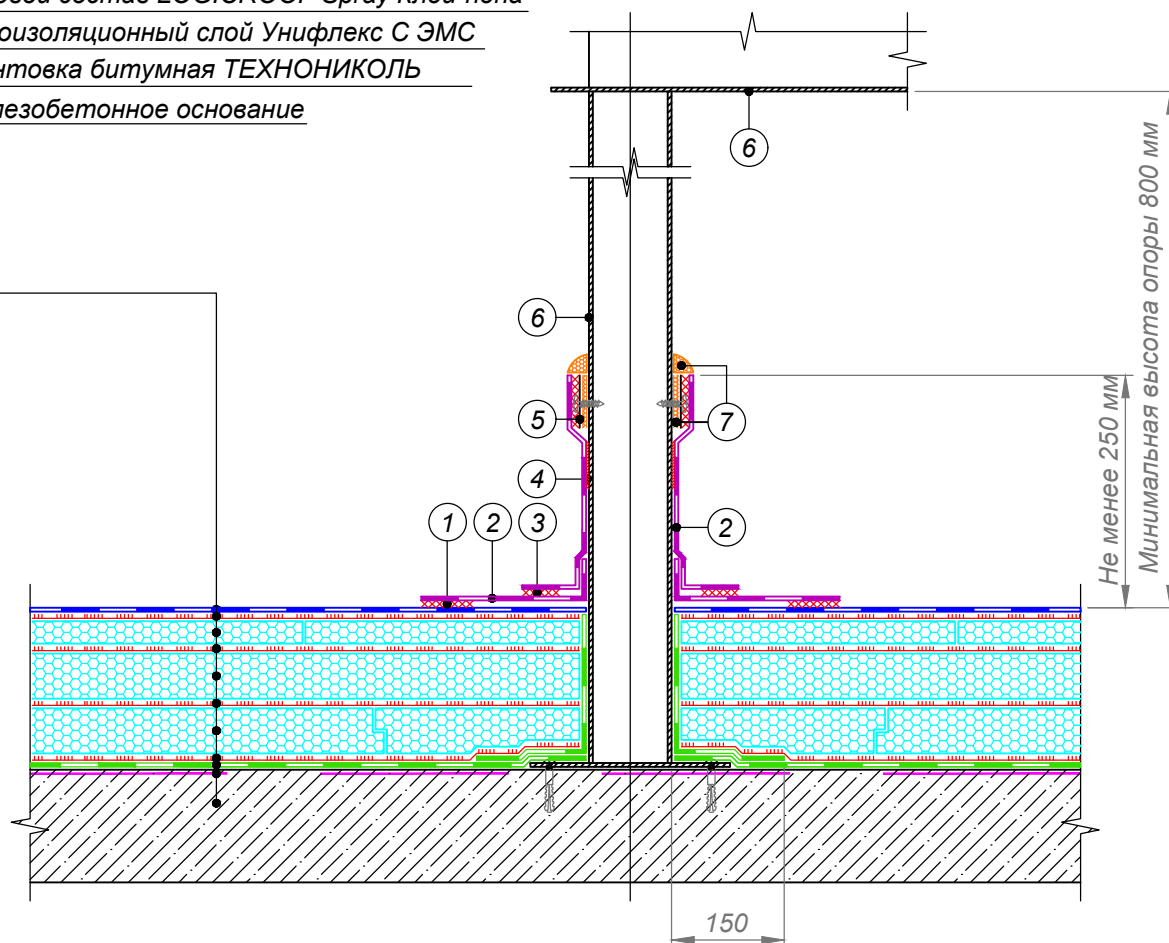
Изм.	Кол.уч.	Лист	№ док.	Подпись	Дата

Примыкание к выпуску электрического кабеля

Лист

28

Полимерная мембрана LOGICROOF V-GR FB
Клеевой состав LOGICROOF Spray Клей контактный
Плиты клиновидные PIR SLOPE CXM/CXM
Клеевой состав LOGICROOF Spray Клей-пена
Плиты теплоизоляционные PIR CXM/CXM
Клеевой состав LOGICROOF Spray Клей-пена
Плиты теплоизоляционные PIR CXM/CXM
Клеевой состав LOGICROOF Spray Клей-пена
Пароизоляционный слой Унифлекс С ЭМС
Грунтовка битумная ТЕХНОНИКОЛЬ
Железобетонное основание



- | | |
|--------------------------------------------------|---------------------------------------------|
| ① Сварной шов 30 мм | ④ Клей контактный (при высоте более 400 мм) |
| ② Неармированная полимерная мембрана ТЕХНОНИКОЛЬ | ⑤ Полоса из ПВХ металла, ширина 50мм |
| ③ Сварной шов 20 мм | ⑥ Опора под оборудование |
| | ⑦ Герметик ТЕХНОНИКОЛЬ ПУ |

ПРИМЕЧАНИЯ

Высота опоры над поверхностью крыши должна составлять не менее 800 мм для обеспечения возможности устройства кровельных работ и проведения ремонтов.

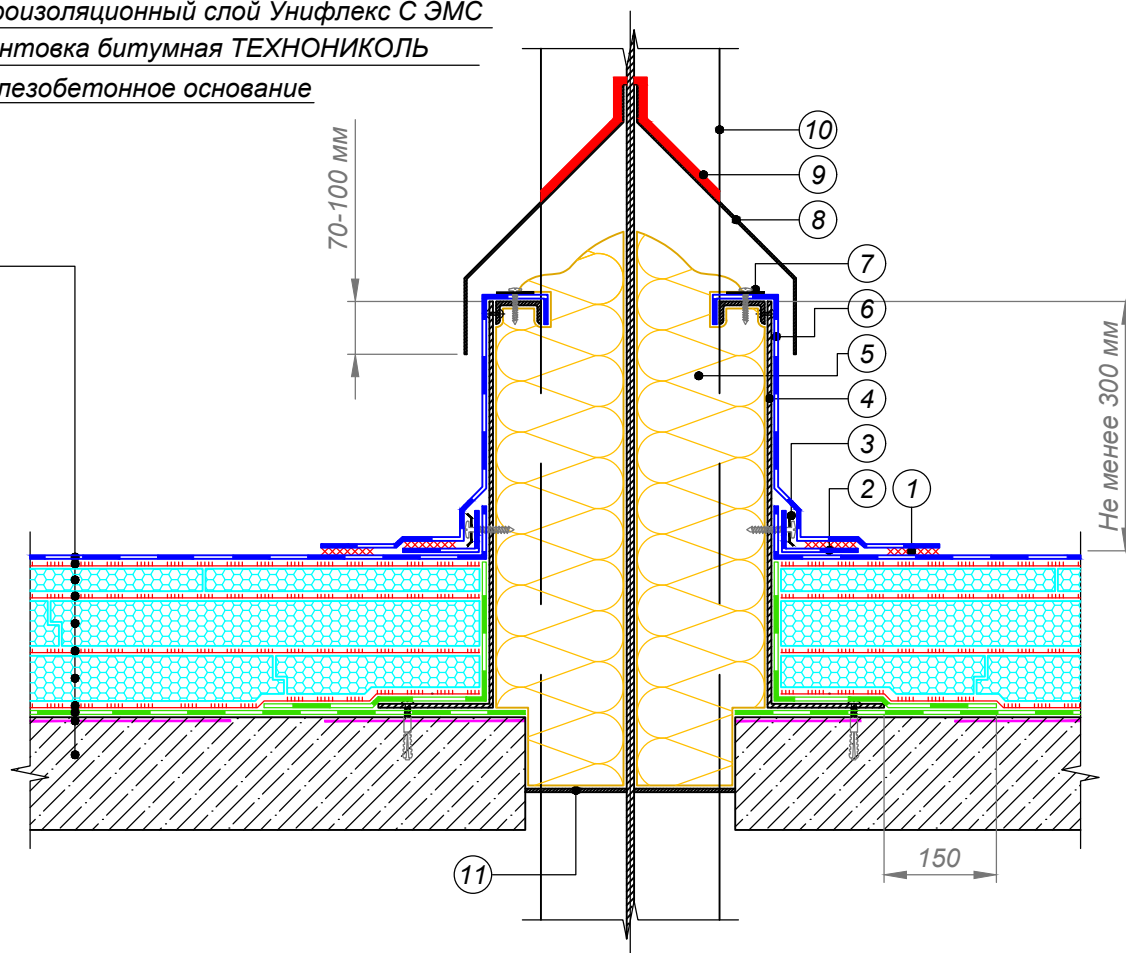
Изм.	Кол.уч.	Лист	№ док.	Подпись	Дата

Опора под оборудование

Лист

29

Полимерная мембрана LOGICROOF V-GR FB
Клеевой состав LOGICROOF Spray Клей контактный
Плиты клиновидные PIR SLOPE CXM/CXM
Клеевой состав LOGICROOF Spray Клей-пена
Плиты теплоизоляционные PIR CXM/CXM
Клеевой состав LOGICROOF Spray Клей-пена
Плиты теплоизоляционные PIR CXM/CXM
Клеевой состав LOGICROOF Spray Клей-пена
Пароизоляционный слой Унифлекс С ЭМС
Грунтовка битумная ТЕХНОНИКОЛЬ
Железобетонное основание



- | | |
|------------------------------------------------------|---------------------------------------------------------------------------------------|
| ① Сварной шов 30 мм | ⑧ Фартук из металла толщиной не менее 3 мм должен перекрывать короб на 70-100 мм |
| ② Полимерная мембрана шириной 130 мм | ⑨ Приварить фартук к колонне и промазать шов герметизирующей мастикой ТехноНИКОЛЬ №71 |
| ③ Прижимная рейка ТехноНИКОЛЬ | ⑩ Колонна из металлопроката |
| ④ Короб из оцинкованной стали толщиной не менее 3 мм | ⑪ Приварить металлическую пластину и по |
| ⑤ Негорючий утеплитель | |
| ⑥ Полимерная мембрана LOGICROOF V-RP | |
| ⑦ Крепить саморезами с шайбой Ø50 мм с шагом 200мм | |

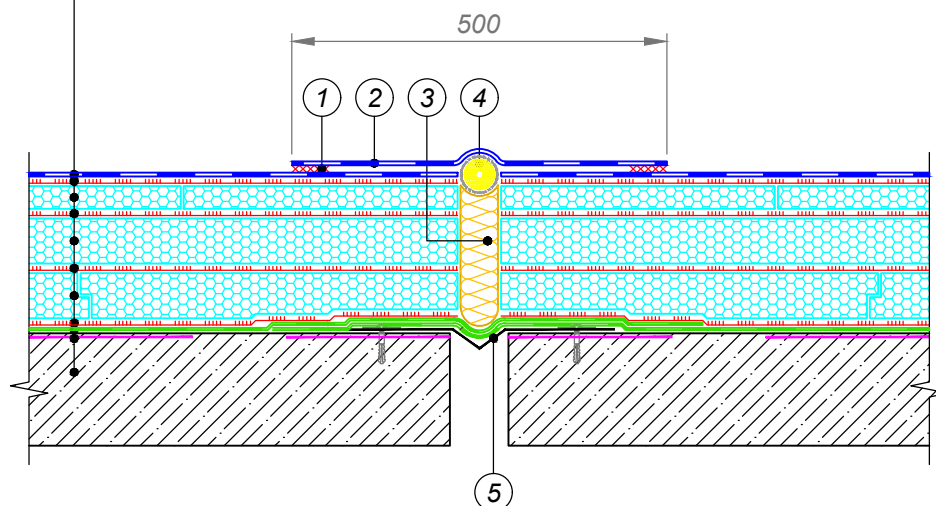
Изм.	Кол.уч.	Лист	№ док.	Подпись	Дата

Колонна из металлопроката, проходящая через крышу. Вариант 1

Лист

30

Полимерная мембрана LOGICROOF V-GR FB
Клеевой состав LOGICROOF Spray Клей контактный
Плиты клиновидные PIR SLOPE CXM/CXM
Клеевой состав LOGICROOF Spray Клей-пена
Плиты теплоизоляционные PIR CXM/CXM
Клеевой состав LOGICROOF Spray Клей-пена
Плиты теплоизоляционные PIR CXM/CXM
Клеевой состав LOGICROOF Spray Клей-пена
Пароизоляционный слой Унифлекс С ЭМС
Грунтовка битумная ТЕХНОНИКОЛЬ
Железобетонное основание



- ① Сварной шов 30 мм
- ② Полимерная мембрана LOGICROOF V-RP
- ③ Минераловатный утеплитель
- ④ Шнур типа "Вилатерм", обернутый геотестилем ТехноНИКОЛЬ плотностью 150 г/кв.м.
- ⑤ Металлический компенсатор

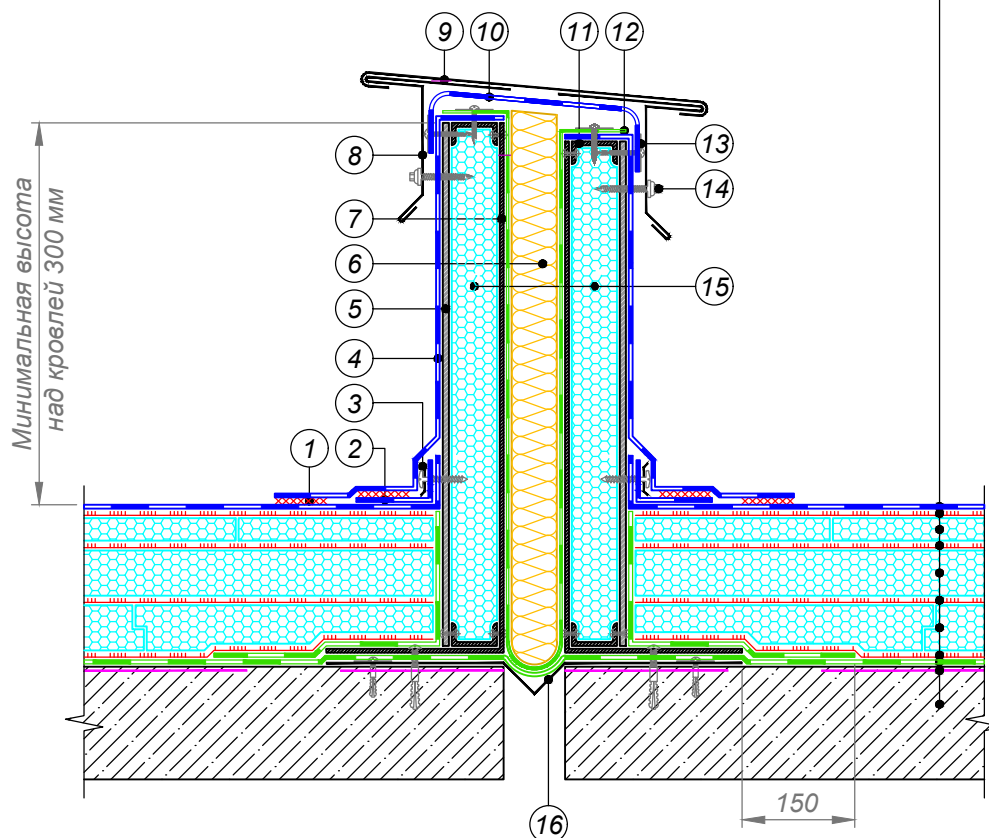
Изм.	Кол.уч.	Лист	№ док.	Подпись	Дата

Деформационный шов

Лист

31

Полимерная мембрана LOGICROOF V-GR FB
Клеевой состав LOGICROOF Spray Клей контактный
Плиты клиновидные PIR SLOPE CXM/CXM
Клеевой состав LOGICROOF Spray Клей-пена
Плиты теплоизоляционные PIR CXM/CXM
Клеевой состав LOGICROOF Spray Клей-пена
Плиты теплоизоляционные PIR CXM/CXM
Клеевой состав LOGICROOF Spray Клей-пена
Пароизоляционный слой Унифлекс С ЭМС
Грунтовка битумная ТЕХНОНИКОЛЬ
Железобетонное основание



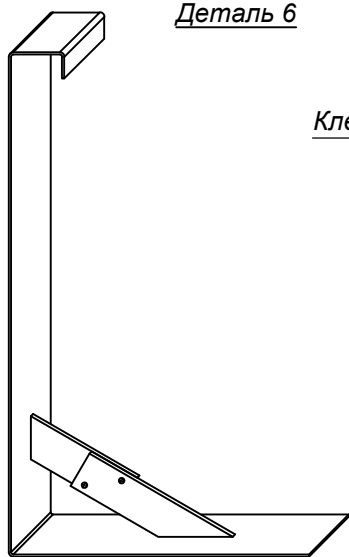
- | | |
|------------------------------------------------------|------------------------------------------------------|
| ① Сварной шов 30 мм | ⑩ Фартук из кровельного материала |
| ② Полимерная мембрана шириной 130 мм | ⑪ Профиль из оцинкованной стали крепить заклепками |
| ③ Прижимная рейка ТехноНИКОЛЬ | ⑫ Пароизоляционная пленка для фиксации утеплителя |
| ④ Полимерная мембрана LOGICROOF V-RP | ⑬ Крепить саморезами с шайбой Ø 50 мм с шагом 250 мм |
| ⑤ ЦСП или АЦЛ | ⑭ Крепить кровельными саморезами с ЭПДМ-прокладкой |
| ⑥ Минераловатный утеплитель толщиной не менее 120 мм | ⑮ Плиты теплоизоляционные PIR |
| ⑦ Короб из оцинкованной стали толщиной не менее 3 мм | ⑯ Металлический компенсатор |
| ⑧ Крепежный элемент | |
| ⑨ Покрытие из оцинкованного листа | |

ПРИМЕЧАНИЕ

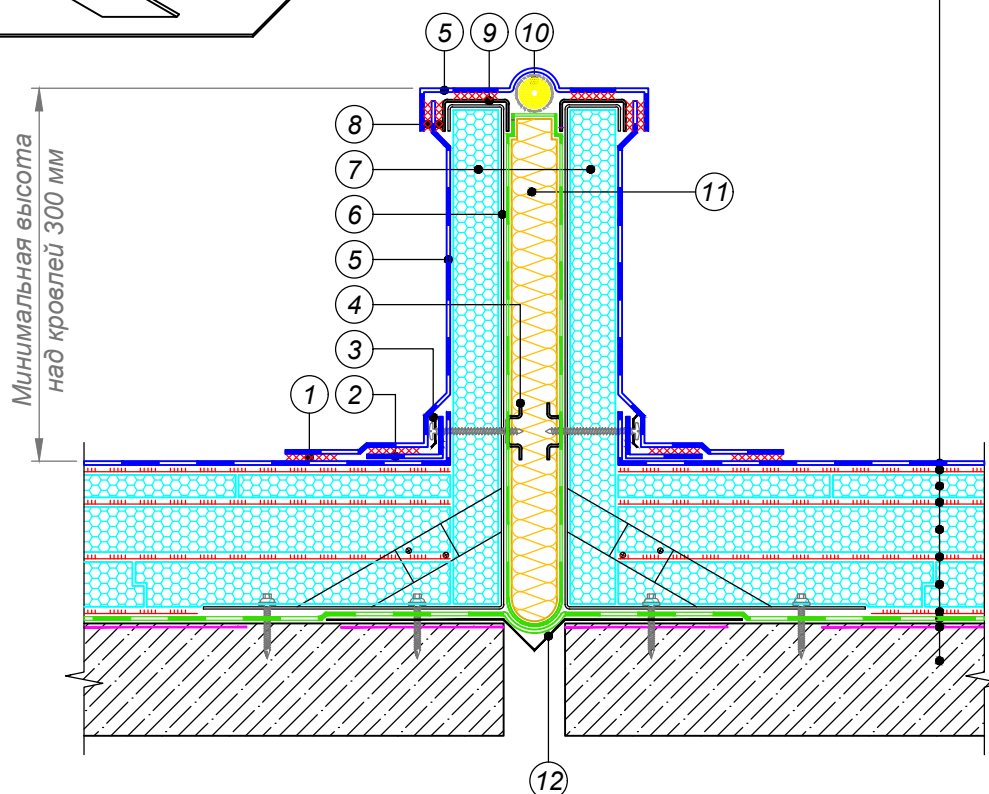
1. Пароизоляционный слой заводить выше уровня теплоизоляции.

Изм.	Кол.уч.	Лист	№ док.	Подпись	Дата

Деталь 6



Полимерная мембрана LOGICROOF V-GR FB
Клеевой состав LOGICROOF Spray Клей контактный
Плиты клиновидные PIR SLOPE CXM/CXM
Клеевой состав LOGICROOF Spray Клей-пена
Плиты теплоизоляционные PIR CXM/CXM
Клеевой состав LOGICROOF Spray Клей-пена
Плиты теплоизоляционные PIR CXM/CXM
Клеевой состав LOGICROOF Spray Клей-пена
Пароизоляционный слой Унифлекс С ЭМС
Грунтовка битумная ТЕХНОНИКОЛЬ
Железобетонное основание

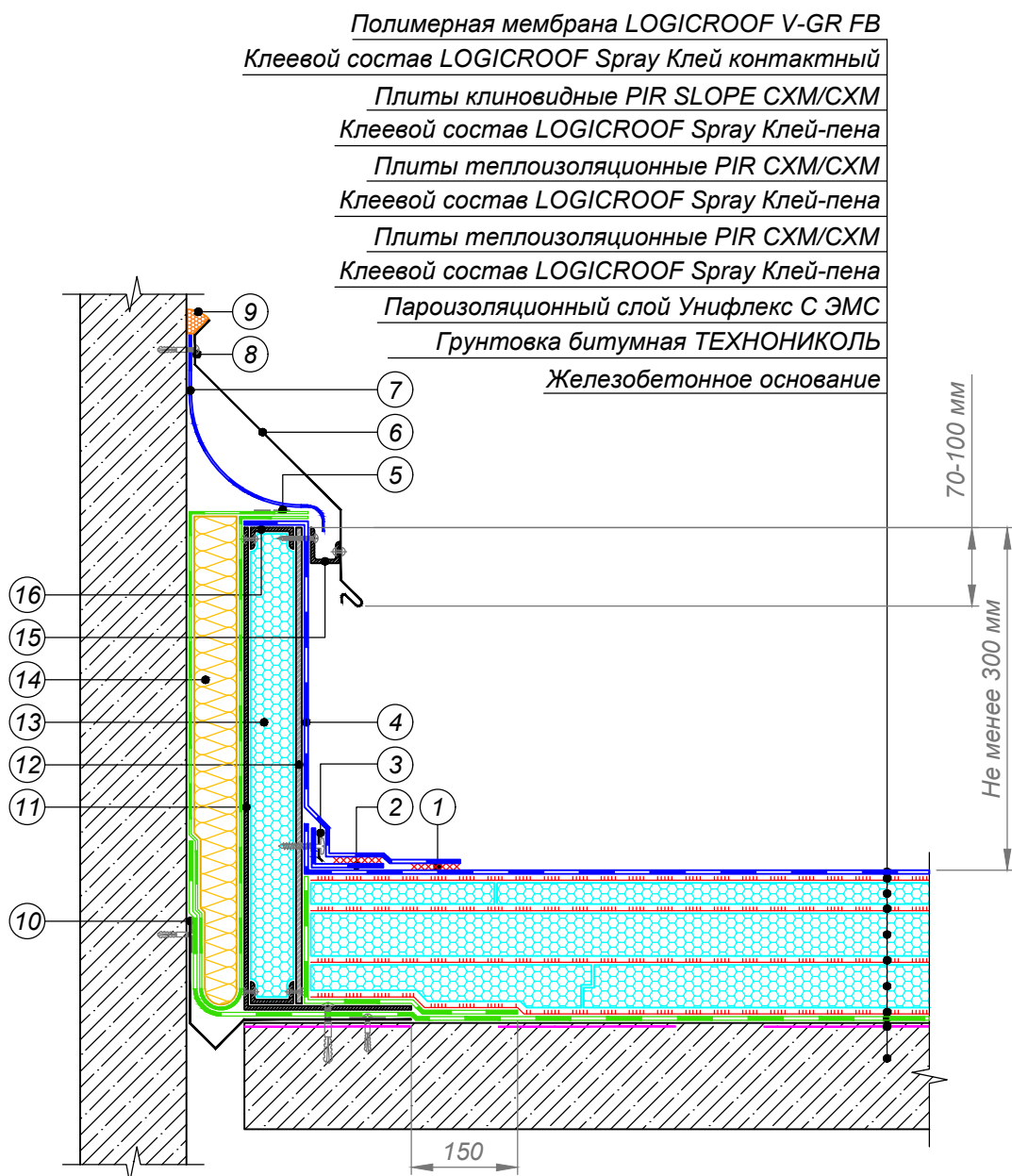


- | | |
|--------------------------------------------------------------------|----------------------------------------------------------------------------------|
| ① Сварной шов 30 мм | ⑦ Плиты теплоизоляционные PIR |
| ② Полимерная мембрана шириной 130 мм | ⑧ Сварной шов 30 мм |
| ③ Прижимная рейка ТехноНИКОЛЬ | ⑨ Профиль с ПВХ-покрытием |
| ④ Поперечный профиль из стали толщиной 3 мм для крепления мембраны | ⑩ Шнур типа "Вилатерм", обернутый геотестилем ТехноНИКОЛЬ плотностью 150 г/кв.м. |
| ⑤ Полимерная мембрана LOGICROOF V-RP | ⑪ Минераловатный утеплитель обернуть пароизоляционной пленкой |
| ⑥ Кронштейн из стали толщиной 3 мм устанавливать с шагом 600 мм | ⑫ Металлический компенсатор |

ПРИМЕЧАНИЕ

1. Пароизоляционный слой заводить выше уровня теплоизоляции.

Изм.	Кол.уч.	Лист	№ док.	Подпись	Дата



- | | |
|-------------------------------------------------------------------|--------------------------------------------------------------------------------|
| ① Сварной шов 30 мм | ⑩ Металлический компенсатор крепить саморезами с шайбой Ø 50 мм с шагом 500 мм |
| ② Полимерная мембрана шириной 130 мм | ⑪ Профиль из оцинкованной стали толщиной не менее 3 мм |
| ③ Прижимная рейка ТехноНИКОЛЬ | ⑫ ЦСП или АЦЛ |
| ④ Полимерная мембрана LOGICROOF V-RP | ⑬ Плиты теплоизоляционные PIR |
| ⑤ Пароизоляцию крепить саморезами с шайбой Ø 50 мм с шагом 500 мм | ⑭ Минераловатный утеплитель обернуть пароизоляционной пленкой |
| ⑥ Фартук из оцинкованной стали | ⑮ Компенсатор из оцинкованной стали крепить с фартуком механически |
| ⑦ Фартук из кровельного материала | ⑯ Профиль из оцинкованной стали крепить заклепками |
| ⑧ Крепить саморезами с шагом 200 мм | |
| ⑨ Герметик ТехноНИКОЛЬ ПУ | |

ПРИМЕЧАНИЕ

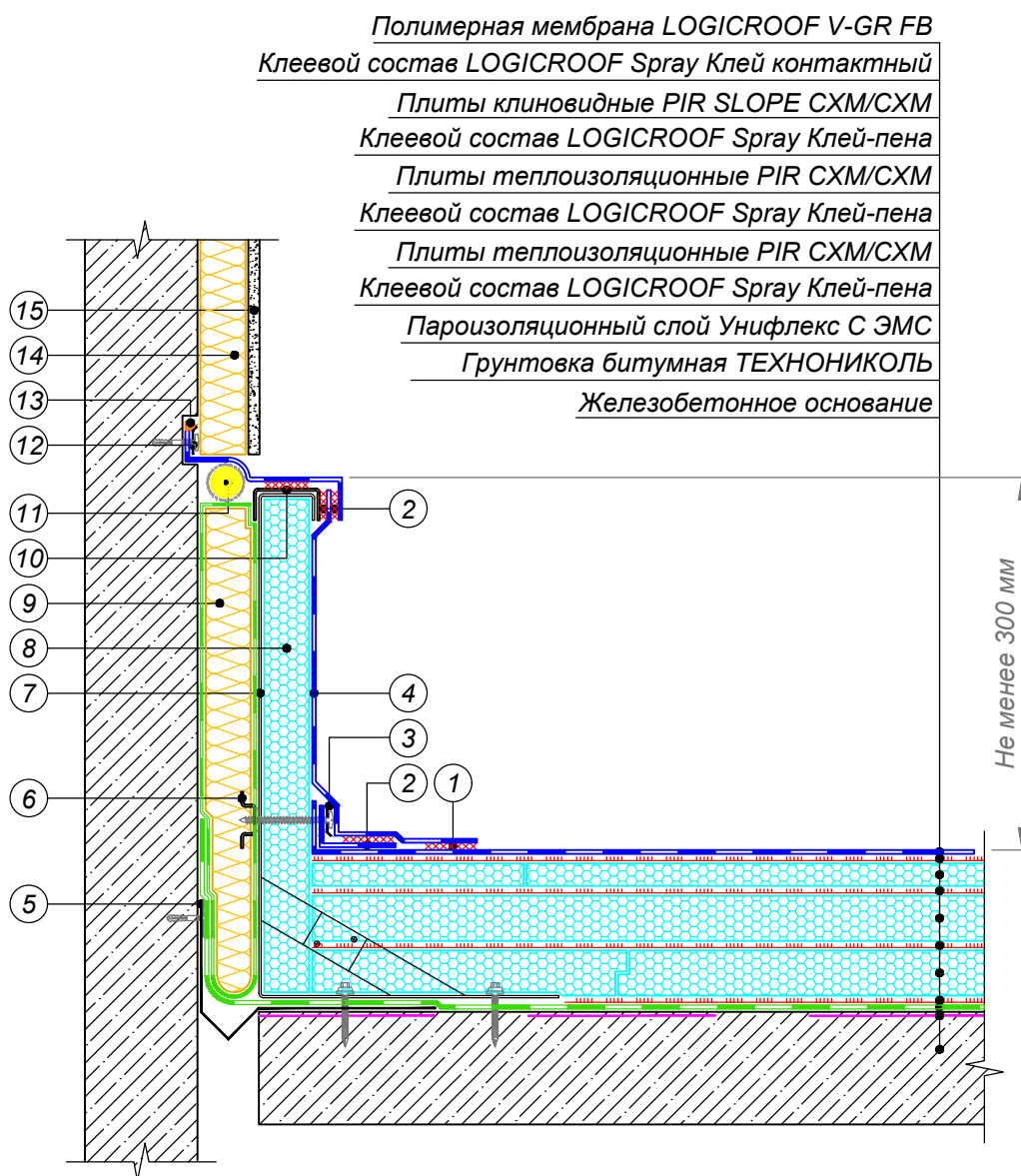
1. Пароизоляционный слой заводить выше уровня теплоизоляции.

Изм.	Кол.уч.	Лист	№ док.	Подпись	Дата

Деформационный шов в примыкании к стене.
Вариант 1

Лист

34



- | | |
|--------------------------------------------------------------------------------|----------------------------------------------------------------------------------|
| ① Сварной шов 30 мм | ⑧ Плиты теплоизоляционные PIR |
| ② Полимерная мембрана шириной 130 мм | ⑨ Минераловатный утеплитель обернуть пароиоляционной пленкой |
| ③ Прижимная рейка ТехноНИКОЛЬ | ⑩ Профиль с ПВХ-покрытием |
| ④ Полимерная мембрана LOGICROOF V-RP | ⑪ Шнур типа "Вилатерм", обернутый геотестилем ТехноНИКОЛЬ плотностью 150 г/кв.м. |
| ⑤ Металлический компенсатор крепить саморезами с шайбой Ø 50 мм с шагом 500 мм | ⑫ Краевая рейка ТехноНИКОЛЬ |
| ⑥ Поперечный профиль из стали толщиной 3 мм для крепления мембраны | ⑬ Герметик ТехноНИКОЛЬ ПУ |
| ⑦ Кронштейн из стали толщиной 3 мм устанавливать с шагом 600 мм | ⑭ Минераловатный утеплитель ТЕХНОФАС |
| | ⑮ Штукатурная отделка |

ПРИМЕЧАНИЕ

1. Пароиоляционный слой заводить выше уровня теплоиоляции.

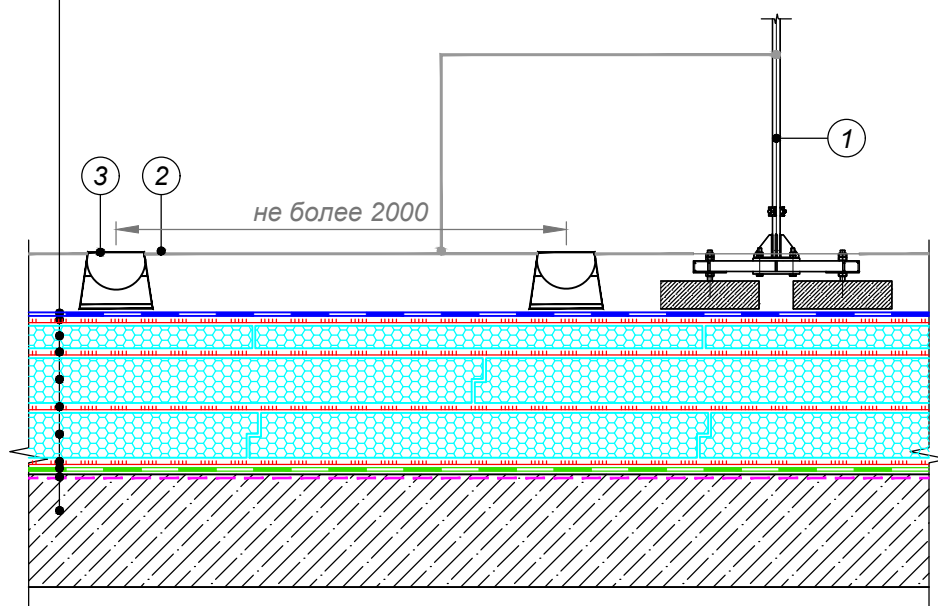
Изм.	Кол.уч.	Лист	№ док.	Подпись	Дата

Деформационный шов в примыкании к стене.
Вариант 2

Лист

35

Полимерная мембрана LOGICROOF V-GR FB
Клеевой состав LOGICROOF Spray Клей контактный
Плиты клиновидные PIR SLOPE CXM/CXM
Клеевой состав LOGICROOF Spray Клей-пена
Плиты теплоизоляционные PIR CXM/CXM
Клеевой состав LOGICROOF Spray Клей-пена
Плиты теплоизоляционные PIR CXM/CXM
Клеевой состав LOGICROOF Spray Клей-пена
Пароизоляционный слой Унифлекс С ЭМС
Грунтовка битумная ТЕХНОНИКОЛЬ
Железобетонное основание



- ① Стержневой молниеприемник на бетонных опорах
- ② Металлическая сетка молниеотвода
- ③ Держатель молниеотвода (подставка)

ПРИМЕЧАНИЯ

Держатели молниеотвода (подставки) устанавливаются свободно по всей плоскости крыши без фиксации к кровле и заполняются песком или ц.п. раствором.
 На подставки укладывается сетка молниеотвода.

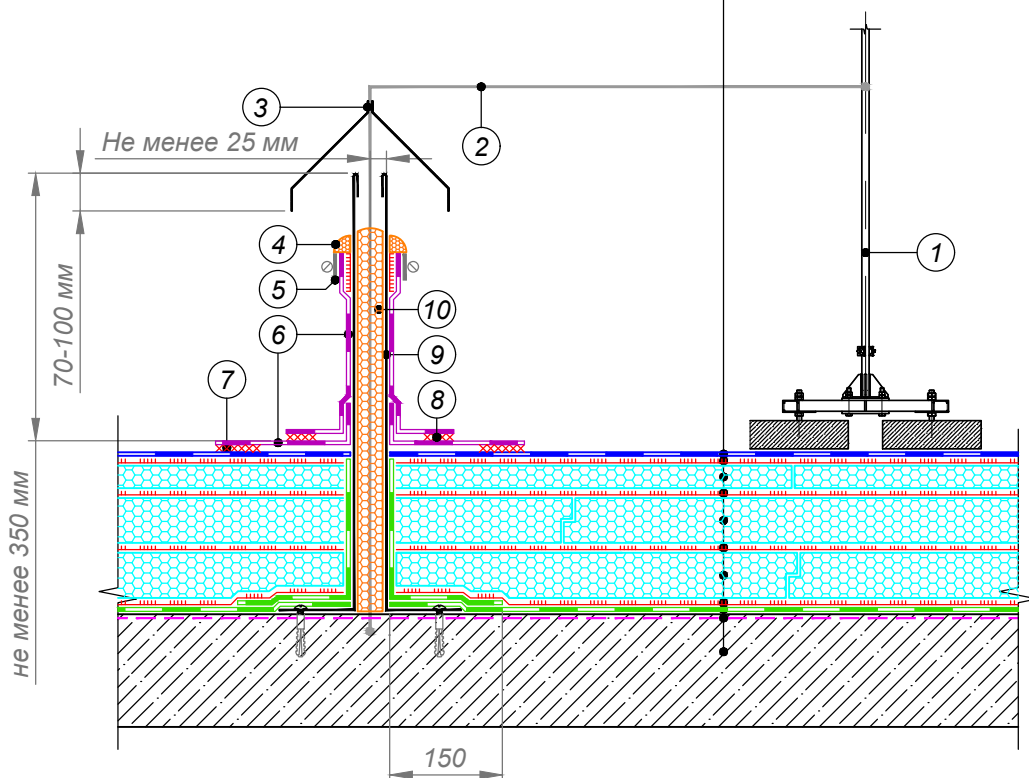
Изм.	Кол.уч.	Лист	№ док.	Подпись	Дата

Примыкания кровли к элементам молниезащиты.
 Вариант 1

Лист

36

Полимерная мембрана LOGICROOF V-GR FB
Клеевой состав LOGICROOF Spray Клей контактный
Плиты клиновидные PIR SLOPE CXM/CXM
Клеевой состав LOGICROOF Spray Клей-пена
Плиты теплоизоляционные PIR CXM/CXM
Клеевой состав LOGICROOF Spray Клей-пена
Плиты теплоизоляционные PIR CXM/CXM
Клеевой состав LOGICROOF Spray Клей-пена
Пароизоляционный слой Унифлекс С ЭМС
Грунтовка битумная ТЕХНОНИКОЛЬ
Железобетонное основание



- | | |
|------------------------------------------------|------------------------------|
| ① Стержневой молниеприемник на бетонных опорах | ⑦ Сварной шов 30 мм |
| ② Металлическая сетка молниеотвода | ⑧ Сварной шов 20 мм |
| ③ Юбку из металла приварить к молниеотводу | ⑨ Водонепроницаемый стакан |
| ④ Герметик ТехноНИКОЛЬ ПУ | крепить ж/б основанию |
| ⑤ Обжимной металлический хомут | ⑩ Пена монтажная ТЕХНОНИКОЛЬ |
| ⑥ Неармированная полимерная мембрана | 240 PROFESSIONAL огнестойкая |
| LOGICROOF V-SR | |

Изм.	Кол.уч.	Лист	№ док.	Подпись	Дата

Примыкания кровли к элементам молниезащиты.
Вариант 2

Лист

37