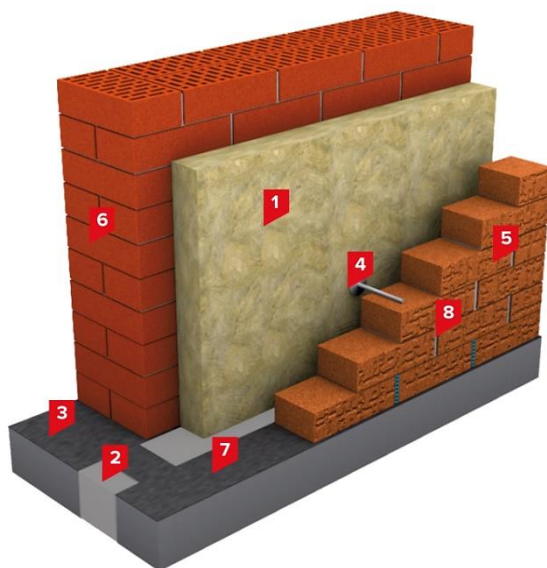




СИСТЕМА ТН-ФАСАД Стандарт

Система фасада слоистой кладки с облицовкой декоративным кирпичом



Описание системы:

Классический вид фасаду придает кирпичная облицовка, при этом конструкция является вентилируемой, что позволяет не накапливать конденсат в утеплителе.

При многоэтажном строительстве система опирается на межэтажное перекрытие. Для предупреждения образования сплошного мостика холода в перекрытие при монолитных работах вставляются термовкладыши из экструзионного пенополистирола ТЕХНИКОЛЬ CARBON PROF. В малоэтажном строительстве (высотой до 9 м) систему можно возводить как несущий элемент здания. В таком случае перекрытия опираются на внутреннюю часть стены, наружная кладка возводится непрерывно на высоту здания, а в системе термовкладшей отпадает необходимость. Теплоизоляционный материал данной системы должен обладать хорошей паропроницаемостью и жесткостью. Данным требованиям отвечают теплоизоляционные плиты ТЕХНОБЛОК*. Для предотвращения обрушения наружной версты (кладки), ее соединяют с внутренней верстой гибкими связями из базальтопластика. Этот элемент дополнительно поддерживает утеплитель в проектом положении. Срок службы системы более 50 лет.

Область применения:

Фасадная система ТН-ФАСАД Стандарт применяется в качестве самонесущей ограждающей конструкции монолитно каркасных зданиях жилого либо административно бытового назначения. В малоэтажном строительстве в качестве несущей ограждающей конструкции.

Состав системы:

Номер	Наименование слоя	Номер техлиста	Ед. изм.	Размер, упаковка	Расход на м ²
1	ТЕХНОБЛОК*, ТУ 5762-010-74182181-2012	3.03	м ²	-	1,02
2	Экструзионный пенополистирол ТЕХНИКОЛЬ CARBON PROF, СТО 72746455-3.3.1-2012	4.09	-	-	по проекту
3	Гидроизоляционная отсечка - БИКРОЭЛАСТ ТПП, ТУ 5774-019-17925162-2003	1.27	-	рулон, 15 x 1 м	по проекту
4	Гибкие базальтопластиковые связи с фиксатором зазора	-	шт.	-	4
5	Облицовочный кирпич	-	шт.	-	по проекту
6	Несущая/самонесущая часть стен	-	-	-	-
7	Опорное перекрытие с системой «термовкладшей»	-	-	-	-
8	Приточно-вытяжные отверстия (вертикальные швы)	-	-	-	-

* - альтернативный материал ТЕХНОВЕНТ.

Производство работ:

Согласно «Альбому технических решений по теплоизоляции ограждающих конструкций».