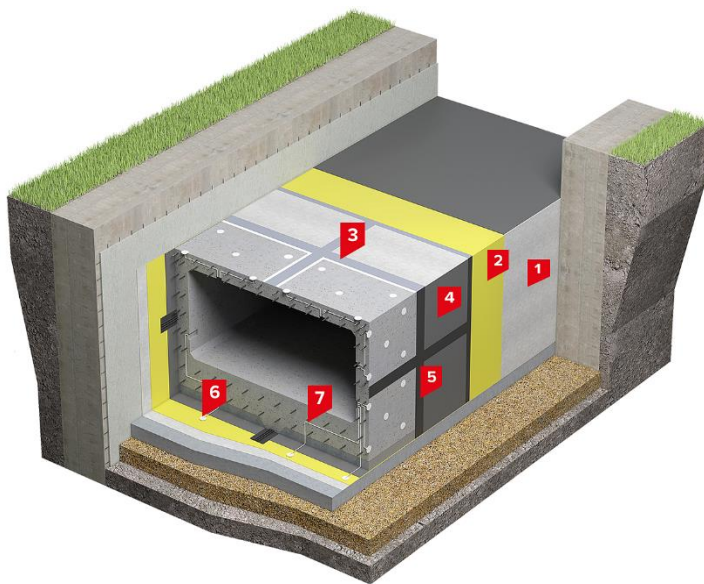




СИСТЕМА ТН-ТОННЕЛЬ Проф

Гидроизоляционная система для тоннелей, сооружаемых открытым способом



Описание системы:

Однослойная гидроизоляционная система для защиты несущих конструкций тоннелей неглубокого заложения, выполняемых из монолитного железобетона, от негативного воздействия наземных вод атмосферного происхождения, капиллярной воды, сезонной верховодки, а также временного и постоянного воздействия гидростатического напора подземных вод. Гидроизоляционный материал в системе может применяться как при примыкании несущей конструкции тоннеля (обделки) непосредственно к ограждающей конструкции котлована без доступа к наружным поверхностям стеновых конструкций, так и в случае, если тоннель отстоит от ограждения котлована, со свободным доступом к наружным стенам. Особенностью системы является ее ремонтпригодность, которая обеспечивается разбивкой всей площади

гидроизоляционной мембраны LOGICBASE V-SL на герметично изолированные друг от друга секции с помощью наружных гидрошпонок ТЕХНОНИКОЛЬ ЕС-220-3 и гидроизоляционных эластичных ПВХ лент ТЕХНОНИКОЛЬ, с установкой внутри каждой секции контрольно-инъекционной системы. Разбивка гидроизоляционного покрытия на герметично изолированные друг от друга секции позволяет при возникновении протечки ограничить распространение проникающей воды внутри только одной секции, а контрольно-инъекционная система, установленная в каждой секции, позволяет в случае необходимости обнаружить повреждение и выполнить ремонт гидроизоляции путем нагнетания полимерных инъекционных материалов между конструкцией и мембраной на стадии эксплуатации сооружения без демонтажа несущей конструкции и откопки грунта.

Область применения:

Для гидроизоляции тоннелей, сооружаемых открытым способом, в грунтовых массивах, гидрогеологические условия в которых характеризуются отсутствием водоносных горизонтов либо наличием горизонта незначительной мощности, воды которого однородны по химическому составу и степени агрессивности.

Состав системы:

Номер	Наименование слоя	Номер техлиста	Ед. изм.	Размер, упаковка	Расход на м ²
1	Геотекстиль иглопробивной ТехноНИКОЛЬ, 500 г/м ²	2.16	м ²	рулоны 2,15 x 45 м	1,15
2*	Гидроизоляционная мембрана LOGICBASE V-SL, СТО 72746455-3.4.3-2015	2.05	м ²	рулоны 2,0 x 20 м	1,15
3	Лента ПВХ ТехноНИКОЛЬ	7.26	пог.м.	рулоны 30 м	1,15
4**	Защитно-гидроизоляционная мембрана LOGICBASE V-PT СТО 72746455-3.4.3-2015	2.05	м ²	рулоны 2,0 x 20 м	1,15
5	ПВХ гидрошпонка ТЕХНОНИКОЛЬ ЕС-220-3	7.09	пог.м.	Бухты по 20 м	по проекту
6	Инъекционный штуцер ТехноНИКОЛЬ	7.70	шт.	Коробки по 50шт.	по проекту
7	Инъекционные трубы	7.68	пог.м	Бухты по 50 м	по проекту

* - альтернативный материал: гидроизоляционная ТПО мембрана LOGICBASE P-SL;

** - альтернативный материал: защитно-гидроизоляционная ТПО мембрана LOGICBASE P-PT;

Производство работ:

Согласно СТО 72746455-4.6.2-2015 «Гидроизоляция транспортных тоннелей и подземных сооружений метрополитена из рулонных гидроизоляционных полимерных материалов ТехноНИКОЛЬ», 2015 г.; Инструкции по устройству гидроизоляционной системы на основе ПВХ мембран LOGICBASE.