

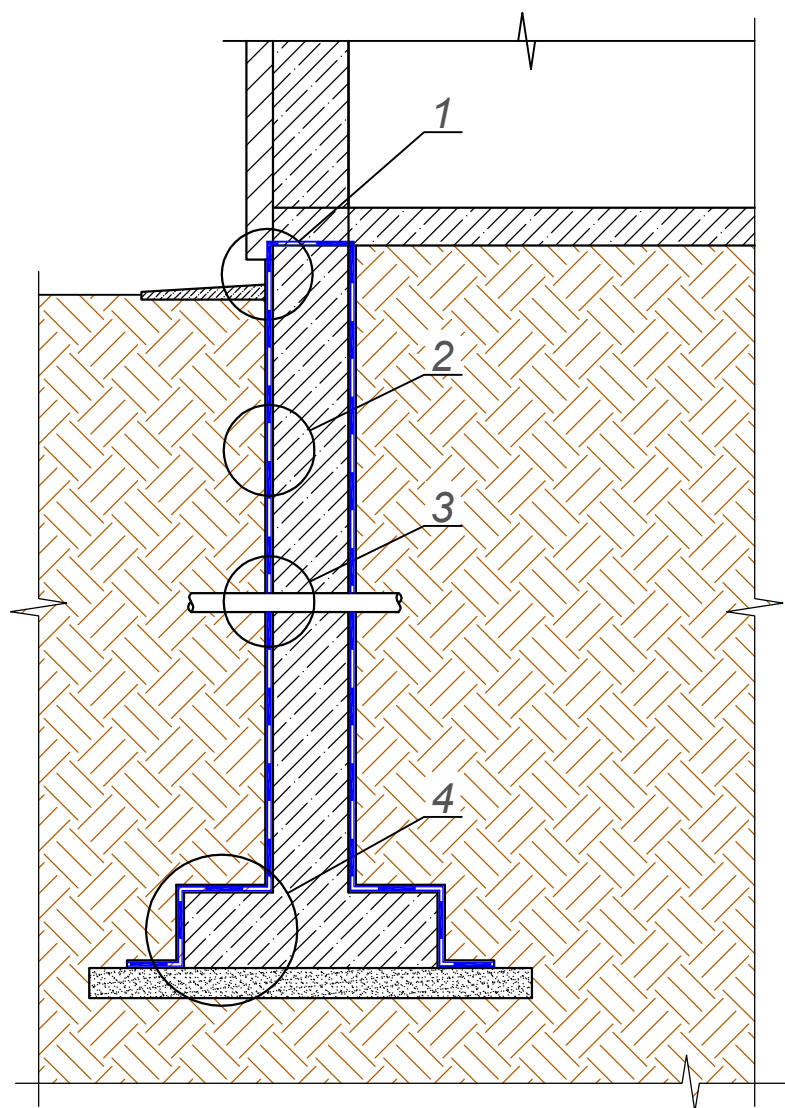
ООО "ТехноНИКОЛЬ-СТРОИТЕЛЬНЫЕ СИСТЕМЫ"

*Строительные системы ТехноНИКОЛЬ  
ТН-ФУНДАМЕНТ Стандарт Экстра КМС  
ФНД-20-00-01  
Альбом узлов*

*Москва 2015*

№	Название	Шифр
1	Титульный лист	
2	Ведомость чертежей	
3	Схема маркировки узлов	
4	Устройство цоколя. Сопряжение с навесным фасадом. Вариант утепленной отмостки	ФНД-20-00-01-01
5	Устройство цоколя. Сопряжение с навесным фасадом. Вариант неутепленной отмостки	ФНД-20-00-01-02
6	Устройство цоколя с штукатурной отделкой. Сопряжение с штукатурным фасадом	ФНД-20-00-01-03
7	Устройство цоколя с облицовкой керамогранитом. Сопряжение с штукатурным фасадом	ФНД-20-00-01-04
8	Состав изоляционной системы. Вертикальная часть	ФНД-20-00-01-05
9	Обустройство трубных проходов	ФНД-20-00-01-06
10	Обустройство трубных проходов с применением специальных вводов заводского изготовления	ФНД-20-00-01-07
11	Сопряжение вертикальной и горизонтальной части фундамента	ФНД-20-00-01-08
12	Внутренний угол	ФНД-20-00-01-09
13	Внешний угол	ФНД-20-00-01-10

						Строительные системы ТехноНИКОЛЬ			
Изм.	Кол.уч.	Лист	№ док.	Подпись	Дата				
						ТН-ФУНДАМЕНТ Стандарт Экстра КМС ФНД-20-00-01	Стадия Р	Лист 2	Листов 13
						Ведомость чертежей			



- 1 - Устройство цоколя - узлы ФНД-20-00-01-01 - ФНД-20-00-01-04  
 2 - Состав изоляционной системы. Вертикальная часть - узел ФНД-20-00-01-05  
 3 - Обустройство трубных проходок - узлы ФНД-20-00-01-06 - ФНД-20-00-01-07  
 4 - Сопряжение вертикальной и горизонтальной части фундамента - узел ФНД-20-00-01-08

На схеме не показаны:

Внутренний угол - узел ФНД-20-00-01-09

Внешний угол - узел ФНД-20-00-01-10

Изм.	Кол.уч.	Лист	№ док.	Подпись	Дата

Схема маркировки узлов

Лист

3

*Гравийная отмостка*

### Профилированная мембрана PLANTER geo

**Экструзионный пенополистирол CARBON ECO**

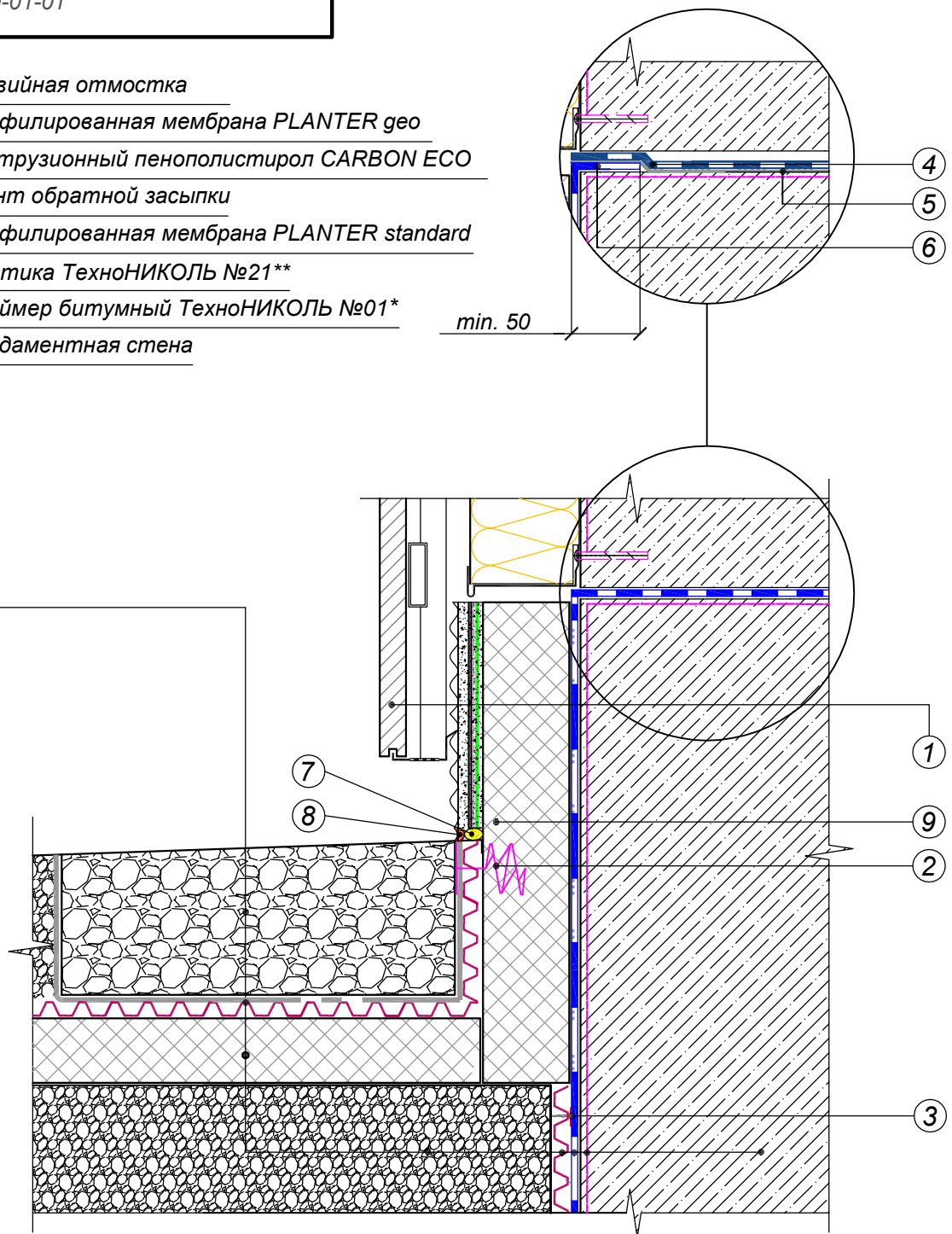
*Грунт обратной засыпки*

### Профилированная мембрана PLANTER standard

*Мастика ТехноНИКОЛЬ №21\*\**

Праймер битумный ТехноНИКОЛЬ №01\*

Фундаментная стена



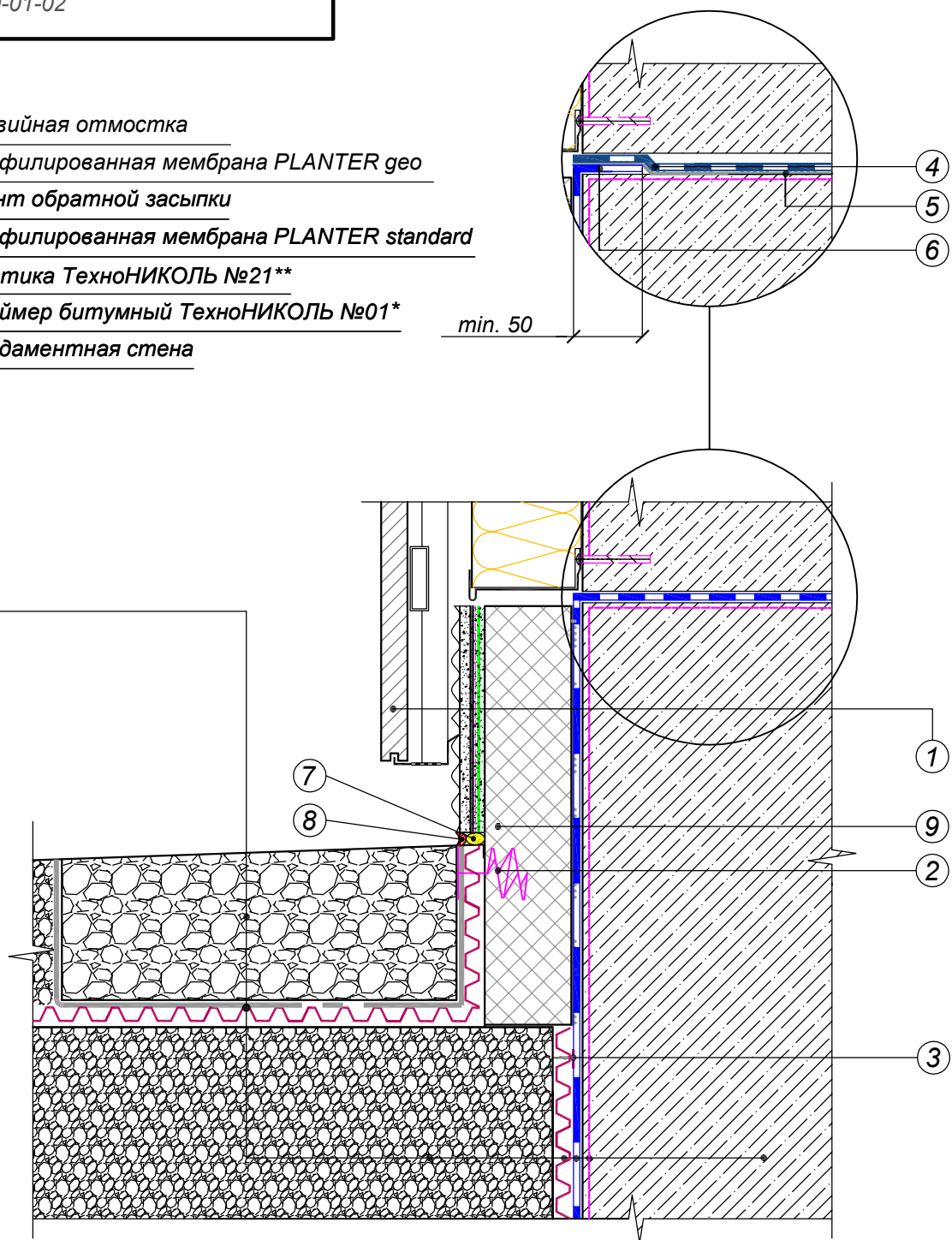
- ① Конструкция фасада
- ② Тарельчатый крепеж ТехноНИКОЛЬ тип R
- ③ Крепеж ТехноНИКОЛЬ №01\*\*
- ④ Отсечная гидроизоляция ТехноНИКОЛЬ
- ⑤ Клеящая мастика ТехноНИКОЛЬ №71
- ⑥ Мастика ТехноНИКОЛЬ №21\*\*\*
- ⑦ Уплотнитель (шнур типа "Вилатерм")
- ⑧ Однокомпонентный полиуретановый герметик
- ⑨ Экструзионный пенополистирол CARBON ECO, в зоне цоколя - CARBON ECO FAS

\* - альтернативные материалы: «Праймер битумный эмульсионный №04».

**\*\* - альтернативные материалы: Лента самоклеящаяся PLANTERBAND DUO.**

\*\*\* - альтернативные материалы: Мастики ТехноНИКОЛЬ №24, №31, №33, №41.

Гравийная отмостка  
Профилированная мембрана PLANTER geo  
Грунт обратной засыпки  
Профилированная мембрана PLANTER standard  
Мастика ТехноНИКОЛЬ №21\*\*  
Праймер битумный ТехноНИКОЛЬ №01\*  
Фундаментная стена



- |  |   |
|--|---|
| ① Конструкция фасада                   | ⑤ Клеящая мастика ТехноНИКОЛЬ №71   |
| ② Тарельчатый крепеж ТехноНИКОЛЬ тип R | ⑥ Мастика ТехноНИКОЛЬ №21***  |
| ③ Крепеж ТехноНИКОЛЬ №01**             | ⑦ Уплотнитель (шнур типа "Вилатерм")                                      |
| ④ Отсечная гидроизоляция ТехноНИКОЛЬ   | ⑧ Однокомпонентный полиуретановый герметик                                |
|  | ⑨ Экструзионный пенополистирол CARBON ECO, в зоне цоколя - CARBON ECO FAS |

\* - альтернативные материалы: «Праймер битумный эмульсионный №04».

\*\* - альтернативные материалы: Лента самоклеящаяся PLANTERBAND DUO.

\*\*\* - альтернативные материалы: Мастики ТехноНИКОЛЬ №24, №31, №33, №41.

Изм.	Кол.уч.	Лист	№ док.	Подпись	Дата

Устройство цоколя. Сопряжение с навесным  
фасадом. Вариант неутепленной отмостки

Лист

5

Защитно-декоративная штукатурка

Кварцевая грунтовка

Фасадная стеклотканевая щелочестойкая сетка (2 слоя)

Базовый штукатурный состав

Экструзионный пенополистирол ТЕХНОНИКОЛЬ CARBON ECO\*\*\*\*

Клей-пена ТЕХНОНИКОЛЬ для пенополистирола

Мастика ТехноНИКОЛЬ №21\*\*

Праймер битумный ТехноНИКОЛЬ №01\*

Гравийная отмостка

Профилированная мембрана PLANTER geo

Экструзионный пенополистирол CARBON ECO

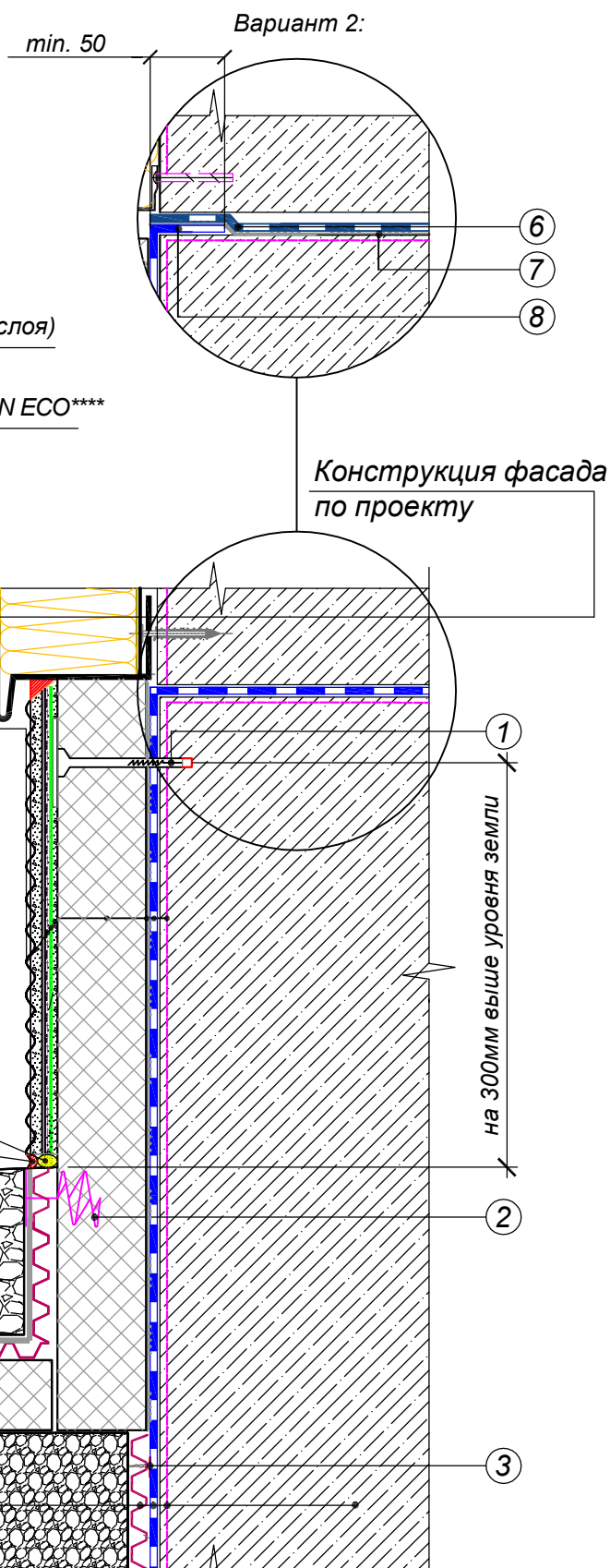
Грунт обратной засыпки

Профилированная мембрана PLANTER standard

Мастика ТехноНИКОЛЬ №21\*\*

Праймер битумный ТехноНИКОЛЬ №01\*

Фундаментная стена



1 Тарельчатый дюбель с распорным элементом

2 Тарельчатый крепеж ТехноНИКОЛЬ тип R

3 Крепеж ТехноНИКОЛЬ №01\*\*

4 Однокомпонентный полиуретановый герметик

5 Уплотнитель (шнур типа "Вилатерм")

6 Отсечная гидроизоляция ТехноНИКОЛЬ

7 Клеящая мастика ТехноНИКОЛЬ №71

8 Мастика ТехноНИКОЛЬ №21\*\*\*

\*-альтернативные материалы: «Праймер битумный эмульсионный №04».

\*\*-альтернативные материалы: Лента самоклеящаяся PLANTERBAND DUO.

\*\*\*-альтернативные материалы: Мастики ТехноНИКОЛЬ №24, №31, №33, №41.

\*\*\*\*- в зоне цоколя экструзионный пенополистирол CARBON ECO FAS

Устройство цоколя с штукатурной отделкой.  
Сопряжение с штукатурным фасадом

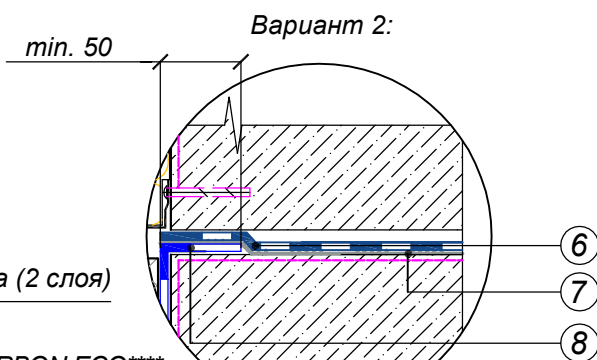
Лист

6

Изм.	Кол.уч.	Лист	№ док.	Подпись	Дата

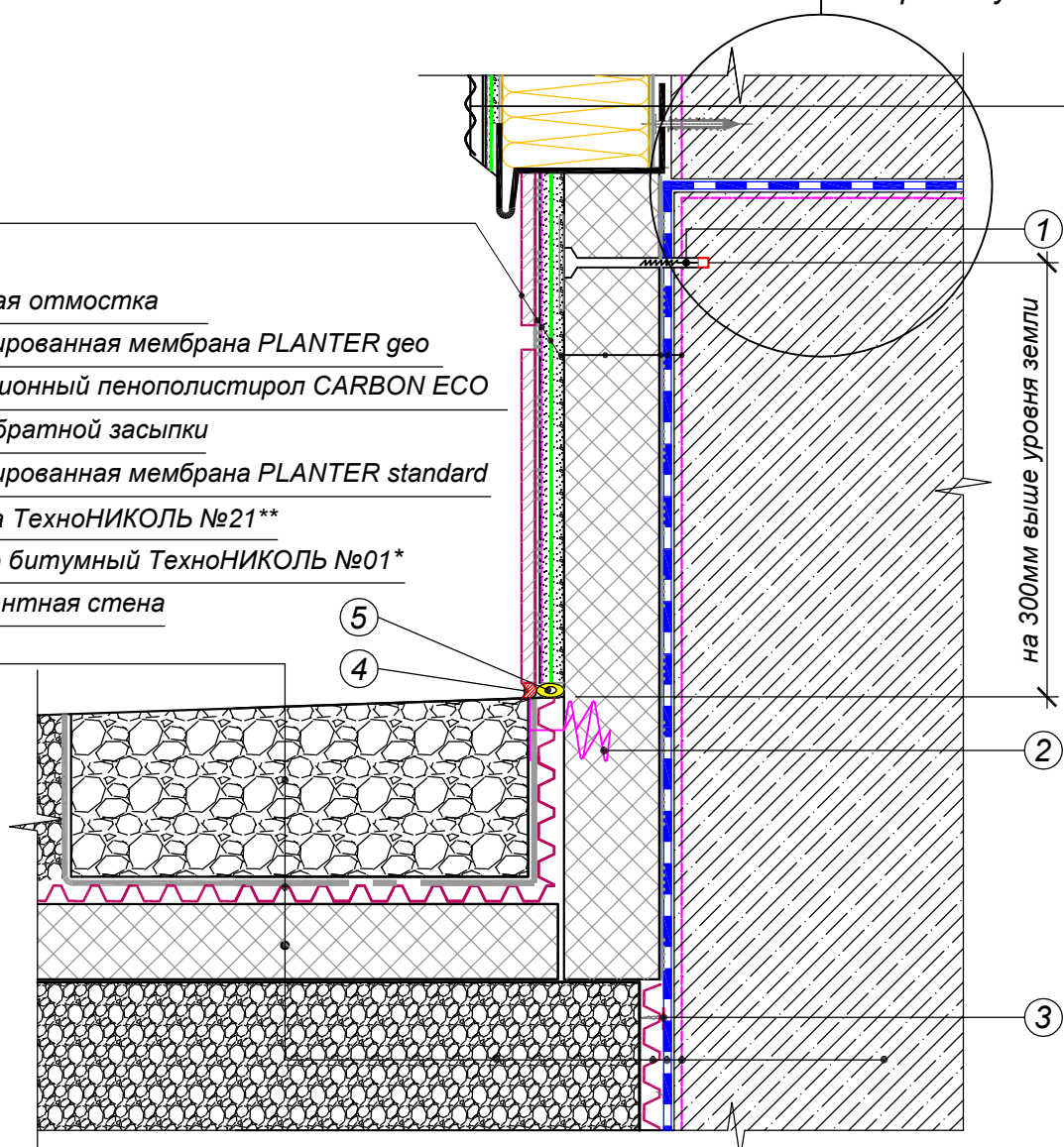


Декоративная плитка  
Клей для декоративной плитки  
Кварцевая грунтовка  
Фасадная стеклотканевая щелочестойкая сетка (2 слоя)  
Базовый штукатурный состав  
Экструзионный пенополистирол ТЕХНОНИКОЛЬ CARBON ECO\*\*\*\*  
Клей-пена ТЕХНОНИКОЛЬ для пенополистирола  
Мастика ТехноНИКОЛЬ №21\*\*  
Праймер битумный ТехноНИКОЛЬ №01\*\*



Конструкция фасада  
по проекту

Гравийная отмостка  
Профилированная мембрана PLANTER geo  
Экструзионный пенополистирол CARBON ECO  
Грунт обратной засыпки  
Профилированная мембрана PLANTER standard  
Мастика ТехноНИКОЛЬ №21\*\*  
Праймер битумный ТехноНИКОЛЬ №01\*  
Фундаментная стена



- |  |                                      |
|--|--------------------------------------|
| ① Тарельчатый дюбель с распорным элементом | ⑤ Уплотнитель (шнур типа "Вилатерм") |
| ② Тарельчатый крепеж ТехноНИКОЛЬ тип R     | ⑥ Отсечная гидроизоляция ТехноНИКОЛЬ |
| ③ Крепеж ТехноНИКОЛЬ №01**                 | ⑦ Клеящая мастика ТехноНИКОЛЬ №71    |
| ④ Однокомпонентный полиуретановый герметик | ⑧ Мастика ТехноНИКОЛЬ №21***         |

\*-альтернативные материалы: «Праймер битумный эмульсионный №04».

\*\* -альтернативные материалы: Лента самоклеящаяся PLANTERBAND DUO.

\*\*\*-альтернативные материалы: Мастики ТехноНИКОЛЬ №24, №31, №33, №41.

\*\*\*\*- в зоне цоколя экструзионный пенополистирол CARBON ECO FAS

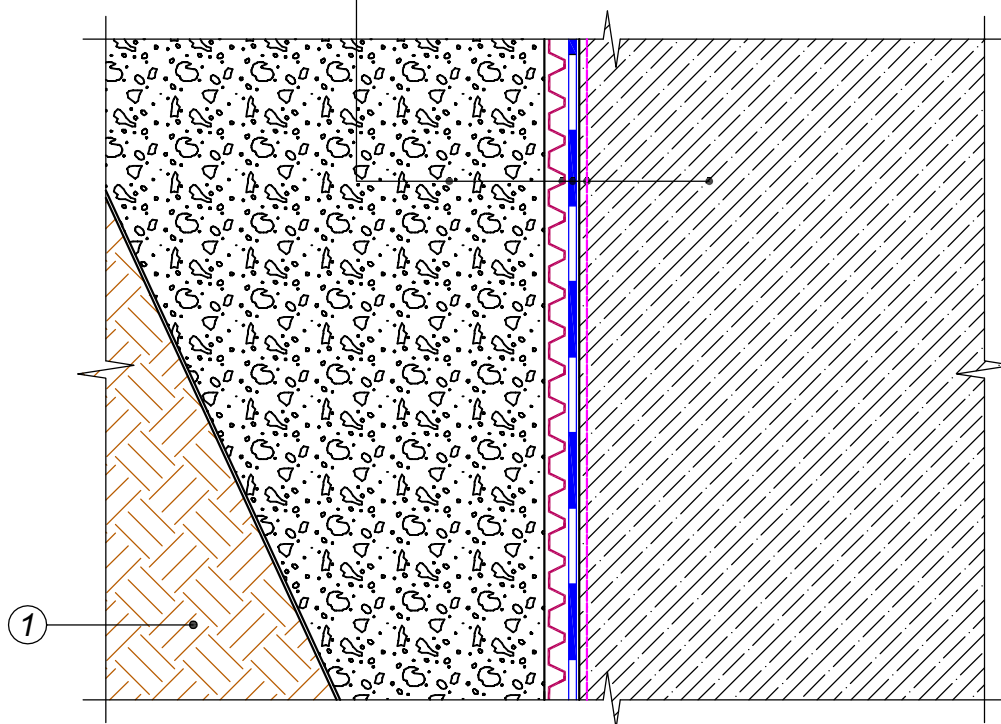
Устройство цоколя с облицовкой керамогранитом.  
Сопряжение с штукатурным фасадом

Лист

7

Изм.	Кол.уч.	Лист	№ док.	Подпись	Дата

Грунт обратной засыпки  
Профилированная мембрана PLANTER standard  
Мастика ТехноНИКОЛЬ №21\*\*  
Праймер битумный ТехноНИКОЛЬ №01\*  
Фундаментная стена



① Грунт естественный

\*-альтернативные материалы: «Праймер битумный эмульсионный №04».

\*\*-альтернативные материалы: Мастики ТехноНИКОЛЬ №24, №31, №33, №41.

						Состав изоляционной системы. Вертикальная часть	Лист
Изм.	Кол.уч.	Лист	№ док.	Подпись	Дата		8



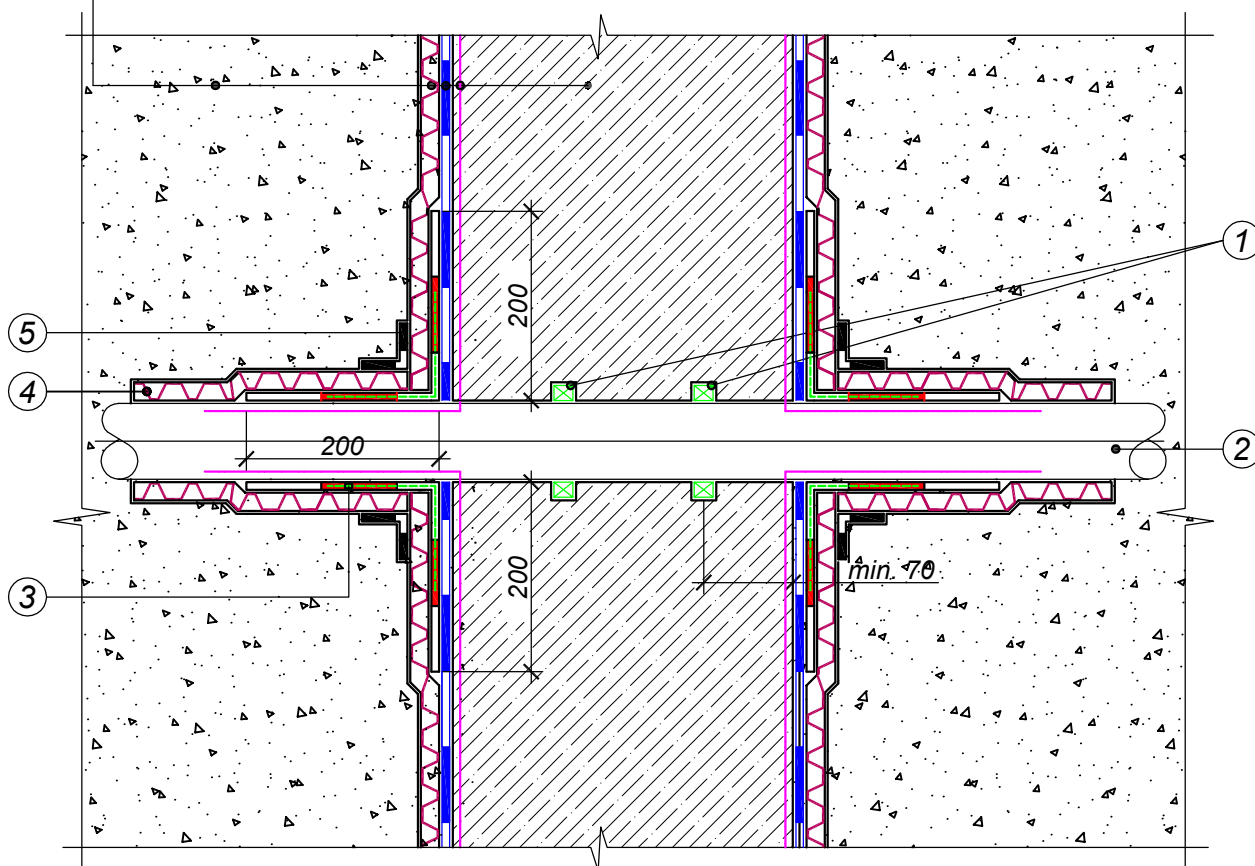
Грунт обратной засыпки

Профилированная мембрана PLANTER standard

Мастика ТехноНИКОЛЬ №21\*\*

Праймер битумный ТехноНИКОЛЬ №01\*

Фундаментная стена



- ① Набухающий шнур
- ② Труба
- ③ Усиленная стеклотканью мастика ТехноНИКОЛЬ
- ④ Полоса PLANTER standard вокруг трубы (дополнительно фиксируется хомутами)
- ⑤ Лента НИКОБЕНД

\*-альтернативные материалы: «Праймер битумный эмульсионный №04».

\*\*-альтернативные материалы: Мастики ТехноНИКОЛЬ №24, №31, №33, №41.

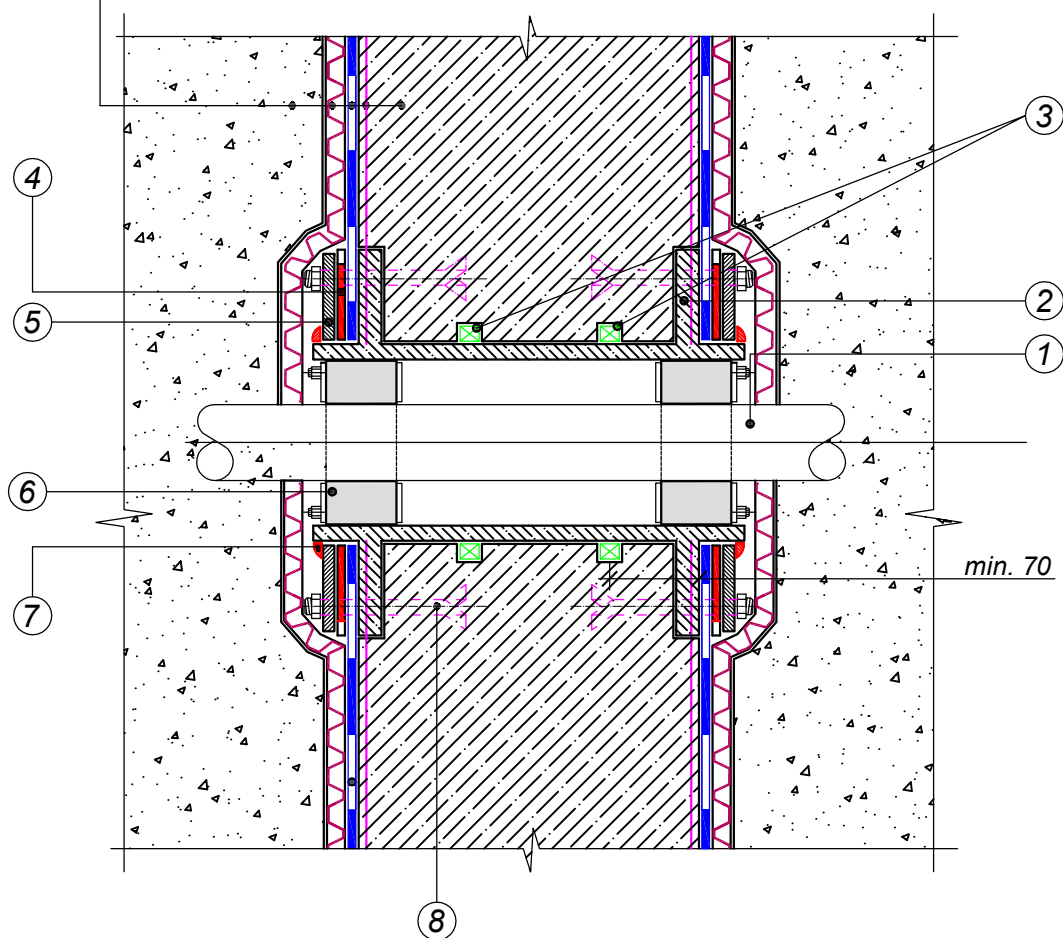
Изм.	Кол.уч.	Лист	№ док.	Подпись	Дата

Обустройство трубных проходов

Лист

9

Грунт обратной засыпки  
Профилированная мембрана PLANTER standard  
Мастика ТехноНИКОЛЬ №21\*\*  
Праймер битумный ТехноНИКОЛЬ №01\*  
Фундаментная стена



- |                        |   |
|------------------------|---|
| ① Труба                | ⑤ Металлический прижимной элемент         |
| ② Металлическая гильза | ⑥ Внутренний герметизирующий элемент      |
| ③ Набухающий шнур      | ⑦ Полиуретановый герметик ТехноНИКОЛЬ №70 |
| ④ Прижимная прокладка  | ⑧ Анкерный болт                           |

\*-альтернативные материалы: «Праймер битумный эмульсионный №04».

\*\*-альтернативные материалы: Мастики ТехноНИКОЛЬ №24, №31, №33, №41.

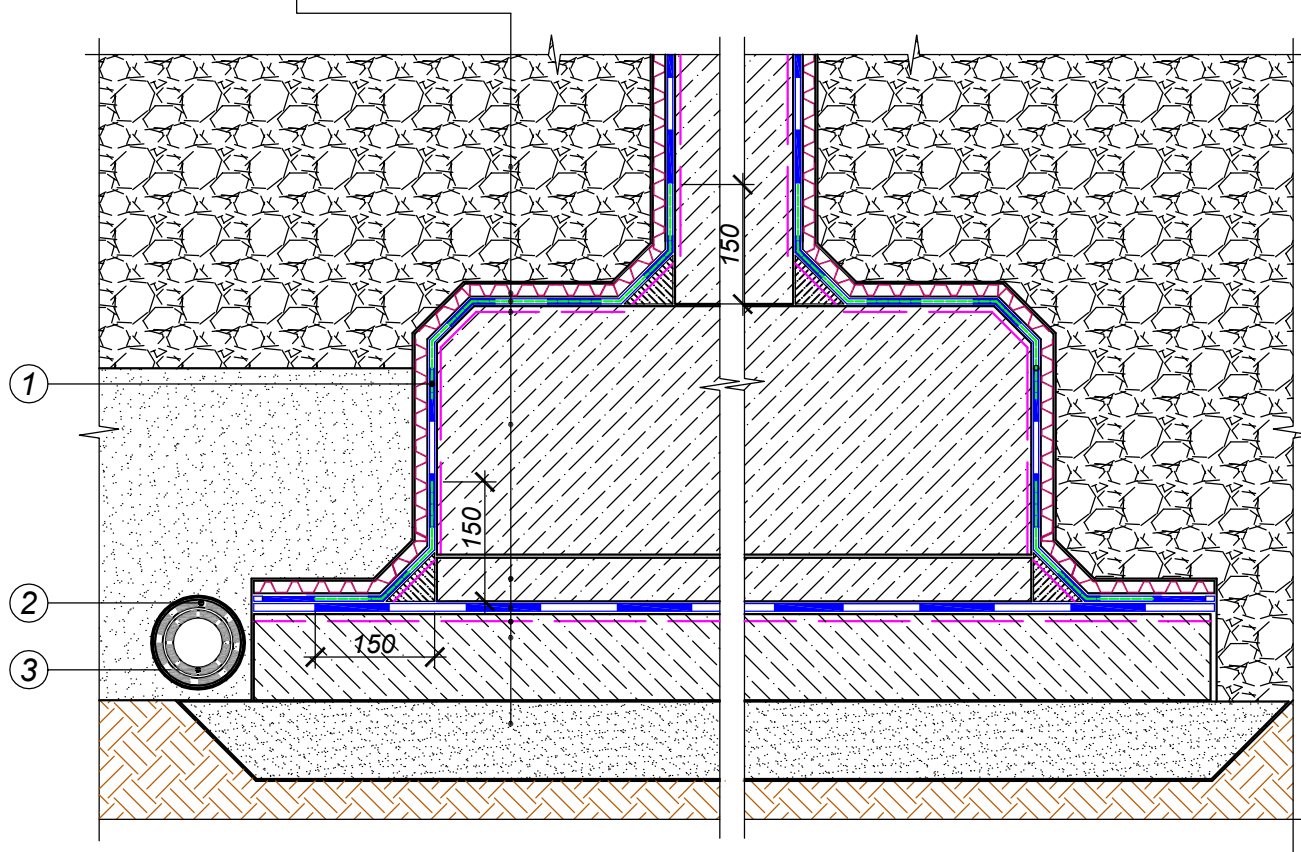
Изм.	Кол.уч.	Лист	№ док.	Подпись	Дата

Обустройство трубных проходок с применением  
специальных вводов заводского изготовления

Лист

10

Грунт обратной засыпки  
Профилированная мембрана PLANTER standard  
Мастика ТехноНИКОЛЬ №21\*\*  
Праймер битумный ТехноНИКОЛЬ №01\*  
Фундаментная плита  
Защитная Ц/П стяжка  
Мастика ТехноНИКОЛЬ №21\*\*  
Праймер битумный ТехноНИКОЛЬ №01\*  
Бетонная подготовка  
Уплотненная выравнивающая песчаная подготовка  
Уплотненное грунтовое основание



- ① Усиленная стеклотканью мастика ТехноНИКОЛЬ  
② Геотексиль  
③ Дренажная труба

\*-альтернативные материалы: «Праймер битумный эмульсионный №04».

\*\*-альтернативные материалы: Мастики ТехноНИКОЛЬ №24, №31, №33, №41.

Сопряжение вертикальной и горизонтальной части фундамента						Лист
Изм.	Кол.уч.	Лист	№ док.	Подпись	Дата	11

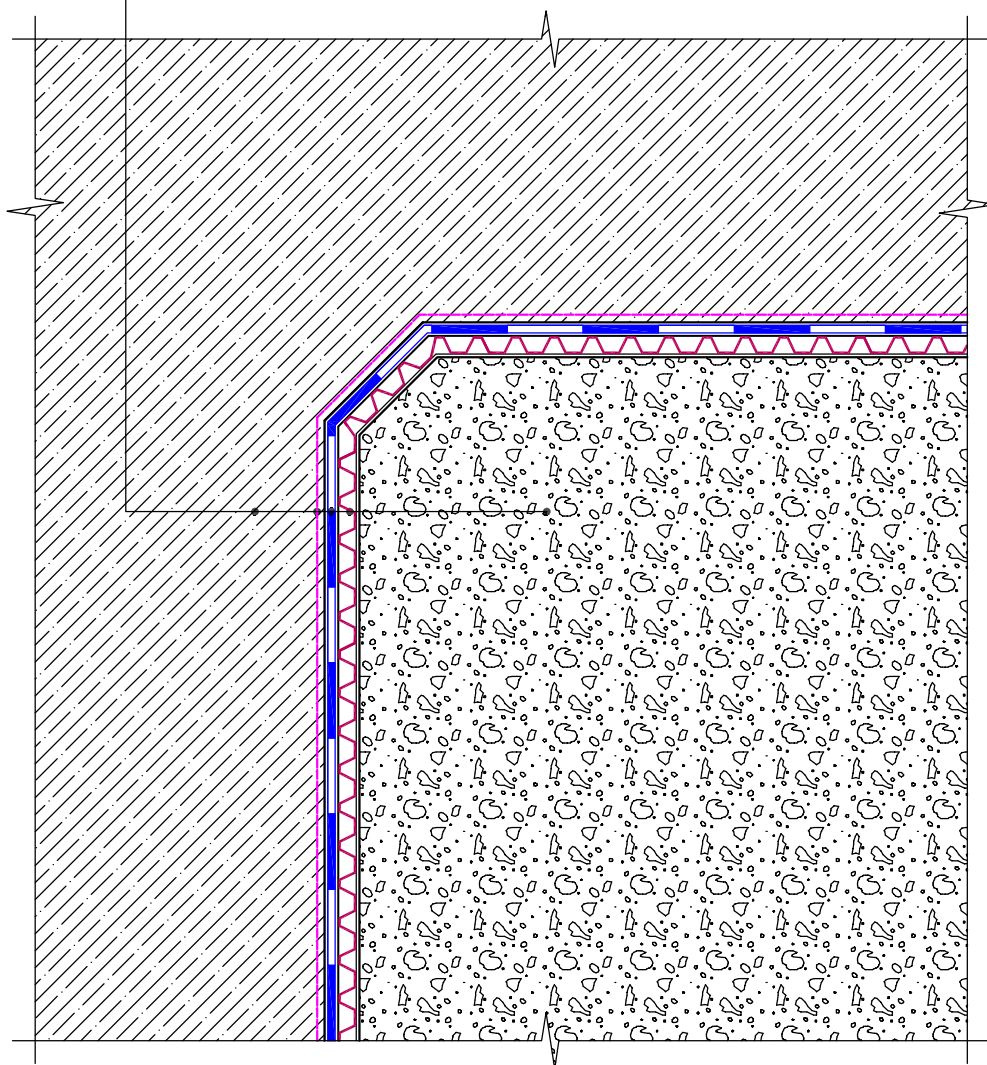
Фундаментная стена

Праймер битумный ТехноНИКОЛЬ №01\*

Мастика ТехноНИКОЛЬ №21\*\*

Профилированная мембрана PLANTER standard

Грунт обратной засыпки



\*-альтернативные материалы: «Праймер битумный эмульсионный №04».

\*\*-альтернативные материалы: Мастики ТехноНИКОЛЬ №24, №31, №33, №41.

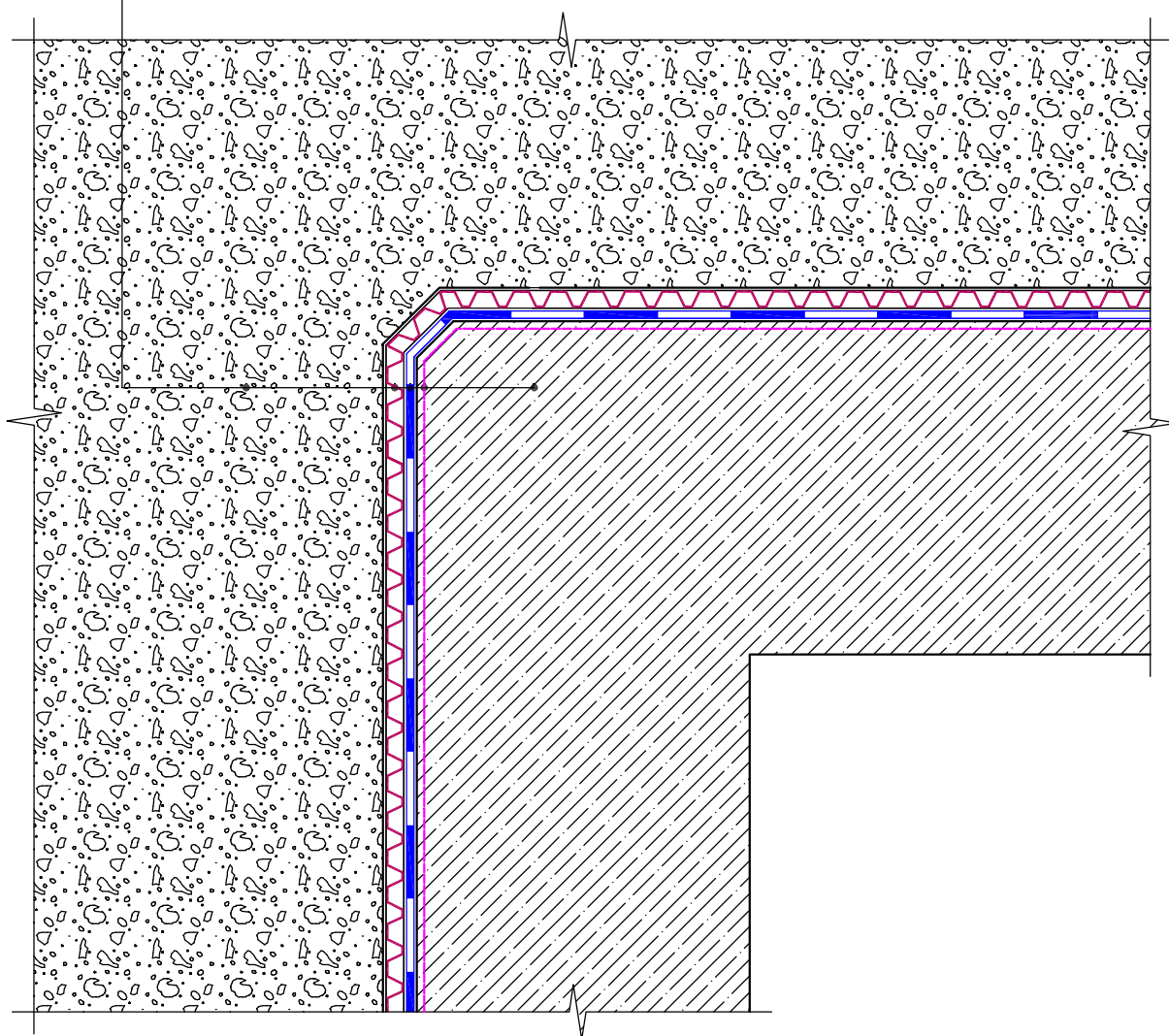
Изм.	Кол.уч.	Лист	№ док.	Подпись	Дата

Внутренний угол

Лист

12

Грунт обратной засыпки  
Профилированная мембрана *PLANTER standard*  
Мастика ТехноНИКОЛЬ №21\*\*  
Праймер битумный ТехноНИКОЛЬ №01\*  
Фундаментная стена



\*-альтернативные материалы: «Праймер битумный эмульсионный №04».

\*\*-альтернативные материалы: Мастики ТехноНИКОЛЬ №24, №31, №33, №41.

						Внешний угол	Лист
Изм.	Кол.уч.	Лист	№ док.	Подпись	Дата		13