

ООО "ТехноНИКОЛЬ-СТРОИТЕЛЬНЫЕ СИСТЕМЫ"


*Строительные системы ТехноНИКОЛЬ
ТН-ФУНДАМЕНТ Эксперт Стена в грунте
Альбом узлов*

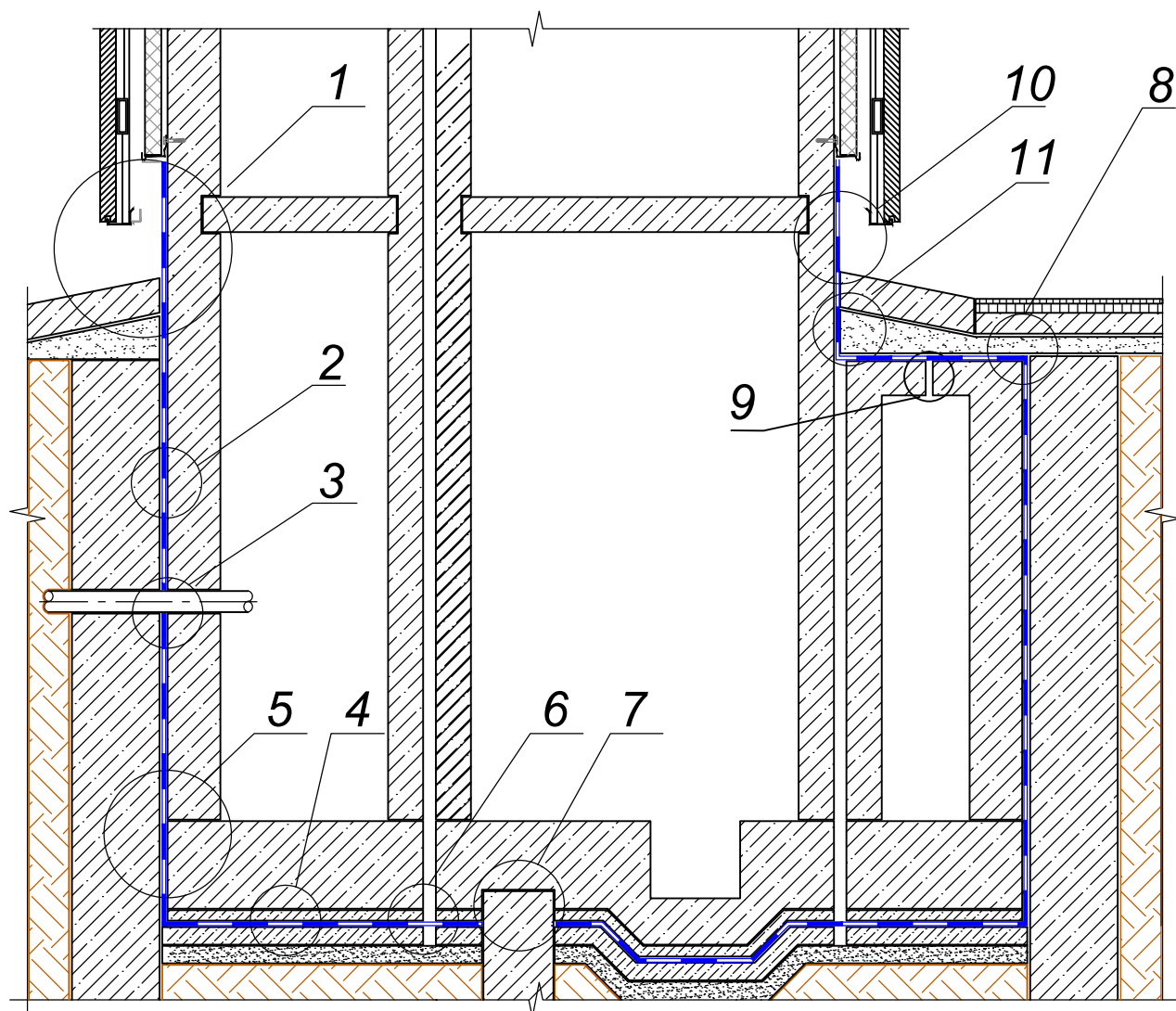
Москва 2016

№	Название	Шифр
1	Титульный лист	
2	Ведомость чертежей	ФНД-13
3	Ведомость чертежей	ФНД-13
4	Схема маркировки узлов	ФНД-13
5	Устройство цоколя	ФНД-13-01
6	Состав изоляционной системы . Вертикальная часть	ФНД-13-02
7	Обустройство трубных проходок	ФНД-13-03
8	Обустройство трубных проходок с применением специальных вводов заводского изготовления	ФНД-13-03-А
9	Вертикальный деформационный шов	ФНД-13-04
10	Состав изоляционной системы . Горизонтальная часть	ФНД-13-05
11	Сопряжение вертикальной и горизонтальной части фундамента	ФНД-13-06
12	Горизонтальный деформационный шов . Вариант 1	ФНД-13-07
13	Горизонтальный деформационный шов . Вариант 2	ФНД-13-07-А
14	Примыкание к оголовку сваи . Вариант 1	ФНД-13-08
15	Примыкание к оголовку сваи . Вариант 2	ФНД-13-08-А
16	Состав изоляционной системы на плите покрытия Вариант 1	ФНД-13-09
17	Состав изоляционной системы на плите покрытия Вариант 2	ФНД-13-09-А
18	Состав изоляционной системы на плите покрытия Вариант 3	ФНД-13-09-Б
19	Окончание гидроизоляционной мембраны выше уровня покрытия	ФНД-13-10

						Строительные системы ТехноНИКОЛЬ			
Изм.	Кол.уч.	Лист	№ док.	Подпись	Дата				
						ТН-ФУНДАМЕНТ Эксперт Стена в грунте	Стадия	Лист	Листов
							Р	2	22
						Ведомость чертежей	<div>ТЕХНО НИКОЛЬ</div> <div>СТРОИТЕЛЬНЫЕ СИСТЕМЫ</div>		

№	Название	Шифр
20	Фрагмент устройства гидроизоляционного покрытия в районе деформационного шва в конструкции покрытия	ФНД-13-11
21	Фрагмент устройства гидроизоляционного покрытия в районе деформационного шва в месте примыкания покрытия к стене	ФНД-13-12
22	Фрагмент устройства гидроизоляционного покрытия в месте перехода со стены на плиту покрытия	ФНД-13-13

						Строительные системы ТехноНИКОЛЬ			
Изм.	Кол.уч.	Лист	№ док.	Подпись	Дата				
						ТН-ФУНДАМЕНТ Эксперт Стена в грунте	Стадия	Лист	Листов
							Р	3	22
						Ведомость чертежей	<div> СТРОИТЕЛЬНЫЕ СИСТЕМЫ</div>		



- 1 - Устройство цоколя - узел ФНД-13-01
- 2 - Состав изоляционной системы. Вертикальная часть - узел ФНД-13-02
- 3 - Обустройство трубных проходов - узел ФНД-13-03, узел ФНД-13-03-А
- 4 - Состав изоляционной системы. Горизонтальная часть - узел ФНД-13-05
- 5 - Сопряжение вертикальной и горизонтальной части фундамента - узел ФНД-13-06
- 6 - Горизонтальный деформационный шов - узел ФНД-13-07, ФНД-13-07-А
- 7 - Примыкание к оголовку сваи - узел ФНД-13-08, узел ФНД-13-08-А
- 8 - Фрагмент устройства гидроизоляционного покрытия в месте перехода со стены на плиту покрытия - узел ФНД-13-13
- 9 - Фрагмент устройства гидроизоляционного покрытия в районе деформационного шва конструкций покрытия - узел ФНД-13-11
- 10 - Окончание гидроизоляционной мембраны выше уровня покрытия - узел ФНД-13-10
- 11 - Фрагмент устройства гидроизоляционного покрытия в районе деформационного шва в месте примыкания покрытия к стене - ФНД-13-12

На схеме не показаны:

Вертикальный деформационный шов - узел ФНД-13-04
Состав изоляционной системы на плите покрытия - ФНД-13-09, ФНД-13-09-А, ФНД-13-09-Б

Изм.	Кол.уч.	Лист	№ док.	Подпись	Дата

Схема маркировки узлов

Лист

4

Грунт

Ограждающая конструкция котлована

Выравнивающий штукатурный слой

Геотекстильное полотно ТехноНИКОЛЬ

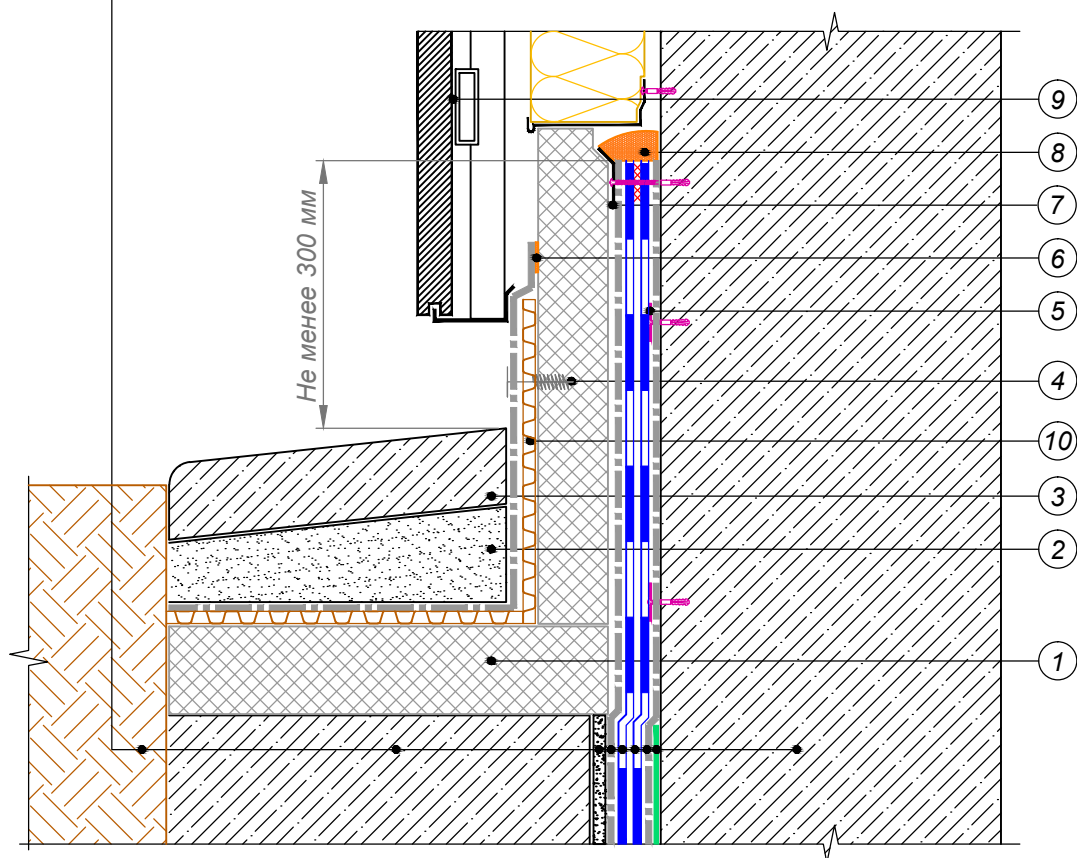
Гидроизоляционная мембрана LOGICBASE V-SL

Гидроизоляционная мембрана LOGICBASE V-ST

Геотекстильное полотно ТехноНИКОЛЬ

Полиэтиленовая пленка

Фундаментная стена



- ① Экструзионный пенополистирол CARBON PROF
- ② Песчаная подушка
- ③ Отмостка
- ④ Специальный шуруп с широкой резьбой
- ⑤ ПВХ рондель крепить дюбель-гвоздем
- ⑥ Клеящая мастика ТехноНИКОЛЬ №27
- ⑦ Краевая рейка (крепить с шагом 200 мм)
- ⑧ Полиуретановый герметик ТехноНИКОЛЬ
- ⑨ Конструкция фасада
- ⑩ Профилированная мембрана PLANTER гео

Изм.	Кол.уч.	Лист	№ док.	Подпись	Дата

Устройство цоколя

Лист

5

Ограждающая конструкция котлована

Выравнивающий штукатурный слой

Геотекстильное полотно ТехноНИКОЛЬ

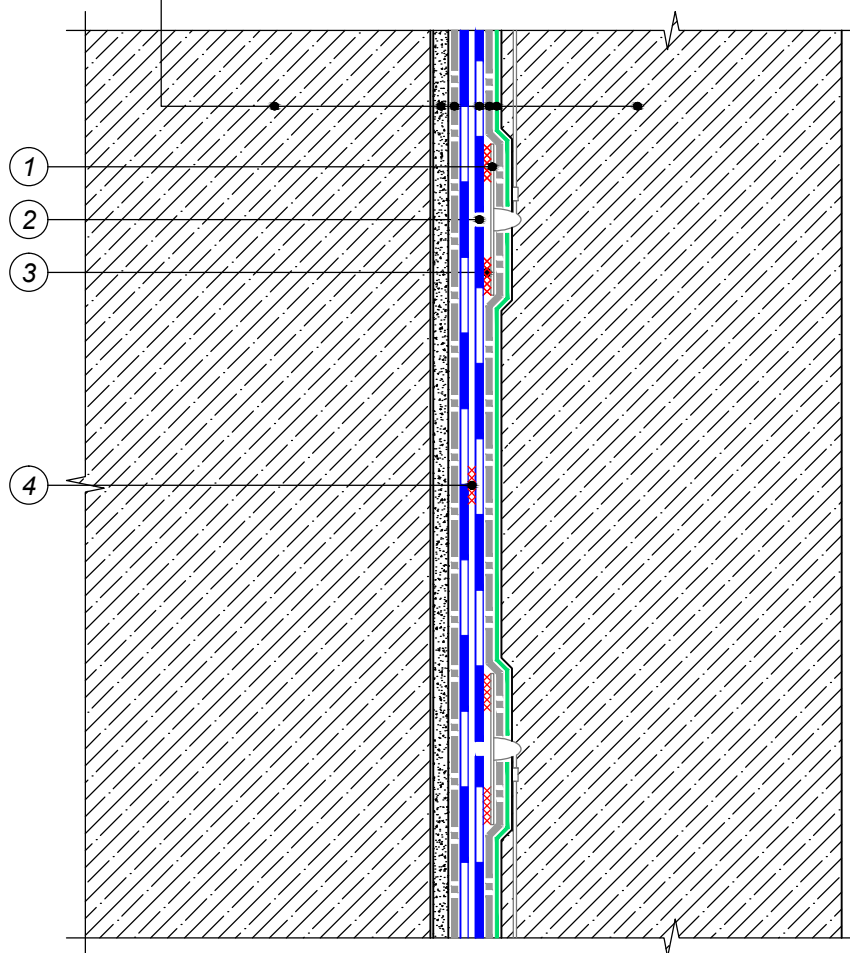
Гидроизоляционная мембрана LOGICBASE V-SL

Гидроизоляционная мембрана LOGICBASE V-ST

Геотекстильное полотно ТехноНИКОЛЬ

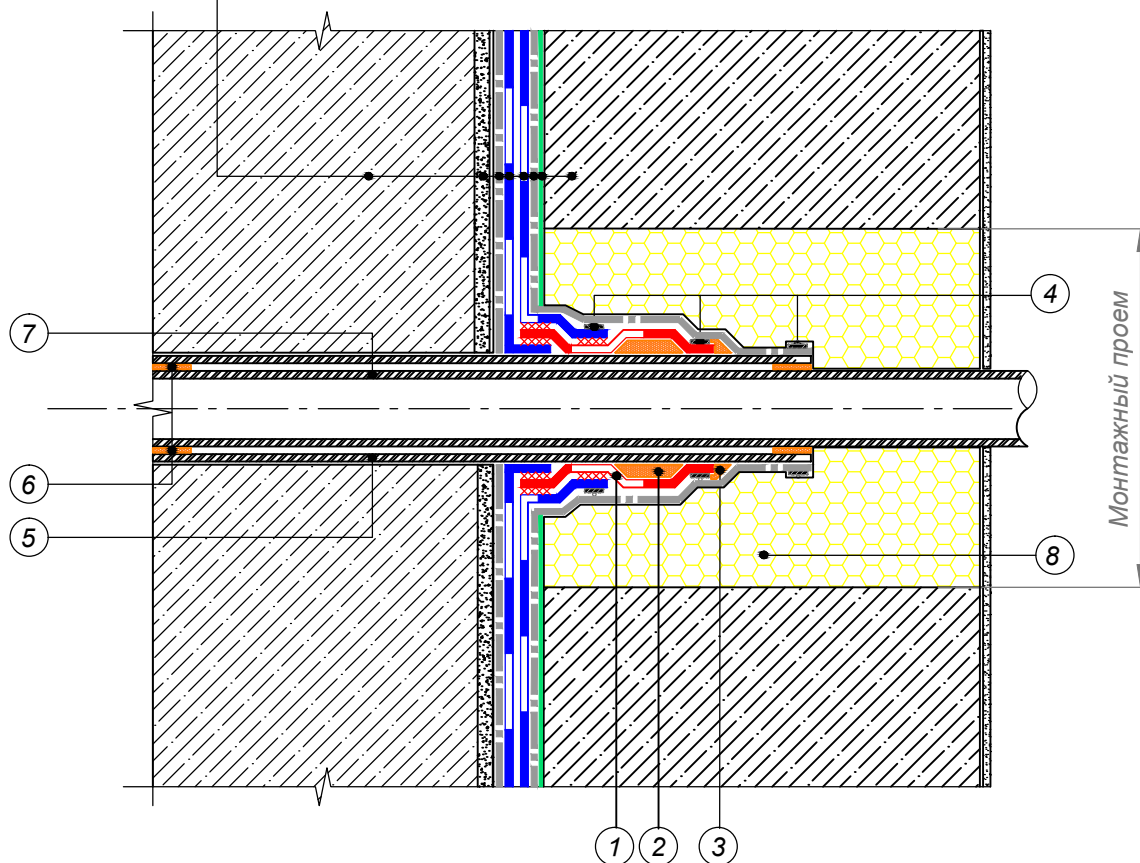
Полиэтиленовая пленка

Фундаментная стена



- ① Контрольно-инъекционный штуцер
- ② Отверстие в страхующем слое полимерной мембраны LOGICBASE V-ST
- ③ Сварной шов
- ④ Сварной шов между основным и страхующим слоем гидроизоляционной мембраны

Ограждающая конструкция котлована
Выравнивающий штукатурный слой
Геотекстильное полотно ТехноНИКОЛЬ
Гидроизоляционная мембрана LOGICBASE V-SL
Гидроизоляционная мембрана LOGICBASE V-ST
Геотекстильное полотно ТехноНИКОЛЬ
Полиэтиленовая пленка
Фундаментная стена



- ① Фартук из мембраны LOGICBASE V-SL
- ② Нетвердеющий герметик
- ③ Заполнить герметиком ТехноНИКОЛЬ
- ④ Металлический хомут
- ⑤ Закладная металлическая гильза
- ⑥ Заполнить герметиком ТехноНИКОЛЬ
- ⑦ Труба
- ⑧ Заполнить пенополиуретаном

Ограждающая конструкция котлована

Выравнивающий штукатурный слой

Геотекстильное полотно ТехноНИКОЛЬ

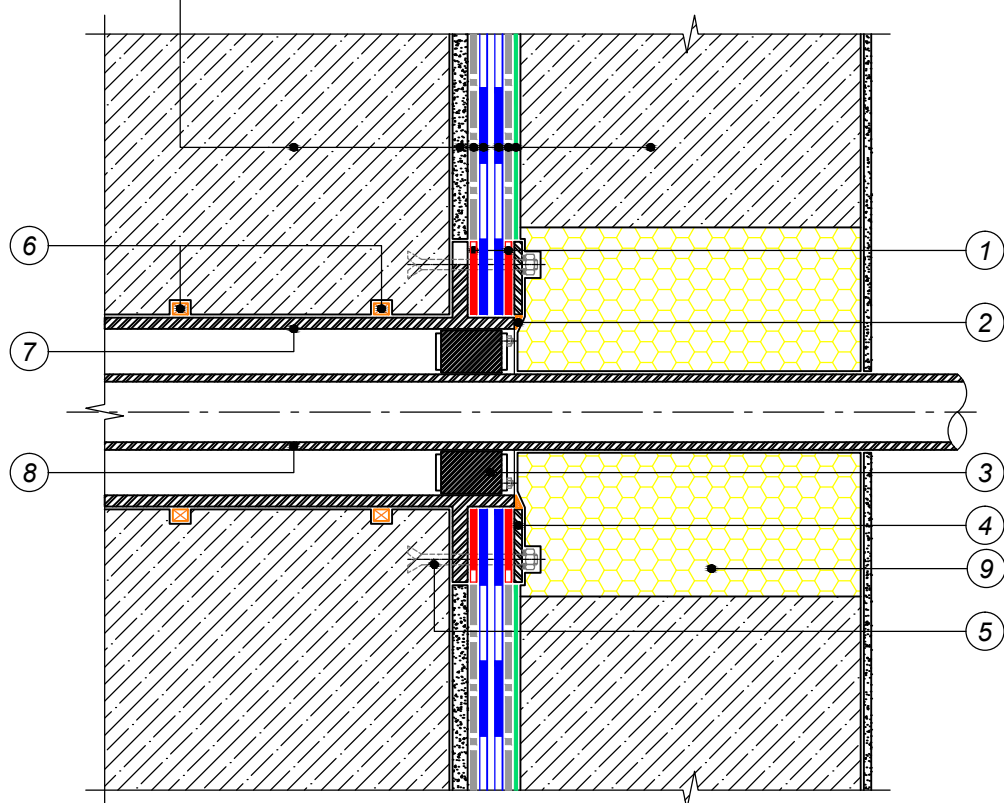
Гидроизоляционная мембрана LOGICBASE V-SL

Гидроизоляционная мембрана LOGICBASE V-ST

Геотекстильное полотно ТехноНИКОЛЬ

Полиэтиленовая пленка

Фундаментная стена



- ① Прижимная прокладка из мембраны LOGICBASE V-SL
- ② Полиуретановый герметик ТехноНИКОЛЬ
- ③ Внутренний герметизирующий элемент
- ④ Металлический прижимной элемент
- ⑤ Анкерный болт
- ⑥ Набухающий шнур
- ⑦ Металлическая гильза
- ⑧ Труба
- ⑨ Заполнить пенополиуретаном

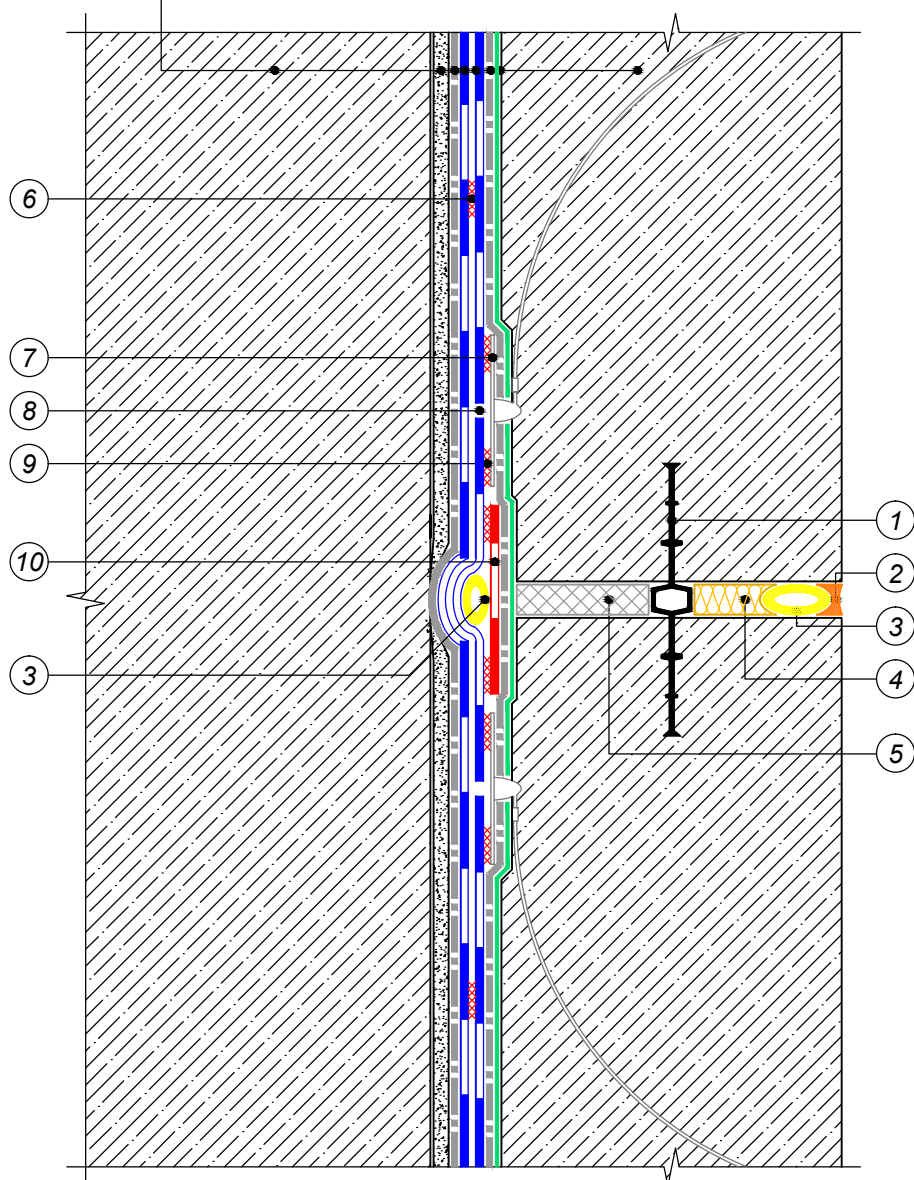
Изм.	Кол.уч.	Лист	№ док.	Подпись	Дата

Обустройство трубных проходок с применением
специальных вводов заводского изготовления

Лист

8

Ограждающая конструкция котлована
Выравнивающий штукатурный слой
Геотекстильное полотно ТехноНИКОЛЬ
Гидроизоляционная мембрана LOGICBASE V-SL
Гидроизоляционная мембрана LOGICBASE V-ST
Геотекстильное полотно ТехноНИКОЛЬ
Полиэтиленовая пленка
Фундаментная стена



- ① Гидрошпонка ТехноНИКОЛЬ IM-240/20 для швов шириной 20, 30 мм
② Гидрошпонка ТехноНИКОЛЬ IM-260/50 для швов шириной 50 мм
③ Герметик ТехноНИКОЛЬ
④ Уплотнитель (шнур типа "Вилатерм")
⑤ Каменная вата ТехноНИКОЛЬ
⑥ Экструзионный пенополистирол CARBON PROF

- ⑥ Сварной шов
⑦ Контрольно-инъекционный штуцер
⑧ Отверстие в страхующем слое полимерной мембраны LOGICBASE V-ST
⑨ Сварной шов
⑩ Слой усиления из ПВХ мембраны LOGICBASE V-SL

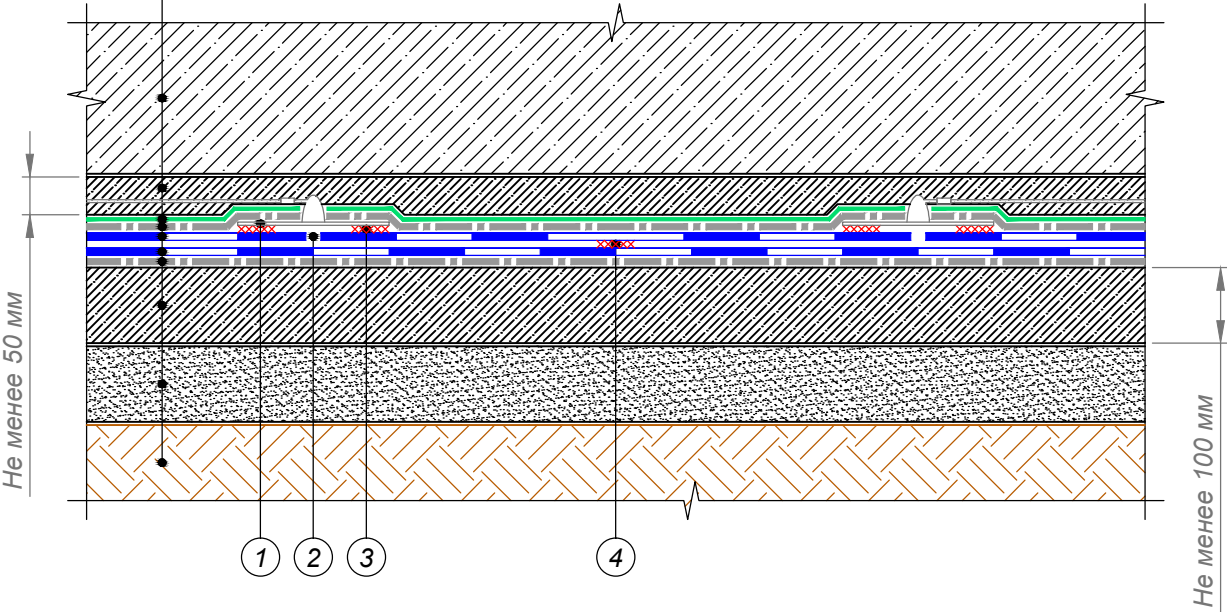
Изм.	Кол.уч.	Лист	№ док.	Подпись	Дата

Вертикальный деформационный шов

Лист

9

Фундаментная плита
 Защитная цементно-песчаная стяжка
 Полиэтиленовая пленка
 Геотекстильное полотно ТехноНИКОЛЬ
 Гидроизоляционная мембрана LOGICBASE V-ST
 Гидроизоляционная мембрана LOGICBASE V-SL
 Геотекстильное полотно ТехноНИКОЛЬ
 Бетонная подготовка
 Уплотненная выравнивающая песчаная подготовка
 Уплотненное грунтовое основание



- ① Контрольно-инъекционный штуцер
 ② Отверстие в страхующем слое полимерной мембраны LOGICBASE V-ST
 ③ Сварной шов между основным и страхующим слоем гидроизоляционной мембраны
 ④ Сварной шов

Фундаментная стена

Полиэтиленовая пленка

Геотекстильное полотно ТехноНИКОЛЬ

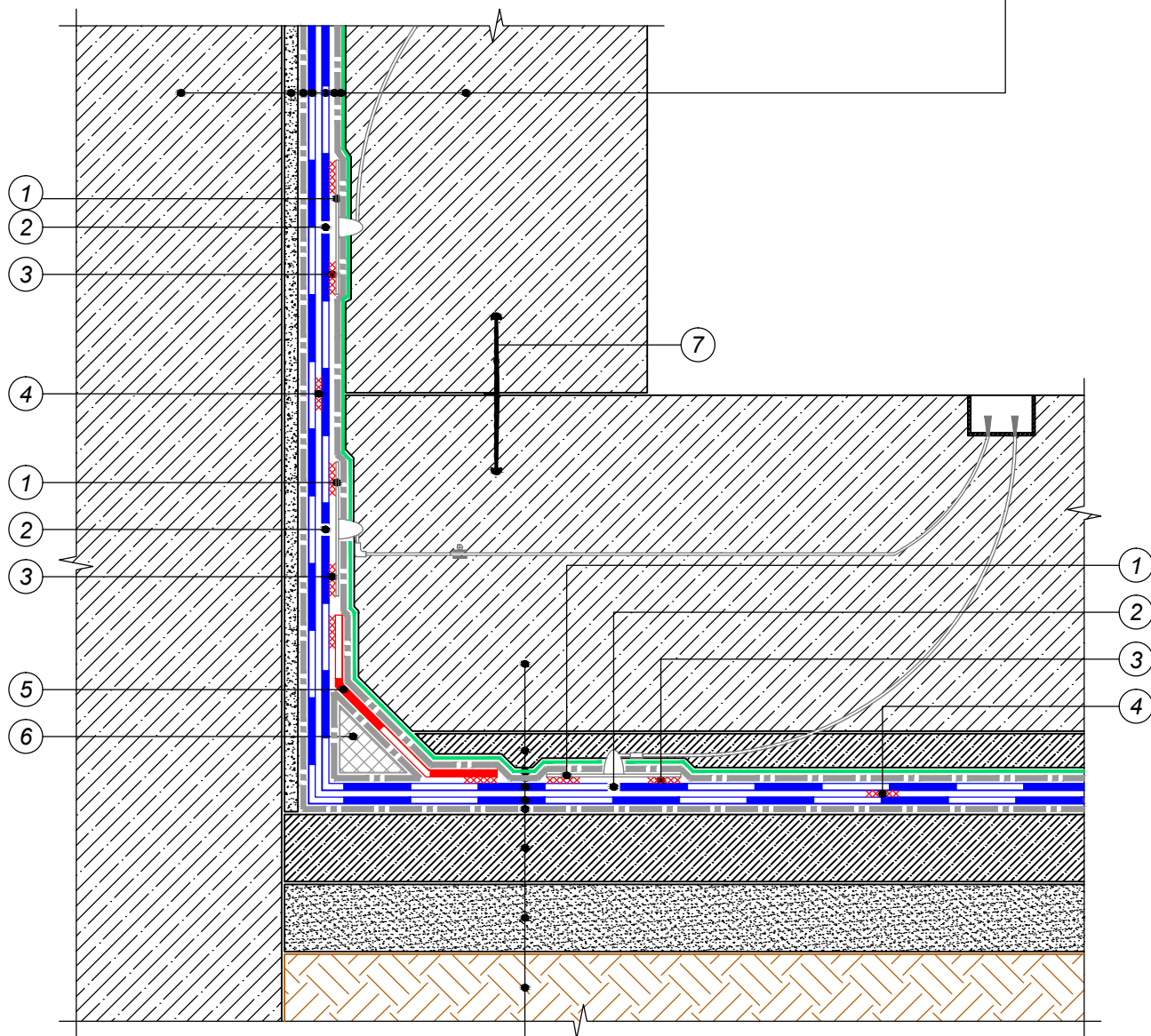
Гидроизоляционная мембрана LOGICBASE V-ST

Гидроизоляционная мембрана LOGICBASE V-SL

Геотекстильное полотно ТехноНИКОЛЬ

Выравнивающий штукатурный слой

Ограждающая конструкция котлована



- ① Контрольно-инъекционный штуцер
- ② Отверстие в страхующем слое полимерной мембраны LOGICBASE V-ST
- ③ Сварной шов
- ④ Сварной шов между основным и страхующим слоем гидроизоляции
- ⑤ Слой усиления из LOGICBASE V-SL шириной 500 мм
- ⑥ Экструзионный пенополистирол CARBON PROF
- ⑦ Гидрошпонка ТехноНИКОЛЬ IC-240-2
- Гидрошпонка ТехноНИКОЛЬ IC-240-6

Фундаментная плита

Защитная цементно-песчаная стяжка

Полиэтиленовая пленка

Геотекстильное полотно ТехноНИКОЛЬ

Гидроизоляционная мембрана LOGICBASE V-ST

Гидроизоляционная мембрана LOGICBASE V-SL

Геотекстильное полотно ТехноНИКОЛЬ

Бетонная подготовка

Уплотненная выравнивающая

песчаная подготовка

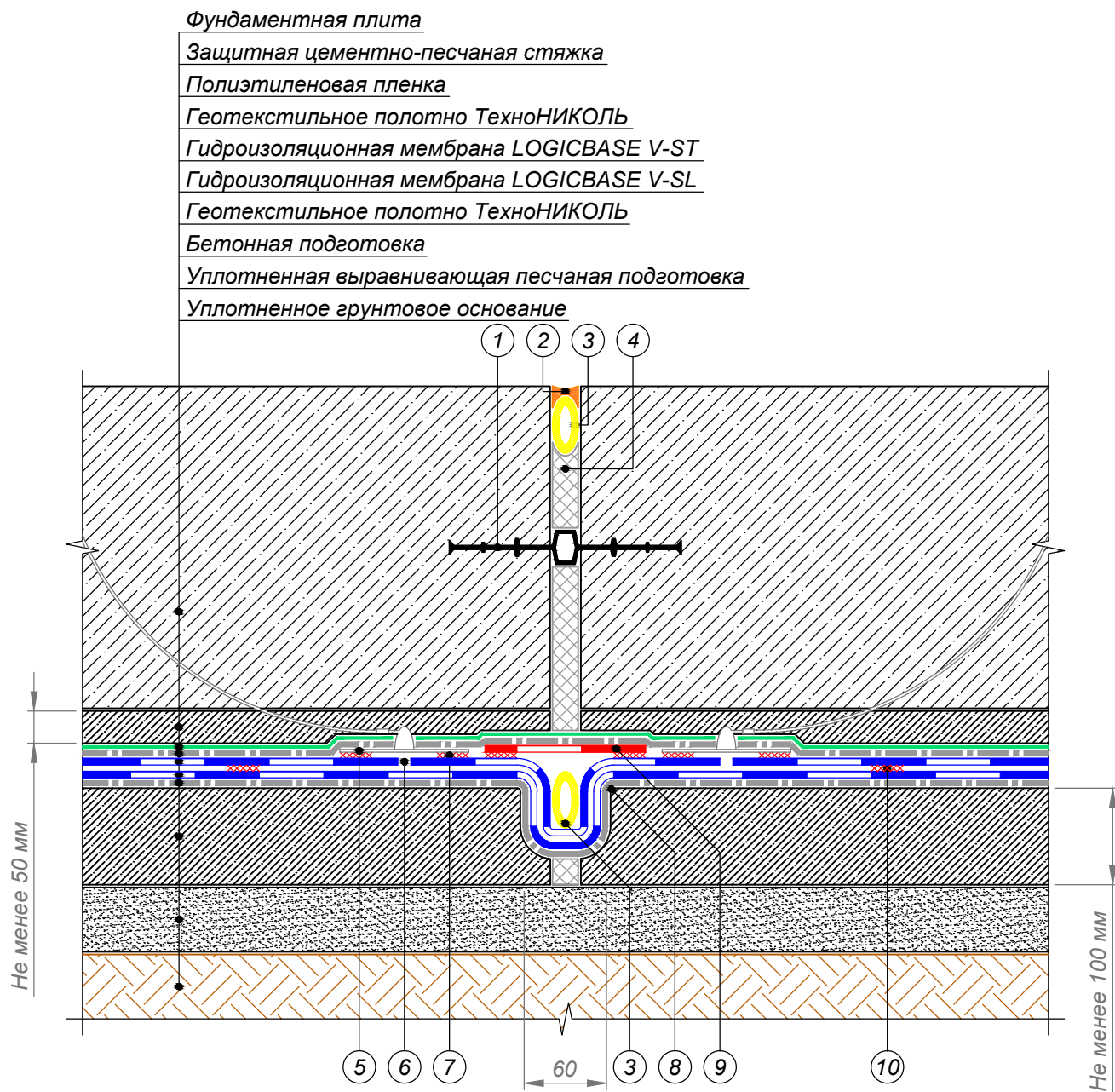
Уплотненное грунтовое основание

Сопряжение вертикальной и горизонтальной части
фундамента

Лист

11

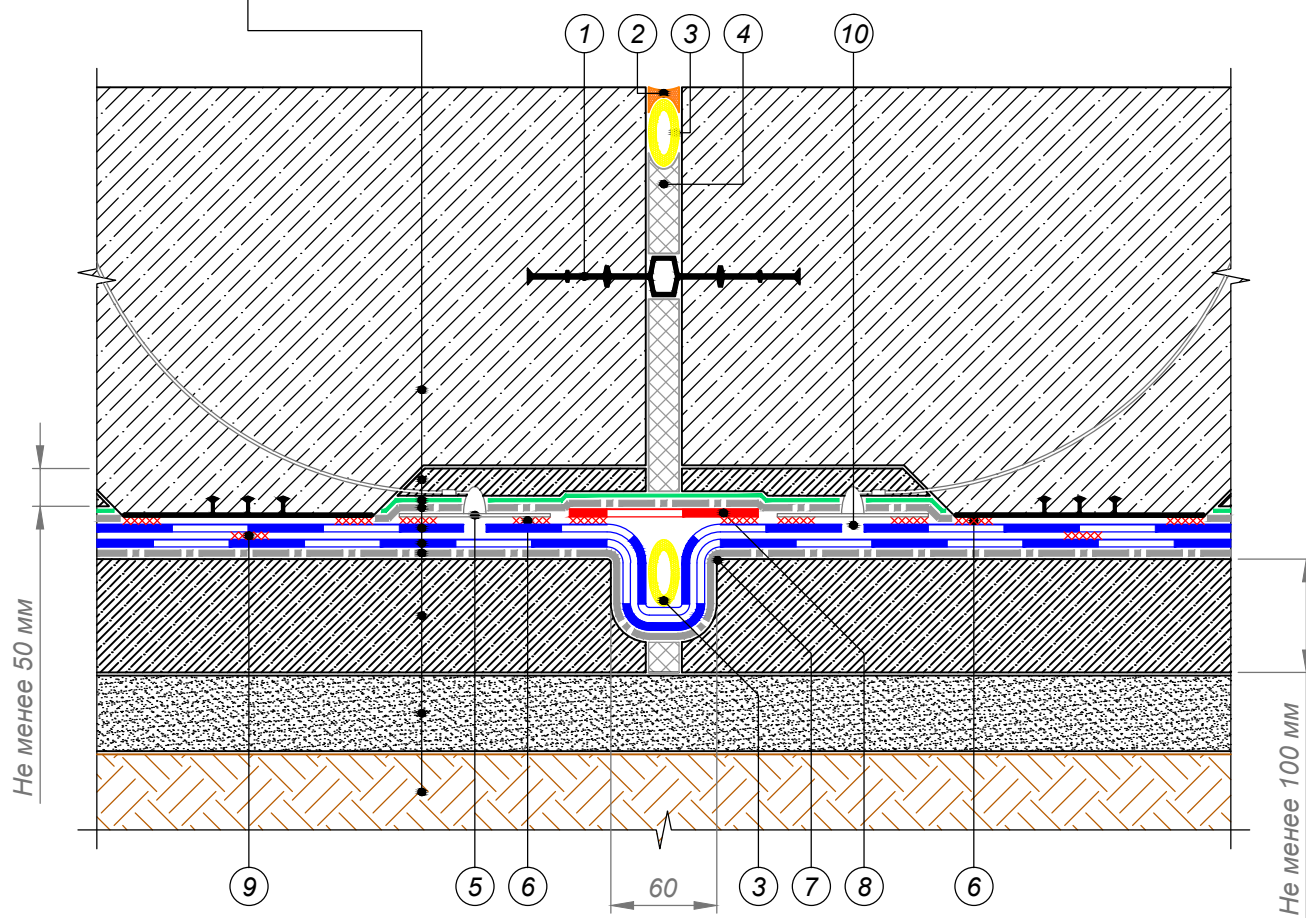
Изм.	Кол.уч.	Лист	№ док.	Подпись	Дата



- ① Гидрошпонка ТехноНИКОЛЬ IM-240/20 для швов шириной 20, 30 мм
Гидрошпонка ТехноНИКОЛЬ IM-260/50 для швов шириной 50 мм
- ② Герметик ТехноНИКОЛЬ
- ③ Уплотнитель (шнур типа "Вилатерм")
- ④ Экструзионный пенополистирол CARBON PROF
- ⑤ Контрольно-инъекционный штуцер
- ⑥ Отверстие в страхующем слое полимерной мембраны LOGICBASE V-SL
- ⑦ Сварной шов
- ⑧ Фаска (радиус 5-10 мм)
- ⑨ Слой усиления из ПВХ мембраны LOGICBASE V-SL
- ⑩ Сварной шов между основным и страхующим слоем гидроизоляционной мембраны

Изм.	Кол.уч.	Лист	№ док.	Подпись	Дата

Фундаментная плита
Защитная цементно-песчаная стяжка
Полиэтиленовая пленка
Геотекстильное полотно ТехноНИКОЛЬ
Гидроизоляционная мембрана LOGICBASE V-ST
Гидроизоляционная мембрана LOGICBASE V-SL
Геотекстильное полотно ТехноНИКОЛЬ
Бетонная подготовка
Уплотненная выравнивающая песчаная подготовка
Уплотненное грунтовое основание



- ① Гидрошпонка ТехноНИКОЛЬ IM-240/20 для швов шириной 20, 30 мм
- ② Герметик ТехноНИКОЛЬ
- ③ Уплотнитель (шнур типа "Вилатерм")
- ④ Экструзионный пенополистирол CARBON PROF
- ⑤ Контрольно-инъекционный штуцер
- ⑥ Сварной шов
- ⑦ Фаска (радиус 5-10 мм)
- ⑧ Слой усиления из ПВХ мембраны LOGICBASE V-SL
- ⑨ Сварной шов между основным и страхующим слоем гидроизоляционной мембраны
- ⑩ Отверстие в страхующем слое полимерной мембраны LOGICBASE V-ST

Изм.	Кол.уч.	Лист	№ док.	Подпись	Дата

Фундаментная плита

Защитная цементно-песчаная стяжка

Полиэтиленовая пленка

Геотекстильное полотно ТехноНИКОЛЬ

Гидроизоляционная мембрана LOGICBASE V-ST

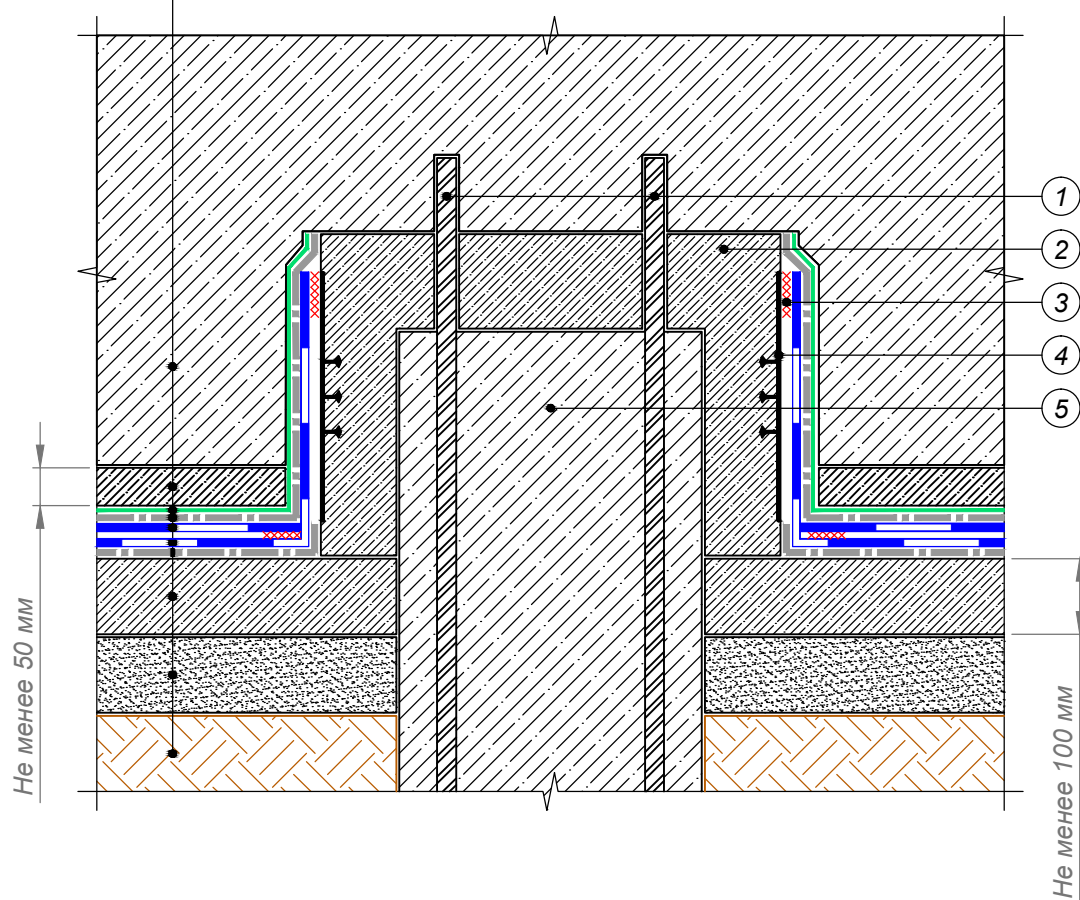
Гидроизоляционная мембрана LOGICBASE V-SL

Геотекстильное полотно ТехноНИКОЛЬ

Бетонная подготовка

Уплотненная выравнивающая песчаная подготовка

Уплотненное грунтовое основание



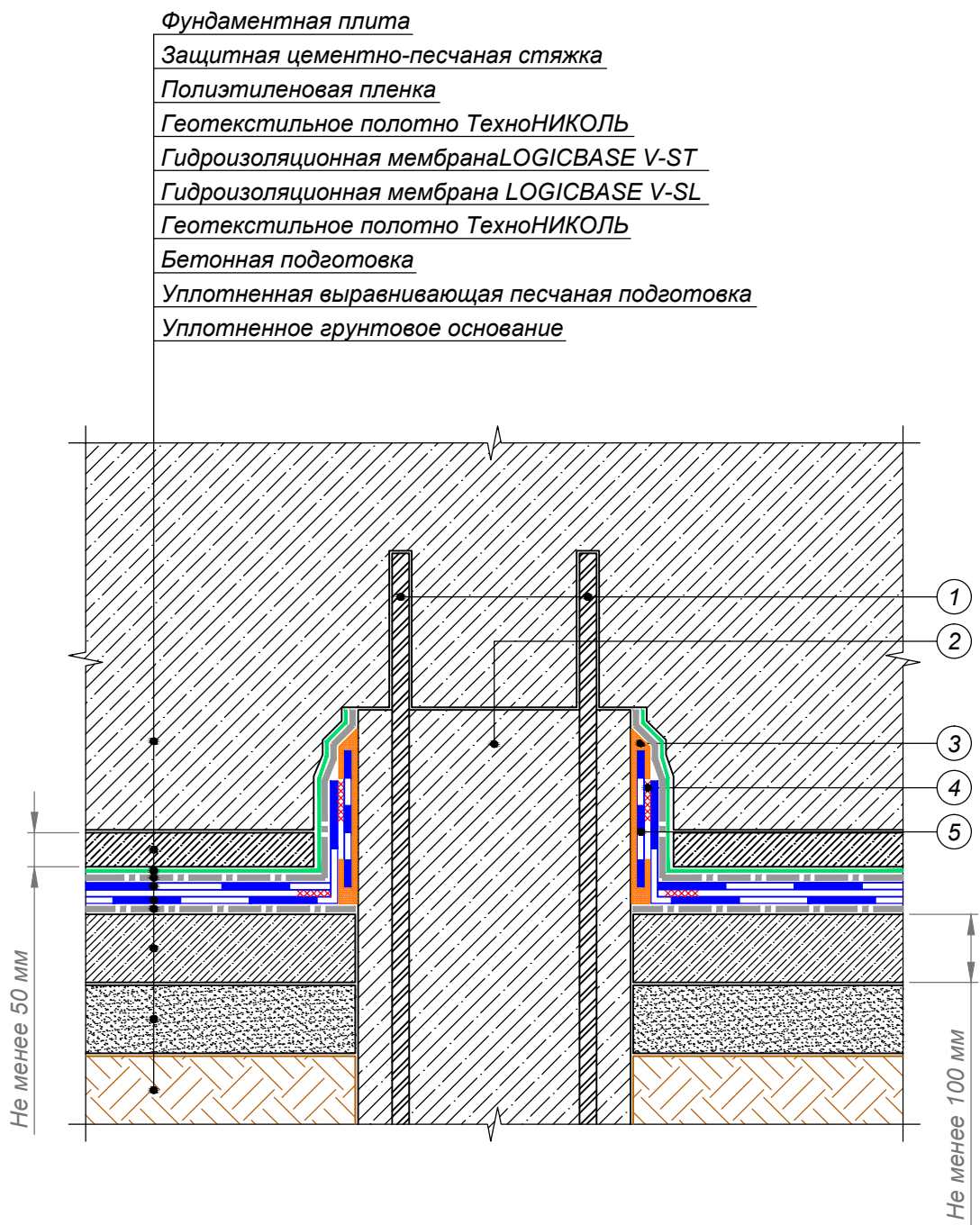
- ① Выпуски арматуры
- ② Гидротехнический бетон (водонепроницаемость не менее W12)
- ③ Сварной шов
- ④ Гидрошпонка ТехноНИКОЛЬ ЕС-220-3
- ⑤ Свая

Изм.	Кол.уч.	Лист	№ док.	Подпись	Дата

Примыкание к оголовку сваи. Вариант 1

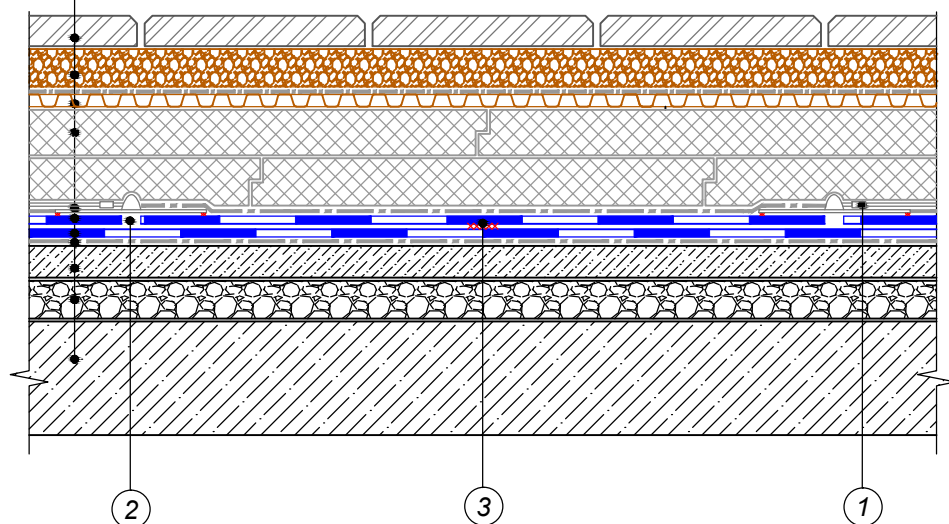
Лист

14



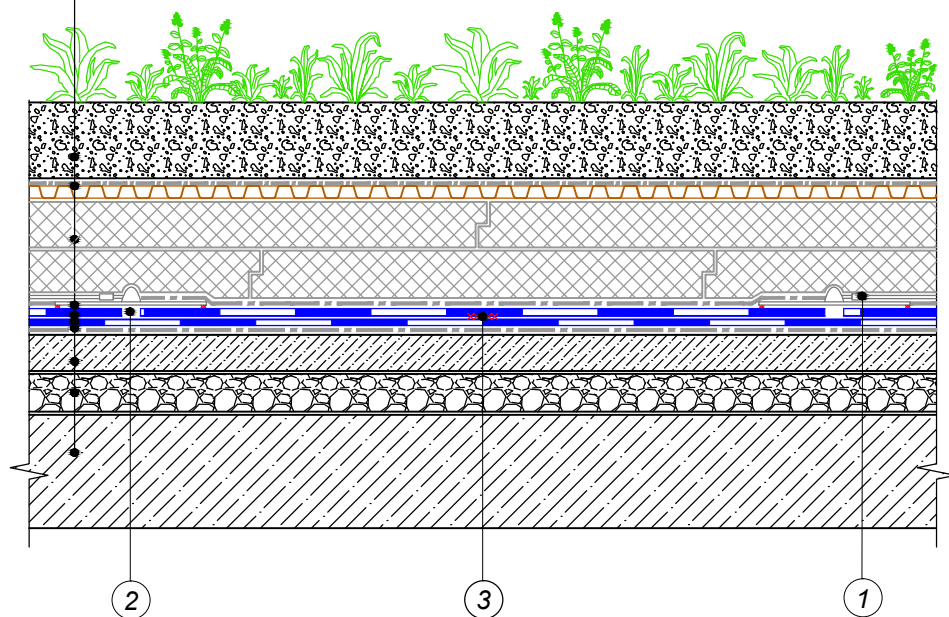
- 1 Выпуски арматуры
 2 Свая
 3 Двухкомпонентный эпоксидный клей ТехноНИКОЛЬ
 4 Сварной шов
 5 Гидроизоляционная лента ТехноНИКОЛЬ

Защитно-декоративное покрытие
Промытый гравий фракции 2-5 мм
Дренажная мембрана PLANTER geo
Экструзионный пенополистирол
ТЕХНОНИКОЛЬ CARBON PROF 300
Геотекстильное полотно ТехноНИКОЛЬ
Гидроизоляционная мембрана LOGICBASE V-ST
Гидроизоляционная мембрана LOGICBASE V-SL
Геотекстильное полотно ТехноНИКОЛЬ
Выравнивающая ц.п. стяжка
Уклонообразующий слой из керамзитобетона
Железобетонное основание



- ① Контрольно-инъекционный штуцер
- ② Отверстие в страхующем слое полимерной мембраны LOGICBASE V-ST
- ③ Сварной шов между основным и страхующим слоем гидроизоляционной мембраны

Растительный субстрат с зелеными насаждениями
Дренажная мембрана PLANTER geo
Экструзионный пенополистирол
ТЕХНОНИКОЛЬ CARBON PROF 300
Геотекстильное полотно ТехноНИКОЛЬ
Гидроизоляционная мембрана LOGICBASE V-ST
Гидроизоляционная мембрана LOGICBASE V-SL
Геотекстильное полотно ТехноНИКОЛЬ
Выравнивающая ц.п. стяжка
Уклонообразующий слой из керамзитобетона
Железобетонное основание



- ① Контрольно-инъекционный штуцер
- ② Отверстие в страхующем слое полимерной мембраны LOGICBASE V-ST
- ③ Сварной шов между основным и страхующим слоем гидроизоляционной мембраны

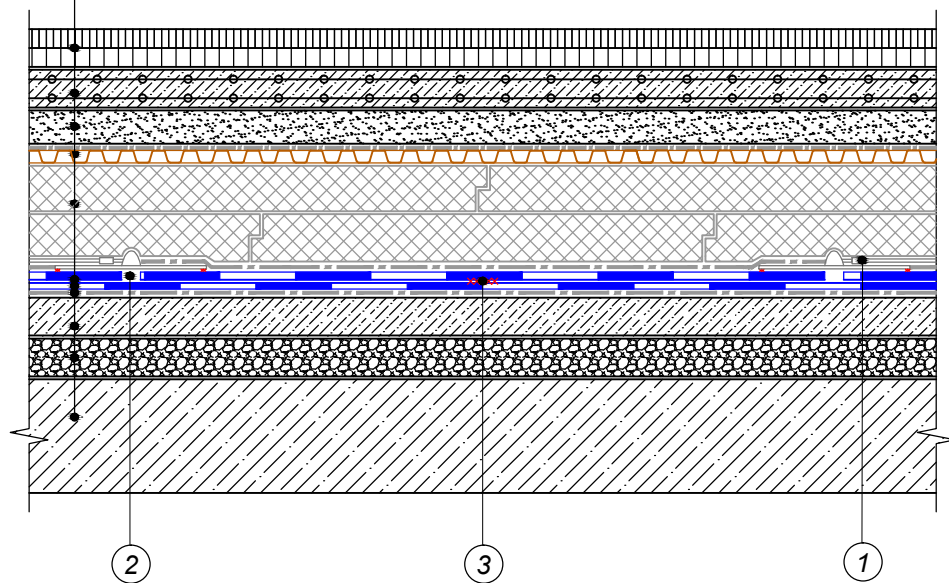
Изм.	Кол.уч.	Лист	№ док.	Подпись	Дата

Состав изоляционной системы на плите покрытия
(вар.2)

Лист

17

Асфальтобетон литой
Цементобетон
Защитный слой из мелкозернистого песка
Дренажная мембрана PLANTER extra-geo
Экструзионный пенополистирол
ТЕХНОНИКОЛЬ CARBON SOLID 500
Геотекстильное полотно ТехноНИКОЛЬ
Гидроизоляционная мембрана LOGICBASE V-ST
Гидроизоляционная мембрана LOGICBASE V-SL
Геотекстильное полотно ТехноНИКОЛЬ
Выравнивающая ц.п. стяжка
Уклонообразующий слой из керамзитобетона
Железобетонное основание



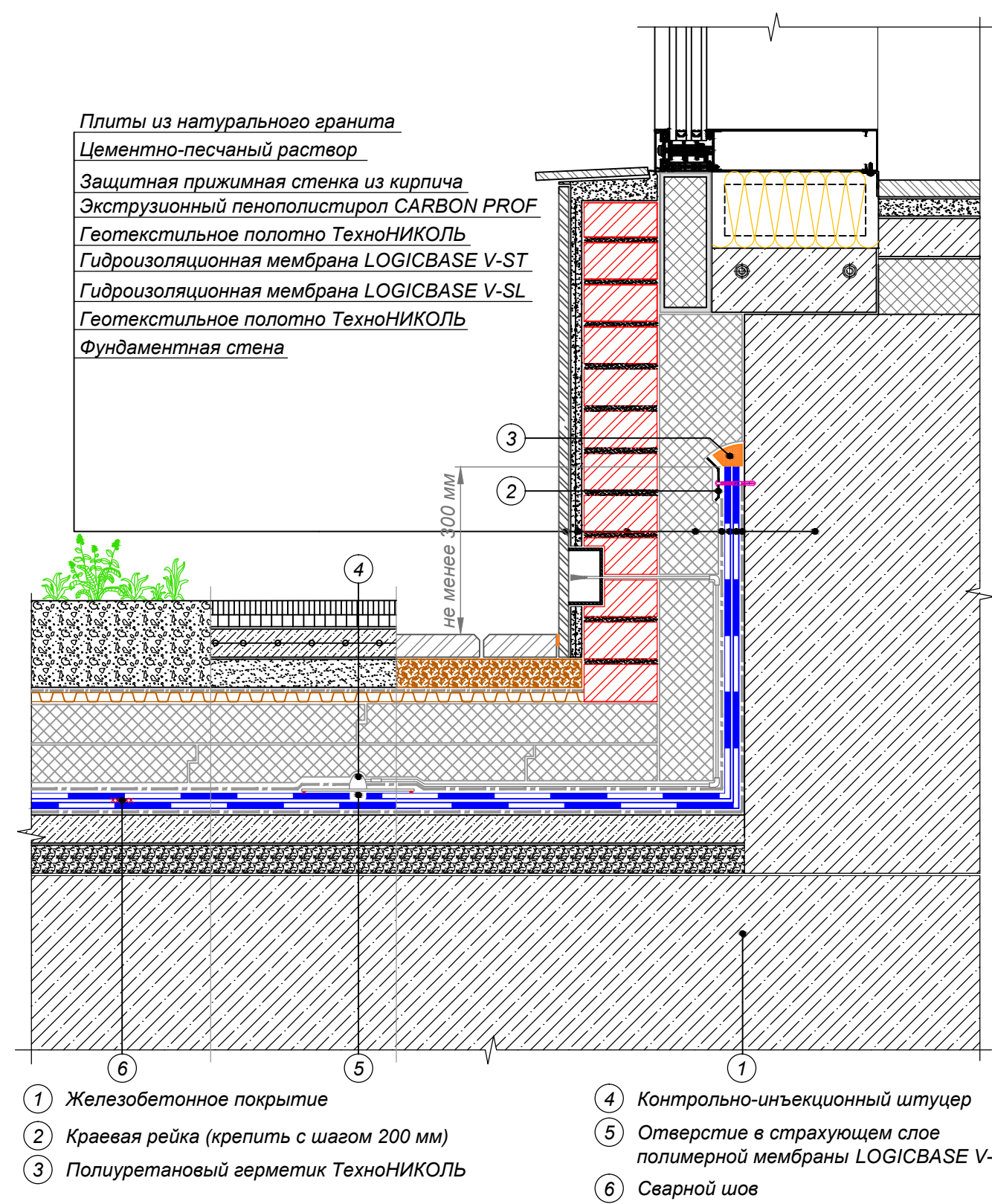
- ① Контрольно-инъекционный штуцер
- ② Отверстие в страхующем слое полимерной мембраны LOGICBASE V-ST
- ③ Сварной шов между основным и страхующим слоем гидроизоляционной мембраны

Изм.	Кол.уч.	Лист	№ док.	Подпись	Дата

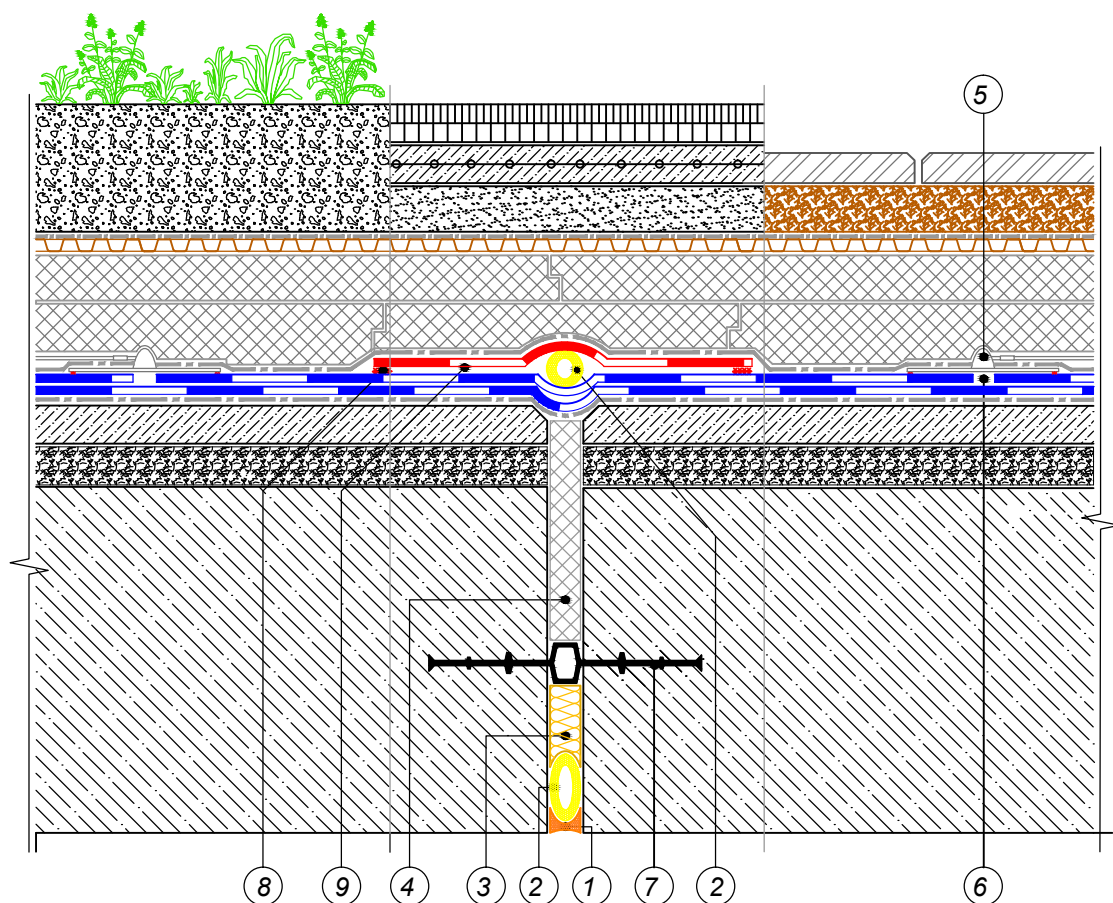
Состав изоляционной системы на плите покрытия
(вар.3)

Лист

18



Примечание: Варианты защитного покрытия кровли см. листы 16-18

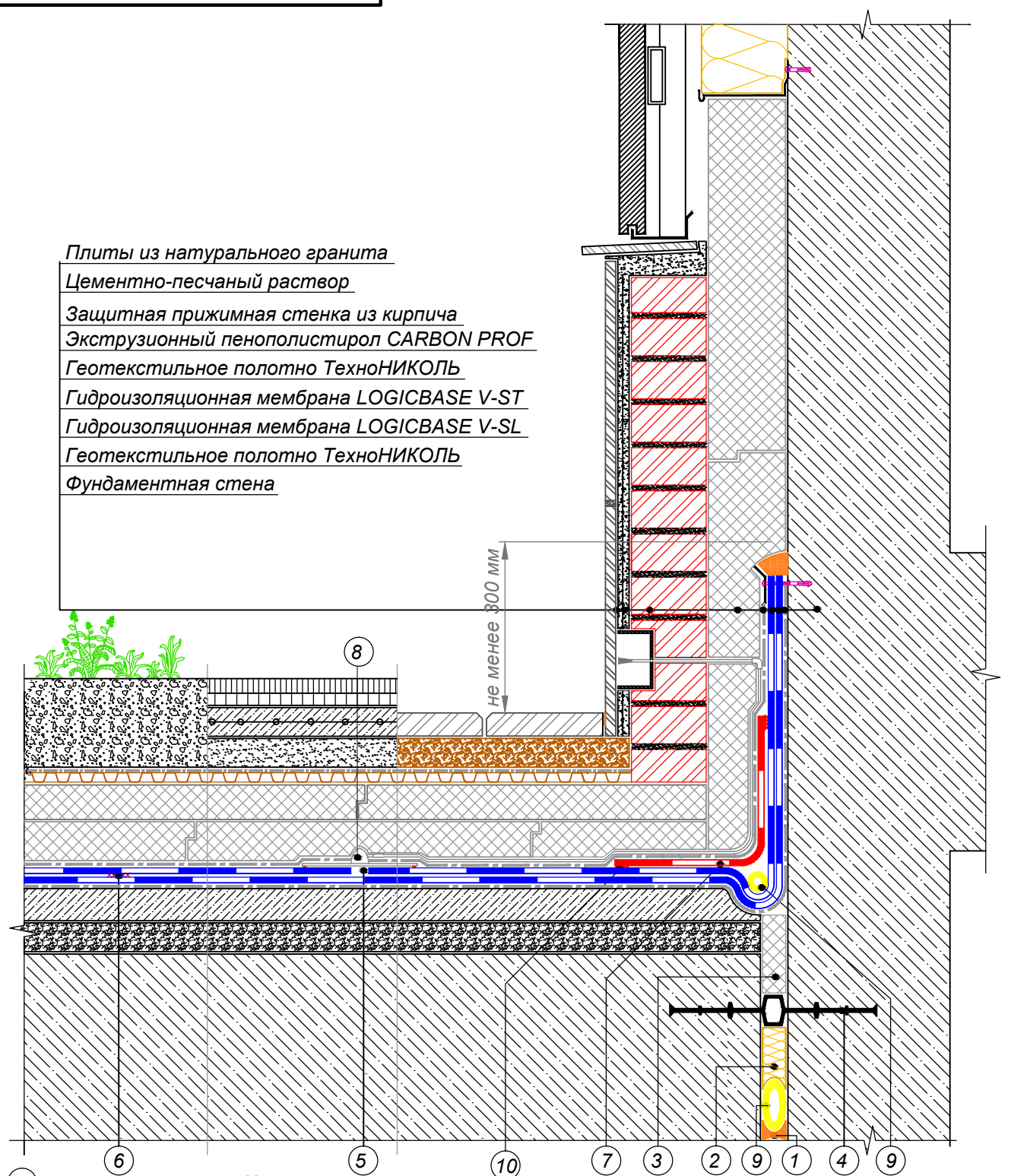


- ① Герметик ТехноНИКОЛЬ
- ② Уплотнитель (шнур типа "Вилатерм")
- ③ Каменная вата ТехноНИКОЛЬ
- ④ Экструзионный пенополистирол CARBON PROF
- ⑤ Контрольно-инъекционный штуцер
- ⑥ Отверстие в страхующем слое полимерной мембраны LOGICBASE V-ST
- ⑦ Гидрошпонка ТехноНИКОЛЬ IM-240/20 для швов шириной 20, 30 мм
- ⑧ Гидрошпонка ТехноНИКОЛЬ IM-260/50 для швов шириной 50 мм
- ⑧ Сварной шов
- ⑨ Слой усиления из ПВХ мембраны LOGICBASE V-SL

Примечание:

Варианты защитного покрытия кровли см. листы 16-18

Плиты из натурального гранита
Цементно-песчаный раствор
Защитная прижимная стенка из кирпича
Экструзионный пенополистирол CARBON PROF
Геотекстильное полотно ТехноНИКОЛЬ
Гидроизоляционная мембрана LOGICBASE V-ST
Гидроизоляционная мембрана LOGICBASE V-SL
Геотекстильное полотно ТехноНИКОЛЬ
Фундаментная стена



- 1 Герметик ТехноНИКОЛЬ
2 Каменная вата ТехноНИКОЛЬ
3 Экструзионный пенополистирол CARBON PROF
4 Гидрошпонка ТехноНИКОЛЬ IM-240/20 для швов шириной 20, 30 мм
5 Гидрошпонка ТехноНИКОЛЬ IM-260/50 для швов шириной 50 мм
6 Отверстие в страхующем слое полимерной мембраны LOGICBASE V-ST
7 Сварной шов между основным и страхующим слоем гидроизоляционной мембраны
8 Слой усиления из ПВХ мембраны LOGICBASE V-SL
9 Контрольно-инъекционный штуцер
10 Уплотнитель
11 Сварной шов

Примечание: Варианты защитного покрытия кровли см. листы 16-18

Фрагмент устройства гидроизоляционного
покрытия в районе деформационного шва в месте
примыкания покрытия к стене.

Лист

21

Изм.	Кол.уч.	Лист	№ док.	Подпись	Дата

Грунт

Дренажная мембрана PLANTER extra-geo

Экструзионный пенополистирол CARBON PROF

Ограждающая конструкция котлована

Выравнивающий штукатурный слой

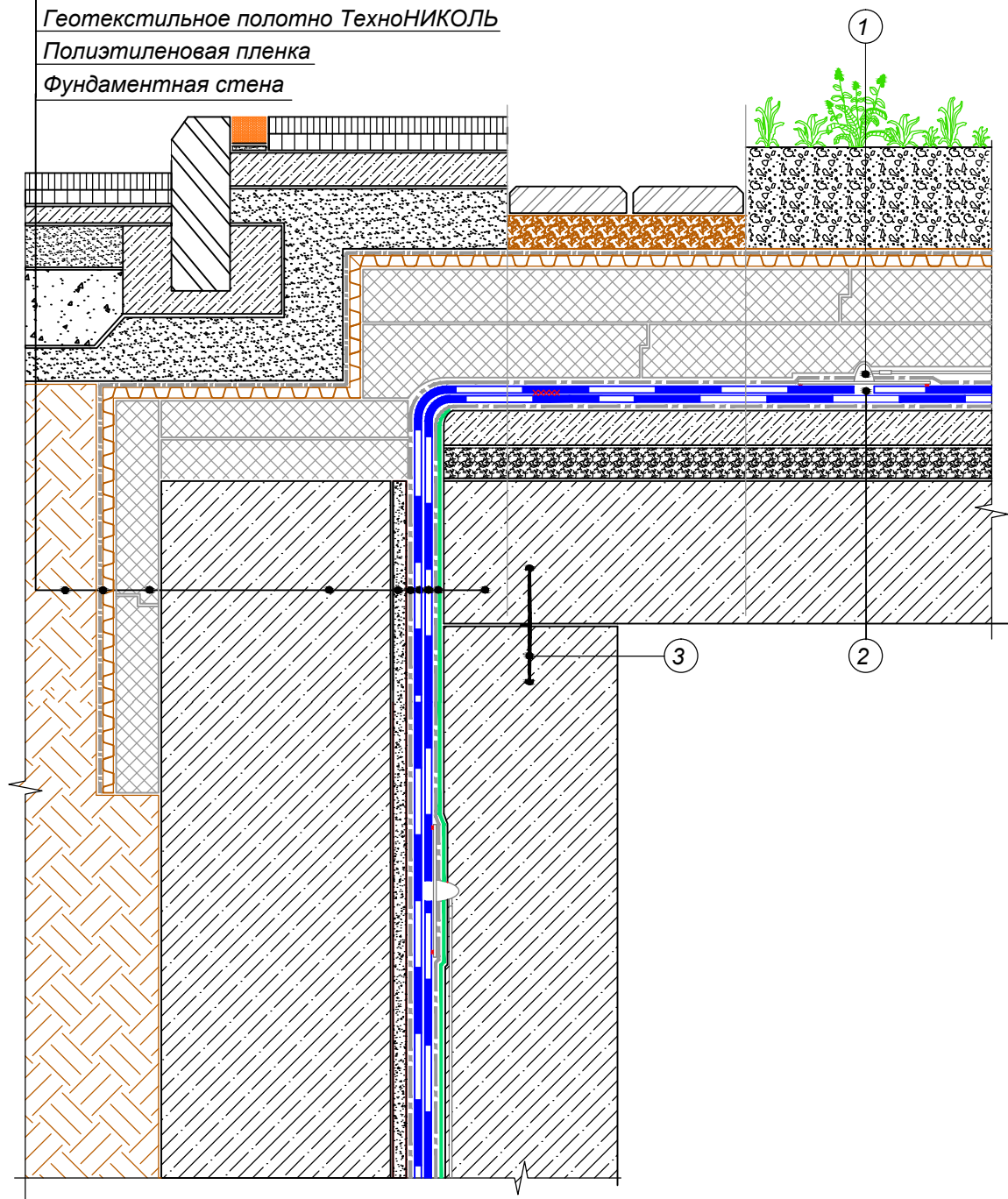
Геотекстильное полотно ТехноНИКОЛЬ

Гидроизоляционная мембрана LOGICBASE V-SL

Геотекстильное полотно ТехноНИКОЛЬ

Полиэтиленовая пленка

Фундаментная стена



- ① Контрольно-инъекционный штуцер
- ② Отверстие в страхующем слое полимерной мембраны LOGICBASE V-ST
- ③ Гидрошпонка ТехноНИКОЛЬ IC-240-2
Гидрошпонка ТехноНИКОЛЬ IC-240-6

Примечание:

Варианты защитного покрытия кровли см. листы 16-18

Изм.	Кол.уч.	Лист	№ док.	Подпись	Дата

Фрагмент устройства гидроизоляционного
покрытия в месте перехода со стены на плиту
покрытия без парапета.

Лист

22