


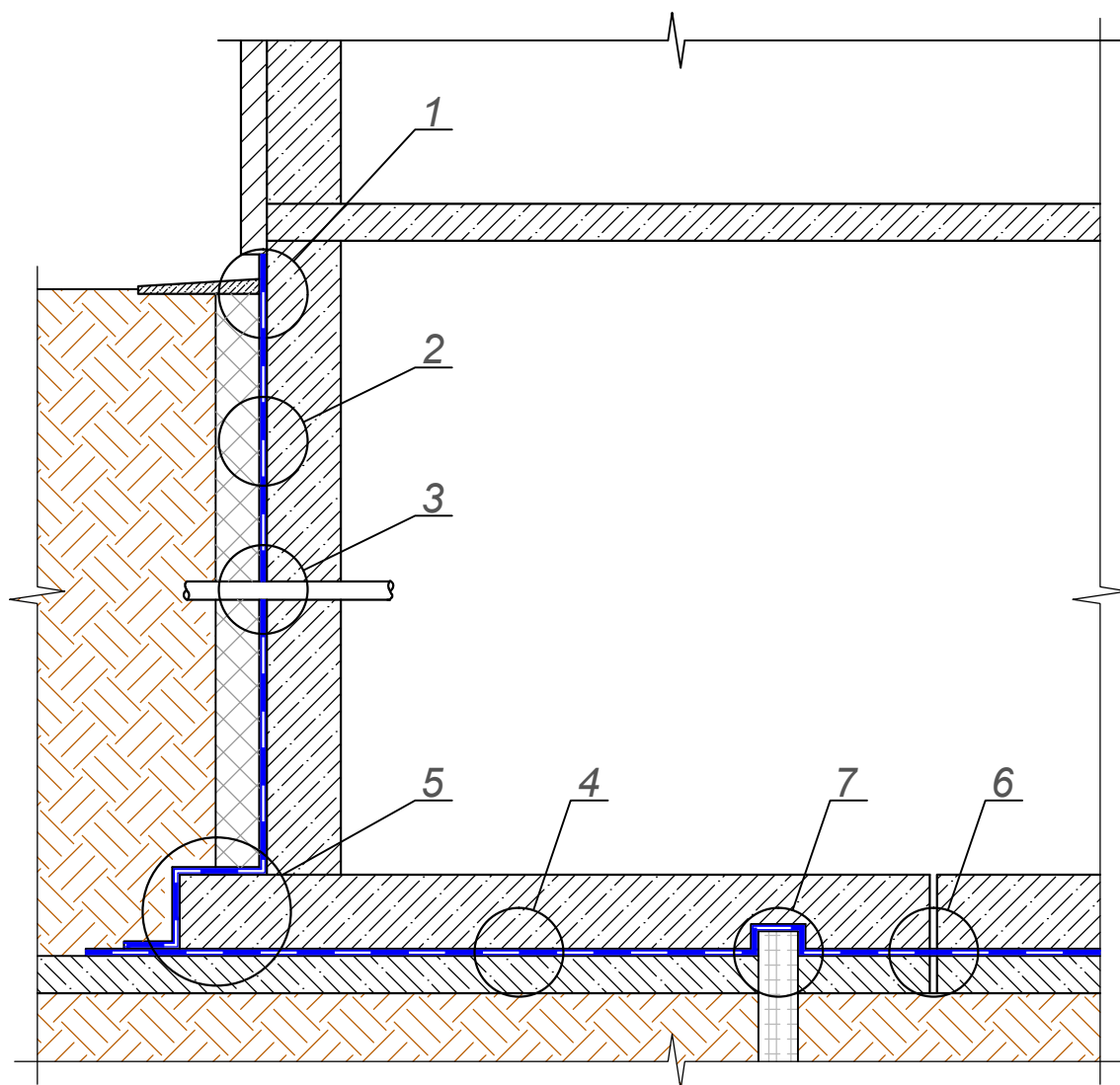
ООО "ТехноНИКОЛЬ-СТРОИТЕЛЬНЫЕ СИСТЕМЫ"

*Строительные системы ТехноНИКОЛЬ
ТН-ФУНДАМЕНТ Термо ФНД-04/03
Альбом узлов*

Москва 2014

№	Название	Шифр
1	Титульный лист	
2	Ведомость чертежей	
3	Схема маркировки узлов	
4	Устройство цоколя	ФНД-04/03-01
5	Состав изоляционной системы. Вертикальная часть	ФНД-04/03-02
6	Обустройство трубных проходов с применением специальных вводов заводского изготовления	ФНД-04/03-03
7	Вертикальный деформационный шов с боковой гидрошпонкой	ФНД-04/03-04
8	Вертикальный деформационный шов с центральной гидрошпонкой	ФНД-04/03-05
9	Состав изоляционной системы. Горизонтальная часть	ФНД-04/03-06
10	Сопряжение вертикальной и горизонтальной части фундамента	ФНД-04/03-07
11	Горизонтальный деформационный шов с боковой гидрошпонкой	ФНД-04/03-08
12	Горизонтальный деформационный шов с центральной гидрошпонкой	ФНД-04/03-09
13	Примыкание к оголовку сваи	ФНД-04/03-10
14	Внутренний угол	ФНД-04/03-11
15	Внешний угол	ФНД-04/03-12

						Строительные системы ТехноНИКОЛЬ		
Изм.	Кол.уч.	Лист	№ док.	Подпись	Дата	ТН-ФУНДАМЕНТ Термо ФНД-04/03		
						Ведомость чертежей		
						Стадия	Лист	Листов
						Р	2	15
								



- 1 - Устройство цоколя - узел ФНД-04/03-01
- 2 - Состав изоляционной системы. Вертикальная часть - узел ФНД-04/03-02
- 3 - Обустройство трубных проходов - узел ФНД-04/03-03, узел ФНД-04/03-04
- 4 - Состав изоляционной системы. Горизонтальная часть - узел ФНД-04/03-07
- 5 - Сопряжение вертикальной и горизонтальной части фундамента - узел ФНД-04/03-08
- 6 - Горизонтальный деформационный шов - узел ФНД-04/03-09, узел ФНД-04/03-10
- 7 - Примыкание к оголовку сваи - узел ФНД-04/03-11

На схеме не показаны:

Вертикальный деформационный шов - узел ФНД-04/03-05, узел ФНД-04/03-06

Внутренний угол - узел ФНД-04/03-12

Внешний угол - узел ФНД-04/03-13

Изм.	Кол.уч.	Лист	№ док.	Подпись	Дата

Схема маркировки узлов

Лист

3

- Конструкция отмостки

Уплотненная выравнивающая песчаная подготовка

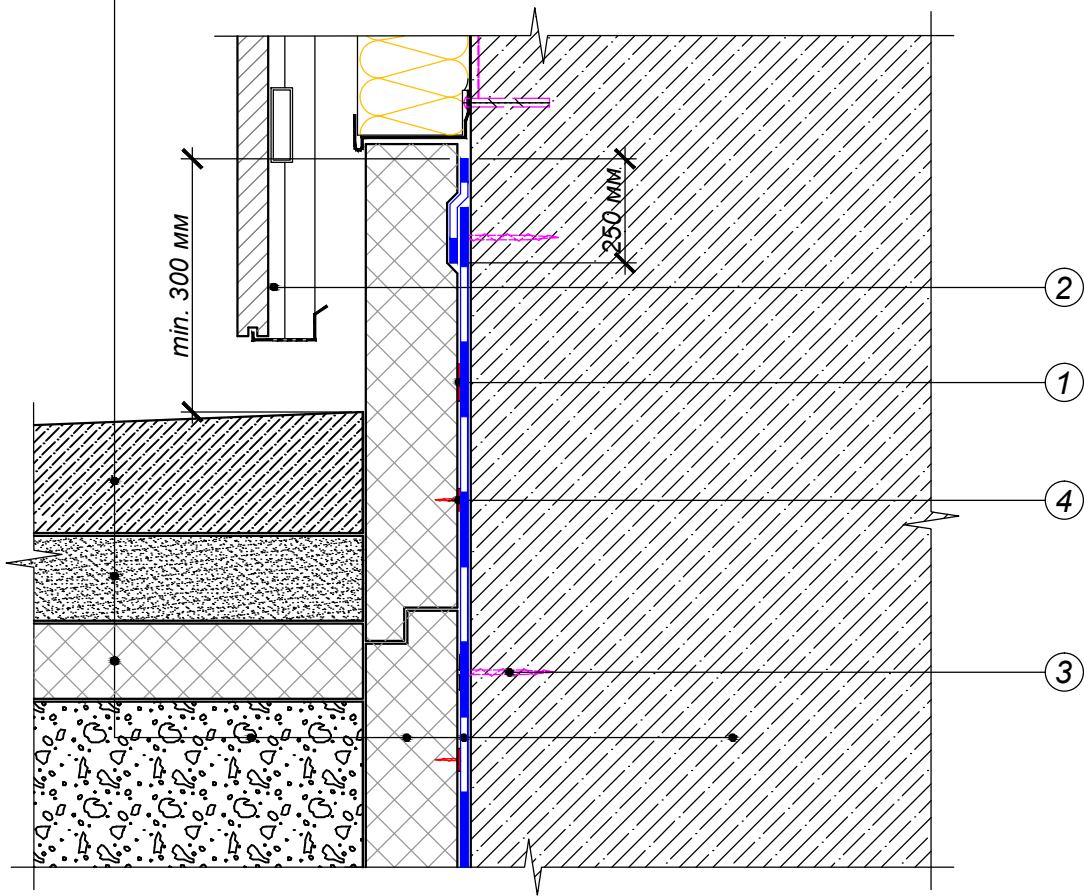
Экструзионный пенополистирол CARBON PROF

Грунт обратной засыпки

Экструзионный пенополистирол CARBON PROF

Гидроизоляционная мембрана Техноэласт ТЕРРА

Фундаментная стена



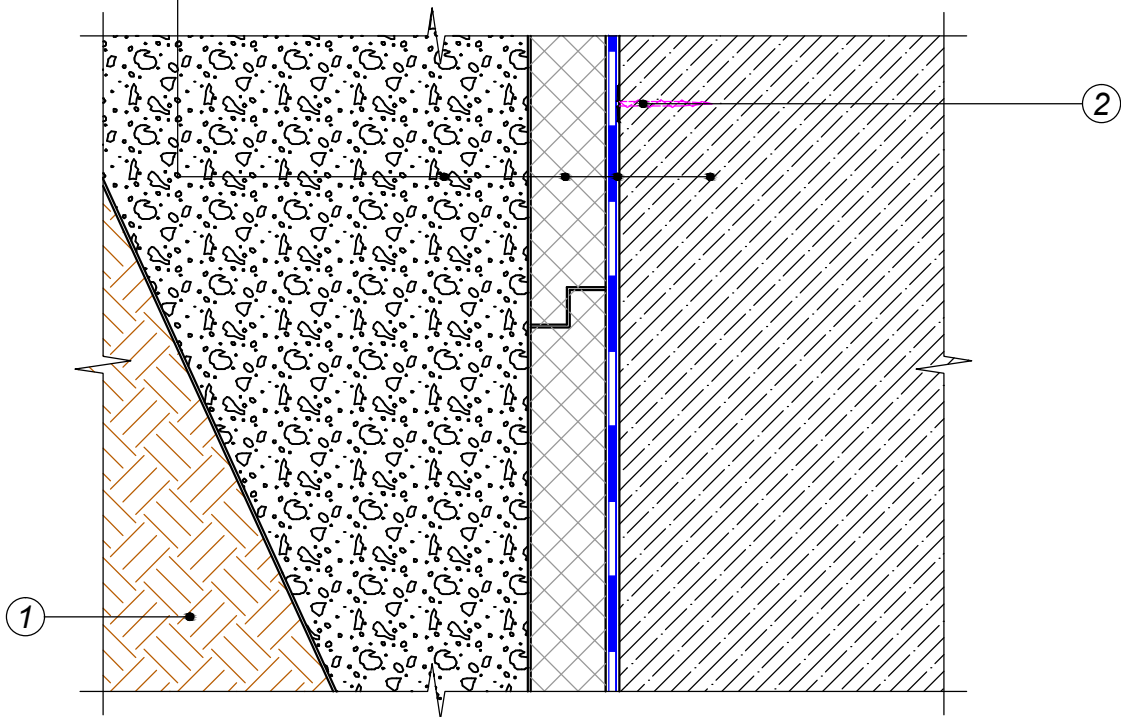
- ① Клеящая мастика ТехноНИКОЛЬ №27

② Конструкция фасада

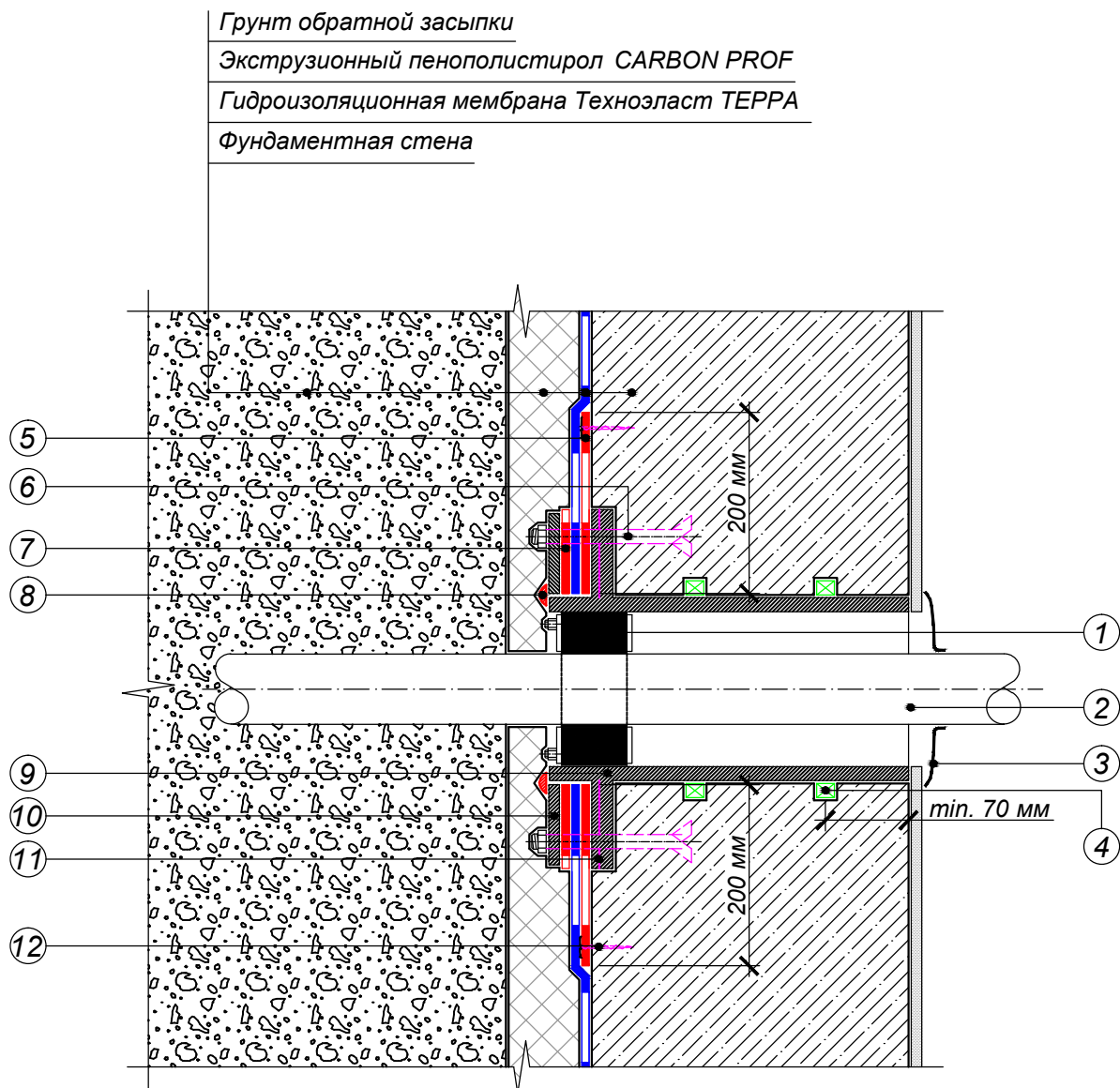
③ Тарельчатый держатель

④ Крепеж ТехноНИКОЛЬ №01

Грунт обратной засыпки
 Экструзионный пенополистирол CARBON PROF
 Гидроизоляционная мембрана Техноэласт ТЕРРА
 Фундаментная стена



- ① Грунт естественный
 ② Тарельчатый держатель



- | | |
|--------------------------------------|--|
| ① Внутренний герметизирующий элемент | ⑦ Прижимная прокладка Техноэласт ТЕРРА |
| ② Труба | ⑧ Полиуретановый герметик ТехноНИКОЛЬ |
| ③ Внутренняя муфта | ⑨ Гильза металлическая |
| ④ Шнур набухающий | ⑩ Металлический прижимной элемент |
| ⑤ Слой усиления Техноэласт ТЕРРА | ⑪ Праймер битумный ТехноНИКОЛЬ №01* |
| ⑥ Анкерный болт | ⑫ Тарельчатый держатель |

*-альтернативные материалы: «Праймер битумно-эмульсионный №04».

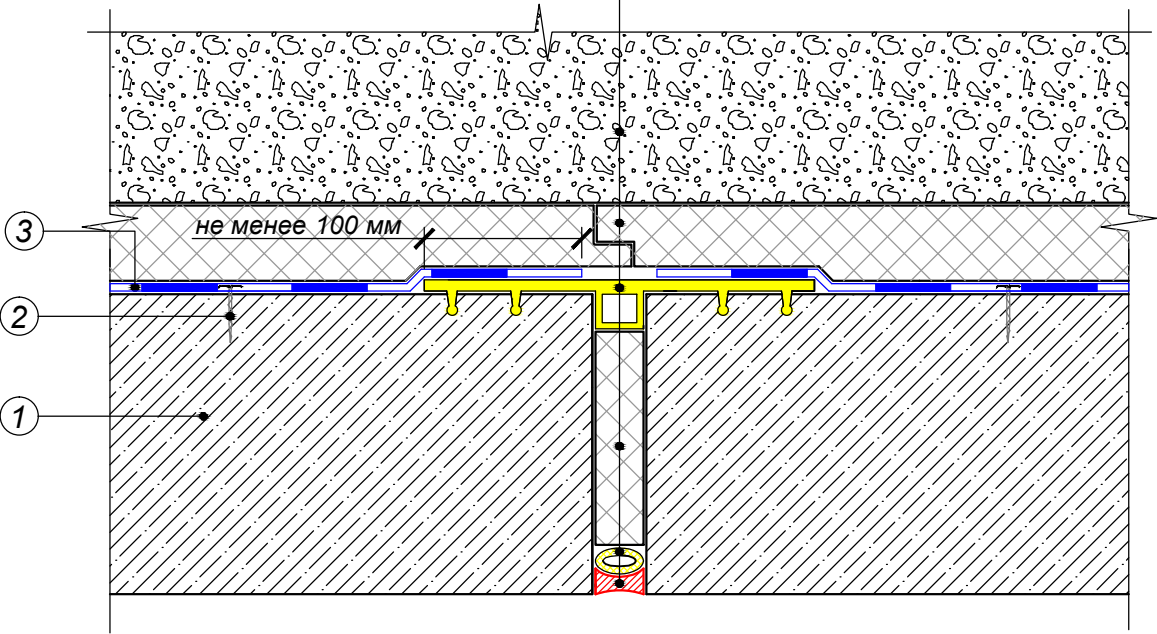
Изм.	Кол.уч.	Лист	№ док.	Подпись	Дата

Обустройство трубных проходок с применением
специальных вводов заводского изготовления

Лист

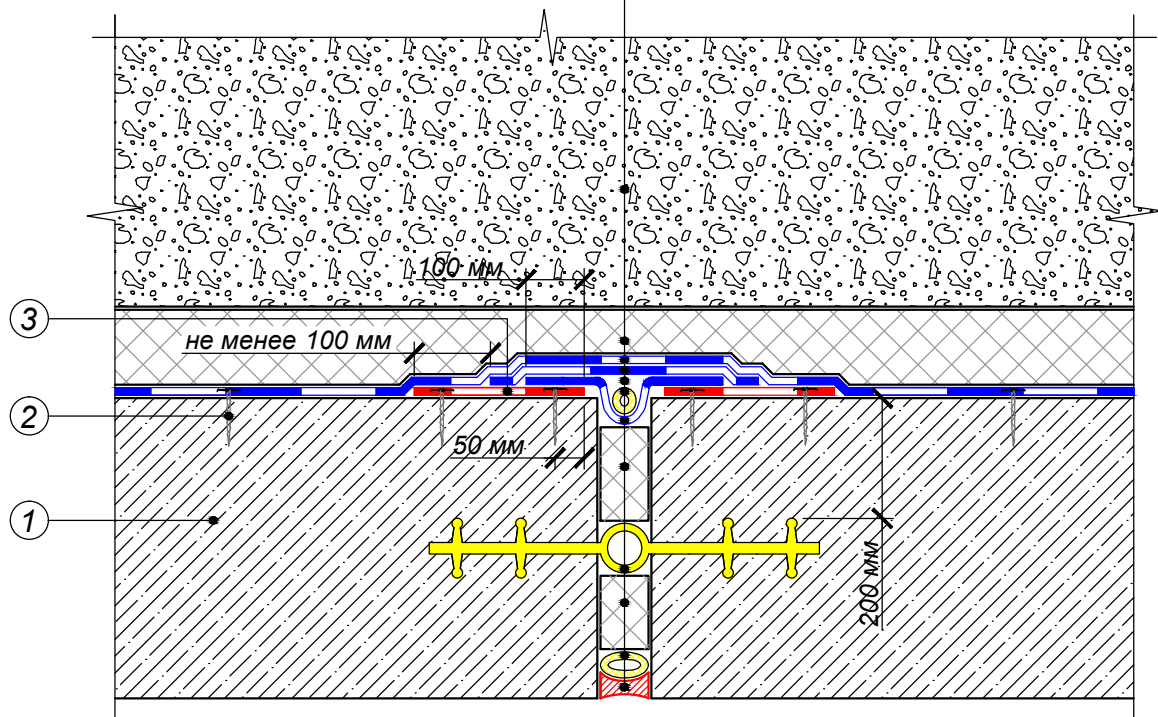
6

- Грунт обратной засыпки
 Экструзионный пенополистирол CARBON PROF
 Боковая битумосовместимая гидрошпонка
 Экструзионный пенополистирол CARBON PROF
 Уплотнитель (шнур типа "Вилатерм")
 Полиуретановый герметик ТехноНИКОЛЬ



- ① Вертикальная ограждающая конструкция фундамента
 ② Тарельчатый держатель
 ③ Гидроизоляционная мембрана Технозласт ТЕРРА

Грунт обратной засыпки
Экструзионный пенополистирол CARBON PROF
Гидроизоляционная мембрана Техноэласт ТЕРРА
Безосновный битумно-полимерный материал
Уплотнитель (шнур типа "Гермит")
Безосновный битумно-полимерный материал
Экструзионный пенополистирол CARBON PROF
Центральная ПВХ гидрошпонка ТехноНИКОЛЬ
Экструзионный пенополистирол CARBON PROF
Уплотнитель (шнур типа "Вилатерм")
Полиуретановый герметик ТехноНИКОЛЬ



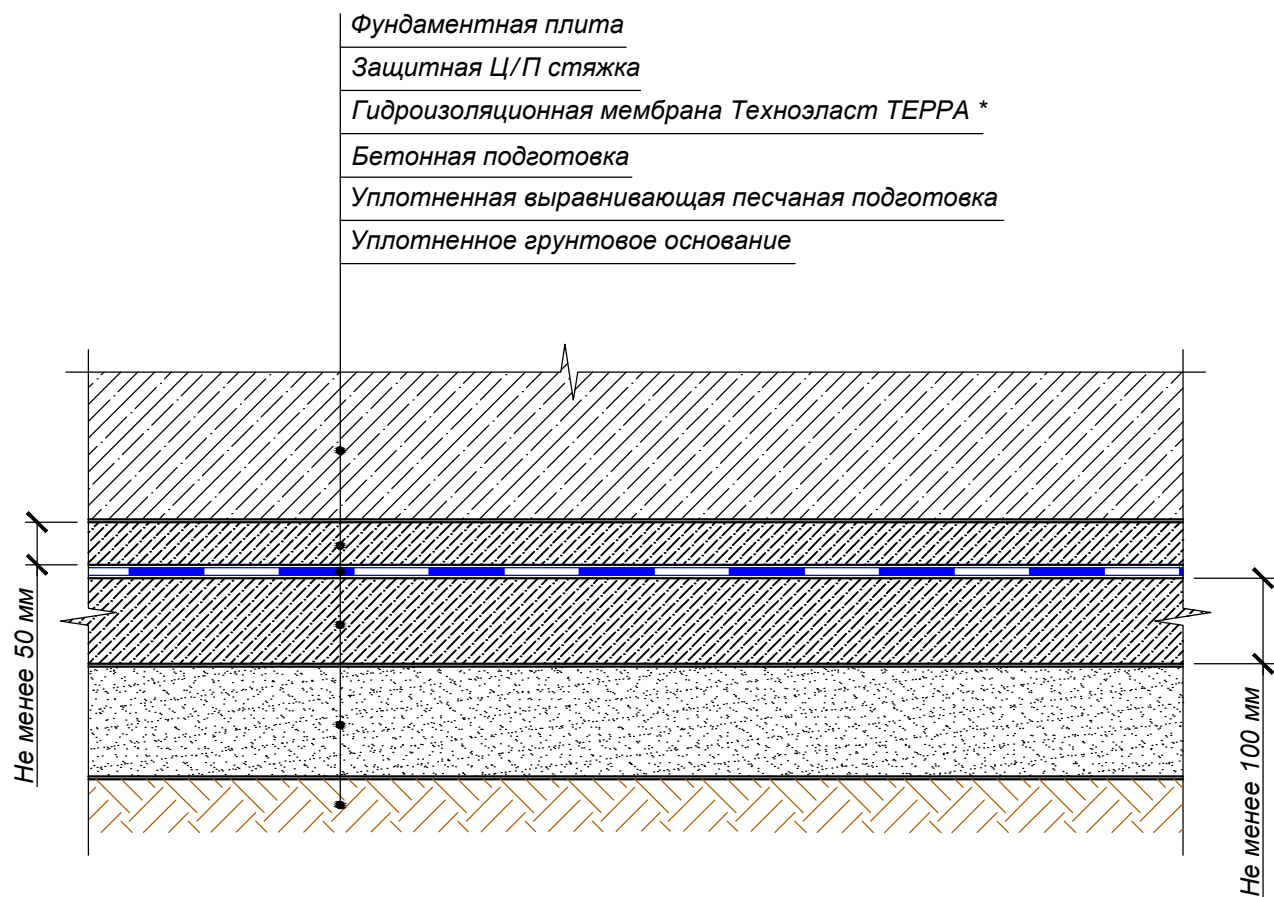
- ① Вертикальная ограждающая конструкция фундамента
- ② Тарельчатый держатель
- ③ Слой усиления Техноэласт ТЕРРА

Изм.	Кол.уч.	Лист	№ док.	Подпись	Дата

Вертикальный деформационный шов с центральной гидрошпонкой

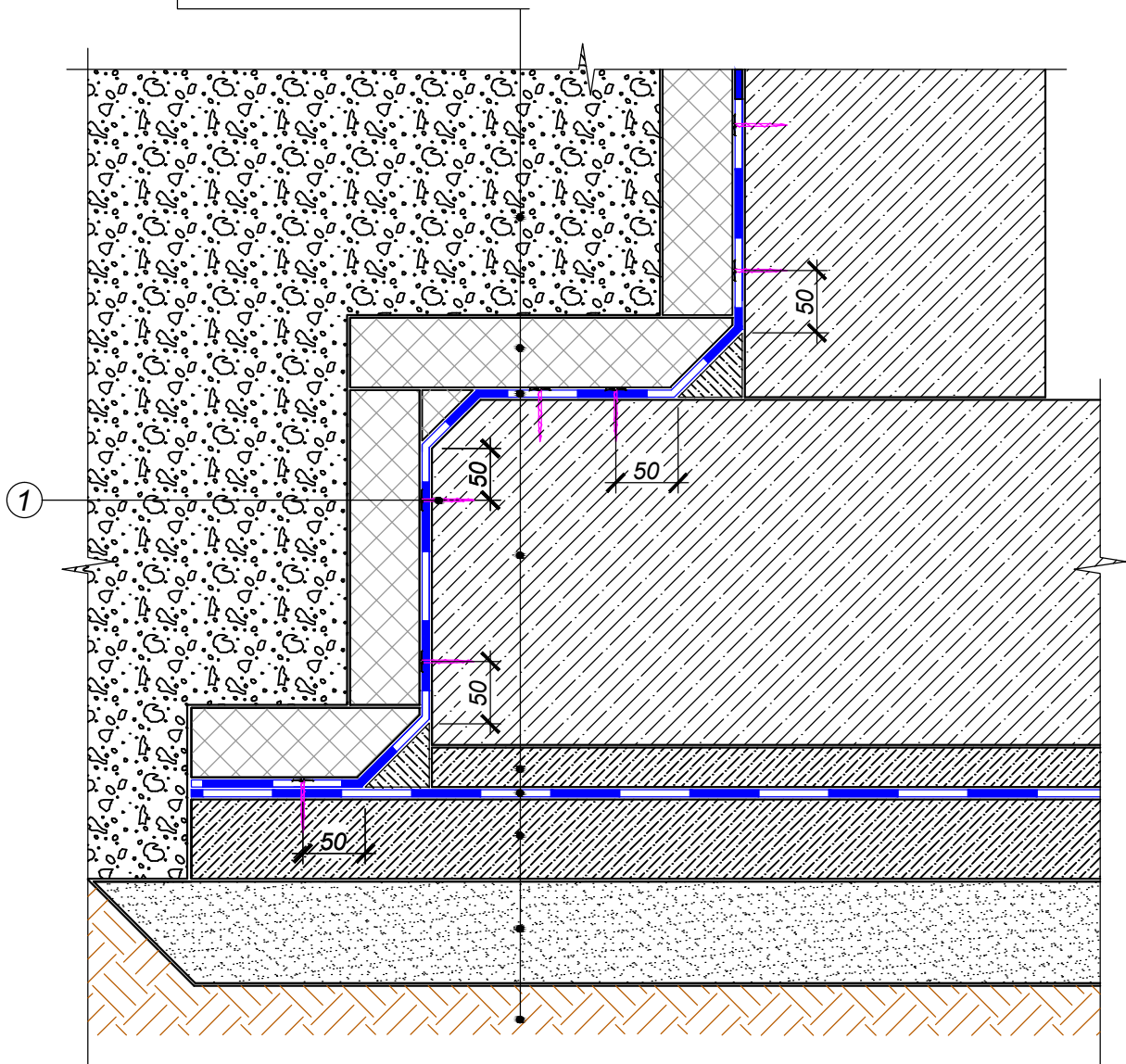
Лист

8



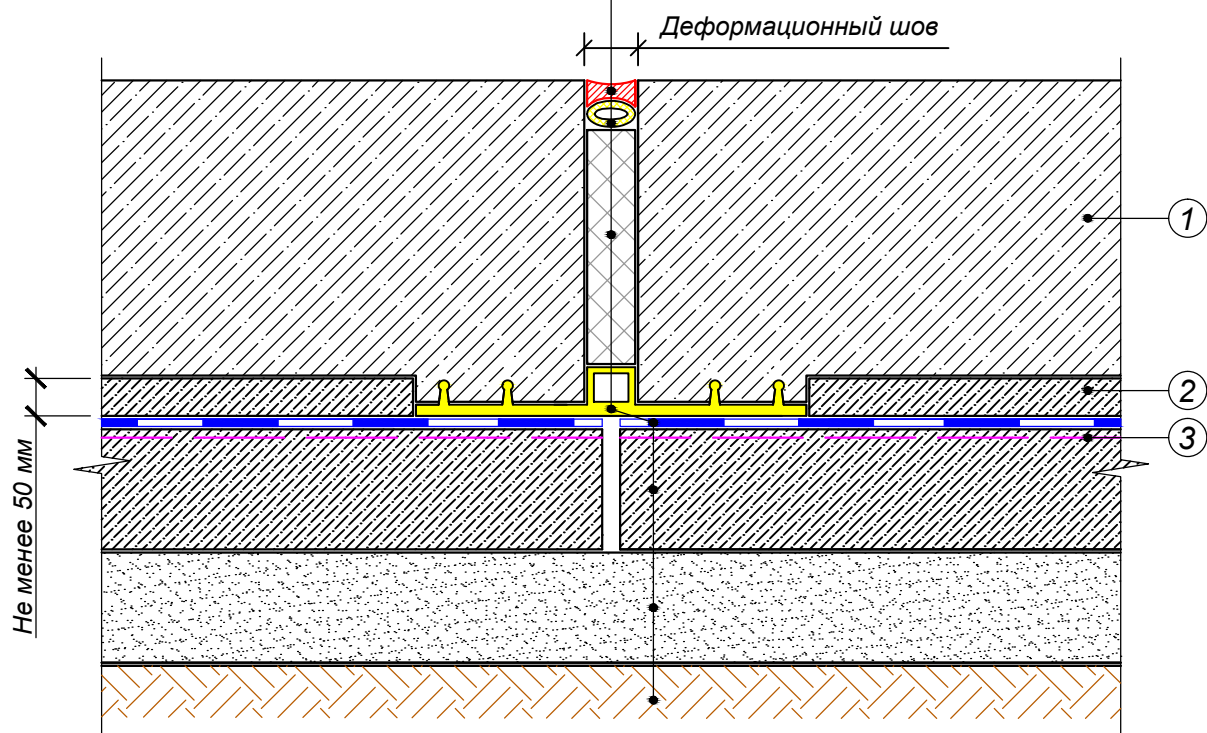
*-укладывается свободно и сваривается в нахлестах , либо наплавляется по праймеру .

- Грунт обратной засыпки
 Экструзионный пенополистирол CARBON PROF
 Гидроизоляционная мембрана Техноэласт ТЕРРА
 Фундаментная плита
 Защитная Ц/П стяжка
 Гидроизоляционная мембрана Техноэласт ТЕРРА
 Бетонная подготовка
 Уплотненная выравнивающая песчаная подготовка
 Уплотненное грунтовое основание



1
 Тарельчатый держатель

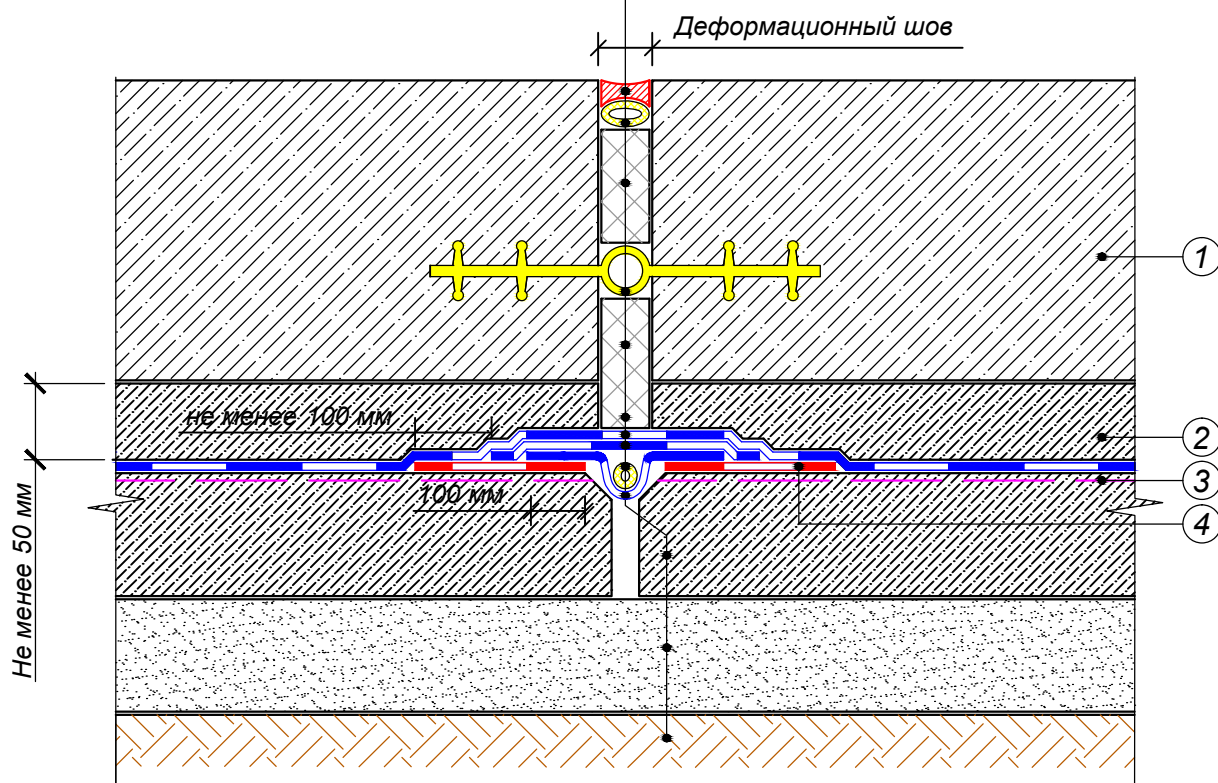
Полиуретановый герметик ТехноНИКОЛЬ
Уплотнитель (шнур типа "Вилатерм")
Экструзионный пенополистирол CARBON PROF
Боковая битумосовместимая гидрошпонка
Гидроизоляционная мембрана Техноэласт ТЕРРА
Бетонная подготовка
Уплотненная выравнивающая песчаная подготовка
Уплотненное грунтовое основание



- ① Фундаментная плита
② Защитная Ц/П стяжка
③ Праймер битумный ТехноНИКОЛЬ №01*

*-альтернативные материалы: «Праймер битумно-эмульсионный №04».

Полиуретановый герметик ТехноНИКОЛЬ
Уплотнитель (шнур типа "Вилатерм")
Экструзионный пенополистирол CARBON PROF
Внутренняя ПВХ гидрошпонка ТехноНИКОЛЬ
Экструзионный пенополистирол CARBON PROF
Гидроизоляционная мембрана Техноэласт ТЕРРА
Безосновный битумно-полимерный материал
Уплотнитель (шнур типа "Гермит")
Безосновный битумно-полимерный материал
Бетонная подготовка
Уплотненная выравнивающая песчаная подготовка
Уплотненное грунтовое основание



- ① Фундаментная плита
- ② Защитная Ц/П стяжка
- ③ Праймер битумный ТехноНИКОЛЬ №01*
- ④ Слой усиления Техноэласт ТЕРРА

*-альтернативные материалы: «Праймер битумно-эмульсионный №04».

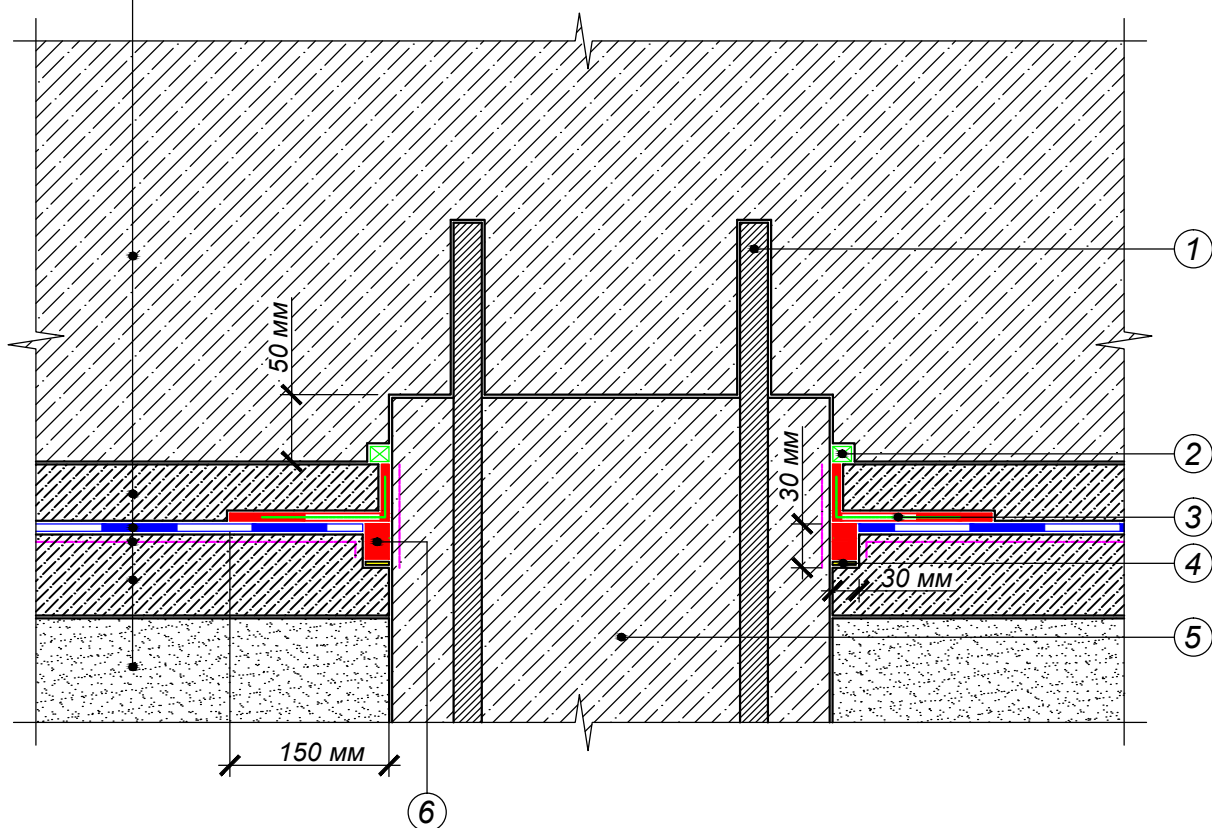
Изм.	Кол.уч.	Лист	№ док.	Подпись	Дата

Горизонтальный деформационный шов с
центральной гидрошпонкой

Лист

12

Фундаментная плита
Защитная Ц/П стяжка
Гидроизоляционная мембрана Техноэласт ТЕРРА
Праймер битумный ТехноНИКОЛЬ №01*
Бетонная подготовка
Уплотненная выравнивающая песчаная подготовка



- ① Выпуски арматуры
- ② Шнур набухающий
- ③ Усиленная стеклосеткой мастика ТехноНИКОЛЬ №21**
- ④ Антиадгезионная прокладка (например, полоса рубероида)
- ⑤ Свая
- ⑥ Битумно-полимерный герметик ТехноНИКОЛЬ №42

*-альтернативные материалы: «Праймер битумно-эмульсионный №04».

**-перед нанесением мастики необходимо заплавить верхнюю посыпку Техноэласт ТЕРРА

Изм.	Кол.уч.	Лист	№ док.	Подпись	Дата

Примыкание к оголовку сваи

Лист

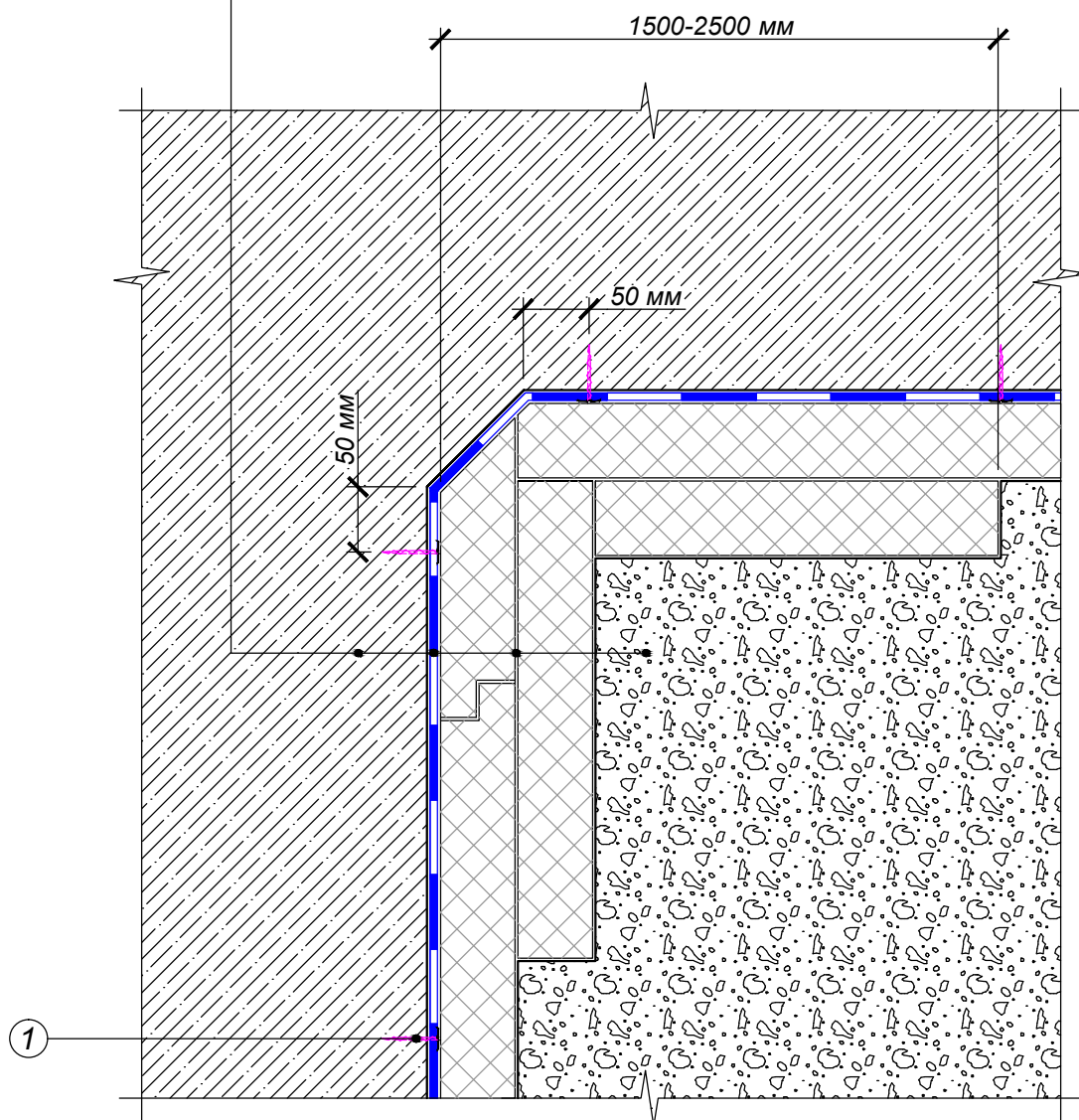
13

Фундаментная стена

Гидроизоляционная мембрана Техноэласт ТЕРРА

Экструзионный пенополистирол CARBON PROF 2 слоя

Грунт обратной засыпки



① Тарельчатый держатель

Изм.	Кол.уч.	Лист	№ док.	Подпись	Дата

Внутренний угол

Лист

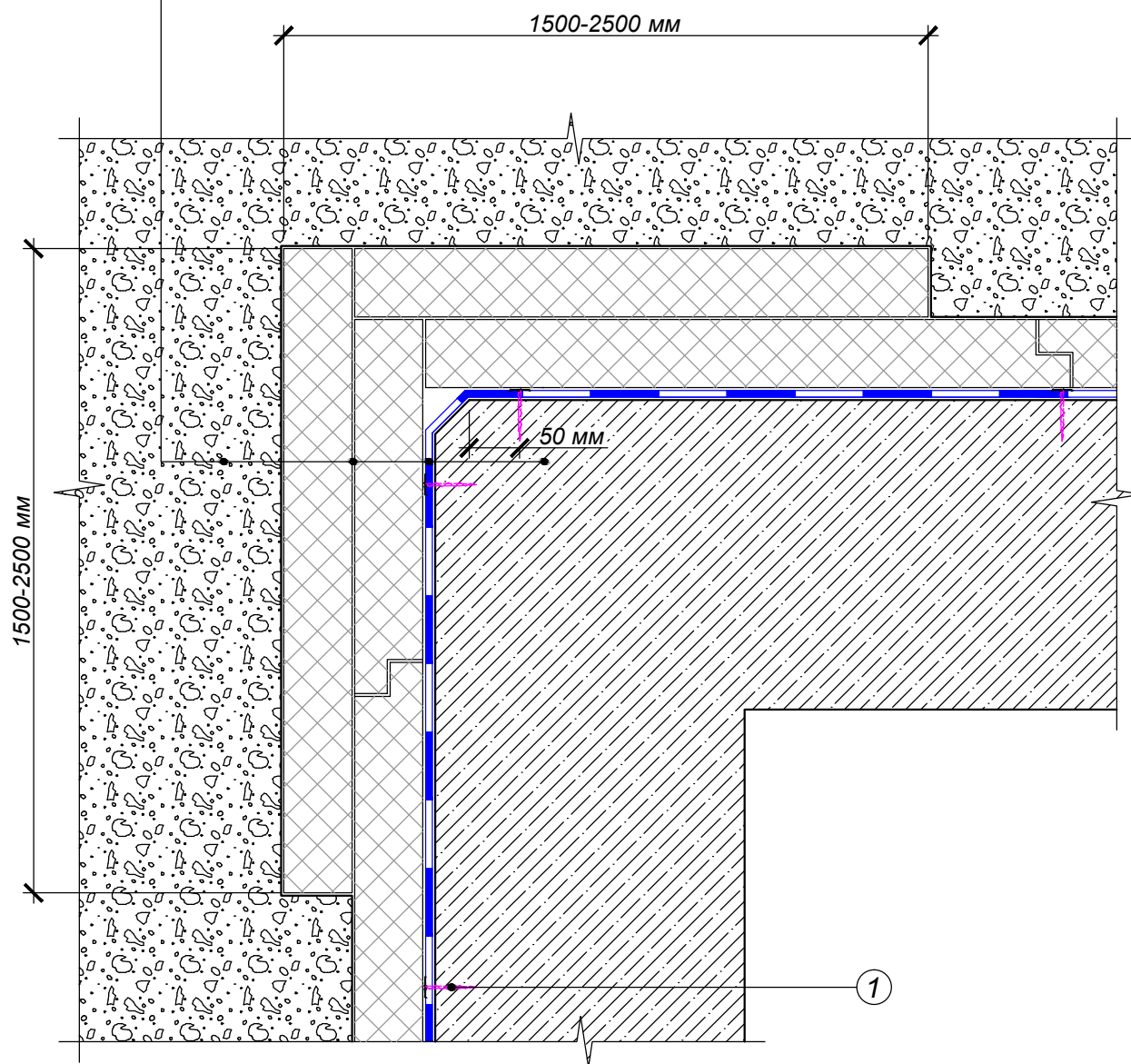
14

Грунт обратной засыпки

Экструзионный пенополистирол CARBON PROF 2 слоя

Гидроизоляционная мембрана Техноэласт ТЕРРА

Фундаментная стена



① Тарельчатый держатель

Изм.	Кол.уч.	Лист	№ док.	Подпись	Дата

Внешний угол

Лист

15