


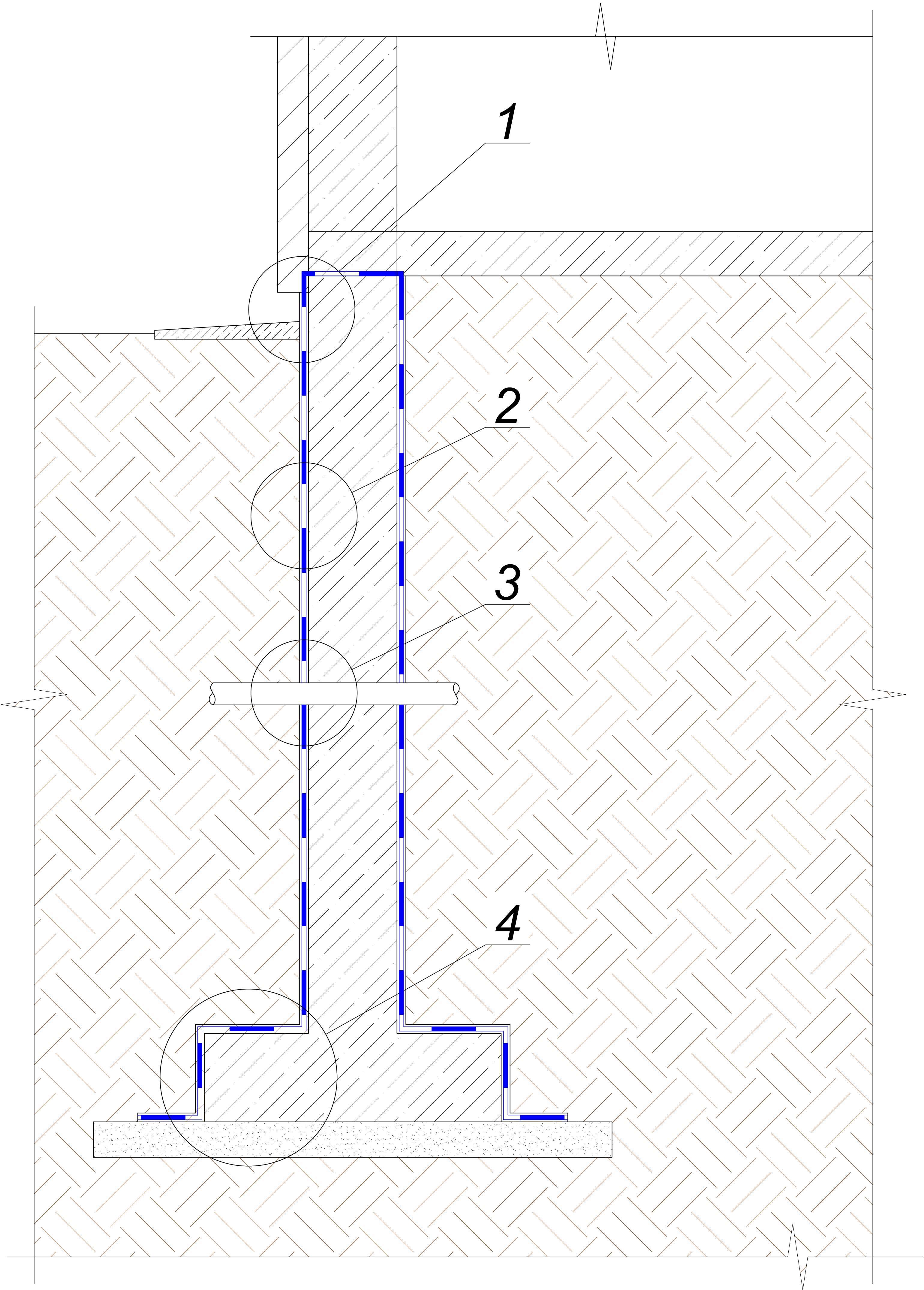
ООО "ТехноНИКОЛЬ-СТРОИТЕЛЬНЫЕ СИСТЕМЫ"

*Строительные системы ТехноНИКОЛЬ
ТН-ФУНДАМЕНТ Стандарт Лайт КМС ФНД-02-01-01
Альбом узлов*

Москва 2015

№	Название	Шифр
1	Титульный лист	
2	Ведомость чертежей	
3	Схема маркировки узлов	
4	Устройство цоколя. Сопряжение с навесным фасадом. Вариант утепленной отмостки	ФНД-02-01-01-01
5	Устройство цоколя. Сопряжение с навесным фасадом. Вариант неутепленной отмостки	ФНД-02-01-01-02
6	Устройство цоколя с штукатурной отделкой. Сопряжение с штукатурным фасадом	ФНД-02-01-01-03
7	Устройство цоколя с облицовкой керамогранитом. Сопряжение с штукатурным фасадом	ФНД-02-01-01-04
8	Состав изоляционной системы. Вертикальная часть	ФНД-02-01-01-05
9	Обустройство трубных проходов	ФНД-02-01-01-06
10	Обустройство трубных проходов с применением специальных вводов заводского изготовления	ФНД-02-01-01-07
11	Сопряжение вертикальной и горизонтальной части фундамента	ФНД-02-01-01-08
12	Внутренний угол	ФНД-02-01-01-09
13	Внешний угол	ФНД-02-01-01-10

						Строительные системы ТехноНИКОЛЬ			
Изм.	Кол.уч.	Лист	№ док.	Подпись	Дата	ТН-ФУНДАМЕНТ Стандарт Лайт КМС ФНД-02-01-01	Стадия	Лист	Листов
							Р	2	13
									
						Ведомость чертежей			

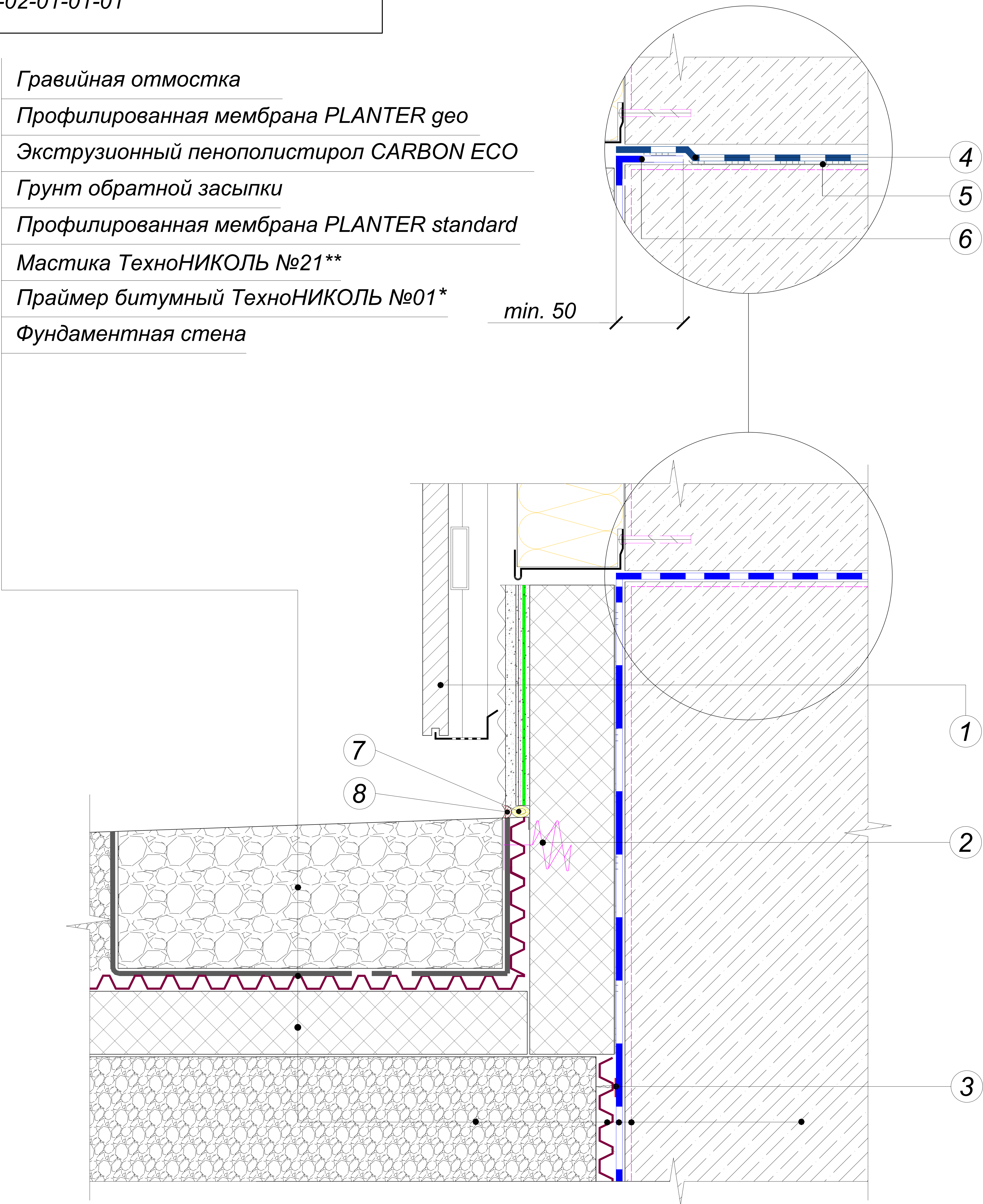


- 1 - Устройство цоколя - узлы ФНД-02-01-01-01 - ФНД-02-01-01-04
- 2 - Состав изоляционной системы. Вертикальная часть - узел ФНД-02-01-01-05
- 3 - Обустройство трубных проходов - узлы ФНД-02-01-01-06 - ФНД-02-01-01-07
- 4 - Сопряжение вертикальной и горизонтальной части фундамента - узел ФНД-02-01-01-08

На схеме не показаны:
Внутренний угол - узел ФНД-02-01-01-09
Внешний угол - узел ФНД-02-01-01-10

						Схема маркировки узлов	Лист
							3
Изм.	Кол.уч.	Лист	№ док.	Подпись	Дата		

- Гравийная отмостка
- Профилированная мембрана PLANTER geo
- Экструзионный пенополистирол CARBON ECO
- Грунт обратной засыпки
- Профилированная мембрана PLANTER standard
- Мастика ТехноНИКОЛЬ №21**
- Праймер битумный ТехноНИКОЛЬ №01*
- Фундаментная стена

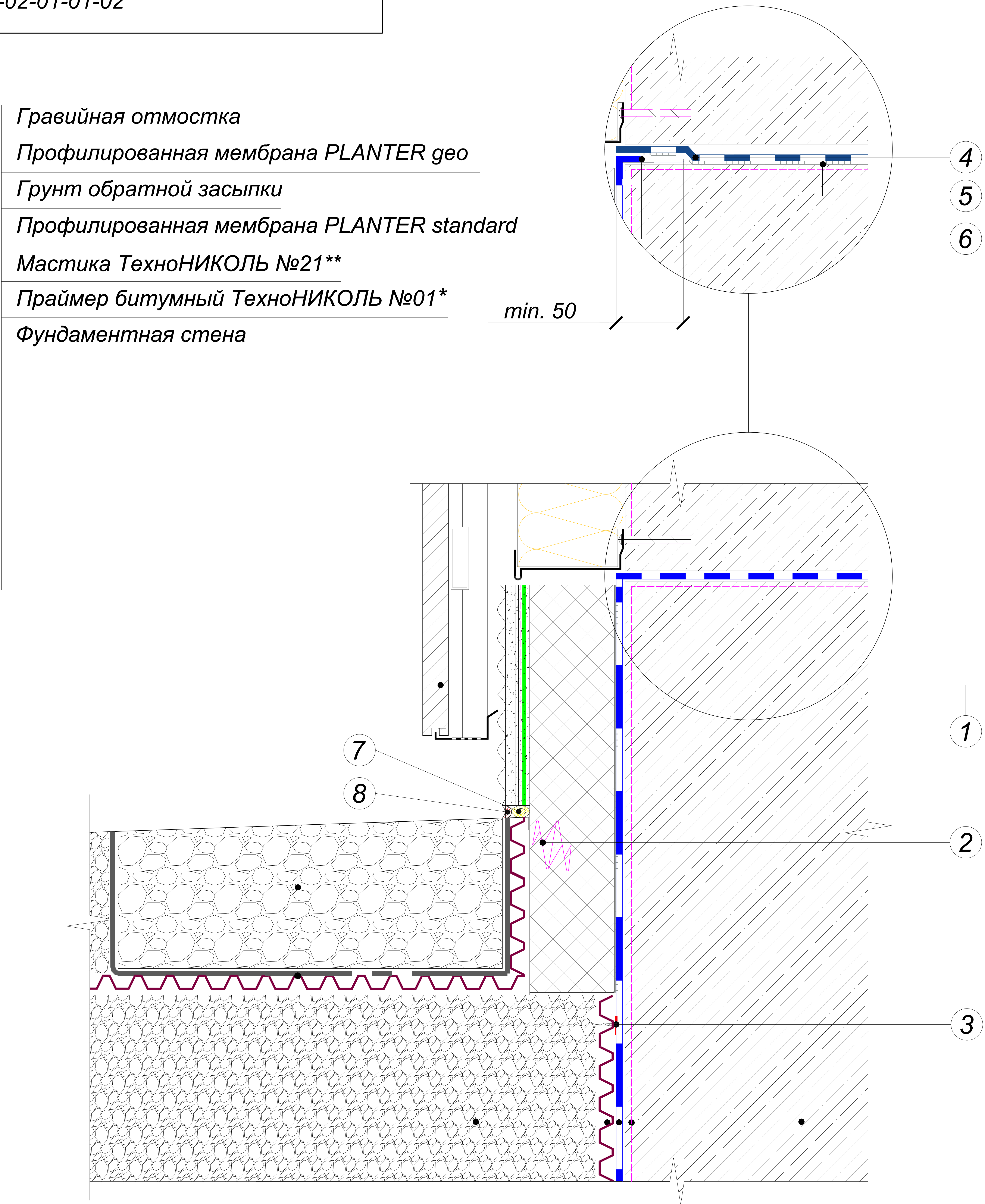


- | | | | |
|---|--------------------------------------|---|--|
| 1 | Конструкция фасада | 5 | Клеящая мастика ТехноНИКОЛЬ №71 |
| 2 | Тарельчатый крепеж ТехноНИКОЛЬ тип R | 6 | Мастика ТехноНИКОЛЬ №21*** |
| 3 | Крепеж ТехноНИКОЛЬ №01** | 7 | Уплотнитель (шнур типа "Вилатерм") |
| 4 | Отсечная гидроизоляция ТехноНИКОЛЬ | 8 | Однокомпонентный полиуретановый герметик |

* - альтернативные материалы: «Праймер битумный эмульсионный №04».
** - альтернативные материалы: Лента самоклеящаяся PLANTERBAND DUO.
*** - альтернативные материалы: Мастики ТехноНИКОЛЬ №24, №31, №33, №41.

Вариант 2:

- Гравийная отмостка
- Профилированная мембрана PLANTER geo
- Грунт обратной засыпки
- Профилированная мембрана PLANTER standard
- Мастика ТехноНИКОЛЬ №21**
- Праймер битумный ТехноНИКОЛЬ №01*
- Фундаментная стена



- 1

Конструкция фасада
- 2
- Тарельчатый крепеж ТехноНИКОЛЬ тип R

3

4

5

6

7

8

* - альтернативные материалы: «Праймер битумный эмульсионный №04».

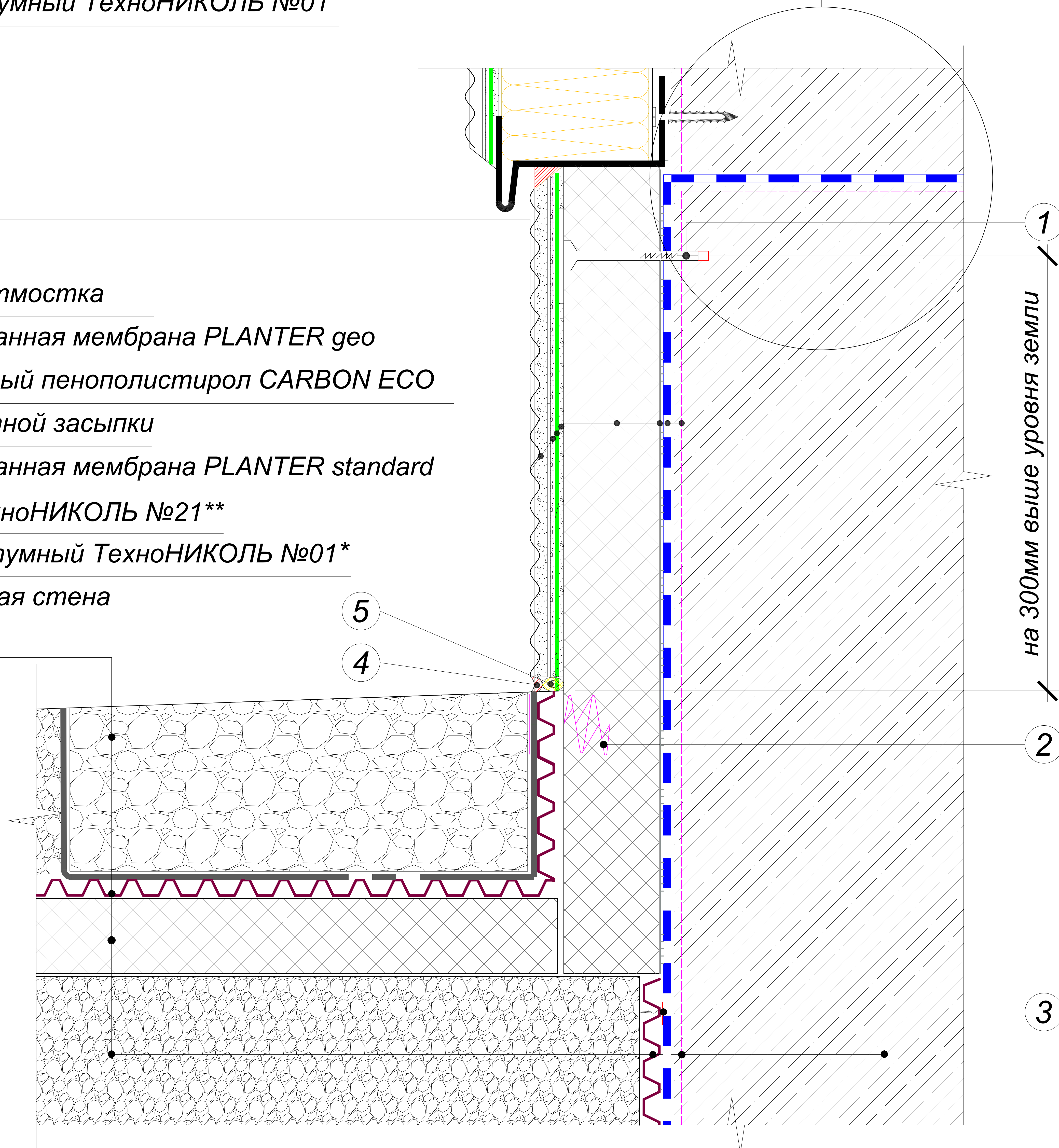
** - альтернативные материалы: Лента самоклеящаяся PLANTERBAND DUO.

*** - альтернативные материалы: Мастики ТехноНИКОЛЬ №24, №31, №33, №41.

*Праймер битумный ТехноНИКОЛЬ №01**

Конструкция фасада
по проекту

Фундаментная стена

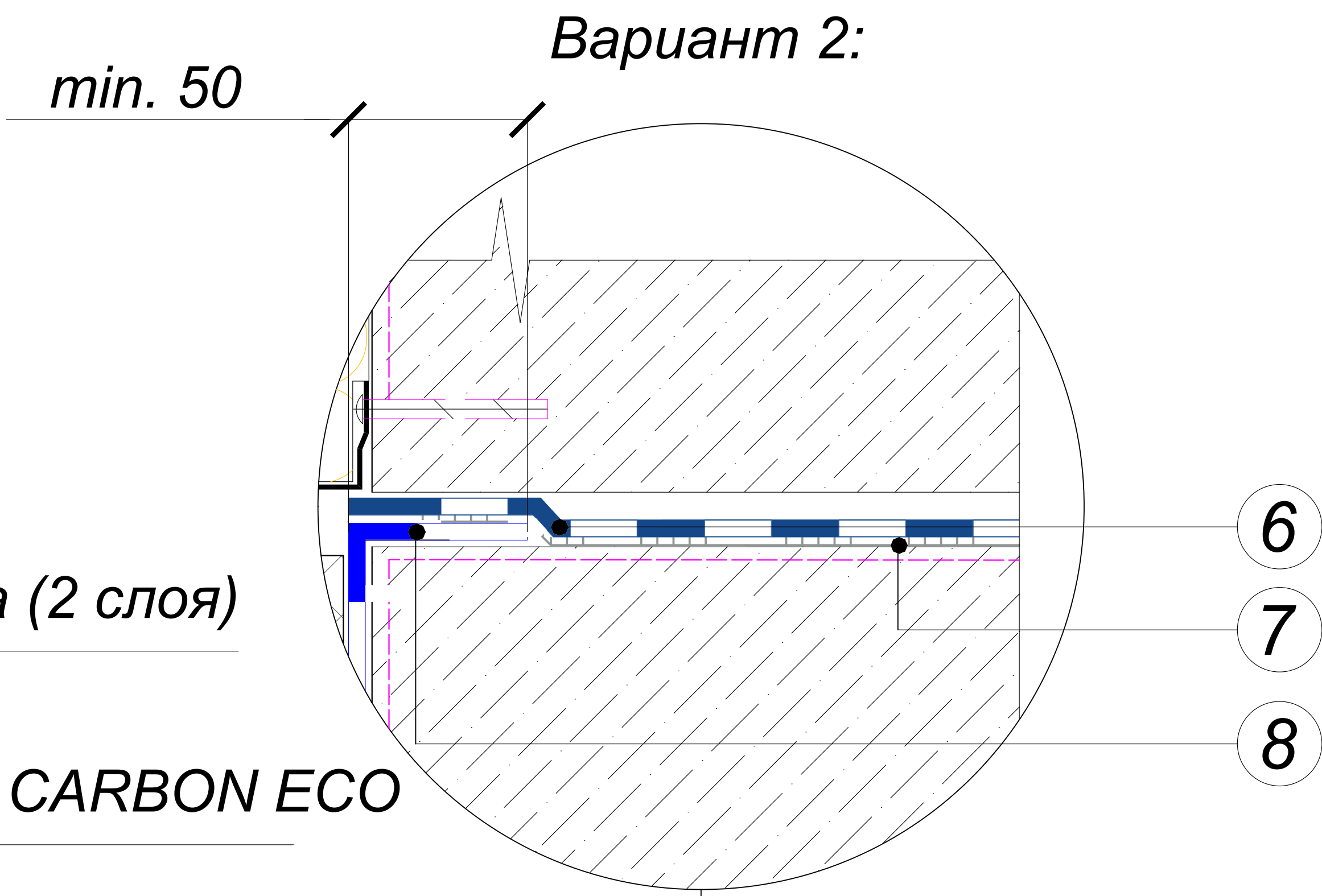


- | | |
|--|--------------------------------------|
| ① Тарельчатый дюбель с распорным элементом | ⑤ Уплотнитель (шнур типа "Вилатерм") |
| ② Тарельчатый крепеж ТехноНИКОЛЬ тип R | ⑥ Отсечная гидроизоляция ТехноНИКОЛЬ |
| ③ Крепеж ТехноНИКОЛЬ №01** | ⑦ Клеящая мастика ТехноНИКОЛЬ №71 |
| ④ Однокомпонентный полиуретановый герметик | ⑧ Мастика ТехноНИКОЛЬ №21*** |

***-альтернативные материалы: Мастики ТехноНИКОЛЬ №24, №31, №33, №41.

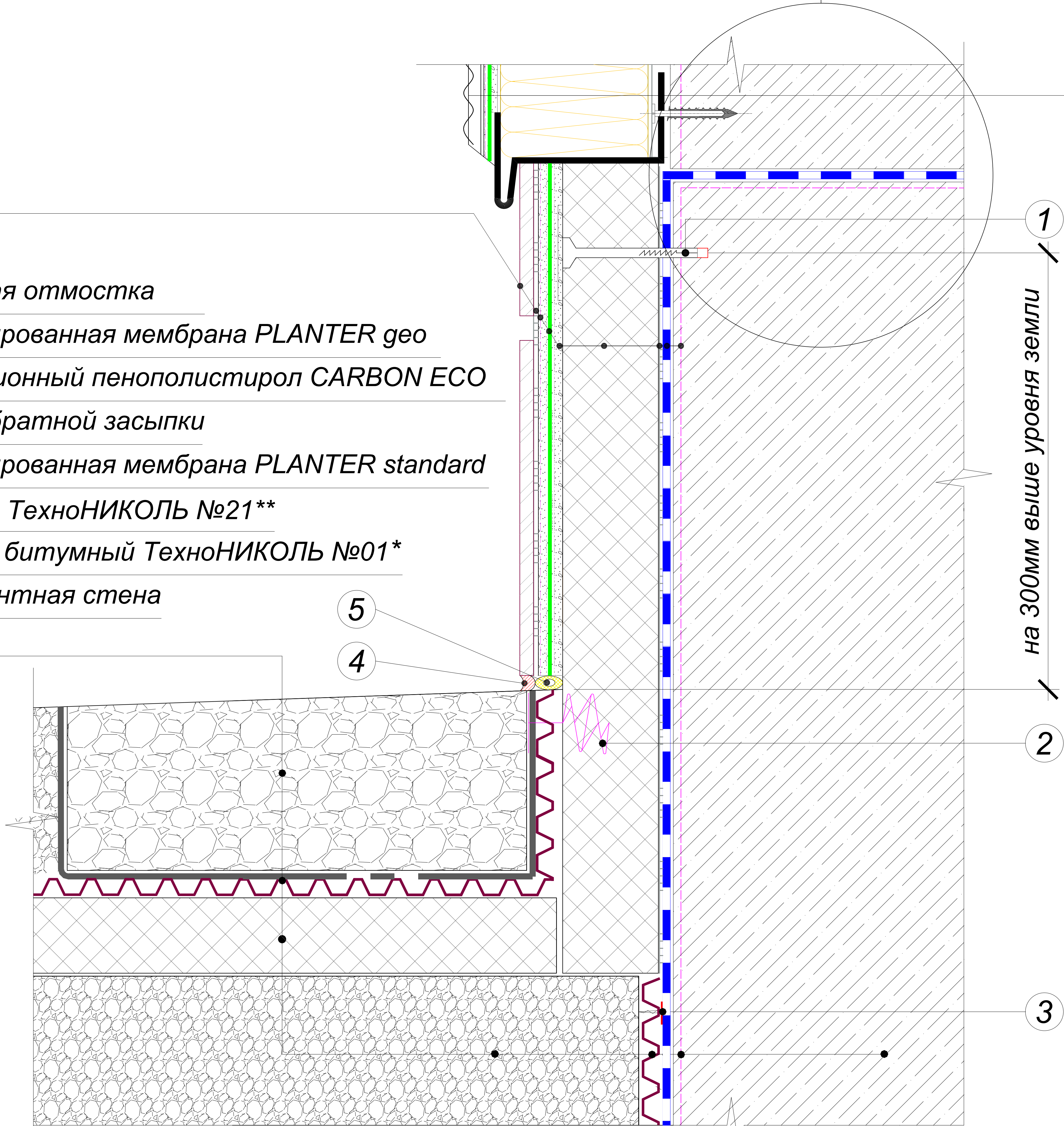
						<p align="center"><i>Устройство цоколя с штукатурной отделкой. Сопряжение с штукатурным фасадом</i></p>	<i>Лист</i>
							6
<i>Изм.</i>	<i>Кол.уч.</i>	<i>Лист</i>	<i>№ док.</i>	<i>Подпись</i>	<i>Дата</i>		

- Декоративная плитка
- Клей для декоративной плитки
- Кварцевая грунтовка
- Фасадная стеклотканевая щелочестойкая сетка (2 слоя)
- Базовый штукатурный состав
- Экструзионный пенополистирол ТЕХНОНИКОЛЬ CARBON ECO
- Клей-пена ТЕХНОНИКОЛЬ для пенополистирола
- Мастика ТехноНИКОЛЬ №21**
- Праймер битумный ТехноНИКОЛЬ №01**



Конструкция фасада по проекту

- Гравийная отмостка
- Профилированная мембрана PLANTER geo
- Экструзионный пенополистирол CARBON ECO
- Грунт обратной засыпки
- Профилированная мембрана PLANTER standard
- Мастика ТехноНИКОЛЬ №21**
- Праймер битумный ТехноНИКОЛЬ №01*
- Фундаментная стена



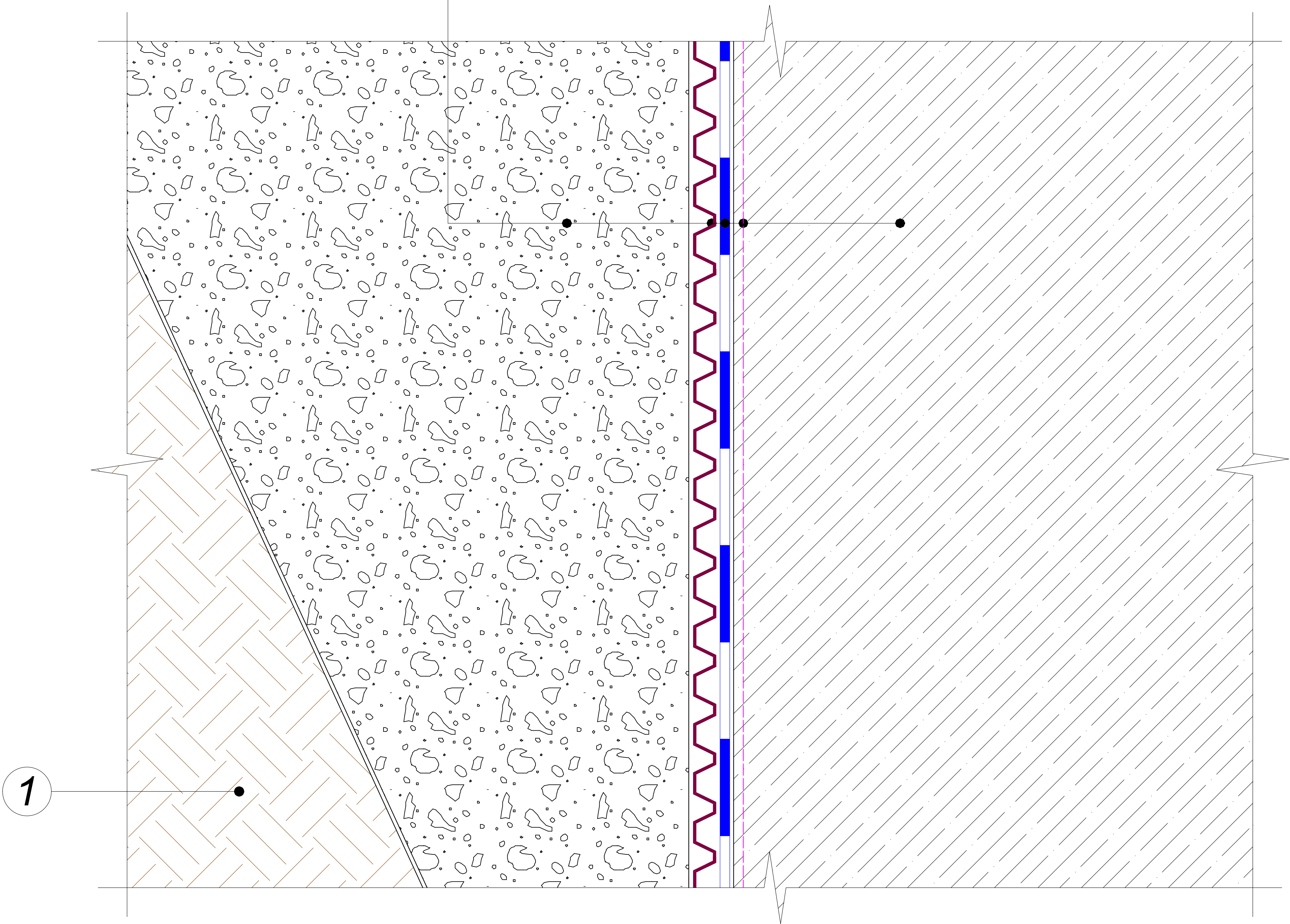
- 1 Тарельчатый дюбель с распорным элементом
- 2 Тарельчатый крепеж ТехноНИКОЛЬ тип R
- 3 Крепеж ТехноНИКОЛЬ №01**
- 4 Однокомпонентный полиуретановый герметик
- 5 Уплотнитель (шнур типа "Вилатерм")
- 6 Отсечная гидроизоляция ТехноНИКОЛЬ
- 7 Клеящая мастика ТехноНИКОЛЬ №71
- 8 Мастика ТехноНИКОЛЬ №21***

*-альтернативные материалы: «Праймер битумный эмульсионный №04».

** -альтернативные материалы: Лента самоклеящаяся PLANTERBAND DUO.

***-альтернативные материалы: Мастики ТехноНИКОЛЬ №24, №31, №33, №41.

- Грунт обратной засыпки
- Профилированная мембрана PLANTER standard
- Мастика ТехноНИКОЛЬ №21**
- Праймер битумный ТехноНИКОЛЬ №01*
- Фундаментная стена

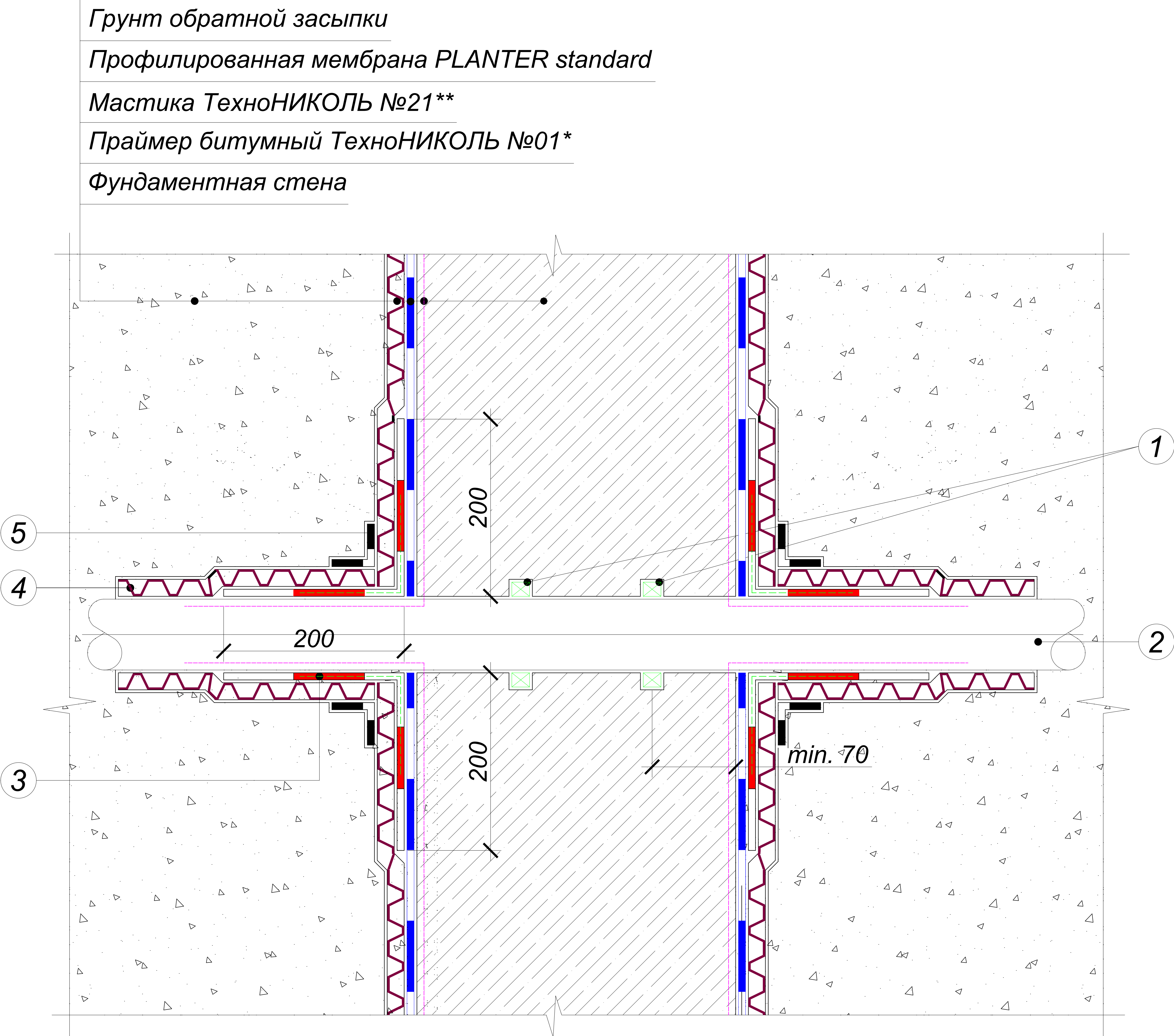


1 Грунт естественный

*-альтернативные материалы: «Праймер битумный эмульсионный №04».

** -альтернативные материалы: Мастики ТехноНИКОЛЬ №24, №31, №33, №41.

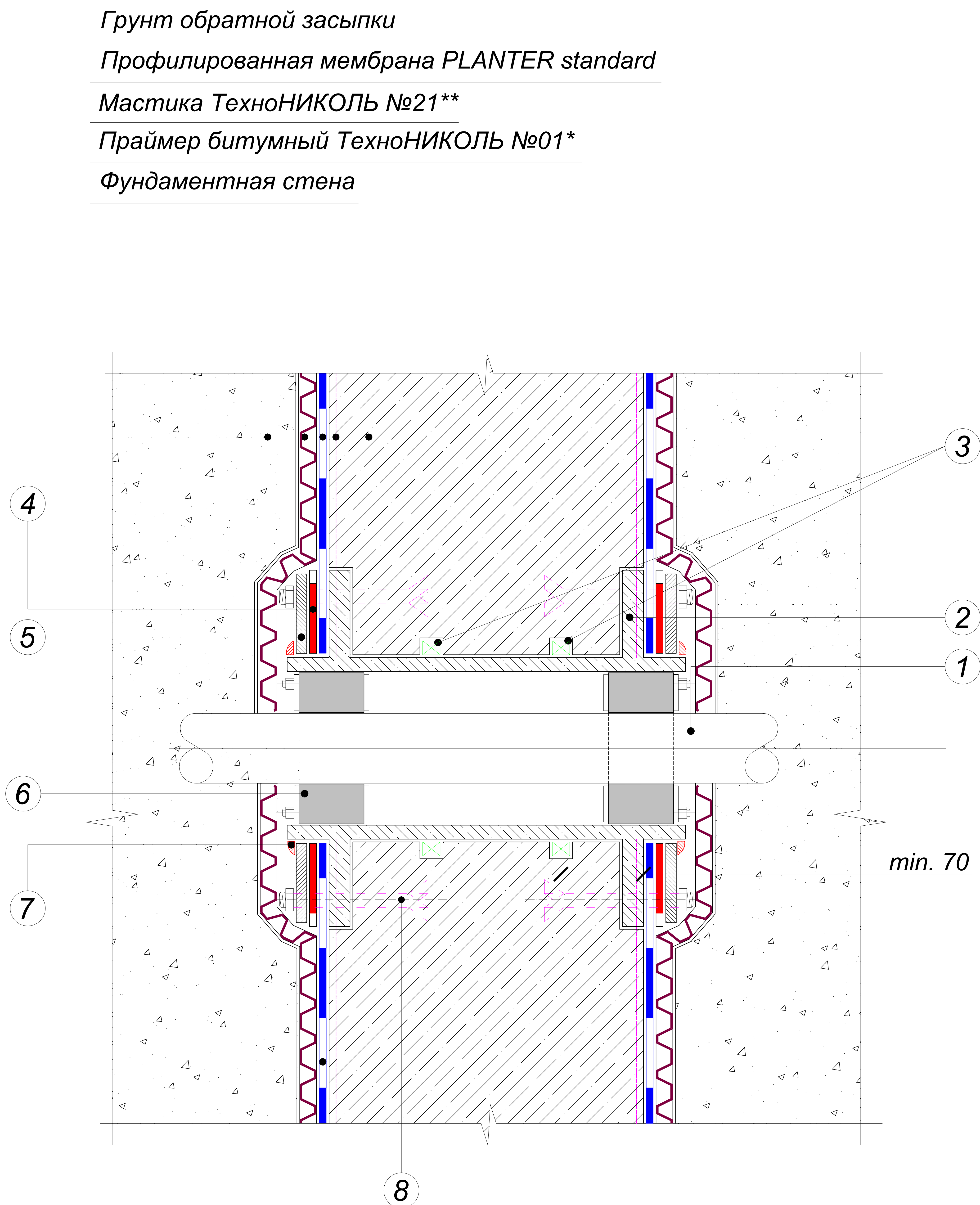
						Состав изоляционной системы. Вертикальная часть	Лист
							8
Изм.	Кол.уч.	Лист	№ док.	Подпись	Дата		



- 1 Набухающий шнур
- 2 Труба
- 3 Усиленная стеклотканью мастика ТехноНИКОЛЬ
- 4 Полоса PLANTER standard вокруг трубы(дополнительно фиксируется хомутами)
- 5 Лента NICOBAND

*-альтернативные материалы: «Праймер битумный эмульсионный №04».

**-альтернативные материалы: Мастики ТехноНИКОЛЬ №24, №31, №33, №41.

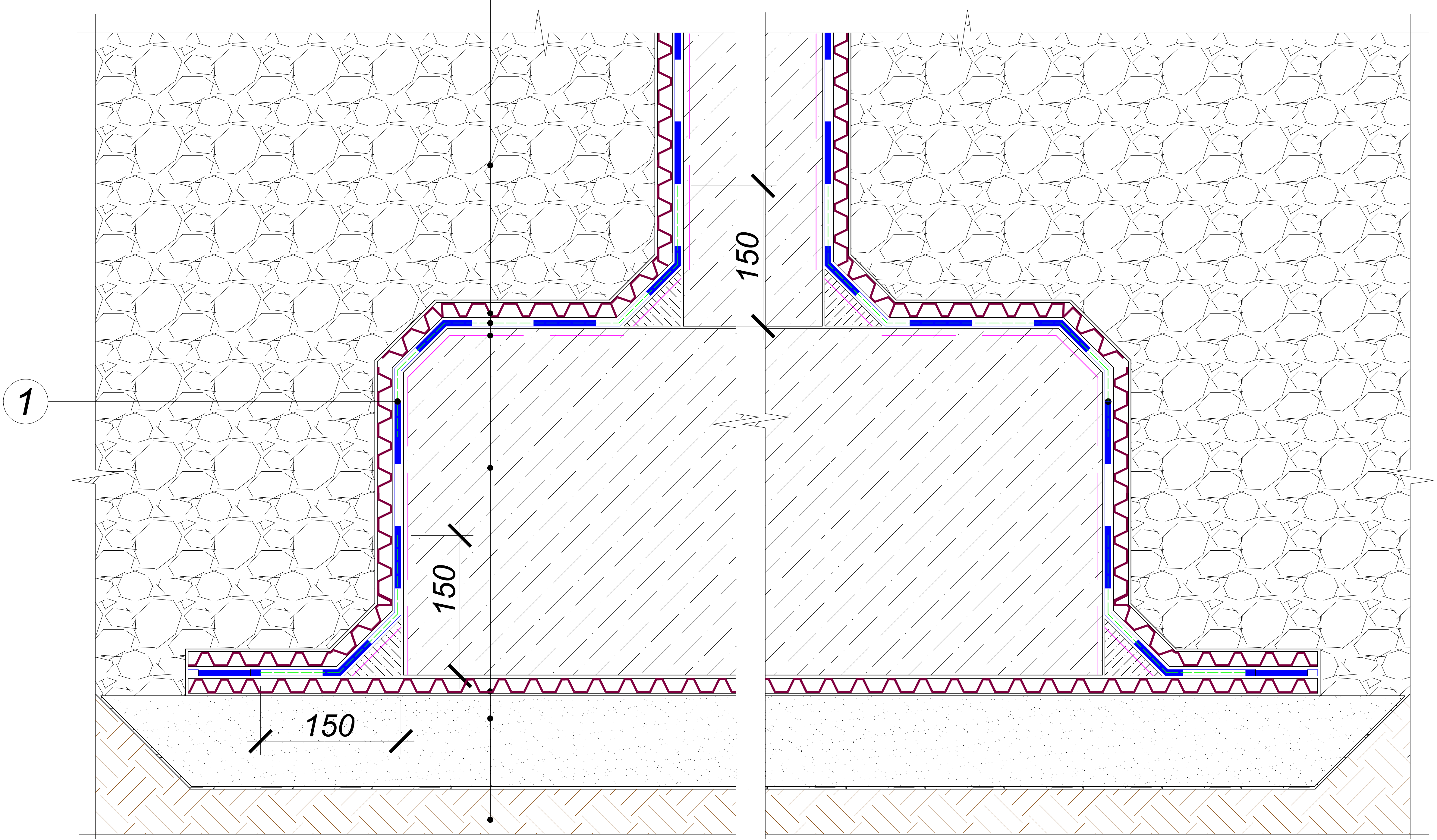


*-альтернативные материалы: «Праймер битумный эмульсионный №04».

**-альтернативные материалы: Мастики ТехноНИКОЛЬ №24, №31, №33, №41.

						Обустройство трубных проходок с применением специальных вводов заводского изготовления	Лист
							10
Изм.	Кол.уч.	Лист	№ док.	Подпись	Дата		

- Грунт обратной засыпки
- Профилированная мембрана PLANTER standard
- Мастика ТехноНИКОЛЬ №21**
- Праймер битумный ТехноНИКОЛЬ №01*
- Фундаментная плита
- Профилированная мембрана PLANTER standard
- Уплотненная выравнивающая песчаная подготовка
- Уплотненное грунтовое основание

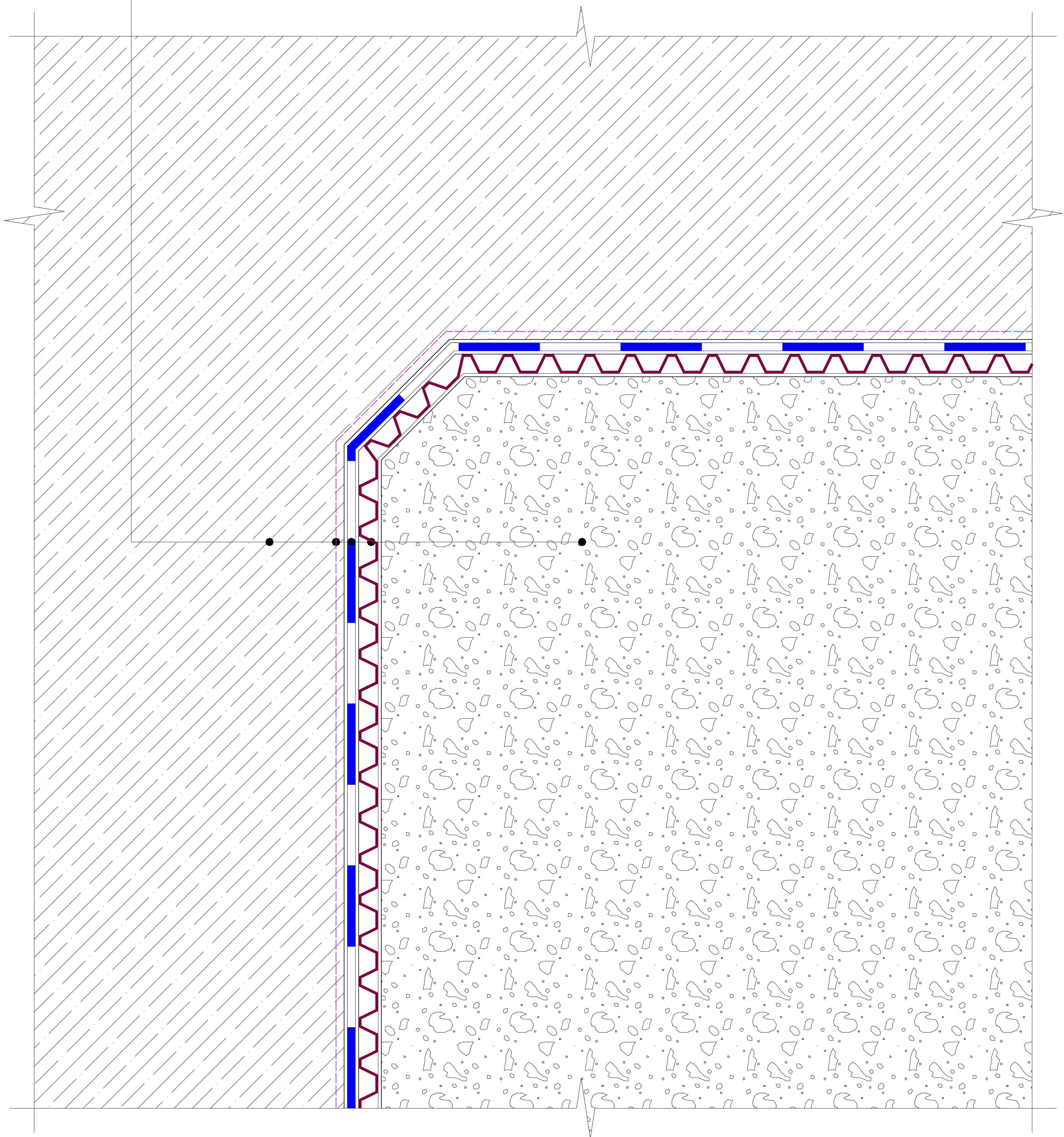


1 Усиленная стеклотканью мастика ТехноНИКОЛЬ

*-альтернативные материалы: «Праймер битумный эмульсионный №04».

**-альтернативные материалы: Мастики ТехноНИКОЛЬ №24, №31, №33, №41.

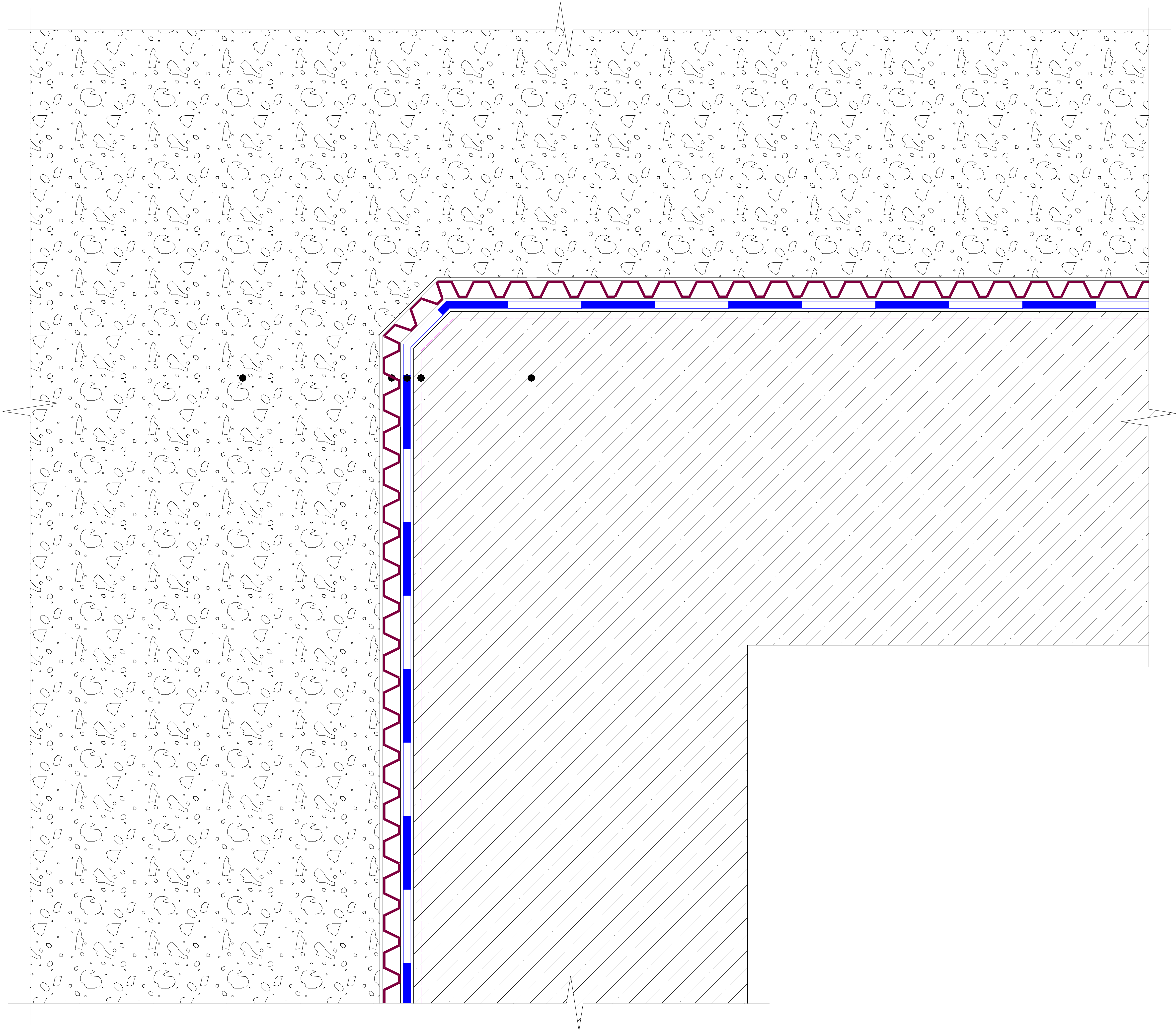
- Фундаментная стена
- Праймер битумный ТехноНИКОЛЬ №01*
- Мастика ТехноНИКОЛЬ №21**
- Профилированная мембрана PLANTER standard
- Грунт обратной засыпки



*-альтернативные материалы: «Праймер битумный эмульсионный №04».
**-альтернативные материалы: Мастики ТехноНИКОЛЬ №24, №31, №33, №41.

						Внутренний угол	Лист
							12
Изм.	Кол.уч.	Лист	№ док.	Подпись	Дата		

- Грунт обратной засыпки
- Профилированная мембрана PLANTER standard
- Мастика ТехноНИКОЛЬ №21**
- Праймер битумный ТехноНИКОЛЬ №01*
- Фундаментная стена



*-альтернативные материалы: «Праймер битумный эмульсионный №04».
**-альтернативные материалы: Мастики ТехноНИКОЛЬ №24, №31, №33, №41.