

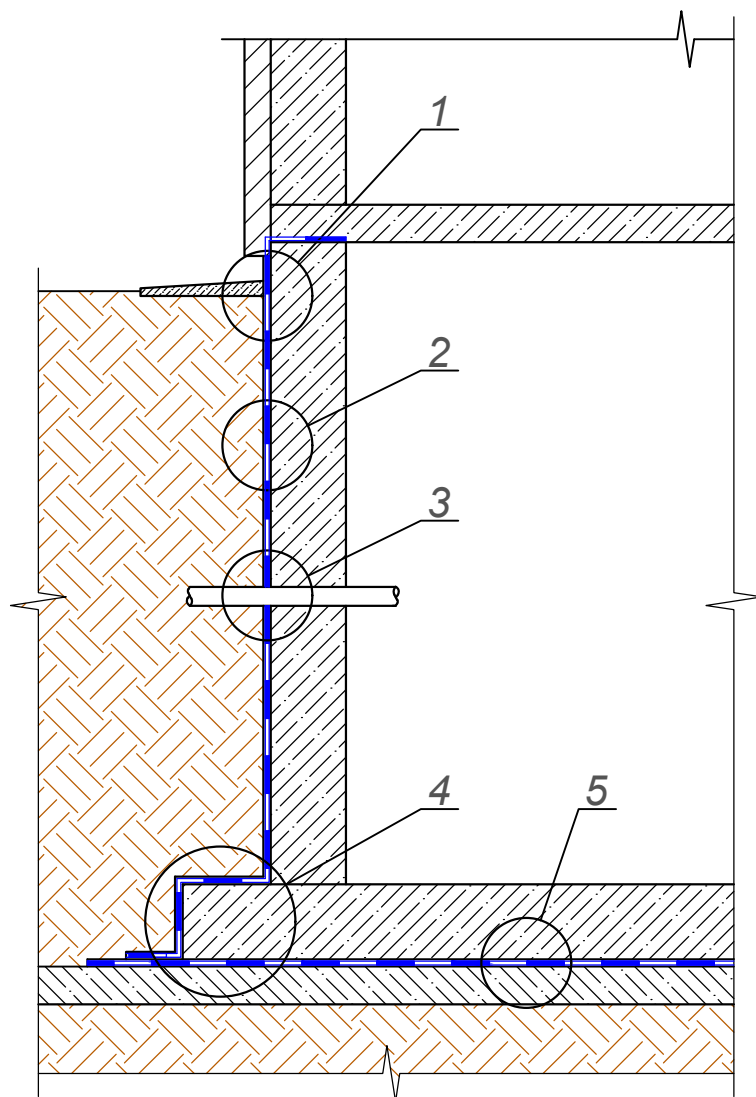
ООО "ТехноНИКОЛЬ-СТРОИТЕЛЬНЫЕ СИСТЕМЫ"

Строительные системы ТехноНИКОЛЬ
ТН-ФУНДАМЕНТ Термо КМС
ФНД-04-00-01 Альбом узлов

Москва 2015

№	Название	Шифр
1	Титульный лист	
2	Ведомость чертежей	
3	Схема маркировки узлов	
4	Устройство цоколя. Сопряжение с навесным фасадом. Вариант утепленной отмостки	ФНД-04-00-01-01
5	Устройство цоколя. Сопряжение с навесным фасадом. Вариант неутепленной отмостки	ФНД-04-00-01-02
6	Устройство цоколя с штукатурной отделкой. Сопряжение с штукатурным фасадом	ФНД-04-00-01-03
7	Устройство цоколя с облицовкой керамогранитом. Сопряжение с штукатурным фасадом	ФНД-04-00-01-04
8	Состав изоляционной системы. Вертикальная часть	ФНД-04-00-01-05
9	Обустройство трубных проходов	ФНД-04-00-01-06
10	Обустройство трубных проходов с применением специальных вводов заводского изготовления	ФНД-04-00-01-07
11	Состав изоляционной системы. Горизонтальная часть	ФНД-04-00-01-08
12	Сопряжение вертикальной и горизонтальной части фундамента	ФНД-04-00-01-09
13	Внутренний угол	ФНД-04-00-01-10
14	Внешний угол	ФНД-04-00-01-11

						Строительные системы ТехноНИКОЛЬ				
Изм.	Кол.уч.	Лист	№ док.	Подпись	Дата					
						ТН-ФУНДАМЕНТ Термо КМС ФНД-04-00-01		Стадия	Лист	Листов
								Р	2	14
						Ведомость чертежей		<div>ТЕХНО НИКОЛЬ</div> <div>СТРОИТЕЛЬНЫЕ СИСТЕМЫ</div>		



- 1 - Устройство цоколя - узлы ФНД-04-00-01-01 - ФНД-04-00-01-04
- 2 - Состав изоляционной системы. Вертикальная часть - узел ФНД-04-00-01-05
- 3 - Обустройство трубных проходов - узел ФНД-04-00-01-06, узел ФНД-04-00-01-07
- 4 - Сопряжение вертикальной и горизонтальной части фундамента - узел ФНД-04-00-01-09
- 5 - Состав изоляционной системы. Горизонтальная часть - узел ФНД-04-00-01-08

На схеме не показаны:

Внутренний угол - узел ФНД-04-00-01-10

Внешний угол - узел ФНД-04-00-01-11

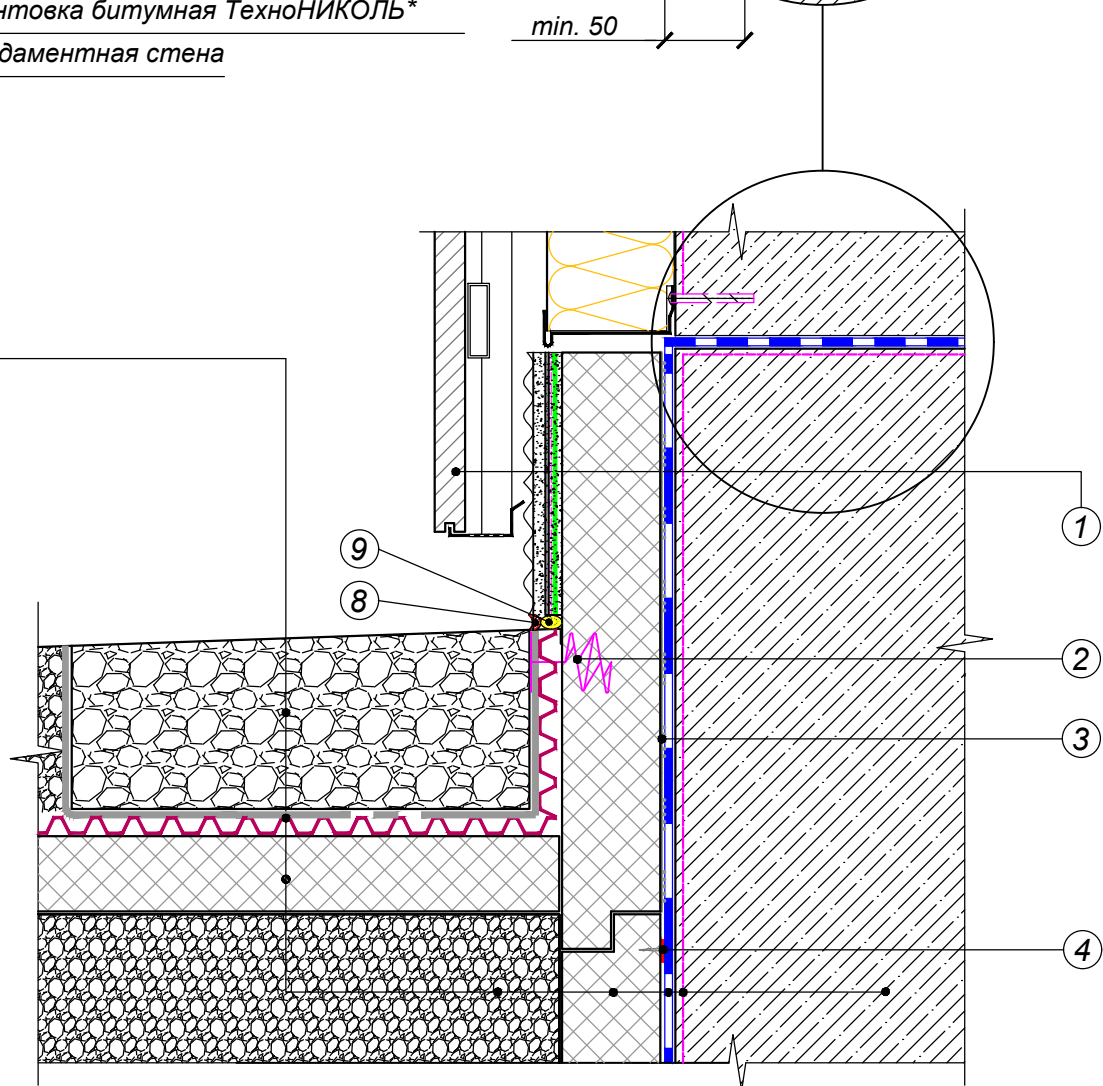
Изм.	Кол.уч.	Лист	№ док.	Подпись	Дата

Схема маркировки узлов

Лист

3

- Гравийная отмостка
- Профилированная мембрана PLANTER гео
- Экструзионный пенополистирол CARBON ECO
- Грунт обратной засыпки
- Экструзионный пенополистирол CARBON ECO
- Мастика ТехноНИКОЛЬ №21**
- Грунтовка битумная ТехноНИКОЛЬ*
- Фундаментная стена



- | | |
|---|--|
| ① Конструкция фасада | ⑥ Клеящая мастика ТехноНИКОЛЬ №71 |
| ② Тарельчатый крепеж ТехноНИКОЛЬ тип R | ⑦ Мастика ТехноНИКОЛЬ №21** |
| ③ Клей-пена ТЕХНОНИКОЛЬ для пенополистирола | ⑧ Однокомпонентный полиуретановый герметик |
| ④ Крепеж ТехноНИКОЛЬ №01 | ⑨ Уплотнитель (шнур типа "Вилатерм") |
| ⑤ Отсечная гидроизоляция ТехноНИКОЛЬ | |

* - альтернативные материалы: «Грунтовка битумная эмульсионная №04».

** - альтернативные материалы: Мастики ТехноНИКОЛЬ №24, №31, №33, №41.

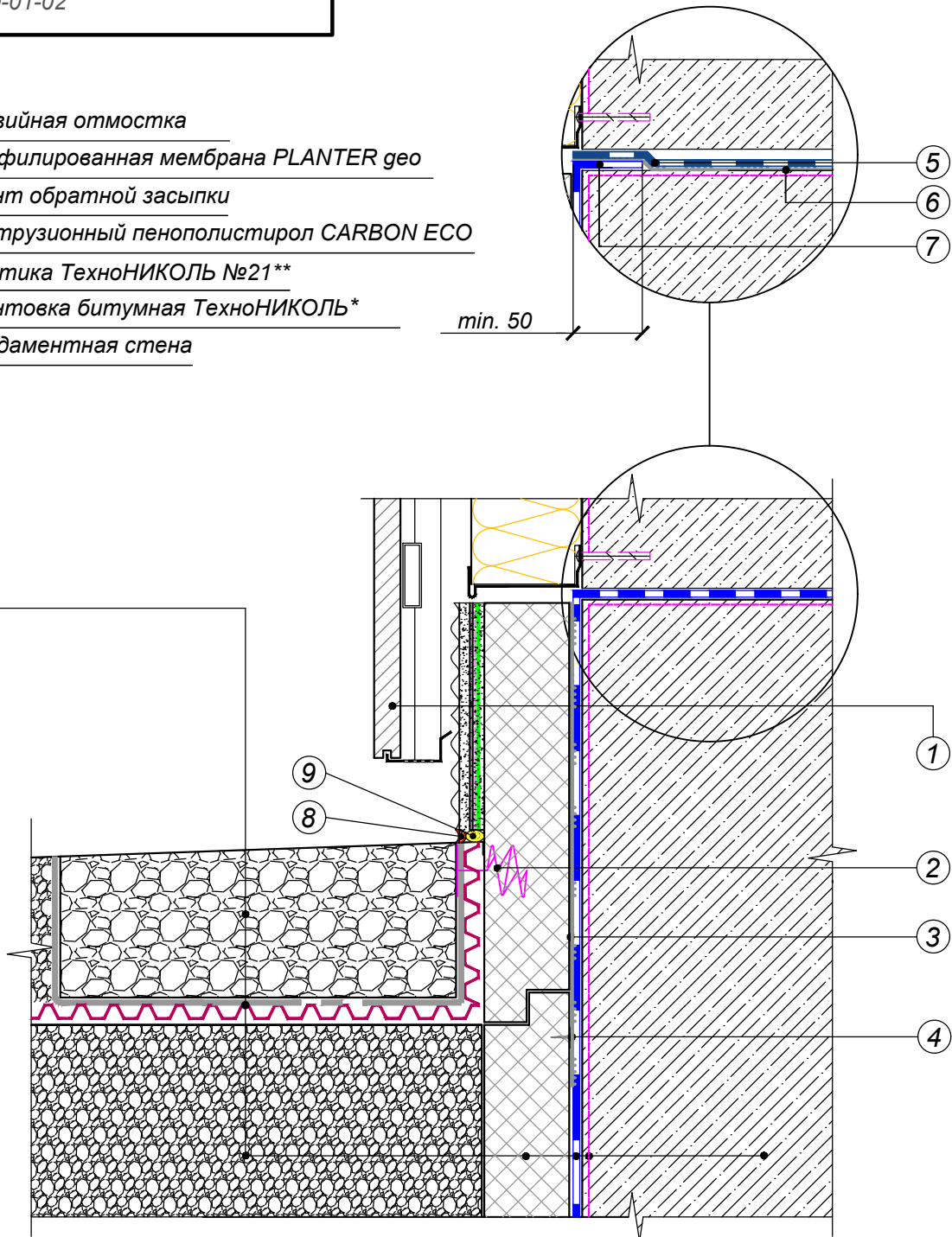
Изм.	Кол.уч.	Лист	№ док.	Подпись	Дата

Устройство цоколя. Сопряжение с навесным
фасадом. Вариант утепленной отмостки

Лист

4

Гравийная отмостка
Профилированная мембрана PLANTER geo
Грунт обратной засыпки
Экструзионный пенополистирол CARBON ECO
Мастика ТехноНИКОЛЬ №21**
Грунтовка битумная ТехноНИКОЛЬ*
Фундаментная стена



- | | |
|---|--|
| ① Конструкция фасада | ⑥ Клеящая мастика ТехноНИКОЛЬ №71 |
| ② Тарельчатый крепеж ТехноНИКОЛЬ тип R | ⑦ Мастика ТехноНИКОЛЬ №21** |
| ③ Клей-пена ТЕХНОНИКОЛЬ для пенополистирола | ⑧ Однокомпонентный полиуретановый герметик |
| ④ Крепеж ТехноНИКОЛЬ №01 | ⑨ Уплотнитель (шнур типа "Вилатерм") |
| ⑤ Отсечная гидроизоляция ТехноНИКОЛЬ | |

* - альтернативные материалы: «Граймер битумный эмульсионный №04».

** - альтернативные материалы: Мастики ТехноНИКОЛЬ №24, №31, №33, №41.

Изм.	Кол.уч.	Лист	№ док.	Подпись	Дата

Устройство цоколя. Сопряжение с навесным
фасадом. Вариант неутепленной отмостки

Лист

5

Защитно-декоративная штукатурка

Кварцевая грунтовка

Фасадная стеклотканевая щелочестойкая сетка (2 слоя)

Базовый штукатурный состав

Экструзионный пенополистирол ТЕХНОНИКОЛЬ CARBON ECO

Клей-пена ТЕХНОНИКОЛЬ для пенополистирола

Мастика ТехноНИКОЛЬ №21**

Грунтовка битумная ТехноНИКОЛЬ*

Гравийная отмостка

Профилированная мембрана PLANTER geo

Экструзионный пенополистирол CARBON ECO

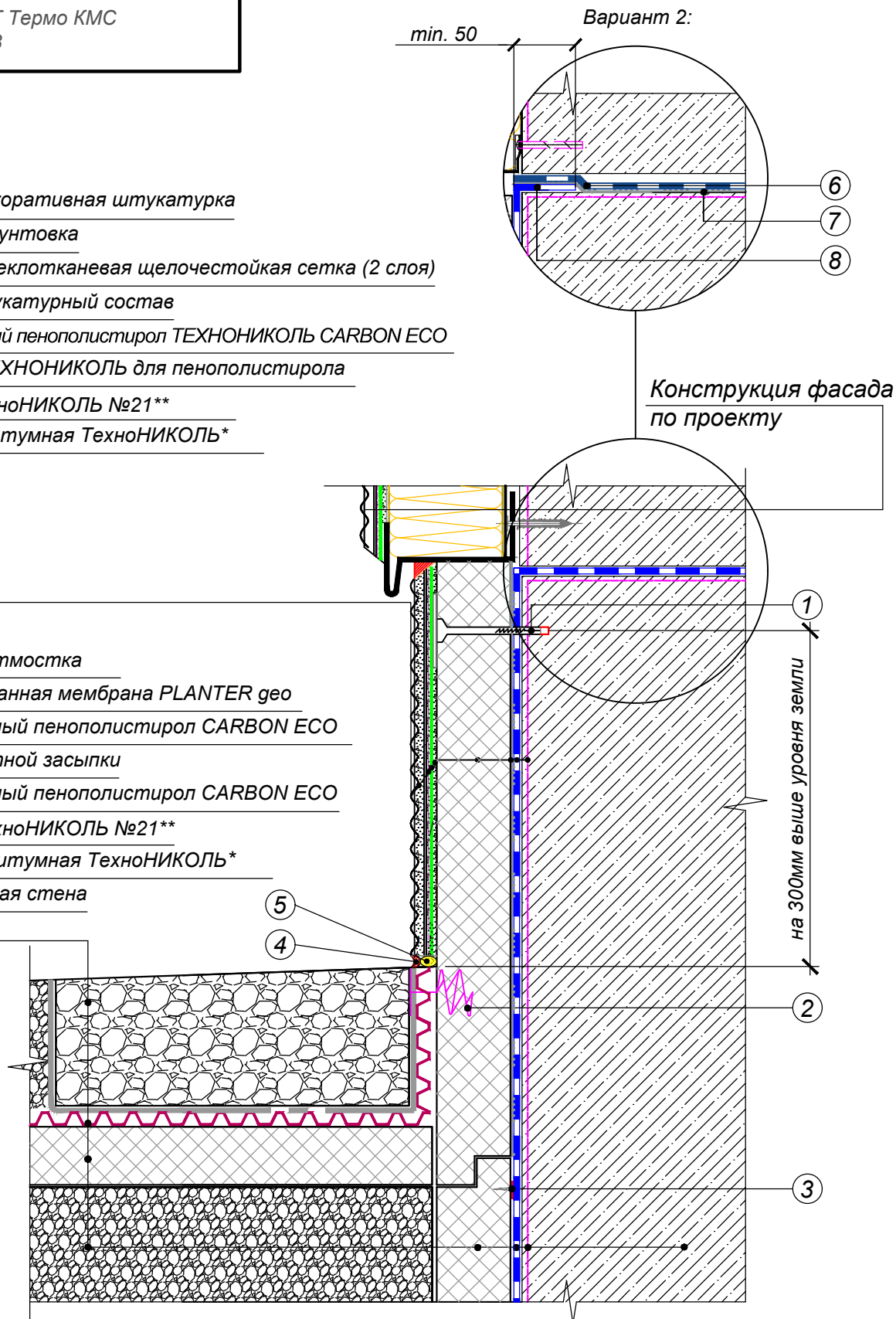
Грунт обратной засыпки

Экструзионный пенополистирол CARBON ECO

Мастика ТехноНИКОЛЬ №21**

Грунтовка битумная ТехноНИКОЛЬ*

Фундаментная стена



① Тарельчатый дюбель с распорным элементом

② Тарельчатый крепеж ТехноНИКОЛЬ тип R

③ Крепеж ТехноНИКОЛЬ №01

④ Однокомпонентный полиуретановый герметик

⑤ Уплотнитель (шнур типа "Вилатерм")

⑥ Отсечная гидроизоляция ТехноНИКОЛЬ

⑦ Клеящая мастика ТехноНИКОЛЬ №71

⑧ Мастика ТехноНИКОЛЬ №21**

*-альтернативные материалы: «Праймер битумный эмульсионный №04».

**-альтернативные материалы: Мастики ТехноНИКОЛЬ №24, №31, №33, №41.

Изм.	Кол.уч.	Лист	№ док.	Подпись	Дата

Устройство цоколя с штукатурной отделкой.
Сопряжение с штукатурным фасадом

Лист

6

Декоративная плитка

Клей для декоративной плитки

Кварцевая грунтовка

Фасадная стеклотканевая щелочестойкая сетка (2 слоя)

Базовый штукатурный состав

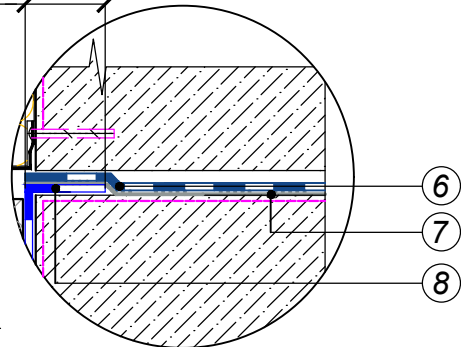
Экструзионный пенополистирол ТЕХНОНИКОЛЬ CARBON ECO

Клей-пена ТЕХНОНИКОЛЬ для пенополистирола

Мастика ТехноНИКОЛЬ №21**

Грунтовка битумная ТехноНИКОЛЬ**

min. 50
Вариант 2:



Конструкция фасада
по проекту

Гравийная отмостка

Профилированная мембрана PLANTER geo

Экструзионный пенополистирол CARBON ECO

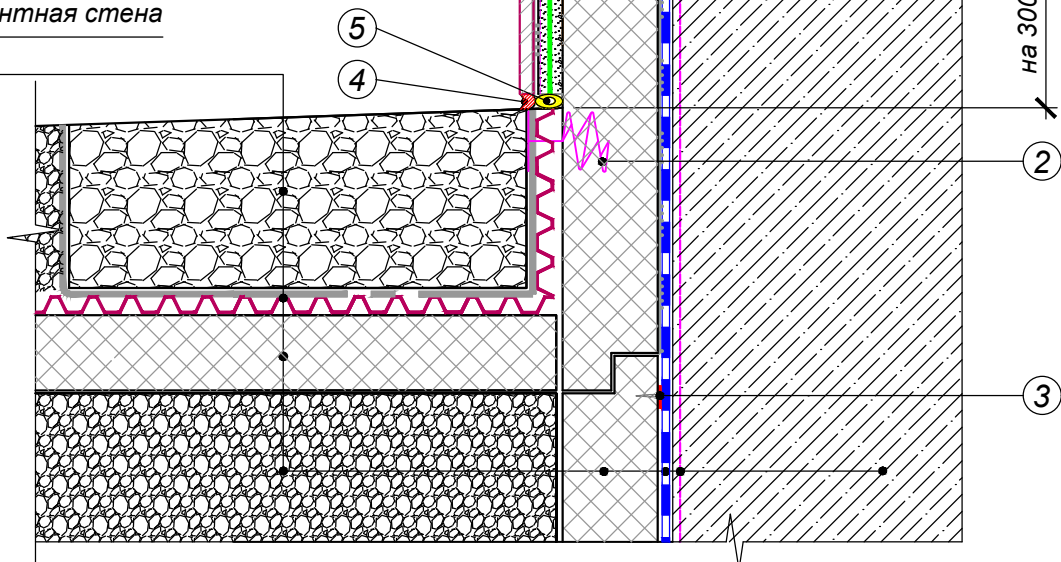
Грунт обратной засыпки

Экструзионный пенополистирол CARBON ECO

Мастика ТехноНИКОЛЬ №21**

Грунтовка битумная ТехноНИКОЛЬ*

Фундаментная стена



① Тарельчатый дюбель с распорным элементом

② Тарельчатый крепеж ТехноНИКОЛЬ тип R

③ Крепеж ТехноНИКОЛЬ №01

④ Однокомпонентный полиуретановый герметик

⑤ Уплотнитель (шнур типа "Вилатерм")

⑥ Отсечная гидроизоляция ТехноНИКОЛЬ

⑦ Клеящая мастика ТехноНИКОЛЬ №71

⑧ Мастика ТехноНИКОЛЬ №21**

*-альтернативные материалы: «Праймер битумный эмульсионный №04».

**-альтернативные материалы: Мастики ТехноНИКОЛЬ №24, №31, №33, №41.

Изм.	Кол.уч.	Лист	№ док.	Подпись	Дата

Устройство цоколя с облицовкой керамогранитом.
Сопряжение с штукатурным фасадом

Лист

7

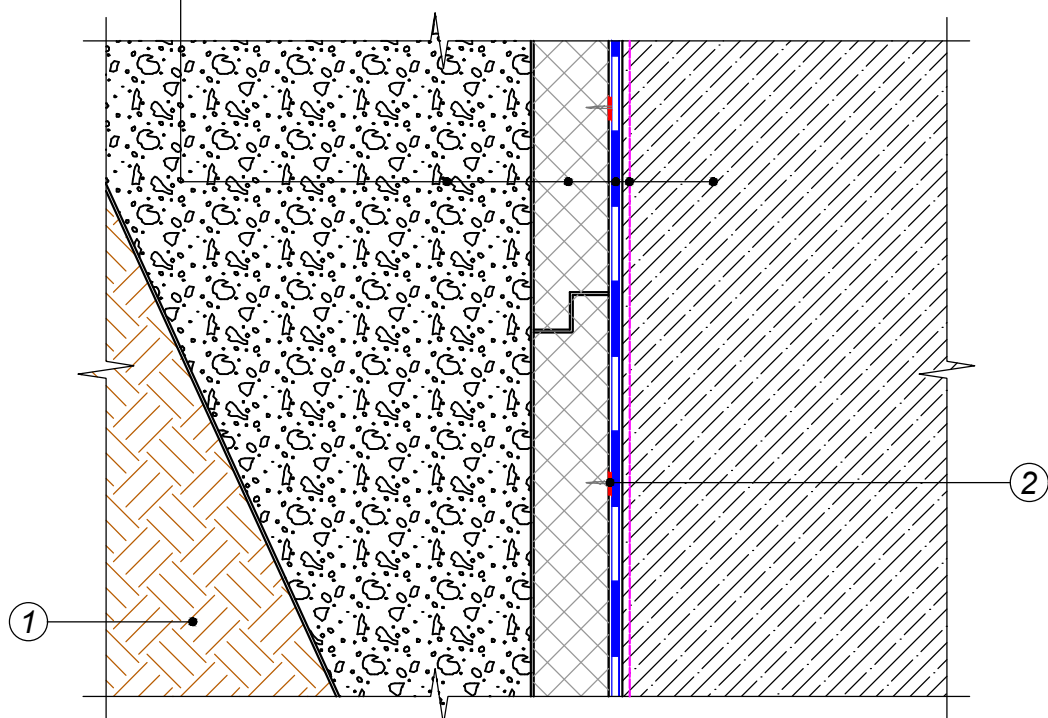
Грунт обратной засыпки

Экструзионный пенополистирол CARBON ECO

Мастика ТехноНИКОЛЬ №21**

Грунтовка битумная ТехноНИКОЛЬ*

Фундаментная стена



① Грунт естественный

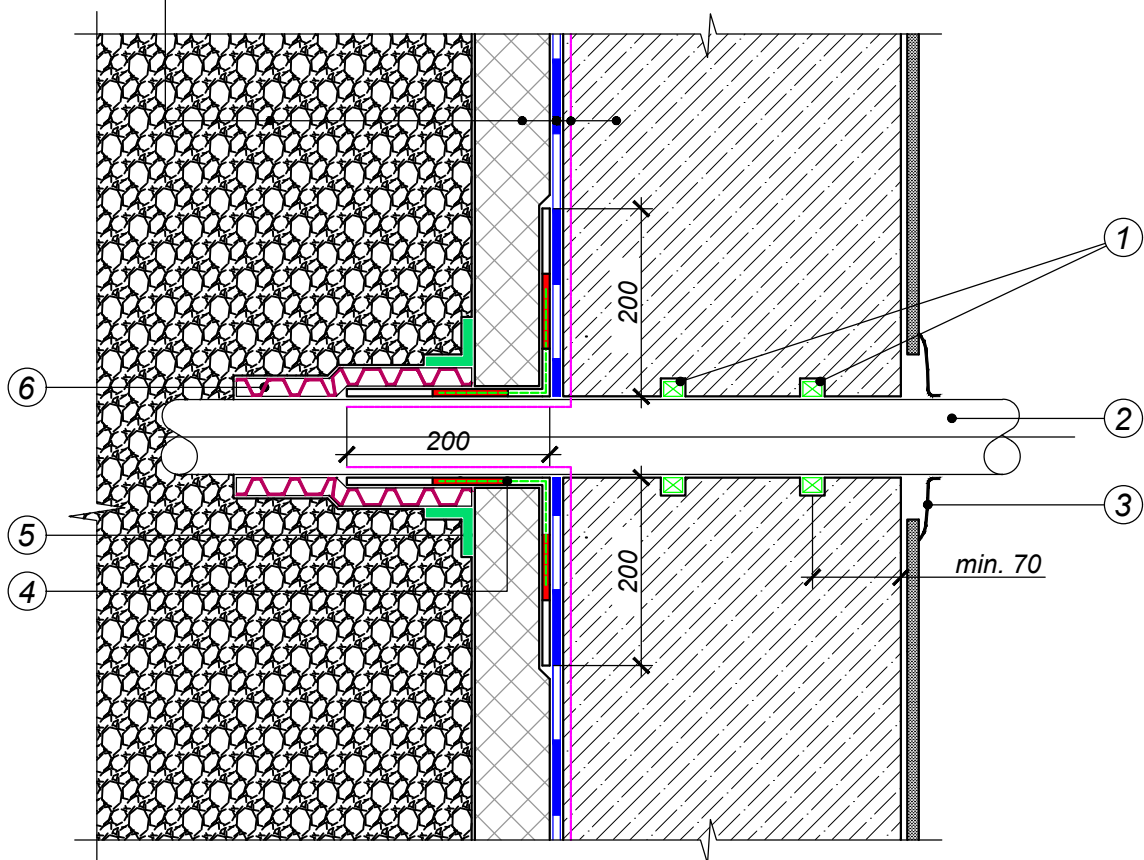
② Крепеж ТехноНИКОЛЬ №01

*-альтернативные материалы: «Праймер битумный эмульсионный №04».

******-альтернативные материалы: Мастики ТехноНИКОЛЬ №24, №31, №33, №41.

						Состав изоляционной системы. Вертикальная часть	Лист
							8
Изм.	Кол.уч.	Лист	№ док.	Подпись	Дата		

Грунт обратной засыпки
Экструзионный пенополистирол CARBON ECO
Мастика ТехноНИКОЛЬ №21**
Грунтовка битумная ТехноНИКОЛЬ*
Фундаментная стена

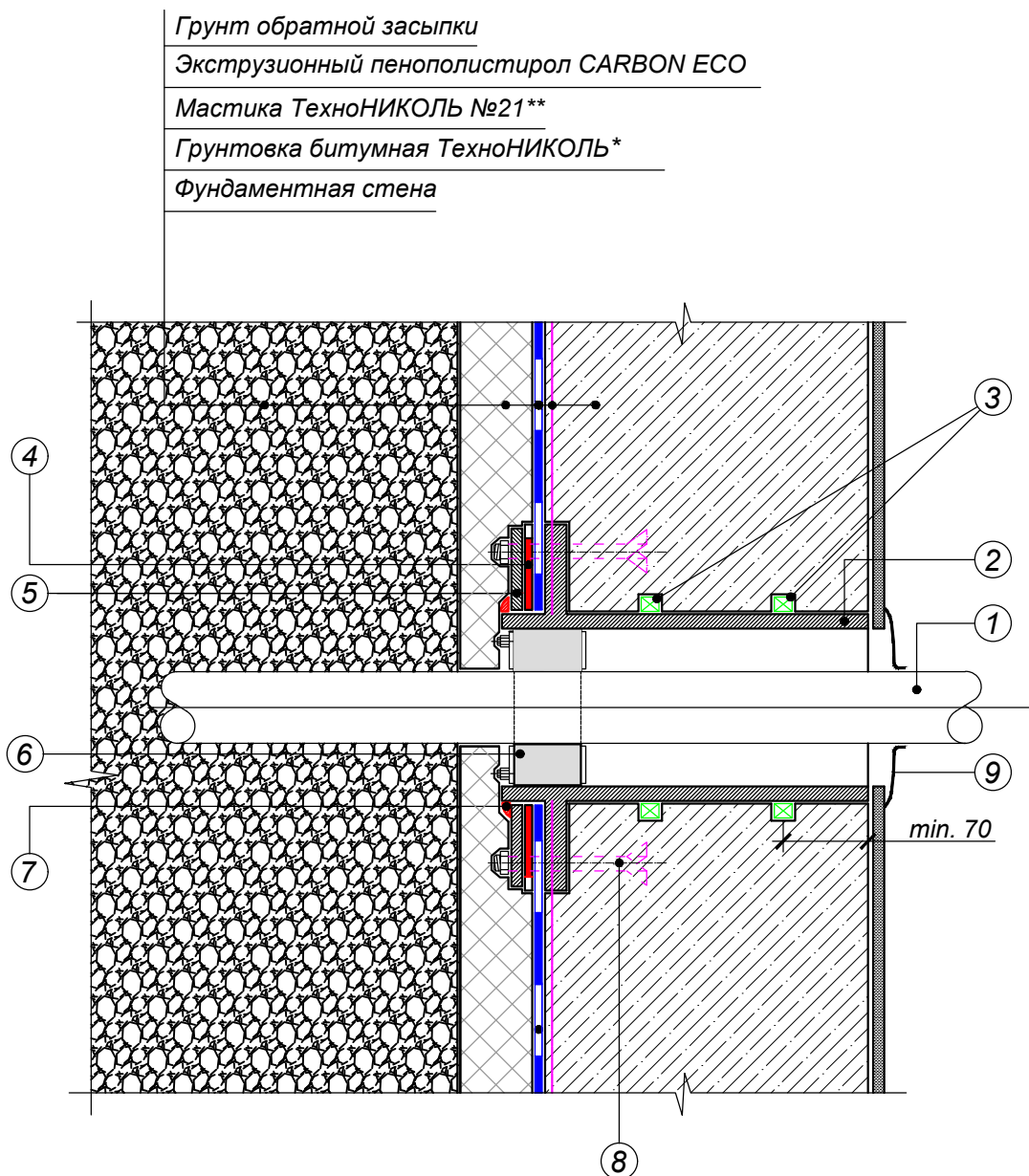


- ① Набухающий шнур
- ② Труба
- ③ Внутренняя муфта
- ④ Усиленная стеклотканью мастика ТехноНИКОЛЬ
- ⑤ Лента НИКОБЕНД
- ⑥ Полоса PLANTER standard вокруг трубы (дополнительно фиксируется хомутами)

*-альтернативные материалы: «Праймер битумный эмульсионный №04».

**-альтернативные материалы: Мастики ТехноНИКОЛЬ №24, №31, №33, №41.

Изм.	Кол.уч.	Лист	№ док.	Подпись	Дата



*-альтернативные материалы: «Граймер битумный эмульсионный №04».

**-альтернативные материалы: Мастики ТехноНИКОЛЬ №24, №31, №33, №41.

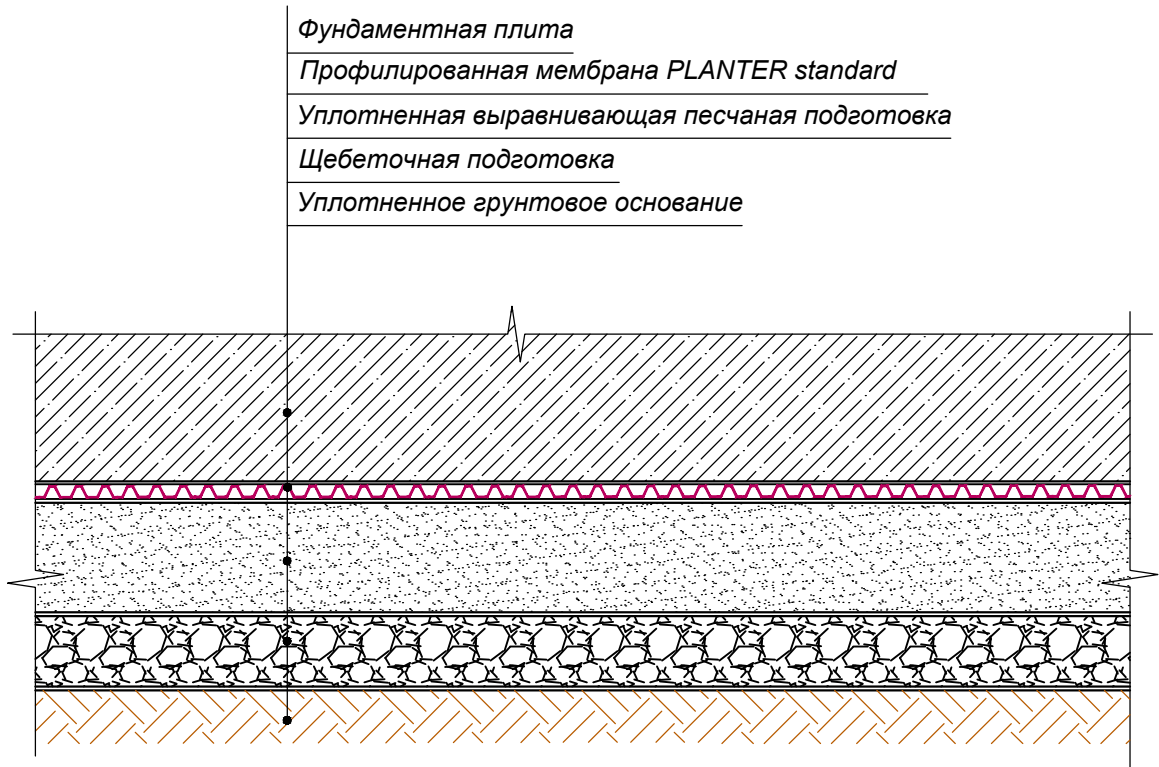
***-с размерами 100*100 мм.

Изм.	Кол.уч.	Лист	№ док.	Подпись	Дата

Обустройство трубных проходок с применением
специальных вводов заводского изготовления

Лист

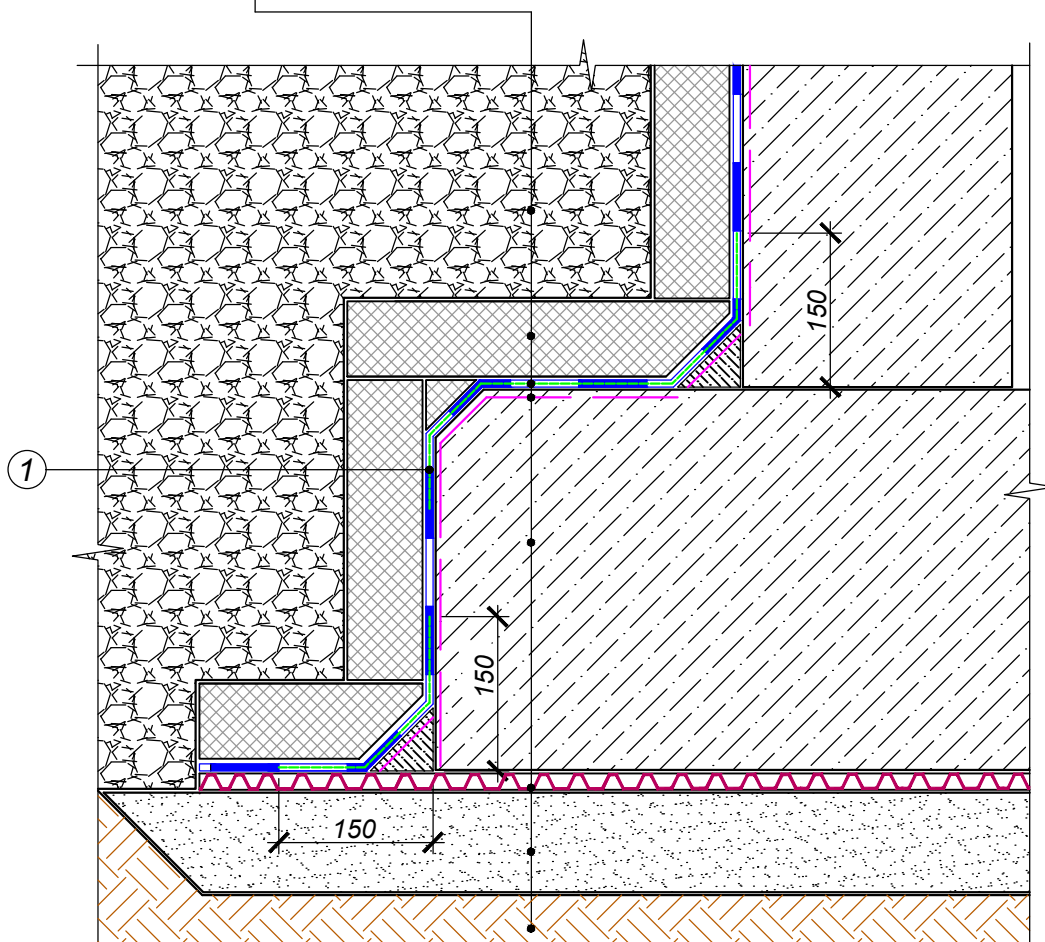
10



Изм.	Кол.уч.	Лист	№ док.	Подпись	Дата

Состав изоляционной системы.
Горизонтальная часть

Грунт обратной засыпки
Экструзионный пенополистирол CARBON ECO
Мастика ТехноНИКОЛЬ №21**
Грунтовка битумная ТехноНИКОЛЬ*
Фундаментная плита
Профилированная мембрана PLANTER standard
Уплотненная выравнивающая песчаная подготовка
Уплотненное грунтовое основание



① Усиленная стеклотканью мастика ТехноНИКОЛЬ

*-альтернативные материалы: «Праймер битумный эмульсионный №04».

**-альтернативные материалы: Мастики ТехноНИКОЛЬ №24, №31, №33, №41.

						Сопряжение вертикальной и горизонтальной части фундамента	Лист 12
Изм.	Кол.уч.	Лист	№ док.	Подпись	Дата		

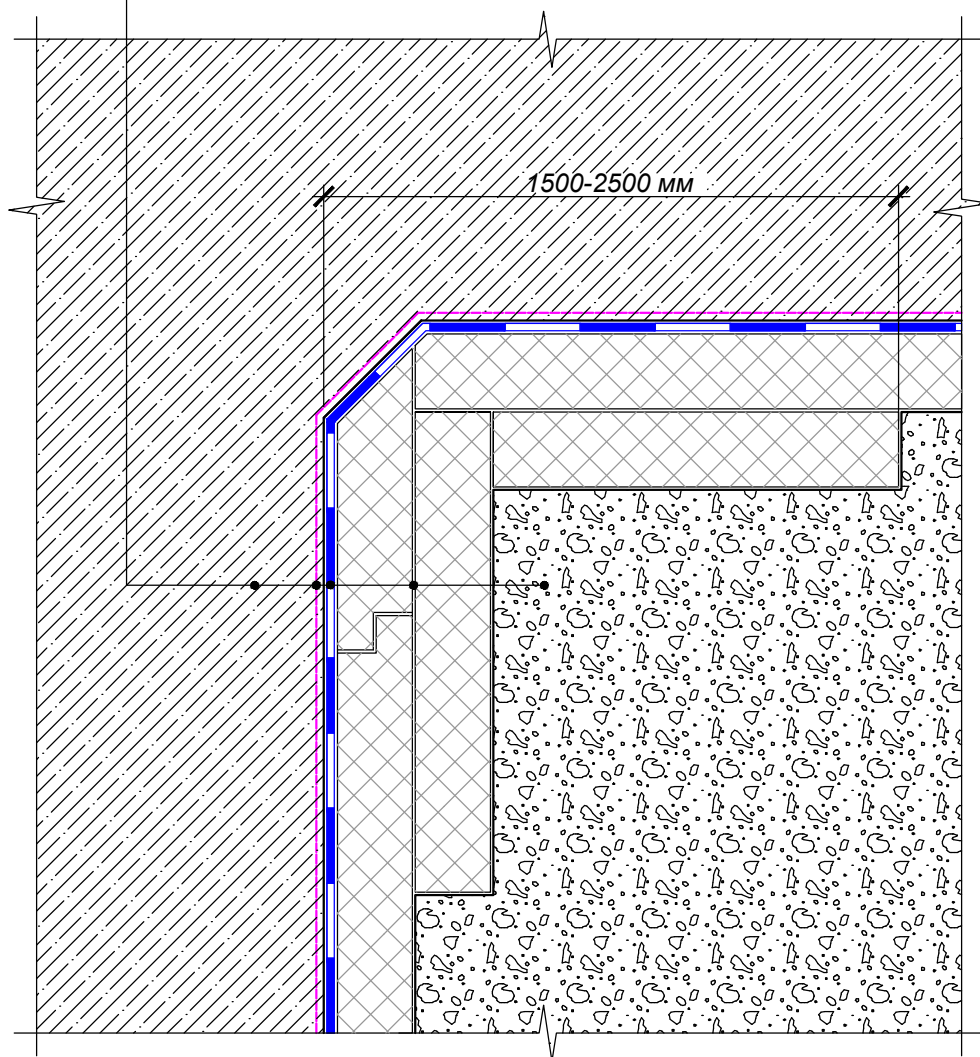
Фундаментная стена

Грунтовка битумная ТехноНИКОЛЬ*

Мастика ТехноНИКОЛЬ №21**

Экструзионный пенополистирол CARBON ECO 2 слоя

Грунт обратной засыпки



*-альтернативные материалы: «Праймер битумный эмульсионный №04».

**-альтернативные материалы: Мастики ТехноНИКОЛЬ №24, №31, №33, №41.

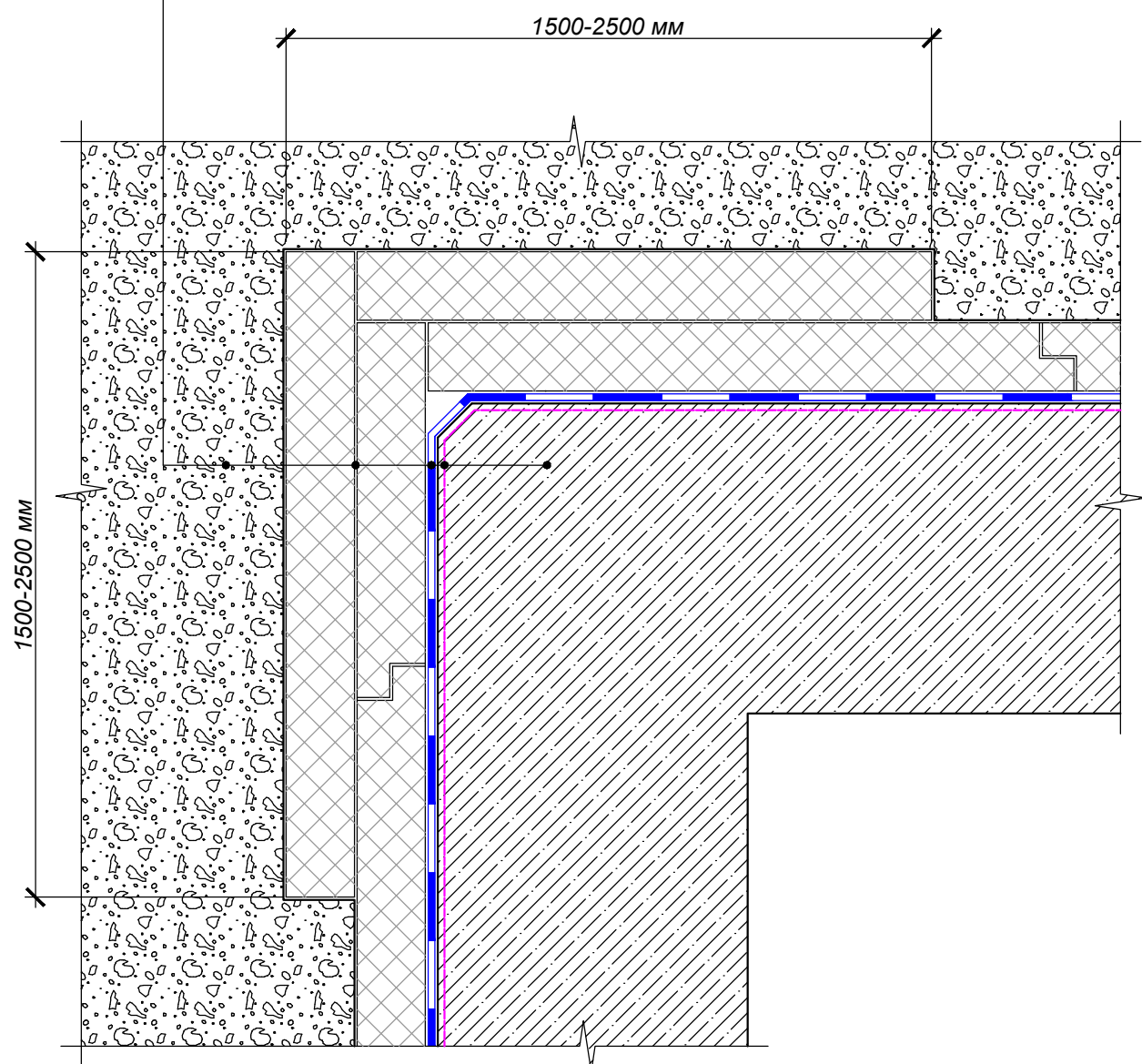
Изм.	Кол.уч.	Лист	№ док.	Подпись	Дата

Внутренний угол

Лист

13

- Грунт обратной засыпки
- Экструзионный пенополистирол CARBON ECO 2 слоя
- Мастика ТехноНИКОЛЬ №21**
- Грунтовка битумная ТехноНИКОЛЬ*
- Фундаментная стена



*-альтернативные материалы: «Праймер битумный эмульсионный №04».

**-альтернативные материалы: Мастики ТехноНИКОЛЬ №24, №31, №33, №41.