

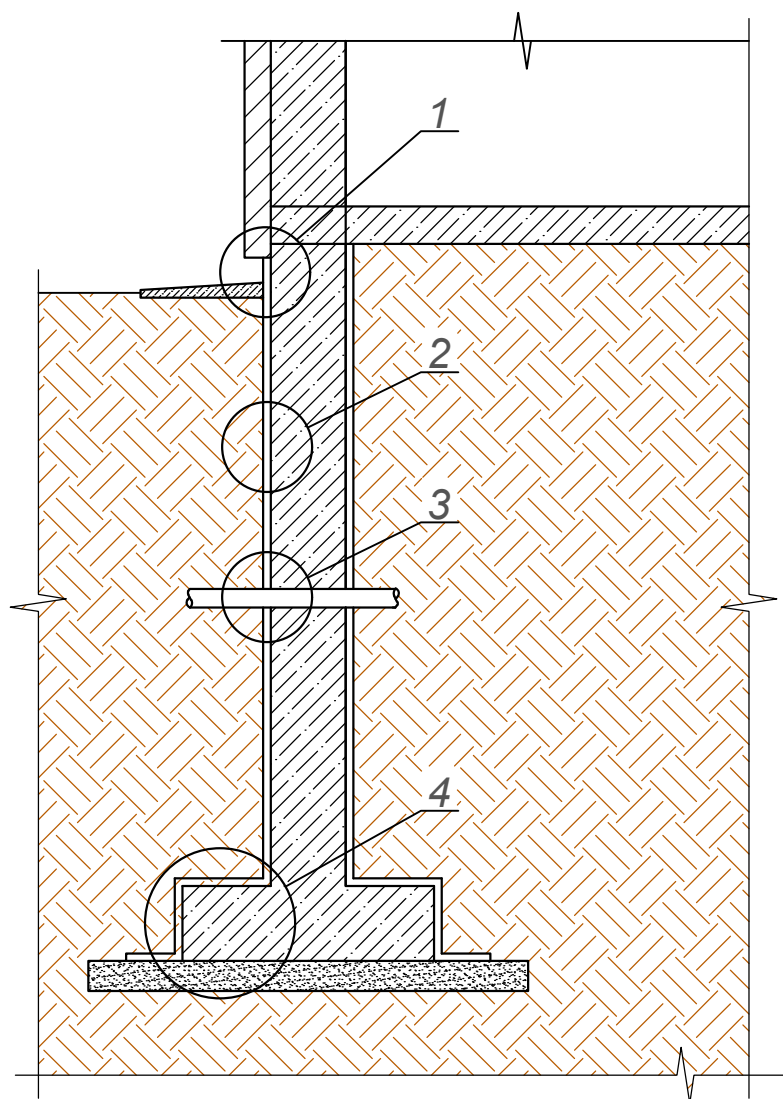
ООО "ТехноНИКОЛЬ-СТРОИТЕЛЬНЫЕ СИСТЕМЫ"

Строительные системы ТехноНИКОЛЬ
ТН-ФУНДАМЕНТ Стандарт Лайт КМС ФНД-02-01-01
Альбом узлов

Москва 2015

№	Название	Шифр
1	Титульный лист	
2	Ведомость чертежей	
3	Схема маркировки узлов	
4	Устройство цоколя. Сопряжение с навесным фасадом. Вариант утепленной отмостки	ФНД-02-01-01-01
5	Устройство цоколя. Сопряжение с навесным фасадом. Вариант неутепленной отмостки	ФНД-02-01-01-02
6	Устройство цоколя с штукатурной отделкой. Сопряжение с штукатурным фасадом	ФНД-02-01-01-03
7	Устройство цоколя с облицовкой керамогранитом. Сопряжение с штукатурным фасадом	ФНД-02-01-01-04
8	Состав изоляционной системы. Вертикальная часть	ФНД-02-01-01-05
9	Обустройство трубных проходов	ФНД-02-01-01-06
10	Обустройство трубных проходов с применением специальных вводов заводского изготовления	ФНД-02-01-01-07
11	Сопряжение вертикальной и горизонтальной части фундамента	ФНД-02-01-01-08
12	Внутренний угол	ФНД-02-01-01-09
13	Внешний угол	ФНД-02-01-01-10

						Строительные системы ТехноНИКОЛЬ		
Изм.	Кол.уч.	Лист	№ док.	Подпись	Дата	ТН-ФУНДАМЕНТ Стандарт Лайт КМС ФНД-02-01-01		
						Ведомость чертежей		
						Стадия	Лист	Листов
						Р	2	13
								



- 1 - Устройство цоколя - узлы ФНД-02-01-01-01 - ФНД-02-01-01-04
 2 - Состав изоляционной системы. Вертикальная часть - узел ФНД-02-01-01-05
 3 - Обустройство трубных проходов - узлы ФНД-02-01-01-06 - ФНД-02-01-01-07
 4 - Сопряжение вертикальной и горизонтальной части фундамента - узел ФНД-02-01-01-08

На схеме не показаны:

Внутренний угол - узел ФНД-02-01-01-09

Внешний угол - узел ФНД-02-01-01-10

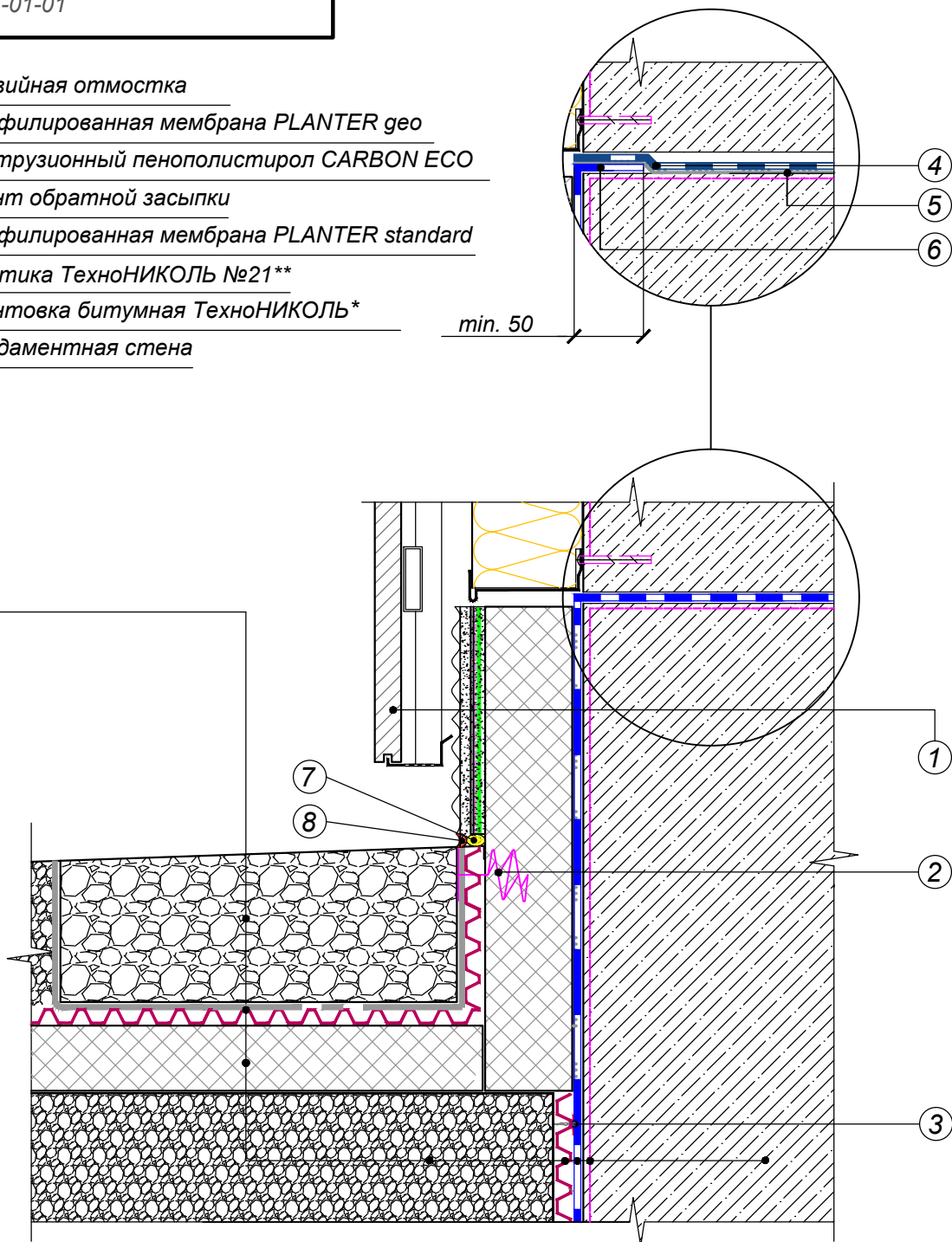
Изм.	Кол.уч.	Лист	№ док.	Подпись	Дата

Схема маркировки узлов

Лист

3

- Гравийная отмостка
- Профилированная мембрана PLANTER geo
- Экструзионный пенополистирол CARBON ECO
- Грунт обратной засыпки
- Профилированная мембрана PLANTER standard
- Мастика ТехноНИКОЛЬ №21**
- Грунтовка битумная ТехноНИКОЛЬ*
- Фундаментная стена



- | | |
|--|--|
| ① Конструкция фасада | ⑤ Клеящая мастика ТехноНИКОЛЬ №71 |
| ② Тарельчатый крепеж ТехноНИКОЛЬ тип R | ⑥ Мастика ТехноНИКОЛЬ №21*** |
| ③ Крепеж ТехноНИКОЛЬ №01** | ⑦ Уплотнитель (шнур типа "Вилатерм") |
| ④ Отсечная гидроизоляция ТехноНИКОЛЬ | ⑧ Однокомпонентный полиуретановый герметик |

* - альтернативные материалы: «Праймер битумный эмульсионный №04».

** - альтернативные материалы: Лента самоклеящаяся PLANTERBAND DUO.

*** - альтернативные материалы: Мастики ТехноНИКОЛЬ №24, №31, №33, №41.

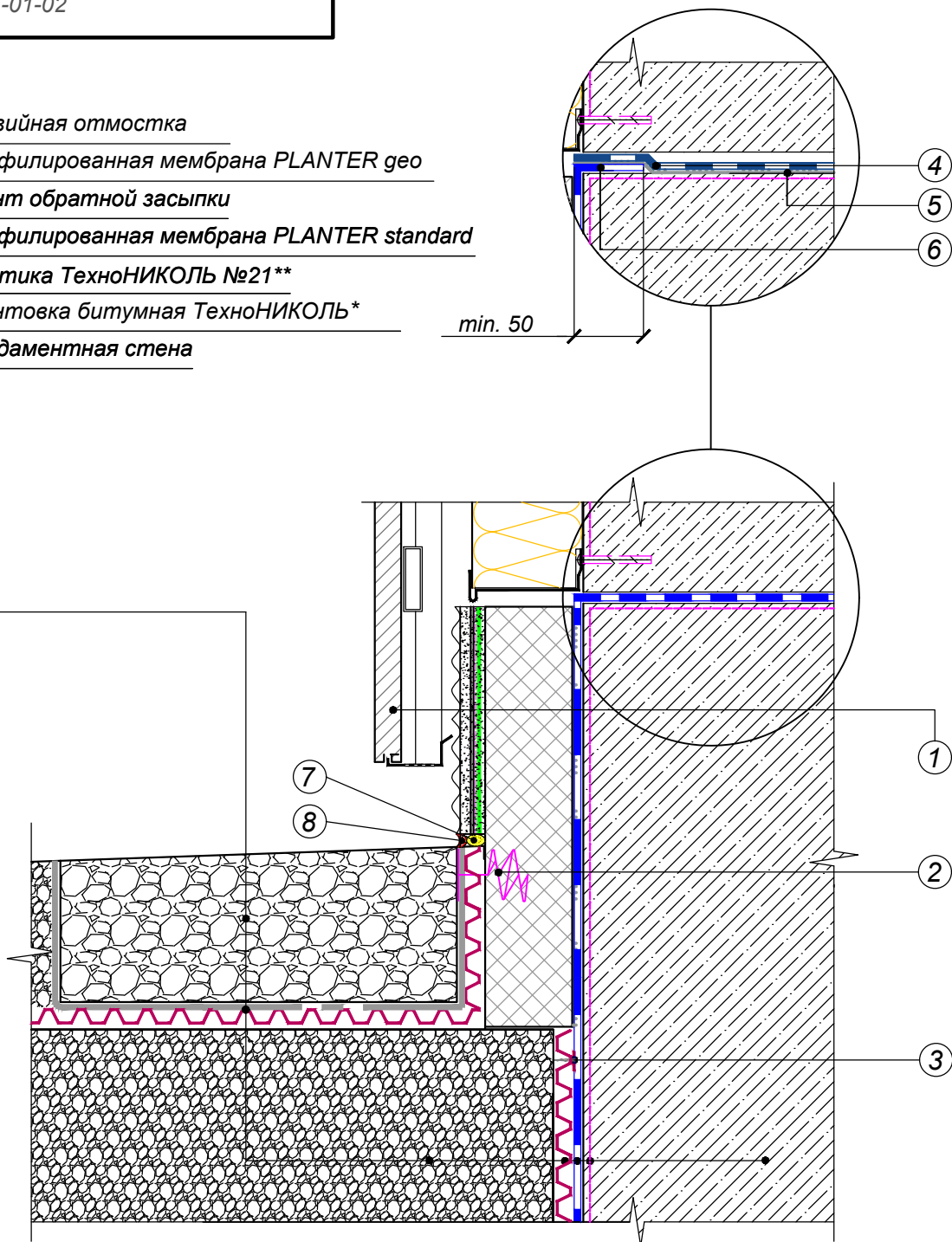
Изм.	Кол.уч.	Лист	№ док.	Подпись	Дата

Устройство цоколя. Сопряжение с навесным
фасадом. Вариант утепленной отмостки

Лист

4

Гравийная отмостка
Профилированная мембрана PLANTER geo
Грунт обратной засыпки
Профилированная мембрана PLANTER standard
Мастика ТехноНИКОЛЬ №21**
Грунтовка битумная ТехноНИКОЛЬ*
Фундаментная стена



- | | |
|--|--|
| ① Конструкция фасада | ⑤ Клеящая мастика ТехноНИКОЛЬ №71 |
| ② Тарельчатый крепеж ТехноНИКОЛЬ тип R | ⑥ Мастика ТехноНИКОЛЬ №21*** |
| ③ Крепеж ТехноНИКОЛЬ №01** | ⑦ Уплотнитель (шнур типа "Вилатерм") |
| ④ Отсечная гидроизоляция ТехноНИКОЛЬ | ⑧ Однокомпонентный полиуретановый герметик |

* - альтернативные материалы: «Праймер битумный эмульсионный №04».

** - альтернативные материалы: Лента самоклеящаяся PLANTERBAND DUO.

*** - альтернативные материалы: Мастики ТехноНИКОЛЬ №24, №31, №33, №41.

Изм.	Кол.уч.	Лист	№ док.	Подпись	Дата

Устройство цоколя. Сопряжение с навесным
фасадом. Вариант неутепленной отмостки

Лист

5

Защитно-декоративная штукатурка

Кварцевая грунтовка

Фасадная стеклотканевая щелочестойкая сетка (2 слоя)

Базовый штукатурный состав

Экструзионный пенополистирол ТЕХНОНИКОЛЬ CARBON ECO

Клей-пена ТЕХНОНИКОЛЬ для пенополистирола

Мастика ТехноНИКОЛЬ №21**

Грунтовка битумная ТехноНИКОЛЬ*

Гравийная отмостка

Профилированная мембрана PLANTER geo

Экструзионный пенополистирол CARBON ECO

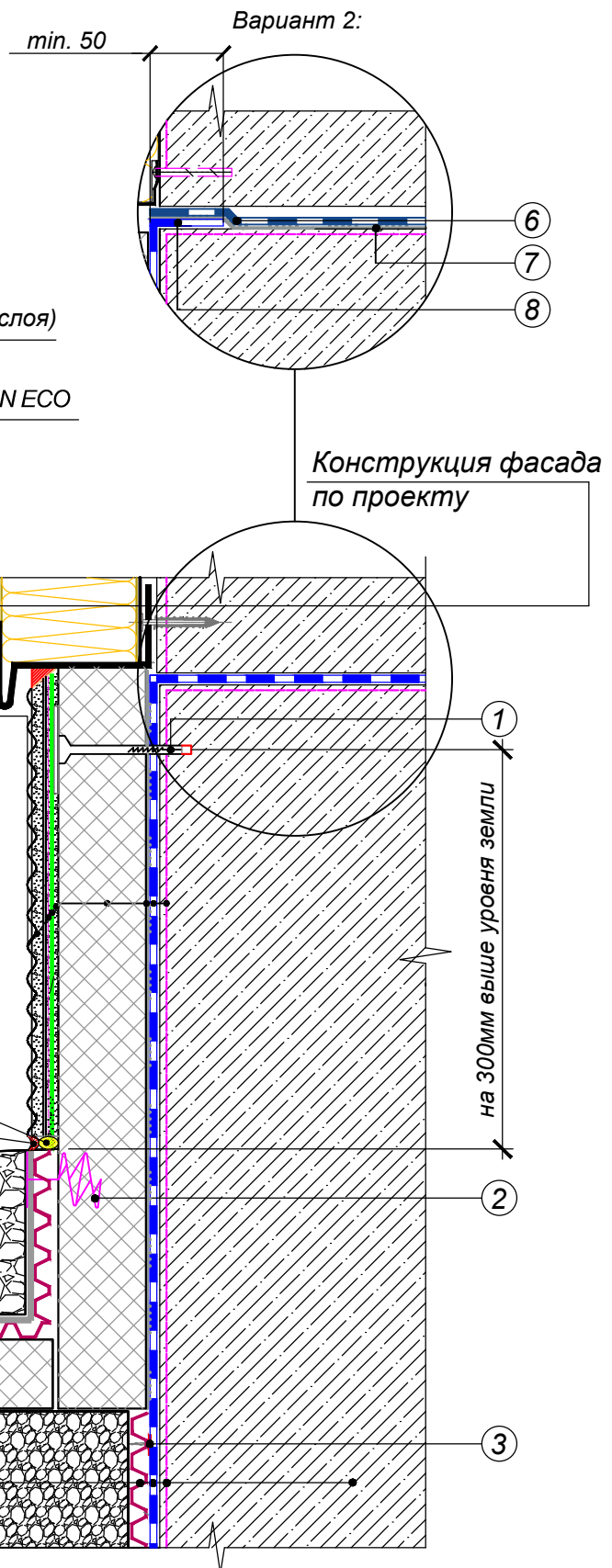
Грунт обратной засыпки

Профилированная мембрана PLANTER standard

Мастика ТехноНИКОЛЬ №21**

Грунтовка битумная ТехноНИКОЛЬ*

Фундаментная стена



① Тарельчатый дюбель с распорным элементом

② Тарельчатый крепеж ТехноНИКОЛЬ тип R

③ Крепеж ТехноНИКОЛЬ №01**

④ Однокомпонентный полиуретановый герметик

⑤ Уплотнитель (шнур типа "Вилатерм")

⑥ Отсечная гидроизоляция ТехноНИКОЛЬ

⑦ Клеящая мастика ТехноНИКОЛЬ №71

⑧ Мастика ТехноНИКОЛЬ №21***

*-альтернативные материалы: «Праймер битумный эмульсионный №04».

**-альтернативные материалы: Лента самоклеящаяся PLANTERBAND DUO.

***-альтернативные материалы: Мастики ТехноНИКОЛЬ №24, №31, №33, №41.

Изм.	Кол.уч.	Лист	№ док.	Подпись	Дата

Устройство цоколя с штукатурной отделкой.
Сопряжение с штукатурным фасадом

Лист

6

Декоративная плитка

Клей для декоративной плитки

Кварцевая грунтовка

Фасадная стеклотканевая щелочестойкая сетка (2 слоя)

Базовый штукатурный состав

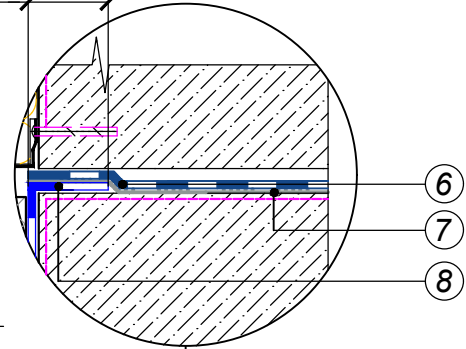
Экструзионный пенополистирол ТЕХНОНИКОЛЬ CARBON ECO

Клей-пена ТЕХНОНИКОЛЬ для пенополистирола

Мастика ТехноНИКОЛЬ №21**

Грунтовка битумная ТехноНИКОЛЬ**

min. 50
Вариант 2:



Конструкция фасада
по проекту

Гравийная отмостка

Профилированная мембрана PLANTER geo

Экструзионный пенополистирол CARBON ECO

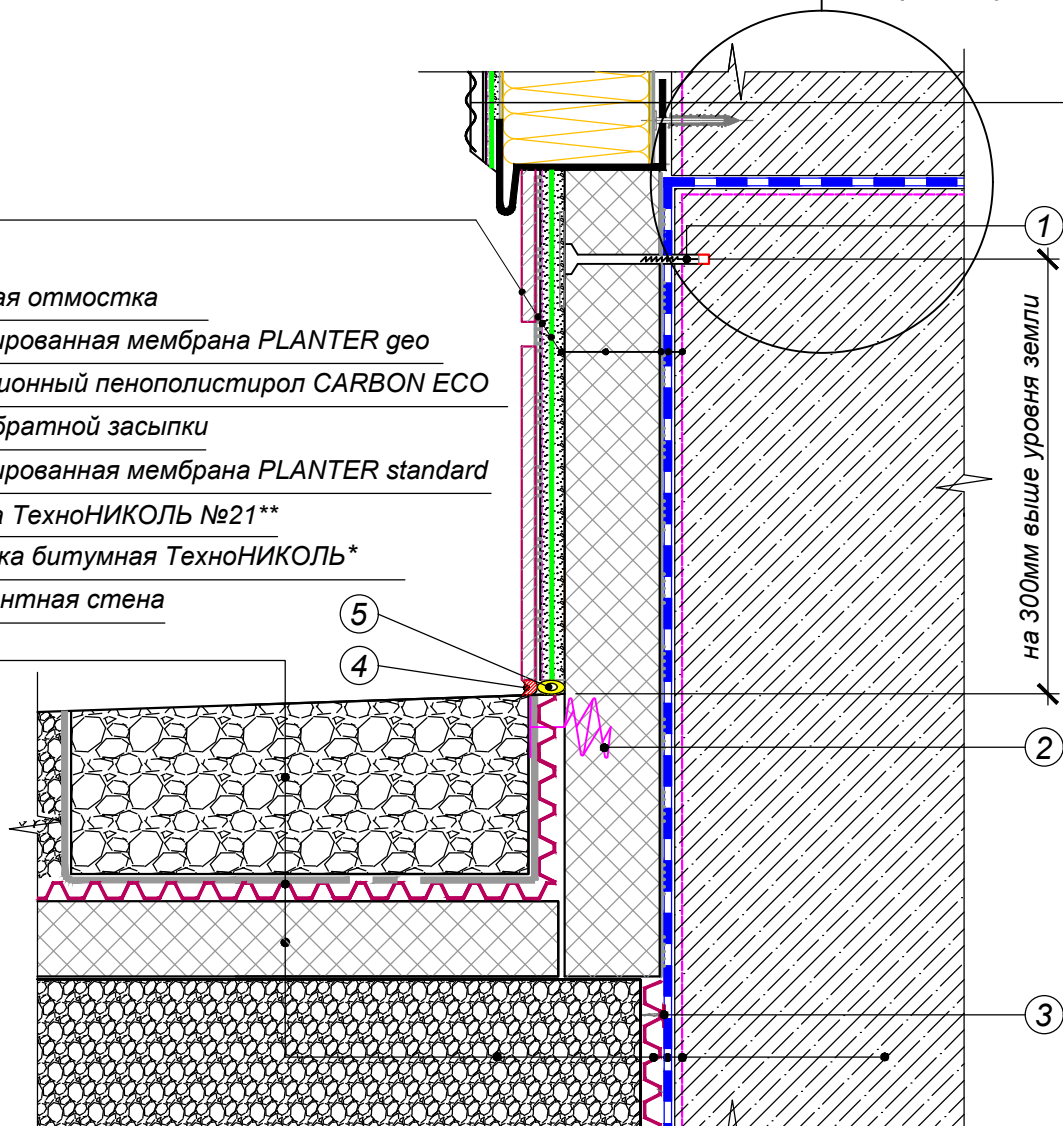
Грунт обратной засыпки

Профилированная мембрана PLANTER standard

Мастика ТехноНИКОЛЬ №21**

Грунтовка битумная ТехноНИКОЛЬ*

Фундаментная стена



1 Тарельчатый дюбель с распорным элементом

2 Тарельчатый крепеж ТехноНИКОЛЬ тип R

3 Крепеж ТехноНИКОЛЬ №01**

4 Однокомпонентный полиуретановый герметик

5 Уплотнитель (шнур типа "Вилатерм")

6 Отсечная гидроизоляция ТехноНИКОЛЬ

7 Клеящая мастика ТехноНИКОЛЬ №71

8 Мастика ТехноНИКОЛЬ №21***

*-альтернативные материалы: «Праймер битумный эмульсионный №04».

** -альтернативные материалы: Лента самоклеящаяся PLANTERBAND DUO.

***-альтернативные материалы: Мастики ТехноНИКОЛЬ №24, №31, №33, №41.

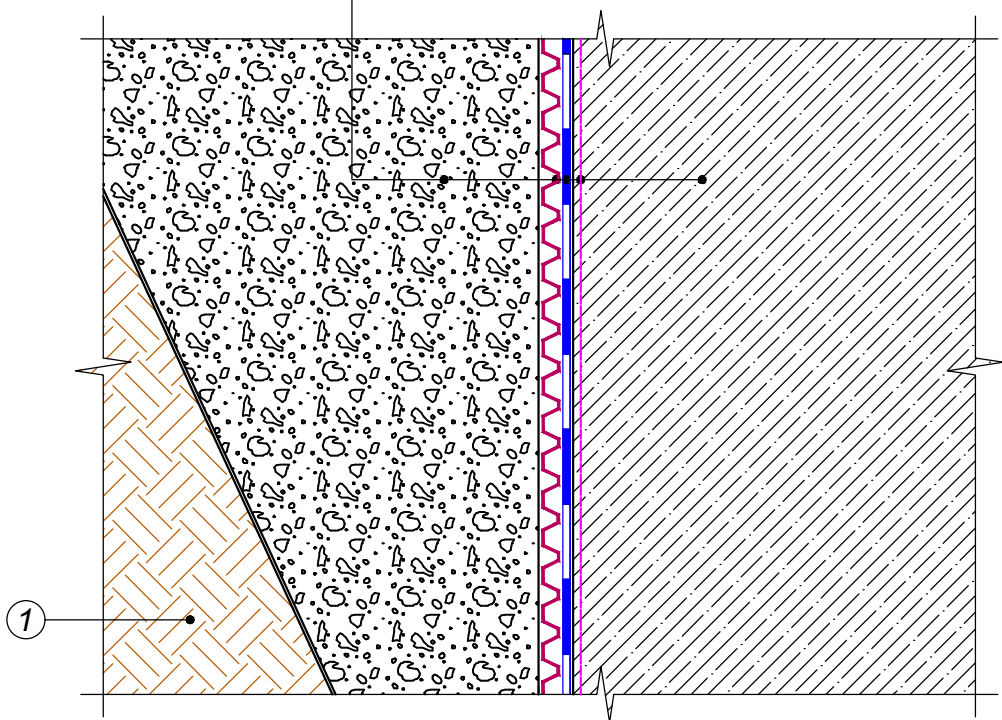
Изм.	Кол.уч.	Лист	№ док.	Подпись	Дата

Устройство цоколя с облицовкой керамогранитом.
Сопряжение с штукатурным фасадом

Лист

7

Грунт обратной засыпки
Профилированная мембрана PLANTER standard
Мастика ТехноНИКОЛЬ №21**
Грунтовка битумная ТехноНИКОЛЬ*
Фундаментная стена



1 Грунт естественный

*-альтернативные материалы: «Праймер битумный эмульсионный №04».

**-альтернативные материалы: Мастики ТехноНИКОЛЬ №24, №31, №33, №41.

						Состав изоляционной системы. Вертикальная часть	Лист
							8
Изм.	Кол.уч.	Лист	№ док.	Подпись	Дата		

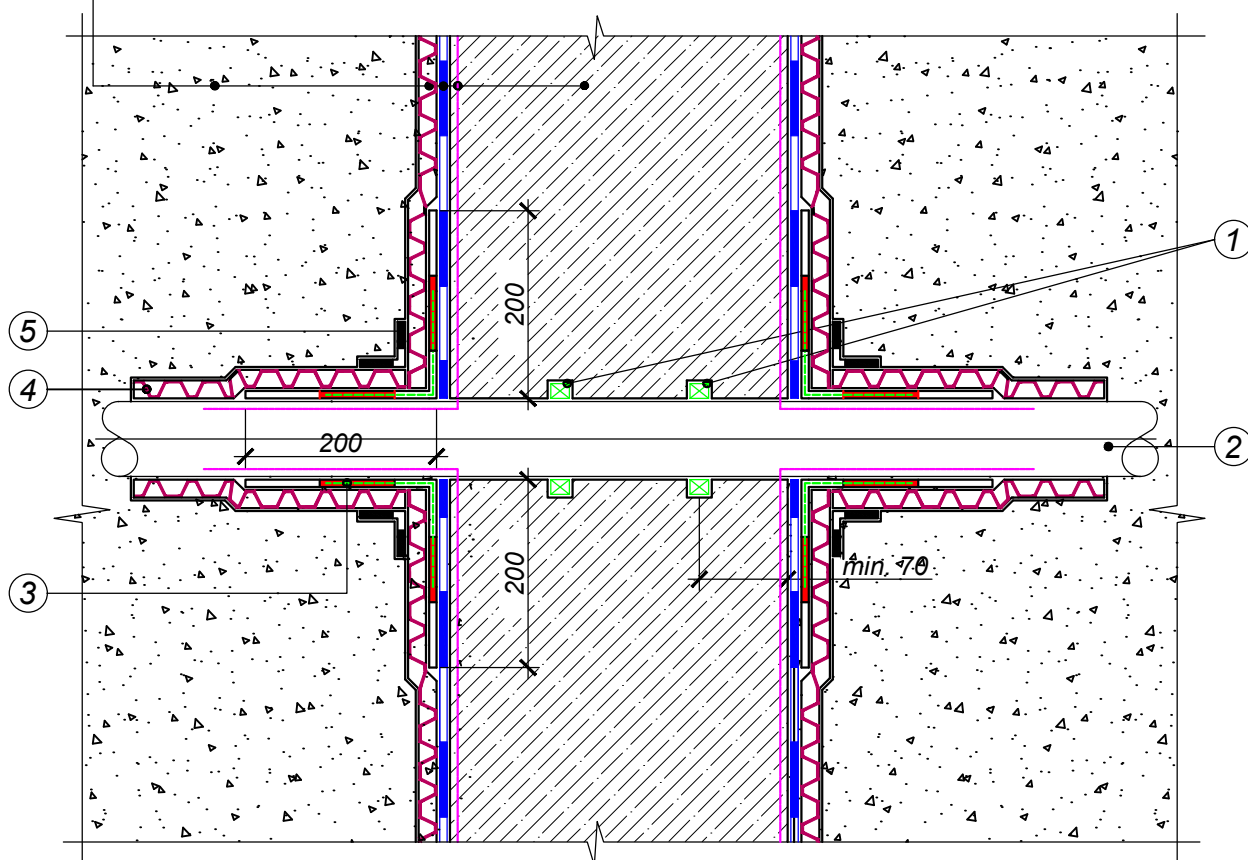
Грунт обратной засыпки

Профилированная мембрана PLANTER standard

Мастика ТехноНИКОЛЬ №21**

Грунтовка битумная ТехноНИКОЛЬ*

Фундаментная стена



- ① Набухающий шнур
- ② Труба
- ③ Усиленная стеклотканью мастика ТехноНИКОЛЬ
- ④ Полоса PLANTER standard вокруг трубы (дополнительно фиксируется хомутами)
- ⑤ Лента NICOBAND

*-альтернативные материалы: «Праймер битумный эмульсионный №04».

**-альтернативные материалы: Мастики ТехноНИКОЛЬ №24, №31, №33, №41.

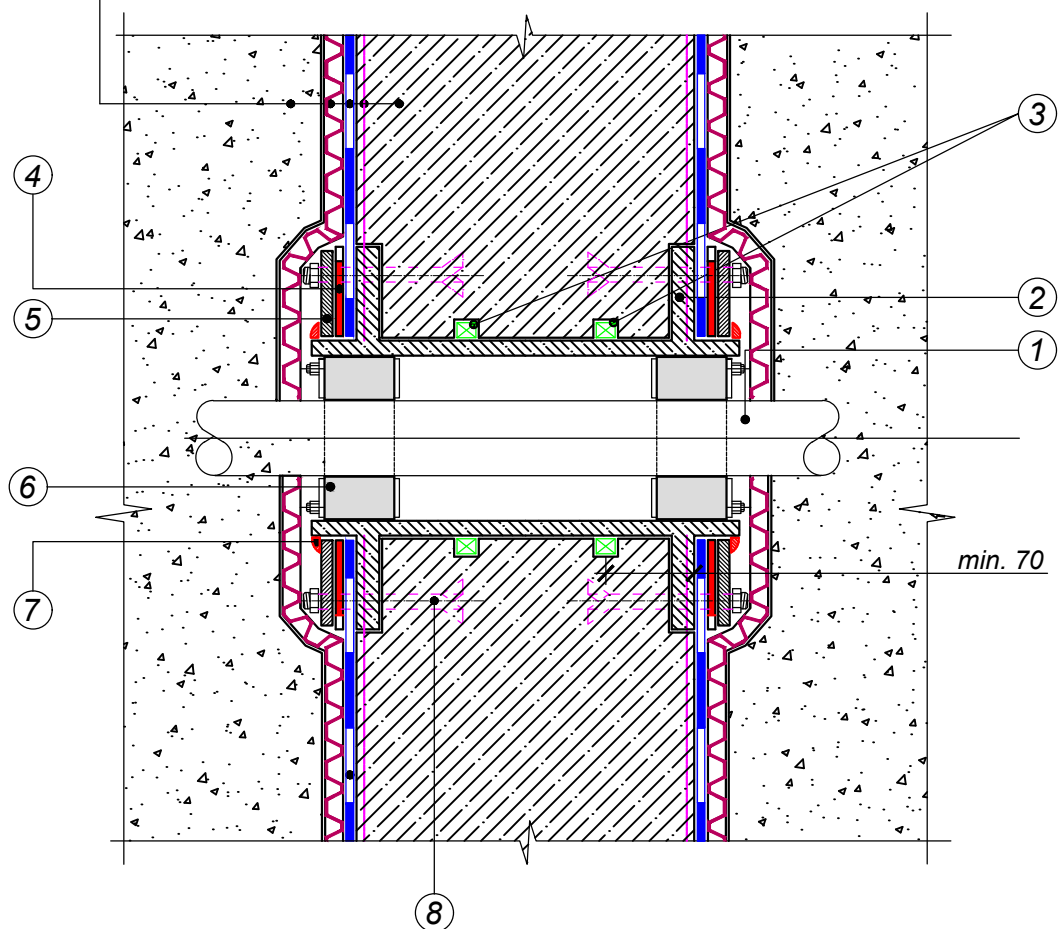
Изм.	Кол.уч.	Лист	№ док.	Подпись	Дата

Обустройство трубных проходов

Лист

9

Грунт обратной засыпки
Профилированная мембрана PLANTER standard
Мастика ТехноНИКОЛЬ №21**
Грунтовка битумная ТехноНИКОЛЬ*
Фундаментная стена

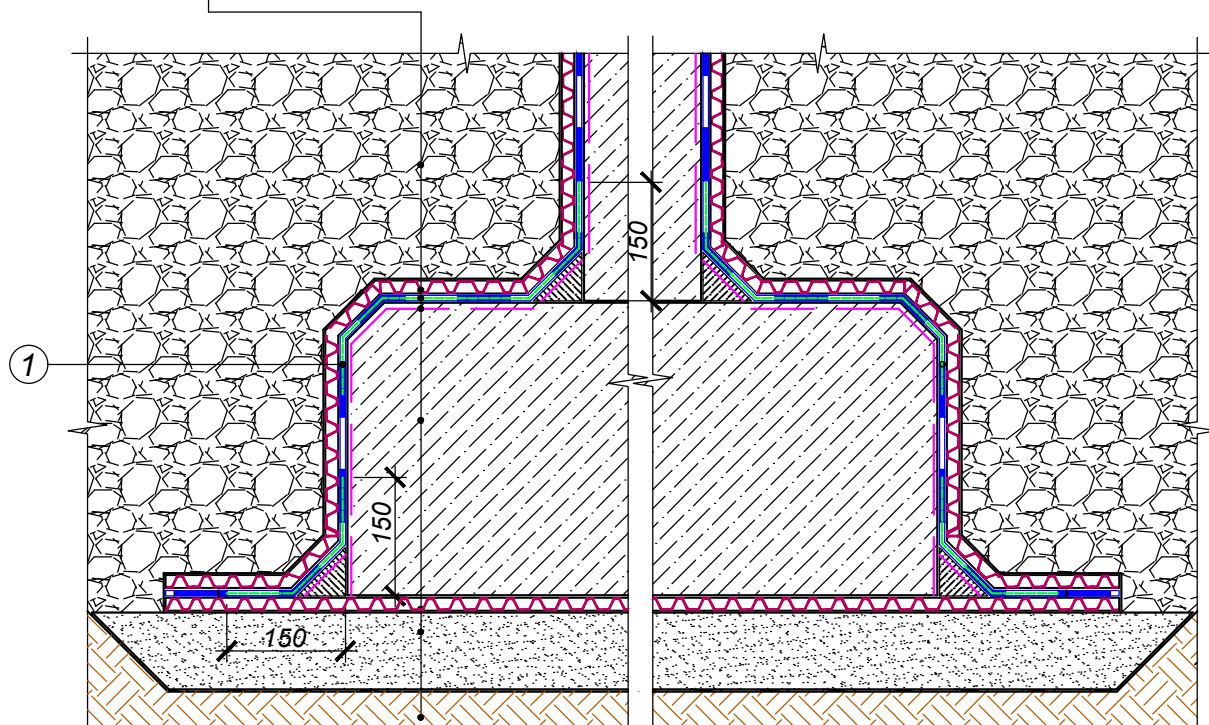


- | | |
|------------------------|---|
| ① Труба | ⑤ Металлический прижимной элемент |
| ② Металлическая гильза | ⑥ Внутренний герметизирующий элемент |
| ③ Набухающий шнур | ⑦ Полиуретановый герметик ТехноНИКОЛЬ №70 |
| ④ Прижимная прокладка | ⑧ Анкерный болт |

*-альтернативные материалы: «Праймер битумный эмульсионный №04».

**-альтернативные материалы: Мастики ТехноНИКОЛЬ №24, №31, №33, №41.

Грунт обратной засыпки
Профилированная мембрана PLANTER standard
Мастика ТехноНИКОЛЬ №21**
Грунтовка битумная ТехноНИКОЛЬ*
Фундаментная плита
Профилированная мембрана PLANTER standard
Уплотненная выравнивающая песчаная подготовка
Уплотненное грунтовое основание



① Усиленная стеклотканью мастика ТехноНИКОЛЬ

*-альтернативные материалы: «Граймер битумный эмульсионный №04».

**-альтернативные материалы: Мастики ТехноНИКОЛЬ №24, №31, №33, №41.

						Сопряжение вертикальной и горизонтальной части фундамента	Лист 11
Изм.	Кол.уч.	Лист	№ док.	Подпись	Дата		

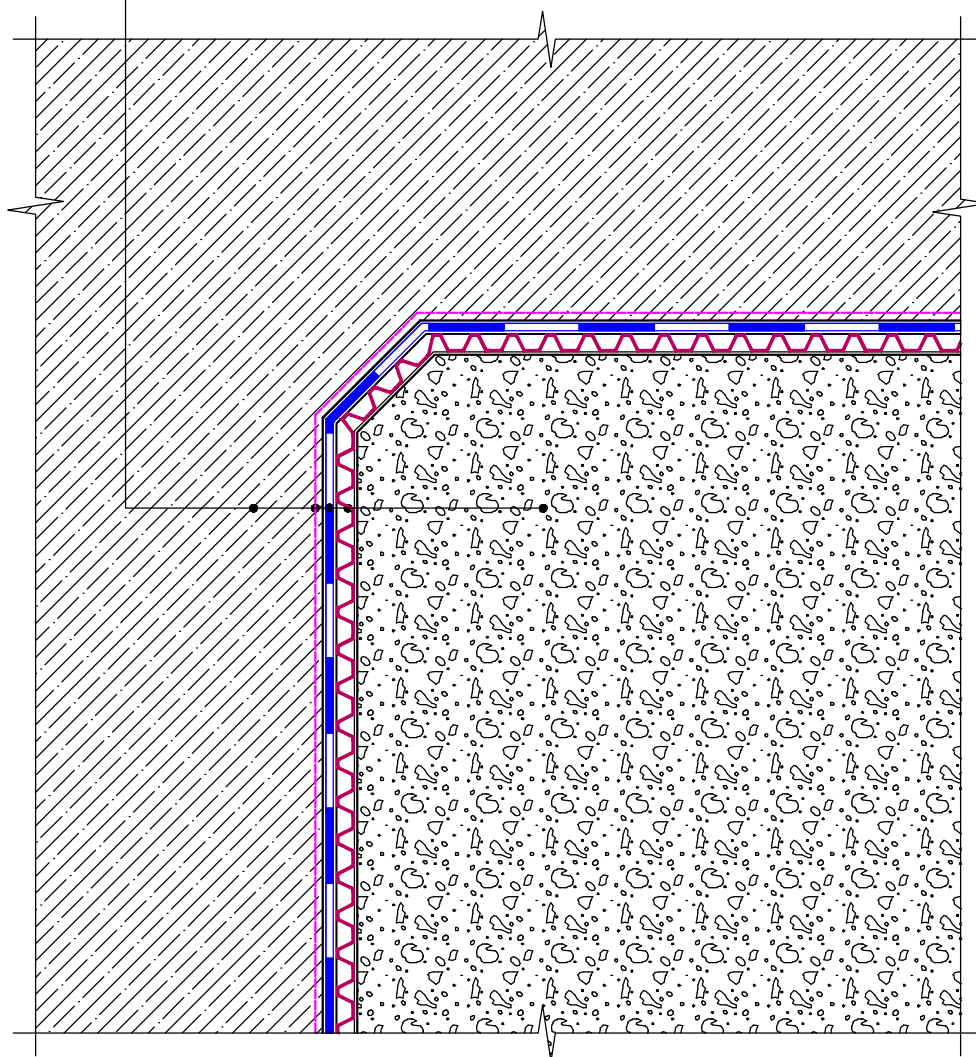
Фундаментная стена

Грунтовка битумная ТехноНИКОЛЬ*

Мастика ТехноНИКОЛЬ №21**

Профилированная мембрана PLANTER standard

Грунт обратной засыпки



*-альтернативные материалы: «Граймер битумный эмульсионный №04».

**-альтернативные материалы: Мастики ТехноНИКОЛЬ №24, №31, №33, №41.

Изм.	Кол.уч.	Лист	№ док.	Подпись	Дата

Внутренний угол

Лист

12

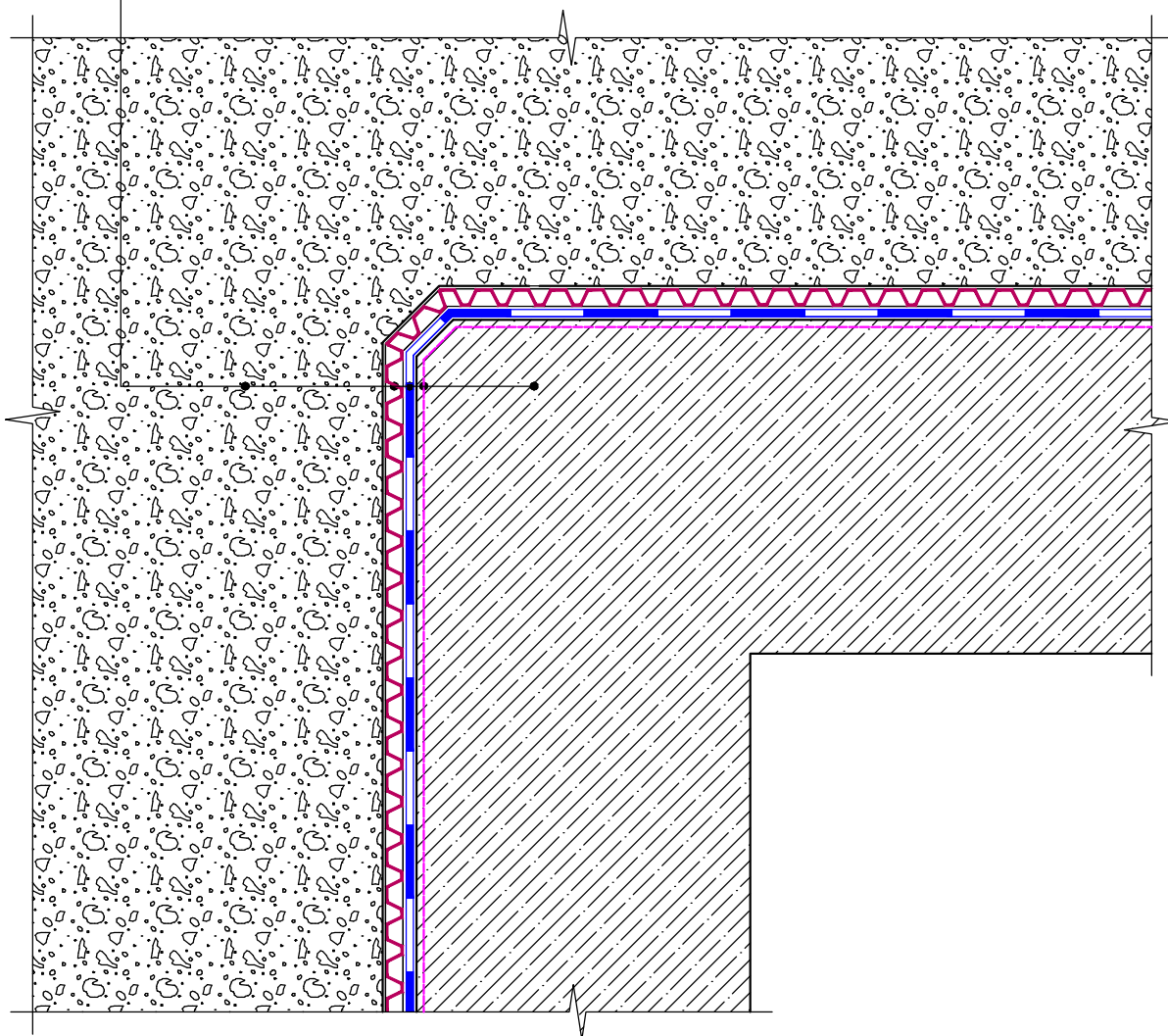
Грунт обратной засыпки

Профилированная мембрана PLANTER standard

Мастика ТехноНИКОЛЬ №21**

Грунтовка битумная ТехноНИКОЛЬ*

Фундаментная стена



*-альтернативные материалы: «Граймер битумный эмульсионный №04».

**-альтернативные материалы: Мастики ТехноНИКОЛЬ №24, №31, №33, №41.

Изм.	Кол.уч.	Лист	№ док.	Подпись	Дата

Внешний угол

Лист

13