


ООО "ТехноНИКОЛЬ-СТРОИТЕЛЬНЫЕ СИСТЕМЫ"

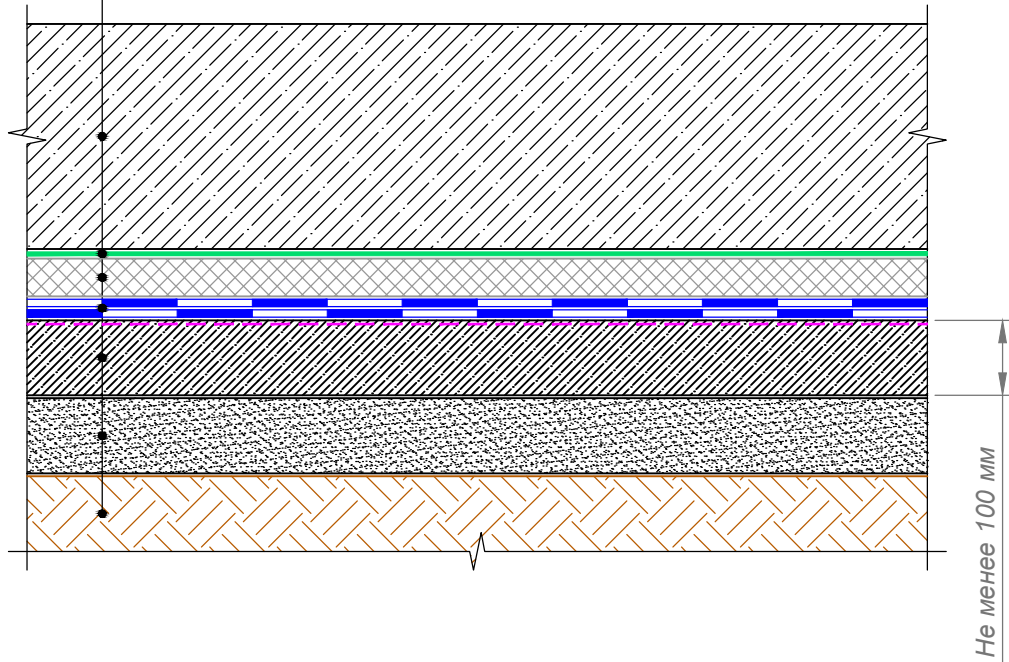
*Строительные системы ТехноНИКОЛЬ
ТН-ПОЛ Гидро ПОЛ-02
Альбом узлов*

Москва 2016

№	Название	Шифр
1	Титульный лист	
2	Ведомость чертежей	
3	Состав изоляционной системы	ПОЛ-02-01
4	Сопряжение с фундаментом	ПОЛ-02-02
5	Деформационный шов	ПОЛ-02-03

						<i>Строительные системы ТехноНИКОЛЬ</i>			
<i>Изм.</i>	<i>Кол.уч.</i>	<i>Лист</i>	<i>№ док.</i>	<i>Подпись</i>	<i>Дата</i>				
						ТН-ПОЛ Гидро ПОЛ-02	<i>Стадия</i> Р	<i>Лист</i> 2	<i>Листов</i> 5
						Ведомость чертежей			

Железобетонная плита
Пленка пароизоляционная ТехноНИКОЛЬ**
Экструзионный пенополистирол
ТЕХНОНИКОЛЬ CARBON PROF 300**
Гидроизоляционная мембрана Техноэласт ЭПП 2 слоя*
Бетонная подготовка
Уплотненная выравнивающая песчаная подготовка
Уплотненное грунтовое основание



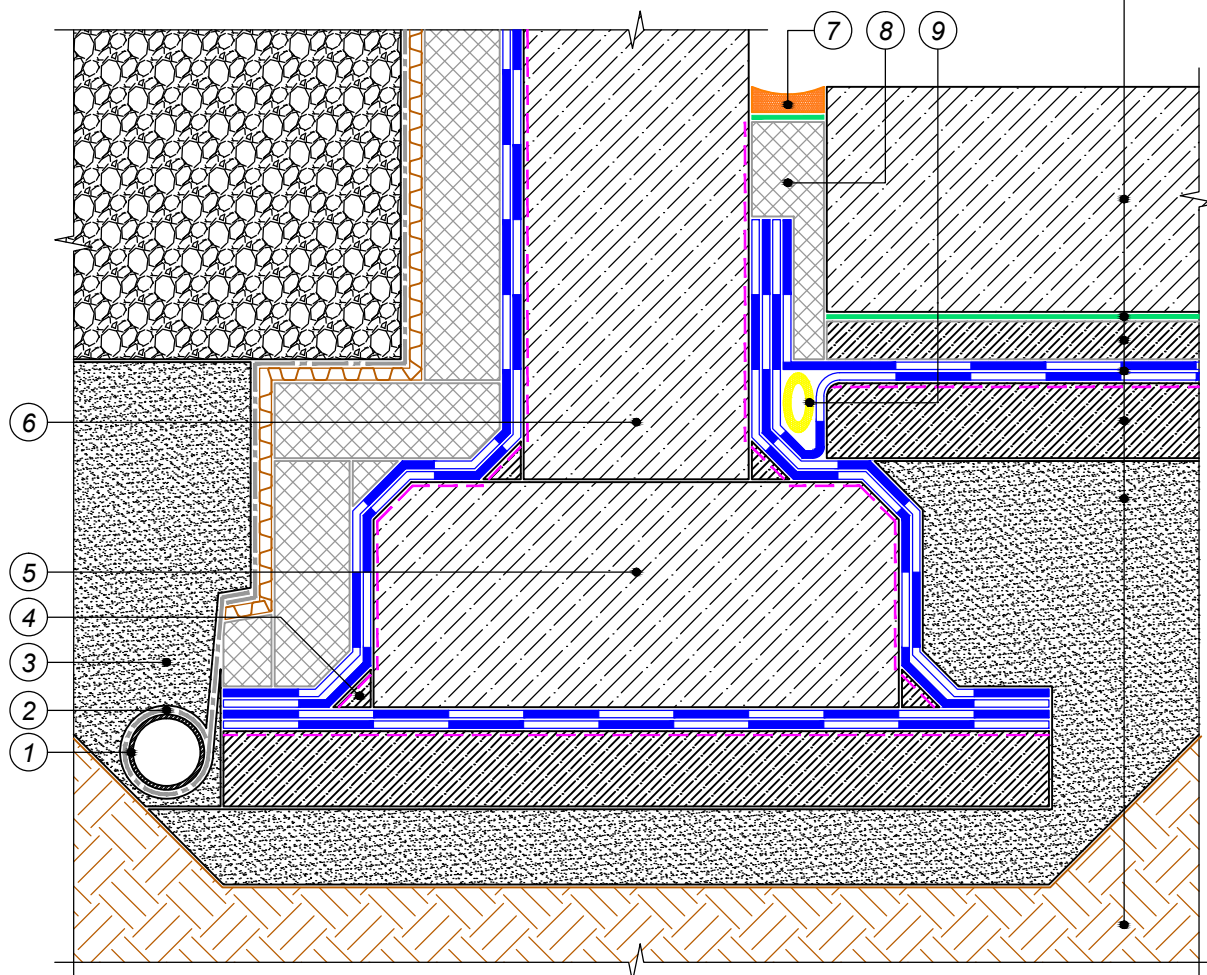
ПРИМЕЧАНИЕ

* Первый слой укладывается свободно и сваривается в нахлестах, либо наплавляется по праймеру; второй слой наплавляется по первому слою. Для праймирования использовать Праймер битумный ТехноНИКОЛЬ №01 или Праймер битумный эмульсионный ТехноНИКОЛЬ №04

** В качестве защитного слоя применяется экструзионный пенополистирол ТЕХНОНИКОЛЬ CARBON, который укладывается непосредственно на гидроизоляционный слой и выполняет также функцию теплоизоляции, или цементно-песчаная стяжка. В случае устройстве цементно-песчаной стяжки пароизоляционная пленка не применяется.

Изм.	Кол.уч.	Лист	№ док.	Подпись	Дата

Железобетонная плита
Пленка пароизоляционная ТехноНИКОЛЬ**
Экструзионный пенополистирол
ТЕХНОНИКОЛЬ CARBON PROF 300**
Гидроизоляционная мембрана Техноэласт ЭПП 2 слоя*
Бетонная подготовка
Уплотненная выравнивающая песчаная подготовка
Уплотненное грунтовое основание



- | | |
|--------------------------------------|---|
| ① Дренажная труба | ⑥ Стена фундамента |
| ② Геотекстильное полотно | ⑦ Герметик ТехноНИКОЛЬ |
| ③ Дренажная обсыпка однослойная | ⑧ Экструзионный пенополистирол
CARBON PROF |
| ④ Галтель из цементно-песчаной смеси | ⑨ Уплотнитель (шнур типа "Вилатерм") |
| ⑤ Плита фундамента | |

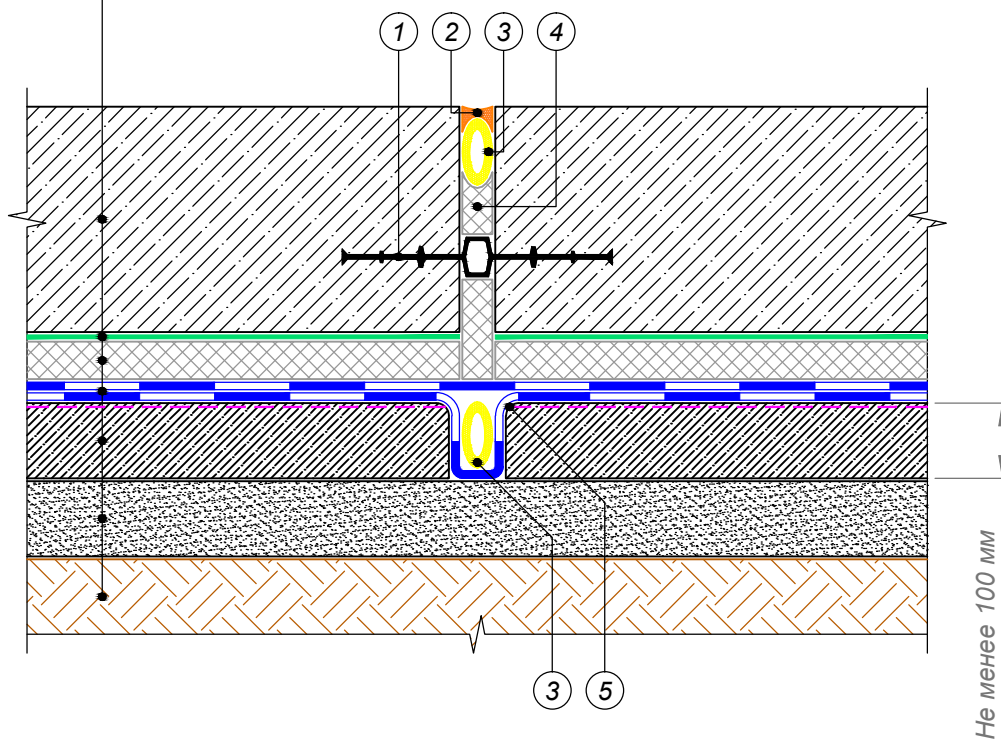
ПРИМЕЧАНИЕ

* Первый слой укладывается свободно и сваривается в нахлестах, либо наплавляется по праймеру; второй слой наплавляется по первому слою. Для праймирования использовать Праймер битумный ТехноНИКОЛЬ №01 или Праймер битумный эмульсионный ТехноНИКОЛЬ №04

** В качестве защитного слоя применяется экструзионный пенополистирол ТЕХНОНИКОЛЬ CARBON, который укладывается непосредственно на гидроизоляционный слой и выполняет также функцию теплоизоляции, или цементно-песчаная стяжка. В случае устройстве цементно-песчаной стяжки пароизоляционная пленка не применяется.

Изм.	Кол.уч.	Лист	№ док.	Подпись	Дата

Железобетонная плита
 Пленка пароизоляционная ТехноНИКОЛЬ**
 Экструзионный пенополистирол
 ТЕХНОНИКОЛЬ CARBON PROF 300**
 Гидроизоляционная мембрана Техноэласт ЭПП 2 слоя*
 Бетонная подготовка
 Уплотненная выравнивающая песчаная подготовка
 Уплотненное грунтовое основание



- ① Гидрошпонка ТехноНИКОЛЬ ВД-240
- ② Герметик ТехноНИКОЛЬ
- ③ Уплотнитель (шнур типа "Вилатерм")
- ④ Экструзионный пенополистирол CARBON PROF
- ⑤ Фаска (радиус 5-10 мм)

ПРИМЕЧАНИЕ

* Первый слой укладывается свободно и сваривается в нахлестах, либо наплавляется по праймеру; второй слой наплавляется по первому слою. Для праймирования использовать Праймер битумный ТехноНИКОЛЬ №01 или Праймер битумный эмульсионный ТехноНИКОЛЬ №04

** В качестве защитного слоя применяется экструзионный пенополистирол ТЕХНОНИКОЛЬ CARBON, который укладывается непосредственно на гидроизоляционный слой и выполняет также функцию теплоизоляции, или цементно-песчаная стяжка. В случае устройстве цементно-песчаной стяжки пароизоляционная пленка не применяется.

Изм.	Кол.уч.	Лист	№ док.	Подпись	Дата