

Акт осмотра кровли из полимерной мембраны на стадии эксплуатации

Осмотр 1

№ 10760-10.19 от 10 октября 2019 г.

Умин Рустем Какимович

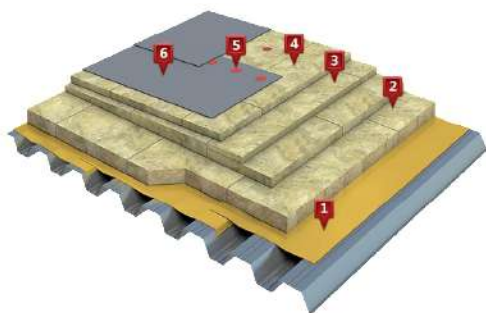
Инженер Службы Качества

Телефон: +7 701 781 33 89





Система: ТН-КРОВЛЯ Классик



- | | | |
|---|--|--------|
| 1 | Пленка пароизоляционная ТехноНИКОЛЬ | |
| 2 | Минераловатный утеплитель ТЕХНОРУФ 45 | 100 мм |
| 3 | (отсутствует) | |
| 4 | Минераловатный утеплитель ТЕХНОРУФ В60 | 50 мм |
| 5 | Телескопический крепеж ТехноНИКОЛЬ | |
| 6 | Полимерная мембрана LOGICROOF V-RP | 1,5 мм |



Комиссия

Умин Рустем Какимович
Инженер Службы Качества
ТехноНИКОЛЬ
+7 701 781 33 89



Вводная часть

Заказчик



Подрядчик



Площадь укладки
17000,00 м²

Дата проведения осмотра
9 октября 2019 г.

Дата окончания работ
30 мая 2018 г.

План (схема) кровли



Особенности конструкции, важные замечания

Красным выделен осмотренный участок.

На втором плане указаны участки с протечками.

Заключение

Основные выводы

На момент осмотра кровли выявлены нижеперечисленные замечания.

Рекомендации

Теплоизоляция

- На кровле присутствуют участки, где утеплитель продавливается при ходьбе.
- Это приводит к образованию застойных зон и дополнительной нагрузки на кровлю.

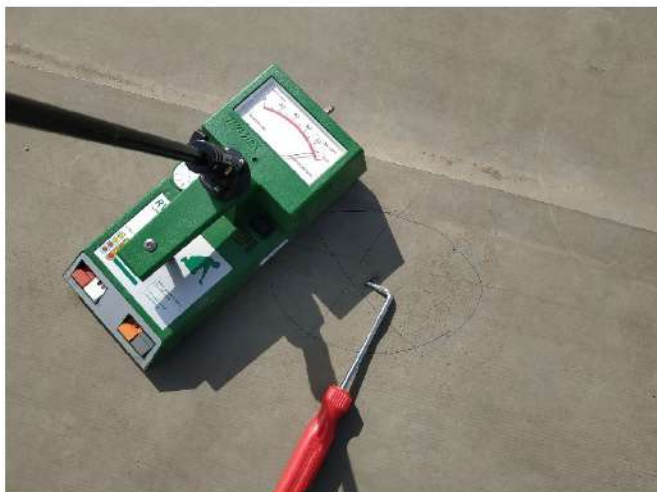


Рекомендации

- ❶ Рекомендуется произвести замену вытоптанного/намокшего утеплителя.

Механические повреждения водоизоляционного ковра

- На момент осмотра кровли выявлены механические повреждения гидроизоляционного ковра.
- Это приводит к попаданию влаги в подкровельное пространство и протечкам.



Рекомендации

- ❶ Рекомендуется произвести латочный ремонт в местах обнаружения механических повреждений. На поврежденные участки необходимо установить латку из того же материала перекрывающее место повреждения на 50 мм во всех направлениях. При сварке к старой ПВХ мембране рекомендуется применять очиститель для ПВХ мембран ТехноНИКОЛЬ.

Качество сварного шва

- Производилась проверка не разрушающим способом с помощью пробника для проверки швов. На некоторых участках выявлены не проваренные швы.
- Это приводит к попаданию влаги в подкровельное пространство и протечкам.



Рекомендации

- ❗ Для предотвращения попадания влаги под гидроизоляционный ковер необходимо проверить все сварные швы, выполненные автоматическим и ручным сварочным оборудованием на наличие непроваров и пережогов. В местах их обнаружения (в том числе присутствие шлака) необходимо приварить бандажную полосу шириной 25-30 см. (либо заплатку), предварительно очистив свариваемые поверхности очистителем для ПВХ ТехноНИКОЛЬ.

Ручная сварка

- Производилась проверка неразрушающим способом с помощью пробника для проверки швов. На некоторых участках выявлены не проваренные швы.
- Это приводит к попаданию влаги в подкровельное пространство и протечкам.



Рекомендации

- ❗ Для предотвращения попадания влаги под гидроизоляционный ковер необходимо проверить все сварные швы, выполненные автоматическим и ручным сварочным оборудованием на наличие непроваров и пережогов. В местах их обнаружения (в том числе присутствие шлака) необходимо приварить бандажную полосу шириной 25-30 см. (либо заплатку), предварительно очистив свариваемые поверхности очистителем для ПВХ ТехноНИКОЛЬ.

Примыкание к парапету

- Вдоль парапета установлены конструкции ограждения. Примыкания к которым выполнены негерметично.
- Стыки парапетных кассет/накрывок выполнены негерметично.
- Это может стать причиной попадания влаги в подкровельное пространство и протечкам.



Рекомендации

- ❗ Рекомендуется разработать и выполнить узел примыкания к конструкциям ограждения. Стыки парапетных кассет/накрывок рекомендуется оклеить лентой герметиком Nicoband или же обработать ПУ герметиком.

Загрязнение воронок

- Элементы водоотведения имеют загрязнения.



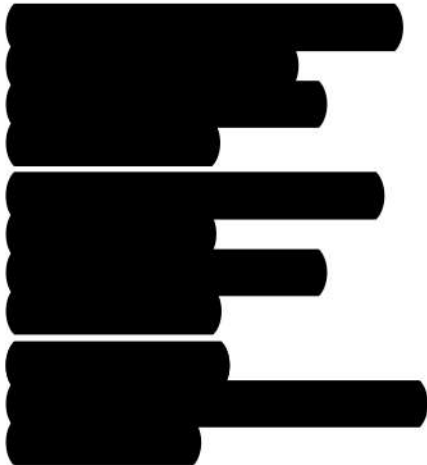
Рекомендации

- ❗ Рекомендуем произвести очистку элементов водоотведения.

Для получения надежной и долговечной изоляционной системы рекомендуем производить работы по монтажу и ремонту кровли при обязательном участии Службы Качества.

Подписи

Умин Рустем Какимович
Инженер Службы Качества
ТехноНИКОЛЬ
+7 701 781 33 89



A handwritten signature in black ink, appearing to read 'Rustem'.

(Подпись)

(Подпись)

A small, solid black horizontal bar used to redact a signature.

(Подпись)



Корпорация ТЕХНОНИКОЛЬ
129110, Москва, ул. Гиляровского, д. 47, стр. 5, эт. 5, пом. 1, к. 13
тел.: +7 495 925 55 75; факс: +7 495 925 81 55
www.tn.ru, info@tn.ru