



# ТЕХНОНИКОЛЬ

ООО "ТехноНИКОЛЬ-СТРОИТЕЛЬНЫЕ СИСТЕМЫ"

## АЛЬБОМ ТЕХНИЧЕСКИХ РЕШЕНИЙ ПО УСТРОЙСТВУ СИСТЕМЫ ИЗОЛЯЦИИ ФУНДАМЕНТОВ

Шифр: ФНД-03-03

ТН-ФУНДАМЕНТ Протект Соло

Инв. № подл.	Подп. и дата	Взам. инв. №

Москва 2020

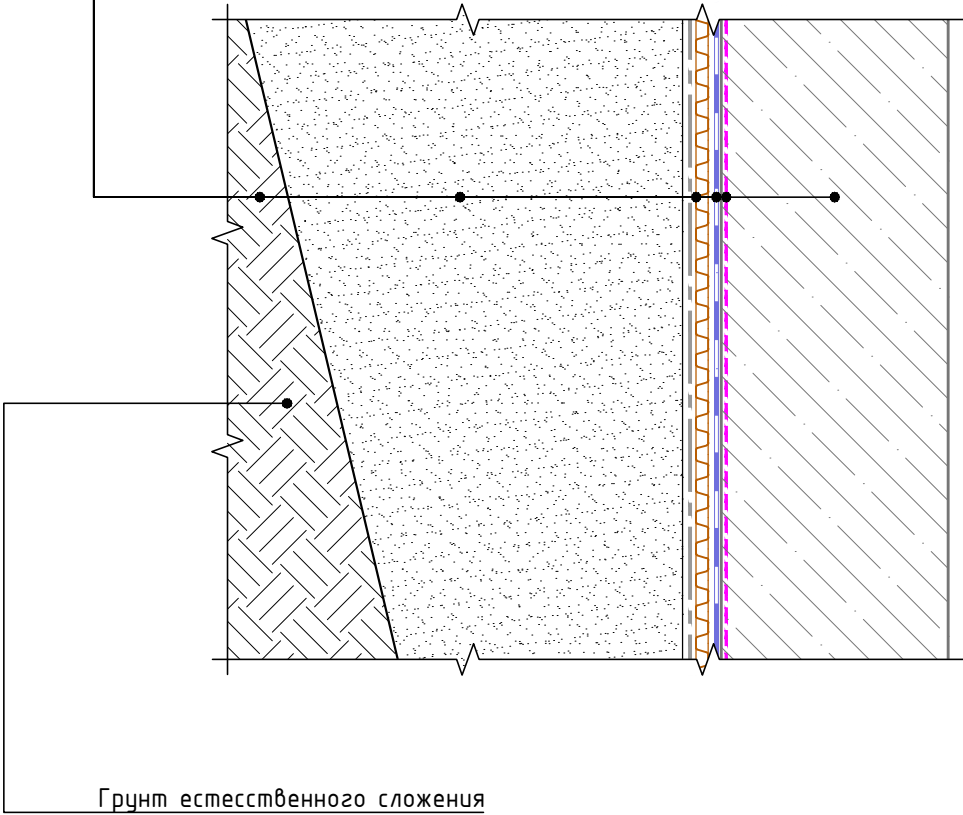
Формат А4





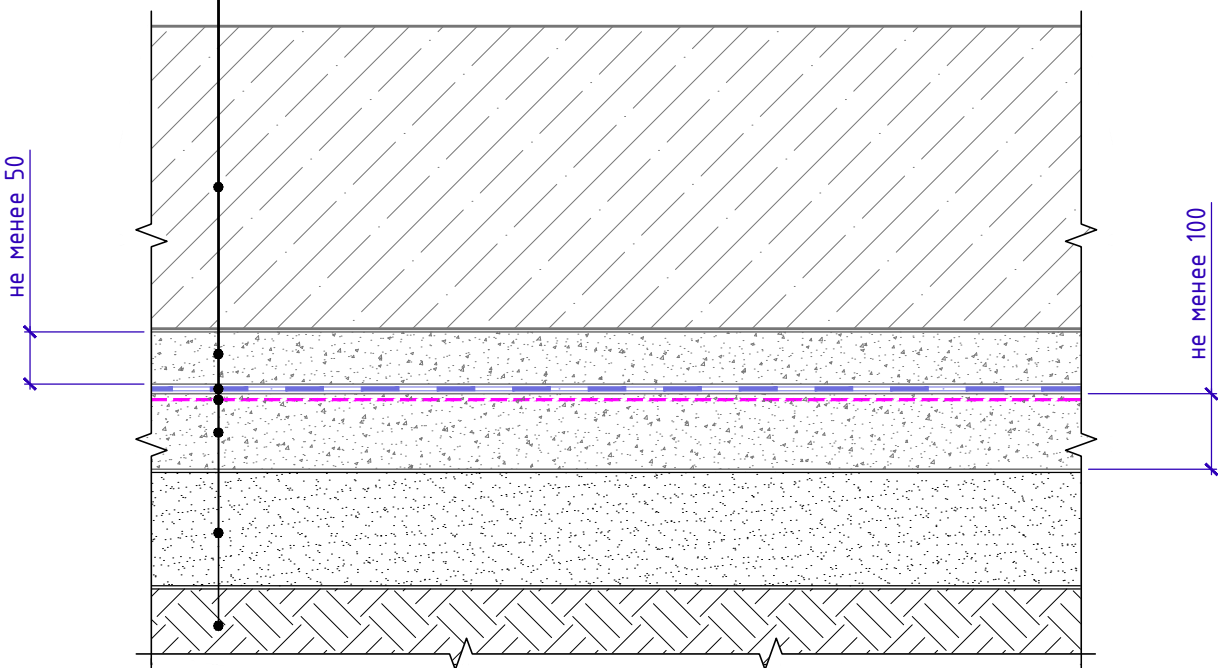
Идентификатор материалов системы.  
Вертикальная часть.

Естественный грунт  
Грунт обратной засыпки  
Профилированная мембрана PLANTER geo\*  
Битумно-полимерный рулонный материал – Техноэласт ФУНДАМЕНТ ГИДРО  
Праймер полимерный ТЕХНОНИКОЛЬ №08 Быстросохнущий\*\*\*  
Фундаментная стена



Идентификатор материалов системы.  
Горизонтальная часть.

Фундаментная плита  
Защитная ц/п стяжка  
Битумно-полимерный рулонный материал – Техноэласт ФУНДАМЕНТ ГИДРО\*\*  
Праймер полимерный ТЕХНОНИКОЛЬ №08 Быстросохнущий\*\*\*  
Бетонная подготовка – 100мм  
Уплотненная песчаная подготовка  
Грунтовое основание



Система маркировки систем и узлов

ФНД-07-02-У.1.1-2020.08

Система (Фундамент)

Номер системы (Протект Соло)

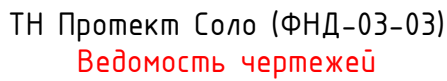
Номер узла в альбоме системы

Дата последней редакции

\* допускается применять как альтернативную комбинацию материалов экструзионный пенополистирол CARBON ECO DRAIN в комбинации с геотекстильным полотном ТехноНИКОЛЬ.  
\*\* укладывается свободно и сваривается в нахлестах либо наплавляется по праймеру.  
\*\*\* допускается замена на праймер битумный эмульсионный ТЕХНОНИКОЛЬ №04, праймер битумный ТЕХНОНИКОЛЬ №01

Изм.	Кол.	Лист	№ док.	Подпись	Дата

Маркировка систем и узлов. Состав системы.

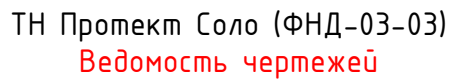


Лист	Название	Шифр
м.1	Титульный лист	
м.2	Лист согласования	
м.3	Схема маркировки систем и узлов	
м.4	Ведомость узлов	
м.4.1	Ведомость узлов	
м.4.2	Ведомость узлов	
м.5	Схема маркировки узлов	

№	Название	Шифр
1.1	Внешний угол	У.1.1
1.2	Внутренний угол	У.1.2

№	Название	Шифр
2.1	Обустройство трудных проходок с применением специальных вводов заводского изготовления	У.2.1
2.2	Обустройство трудных проходок. Вариант 1	У.2.2
2.3	Обустройство трудных проходок. Вариант 2	У.2.3
2.4	Обустройство пучка трудных проходок	У.2.4

[illegible]



№	Название	Шифр
3.1	Вертикальный деформационный шов. Вариант 1 (с внутренней гидрошпонкой)	У.3.1
3.2	Вертикальный деформационный шов. Вариант 2 (с наружной гидрошпонкой)	У.3.2
3.3	Вертикальный деформационный шов. Вариант 3 (с П-образной гидрошпонкой)	У.3.3
3.4	Горизонтальный деформационный шов. Вариант 1 (с внутренней гидрошпонкой)	У.3.4
3.5	Горизонтальный деформационный шов. Вариант 2 (с наружной гидрошпонкой)	У.3.5
3.6	Горизонтальный деформационный шов. Вариант 3 (с П-образной гидрошпонкой)	У.3.6
3.7	Горизонтальный деформационный шов с перепадом высот	У.3.7
3.8	Герметизация технологических швов	У.3.8

№	Название	Шифр
4.1	Устройство цоколя. Вариант 1	У.4.1
4.2	Устройство цоколя. Вариант 2	У.4.2
4.3	Устройство цоколя. Вариант 3	У.4.3

№	Название	Шифр
5.1	Сопряжение вертикальной и горизонтальной части фундамента. Вариант 1	У.5.1
5.2	Сопряжение вертикальной и горизонтальной части фундамента. Вариант 2	У.5.2



Ведомость чертежей по устройству примыкания к оголовку сваи

№	Название	Шифр
6.1	Примыкание к оголовку сваи. Вариант 1	У.6.1
6.2	Примыкание к оголовку сваи. Вариант 2	У.6.2
6.3	Примыкание к свайному кусту	У.6.3

Ведомость чертежей по устройству примыканий в сложной геометрии

№	Название	Шифр
7.1	Устройство гидроизоляции на наклонной поверхности	У.7.1

Ведомость чертежей по устройству стиловатной части

№	Название	Шифр
8.1	Примыкание вертикальной конструкции фундамента к стиловатной части	У.8.1
8.2	Примыкание стиловатной части к системе штукатурного фасада. Вариант с безосновным битумно-полимерным материалом ТН Флекс при отсутствии деформационного шва	У.8.2
8.3	Устройство цоколя при наличии деформационного шва	У.8.3

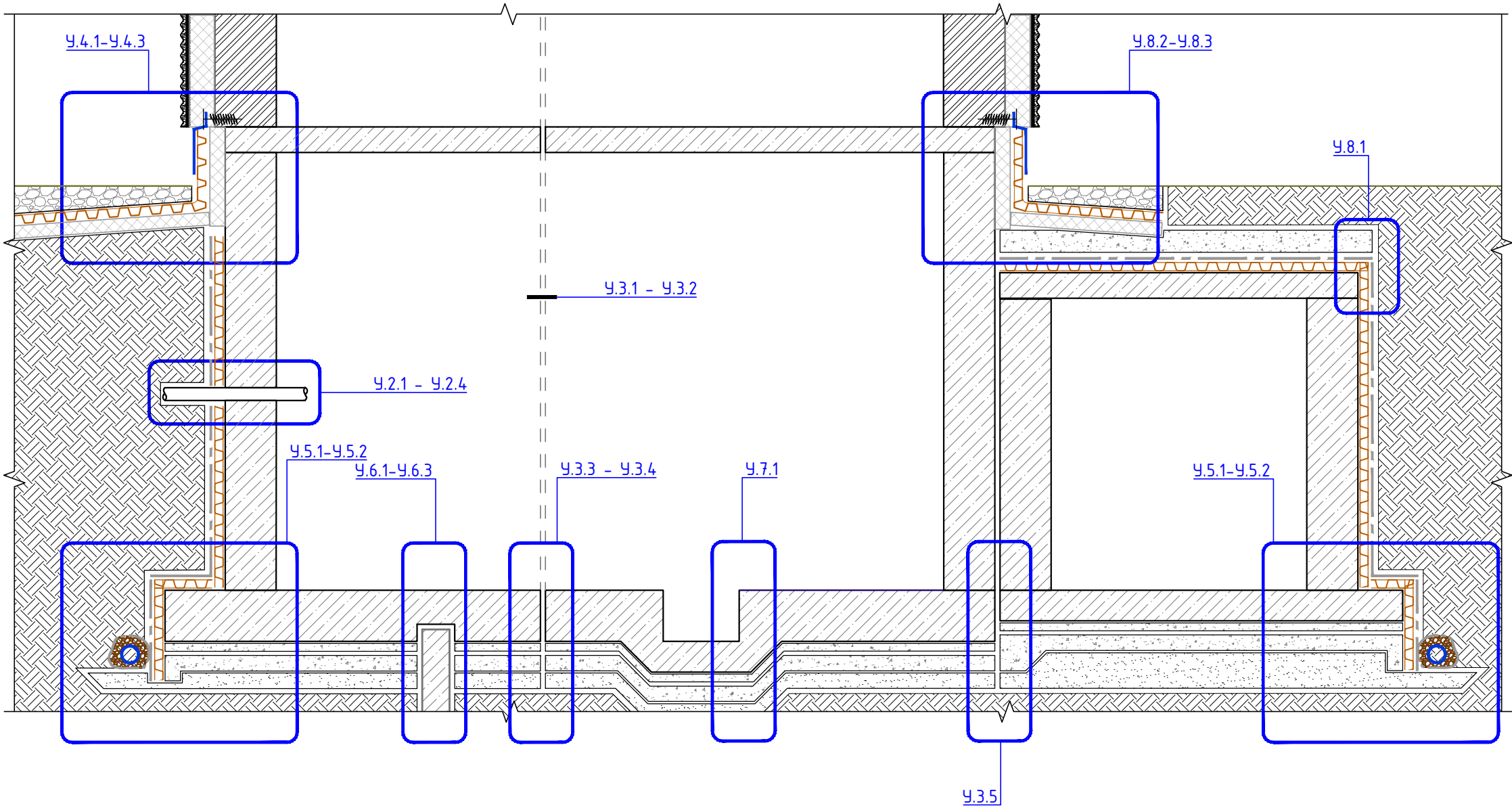
Ведомость чертежей по устройству молниеотвода

№	Название	Шифр
9.1	Узел изоляции молниеотвода	У.9.1

Инв. № подл.	Подп. и дата	Взам. инв. №							Лист т.4.2
Изм.	Кол.	Лист	№ док.	Подпись	Дата	Ведомость чертежей			



Схема маркировки узлов



На схеме не замаркированы:  
- Внутренний угол;  
- Наружный угол.

! Все приведенные в альбоме расходы материалов даны без учета потерь. Фактический расход материалов зависит от сложности геометрии поверхности, ровности и впитывающей способности основания.

Инв. № подл.	Подп. и дата	Взам. инв. №

Изм.	Кол.	Лист	№ док.	Подпись	Дата

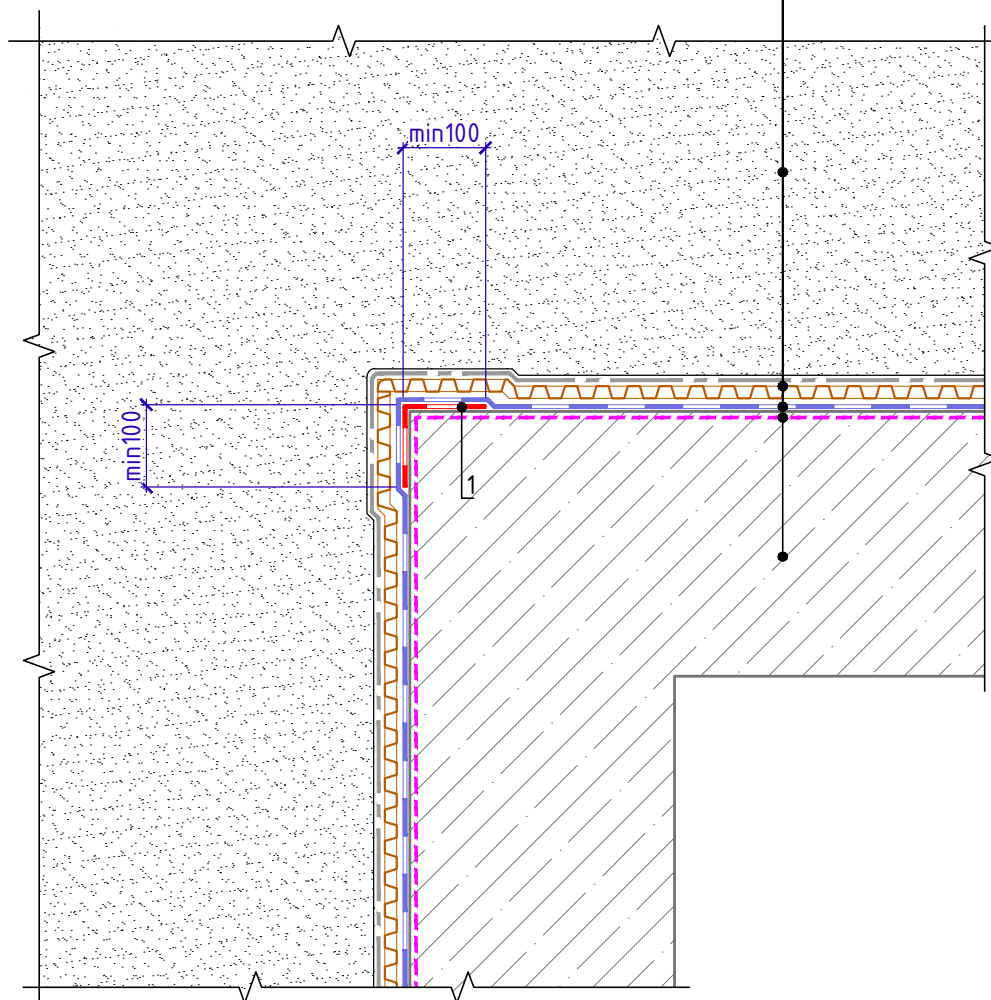
Схема маркировки узлов

Лист  
м.5



## Внешний угол

Обратная засыпка  
Профилированная мембрана PLANTER гео  
Битумно-полимерный рулонный материал - Техноэласт ФУНДАМЕНТ ГИДРО  
Праймер полимерный ТЕХНОНИКОЛЬ №08 Быстросохнущий\*  
Стена фундамента



Спецификация на узел Ч.1.1-2020.08

Поз.	Наименование	Расход на 1 м.п.	Ед.изм.	Примечание
1	Техноэласт ФУНДАМЕНТ ГИДРО	0,2	м <sup>2</sup>	слой усиления

\* допускается замена на праймер битумный эмульсионный ТЕХНОНИКОЛЬ №04, праймер битумный ТЕХНОНИКОЛЬ №01

Изм.	Кол.	Лист	№ док.	Подпись	Дата

Внешний угол

Лист

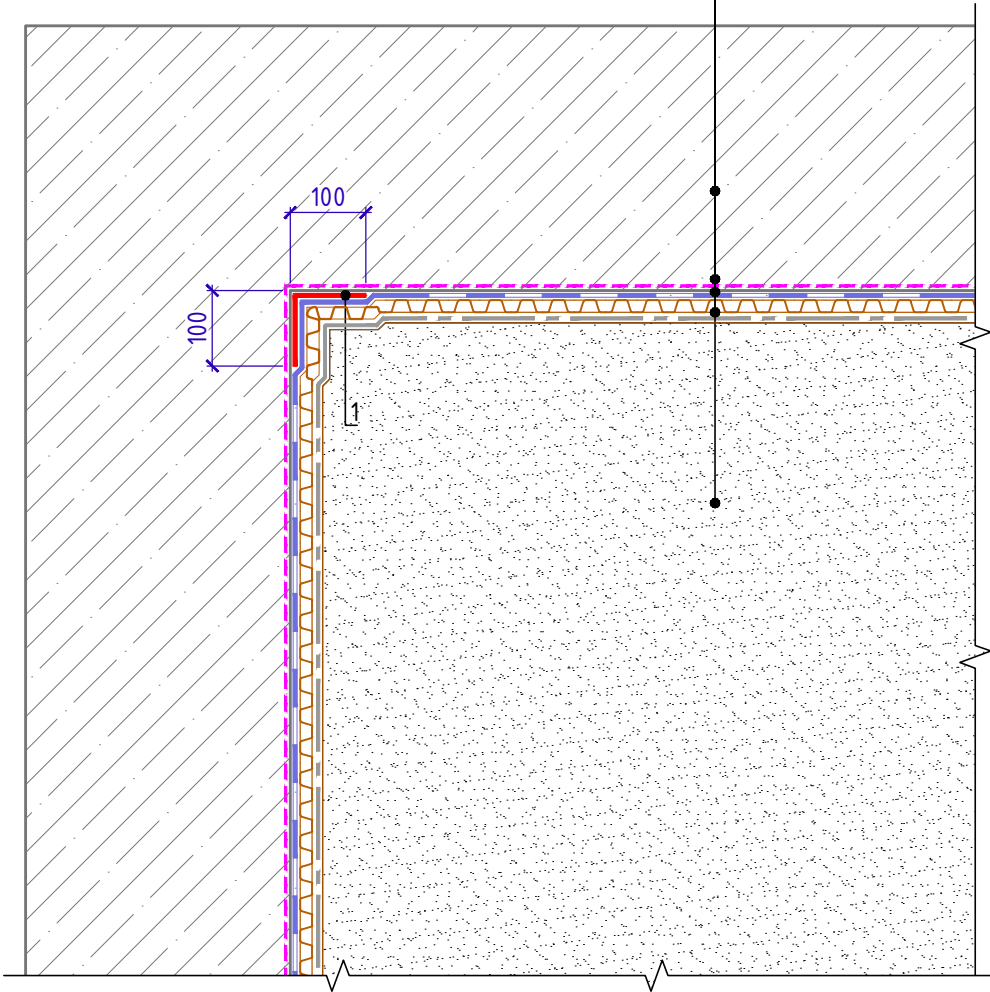
1.1





Внутренний угол

Стена фундамента  
Праймер полимерный ТЕХНОНИКОЛЬ №08 Быстросохнущий\*  
Битумно-полимерный рулонный материал – Техноэласт ФУНДАМЕНТ (2 слоя)  
Профилированная мембрана PLANTER гео  
Обратная засыпка



Спецификация на узел У.1.2-2023.04

Поз.	Наименование	Расход на 1 м.п.	Ед.изм.	Примечание
1	Техноэласт ФУНДАМЕНТ	0,35	м²	слой усиления

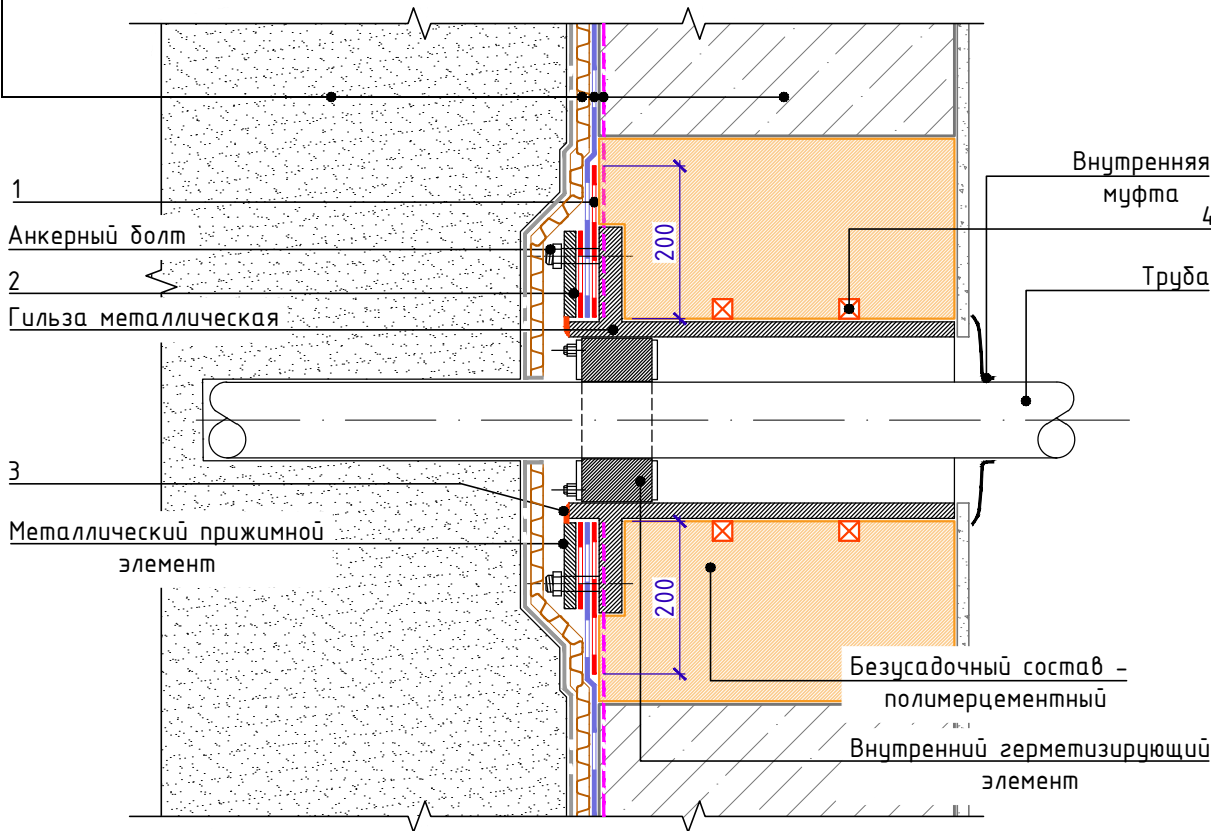
\* допускается замена на праймер битумный эмульсионный ТЕХНОНИКОЛЬ №04, праймер битумный ТЕХНОНИКОЛЬ №01

Изм.	Кол.	Лист	№ док.	Подпись	Дата	Внутренний угол	Лист 1.2
------	------	------	--------	---------	------	-----------------	-------------



Обустройство трубных проходов с применением  
специальных вводов заводского изготовления

Обратная засыпка  
Профилированная мембрана PLANTER geo  
Битумно-полимерный рулонный материал – Техноэласт ФУНДАМЕНТ ГИДРО  
Праймер полимерный ТЕХНОНИКОЛЬ №08 Быстросохнущий\*  
Стена фундамента



Спецификация на узел У.2.1-2023.05

Взам. инв. №	Поз.	Наименование	Расход	Ед.изм.	Примечание
Инв. № подл.	1	Техноэласт ФУНДАМЕНТ ГИДРО	по проекту	м²	слой усиления
	2	Техноэласт ФУНДАМЕНТ ГИДРО	по проекту	м²	прижимная прокладка
	3	Герметик ТЕХНОНИКОЛЬ ПУ	по проекту	мл	
	4	Профиль набухающий ТЕХНОНИКОЛЬ ФУНДАМЕНТ Б 20x25**	по проекту	м.п.	
Подп. и дата	* допускается замена на праймер битумный эмульсионный ТЕХНОНИКОЛЬ №04, праймер битумный ТЕХНОНИКОЛЬ №01.				
	** допускается замена на профиль набухающий ТЕХНОНИКОЛЬ ФУНДАМЕНТ Б 15x25 или на профиль Р 4x20				
Инв. № подл.	*** допускается использование набухающего профиля ТЕХНОНИКОЛЬ ФУНДАМЕНТ Б 1 ряд.				
Обустройство трубных проходов с применением специальных вводов заводского изготовления					Лист
Изм. Кол. Лист № док. Подпись Дата					2.1

Обустройство трубных проходок. Вариант 1  
(с применением мастики ТЕХНОНИКОЛЬ)

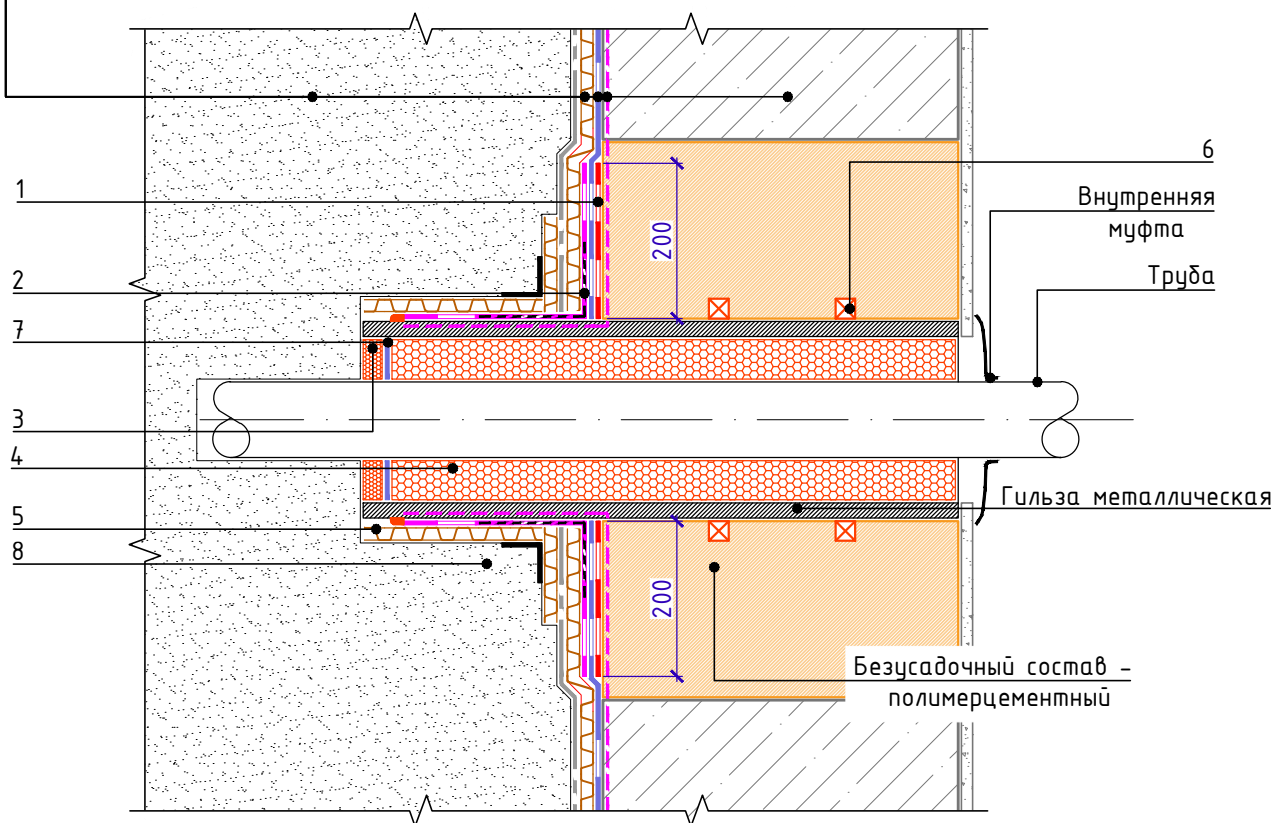
Обратная засыпка

Профилированная мембрана PLANTER гео

Битумно-полимерный рулонный материал - Техноэласт ФУНДАМЕНТ ГИДРО

Праймер полимерный ТЕХНОНИКОЛЬ №08 Быстросохнущий\*

Стена фундамента



## Спецификация на узел У.2.2-2023.05

Поз.	Наименование	Расход	Ед.изм.	Примечание
1	Техноэласт ФУНДАМЕНТ ГИДРО	по проекту	м <sup>2</sup>	слой усиления
2	Мастика ТЕХНОНИКОЛЬ №21 (Усиленная щелочестойкой стеклосеткой)	по проекту	-	
3	Герметик ТЕХНОНИКОЛЬ ПУ	по проекту	мл	
4	Пена монтажная ТЕХНОНИКОЛЬ PROFESSIONAL 70	по проекту	шт.	баллоны
5	PLANTER-standard**	по проекту	м <sup>2</sup>	
6	Профиль набухающий ТЕХНОНИКОЛЬ ФУНДАМЕНТ Б 20x25***	по проекту	м.п.	
7	Техноэласт ФУНДАМЕНТ ГИДРО	по проекту	м <sup>2</sup>	антиадгезионная прокладка
8	Лента NISOBAND	по проекту	м.п.	

\* допускается замена на праймер битумный эмульсионный ТЕХНОНИКОЛЬ №04, праймер битумный ТЕХНОНИКОЛЬ №01

\*\* дополнительно зафиксировать хомутами

\*\*\* допускается замена на профиль набухающий ТЕХНОНИКОЛЬ ФУНДАМЕНТ Б 15x25 или на профиль Р 4x20

\*\*\*\* допускается использование набухающего профиля ТЕХНОНИКОЛЬ ФУНДАМЕНТ в 1 ряд.

Взам. инв. №

Подп. и дата

Инв. № подл.

Изм.	Кол.	Лист	№ док.	Подпись	Дата

Обустройство трубных проходок. Вариант 1

Лист

2.2



Обустройство трубных проходок. Вариант 2  
(с применением безосновного битумно-полимерного материала ТН Флекс)

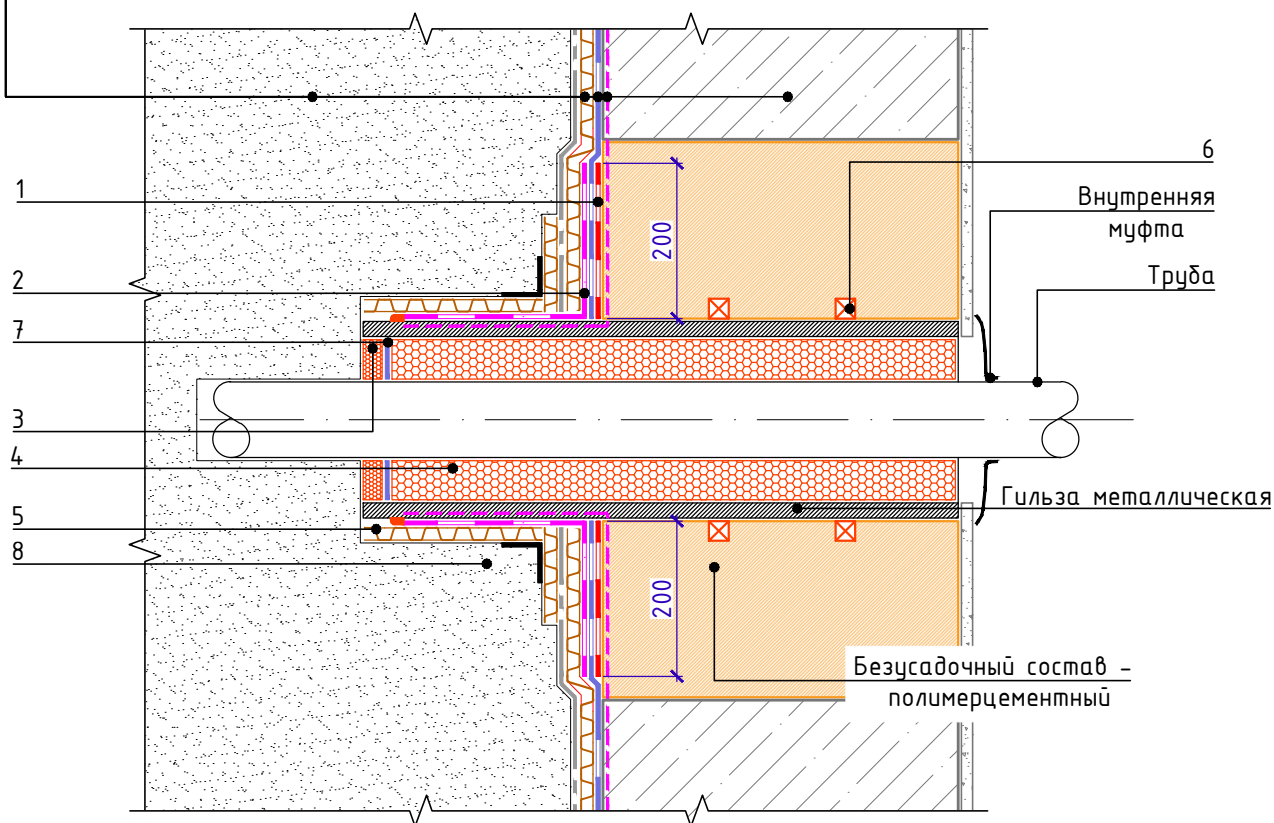
Обратная засыпка

Профилированная мембрана PLANTER гео

Битумно-полимерный рулонный материал - Техноэласт ФУНДАМЕНТ ГИДРО

Праймер полимерный ТЕХНОНИКОЛЬ №08 Быстросохнущий\*

Стена фундамента



Спецификация на узел У.2.3-2023.05

Поз.	Наименование	Расход	Ед.изм.	Примечание
1	Техноэласт ФУНДАМЕНТ ГИДРО	по проекту	м <sup>2</sup>	слой усиления
2	ТЕХНОНИКОЛЬ ФЛЕКС	по проекту	м <sup>2</sup>	
3	Герметик ТЕХНОНИКОЛЬ ПУ	по проекту	мл	
4	Пена монтажная ТЕХНОНИКОЛЬ PROFESSIONAL 70	по проекту	шт.	баллоны
5	PLANTER-standard**	по проекту	м <sup>2</sup>	
6	Профиль надувающий ТЕХНОНИКОЛЬ ФУНДАМЕНТ Б 20x25***	по проекту	м.п.	
7	Техноэласт ФУНДАМЕНТ ГИДРО	по проекту	м <sup>2</sup>	антиадгезионная прокладка
8	Лента NICOBAND	по проекту	м.п.	

\* допускается замена на праймер битумный эмульсионный ТЕХНОНИКОЛЬ №04, праймер битумный ТЕХНОНИКОЛЬ №01

\*\* дополнительно зафиксировать хомутами

\*\*\* допускается замена на профиль надувающий ТЕХНОНИКОЛЬ ФУНДАМЕНТ Б 15x25 или на профиль Р 4x20

\*\*\*\* допускается использование надувающего профиля ТЕХНОНИКОЛЬ ФУНДАМЕНТ в 1 ряд.

Взам. инв. №

Подп. и дата

Инв. № подл.

Изм.	Кол.	Лист	№ док.	Подпись	Дата

Обустройство трубных проходок. Вариант 2

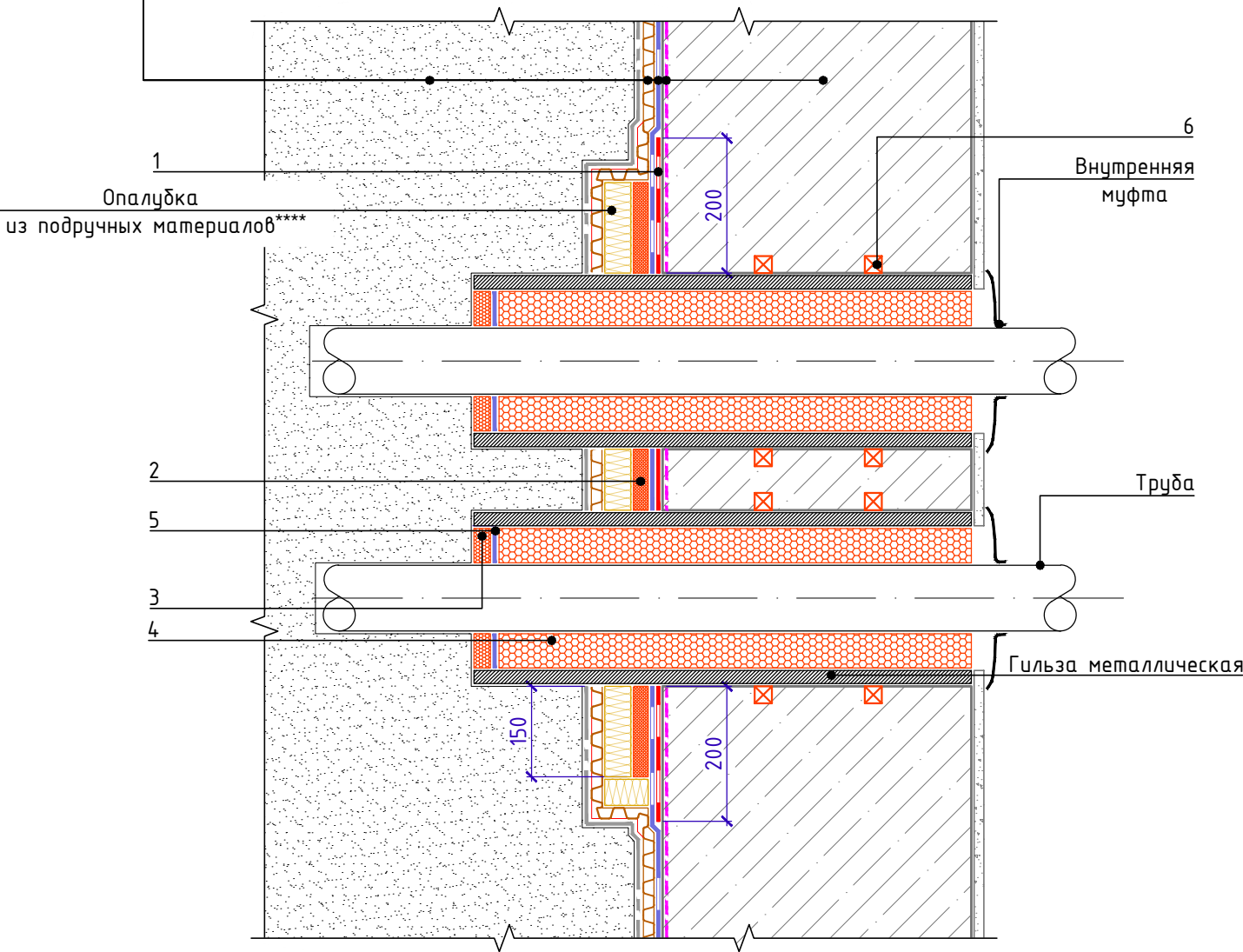
Лист

2.3



Обустройство пучка трубных проходов

Обратная засыпка  
Профилированная мембрана PLANTER geo  
Битумно-полимерный рулонный материал - Техноэласт ФУНДАМЕНТ ГИДРО  
Праймер полимерный ТЕХНОНИКОЛЬ №08 Быстросохнущий\*  
Стена фундамента



Спецификация на узел У.2.4-2023.04

Поз.	Наименование	Расход	Ед.изм.	Примечание
1	Техноэласт ФУНДАМЕНТ ГИДРО	по проекту	м²	слой усиления
2	Герметик битумно-полимерный ТЕХНОНИКОЛЬ (БП-Г)	по проекту	мл	
3	Герметик ТЕХНОНИКОЛЬ ПУ	по проекту	мл	
4	Пена монтажная ТЕХНОНИКОЛЬ PROFESSIONAL 70	по проекту	шт.	баллоны
5	Техноэласт ФУНДАМЕНТ ГИДРО	по проекту	м²	антиадгезионная прокладка
6	Профиль набухающий ТЕХНОНИКОЛЬ ФУНДАМЕНТ Б 20x25**	по проекту	м.п.	

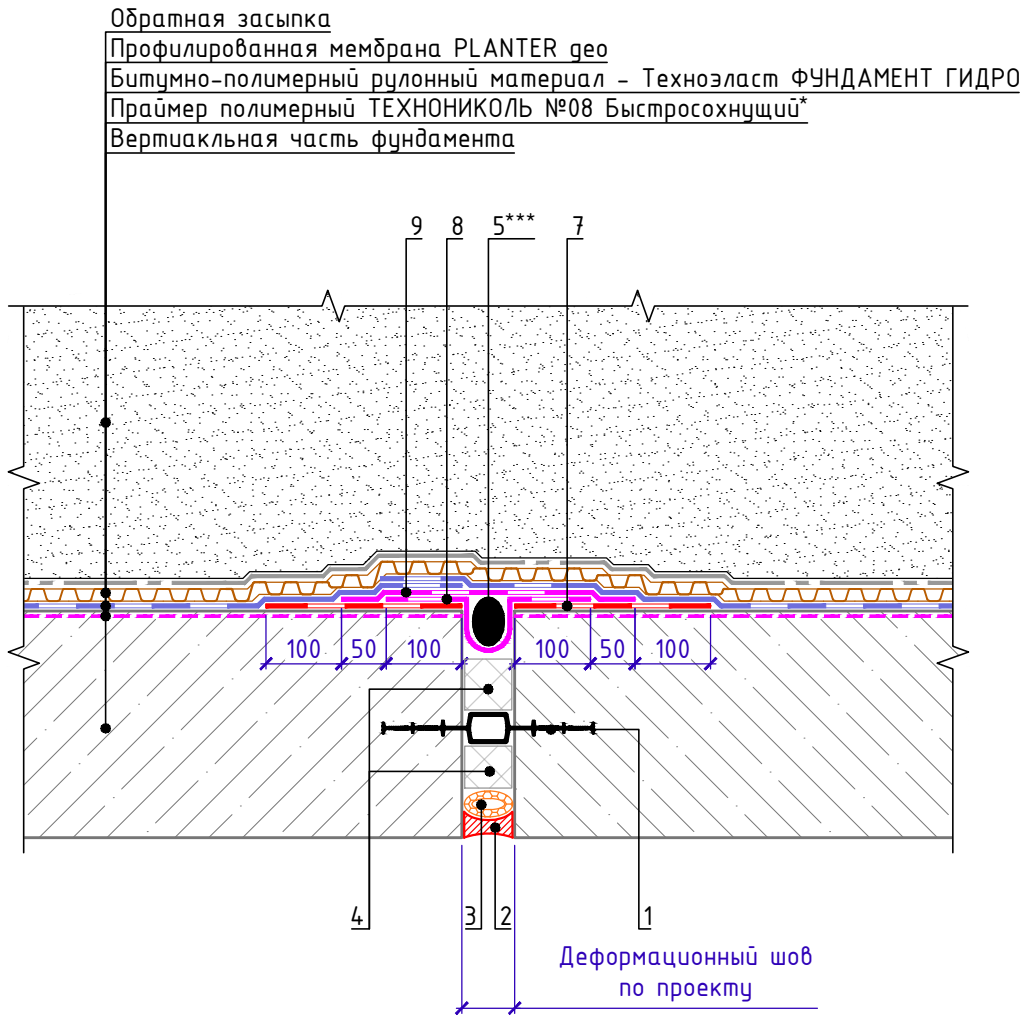
\* допускается замена на праймер битумный эмульсионный ТЕХНОНИКОЛЬ №04, праймер битумный ТЕХНОНИКОЛЬ №01  
\*\* допускается замена на профиль набухающий ТЕХНОНИКОЛЬ ФУНДАМЕНТ Б 15x25 или на профиль Р 4x20  
\*\*\* допускается использование набухающего профиля ТЕХНОНИКОЛЬ ФУНДАМЕНТ Б / Р в 1 ряд.  
\*\*\*\* опалубка может быть временной или постоянной.

Инв. № подл.	Подп. и дата	Взам. инв. №

Изм.	Кол.	Лист	№ док.	Подпись	Дата	Обустройство пучка трубных проходов	Лист 2.4



Вертикальный деформационный шов. Вариант 1  
(с внутренней гидрошпонкой) \*\*



Спецификация на узел У.3.1-2023.04

Поз.	Наименование	Расход на 1 м.п.	Ед.изм.	Примечание
1	Гидрошпонка ТЕХНОНИКОЛЬ ИМ-260/50	1,05	м.п.	
2	Герметик ТЕХНОНИКОЛЬ ПУ	по проекту	мл	
3	Уплотнитель (шнур типа "Вилатерм")	1,05	м.п.	
4	XPS ТЕХНОНИКОЛЬ CARBON PROF	по проекту	м³	
5	Гермитовый шнур ТН Фундамент 40/20***	1,05	м.п.	
7	Техноэласт ФУНДАМЕНТ ГИДРО	0,5	м²	слой усиления
8	ТЕХНОНИКОЛЬ ФЛЕКС	по проекту	м²	
9	ТЕХНОНИКОЛЬ ФЛЕКС	по проекту	м²	

- \* допускается замена на праймер битумный эмульсионный ТЕХНОНИКОЛЬ №04, праймер битумный ТЕХНОНИКОЛЬ №01.
- \*\* на чертеже изображен план.
- \*\*\* допускается замена на гермитовый шнур ТН Фундамент 30/10 или 20/08, подбирается в зависимости от ширины деформационного шва.

Взам. инв. №

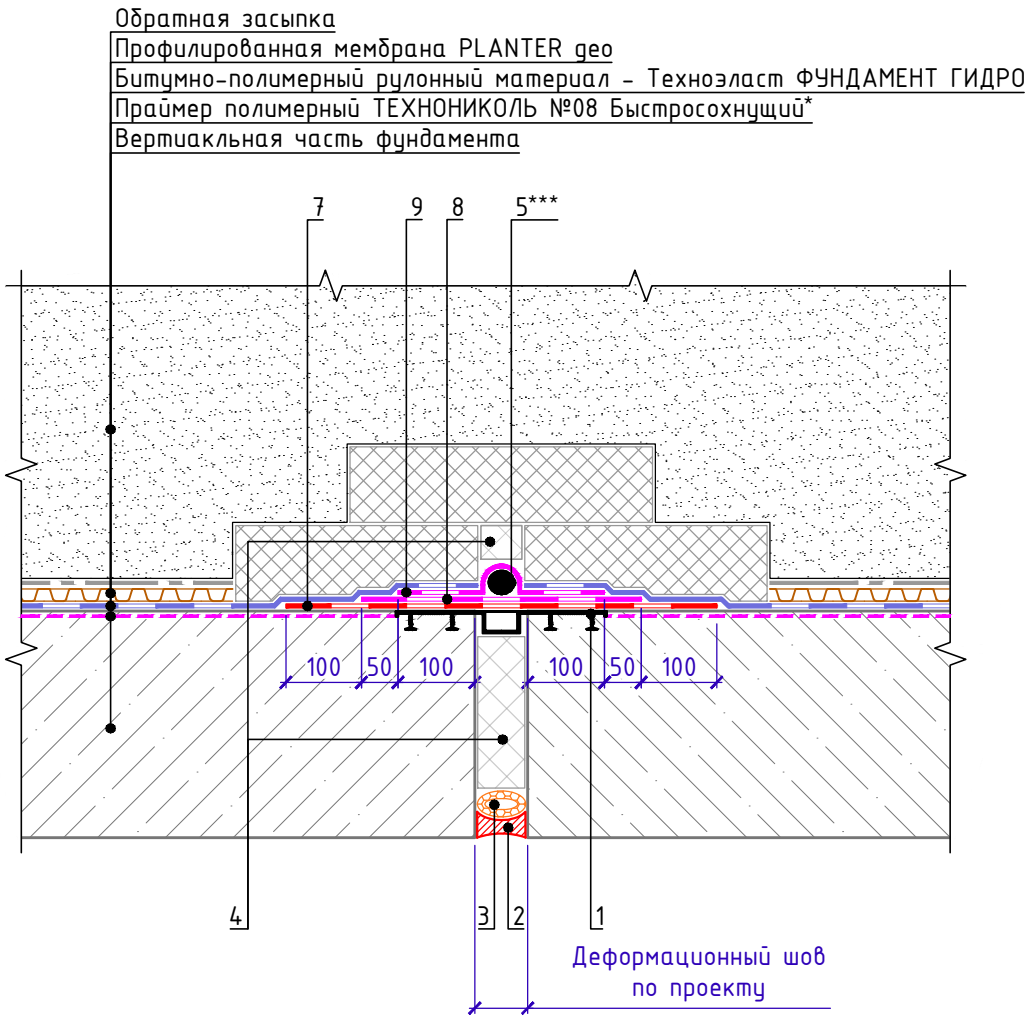
Подп. и дата

Инв. № подл.

Изм.	Кол.	Лист	№ док.	Подпись	Дата



Вертикальный деформационный шов. Вариант 2  
(с наружной гидрошпонкой) \*\*



Спецификация на узел У.3.2-2023.04

Поз.	Наименование	Расход на 1 м.п.	Ед.изм.	Примечание
1	Гидрошпонка ТЕХНОНИКОЛЬ ЕМ-260/50	1,05	м.п.	
2	Герметик ТЕХНОНИКОЛЬ ПУ	по проекту	мл	
3	Уплотнитель (шнур типа "Вилатерм")	1,05	м.п.	
4	XPS ТЕХНОНИКОЛЬ CARBON PROF	по проекту	м³	
5	Герниковый шнур ТН Фундамент 40/20***	1,05	м.п.	
7	Техноэласт ФУНДАМЕНТ ГИДРО	0,5	м²	защитная прокладка
8	ТЕХНОНИКОЛЬ ФЛЕКС	по проекту	м²	
9	ТЕХНОНИКОЛЬ ФЛЕКС	по проекту	м²	

- \* допускается замена на праймер битумный эмульсионный ТЕХНОНИКОЛЬ №04, праймер битумный ТЕХНОНИКОЛЬ №01.
- \*\* на чертеже изображен план.
- \*\*\* допускается замена на герниковый шнур ТН Фундамент 30/10 или 20/08, подбирается в зависимости от ширины деформационного шва.

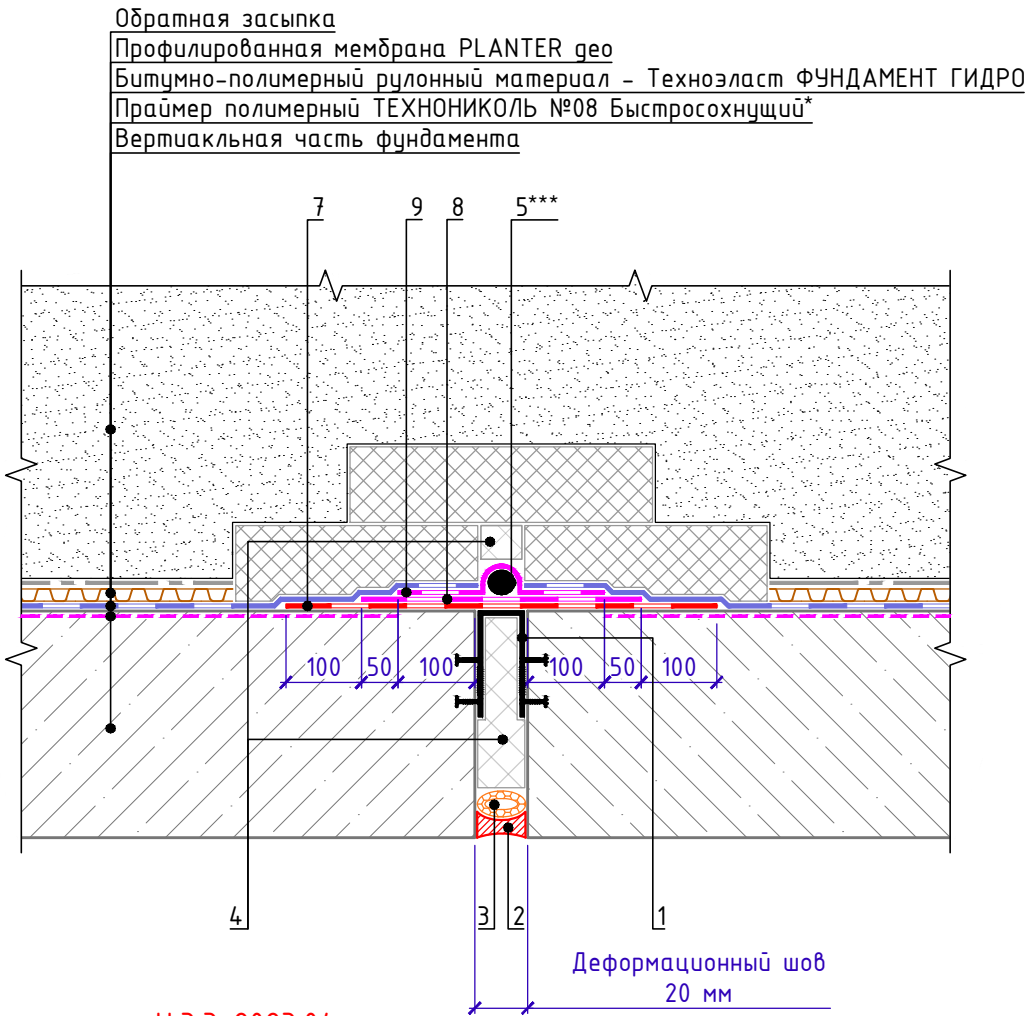
Взам. инв. №  
Подп. и дата  
Инв. № подл.

Изм.	Кол.	Лист	№ док.	Подпись	Дата	Вертикальный деформационный шов. Вариант 2 (с наружной гидрошпонкой)	Лист 3.2
------	------	------	--------	---------	------	-------------------------------------------------------------------------	-------------





Вертикальный деформационный шов. Вариант 3  
(с П-образной гидрошпонкой) \*\*



Спецификация на узел У.3.3-2023.04

Поз.	Наименование	Расход на 1 м.п.	Ед.изм.	Примечание
1	Гидрошпонка ТЕХНОНИКОЛЬ FM-140/50	1,05	м.п.	
2	Герметик ТЕХНОНИКОЛЬ ПУ	по проекту	мл	
3	Уплотнитель (шнур типа "Вилатерм")	1,05	м.п.	
4	XPS ТЕХНОНИКОЛЬ CARBON PROF	по проекту	м³	
5	Гермитовый шнур ТН Фундамент 40/20***	1,05	м.п.	
7	Техноэласт ФУНДАМЕНТ ГИДРО	0,5	м²	защитная прокладка
8	ТЕХНОНИКОЛЬ ФЛЕКС	по проекту	м²	
9	ТЕХНОНИКОЛЬ ФЛЕКС	по проекту	м²	

- \* допускается замена на праймер битумный эмульсионный ТЕХНОНИКОЛЬ №04, праймер битумный ТЕХНОНИКОЛЬ №01.
- \*\* на чертеже изображен план.
- \*\*\* допускается замена на гермитовый шнур ТН Фундамент 30/10 или 20/08, подбирается в зависимости от ширины деформационного шва.

Взам. инв. №

Подп. и дата

Инв. № подл.

Изм.	Кол.	Лист	№ док.	Подпись	Дата

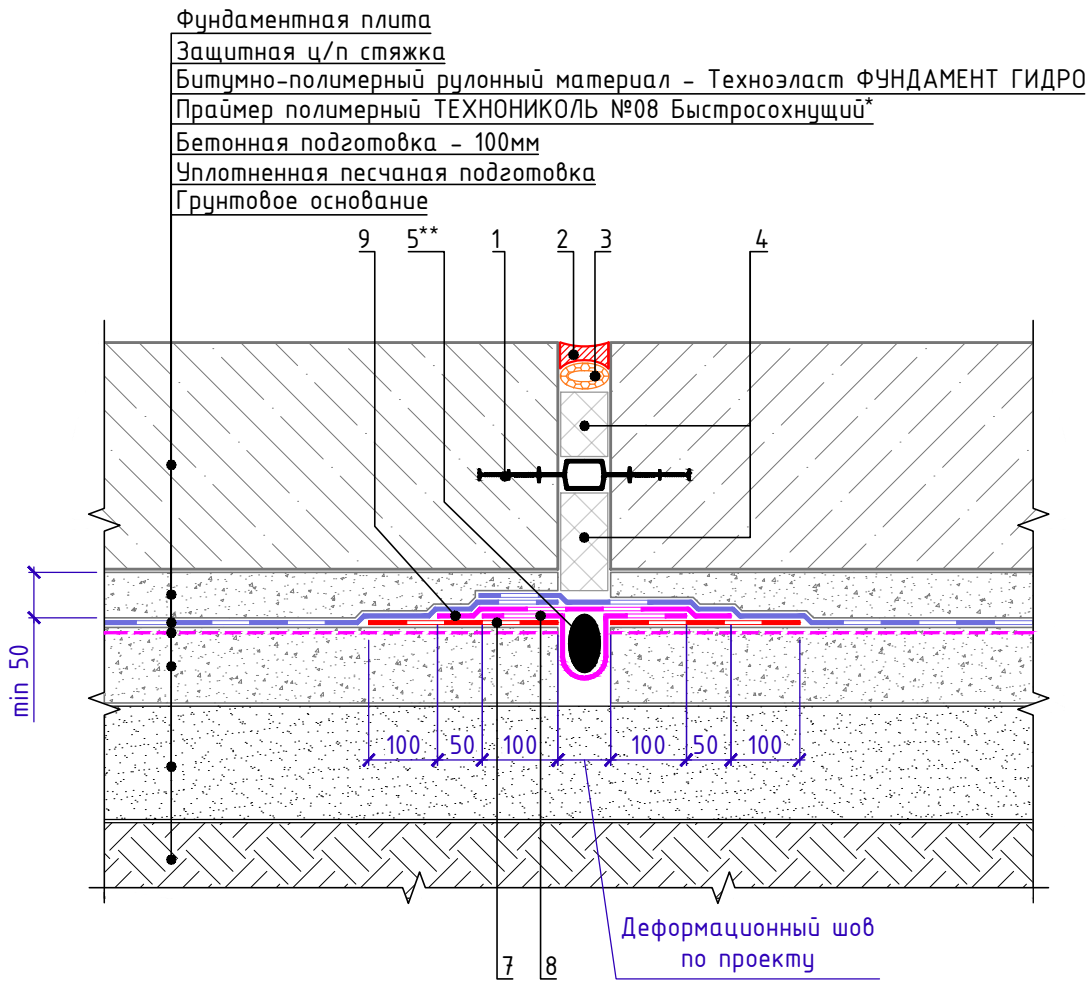
Вертикальный деформационный шов. Вариант 3  
(с П-образной гидрошпонкой)

Лист  
3.3





Горизонтальный деформационный шов. Вариант 1  
(с внутренней гидрошпонкой)



Спецификация на узел У.3.4-2023.04

Поз.	Наименование	Расход на 1 м.п.	Ед.изм.	Примечание
1	Гидрошпонка ТЕХНОНИКОЛЬ ИМ-260/50	1,05	м.п.	
2	Герметик ТЕХНОНИКОЛЬ ПУ	по проекту	мл	
3	Уплотнитель (шнур типа "Вилатерм")	1,05	м.п.	
4	XPS ТЕХНОНИКОЛЬ CARBON PROF	по проекту	м³	
5	Гермитовый шнур ТН Фундамент 40/20**	1,05	м.п.	
7	Техноэласт ФУНДАМЕНТ ГИДРО	0,5	м²	слой усиления
8	ТЕХНОНИКОЛЬ ФЛЕКС	по проекту	м²	
9	ТЕХНОНИКОЛЬ ФЛЕКС	по проекту	м²	

- \* допускается замена на праймер битумный эмульсионный ТЕХНОНИКОЛЬ №04, праймер битумный ТЕХНОНИКОЛЬ №01
- \*\* допускается замена на гермитовый шнур ТН Фундамент 30/10 или 20/08, подбирается в зависимости от ширины деформационного шва.

Взам. инв. №

Подп. и дата

Инв. № подл.

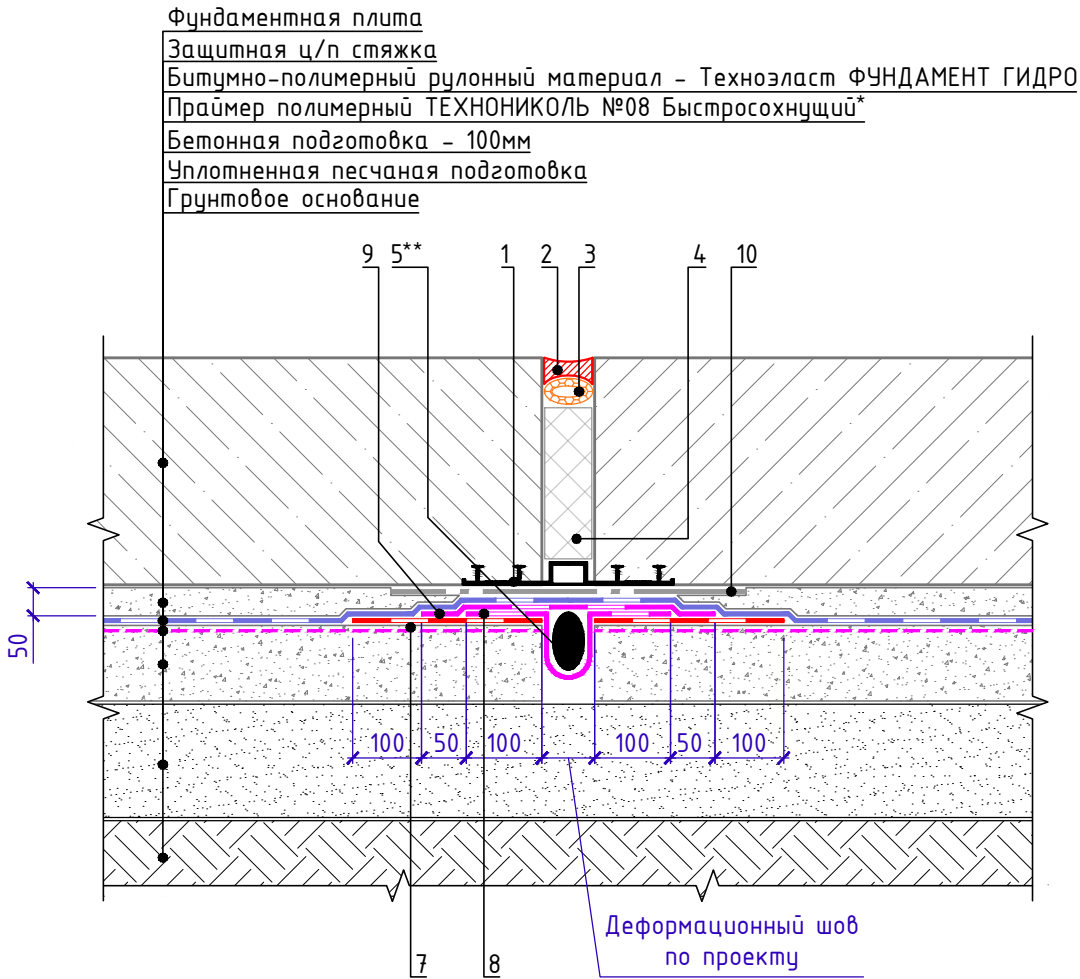
Изм.	Кол.	Лист	№ док.	Подпись	Дата
------	------	------	--------	---------	------

Горизонтальный деформационный шов. Вариант 1  
(с внутренней гидрошпонкой)

Лист  
3.4



Горизонтальный деформационный шов. Вариант 2  
(с наружной гидрошпонкой)



Спецификация на узел У.3.5-2023.04

Поз.	Наименование	Расход на 1 м.п.	Ед.изм.	Примечание
1	Гидрошпонка ТЕХНОНИКОЛЬ ЕМ-260/50	1,05	м.п.	
2	Герметик ТЕХНОНИКОЛЬ ПУ	по проекту	мл	
3	Уплотнитель (шнур типа "Вилатерм")	1,05	м.п.	
4	XPS ТЕХНОНИКОЛЬ CARBON PROF	по проекту	м <sup>3</sup>	
5	Гермитовый шнур ТН Фундамент 40/20**	1,05	м.п.	
7	Техноэласт ФУНДАМЕНТ ГИДРО	0,5	м <sup>2</sup>	слой усиления
8	ТЕХНОНИКОЛЬ ФЛЕКС	по проекту	м <sup>2</sup>	
9	ТЕХНОНИКОЛЬ ФЛЕКС	по проекту	м <sup>2</sup>	
10	Геотекстильное полотно ТЕХНОНИКОЛЬ ГЕО Фундамент развесом 500г/м <sup>2</sup>	по проекту	м <sup>2</sup>	защитная прокладка

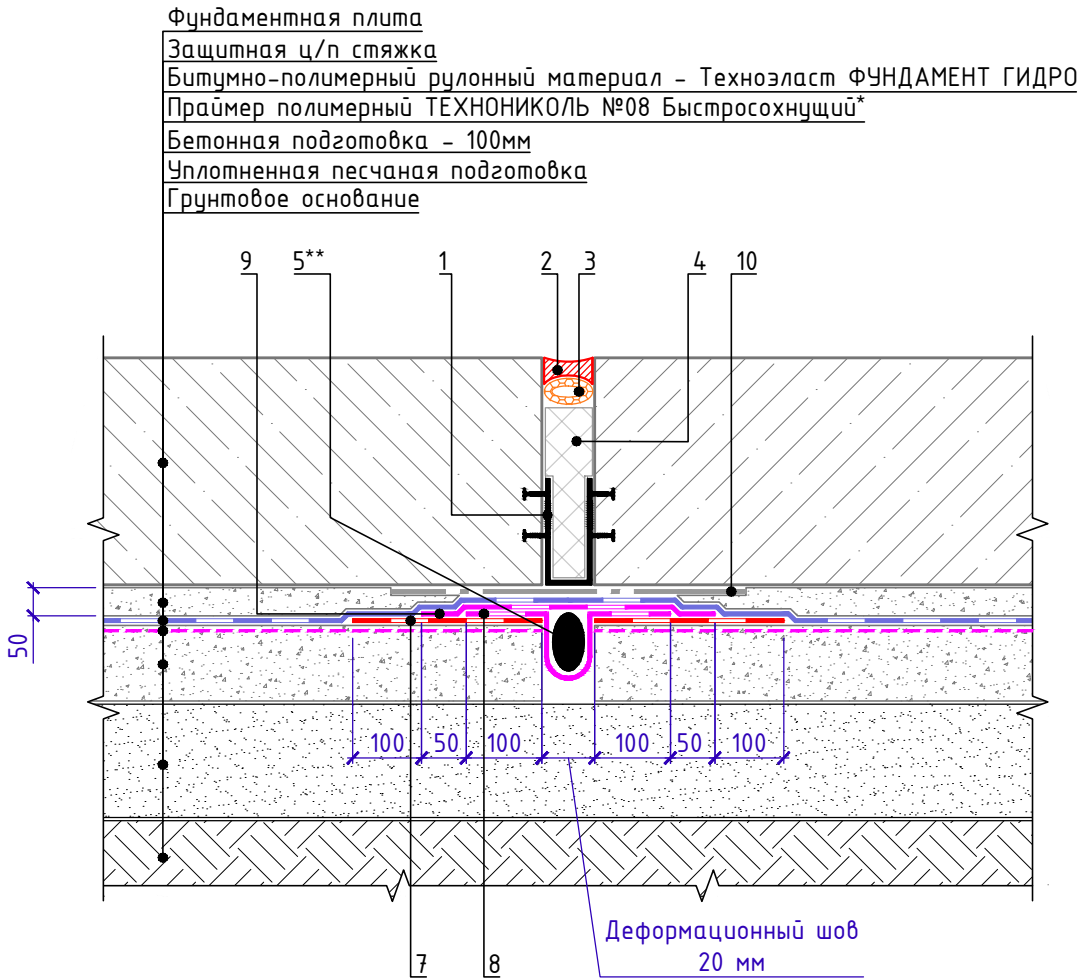
- \* допускается замена на праймер битумный эмульсионный ТЕХНОНИКОЛЬ №04, праймер битумный ТЕХНОНИКОЛЬ №01
- \*\* допускается замена на гермитовый шнур ТН Фундамент 30/10 или 20/08, подбирается в зависимости от ширины деформационного шва.

Взам. инв. №	
Подп. и дата	
Инв. № подл.	

Изм.	Кол.	Лист	№ док.	Подпись	Дата	Горизонтальный деформационный шов. Вариант 2 (с наружной гидрошпонкой)	Лист 3.5
------	------	------	--------	---------	------	---------------------------------------------------------------------------	-------------



Горизонтальный деформационный шов. Вариант 3  
(с П-образной гидрошпонкой)



Спецификация на узел У.3.6-2023.04

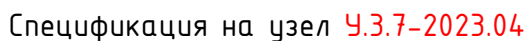
Поз.	Наименование	Расход на 1 м.п.	Ед.изм.	Примечание
1	Гидрошпонка ТЕХНОНИКОЛЬ FM-140/50	1,05	м.п.	
2	Герметик ТЕХНОНИКОЛЬ ПУ	по проекту	мл	
3	Уплотнитель (шнур типа "Вилатерм")	1,05	м.п.	
4	XPS ТЕХНОНИКОЛЬ CARBON PROF	по проекту	м³	
5	Гермитовый шнур ТН Фундамент 40/20**	1,05	м.п.	
7	Техноэласт ФУНДАМЕНТ ГИДРО	0,5	м²	слой усиления
8	ТЕХНОНИКОЛЬ ФЛЕКС	по проекту	м²	
9	ТЕХНОНИКОЛЬ ФЛЕКС	по проекту	м²	
10	Геотекстильное полотно ТЕХНОНИКОЛЬ ГЕО Фундамент развесом 500г/м²	по проекту	м²	защитная прокладка

- \* допускается замена на праймер битумный эмульсионный ТЕХНОНИКОЛЬ №04, праймер битумный ТЕХНОНИКОЛЬ №01
- \*\* допускается замена на гермитовый шнур ТН Фундамент 30/10 или 20/08, подбирается в зависимости от ширины деформационного шва.

Взам. инв. №  
Подп. и дата  
Инв. № подл.

Изм.	Кол.	Лист	№ док.	Подпись	Дата	Горизонтальный деформационный шов. Вариант 3 (с П-образной гидрошпонкой)	Лист 3.6
------	------	------	--------	---------	------	-----------------------------------------------------------------------------	-------------

## Грунтовое основание



\* допускается замена на праймер битумный эмульсионный ТЕХНОНИКОЛЬ №04, праймер битумный ТЕХНОНИКОЛЬ №01

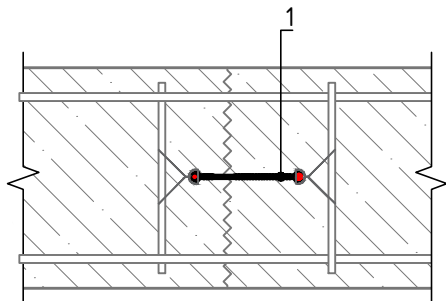
\*\* допускается замена на гермитовый шнур ТН Фундамент 30/10 или 20/08, подбирается в зависимости от ширины деформационного шва.

Формат А4

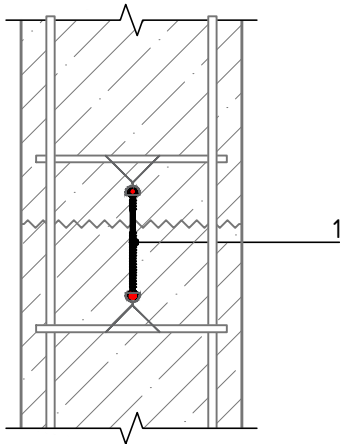


Поз.	Наименование	Расход на 1 м.п.	Ед.изм.	Прим.
1	Гидрошпонка ТЕХНОНИКОЛЬ IC-125-2-SP	1,05	м <sup>2</sup>	
2	Профиль набухающий ТЕХНОНИКОЛЬ ФУНДАМЕНТ Б 20х25*	2,10	м.п.	

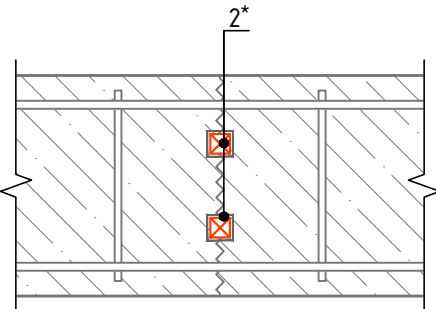
Горизонтальный технологический шов.  
(с внутренней гидрошпонкой)



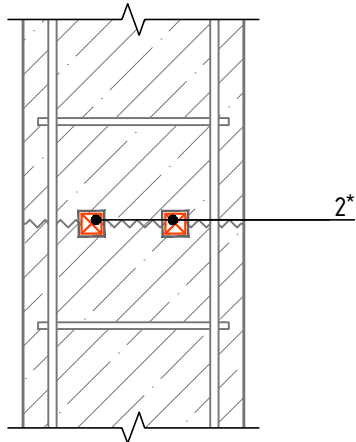
Вертикальный технологический шов.  
(с внутренней гидрошпонкой)



Горизонтальный технологический шов.  
(с набухающим профилем)



Вертикальный технологический шов.  
(с набухающим профилем)



\* допускается замена на профиль набухающий ТЕХНОНИКОЛЬ ФУНДАМЕНТ Б 15х25 или Р 4х20.  
\*\* допускается использование набухающего профиля ТЕХНОНИКОЛЬ ФУНДАМЕНТ Б в 1 ряд.

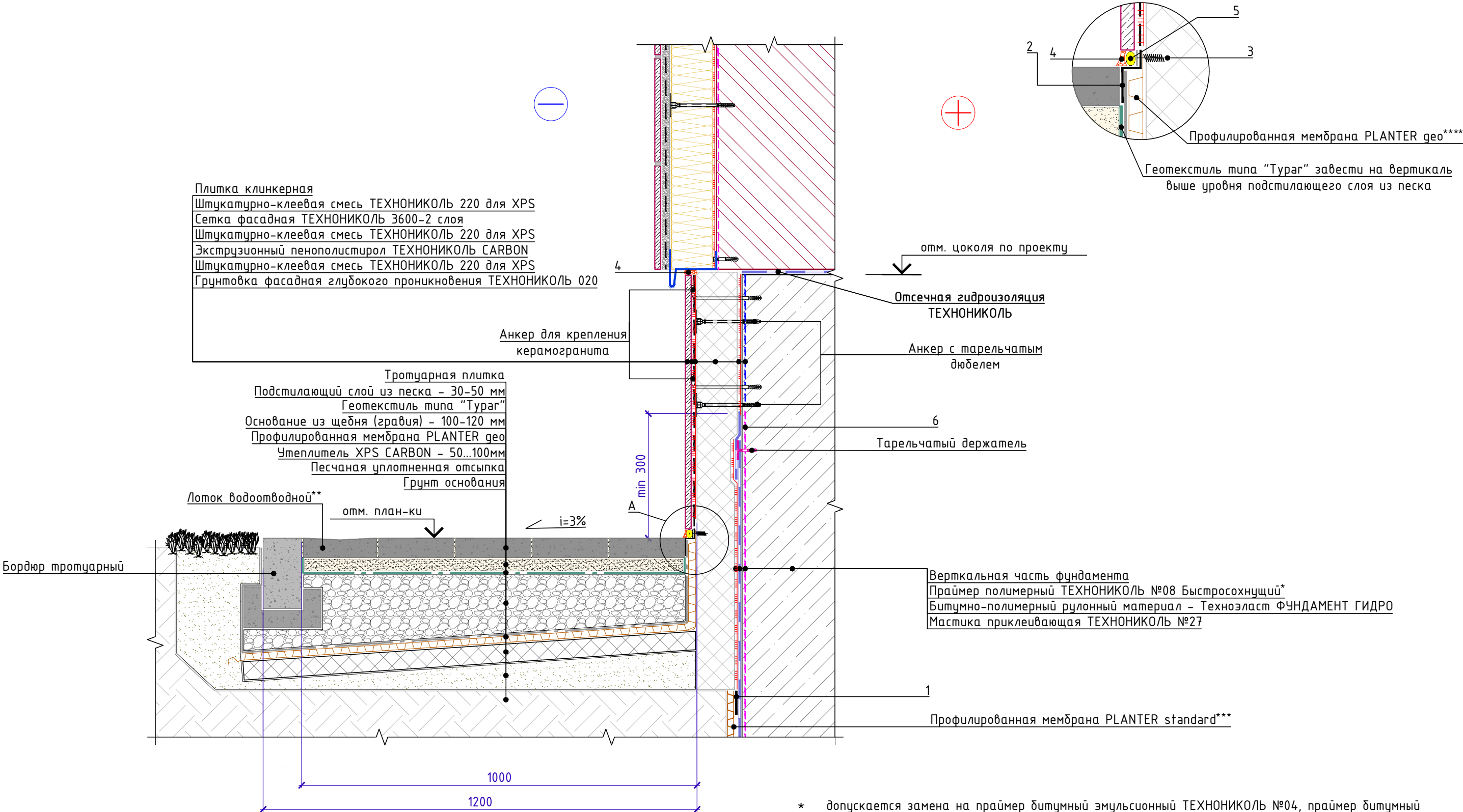
Инв. № подл.	Подп. и дата	Взам. инв. №

Изм.	Кол.	Лист	№ док.	Подпись	Дата	Герметизация технологических швов	Лист 3.8



Устройство цоколя. Вариант 1.  
Отделка штучными материалами.

Узел А



Спецификация на узел Ч.4.1-2020.08

Поз.	Наименование	Расход на 1 м.п.	Ед.изм.	Примечание
1	Лента самоклеящаяся PLANTERBAND DUO	по проекту	шт.	
2	Планка прижимная PLANTER Profile	1,05	м.п.	
3	Винт R16 пластиковый фасадный/цокольный ТЕХНОНИКОЛЬ	5	шт.	
4	Герметик ТЕХНОНИКОЛЬ ПУ	по проекту	мл	
5	Уплотнитель (шнур типа "Вилатерм")	1,00	м.п.	
6	Праймер полимерный ТЕХНОНИКОЛЬ №08 Быстросохнущий*	0,25	кг	

- \* допускается замена на праймер битумный эмульсионный ТЕХНОНИКОЛЬ №04, праймер битумный ТЕХНОНИКОЛЬ №01
- \*\* устанавливается на 3-5 мм ниже уровня основного мощения
- \*\*\* после устройства вертикальной гидроизоляции, профилированную мембрану PLANTER standard довести до отметки верха фундамента и обеспечить ее временное крепление. Перед началом работ по монтажу утепления цокольной части и устройству отмостки, мембрану срезать до уровня низа вертикальной плиты утеплителя
- \*\*\*\* профилированную мембрану PLANTER гео завести на вертикальную поверхность утеплителя выше уровня планировки и закрепить при помощи планки PLANTER Profile таким образом, чтобы горизонтальное ребро планки совпадало с уровнем планировки. После закрепления мембраны, лишнюю ее часть обрезать по верху планки.

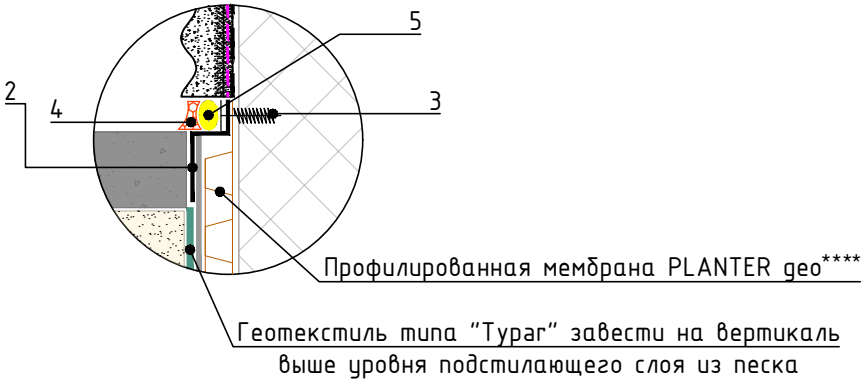
Изм.	Кол.	Лист	№ док.	Подпись	Дата	Устройство цоколя. Вариант 1. Отделка штучными материалами.	Лист 4.1
------	------	------	--------	---------	------	----------------------------------------------------------------	-------------





Устройство цоколя. Вариант 2.  
Отделка штукатуркой.

Узел А



Краска фасадная силиконовая ТЕХНОНИКОЛЬ 901  
Декоративная минеральная штукатурка ТЕХНОНИКОЛЬ 301  
Грунтовка фасадная универсальная ТЕХНОНИКОЛЬ 010  
Сетка фасадная ТЕХНОНИКОЛЬ 3600  
Штукатурно-клеевая смесь ТЕХНОНИКОЛЬ 220 для экстр. пенополист.  
Экструзионный пенополистирол ТЕХНОНИКОЛЬ CARBON  
Штукатурно-клеевая смесь ТЕХНОНИКОЛЬ 220 для XPS  
Грунтовка фасадная глубокого проникновения ТЕХНОНИКОЛЬ 020

Тротуарная плитка  
Подстилающий слой из песка - 30-50 мм  
Геотекстиль типа "Тураг"  
Основание из щебня (гравия) - 100-120 мм  
Профилированная мембрана PLANTER geo  
Утеплитель XPS CARBON - 50...100мм  
Песчаная уплотненная отсыпка  
Грунт основания

Лоток водоотводной\*\*

отм. план-ки

i=3%

min 300

отм. цоколя по проекту

Отсечная гидроизоляция  
ТЕХНОНИКОЛЬ

Анкер с тарельчатым  
дюбелем

Тарельчатый держатель

Вертикальная часть фундамента  
Праймер полимерный ТЕХНОНИКОЛЬ №08 Быстросохнущий\*  
Битумно-полимерный рулонный материал - Техноэласт ФУНДАМЕНТ ГИДРО  
Мастика приклеивающая ТЕХНОНИКОЛЬ №27

Профилированная мембрана PLANTER standard\*\*\*

- \* допускается замена на праймер битумный эмульсионный ТЕХНОНИКОЛЬ №04, праймер битумный ТЕХНОНИКОЛЬ №01
- \*\* устанавливается на 3-5 мм ниже уровня основного мощения
- \*\*\* после устройства вертикальной гидроизоляции, профилированную мембрану PLANTER standard довести до отметки верха фундамента и обеспечить ее временное крепление. Перед началом работ по монтажу утепления цокольной части и устройству отмостки, мембрану срезать до уровня низа вертикальной плиты утеплителя
- \*\*\*\* профилированную мембрану PLANTER geo завести на вертикальную поверхность утеплителя выше уровня планировки и закрепить при помощи планки PLANTER Profile таким образом, чтобы горизонтальное ребро планки совпадало с уровнем планировки. После закрепления мембраны, лишнюю ее часть обрезать по верху планки.

Спецификация на узел Ч.4.2-2020.08

Поз.	Наименование	Расход на 1 м.п.	Ед.изм.	Примечание
1	Лента самоклеящаяся PLANTERBAND DUO	по проекту	шт.	
2	Планка прижимная PLANTER Profile	1,05	м.п.	
3	Винт R16 пластиковый фасадный/цокольный ТЕХНОНИКОЛЬ	5	шт.	
4	Герметик ТЕХНОНИКОЛЬ ПУ	по проекту	мл	
5	Уплотнитель (шнур типа "Вилатерм")	1,00	м.п.	
6	Праймер полимерный ТЕХНОНИКОЛЬ №08 Быстросохнущий*	0,25	кг	

Изм.	Кол.	Лист	№ док.	Подпись	Дата

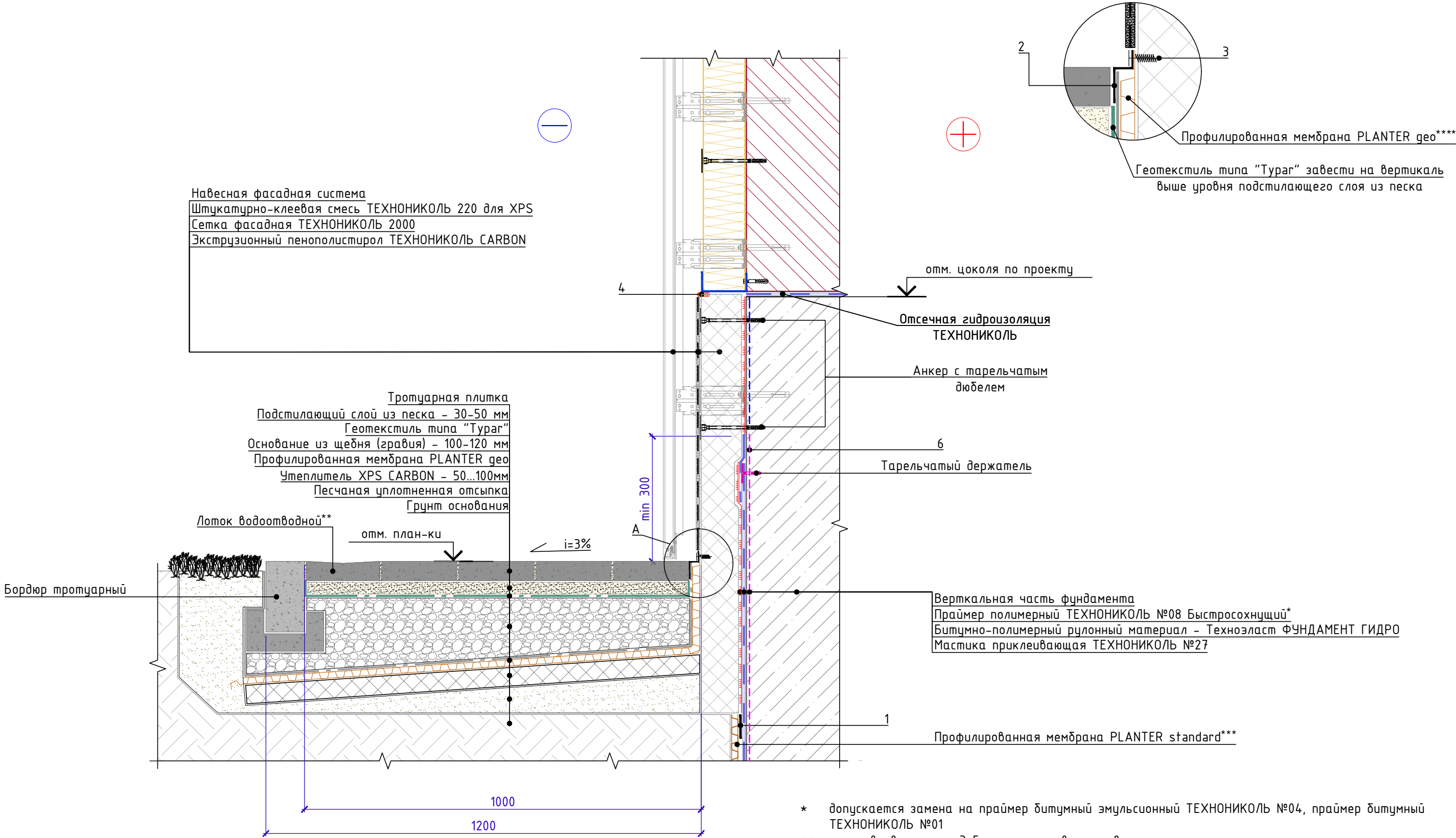
Устройство цоколя. Вариант 2.  
Отделка штукатуркой.

Лист  
4.2



Устройство цоколя. Вариант 3.  
Вентилируемый фасад.

Узел А



Навесная фасадная система  
Штукатурно-клеевая смесь ТЕХНОНИКОЛЬ 220 для XPS  
Сетка фасадная ТЕХНОНИКОЛЬ 2000  
Экструзионный пенополистирол ТЕХНОНИКОЛЬ CARBON

Тротуарная плитка  
Подстилающий слой из песка - 30-50 мм  
Геотекстиль типа "Турга"  
Основание из щебня (гравия) - 100-120 мм  
Профилированная мембрана PLANTER geo  
Утеплитель XPS CARBON - 50...100мм  
Песчаная уплотненная отсыпка  
Грунт основания

отм. цоколя по проекту  
Отсечная гидроизоляция  
ТЕХНОНИКОЛЬ

Анкер с тарельчатым  
дюбелем

6  
Тарельчатый держатель

Вертикальная часть фундамента  
Праймер полимерный ТЕХНОНИКОЛЬ №08 Быстросохнущий\*  
Битумно-полимерный рулонный материал - Техноэласт ФУНДАМЕНТ ГИДРО  
Мастика приклеивающая ТЕХНОНИКОЛЬ №27

1  
Профилированная мембрана PLANTER standard\*\*\*

Бордюр тротуарный

отм. план-ки

i=3%

A  
min 300

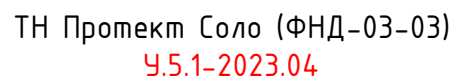
Спецификация на узел У.4.3-2020.08

Поз.	Наименование	Расход на 1 м.п.	Ед.изм.	Примечание
1	Лента самоклеящаяся PLANTERBAND DUO	по проекту	шт.	
2	Планка прижимная PLANTER Profile	1,05	м.п.	
3	Винт R16 пластиковый фасадный/цокольный ТЕХНОНИКОЛЬ	5	шт.	
4	Герметик ТЕХНОНИКОЛЬ ПУ	по проекту	мл	
6	Праймер полимерный ТЕХНОНИКОЛЬ №08 Быстросохнущий*	0,25	кг	

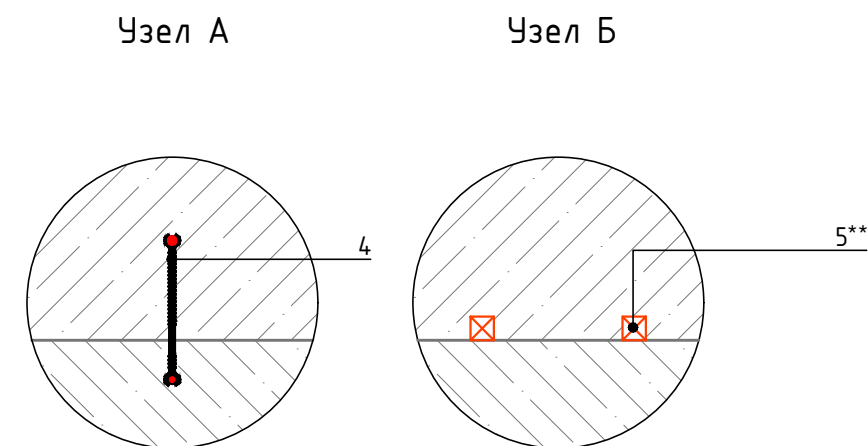
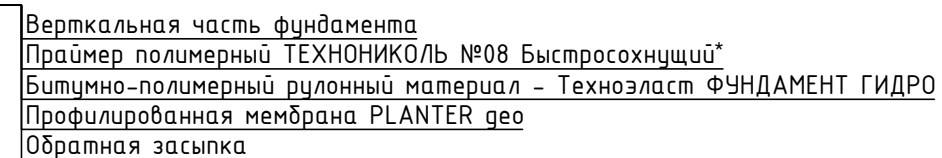
- \* допускается замена на праймер битумный эмульсионный ТЕХНОНИКОЛЬ №04, праймер битумный ТЕХНОНИКОЛЬ №01
- \*\* устанавливается на 3-5 мм ниже уровня основного мощения
- \*\*\* после устройства вертикальной гидроизоляции, профилированную мембрану PLANTER standard довести до отметки верха фундамента и обеспечить ее временное крепление. Перед началом работ по монтажу утепления цокольной части и устройству отмостки, мембрану срезать до уровня низа вертикальной плиты утеплителя
- \*\*\*\* профилированную мембрану PLANTER geo завести на вертикальную поверхность утеплителя выше уровня планировки и закрепить при помощи планки PLANTER Profile таким образом, чтобы горизонтальное ребро планки совпадало с уровнем планировки. После закрепления мембраны, лишнюю ее часть обрезать по верху планки.

Изм.	Кол.	Лист	№ док.	Подпись	Дата	Устройство цоколя. Вариант 3. Вентилируемый фасад.	Лист 4.3
------	------	------	--------	---------	------	-------------------------------------------------------	-------------





Сопряжение вертикальной и горизонтальной части фундамента. Вариант 1



Грунтовое основание
Уплотненная песчаная подготовка
Бетонная подготовка – 100мм
Праймер полимерный ТЕХНОНИКОЛЬ №08 Быстросохнущий*
Битумно-полимерный рулонный материал – Техноэласт ФУНДАМЕНТ ГИДРО
Защитная ц/п стяжка
Фундаментная плита

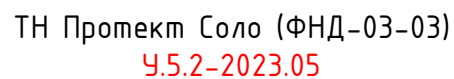
\* допускается замена на праймер битумный эмульсионный ТЕХНОНИКОЛЬ №04, праймер битумный ТЕХНОНИКОЛЬ №01.

\*\* допускается замена на профиль набухающий ТЕХНОНИКОЛЬ ФУНДАМЕНТ Б 15х25 или Р 4х20.

\*\*\* допускается использование набухающего профиля ТЕХНОНИКОЛЬ ФУНДАМЕНТ в 1 ряд.

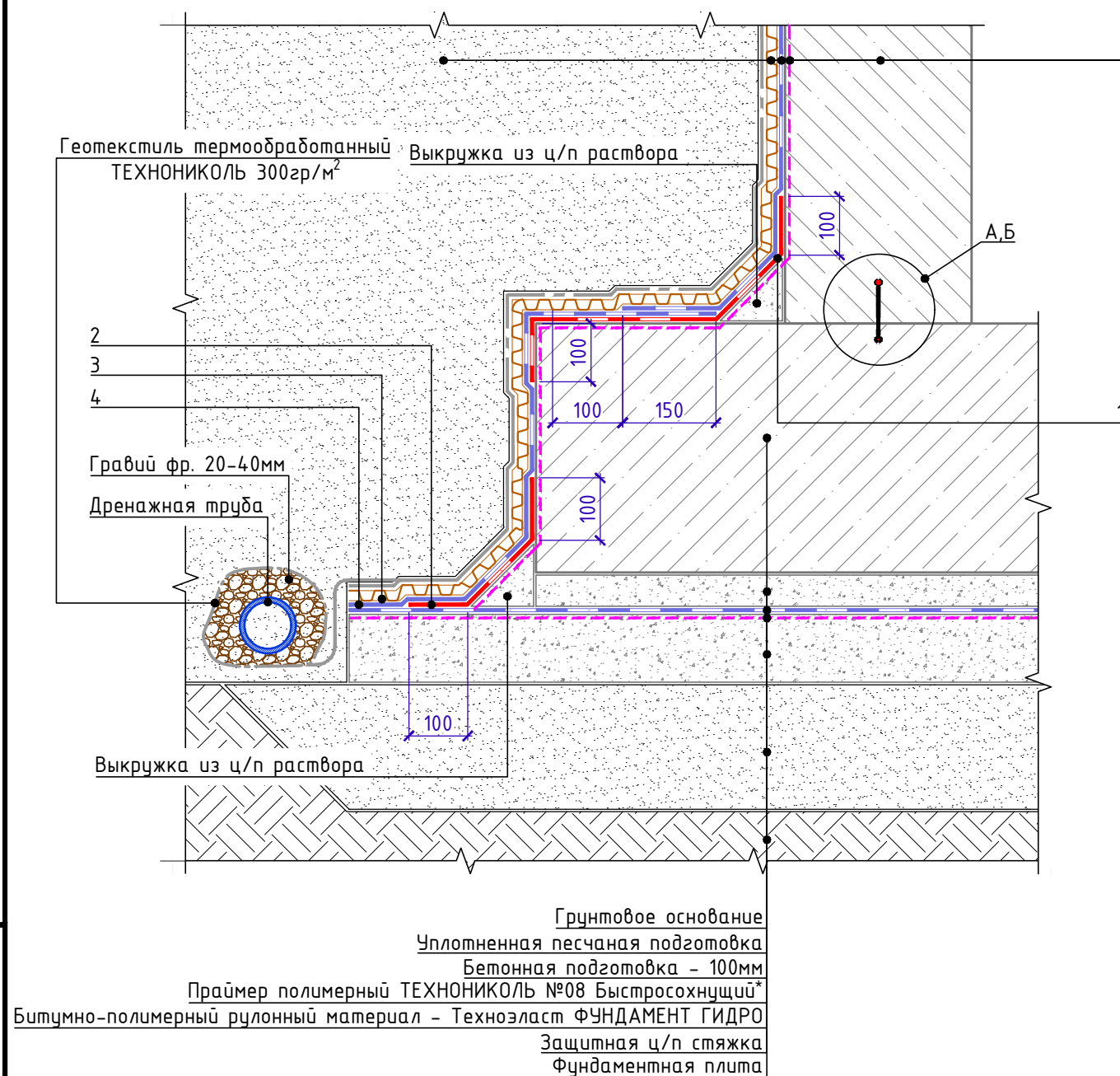
\*\*\*\* необходимость армирования цурирования бетонной подготовки определяется расчетом

						Сопряжение вертикальной и горизонтальной части фундамента. Вариант 1	Лист
Изм.	Кол.	Лист	№ док.	Подпись	Дата		5.1



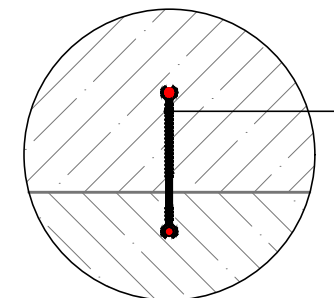
Спецификация на цзел **У.5.1-2023.04**

Поз.	Наименование	Расход на 1 м.п.	Ед.изм.	Примечание
1	Техноэласт ФУНДАМЕНТ ГИДРО	по проекту	м <sup>2</sup>	слой усиления
2	Техноэласт ФУНДАМЕНТ ГИДРО	по проекту	м <sup>2</sup>	слой усиления
3	Техноэласт ФУНДАМЕНТ ГИДРО	по проекту	м <sup>2</sup>	
4	Гидрошпонка ТЕХНОНИКОЛЬ IC-125-2-SP	по проекту	м.п.	
5	Профиль надувающий ТЕХНОНИКОЛЬ ФУНДАМЕНТ Б 20х25**	2,10	м.п.	

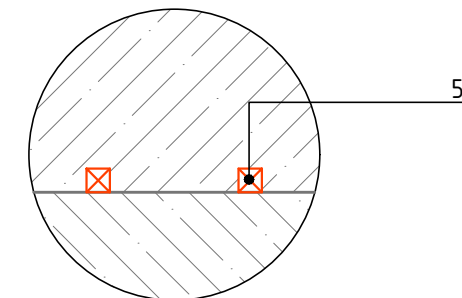


Вертикальная часть фундамента
Праймер полимерный ТЕХНОНИКОЛЬ №08 Быстросохнущий*
Битумно-полимерный рулонный материал – Техноэласт ФУНДАМЕНТ ГИДРО
Профилированная мембрана PLANTER geo
Обратная засыпка

Узел А



Узел Б



\* допускается замена на праймер битумный эмульсионный ТЕХНОНИКОЛЬ №04, праймер битумный ТЕХНОНИКОЛЬ №01.

\*\* допускается замена на профиль надувающий ТЕХНОНИКОЛЬ ФУНДАМЕНТ Б 15х25 или Р 4х20.

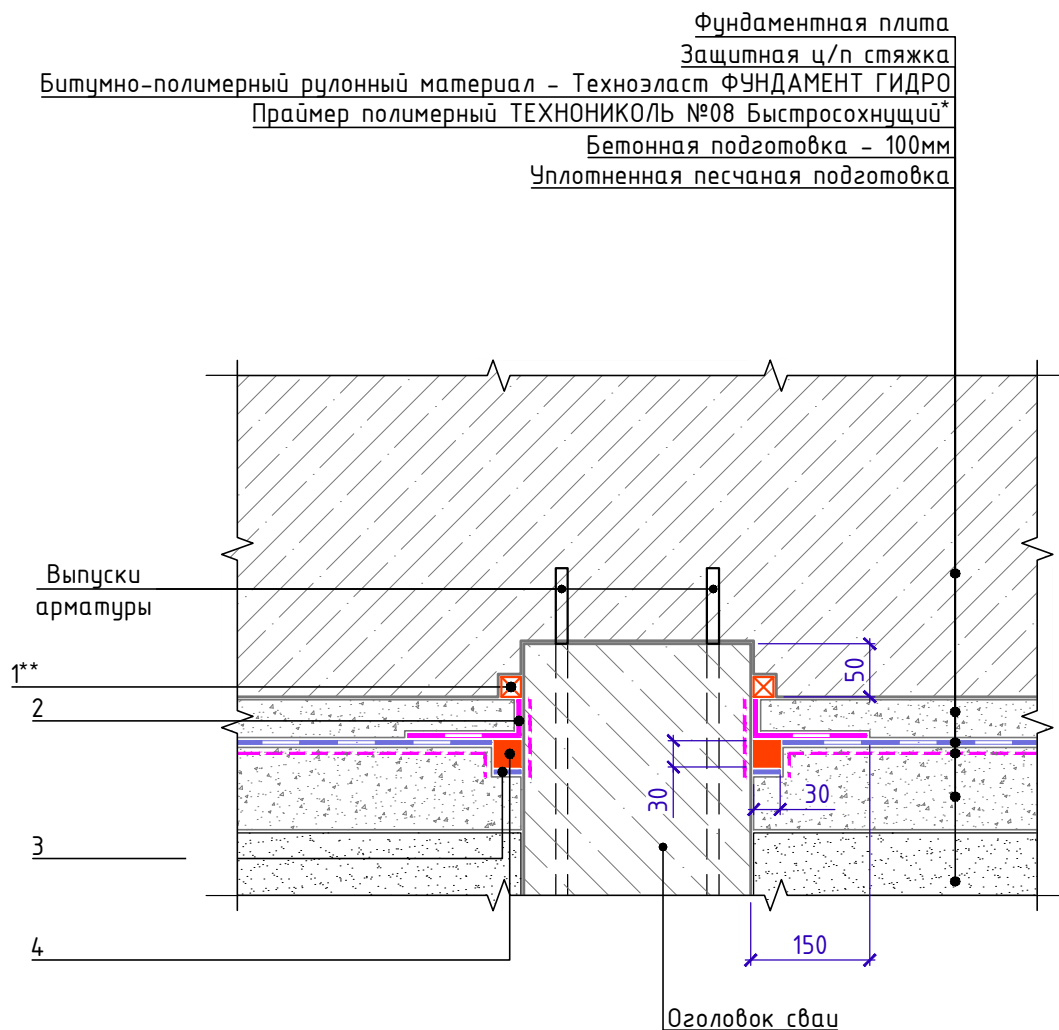
\*\*\* допускается использование надувающего профиля ТЕХНОНИКОЛЬ ФУНДАМЕНТ в 1 ряд.

						Сопряжение вертикальной и горизонтальной части фундамента. Вариант 2	Лист
Изм.	Кол.	Лист	№ док.	Подпись	Дата		5.2

Инв. № подл.	Подп. и дата	Взам. инв. №



## Примыкание к оголовку сваи. Вариант 1



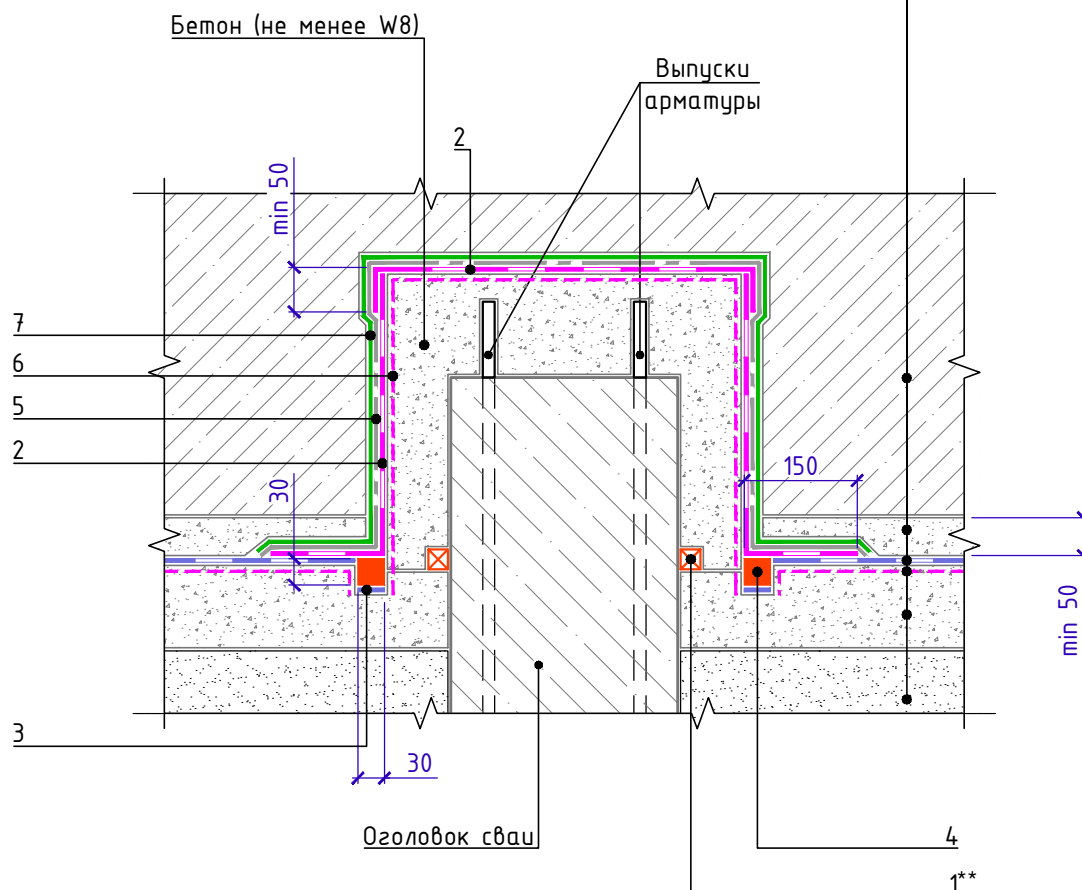
Спецификация на узел У.6.1-2020.08

Взам. инв. №	Поз.	Наименование	Расход	Ед.изм.	Примечание
Инв. № подл.	1	Профиль набухающий ТЕХНОНИКОЛЬ ФУНДАМЕНТ Б 20х25**	по проекту	м.п.	
	2	ТЕХНОНИКОЛЬ ФЛЕКС	по проекту	м <sup>2</sup>	
	3	Антиадгезионная прокладка (полоса рубероида)	по проекту	м <sup>2</sup>	
	4	Битумно-полимерный герметик ТЕХНОНИКОЛЬ №42	по проекту	мл	
Подп. и дата	* допускается замена на праймер битумный эмульсионный ТЕХНОНИКОЛЬ №04, праймер битумный ТЕХНОНИКОЛЬ №01				
	** допускается замена на профиль набухающий ТЕХНОНИКОЛЬ ФУНДАМЕНТ Б 15х25				
Изм.	Примыкание к оголовку сваи. Вариант 1				
Кол.	Лист	№ док.	Подпись	Дата	Лист
					6.1



## Примыкание к оголовку сваи. Вариант 2

Фундаментная плита  
Защитная ц/п стяжка  
Битумно-полимерный рулонный материал – Техноэласт ФУНДАМЕНТ ГИДРО  
Праймер полимерный ТЕХНОНИКОЛЬ №08 Быстросохнущий\*  
Бетонная подготовка – 100мм  
Уплотненная песчаная подготовка

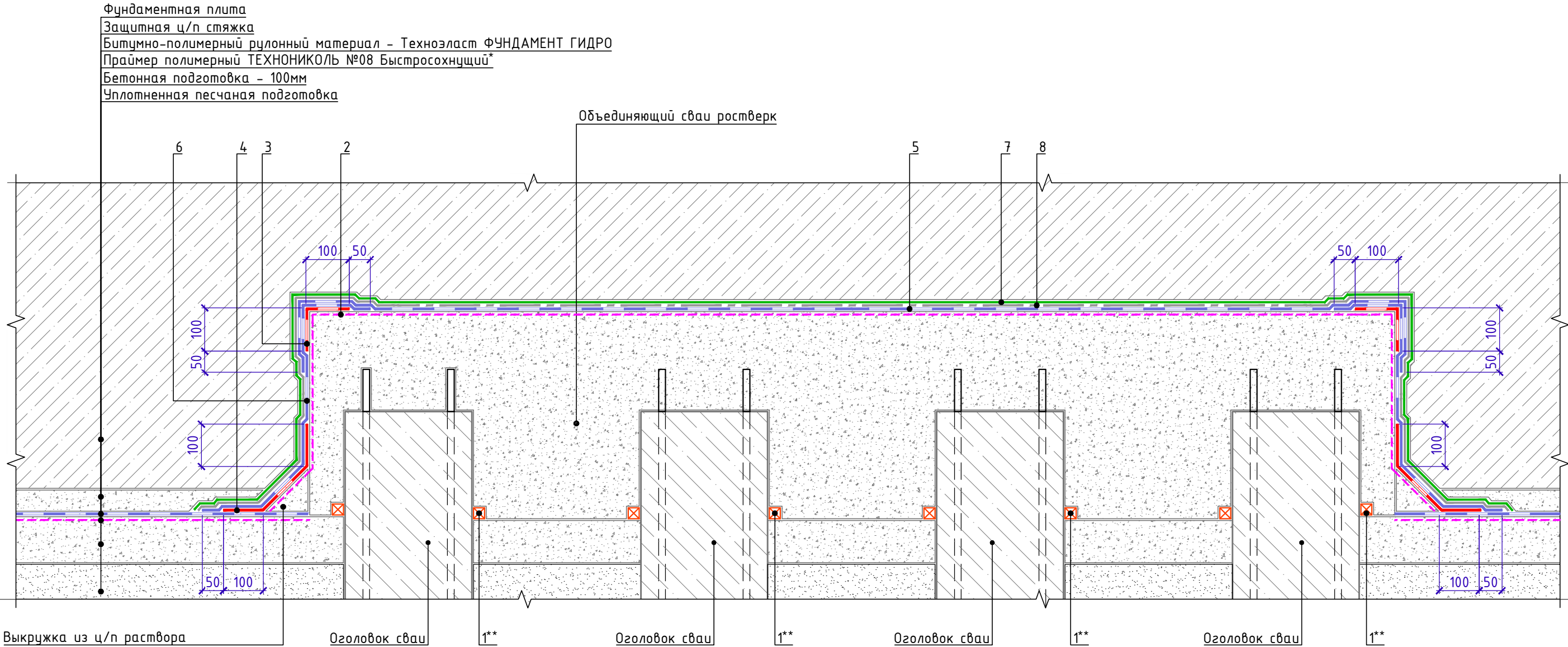


Спецификация на узел У.6.2-2020.08

Взам. инв. №	Поз.	Наименование	Расход	Ед.изм.	Примечание
Подп. и дата	1	Профиль набухающий ТЕХНОНИКОЛЬ ФУНДАМЕНТ Б 20х25**	по проекту	м.п.	
	2	ТЕХНОНИКОЛЬ ФЛЕКС	по проекту	м <sup>2</sup>	
	3	Антиадгезионная прокладка (полоса рубероида)	по проекту	м <sup>2</sup>	
	4	Битумно-полимерный герметик ТЕХНОНИКОЛЬ №42	по проекту	мл	
	5	Геотекстильное полотно ТЕХНОНИКОЛЬ ГЕО Фундамент развесом 500г/м <sup>2</sup>	по проекту	м <sup>2</sup>	
	6	Праймер полимерный ТЕХНОНИКОЛЬ №08 Быстросохнущий*	по проекту	кг	
	7	Пленка ТЕХНОНИКОЛЬ АЛЬФА БАРЬЕР 1.0	по проекту	м <sup>2</sup>	
Инв. № подл.	* допускается замена на праймер битумный эмульсионный ТЕХНОНИКОЛЬ №04, праймер битумный ТЕХНОНИКОЛЬ №01				
	** допускается замена на профиль набухающий ТЕХНОНИКОЛЬ ФУНДАМЕНТ Б 15х25				
		Изм.	Кол.	Лист	№ док.
		Подпись	Дата		
Примыкание к оголовку сваи. Вариант 2					Лист
					6.2



Примыкание к свайному ростверку.  
(Вариант устройства изоляции при сгущении свай в кусте)



Спецификация на узел Ч.6.3-2020.08

Поз.	Наименование	Расход	Ед.изм.	Примечание
1	Профиль набухающий ТЕХНОНИКОЛЬ ФУНДАМЕНТ Б 20х25**	по проекту	м.п.	
2	Праймер полимерный ТЕХНОНИКОЛЬ №08 Быстросохнущий*	по проекту	м <sup>2</sup>	
3	Техноэласт ФУНДАМЕНТ ГИДРО	по проекту	м <sup>2</sup>	слой усиления
4	Техноэласт ФУНДАМЕНТ ГИДРО	по проекту	м <sup>2</sup>	слой усиления
5	Техноэласт ФУНДАМЕНТ ГИДРО	по проекту	м <sup>2</sup>	
6	Техноэласт ФУНДАМЕНТ ГИДРО	по проекту	м <sup>2</sup>	
7	Пленка ТЕХНОНИКОЛЬ АЛЬФА БАРЬЕР 1.0	по проекту	м <sup>2</sup>	
8	Геотекстильное полотно ТЕХНОНИКОЛЬ ГЕО Фундамент развесом 500г/м <sup>2</sup>	по проекту	м <sup>2</sup>	

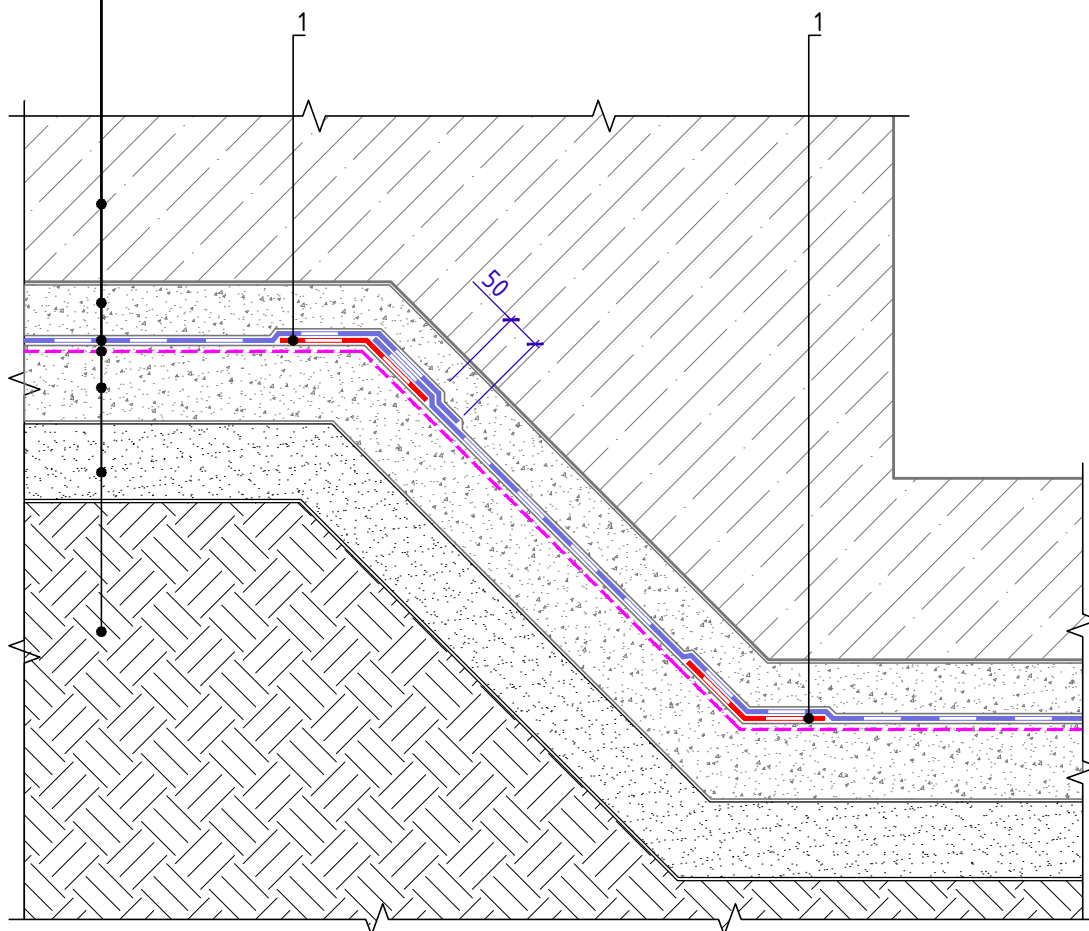
\* допускается замена на праймер битумный эмульсионный ТЕХНОНИКОЛЬ №04, праймер битумный ТЕХНОНИКОЛЬ №01  
\*\* допускается замена на профиль набухающий ТЕХНОНИКОЛЬ ФУНДАМЕНТ Б 15х25

Изм.	Кол.	Лист	№ док.	Подпись	Дата



## Устройство гидроизоляции на наклонной поверхности

Фундаментная плита  
Защитная ц/п стяжка  
Битумно-полимерный рулонный материал - Техноэласт ФУНДАМЕНТ ГИДРО  
Праймер полимерный ТЕХНОНИКОЛЬ №08 Быстросохнущий\*  
Бетонная подготовка - 100мм  
Уплотненная песчаная подготовка  
Грунт основания



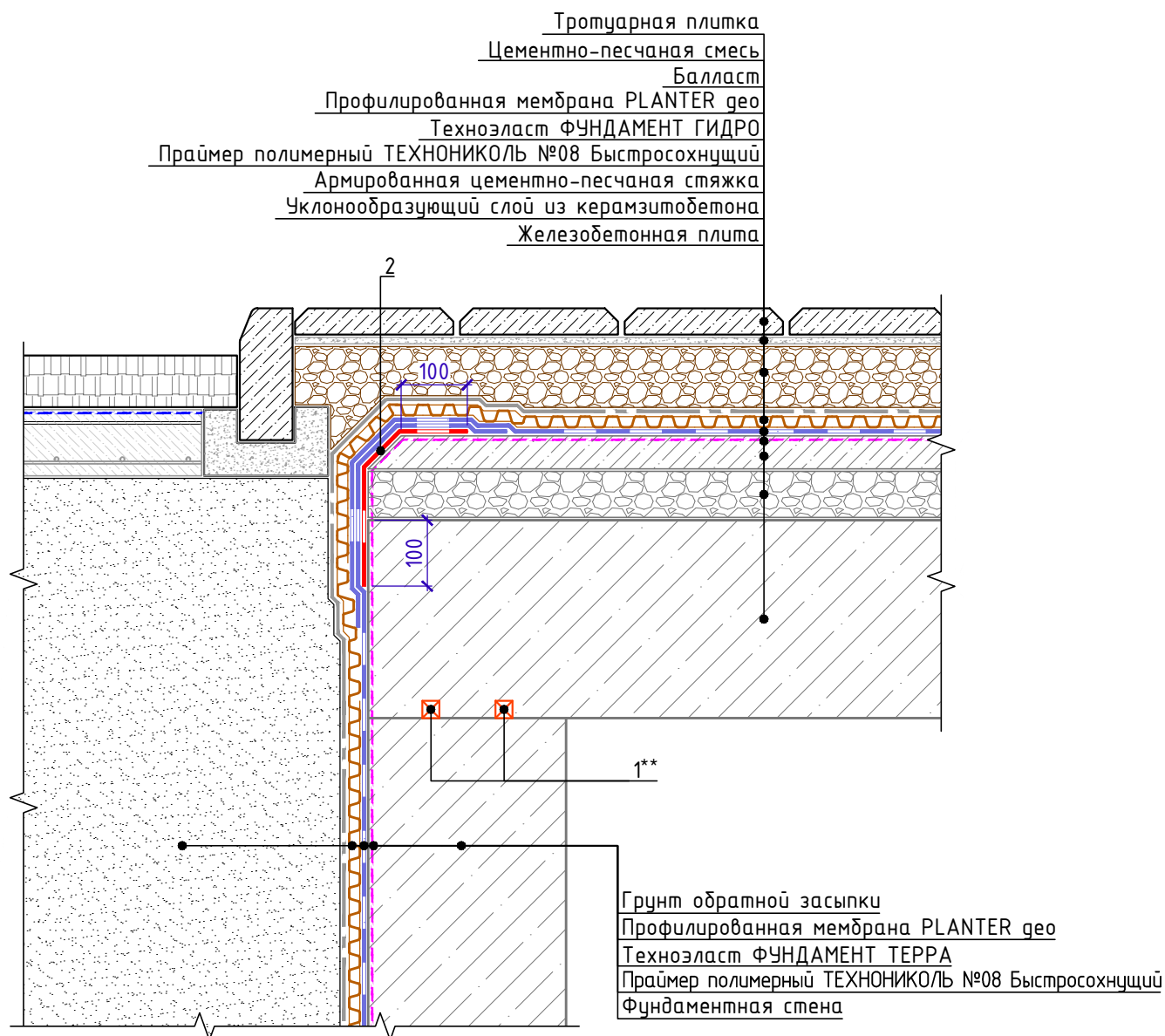
## Спецификация на узел У.7.1-2020.08

Поз.	Наименование	Расход на 1 м.п.	Ед.изм.	Примечание
1	Техноэласт ФУНДАМЕНТ ГИДРО	по проекту	м <sup>2</sup>	слой усиления

\* - допускается замена на праймер битумный эмульсионный ТЕХНОНИКОЛЬ №04, праймер битумный ТЕХНОНИКОЛЬ №01

Изм.	Кол.	Лист	№ док.	Подпись	Дата	Устройство гидроизоляции на наклонной поверхности	Лист 7.1
------	------	------	--------	---------	------	---------------------------------------------------	-------------



Примыкание вертикальной конструкции  
фундамента к стилобатной части

## Спецификация на узел У.8.1-2021.11

Поз.	Наименование	Расход на 1 м.п.	Ед.изм.	Прим.
1	Профиль набухающий ТЕХНОНИКОЛЬ ФУНДАМЕНТ Б 20x25**	2,10	м.п.	
2	Техноэласт ФУНДАМЕНТ ТЕРРА	по проекту	м²	слой усиления

\* допускается замена на праймер битумный эмульсионный ТЕХНОНИКОЛЬ №04, праймер битумный ТЕХНОНИКОЛЬ №01.

\*\* допускается замена на профиль набухающий ТЕХНОНИКОЛЬ ФУНДАМЕНТ Б 15x25 или Р 4x20.

\*\*\* допускается использование набухающего профиля ТЕХНОНИКОЛЬ ФУНДАМЕНТ в 1 ряд.

Изм.	Кол.	Лист	№ док.	Подпись	Дата

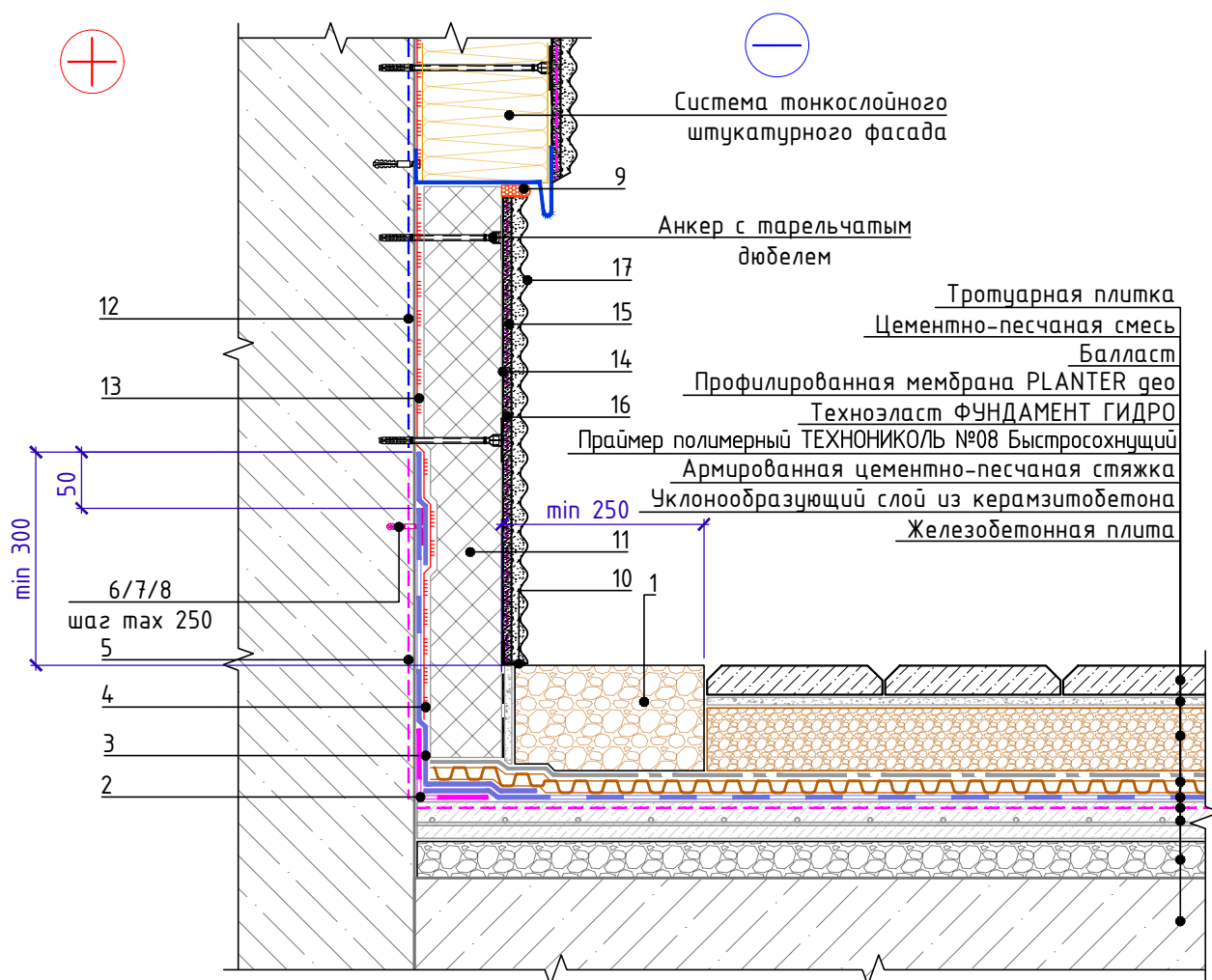
Примыкание вертикальной конструкции  
фундамента к стилобатной части

Лист

8.1



Примыкание стилобатной части к системе штукатурного фасада.  
Вариант с безосновным битумно-полимерным материалом ТН Флекс при  
отсутствии деформационного шва



Спецификация на узел Ч.8.2-2021.11

Поз.	Наименование	Расход на 1 м.п.	Ед.изм.	Примечание
1	Промытый гравий фракции 20-40 мм	по проекту	м³	
2	ТЕХНИКОЛЬ ФЛЕКС	0,35	м²	
3	Техноэласт ФУНДАМЕНТ ГИДРО	по проекту	м²	
4	Мастика ТЕХНИКОЛЬ №27	по проекту	м²	
5	Праймер полимерный ТЕХНИКОЛЬ №08 Быстросохнущий*	по проекту	л	
6	Саморез остроконечный 4,8х(L-по проекту)	4	шт.	
7	Анкерный элемент ТЕХНИКОЛЬ 8х45	4	шт.	
8	Тарельчатый держатель ТЕХНИКОЛЬ Ø 50мм	4	шт.	
9	Мастика ТЕХНИКОЛЬ №71	150	г/м.п.	
10	Угловой ПВХ профиль	по проекту	м.п.	
11	XPS ТЕХНИКОЛЬ CARBON PROF	по проекту	м³	
12	Грунтовка глубокого проникновения ТЕХНИКОЛЬ 020	по проекту	л	
13	Штукатурно-клеевая смесь ТЕХНИКОЛЬ 220 для XPS	по проекту	кг	
14	Сетка фасадная ТЕХНИКОЛЬ 3600	по проекту	м²	
15	Штукатурно-клеевая смесь ТЕХНИКОЛЬ 220 для XPS	по проекту	кг	
16	Грунтовка универсальная ТЕХНИКОЛЬ 010	по проекту	кг	
17	Декоративная минеральная штукатурка ТЕХНИКОЛЬ 301	по проекту	кг	

Примыкание стилобатной части к системе штукатурного  
фасада. Вариант с безосновным битумно-полимерным  
материалом ТН Флекс при отсутствии деформационного шва

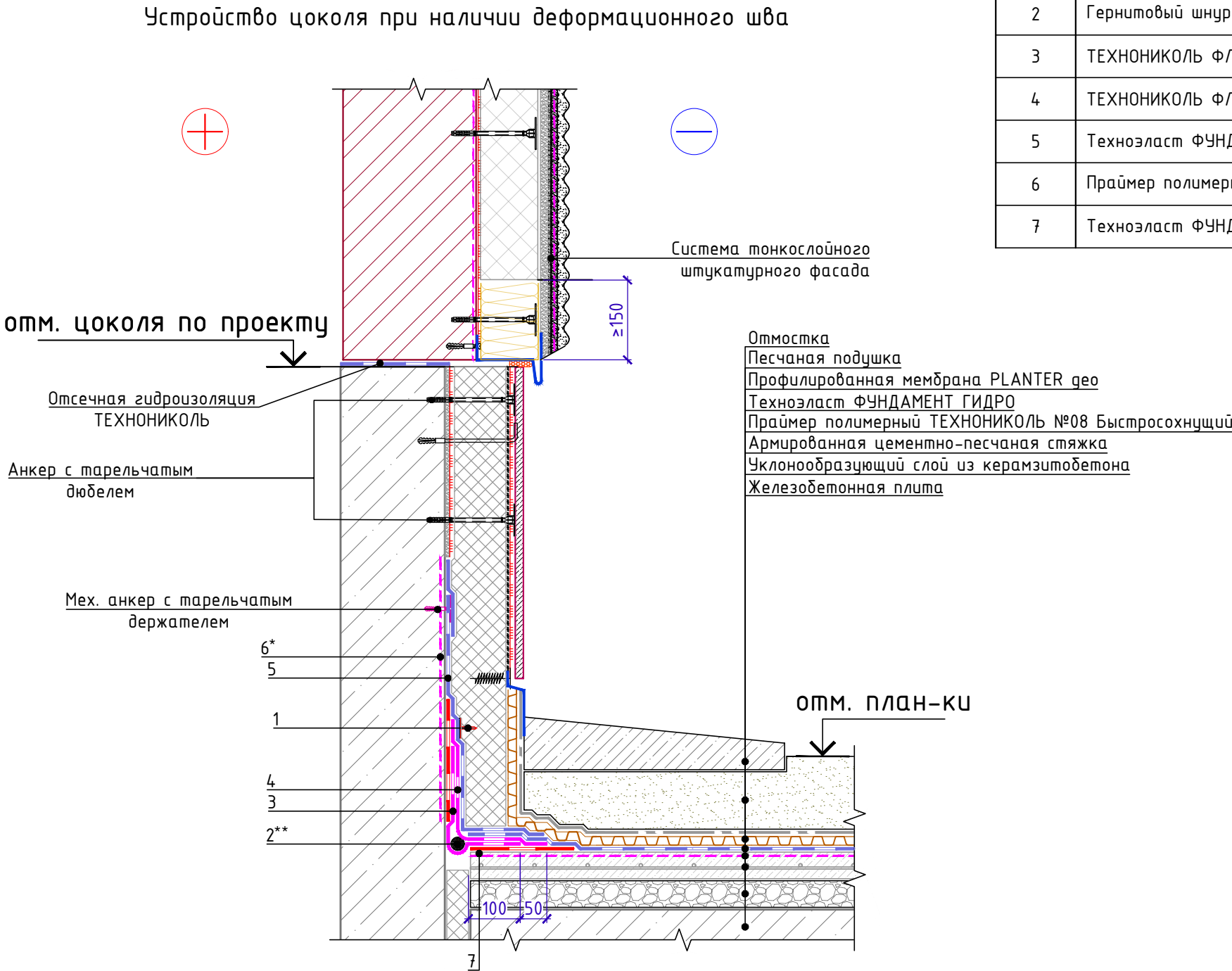
Лист

8.2





Поз.	Наименование	Расход на 1 мп.	Ед.изм.	Прим.
1	Крепеж ТЕХНОНИКОЛЬ №01	по проекту	шт.	
2	Гермитовый шнур ТН Фундамент 40/20**	1,05	м.п.	
3	ТЕХНОНИКОЛЬ ФЛЕКС	по проекту	м²	
4	ТЕХНОНИКОЛЬ ФЛЕКС	по проекту	м²	
5	Техноэласт ФУНДАМЕНТ ГИДРО	по проекту	м²	
6	Праймер полимерный ТЕХНОНИКОЛЬ №08 Быстросохнущий*	по проекту	кг	
7	Техноэласт ФУНДАМЕНТ ГИДРО	по проекту	м²	слой усиления



\* допускается замена на праймер битумный эмульсионный ТЕХНОНИКОЛЬ №04, Праймер битумный ТЕХНОНИКОЛЬ №01  
\*\* допускается замена на гермитовый шнур ТН Фундамент 30/10 или 20/08, подбирается в зависимости от ширины деформационного шва

Инв. № подл.	Подп. и дата	Взам. инв. №

Изм.	Кол.	Лист	№ док.	Подпись	Дата	Устройство цоколя при наличии деформационного шва	Лист 8.3



## Узел гидроизоляции молниеотвода

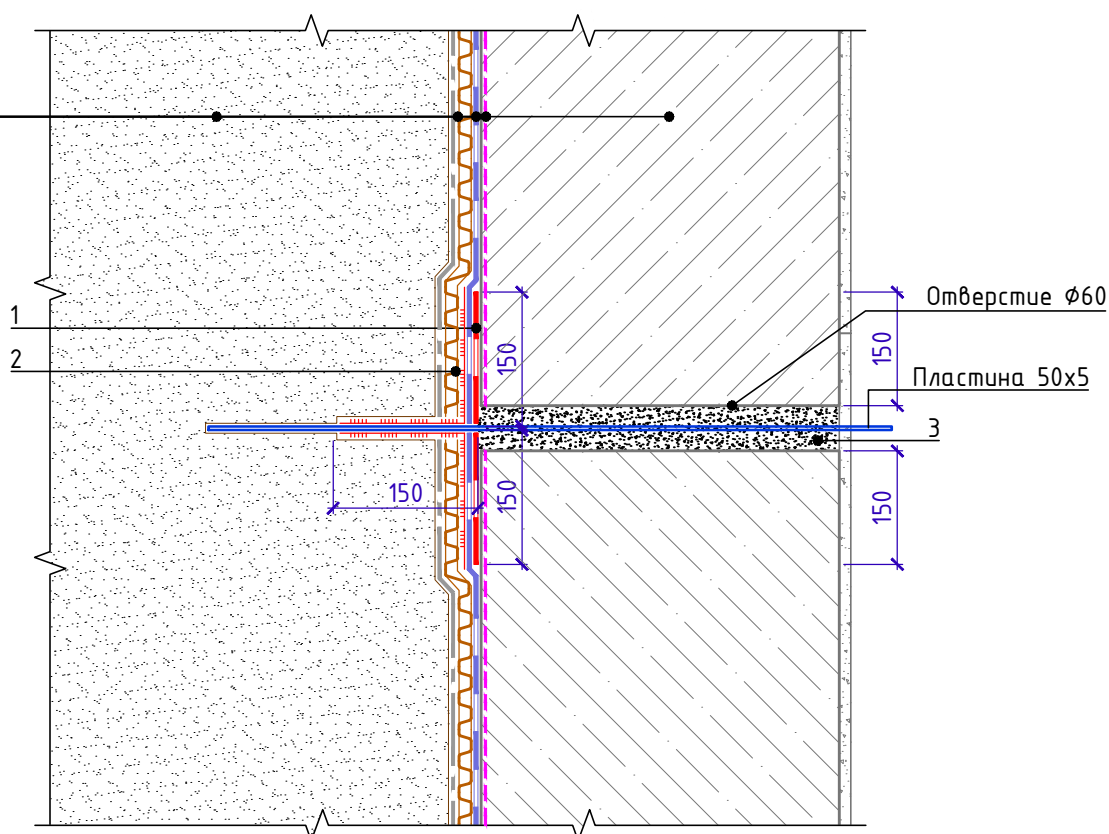
Обратная засыпка

Профилированная мембрана PLANTER гео

Битумно-полимерный рулонный материал - Техноэласт ФУНДАМЕНТ ГИДРО

Праймер полимерный ТЕХНОНИКОЛЬ №08 Быстросохнущий

Стена фундамента



### Спецификация на узел У.9.1-2022.12

Поз.	Наименование	Расход	Ед.изм.	Примечание
1	Техноэласт ФУНДАМЕНТ	0,10	м <sup>2</sup>	слой усиления
2	Мастика кровельная горячая ТЕХНОНИКОЛЬ №41	по проекту	кг.	
3	Бузусадоочный литой полимерцементный состав	по проекту	м <sup>3</sup>	

\* Перед нанесением мастики необходимо обжечь верхнюю защитную пленку на БРМ на высоту 150 мм.

Узел изоляции молниеотвода

Лист

9.1