

ТЕХНИКОЛЬ

ООО "ТЕХНИКОЛЬ-СТРОИТЕЛЬНЫЕ СИСТЕМЫ"

АЛЬБОМ ТЕХНИЧЕСКИХ РЕШЕНИЙ ПО УСТРОЙСТВУ СИСТЕМЫ ПОЛА

Шифр: ПР-10000186

ТН-ПЕРЕКРЫТИЕ Каркас

Инв. № подл.	Подп. и дата	Взам. инв. №

Москва 2025



ТН-ПЕРЕКРЫТИЕ Каркас

Лист согласования

Лист согласования

№	Организация, должность, Ф.И.О.	Подпись	Дата
1			
2			
3			
4			
5			
6			
7			
8			
9			
10			

Взам. инв. №	
Подп. и дата	
Инв. № подл.	

Изм.	Кол.	Лист	№ док.	Подпись	Дата
Разраб.					
Н. контр.					

Строительные системы ТехноНИКОЛЬ		
Стадия	Лист	Листов
Р	м.2	-
Лист		Листов
Лист согласования		



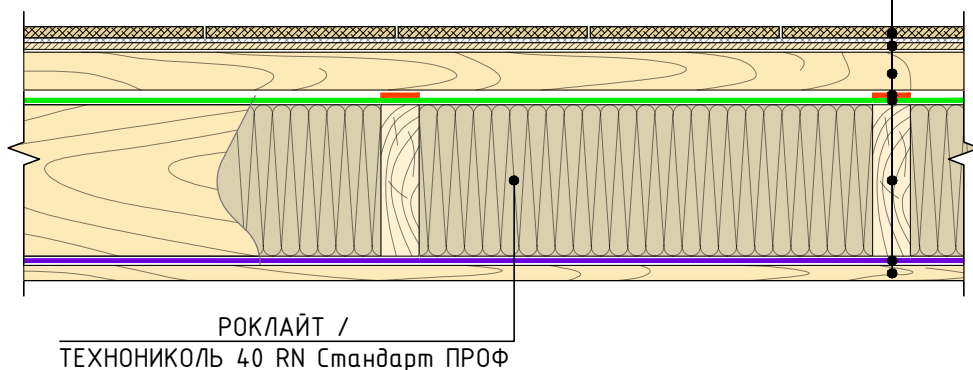
Формат



ТН-ПЕРЕКРЫТИЕ Каркас
Состав системы

Вариант 1

Паркетная доска/ламинат с подложкой
OSB-3
Черновой пол
Звукоизоляционный материал АЛЬФА АКУСТИК
Пленка ТЕХНОНИКОЛЬ МАСТЕР Барьер 4.0
Деревянная балка
Пленка ТЕХНОНИКОЛЬ АЛЬФА ТОП
Обрешетка



№	Назначение слоя	Наименование рекомендованного материала
1	Защитно-декоративное покрытие	Паркетная доска / ламинат с подложкой
2	Сплошной настил	ЦСП / OSB-3
3	Черновой пол	Фанера / доска
4	Герметизирующий элемент	Звукоизоляционный материал АЛЬФА АКУСТИК
5	Пароизоляционный слой	Пленка ТЕХНОНИКОЛЬ МАСТЕР Барьер 4.0
6	Тепло-, звукоизоляционный слой	РОКЛАЙТ / ТЕХНОНИКОЛЬ 40 RN Стандарт ПРОФ
7	Несущая конструкция	Деревянная балка
8	Супердиффузионная пленка	Пленка ТЕХНОНИКОЛЬ АЛЬФА ТОП
9	Обрешетка	Деревянные бруски

В качестве альтернативных допускается использование следующих материалов для слоев №:

- Пленка ТЕХНОНИКОЛЬ МАСТЕР Барьер 3.0, Пленка ТЕХНОНИКОЛЬ МАСТЕР Барьер 1.0;
- ТЕХНОЛАЙТ ЭКСТРА, ТЕХНОЛАЙТ ОПТИМА, ТЕХНОАКУСТИК, ТЕХНОНИКОЛЬ 40 RN Стандарт, ТЕХНОНИКОЛЬ 37 RN Теплый каркас, ТЕХНОНИКОЛЬ 37 RN Теплый каркас ПРОФ, ТЕХНОНИКОЛЬ 34 RN Стены и крыши, ТЕХНОНИКОЛЬ 34 RN Стены и крыши ПРОФ;
- Пленка ТЕХНОНИКОЛЬ МАСТЕР ВЕНТ 130, Пленка ТЕХНОНИКОЛЬ МАСТЕР ВЕНТ 150, Пленка ТЕХНОНИКОЛЬ МАСТЕР ВЕНТ 180, Пленка ТЕХНОНИКОЛЬ АЛЬФА ВЕНТ ТПУ.

Взам. инв. №

Подп. и дата

Инв. № подл.

Изм.	Кол.	Лист	№ док.	Подпись	Дата

Состав системы. Вариант 1

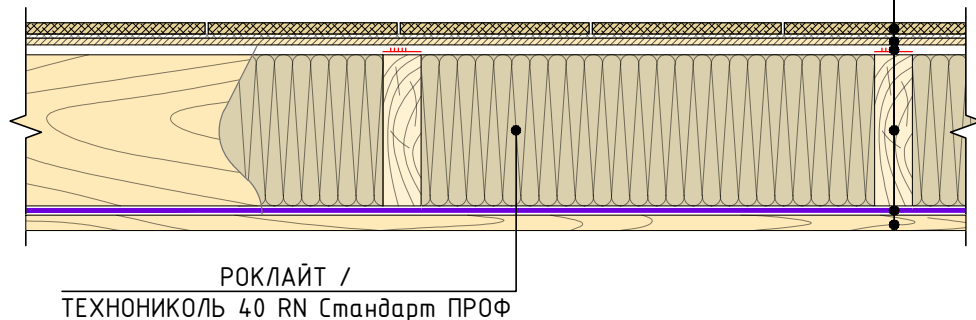
Лист
м.4.1



ТН-ПЕРЕКРЫТИЕ Каркас
Состав системы

Вариант 2

Паркетная доска/ламинат с подложкой
OSB-3
Клей ТЕХНОНИКОЛЬ 508 PROFESSIONAL
Деревянная балка
Пленка ТЕХНОНИКОЛЬ АЛЬФА ТОП
Обрешетка



№	Назначение слоя	Наименование рекомендованного материала
1	Защитно-декоративное покрытие	Паркетная доска/ ламинат с подложкой
2	Сплошной настил	ЦСП / OSB-3
3	Клеевой слой	Клей ТЕХНОНИКОЛЬ 508 PROFESSIONAL
4	Тепло-, звукоизоляционный слой	РОКЛАЙТ / ТЕХНОНИКОЛЬ 40 RN Стандарт ПРОФ
5	Несущая конструкция	Деревянная балка
6	Супердиффузионная пленка	Пленка ТЕХНОНИКОЛЬ АЛЬФА ТОП
7	Обрешетка	Деревянные бруски

В качестве альтернативных допускается использование следующих материалов для слоев №:

- ТЕХНОЛАЙТ ЭКСТРА, ТЕХНОЛАЙТ ОПТИМА, ТЕХНОАКУСТИК, ТЕХНОНИКОЛЬ 40 RN Стандарт, ТЕХНОНИКОЛЬ 37 RN Теплый каркас, ТЕХНОНИКОЛЬ 37 RN Теплый каркас ПРОФ, ТЕХНОНИКОЛЬ 34 RN Стены и крыши, ТЕХНОНИКОЛЬ 34 RN Стены и крыши ПРОФ;
- Пленка ТЕХНОНИКОЛЬ МАСТЕР ВЕНТ 130, Пленка ТЕХНОНИКОЛЬ МАСТЕР ВЕНТ 150, Пленка ТЕХНОНИКОЛЬ МАСТЕР ВЕНТ 180, Пленка ТЕХНОНИКОЛЬ АЛЬФА ВЕНТ ТПУ.

Система маркировки систем и узлов

ПР-1000186-У.1.1-2025.05

Система (ПЕРЕКРЫТИЕ)

Номер системы (Каркас)

Номер узла в альбоме системы

Дата последней редакции

Взам. инв. №
Подп. и дата
Инв. № подл.

Изм.	Кол.	Лист	№ док.	Подпись	Дата

Состав системы. Вариант 2.
Система маркировки систем и узлов

Лист
т.4.2



ТН-ПЕРЕКРЫТИЕ Каркас
Ведомость чертежей

Ведомость чертежей по устройству примыканий к вертикальным поверхностям

№	Название	Шифр
1.1	Примыкание к наружной стене. Вариант 1	У.1.1
1.2	Примыкание к наружной стене. Вариант 2	У.1.2
1.3	Примыкание к внутренней стене. Вариант 1	У.1.3
1.4	Примыкание к внутренней стене. Вариант 2	У.1.4

Ведомость чертежей по устройству трубных проходов



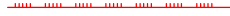

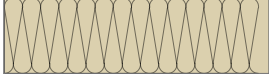

№	Название	Шифр
2.1	Устройство трубной проходки	У.2.1

Инв. № подл.	Подп. и дата	Взам. инв. №

Изм.	Кол.	Лист	№ док.	Подпись	Дата	Ведомость чертежей	Лист
							т.5



УСЛОВНЫЕ ОБОЗНАЧЕНИЯ

Эскиз	Описание
	Пароизоляция
	Супердиффузионная пленка
	Клеевой слой
	Герметик ПУ ТЕХНОНИКОЛЬ
	Утеплитель (Каменная вата)
	Деревянная конструкция

Инв. № подл.	Взам. инв. №
Подп. и дата	

Изм.	Кол.	Лист	№ док.	Подпись	Дата
------	------	------	--------	---------	------

Условные обозначения

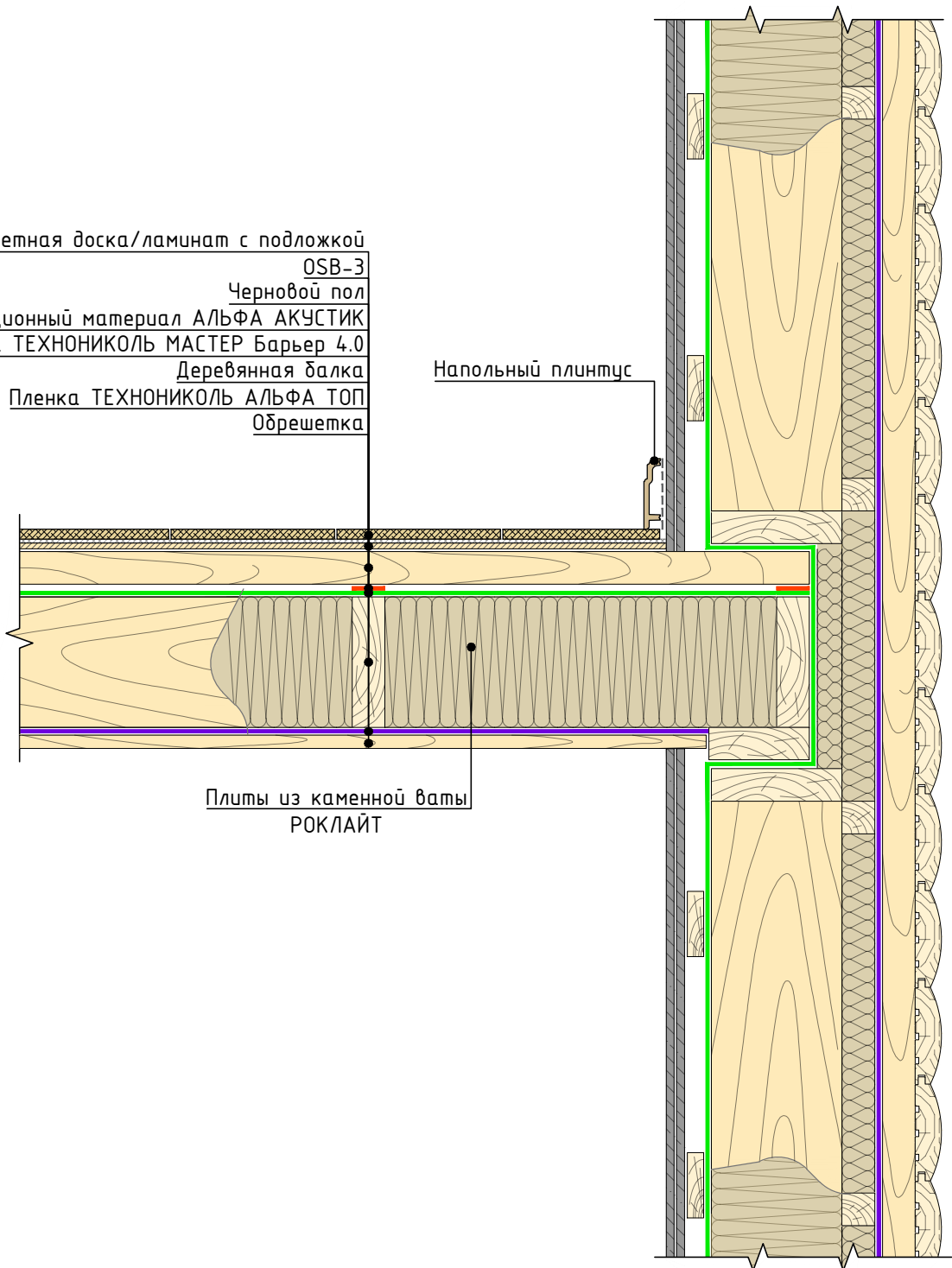
Лист
т.6



Паркетная доска/ламинат с подложкой
OSB-3
Черновой пол
Звукоизоляционный материал АЛЬФА АКУСТИК
Пленка ТЕХНОНИКОЛЬ МАСТЕР Барьер 4.0
Деревянная балка
Пленка ТЕХНОНИКОЛЬ АЛЬФА ТОП
Обрешетка

Напольный плинтус

Плиты из каменной ваты
РОКЛАЙТ



Инв. № подл.	Взам. инв. №

Изм.	Кол.	Лист	№ док.	Подпись	Дата

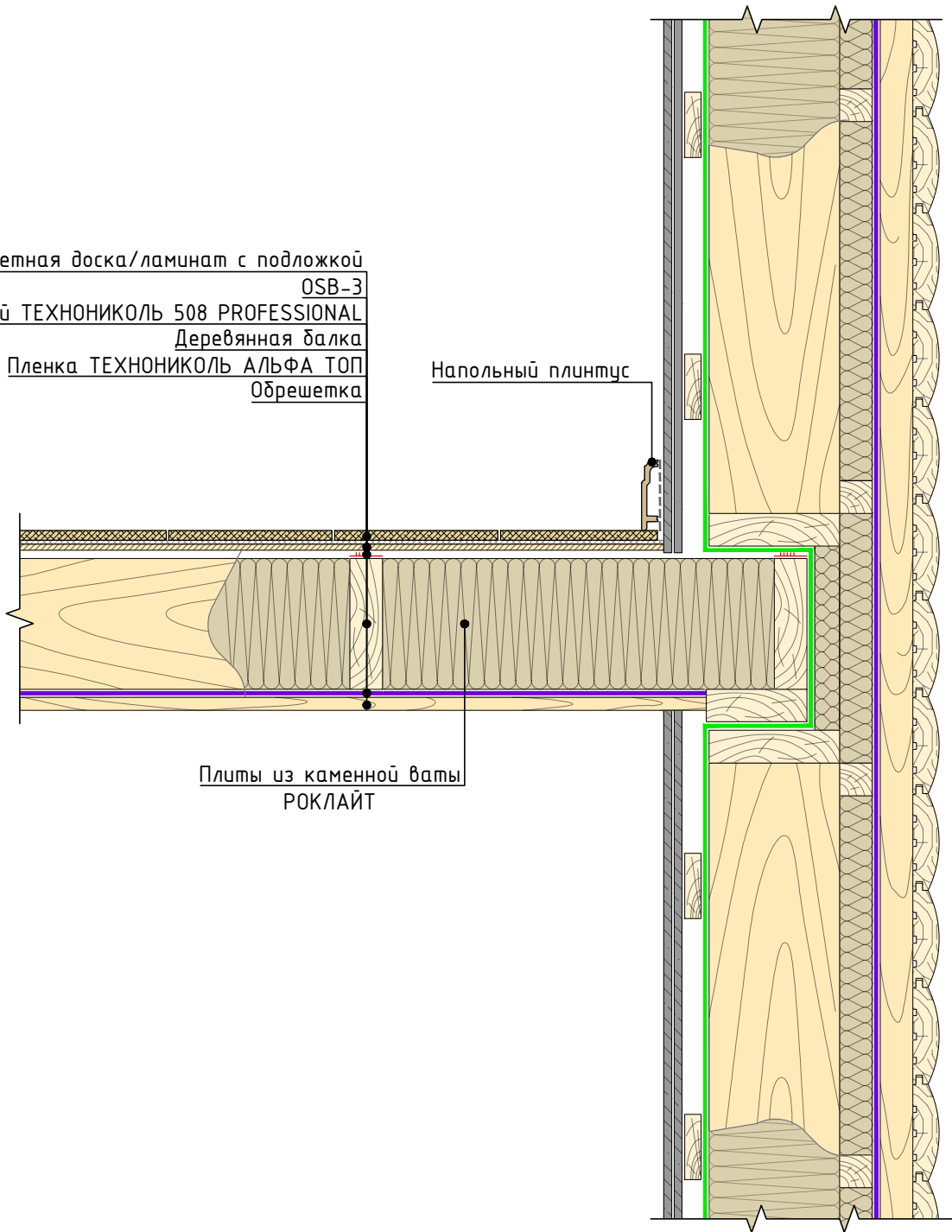
Примыкание к наружной стене. Вариант 1



Паркетная доска/ламинат с подложкой
OSB-3
Клей ТЕХНОНИКОЛЬ 508 PROFESSIONAL
Деревянная балка
Пленка ТЕХНОНИКОЛЬ АЛЬФА ТОП
Обрешетка

Напольный плинтус

Плиты из каменной ваты
РОКЛАЙТ



Взам. инв. №

Подп. и дата

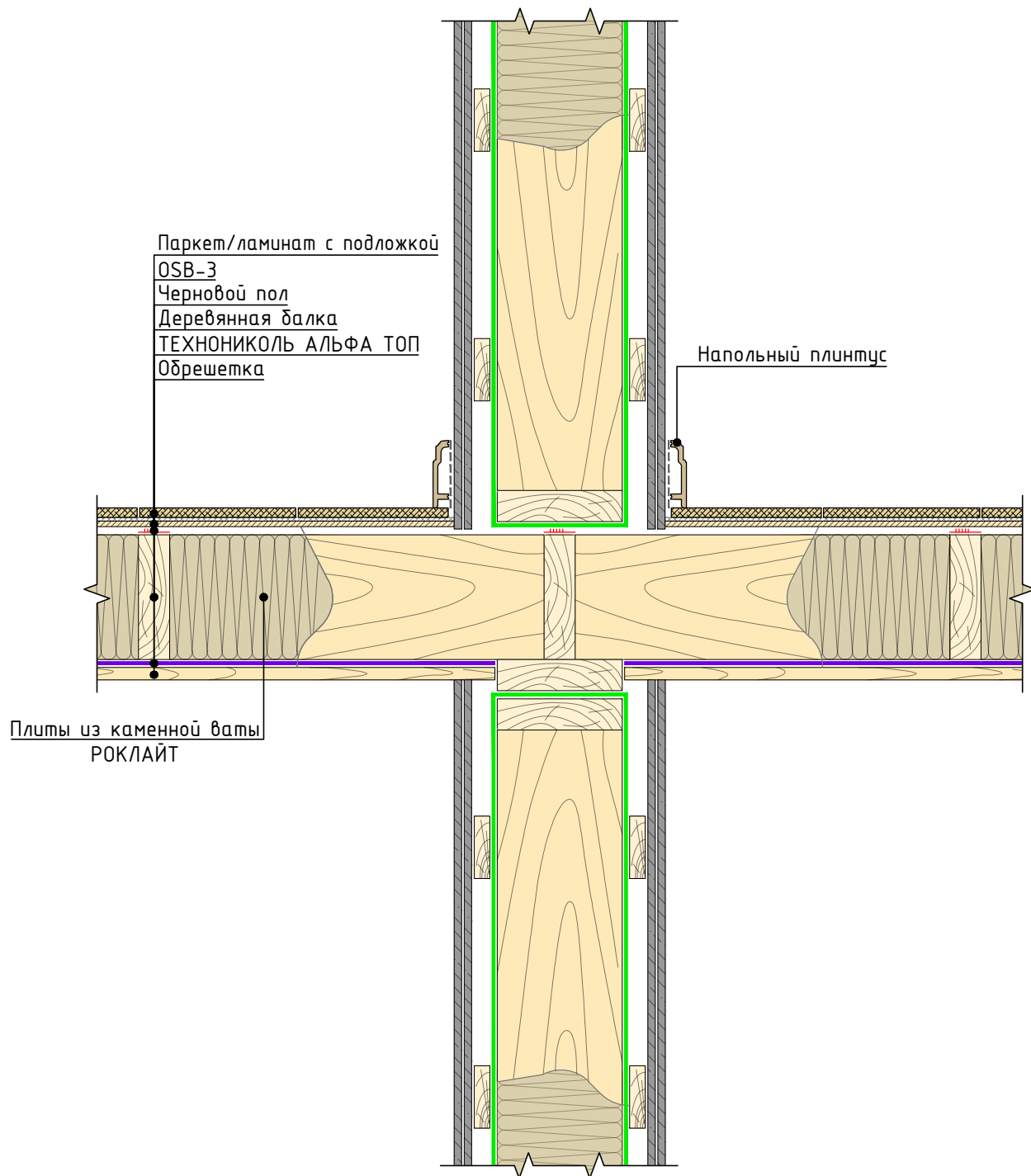
Инв. № подл.

Изм.	Кол.	Лист	№ док.	Подпись	Дата

Примыкание к наружной стене. Вариант 2

Лист

1.2



Взам. инв. №	
Подп. и дата	
Инв. № подл.	

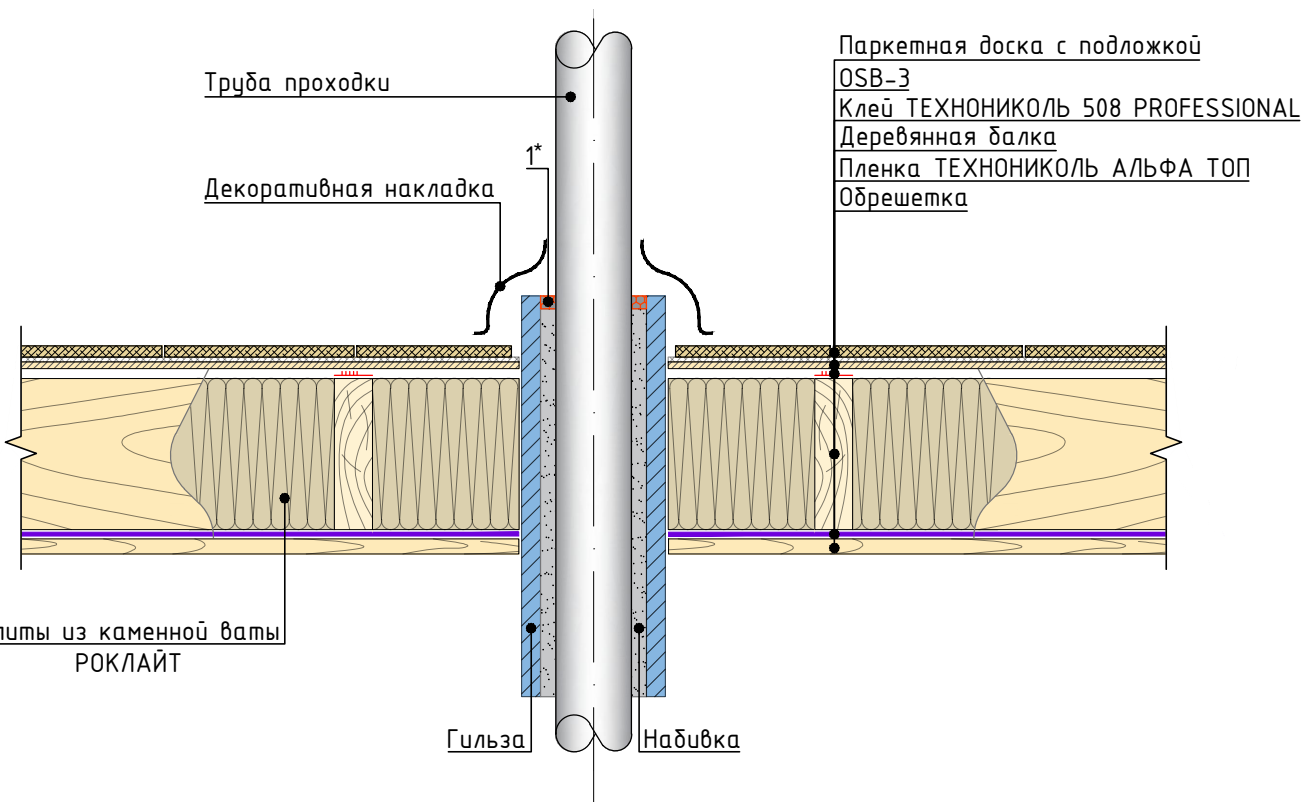
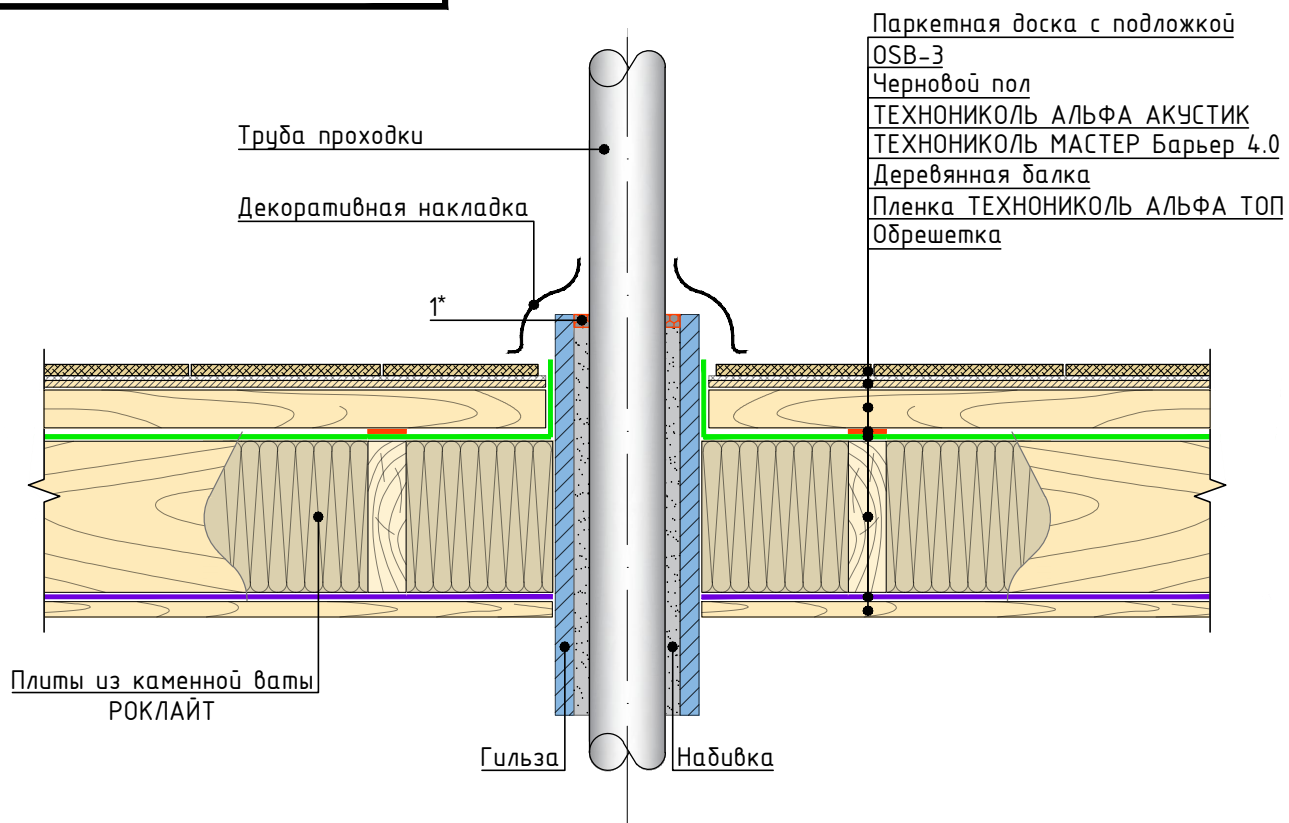
Изм.	Кол.	Лист	№ док.	Подпись	Дата

Примыкание к внутренней стене. Вариант 2



ТН-ПЕРЕКРЫТИЕ Каркас

Ч.2.1-2025.05



Спецификация на узел Ч.2.1-2025.05

Поз.	Наименование	Расход	Ед.изм.	Примечание
1	Герметик ТЕХНОНИКОЛЬ ПУ	по проекту	-	

* Марку герметика подбирать в соответствии с температурой трубы проходки.

Взам. инв. №	
Подп. и дата	
Инв. № подл.	

Изм.	Кол.	Лист	№ док.	Подпись	Дата

Устройство трубной проходки

Лист
2.1