



Подвес профиля V-SPRING/UT

Произведено согласно: СТО 72746455-3.9.38-2024

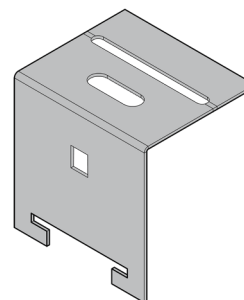


ОПИСАНИЕ ПРОДУКЦИИ:

Подвес профиля V-SPRING/UT – элемент модульной платформы MP95 для соединения профиля UT и профиля V-SPRING. Подвес выполнен из оцинкованной стали.

ОБЛАСТЬ ПРИМЕНЕНИЯ:

Подвес профиля V-SPRING/UT применяется в конструкциях модульных подвесных потолков из металла, устанавливаемых в интерьерах помещений с повышенными требованиями к чистоте воздуха, в т.ч. в учреждениях здравоохранения, производственных помещениях, а также транспортных терминалах, МОПах жилых зданий, офисах, образовательных учреждениях, помещениях розничной торговли, помещениях для досуга и спорта и других общественных пространствах (внутри помещений зданий типов А, Б, В по пункту 1 раздела 6 Единых санитарно-эпидемиологических и гигиенических требований).



ОСОБЕННОСТИ И ПРЕИМУЩЕСТВА:

- точный, надежный и быстрый монтаж за счет совмещения слотов подвеса и профиля UT;
- удобная фиксация с помощью специальной клипсы (без болтов) с возможностью легкого демонтажа;
- возможность применения как с профилем UT, так и в качестве самостоятельного подвеса для профиля V-SPRING;
- продолжительный срок эксплуатации и стойкость к коррозии за счет применения оцинкованной стали.

ХАРАКТЕРИСТИКИ ПРОДУКЦИИ:

Наименование показателя	Ед. изм.	Критерий	Значение	Метод испытания
Группа горючести	-	-	НГ	ГОСТ 30244-94
Собираемость изделий	-	-	соответствует	СТО 72746455-3.9.38-2024
Шероховатость поверхности, Ra	мкм	не более	6,3	СТО 72746455-3.9.38-2024
Коробление	мм	не более	0,5	СТО 72746455-3.9.38-2024

ГЕОМЕТРИЧЕСКИЕ ПАРАМЕТРЫ:

Наименование показателя	Ед. изм.	Критерий	Значение	Метод испытаний
Длина	мм	-	50	СТО 72746455-3.9.38-2024
Ширина	мм	-	42	СТО 72746455-3.9.38-2024
Высота	мм	-	51	СТО 72746455-3.9.38-2024

ПРОИЗВОДСТВО РАБОТ СОГЛАСНО:

Монтаж модульного подвесного потолка производится в соответствии с ГОСТ Р 70939-2023.

УСЛОВИЯ ТРАНСПОРТИРОВАНИЯ ТОВАРА (МАТЕРИАЛА):

Лицевые потолочные элементы и элементы подвесных систем транспортируют всеми видами транспорта в крытых транспортных средствах в соответствии с правилами перевозки грузов, действующими на данном виде транспорта, в соответствии с ГОСТ Р 70939-2023. Необходимо обеспечивать защиту материалов и изделий от механических повреждений, увлажнения при транспортировании, погрузочно-разгрузочных работах и хранении.

УСЛОВИЯ ХРАНЕНИЯ ТОВАРА (МАТЕРИАЛА):

Лицевые потолочные элементы и элементы подвесных систем следует хранить в соответствии с ГОСТ Р 70939-2023: на закрытых складах, защищенных от атмосферных осадков и почвенной влаги, в соответствии с требованиями нормативных документов и технической документации изготовителя. Рекомендуемая температура хранения от -10 °С до +30 °С.

ГАРАНТИИ ИЗГОТОВИТЕЛЯ:

Прогнозируемый срок службы – не менее 30 лет.
Гарантийный срок – 2 года.

ГАРАНТИЙНЫЙ СРОК ХРАНЕНИЯ ТОВАРА (МАТЕРИАЛА):

Гарантийный срок хранения – в крытых складах и под навесами – 12 месяцев, со дня изготовления. По истечении гарантийного срока хранения изделия должны быть проверены на соответствие требованиям стандарта организации и, в случае соответствия, могут быть использованы по назначению.

СВЕДЕНИЯ ОБ УПАКОВКЕ:

Материал упакован в картонные коробки, которые уложены в штабель на плоских деревянных поддонах.

КОДЫ ПО КЛАССИФИКАТОРАМ:

ТН ВЭД ЕАЭС: 7308 90 590 0
ОКПД2 (ОК 034-2014): 25.11.23.110

СЕРВИСЫ:



Выполнение
расчетов



Техническая
консультация



Гарантии



Проектирование



Обучение



Комплексная
доставка



Подбор
подрядчика



Сопровождение
монтажа



Поддержка при
эксплуатации

