



Исх. № 195775 - 07.12.2025/

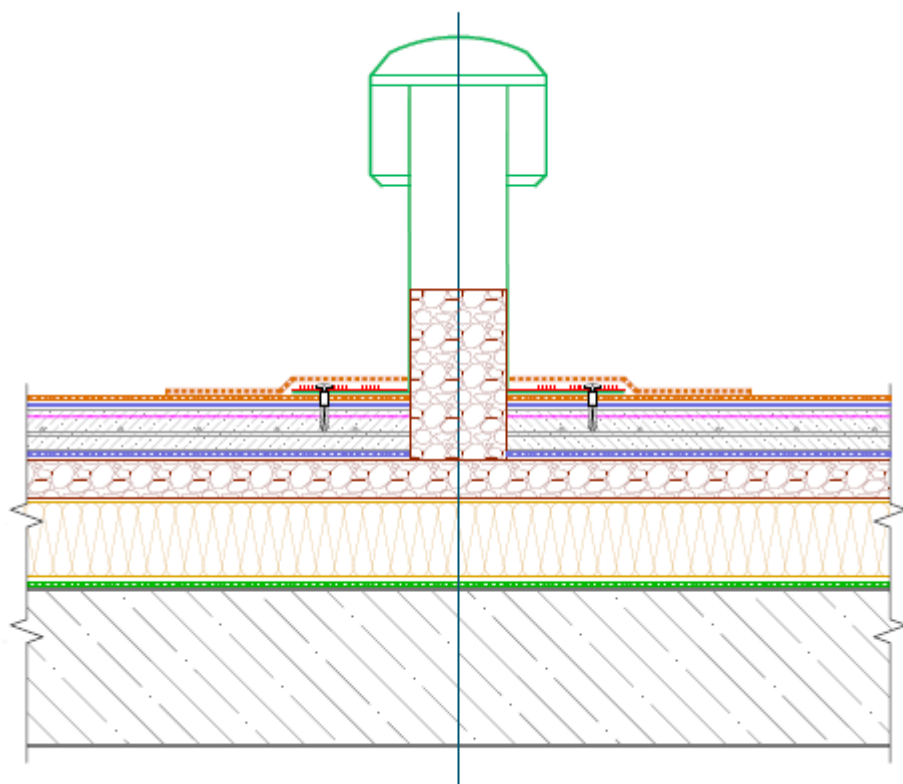
Информационная статья от: 16.10.2024

## Регламент установки кровельных аэраторов

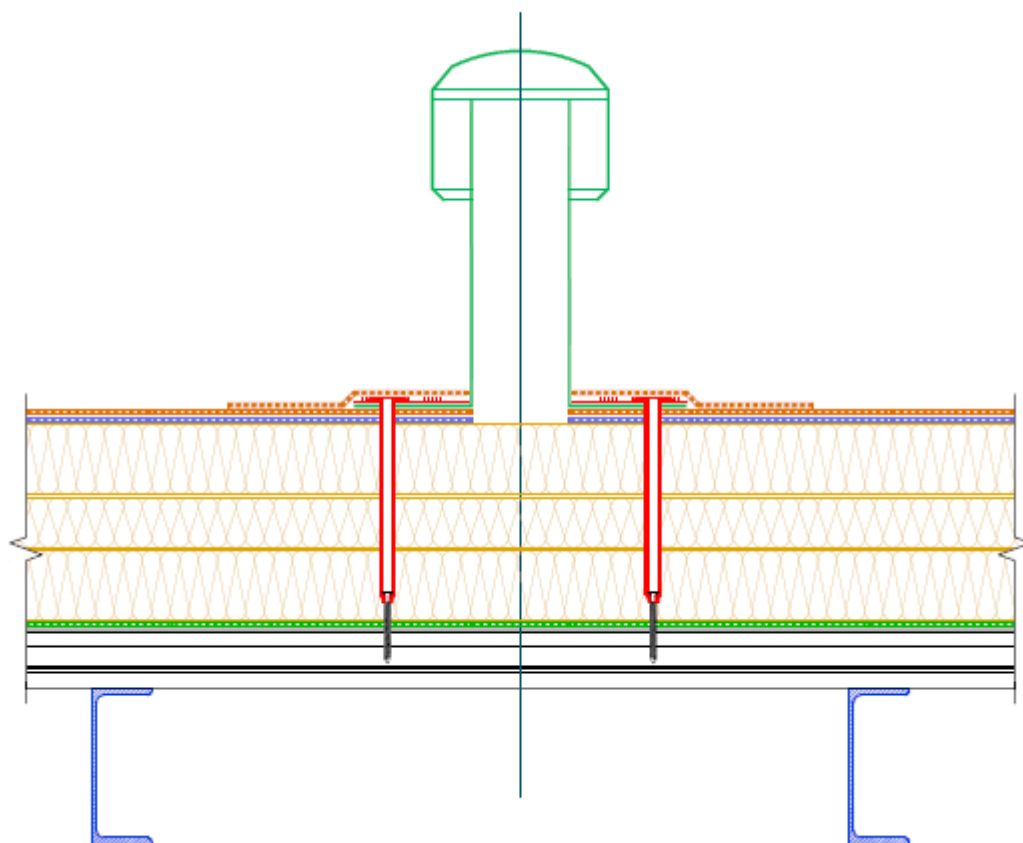
**Количество на м2.** Количество аэраторов ТЕХНОНИКОЛЬ 160\*460 на кровле будет зависеть от применяемых кровельных материалов:

Кровельный материал	Способ фиксации материала	Количество аэраторов на м2, не менее
Унифлекс ВЕНТ ЭПВ	частичная приклейка	1 на 100
Техноэласт ФИКС	механическое крепление	1 на 150
Техноэласт СОЛО РП1	механическое крепление	1 на 150

**Как правильно установить.** Рассмотрим кровельное решение, в котором применяется теплоизоляционный слой из минеральной ваты, а основанием под водоизоляционный ковер является цементно-песчаная стяжка. В этом случае водоизоляционный ковер, стяжка и разделительный слой перед установкой аэратора должны быть прорезаны по диаметру трубы аэратора до слоя из минеральной ваты или уклонообразующего слоя из керамзитового гравия. После устройства примыкания к кровельному аэратору его засыпают сухим керамзитовым гравием до 1/3 высоты трубы (рис. ниже).



В остальных решениях, с применением материалов Унифлекс ВЕНТ ЭПВ, Техноэласт ФИКС и Техноэласт СОЛО РП1, необходимо прорезать водоизоляционный ковер по диаметру трубы аэратора, при этом основание под водоизоляционный ковер прорезать не требуется (рис. ниже).



**Рекомендации по установке.** Кровельные аэраторы должны быть равномерно распределены по поверхности крыши. Расстояние между ними рекомендуем соблюдать не более 10 м.

Допускается устанавливать аэраторы вдоль участков водораздела.

Ось кровельного аэратора должна находиться на расстоянии:

1. не менее 6 м от вертикальных конструкций (парапеты, стены и т.п.);
2. не менее 3 м от пониженных участков (ендова, водоприемная воронка).

При сплошной приклейке водоизоляционного ковра допускается не устанавливать кровельные аэраторы. Если появляются вздутия водоизоляционного ковра в процессе эксплуатации крыши, рекомендуем установить кровельные аэраторы в местах образования дефекта. Устанавливайте по правилам, указанным выше.

**Автор статьи:**

Антон Уртенков

Эксперт направления кровельные рулонные битумосодержащие материалы



Ответ сформирован в  
базе знаний по ссылке