



Исх. № 137789 - 21.04.2025/

Дата актуализации статьи: 01.12.2020

Информационная статья

Документ сформирован на сервисе

[База знаний](#)

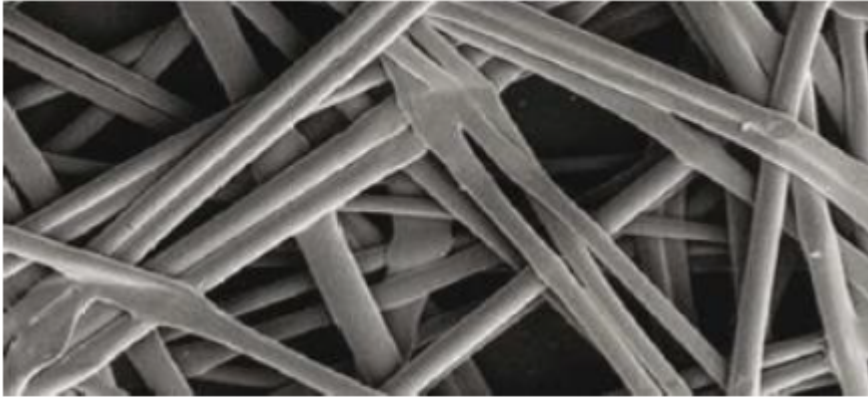
## Какой используется геотектиль в мембранах PLANTER Geo?

В мембране PLANTER Geo применяется термоскрепленный геотекстиль TYPAR SF27 из 100% полипропилена от компании DuPont с поверхностной плотностью **90 гр/м<sup>2</sup>**

### Физико-механические характеристики геотекстильного материала TYPAR:

Тип исходного сырья	-	100% полипропилен (PP)
Технология производства	-	термоскрепление непрерывных волокон
Поверхностная плотность	г/м <sup>2</sup>	90
Разрывная нагрузка в продольном и поперечном направлениях, не менее	кН/м	5,3
Относительное удлинение при разрыве	%	45
Нагрузка при 5%-ном удлинении	кН/м	2,6

Отличительной особенностью геотекстиля **Typar** является его структура, расположение волокон, что обеспечивает высокую устойчивость к кальматации (заиливанию) – эффективный размер пор материала препятствует проникновению мелких частиц грунта в его структуру.



## Структура термоскрепленного ГТ «Турар».

**Автор статьи:**

Илья Гоглев

Специалист направления «Инженерная гидроизоляция и PLANTER»



Ответ сформирован в  
базе знаний по ссылке