



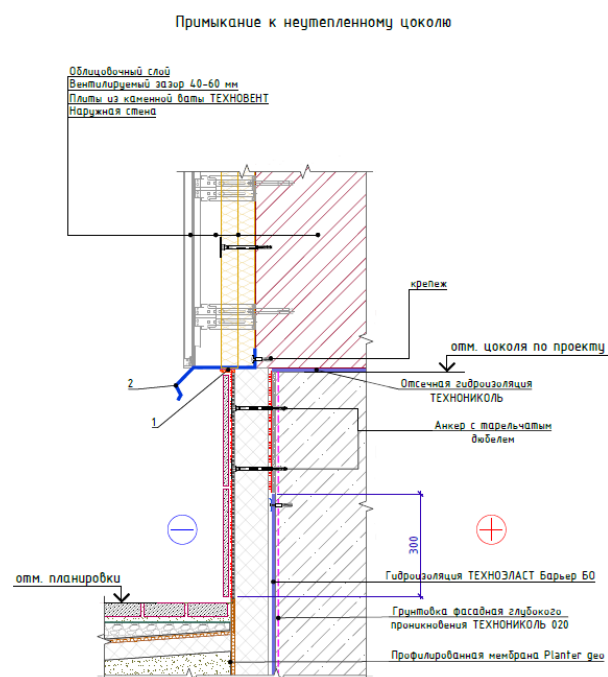
Исх. № 154888 - 14.12.2025/

Информационная статья от: 15.07.2025

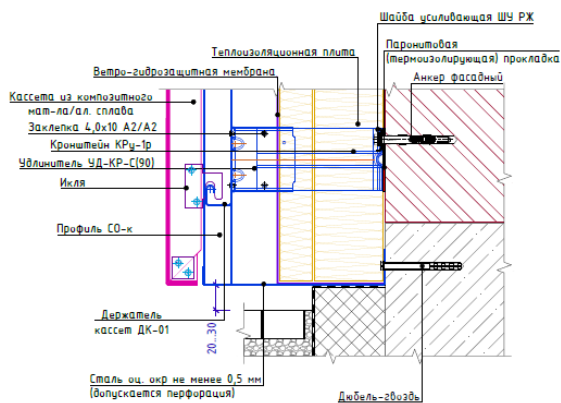
Возможно ли применение XPS в цокольной части в системе ТН-ФАСАД Вент?

Если цоколь глухой, то возможно применение XPS в составе системы СФТК, если вентфасад начинается «сразу» от уровня земли, то XPS поднимают чуть выше уровня земли при утеплении заглубленной части здания, а далее производится утепление каменной ватой. Более подробно рекомендуем ознакомиться с системным решением [ТН-ФАСАД Вент](#) и его альбомом технических решений.

1 Вариант



2 Вариант



Авторы статьи:

Валерия Лычиц

Ведущий технический специалист направления «Теплоизоляционные материалы XPS»

Ильназ Хабибуллин

Технический специалист направления Полимерная изоляция



Ответ сформирован в
базе знаний по ссылке