

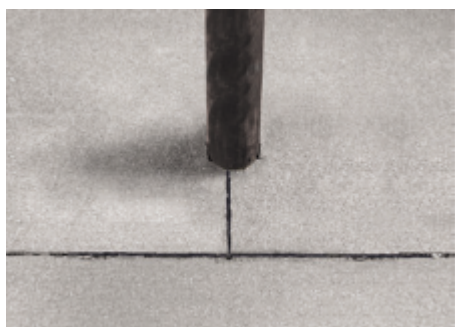


Исх. № 129647 - 07.12.2025/

Информационная статья от: 24.10.2024

Монтаж узлов на кровле в 1 слой из материала ТЕХНОЭЛАСТ СОЛО РП1. Примыкание к трубным проходкам

Выполните укладку мембраны ТЕХНОЭЛАСТ СОЛО РП1 по всей поверхности кровли.



Втопите посыпку в месте установки юбки уплотнителя

Наденьте уплотнитель на трубу и подберите нужный диаметр.



Обрежьте уплотнитель под выбранный диаметр трубы.



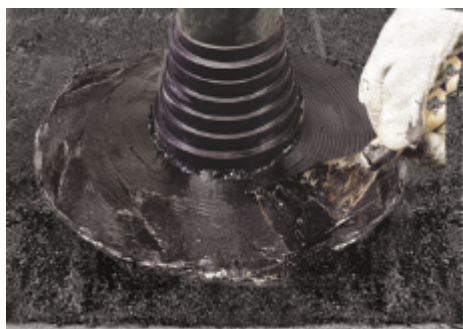
Разогрейте поверхность материала и вдавите юбку в разогретый материал.

Следите за равномерным вытеком битумно-полимерного вяжущего из-под юбки уплотнителя. Вытек обеспечивает полную герметичность соединения.



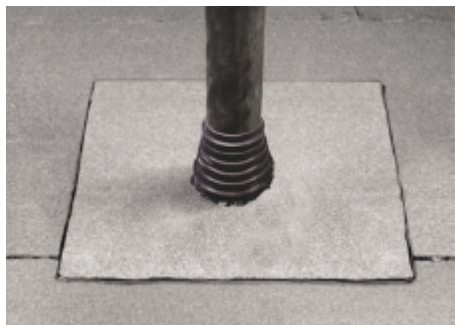
Юбку уплотнителя можно установить на предварительно разлитую на поверхность материала горячую мастику ТЕХНОНИКОЛЬ №41 («Эврика») или нанесенную шпателем герметизирующую мастику ТЕХНОНИКОЛЬ №71.

Для создания герметичного соединения необходимо обмазать юбку уплотнителя битумным вяжущем.



Подготовьте и наплавьте слой усиления. Слой усиления должен перекрывать юбку

уплотнителя на 150 мм.



Для герметизации соединения между трубой и уплотнителем нанесите герметизирующую мастику ТЕХНОНИКОЛЬ №71.



Установите обжимной хомут на уплотнитель и плотно затяните.



Автор статьи:

Антон Уртенков

Эксперт направления кровельные рулонные битумосодержащие материалы



Ответ сформирован в
базе знаний по ссылке