



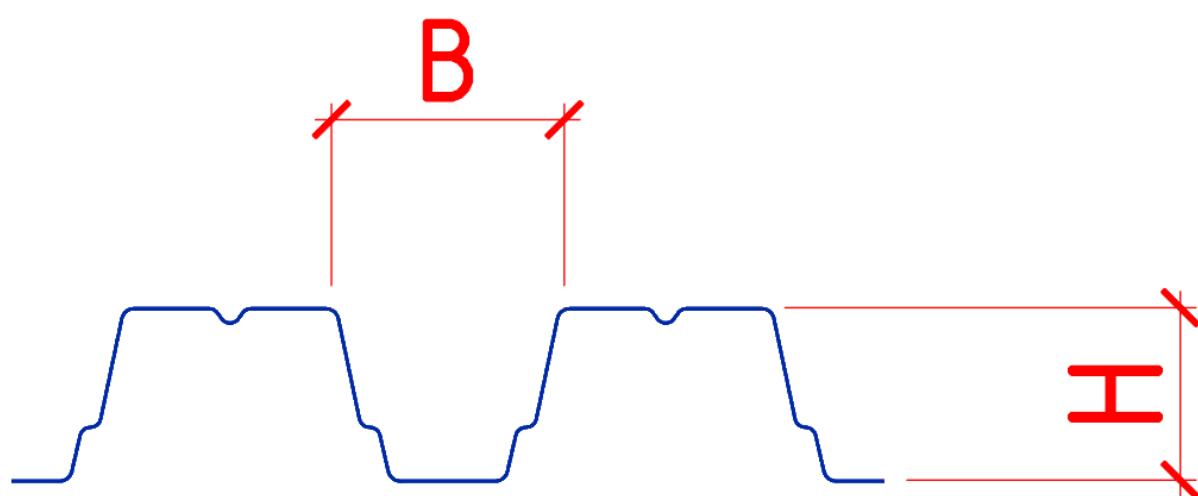
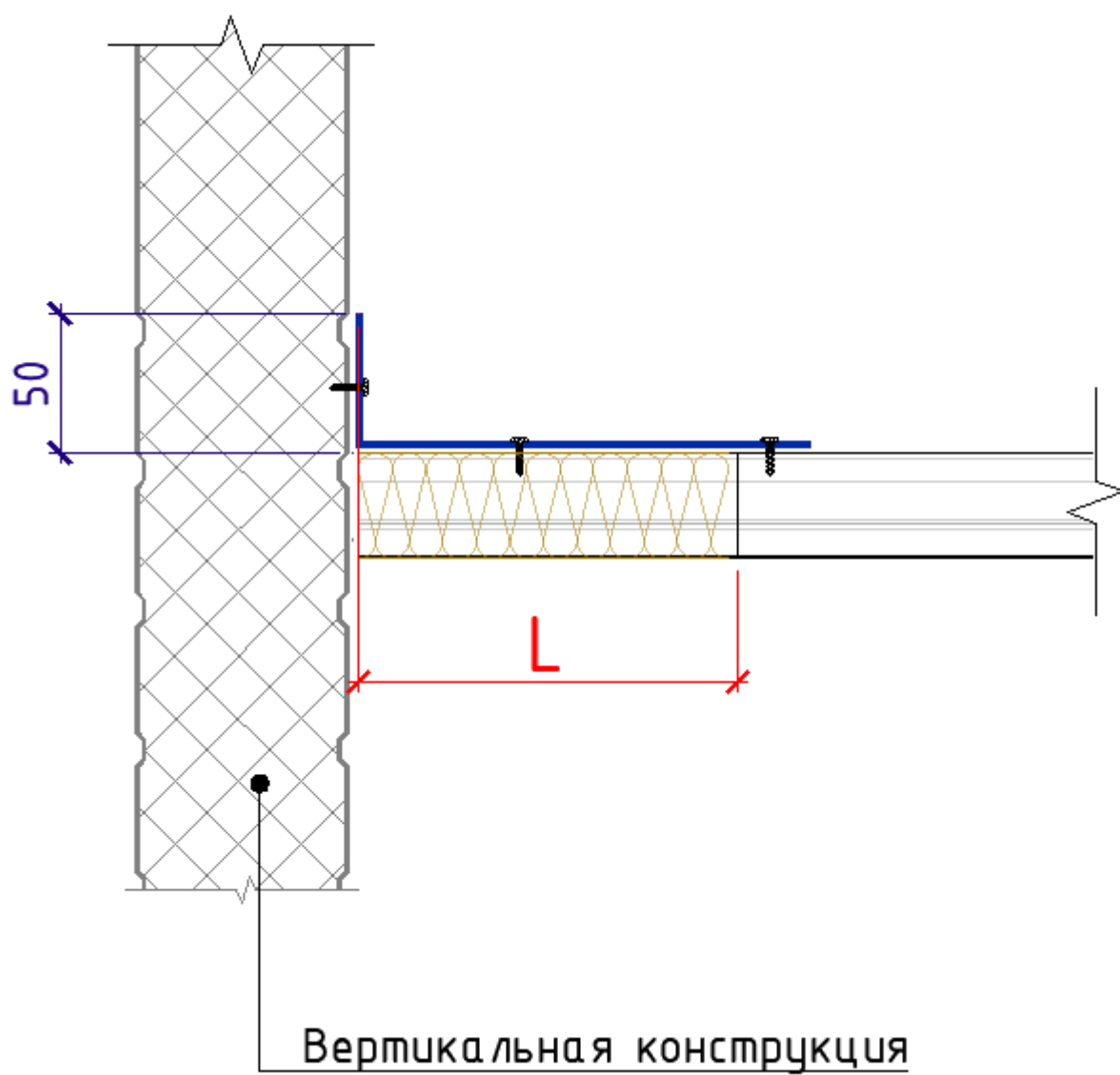
Исх. № 173880 - 05.12.2025/

Информационная статья от: 25.12.2023

Справочник расчета утеплителя в гофрах профлиста

Описание методики.

Расчет объема для заполнения гофр профлиста утеплителем на 1 мп заполнением на 0,25 м.



Формула для расчета

$$V_{г1} = K_{г} \cdot L \cdot B \cdot H \quad (1)$$

$V_{г1}$ - объём утеплителя на мп примыкания при перпендикулярном положении профлиста относительно парапета, м³;

$K_{г}$ - количество гофр в 1 м.п профлиста (принимается из табл.1);

L - расстояние, на которое гофра заполняется утеплителем, 0,25 м;

B - ширина заполняемой гофры профлиста (принимается из табл.1);

H - высота гофры профлиста (принимается из табл.1).

Пример расчета:

Объём утеплителя на мп примыкания для профлиста Н57-750 определяется по формуле $V_{г} = K_{г} \cdot L \cdot B \cdot H = 5,33 \cdot 0,25 \cdot 0,0945 \cdot 0,057 = 0,0072$ м³

Таблица 1

Марка профлиста	$K_{г}$	B	H	$V_{г1}$
Н57-750	5,33	0,0945	0,057	0,0072
Н60-845	4,73	0,0895	0,06	0,0064
Н75-750	5,33	0,0955	0,075	0,0096
Н114-600	5	0,096	0,114	0,0137
Н114-750	4	0,124	0,114	0,0142
Н153-840	3,56	0,161	0,153	0,0219
СКН127-1100	2,73	0,20685	0,127	0,0179
СКН153-900	3,33	0,18	0,153	0,0229
СКН157-800	3,75	0,1456	0,157	0,0214

Автор статьи:

Михаил Казанцев

Руководитель проектно-расчетного центра



Ответ сформирован в
базе знаний по ссылке