



Исх. № 129714 - 29.01.2026/

Информационная статья от: 30.10.2024

Монтаж звукоизоляции подвесных потолков

Перед тем как приступить к работам по тепло-, звукоизоляции потолков, необходимо закончить все работы, связанные с устройством стен и перегородок. А также подвести все необходимые коммуникации.

Шаг 1. Подготовка



ВАЖНО! При выполнении работ, основание должно быть твердым, ровным, сухим. Следует устранить ослабленные включения, трещины, загрязнения, масляные пятна. Влажность в помещении не должна превышать 5-6%.

Шаг 2. Разметка

При помощи лазерного строительного уровня и отбивочного шнура размечаются стены и потолок для крепления направляющего профиля и подвесов. Необходимо предусмотреть крепление всех встраиваемых предметов к основанию. Разметка стен и потолка для крепления направляющего профиля и подвесов:



Шаг 3. Установка металлического каркаса

Нарезать профиль.



Наклеить уплотнительную ленту на стенку профиля и полки потолочных подвесов.



Выполнить крепление металлических элементов каркаса к стенам и потолку. При помощи строительного уровня выровнять профиль на подвесах. Первый несущий профиль от стены необходимо поставить на расстоянии не более 100 мм. Шаг несущего профиля – 600 мм.



Согласно размеченным осям направляющий профиль закрепляется по периметру с шагом 500 мм.

Установка подвесов

Согласно разметке, устанавливаются подвесы с шагом 400 мм.

ВАЖНО! Крепление профилей к основанию выполнять крепежными элементами, в соответствии с видом основания:

- для бетонных и кирпичных оснований использовать металлические элементы с металлическим и пластиковым дюбелем соответственно;
- для каркасных перегородок использовать дюбели для пустотелых конструкций;
- для деревянного основания использовать самонарезающие винты.

Установка потолочного профиля и упрочнение системы

Установка подвесов и потолочного профиля:



Потолочный профиль крепится к направляющему заклепками с обеих сторон. Шаг установки профиля — 600 мм. Для упрочнения системы устанавливается второй ряд профилей перпендикулярно первому.

Соединение производится специальными соединителями профилей (одно или двухуровневыми). Рекомендуемое расстояние между профилями должно быть 580–590 мм для того, чтобы враспор установить плиты ТЕХНОАКУСТИК.

Шаг 4. Монтаж тепло-, звукоизоляции

Плиты ТЕХНОАКУСТИК монтируются без дополнительного крепления, благодаря ширине 600 мм они плотно устанавливаются между профилями враспор.



Измерить расстояние между профилями и отметить необходимую величину на плите ТЕХНОАКУСТИК.



Нарезать плиту ТЕХНОАКУСТИК при помощи пилы с мелкими зубьями или ножа.

Укладка плит ТЕХНОАКУСТИК:



ВАЖНО! Перед монтажом плит ТЕХНОАКУСТИК необходимо проложить все коммуникации.

Плиты необходимо уложить последовательно, начиная с угла помещения, плотно прижимая торцы плит между собой.

Не допускать провисания плит между профилями и образования зазоров между смежными

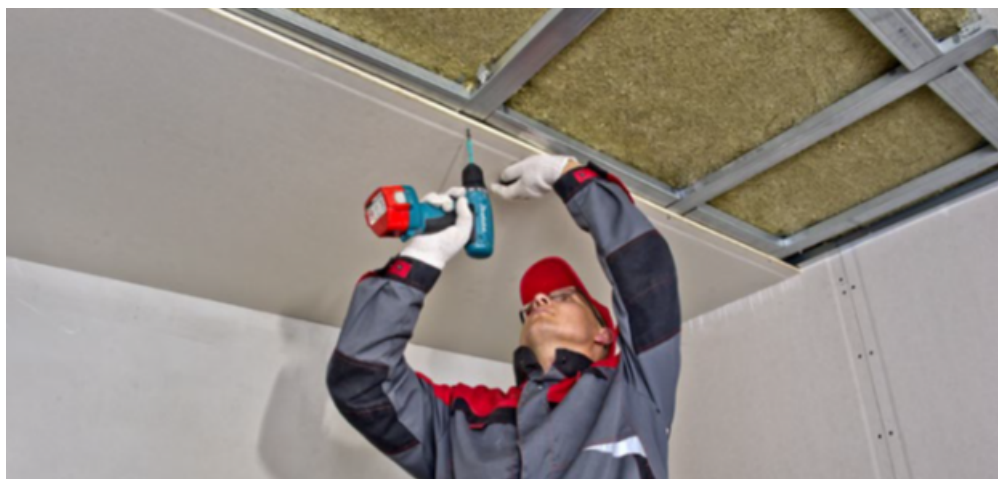
плитами.

ВАЖНО! Установка плит ТЕХНОАКУСТИК происходит без дополнительного крепления.

Шаг 5. Обшивка потолка

Монтаж начинают цельным листом гипсокартона шириной 1200 мм при помощи саморезов 3,5 × 25 мм с мелкой резьбой. Шляпки утапливаются в лист на 0,5–1,0 мм. Шаг крепления — 100 мм.

При двухслойной обшивке шаг крепления саморезов на первом слое — 300 мм. Также при двухслойной обшивке необходимо осуществить разбежку швов ГКЛ на один профиль. Для этого монтаж второго слоя начинают с половиной ширины 600 мм, крепление производят саморезами длиной 32 мм и шагом 100 мм.



Выполнить шпаклевание и чистовую отделку поверхности потолка.



Автор статьи:

Михаил Порядин

Специалист направления "Акустика и звукоизоляция"



Ответ сформирован в
базе знаний по ссылке