



Исх. № 129796 - 13.12.2025/

Информационная статья от: 29.10.2024

## Виды фасадных систем по типу устройства

Фасадная система — система, состоящая из материалов, изделий, элементов и деталей (включая архитектурно-декоративные элементы), а также совокупности технических и технологических решений, определяющих правила и порядок установки этой системы в проектное положение, предназначенная для отделки, облицовки (в случае использования штучных материалов) и теплоизоляции наружных стен зданий и сооружений различного назначения в процессе их строительства, ремонта и реконструкции

В зависимости от типа устройства фасадные системы разделяются:

- на системы «мокрого» типа,
- системы сборного («сухого») типа.

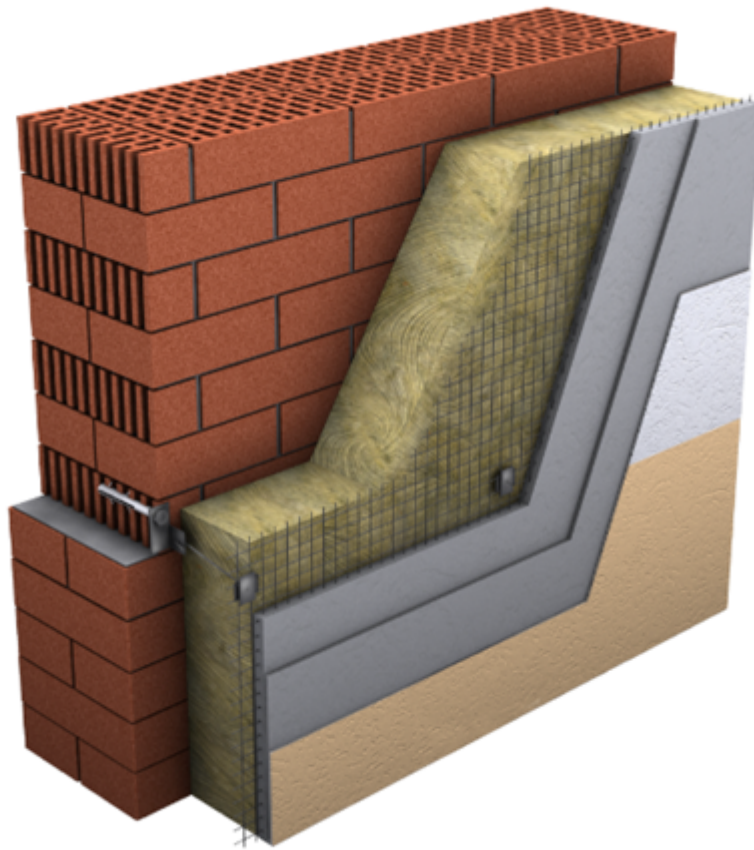
### Системы мокрого типа

К системам «мокрого» типа относят фасадные системы в ходе устройства которых необходимо использование клеевых, штукатурно-клеевых составов, их затворения, нанесения и ухода за ними в процессе твердения непосредственно на объекте.

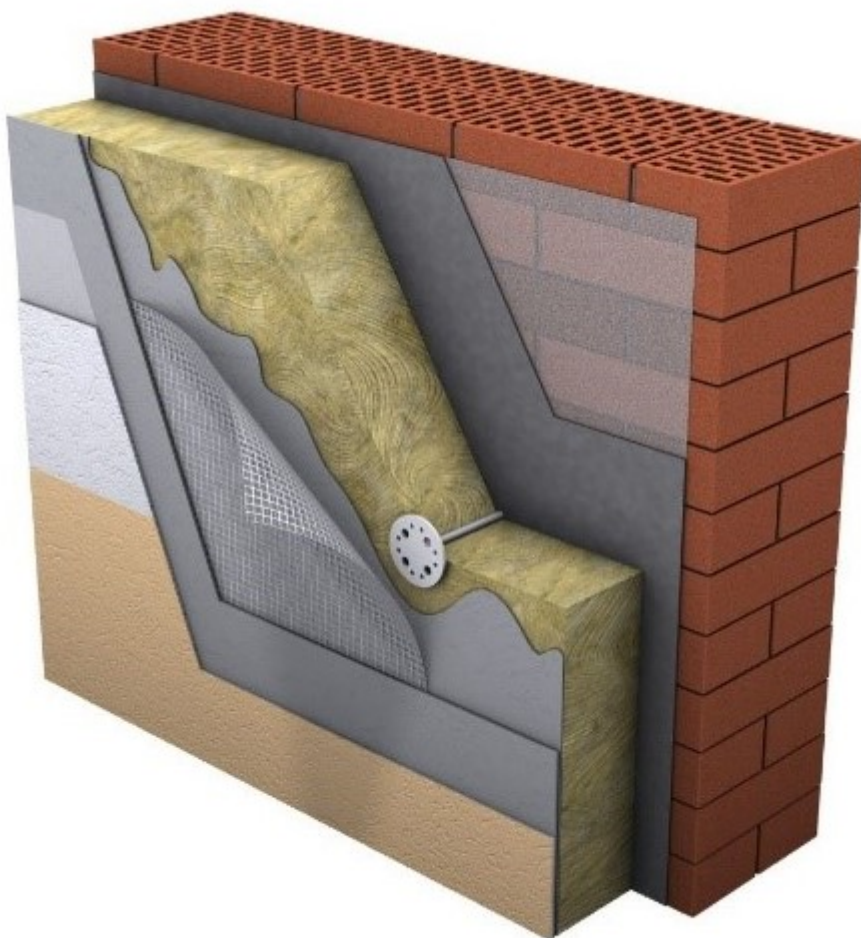
Так, например СФТК относится к системам мокрого типа, а сборные железобетонные сэндвич панели не относятся.

По типу устройства системы мокрого типа подразделяют:

- Системы с клеевым креплением. В таких системах теплоизоляционный слой крепится за счет клеевого слоя к основанию.
- Системы с механическим креплением. Данные системы подразумевают механическое закрепление теплоизоляции к основанию.



- Системы с комбинированным креплением. В системах с комбинированным креплением теплоизоляционный слой крепится с начала клеевым способом, а затем дополнительно фиксируется механически.

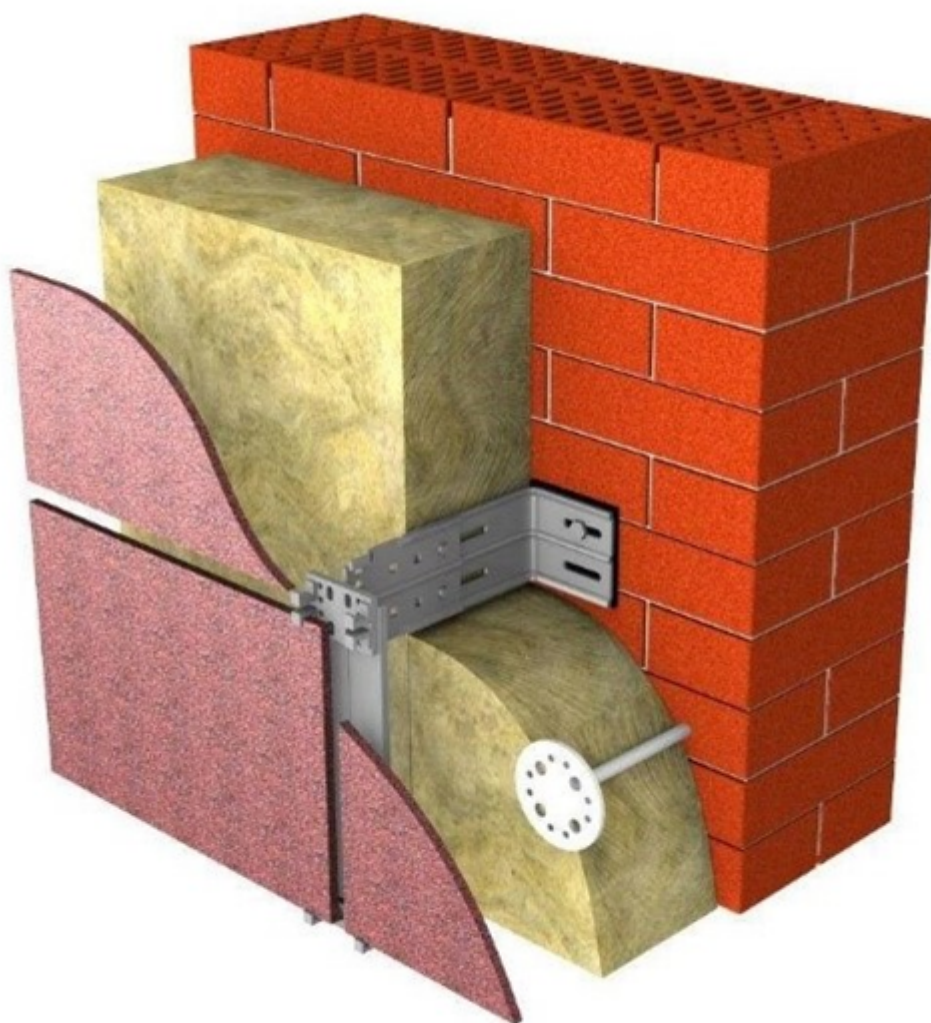


## Системы сборного «сухого» типа

К системам такого типа относят фасадные системы для устройства которых не требуется прибегать к мокрым процессам и монтаж которых осуществляется путем механического крепления элементов фасада к основанию и между собой.

Системы сборного «сухого» типа разделяются на:

- Вентилируемые. К вентилируемым относятся те системы, в которых между элементом теплоизоляционного слоя или основания и облицовкой существует вентилируемый зазор.



- Невентилируемые. К системам такого типа относятся системы сборных сэндвич панелей с металлическими обкладками.



По способу крепления вентилируемые фасадные системы делятся на:

- Системы крепления несущих кронштейнов в межэтажные панели перекрытия — для стен, не попадающих под требования к качеству несущей способности материалов стен, т.е. состоящих из блоков пористых материалов, неспособных выдержать серьезные нагрузки.
- Системы крепления непосредственно на стены — для зданий, не имеющих или скрытых межэтажных перекрытий и крепостью стен, отвечающих требованиям несущей способности материалов.

**Автор статьи:**

Дмитрий Алферьев

Руководитель технической поддержки направления «Фасадные системы»



Ответ сформирован в  
базе знаний по ссылке