



Исх. № 129919 - 07.12.2025/

Информационная статья от: 12.11.2024

# Монтаж полимерных мембран LOGICROOF на кровле. Критерии качественно выполненного сварного шва

## Основные признаки качественного сварного шва полимерных мембран:

- Ширина не менее **30 мм**;
- Глянцевый след шириной около **5 мм** (при выполнении работ в зимний период времени глянцевый след может отсутствовать);
- Когезионный разрыв шва.

## Визуальные признаки:

- Глянцевый след шириной около 5 мм (при выполнении работ в зимний период времени глянцевый след может отсутствовать);
- Небольшой вытек вещества (валик) нижнего слоя вдоль шва;
- Нет складок на поверхности шва;
- Нет признаков перегрева материала (изменение цвета мембраны, наличие окалин и угля).

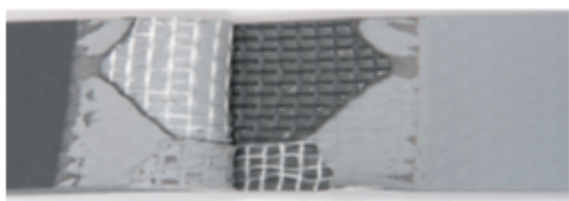
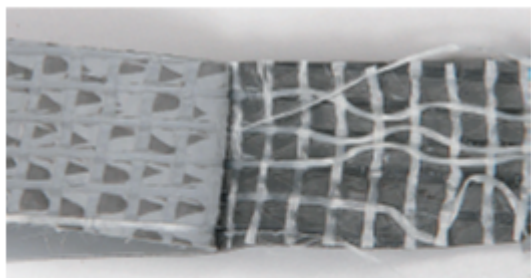
## Основные возможные ошибки при сварке ручным оборудованием:

- Отсутствие плотного «воздушного кармана» в перехлесте швов;
- Неверные сварочные параметры (температура воздуха, скорость ведения фена, сила давления на ролик), которые могут привести к «пережогу» либо к «недовару»;
- Плохая подготовка поверхности мембран в перехлесте швов (наличие грязи, песка и проч.);
- Слишком высоко поднятый вверх фен (при этом заваривается только край в **2-3 мм**);
- Движение ролика не параллельно краю насадки (под углом) или параллельно нахлестке.

## Когезионный разрыв шва

Когезионный разрыв – это обнажение армирующей сетки одного из сваренных кусков или расслоение по телу материала одного из слоев по всей ширине при разрыве шва.

Примеры качественных когезионных разрывов сварных швов:



### Проверка качества сварного шва

Для долговечности кровли из полимерной мембраны крайне важно выполнение качественных сварных швов. Контроль качества проводите после полного остывания сварного шва.

**Важно!** После каждой рабочей смены рекомендуется выполнять проверку сварных швов при помощи пробника для шва и контрольных вырезов (контрольные вырезы шва выполняются в течение рабочей смены не менее 3-х раз).



Для проверки качества сварки проведите пробником вдоль шва, легко нажимая на него – кончик пробника не должен проникать в шов.



Прочность сварного шва может быть определена испытанием на разрыв вырезанного образца шва шириной **50 мм** на переносной разрывной машине типа **Leister Examo** или на стационарном оборудовании.



Для определения качества шва без применения оборудования можно использовать полосу сваренной мембраны шириной **20-30 мм**. Разорвите полосу сваренной мембраны руками.



Разрыв качественного шва должен происходить по материалу, с обнажением армирующей сетки. Измерьте ширину шва – он должен составлять не менее **30 мм**.

**Автор статьи:**

Вячеслав Сендецкий

Ведущий технический специалист направления "Кровельные полимерные мембраны"



Ответ сформирован в  
базе знаний по ссылке