



Исх. № 130123 - 05.12.2025/

Информационная статья от: 22.09.2025

# Нужно ли снимать пленку с черепицы Фазенда, Кантри, Джаз?

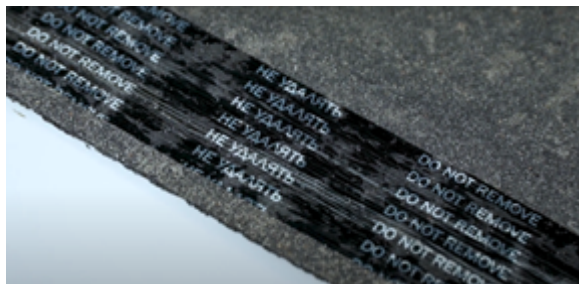
## Форма нарезки драконий зуб

Данная форма нарезки является многослойной - то есть в процессе производства между собой склеиваются 2 отдельные части, образуя единый гонт.

Процесс производства можно посмотреть в ролике.



Пленка на черепице с формой нарезки драконий зуб является транспортировочной и ее снимать не нужно, она нужна для предотвращения слипания гонтов в пачке.



На производстве гибкой черепице гонты в пачки укладывают таким образом, чтобы клейкий слой с одного гонта попадал на несъемную полосу другого. Более подробно можно посмотреть в ролике на официальном канале:

**Автор статьи:**

Андрей Когут

Специалист первой категории направления "Коттеджное малоэтажное строительство"



Ответ сформирован в  
базе знаний по ссылке