



Исх. № 136784 - 13.12.2025/

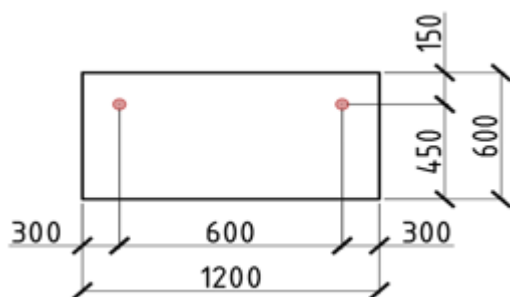
Информационная статья от: 11.11.2024

Количество крепежа для теплоизоляции плоской кровли

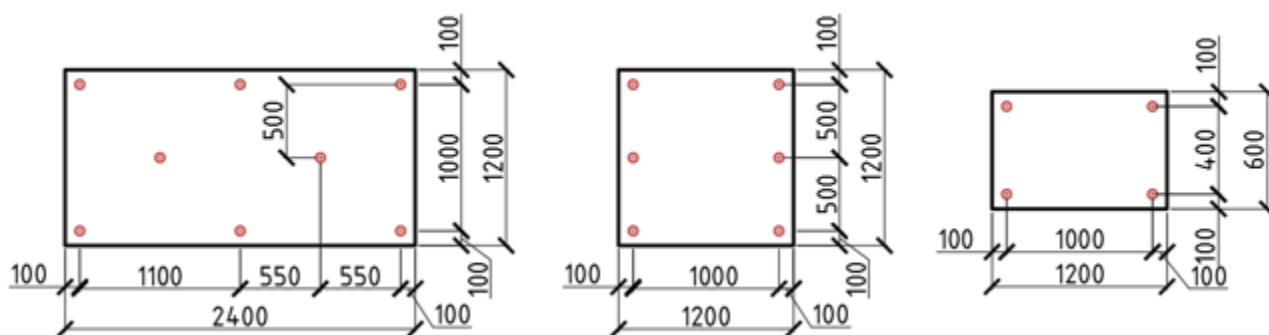
Крепление плит из каменной ваты осуществляется из расчета 2 крепежа на верхнюю плиту при условии устройства кровли методом механической фиксации и не менее 5 крепежей при условии сплошной приклейки кровельного ковра к поверхности теплоизоляции кашированной стеклохолстом.

При устройстве многослойного утепления нет необходимости крепить каждый слой отдельно. В этом случае крепление устанавливается в верхний слой теплоизоляционных плит на всю толщину утепления.

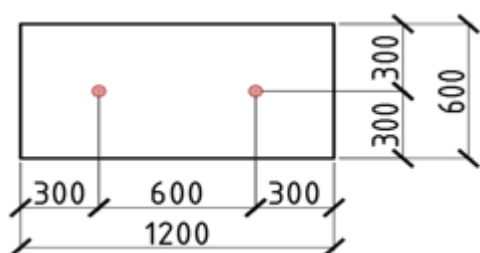
Схема крепления плит:



2. Крепление теплоизоляционных плит PIR:



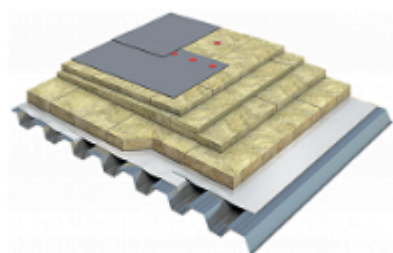
3. Крепление теплоизоляционных плит из каменной ваты:



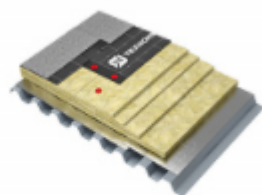
Примеры систем:

1. Безстяжечная система с механической фиксацией водоизоляционного слоя (основание профилированный лист)

Технологическая карта во вложении к статье



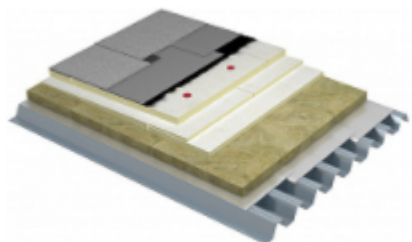
ТН-КРОВЛЯ КЛАССИК



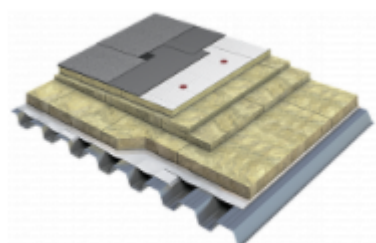
ТН-КРОВЛЯ ФИКС

1. Системы со сплошной приклейкой водоизоляционного слоя к теплоизоляции. (основание профилированный лист)

Технологическая карта во вложении к статье



ТН-КРОВЛЯ МАСТЕР



ТН-КРОВЛЯ ЭКСПРЕСС КЛАССИК

Авторы статьи:

Василий Аксенов

Технический специалист направления "Минеральная изоляция"

Александр Колупаев

Руководитель технической поддержки направления «Строительная изоляция»



Ответ сформирован в
базе знаний по ссылке