



Исх. № 129893 - 29.01.2026/

Информационная статья от: 16.10.2024

## **Монтаж узлов кровель при монтаже полимерных мембран LOGICROOF. Примыкания к трубе и проходкам малого диаметра на кровле**



### **Важно!**

**Для выполнения надежного и долговечного примыкания рекомендуется использовать проходки круглого или квадратного сечения для металлических конструкций, установленных на кровле.**

### **Укладка мембраны вокруг трубы**

Закрепите мембрану к основанию вокруг трубы.



Отметьте маркером место соприкосновения мембраны и трубы.



Разрежьте мембрану, прислонив полотно к трубе.



Подрежьте мембрану у основания трубы, как показано на фото.

Закрепите торец полотна мембраны к основанию и закруглите углы ножницами



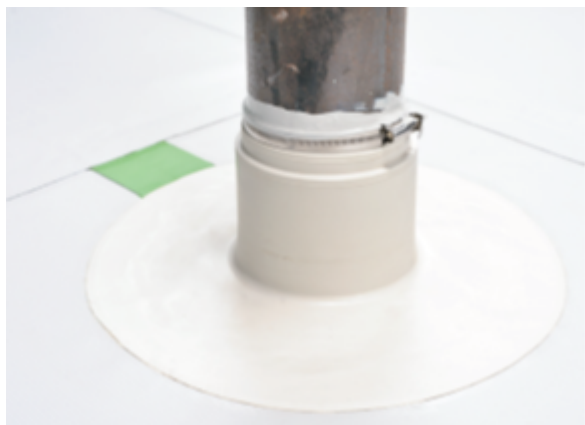
Приварите заплатку на место разреза полотна (заплатка условно показана зеленым цветом).

Проверьте качество выполненных швов пробником.



## Примыкание к трубе с помощью готового элемента

Для быстрого и качественного примыкания к трубе используйте соответствующий готовый элемент из ПВХ.



Срежьте верхнюю часть элемента по диаметру трубы. На ширину невогребованных диаметров выполнить обмотку трубы геотекстилем для исключения провисания.



Наденьте элемент на трубу и точно прихватите его в нескольких местах к основанию.

Снимите фаску с краев заплатки на ширину сварного шва (не менее **30 мм**).



Приварите «юбку» готового элемента по «кругу» с помощью тефлонового или силиконового прикаточного ролика.



Проверьте качество сварного шва с помощью пробника.



Заполните примыкание готового элемента к трубе полиуретановым герметиком ТЕХНОНИКОЛЬ.



Затяните место примыкания металлическим хомутом. Обработайте швы жидким ПВХ ТЕХНОНИКОЛЬ.



**Важно!**

**Запрещается применять пластиковые хомуты для стягивания ПВХ мембраны.**

## **Примыкание к трубе из неармированной мембраны**

Вырежьте круглую заготовку из неармированной мембраны **V-SR** (условно показана желтым цветом) таким диаметром, чтобы на **40 мм** перекрывать установленный крепеж.



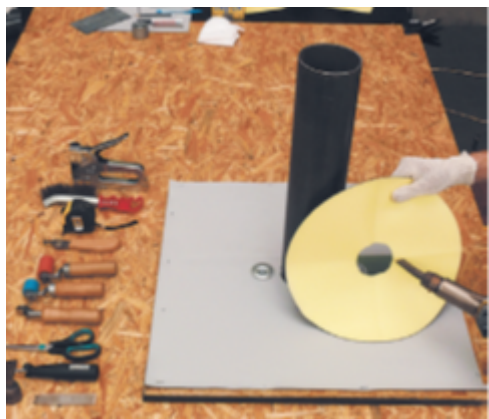
Сложите заготовку пополам и прикатайте место сгиба роликом. Затем сложите вчетверо и прикатайте место сгиба.

Отрежьте вершину заготовки ножницами так, чтобы получилось внутреннее отверстие на **50 мм** меньше диаметра трубы.



Нагревайте заготовку с обеих сторон вокруг отверстия с помощью фена до тех пор, пока мембрана не станет пластичной.

Для облегчения надевания заготовки на трубу, можно растягивать внутреннее отверстие пальцами.



Не давая заготовке остыть, быстрым движением с силой наденьте ее на трубу и прикатайте

основание «юбки» латунным роликом.



Приварите место перехода с вертикали на горизонталь с помощью фена, прикатывая латунным роликом. Снимите фаску с края заплатки на ширину сварного шва (не менее **30 мм**).



Приварите внутреннюю часть заготовки к основной мембране с помощью ручного фена.

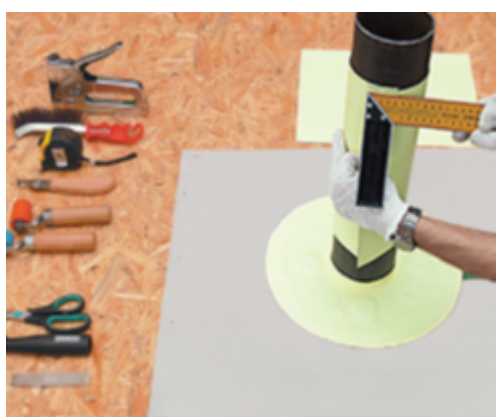


Окончательно приварите заготовку по внешнему краю. Проверьте качество сварки с помощью пробника.





Вырежьте из неармированной мембраны **V-SR** полосу шириной **30-40 см**. Длина полосы должна быть больше длины окружности трубы на **4 см**, чтобы обеспечить нахлест для получения сварочного шва.



Оберните заготовку вокруг трубы, притяните ее пальцами и прихватите в нескольких местах внутри нахлеста с помощью ручного фена. Используйте узкую насадку шириной 20 мм.



Снимите заготовку с трубы и закруглите ножницами нижний угол мембраны в нахлесте.





Проварите нахлест ручным феном, прикатывая тefлоновым или силиконовым роликом.

Для облегчения работы (особенно в случае большого количества труб одинакового диаметра) можно использовать для сварки шва горизонтальную вспомогательную трубу.



Разогревайте феном небольшой участок нижней части заготовки, пока мембрана в этом месте не станет пластичной.



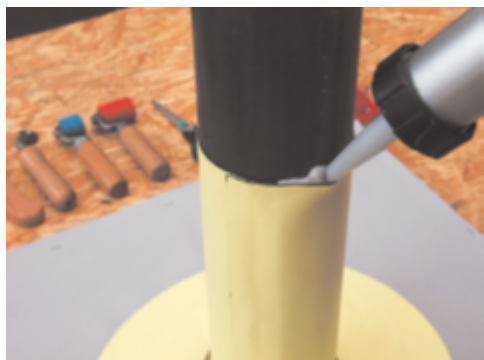
Разогревайте феном небольшой участок нижней части заготовки, пока мембрана в этом месте не станет пластичной.



Растягивайте разогретый участок, держа руками, как показано на фото. Затем начинайте разогревать и растягивать соседний участок, пока не получите «юбку» из растянутой мембраны по всей окружности заготовки. Величина «юбки» на горизонтали должна составлять **20 мм**.



Наденьте заготовку на трубу. Приварите «юбку» к горизонтали.



Заполните примыкание готового элемента к трубе полиуретановым герметиком ТЕХНОНИКОЛЬ.



Затяните место примыкания металлическим хомутом.



Проверьте качество выполненных швов пробником. Обработайте швы жидким ПВХ ТЕХНОНИКОЛЬ.

**Автор статьи:**

Вячеслав Сендецкий

Ведущий технический специалист направления "Кровельные полимерные мембраны"



Ответ сформирован в  
базе знаний по ссылке