



Исх. № 129629 - 08.12.2025/

Информационная статья от: 28.04.2020

Монтаж гидроизоляции фундаментов из битумных наплавливаемых рулонных материалов ТЕХНОЭЛАСТ. Праймирование поверхности

Общая информация

При наплавлении рулонных битумно-полимерных материалов необходимо обеспечить достаточную адгезию материалов с основанием ($0,1 \div 0,3$ МПа). С этой целью поверхность основания бетона должна быть огрунтована битумным праймером ТЕХНОНИКОЛЬ № 01. Расход праймера составляет $\sim 0,25 \div 0,35$ л/м² в зависимости от шероховатости и впитывающей способности основания.

Альтернативные праймеры: ТЕХНОНИКОЛЬ № 03; ТЕХНОНИКОЛЬ № 04.

ВАЖНО!

Праймеры ТЕХНОНИКОЛЬ № 01 и № 03 наносятся на основание с влажностью по массе не более 4 %, а праймер ТЕХНОНИКОЛЬ № 04 можно наносить на основания с влажностью по массе до 8 %, так как он является водной эмульсией битума.

Контроль влажности основания



Одним из важных этапов при подготовке основания является контроль его влажности. Согласно ГОСТ 12730.2-78 различают влажность бетона по массе (W_m) и влажность бетона по объему (W_o).

Определение значений влажности бетона чаще всего производят с помощью заводских приборов — влагомеров.

ВАЖНО!

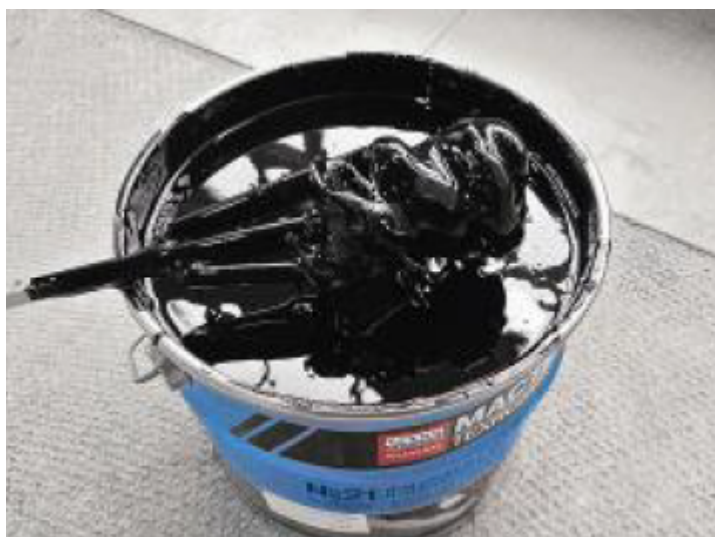
При работе с данными приборами необходимо учитывать, какую влажность он измеряет, и при необходимости пересчитать/привести к необходимому показателю.

Нанесение праймера

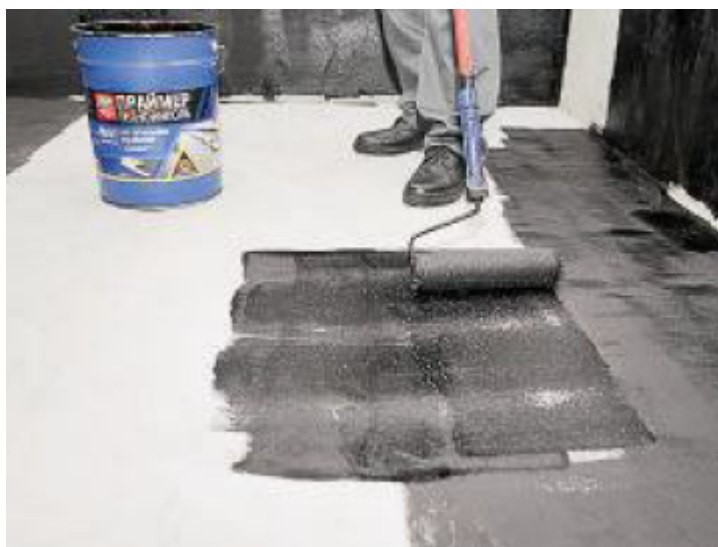
Перед нанесением праймера очистите поверхность бетона от грязи и пыли. При применении для этих целей компрессора необходимо проверить, чтобы он был снабжен влагомаслоотделителем.



Тщательно перемешайте праймер низкооборотной дрелью со специальной насадкой.



Нанесите вручную на очищенную поверхность праймер кистями, щетками, малярными валиками.



Углы и другие труднодоступные места в обязательном порядке промажьте кистью с жесткой щетиной.



ВАЖНО!

Не рекомендуется наносить праймер механическим способом (установками воздушного и безвоздушного распыления) даже при больших объемах работ.

Выдержите обработанную поверхность до полного высыхания праймера. Время высыхания праймера зависит от его марки и климатических условий во время проведения работ.

Определить, высох ли праймер, можно, приложив к нему салфетку: на приложенном к высохшей грунтовке салфетке не должно оставаться следов битума.

ВАЖНО!

При выполнении работ по нанесению грунтовочного состава не допускаются одновременно работы по наплавлению гидроизоляционной мембраны и другие работы с применением открытого пламени (например, газовая или электросварка).

Автор статьи:

Сергей Кузнецов

Технический специалист направления "Гидроизоляция строительных конструкций"



Ответ сформирован в
базе знаний по ссылке