



Исх. № 136786 - 15.12.2025/

Информационная статья от: 27.01.2023

## Количество крепежа для клиновидных плит теплоизоляции.

К



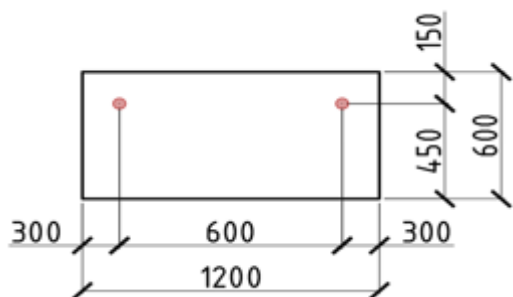
Клиновидные плиты теплоизоляции для формирования уклона/контруклона не фиксируются отдельно.

Подробнее по монтажу плит клиновидной теплоизоляции можно узнать из [«инструкции по монтажу»](#)

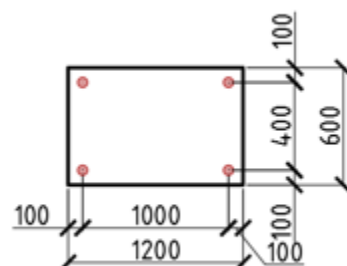
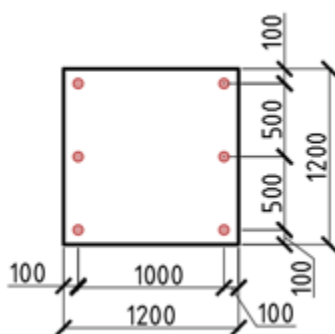
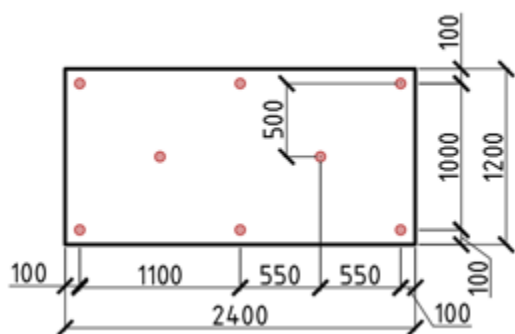
*Временное крепление плит экструзионного пенополистирола или пенополиизоцианурата между собой на время монтажа можно производить двухсторонним скотчем или полиуретановой клей-пенкой ТЕХНОНИКОЛЬ.*

### Схема крепления плит:

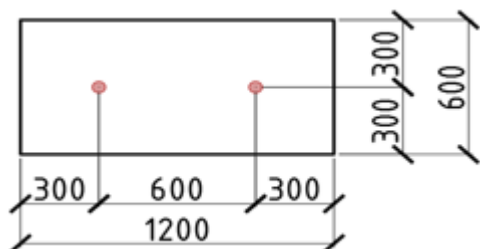
1. Крепление теплоизоляционных плит из экструзионного пенополистерола XPS



# 1. Крепление теплоизоляционных плит PIR



# 1. Крепление теплоизоляционных плит из каменной ваты



**Авторы статьи:**

Василий Аксенов

Технический специалист направления "Минеральная изоляция"

Александр Колупаев

Руководитель технической поддержки направления «Строительная изоляция»



Ответ сформирован в  
базе знаний по ссылке