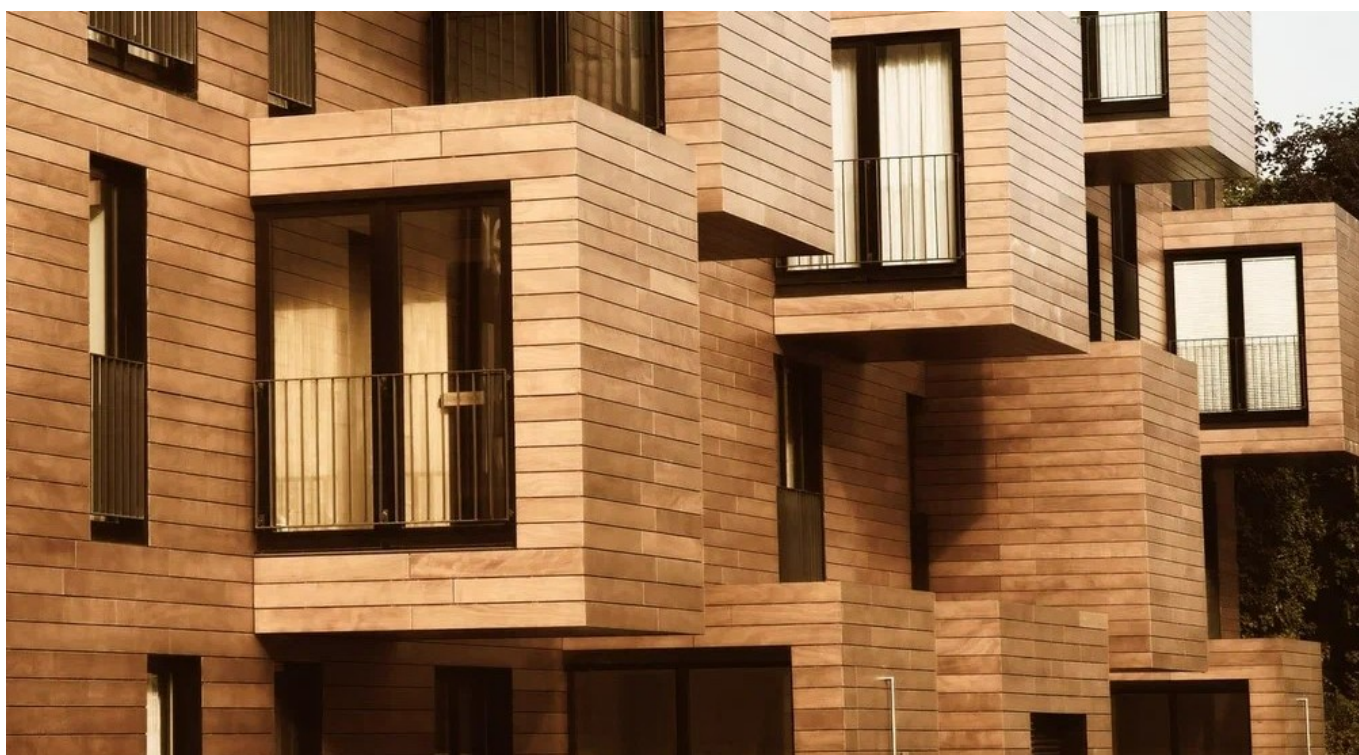




Исх. № 184500 - 29.01.2026/

Информационная статья от: 24.06.2025

## Что такое планкен: описание, характеристики, виды



Отделочные материалы из древесины выбирают за прочность, красоту и экологичность. Имитация бруса, вагонка, блок-хаус давно пользуются спросом. Особняком стоит планкен – отделочная доска высокого качества, о которой знают немногие. А между тем именно планкен активно используют в современном дизайне. Поговорим о том, когда рекомендуют использовать планкен, чем он отличается от других пиломатериалов и почему его стоит выбрать для отделки.

### Описание планкена

Планкен — это гладкая, обработанная доска, у которой нет острых углов. Относится к погонажным изделиям высокого качества: для изделий применяют древесину камерной сушки, которая практически не содержит пороков и повреждений.

### Отличительные черты планкена:

- доска, строганая с четырех сторон;
- слегка закругленные ребра;
- без замка шип-паз;
- минимальная толщина 20 мм.



**Планкен** — идеально простроганная доска с закругленными ребрами

Поверхность доски тщательно обрабатывают на 4-хстороннем строгальном станке до гладкой, практически глянцевой поверхности. Все ребра на кромках фрезеруются, чтобы все углы были сглаженными. Это придаёт стене, обшитой планкеном, аккуратный, привлекательный вид.

## Характеристики планкена

**Материал.** Планкен изготавливают из цельной древесины влажностью не более 14%. На рынке можно найти планкен из клееной древесины, но наиболее качественными считаются изделия из массива.

### Основные породы древесины, из которых производят планкен:

- лиственница;
- сосна;
- липа;
- осина;
- дуб;
- кедр;
- ДПК (древесно-полимерный композитный материал).

Планкен изготавливают преимущественно из лиственницы высокого качества: сортов А, АВ, В, ВС, С. Древесина с большим количеством пороков не используют.

Для планкена из сосны выбирают древесину сорта АВ из Архангельской области или Приангарья. По стоимости такой материал дешевле лиственницы и легче в обработке. Однако лиственница долговечнее, плотнее, не гниет и не боится жучка.



*Планкен ТЕХНОНИКОЛЬ из сибирской лиственницы, произрастающей в районе реки Ангара*

Размеры. Материал изготавливают преимущественно толщиной 20 мм, т.к. она оптимальна для фасада. Если выбирать материал тоньше, то его «поведет», если толще — тяжелее устанавливать. Доску толщиной 28 мм лучше использовать как половую, например, для террасы.

Приведем основные параметры планкена, которые существуют на рынке:

Толщина, мм:	20, 22
Длина, мм:	2000, 3000, 4000
Ширина, мм:	90, 96, 115, 140, 190

Компания ТЕХНОНИКОЛЬ производит планкен толщиной 20 мм, шириной 90 или 140 мм. Эти параметры считаются оптимальными для фасадной отделки.

В магазинах пиломатериалов можно найти планкен длиной до 6000 мм. Доска такой длины тяжелая и громоздкая, поэтому без опыта и сноровки с ней сложнее справиться. Чаще работают с длиной до 4000 мм. При необходимости стыкуют на стене в шахматном порядке, чтобы не получилась одна длинная вертикальная полоса от кровли до цоколя.

**Где применяется.** Так как стоимость планкена выше, чем у обычной доски, материал используют преимущественно в частном строительстве.

#### **Области применения планкена:**

- отделка фасада;
- подшивка свесов крыш;
- заборы;
- террасы, балконы;
- навесы, крыльцо;

- декоративные конструкции для ландшафта;
- внутренние стены, интерьер.



### *Отделка планкеном выглядит стильно и современно*

С помощью планкена из лиственницы обшивают внешние стены. Лиственница как материал для отделки фасада:

- устойчива к гниению;
- обладает повышенной прочностью;
- не боится влаги за счет смолистости;
- не разрушается жуком;
- не покрывается плесенью;
- менее подвержена кратным деформациям из-за осадков.



### *Планкен из лиственницы для забора*

Планкен из осины или липы применяют для внутренней отделки — обшивки бань и саун. Липа не боится влаги и нагревания, не выделяет смолу как лиственница. Но по прочности уступает лиственнице и сосне, поэтому реже используется для уличных работ.

Компания ТЕХНОНИКОЛЬ изготавливает планкен из сибирской лиственницы высокого качества. Богатая текстура древесины создает интересный рисунок на фасаде. Повышенная прочность и устойчивость к гниению делают планкен незаменимым для внешних работ. При правильном уходе это практически вечный отделочный материал.



### *Планкен применяют для отделки бань, саун и помещений для спа*

**Уход.** Как любой древесный пиломатериал, планкен обрабатывают специальными составами: красками, маслами или лаками. Перед монтажом рекомендуем обработать доску со всех

сторон, после установки будет сложнее прокрасить панели в местах примыканий и с торцов.

Для планкена из лиственницы рекомендуем использовать прозрачные средства, чтобы сохранить рисунок древесины. Периодичность обработки уточняйте у производителя покрытия.

**Монтаж.** У панелей отсутствует замок шип-паз. Материал устанавливают на саморезы в пласть или с помощью скрытого крепежа. Устанавливают на деревянную обрешетку с шагом примерно 400 мм.

## Виды планкена

На рынках стройматериалов можно найти 3 вида планкена, которые отличаются формой:

1. Прямой;
2. Прямой с пазами;
3. Скошенный.



### Основных видов планкена два — прямой и скошенный.

Планкен с пазами — разновидность прямого, однако с торцов содержит специальные пазы для стыковки панелей между собой.

**Прямой.** Доска прямоугольного сечения: все углы 90°. Такую форму чаще используют для устройства навесов, террас, беседок, забора. У прямого планкена есть ряд преимуществ и недостатков, которые учитывают при выборе.

Плюсы установки прямого планкена:

- легко демонтировать, если панель повредилась, так как панели не соединяются между собой;
- любое направление установки — горизонтальное, вертикальное, по диагонали.

Минусы установки:

- через щели между панелями будет видна ветро- и влагозащитная пленка;

- при косом дожде осадки могут попасть внутрь.

Совет! Если используете для обшивки дома прямой планкен, монтируйте влагозащитную пленку чёрного или серого цветов. Она будет не так заметна через щели между панелями. Следите за тем, чтобы края плёнки перекрывали друг друга: это поможет уберечь стену от осадков.

Прямой планкен устанавливают с обязательными вентиляционными зазорами 3-5 мм.

**Скошенный (косой).** В сечении у скошенного планкена параллелограмм: края фрезеруют под углами от 35 до 70°.

Плюсы установки скошенного планкена:

- выступающая кромка защищает стык от осадков;
- не видно фасадную пленку под панелями.

Минусы установки:

- сложнее демонтировать за счет выступающей кромки;
- укладывают только горизонтально или вертикально.

Внешние стены домов и балконы обшивают преимущественно из скошенного планкена.

## Отличия планкена от доски и имитации бруса

**Доска и планкен.** Планкен — один из видов обшивочной доски. Это подготовленная, очень гладкая доска. Непростроганные места не допускаются. В этом основное отличие планкена от обычной калиброванной доски.

Строганная доска похожа на планкен гладкой поверхностью, но у нее острые углы. Основным материалом для досок — высушенная сосна. Планкен из лиственницы будет более прочным материалом, чем доска из сосны.



Планкен изготавливают преимущественно из древесины сортов А, В, С и смежных. Для обычной калиброванной доски выбирают любые сорта: всё зависит от целей использования и кошелька покупателя.

**Имитация бруса и планкен.** Имитация бруса — доска со скошенной формой кромок и креплением шип-паз. Планкен имеет прямоугольную и скошенную формы, изготавливается без крепления шип-паз. Поэтому планкен легче демонтировать, если обшивка повредилась.



Выбор материала для обшивки зависит от предпочтений покупателя и вкусов дизайнера.

## Что нужно запомнить про планкен

1. Это идеально строганая гладкая доска без острых рёбер;
2. Изготавливается без замка шип-паз;
3. Оптимальная толщина — 20 мм. Это позволяет использовать материал для внешней отделки стен и крыш;
4. Изготавливают преимущественно из лиственницы высокого качества. Отделка из такого материала при правильном обслуживании практически вечная;
5. На рынке можно встретить планкен трех видов: прямой, прямой с торцевыми пазами и скошенный;
6. Для фасадов применяют преимущественно скошенный: выступающая кромка закрывает зазор между изделиями и защищает конструкцию стены от прямого воздействия атмосферных осадков. Прямой планкен оптимален для фасадов, заборов и террас;
7. Отличается от доски и имитации бруса внешне и в нюансах монтажа. По сравнению со строганой доской планкен не имеет острых углов. Имитацию бруса, как и вагонку, устанавливают с применением соединения шип-паз, тогда как планкен — с вентиляционными зазорами 3-5 мм.

В современном дизайне применяют комбинации материалов: натуральное дерево совмещают с планками из металла и фасадной плиткой **HAUBERK**. Ровный и элегантный планкен в сочетании с другими элементами придает зданиям стильный вид, добавляет эксклюзивности отделке. При грамотном уходе такой материал прослужит десятилетия.

**Автор статьи:**

Денис Солоницын

Ведущий технический специалист направления «Клеёные деревянные конструкции»



Ответ сформирован в  
базе знаний по ссылке