



Исх. № 129673 - 08.12.2025/

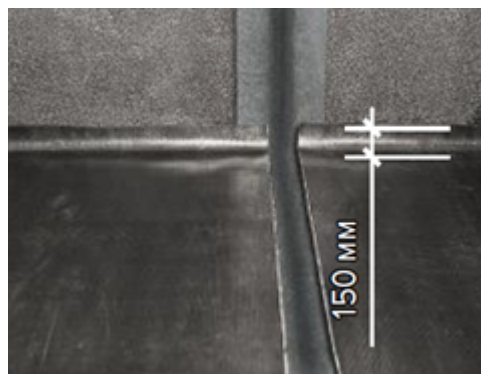
Информационная статья от: 28.04.2020

# Монтаж деформационного шва при устройстве гидроизоляции фундамента из битумных рулонных материалов ТЕХНОЭЛАСТ. Устройство первого слоя гидроизоляционной мембраны в зоне деформационного шва

## **ВАЖНО!**

**Деформационный шов фундаментной плиты должен совпадать с деформационным швом в бетонной подготовке, по которой устраивается горизонтальная гидроизоляционная мембрана.**

Наплавление рулонов начинайте от деформационного шва в обе стороны. Сначала раскатайте и примерьте рулоны по месту. Заведите рулоны горизонтальной мембраны на вертикальную поверхность на высоту не менее 150 мм.



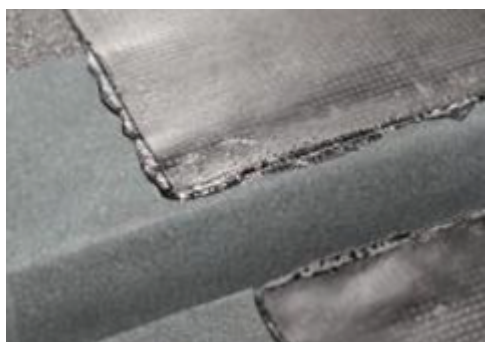
## **ВАЖНО!**

**При необходимости в месте перехода с вертикальной на горизонтальную поверхность произведите устройство полос усиления.**

Скатайте материал в рулон и наплавьте его.



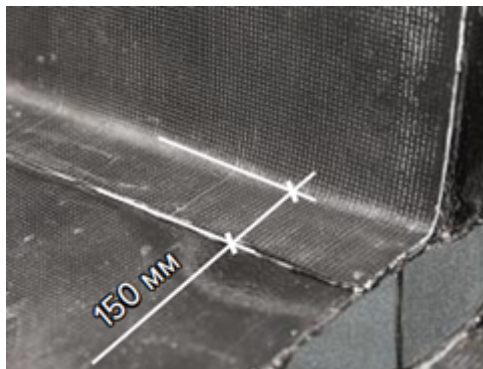
Вытек битума из-под боковой кромки свидетельствует о качественном наплавлении материала.



Аналогичным образом выполните наплавление первого слоя вертикальной гидроизоляционной мембраны.



Заведите вертикальный рулон на горизонтальную поверхность минимум на 150 мм.



**Автор статьи:**

Сергей Кузнецов

Технический специалист направления "Гидроизоляция строительных конструкций"



Ответ сформирован в  
базе знаний по ссылке