



Исх. № 129649 - 29.01.2026/

Информационная статья от: 30.09.2024

Монтаж узлов на кровле в 2 слоя из материалов ТЕХНОЭЛАСТ. Водоприемная воронка с обжимным фланцем

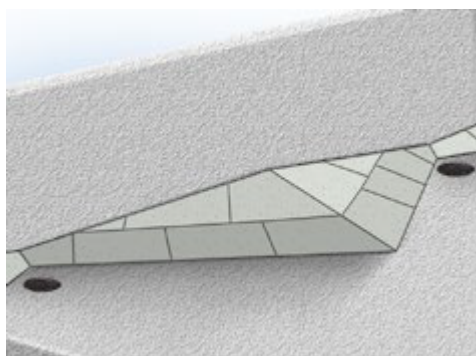
Важно!

Местное понижение кровли в местах установки воронок внутреннего водоотвода должно составлять 20-30 мм в радиусе 500 мм.

Водоприемные воронки, расположенные вдоль парапетов и других выступающих частей зданий, должны находиться от них на расстоянии не менее 600 мм.



Создайте дополнительный контруклон от вертикальных конструкций (стены, парапеты и т. п.) к водоприемной воронке.



Важно!

Не допускается устанавливать водосточные стояки внутри стен.

Устройство водоприемной воронки в конструкции крыши может быть выполнено с помощью двухуровневой воронки или одноуровневой воронки. Примыкания двухуровневой и одноуровневой воронок к битумной кровле осуществляются по одному принципу. Различия заключаются в подготовительных работах перед установкой воронок на кровлю.

Двухуровневая воронка состоит из нижней части с фланцем, которая устанавливается на пароизоляционный слой и надставного элемента, вставляемого в воронку. Герметичность между частями обеспечивается резиновой манжетой и запорным кольцом.



Снимите фланец с воронки.



Вырежьте дополнительный слой усиления из материала Техноэласт ЭПП размером 500х500 мм. Рекомендуется скруглить углы полученного дополнительного слоя.

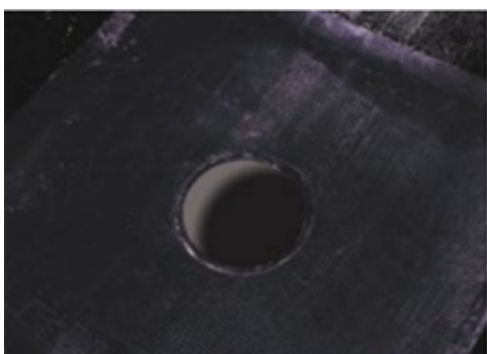


Установите дополнительный слой усиления в область местного понижения водоприемной

воронки (согласно проекту)



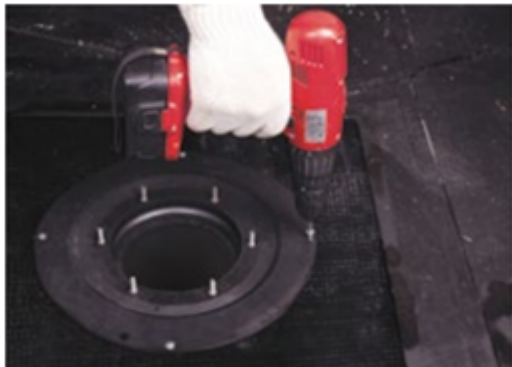
В установленном дополнительном слое усиления прорежьте круглое отверстие по краю водоприемной воронки.



Разогрейте пламенем горелки область слоя усиления, на которую будет установлена воронка. Вдавите чашу водоприемной воронки в разогретую область. Следите за равномерным вытеком битумно-полимерного вяжущего из-под фланца воронки. Вытек обеспечивает полную герметичность соединения.



Закрепите водоприемную воронку к основанию, используя минимум 4 крепежных элемента. Крепление предотвратит возможные смещения воронки при последующем монтаже кровли. В качестве крепежных элементов применяйте остроконечные саморезы ТЕХНОНИКОЛЬ EDS-S 4,8 мм с полиамидной гильзой.



Для создания герметичного соединения с воронкой, необходимо обмазать фланец воронки битумным вяжущем.



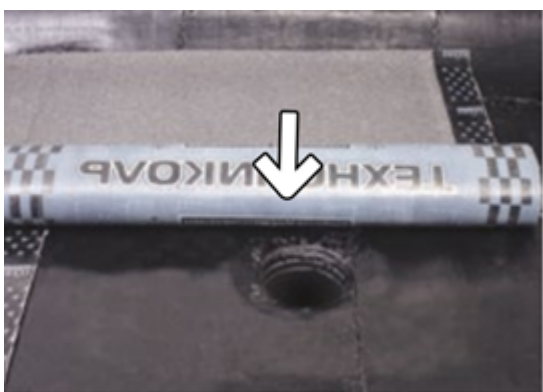
Произведите укладку нижнего слоя. Боковой нахлест полотен должен проходить через ось воронки.



Чтобы не повредить вертикальную трубу воронки пламенем горелки временно заткните трубу негорючим материалом. Прорежьте кровельный ковер по отверстию трубы водоприемной воронки.



Наплавьте верхний слой из материала Техноэласт ЭКП



Пока не остыл материал, продавите болтовые соединения воронки через материал Техноэласт ЭКП.



Прорежьте кровельный ковер по диаметру трубы водоприемной воронки.



Вставьте фланец и закрепите гайками.



Вставьте листоуловитель.



Автор статьи:

Антон Уртенков

Эксперт направления кровельные рулонные битумосодержащие материалы



Ответ сформирован в
базе знаний по ссылке