



Исх. № 129894 - 21.04.2025/

Дата актуализации статьи: 28.04.2020

Информационная статья

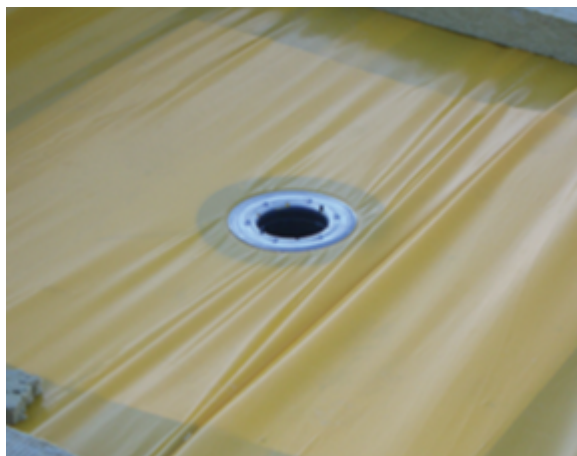
Документ сформирован на сервисе

[База знаний](#)

Монтаж узлов кровель при монтаже полимерных мембран LOGICROOF. Устройство воронки



Желательно использовать двухуровневую воронку. Нижний фланец воронки позволяет надежно зажать пароизоляционную пленку для обеспечения сохранения пароизоляционной функции в месте проходки сквозь пленку.



Для получения ровного твердого основания вокруг воронки, чтобы избежать проваливания

воронки, используйте плиты XPS. Желательный размер такой площадки не менее **1x1 м.**



В случае использования одноуровневой воронки рекомендуется наклеить на пароизоляционную пленку бутил-каучуковую ленту по периметру листа усиления. Плиты XPS во время монтажа площадки плотно прижмите к ленте.



Сделайте в плитах отверстие для воронки. Для плотного прилегания фланца воронки «снимите» фаску, например, подплавляя XPS с помощью ручного фена.



Положите кусок стеклохолста развесом не менее **100 г/м²** в качестве разделительного слоя между XPS и мембраной и вставьте воронку в отверстие.



Для дополнительной герметизации нанесите ПУ герметик по внешнему контуру воронки и замажьте герметиком гайки.



Возьмите кусок мембраны **V-RP** размером **1x1 м**, приложите к воронке и сделайте надрезы ножом в местах установки шпилек, а затем наденьте мембрану на шпильки. Для удобства работы можно использовать готовый фартук из мембраны.



Для повышения надежности соединения нанесите ПУ герметик на внешний край воронки.



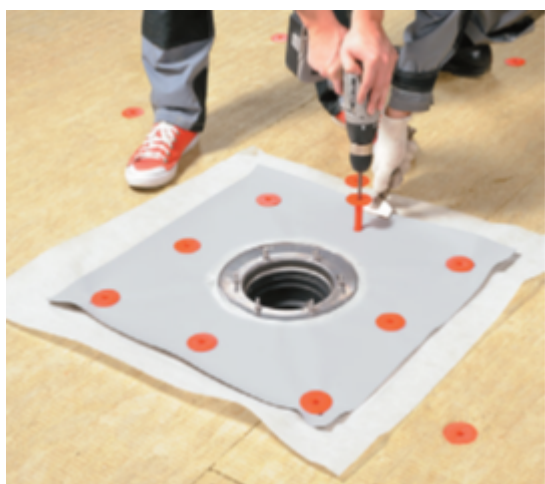
Прикрутите фланец гайками. Желательно получить выдавливание небольшого количества герметика из-под фланца после закручивания всех гаек.



Отогните фартук из мембраны и прикрепите воронку к основанию длинными саморезами.



Закрепите фартук к основанию так, чтобы крепеж попал в лист усиления



Продолжайте укладку мембраны в зоне установленной воронки обычным образом. После закрепления полотна найдите на мембране центр воронки как точку пересечения двух отрезков между гайками на фланце.



Разметку отверстия в мембране легко выполнить при помощи полоски мембраны и маркера. Используя приспособление как циркуль, нарисуйте окружность радиусом на **6 см** больше радиуса фланца.



Аккуратно вырежьте мембрану по линии при помощи ножниц, не допуская повреждения фартука.

Сформируйте воздушный карман, затем окончательно приварите воронку к основному полотну мембраны.



Для повышения надежности обработайте все швы жидким ПВХ ТЕХНИКОЛЬ.



Автор статьи:

Вячеслав Сендецкий

Ведущий технический специалист направления "Кровельные полимерные мембраны"



Ответ сформирован в
базе знаний по ссылке