



Исх. № 148262 - 14.12.2025/

Информационная статья от: 14.04.2023

Расчет количества фасадной плитки HAUBERK на фасад

Фасадная плитка HAUBERK

Фасадная плитка - современный материал для оформления фасадов и цоколей частных домов, входных групп, малых архитектурных форм и т.д.

Производится на основе стеклохолста, пропитанного улучшенным битумом. С внешней стороны покрывается защитным слоем из базальтового гранулята. Имеет размеры 1000 X 250 мм. Монтируется на сплошное основание из листов ОСП-3, фанеры ФСФ, теплоизоляционных плит из экструзионного пенополистирола и на другие основания.

Расчет фасадной плитки производится по формуле

(Sфасада - Сокон - Сдверей) + Кзап

Sфасада - площадь фасада

Сокон - площадь всех оконных проемов

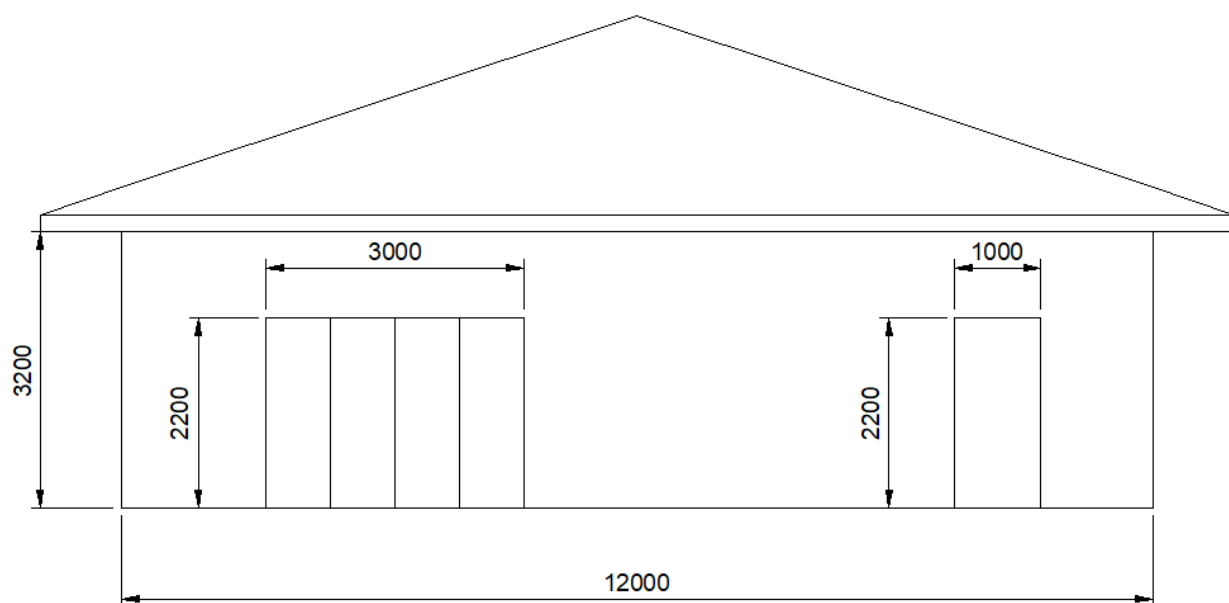
Сдверей - площадь всех дверных проемов

Коэффициент запаса 1,05–1,08. Принимается в зависимости от сложности фасада и от наличия или отсутствия отделки фасадной плиткой оконных и дверных откосов.

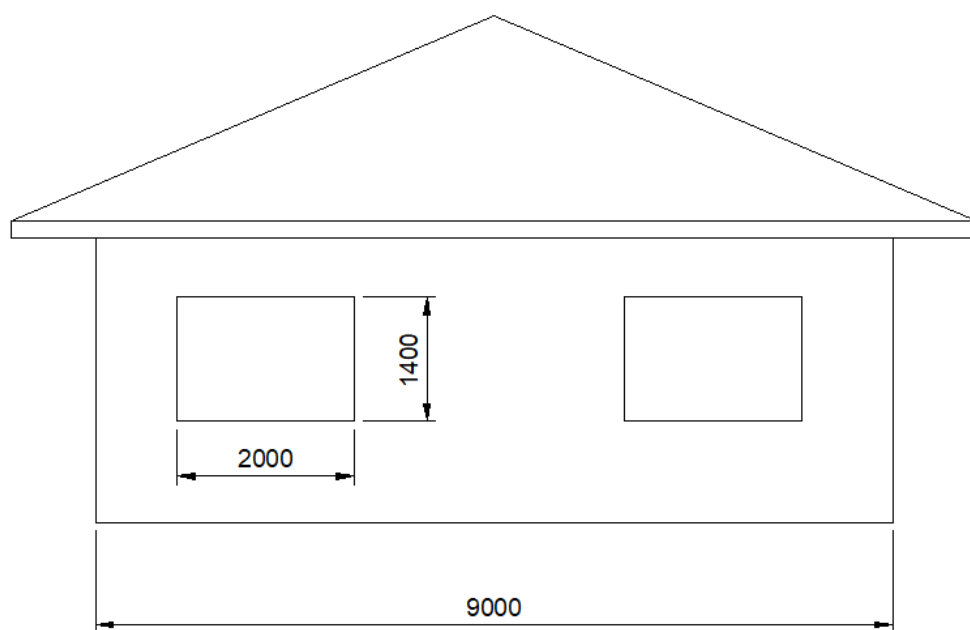
Пример расчета

Дан проект:

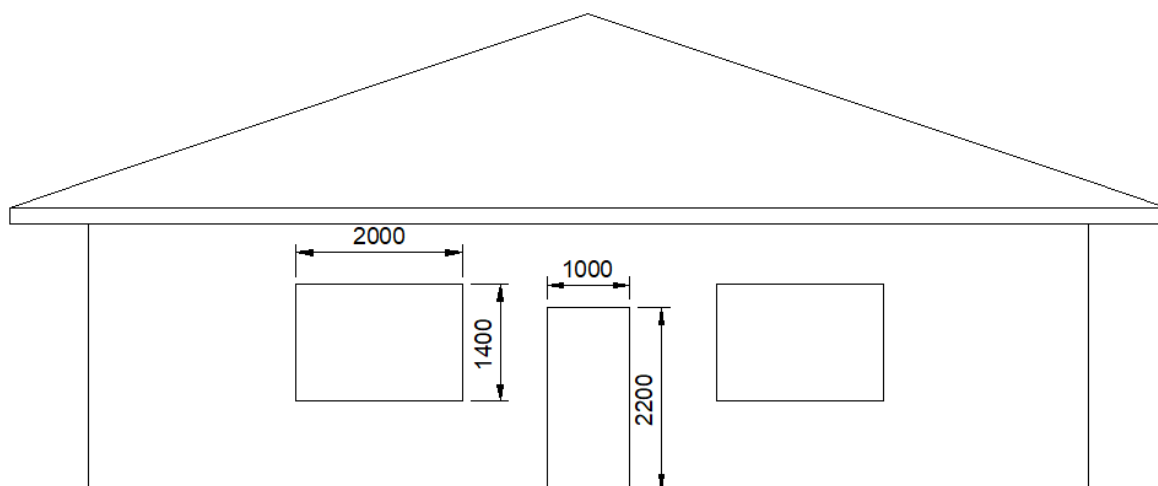
Фасад 1



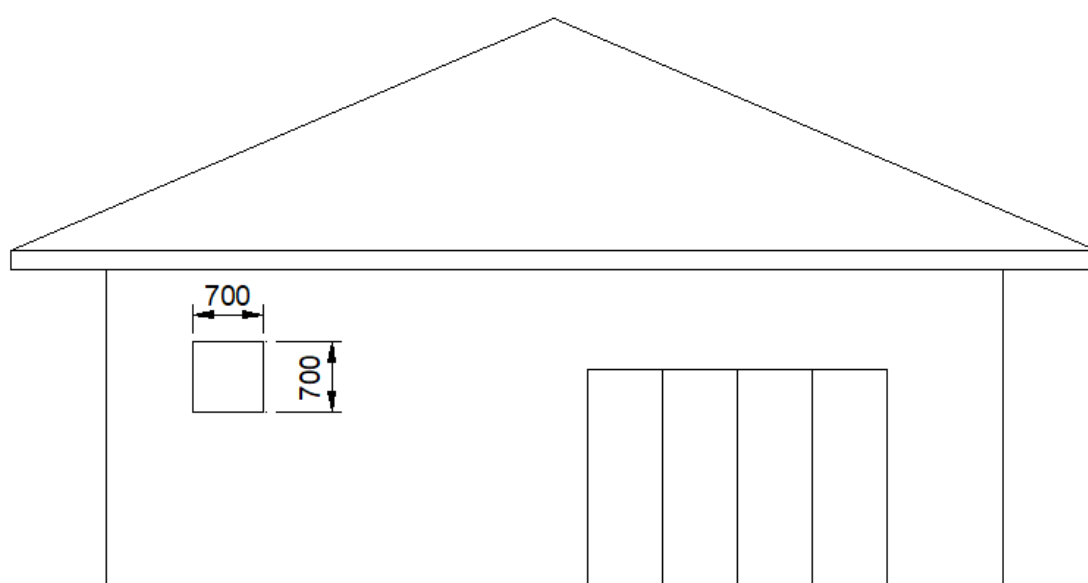
Фасад 2



Фасад 3



Фасад 4



Сначала считаем общую площадь всех фасадов:

Фасад 1: $3,2 \times 12 = 38,4 \text{ м}^2$

Фасад 2: $3,2 \times 9 = 28,8 \text{ м}^2$

Так как дом правильной формы, противоположные фасады равны по размерам и площади.

Фасад 3 = Фасад 1 = $38,4 \text{ м}^2$

Фасад 4 = Фасад 2 = 28,8 м2

Теперь складываем все полученные значения:

Сфасада = 38,4 + 28,8 + 38,4 + 28,8 = 134,4 м2

Следующим этапом нужно посчитать площадь всех дверных и оконных проемов.

Фасад 1: $2,2 \times 3 + 2,2 \times 1 = 8,8$ м2

Фасад 2: $2 \times 1,4 \times 2 = 5,6$ м2

Фасад 3: $2 \times 1,4 \times 2 + 2,2 \times 1 = 7,8$ м2

Фасад 4: $2,2 \times 3 + 0,7 \times 0,7 = 7,09$ м2

Спроемов = 8,8 + 5,6 + 7,8 + 7,09 = 29,29 м2

Осталось подобрать коэффициент запаса. Так как геометрия фасадов простая, проемы прямоугольные, то выбираем минимальный коэффициент 1,05.

Теперь достаточно данных, чтобы рассчитать количество фасадной плитки.

(134,4 - 29,29) x 1,05 = 110,3655 м2

Далее нужно выбрать коллекцию и цвет фасадной плитки, так как от этого будет зависеть количество квадратных метров в упаковке.

| Коллекция | Цвет | Кол-во м2 в упаковке |
|-----------|--------------|----------------------|
| Кирпич | Обожженный | 2 |
| | Красный | 2 |
| | Баварский | 2 |
| | Мраморный | 2 |
| | Серо-бежевый | 2 |
| | Античный | 2 |
| | Песчаный | 2 |
| | Терракотовый | 2 |
| | Каталонский | 2,5 |
| | Английский | 2,5 |
| | Готический | 2,5 |
| | Шотландский | 2,5 |
| Камень | Бельгийский | 2,5 |
| | Сланец | 2,2 |
| | Кварцит | 2,2 |
| | Травертин | 2,2 |

В таблице указано количество готового покрытие фасада в одной упаковке. Поэтому чтобы определить, сколько потребуется упаковок, полученную площадь делим на количество материала в упаковке.

Для расчета выберем цвет Готический кирпич.

$110,3655 / 2,5 = 44,1462$. Округляем в большую сторону и получаем 45 упаковок фасадной плитки.

Кроме самой фасадной плитки нужно рассчитать количество дополнительных материалов (крепеж, уголки, наличники).

О том, как это сделать, можно ознакомиться в следующей статье.

Для удобства расчета также можно воспользоваться [онлайн-калькулятором](#).

Автор статьи:

Андрей Когут

Специалист первой категории направления "Коттеджное малоэтажное строительство"



Ответ сформирован в
базе знаний по ссылке