



Исх. № 129634 - 05.12.2025/

Информационная статья от: 02.05.2024

# Монтаж гидроизоляции междуэтажных перекрытий из битумных рулонных материалов ТЕХНОЭЛАСТ БАРЬЕР. Примыкание к трубам

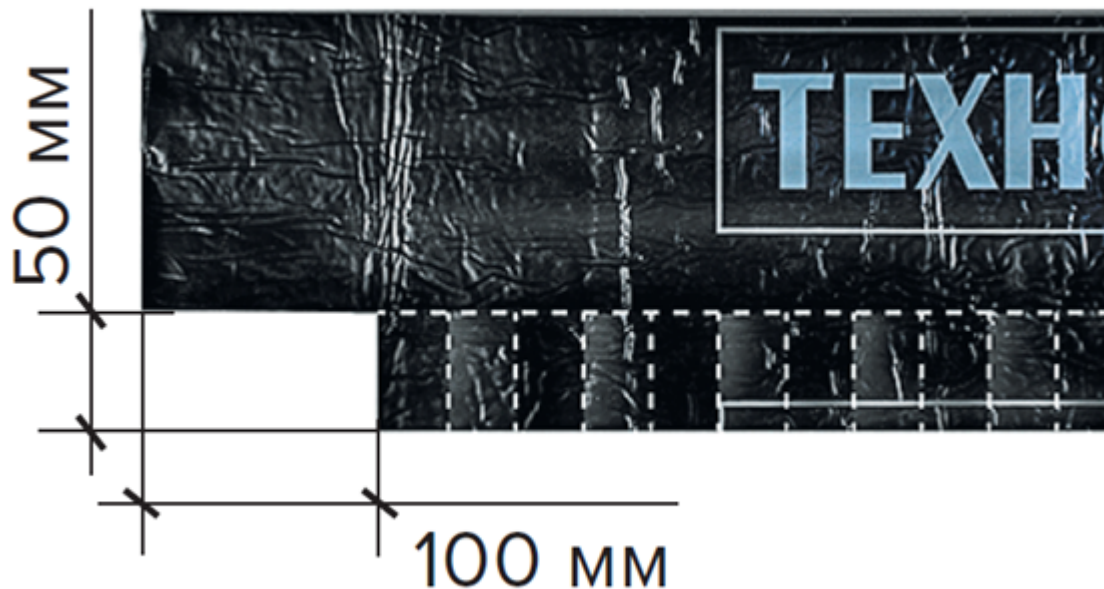
В данном разделе рассмотрено устройство примыкания к элементам круглого сечения малого диаметра (трубы, противопожарные муфты, металлические гильзы). Примыкания к трубам большего диаметра (канализационные трубы и т. п.) осуществляется по тому же самому принципу, что и к трубам малого диаметра, поэтому в данном разделе они не рассматриваются.

Приклейте на горизонтальное основание материал ТЕХНОЭЛАСТ БАРЬЕР (БО).



Подготовьте заплатку для металлической гильзы:

- Длина заплатки должна быть больше на 80–100 мм длины окружности гильзы и заходить на горизонтальное основание на 50 мм.



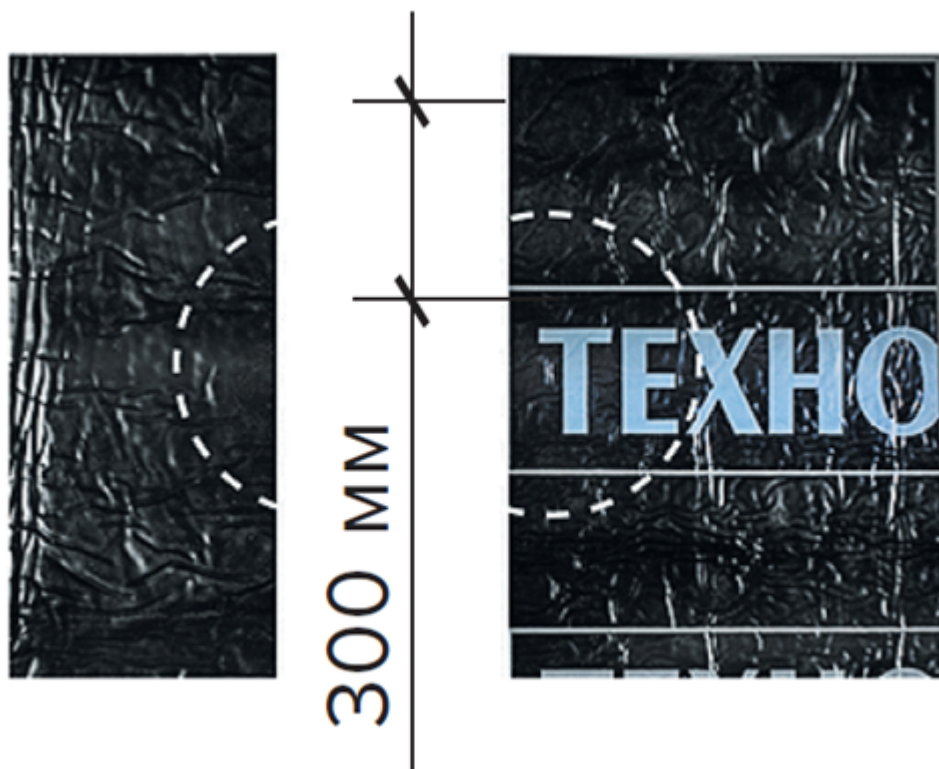
- Обклейте трубу подготовленной заготовкой.





Подготовьте дополнительные заплатки из материала для герметизации заготовки на горизонтальной поверхности:

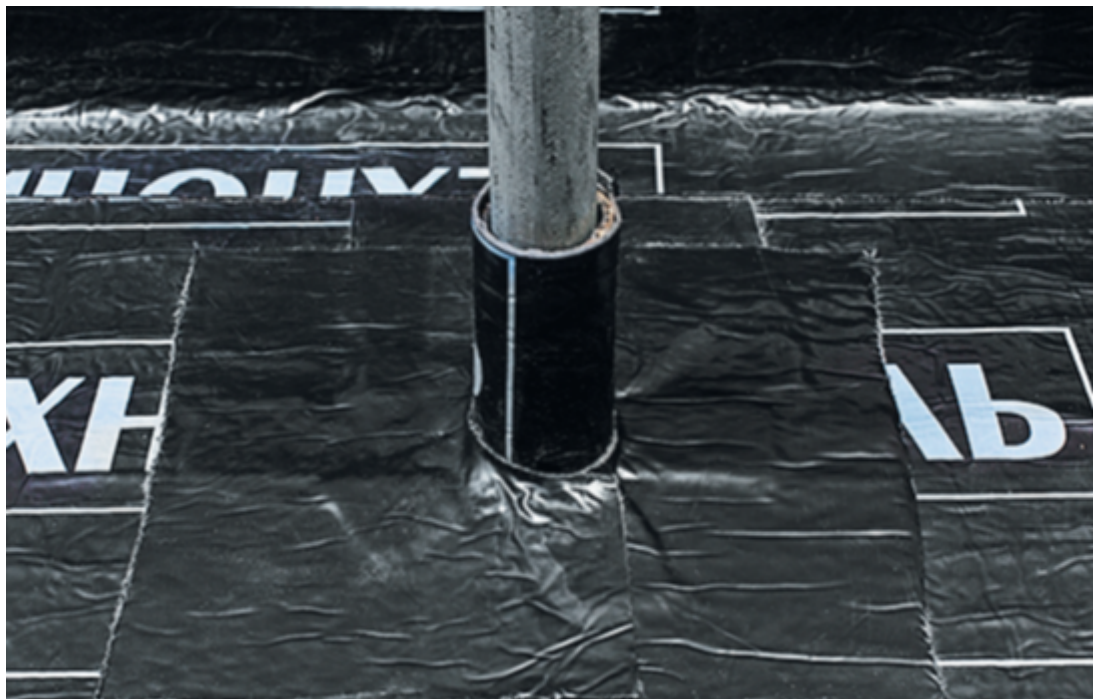
- Заплатки должны быть наклеены на горизонтальное основание на 100-150 мм от металлической гильзы.
- Заплатки должны быть уложены в нахлест (не менее 50 мм).



Наклейте поочередно дополнительные заплатки на горизонтальную поверхность.



Нахлест заплаток относительно друг друга должен составлять не менее 50 мм.



**Автор статьи:**

Сергей Кузнецов

Технический специалист направления "Гидроизоляция строительных конструкций"



Ответ сформирован в  
базе знаний по ссылке