



Исх. № 135826 - 05.12.2025/

Информационная статья от: 27.01.2023

Расход крепежа для фасадов со слоистой кладкой + зона цоколя.

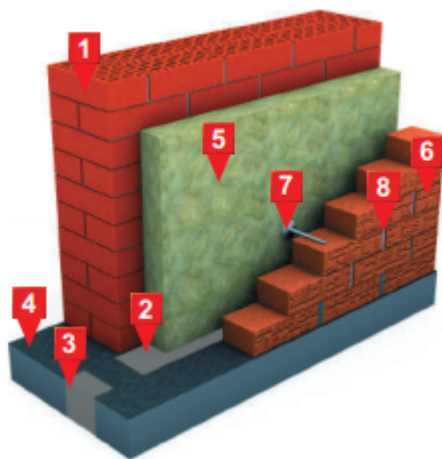
Рекомендации по конструктивным решениям систем утепления с облицовкой из кирпича , приведены в СТО 72746455-4.4.1 «Фасадные системы наружного утепления», пункт 5.

Соединение наружного и внутреннего слоев трехслойной конструкции стены, выполняют при помощи гибких связей из базальтопластика или стеклопластика.

Шаг связей:

- по горизонтали- не более 500 мм
- по вертикали не более 600 мм.

По периметру проёмов, на углах здания и вблизи температурных вертикальных швов необходимо устанавливать дополнительные связи с шагом по вертикали и горизонтали не более 20 мм.



- 1 — Несущая/самонесущая часть стен
- 2 — Опорное перекрытие с системой «термовкладышей»
- 3 — Экструзионный пенополистирол ТЕХНОНИКОЛЬ CARBON
- 4 — Гидроизоляционная отсечка — БИКРОЭЛАСТ ТПП (Отсечная гидроизоляция ТЕХНОНИКОЛЬ)
- 5 — Плиты из каменной ваты ТЕХНОБЛОК
- 6 — Облицовочный кирпич
- 7 — Гибкие связи с фиксатором зазора
- 8 — Приточно-вытяжные отверстия (вертикальные швы)

Авторы статьи:

Василий Аксенов

Технический специалист направления "Минеральная изоляция"

Александр Колупаев

Руководитель технической поддержки направления «Строительная изоляция»



Ответ сформирован в
базе знаний по ссылке