



Исх. № 129948 - 13.12.2025/

Информационная статья от: 29.04.2020

Состав профилированных мембран PLANTER

Профилированные мембраны PLANTER изготавливают путем формирования в единое полотно сырьевой массы, исходным сырьем в которой является полиэтилен высокой плотности (HDPE), методом экструзии, позволяющим получить материал с идеальной структурой полотна без внутренних дефектов, за счет чего достигается высокое качество и долговечность при эксплуатации.

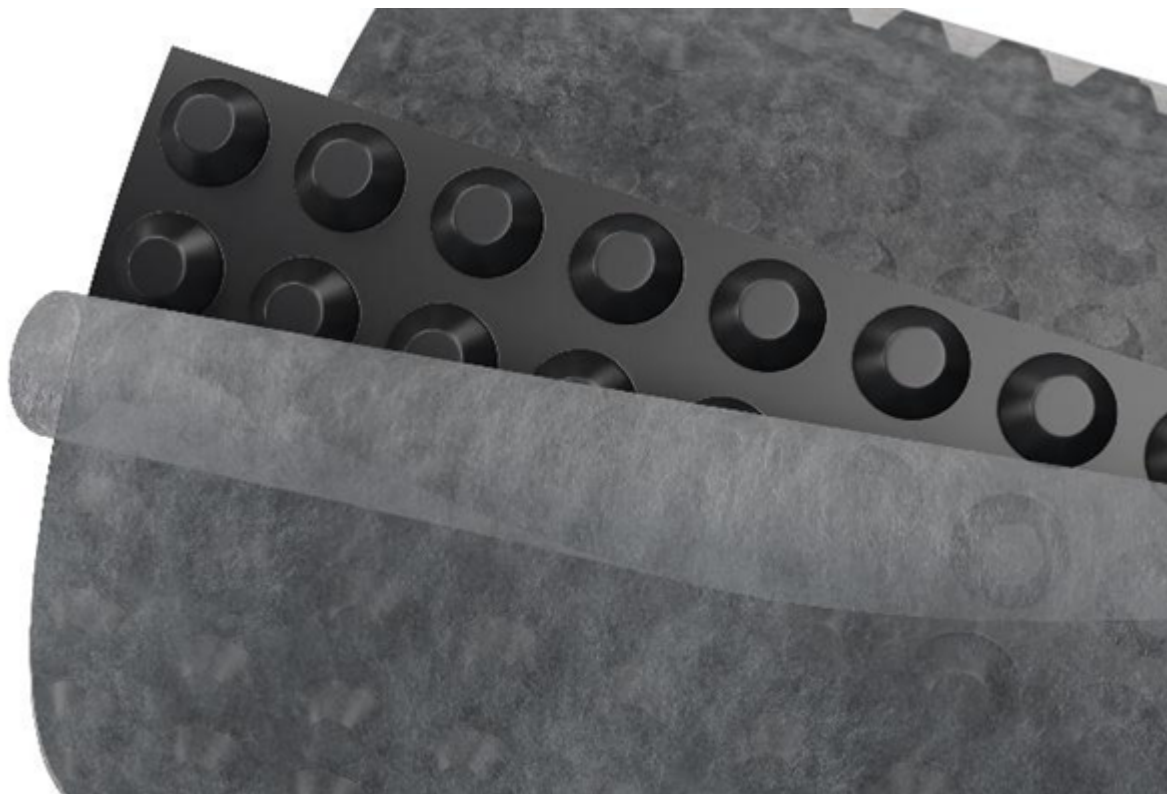


Вся площадь лицевой поверхности мембран выполнена в виде конусообразных выступов высотой 7,5 или 8,5 мм, и прикрепленного к ним (для отдельных марок) геотекстильного материала.

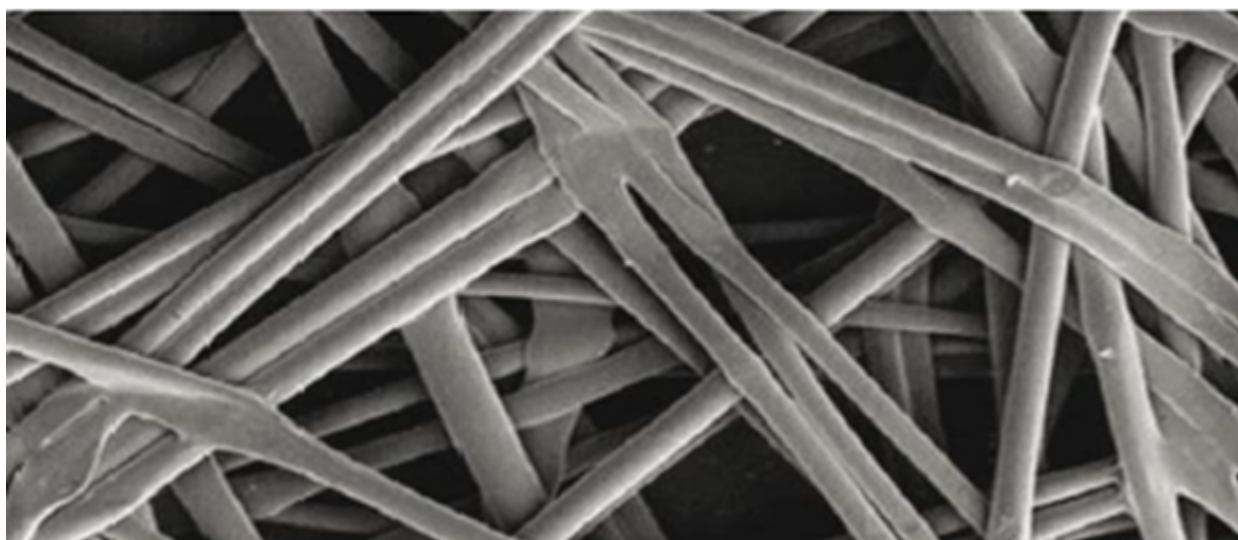
Однослойные мембраны производятся в виде водонепроницаемого полотна, прочностные

свойства и конусообразные выступы которого обеспечивают необходимые эксплуатационные характеристики, достаточные для выполнения задач в соответствии с областями применения.

Двухслойные мембраны производятся в виде композитного материала, состоящего из дренажного водонепроницаемого полотна (дренажного ядра) и скрепленного в заводских условиях с геотекстильным материалом (нетканый фильтр).



Геотекстильный материал изготавливается путем термического скрепления полипропиленовых непрерывных монопилей диаметром 40-50 мкм. Благодаря равномерной структуре геотекстиль пропускает влагу, при этом отверстия для пропускания влаги не забиваются.



Авторы статьи:

Илья Гоглев

Специалист направления «Инженерная гидроизоляция и PLANTER»

Аркадий Кравченко

Технический специалист направления «Плантер и геосинтетические материалы»



Ответ сформирован в
базе знаний по ссылке