

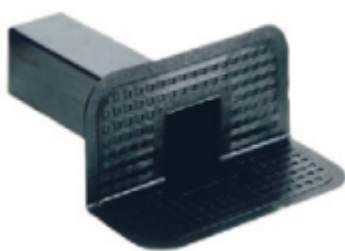


Исх. № 129645 - 07.12.2025/

Информационная статья от: 29.10.2024

Монтаж узлов на кровле в 1 слой из материала ТЕХНОЭЛАСТ СОЛО РП1. Примыкание к парапетной воронке

Воронка парапетная 100x100 — воронка для организации внешнего водостока через балконы и парапеты на пониженных участках кровли.



Воронка ULTRA парапетная 110 — воронка является парапетным переливом, которая устанавливается в случаях аварийного сброса воды при засорении основной воронки внутреннего водостока.

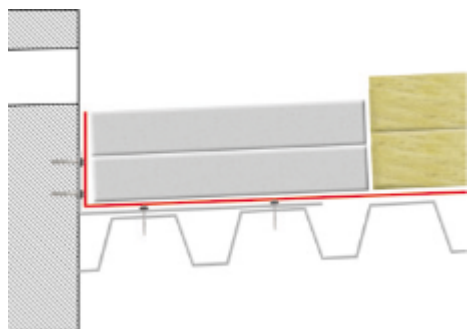


Парапетные воронки ТЕХНОНИКОЛЬ полностью идентичны по технологии устройства примыкания к кровле. В данной инструкции представлен вариант примыкания с воронкой ULTRA парапетная 110.

В месте установки воронки на участке не менее 500x500 мм, замените полностью утеплитель из каменной ваты ТЕХНОРУФ на экструзионный пенополистирол ТЕХНОНИКОЛЬ CARBON PROF

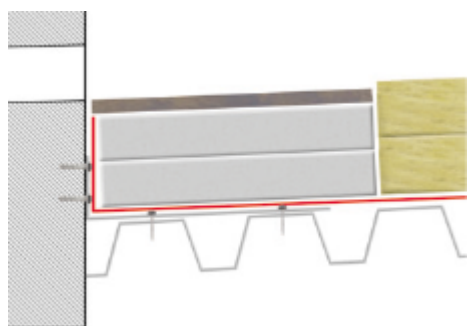
(далее по тексту XPS).

Для создания понижения уровня кровли в области воронки толщина вставки из XPS должна быть на 20 мм меньше толщины верхней плиты теплоизоляции.



По размеру вставки из XPS установите лист из АЦЛ или ЦСП толщиной не менее 10 мм.

Лист обработайте праймером ТЕХНОНИКОЛЬ №01.



Вырежьте из материала Техноэласт ЭПП слой усиления и наплавьте в область местного понижения водоприемной воронки. Слой усиления должен быть на 100 мм больше фланца парапетной воронки с каждой стороны.



В установленном слое усиления прорежьте круглое отверстие под трубу водоприемной воронки.

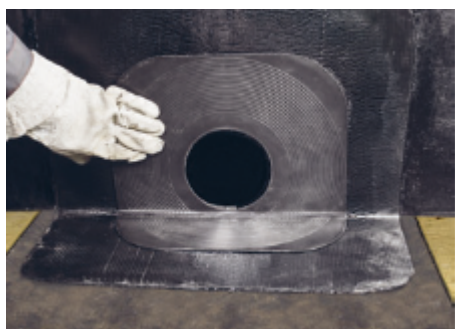
Разогрейте пламенем горелки область слоя усиления, на которую будет установлена воронка.



Установите воронку.

Вдавите чашу водоприемной воронки в разогретое битумно-полимерное вяжущее или в мастику.

Следите за равномерным вытеком вяжущего из-под фланца воронки. Вытек обеспечивает полную герметичность соединения.



Закрепите водоприемную воронку к основанию, используя минимум 6 крепежных элементов (4 крепежа на вертикальной поверхности, 2 крепежа на горизонтальном основании).

В качестве крепежных элементов применяйте остроконечные саморезы ТЕХНОНИКОЛЬ EDS-S 4,8 с полиамидной гильзой.



Для создания герметичного соединения с воронкой, необходимо обмазать фланец воронки битумным вяжущим.



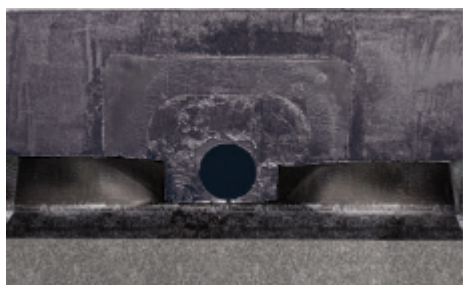
Установите наклонные бортики (ТЕХНОРУФ В60 ГАЛТЕЛЬ) к парапетной воронке на горячую мастику. Создайте плавный переход от наклонной поверхности бортика к вертикальной поверхности дополнительного слоя.



Уложите материал Техноэласт СОЛО РП1 на основной плоскости.

Материал должен заходить на наклонную плоскость бортика.

Приплавьте материал к слою усиления и к обмазанному фланцу воронки.



Наплавьте материал Техноэласт СОЛО РП1 на парапет.

Для качественного наплавления по крупнозернистой посыпке в области формирования шва произведите ее удаление из зоны сварки.

Прорежьте кровельный ковер по отверстию трубы водоприемной воронки.

Вставьте листоуловитель в получившиеся круглое отверстие.



Автор статьи:

Антон Уртенков

Эксперт направления кровельные рулонные битумосодержащие материалы



Ответ сформирован в
базе знаний по ссылке