



Исх. № 213506 - 29.01.2026/

Информационная статья от: 12.12.2024

Монтажная пена. Проблемы с применением. Вопросы-ответы

Основные проблемы при использовании монтажной пены и причины их возникновения — статья.

Почему при повторном использовании пистолета из него не выходит пена?

Как правило, дело в некачественно промытом пистолете: монтажная пена отвердилась в дуле пистолета и перекрыла свободный выпуск.

Может ли недостаточное встряхивание баллона неблагоприятно подействовать на пену?

Некачественное перемешивание содержимого баллона перед применением приведет к плохому качеству пены:

- крупноячеистой структуре,
- наличию крупных пор и каверн,
- снижению объема выхода.

Почему после заполнения шва пена крошится?

Возможные причины хрупкости пены:

- низкая температура применения,

- низкая температура баллона,
- транспортировка или хранение производились при низкой температуре (перемороженный баллон).

Пена дала усадку. Какие могут быть причины?

Основная причина — высокая влажность или избыточное увлажнение поверхности.

Пена выгнула дверную коробку. Какие могут быть причины?

Перечислим основные:

1. Использовали пену, которая для такого использования не предназначена. Например, бытовую.
2. Избыточное увлажнение.
3. Избыточное заполнение шва.

При дверном монтаже сверху дверной коробки монтажная пена отошла от проема цементной перемычки, а сбоку утянула коробку к проему из кирпича.

Возможно, произошло избыточное вторичное расширение, которое привело к большой последующей усадке пены. Это происходит, как правило, за счет переувлажнения.

Почему некоторые монтажные пены не нужно увлажнять, а ТЕХНОНИКОЛЬ нужно?

Это маркетинговый ход. При нормальных условиях (температура 20 °С и влажности более 50%) дополнительное увлажнение не требуется. Увлажнение — это только рекомендация. Оно позволяет добиться равномерной полимеризации пены, и, как следствие, ее равномерных характеристик в объеме шва. Увлажнение увеличит адгезию пены к поверхности.

Пена не выходит из баллона, с чем это связано? Брак?

Возможные причины:

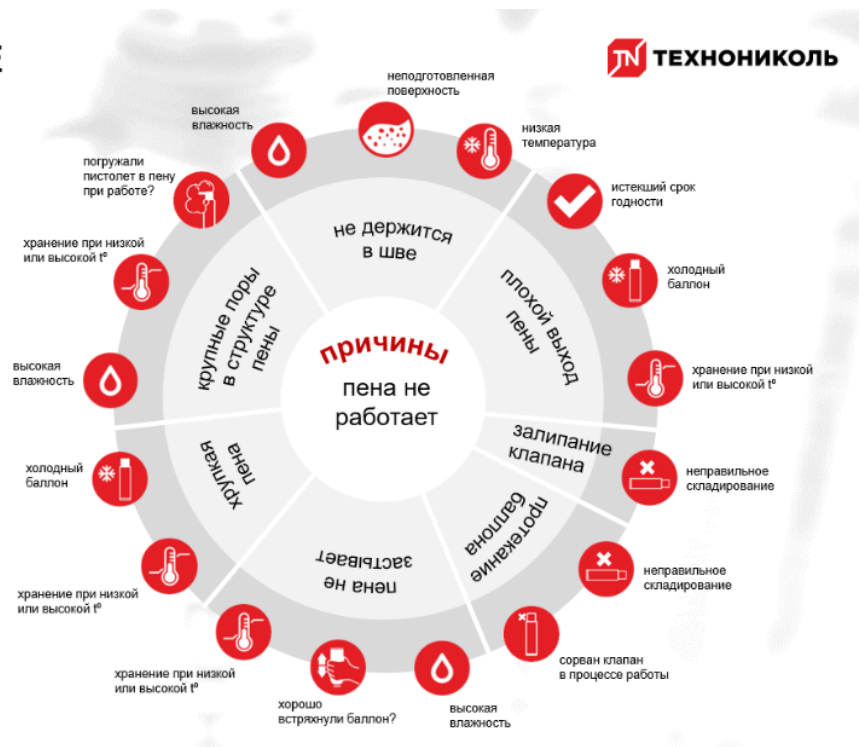
- вышел срок годности, и пена «зашилась» в баллоне;
- неправильное хранение или негерметичен клапан, и пена «зашилась» в баллоне;
- монтажный пистолет неисправен.

Монтажная пена ТЕХНОНИКОЛЬ дает слишком большое вторичное расширение, с чем это связано?

Возможные причины – высокая влажность окружающей среды либо избыточное увлажнение поверхности.

ВАЖНО УЧЕСТЬ В РАБОТЕ

- 1 обязательно очистите рабочую поверхность от масляных пятен, пыли, наледи
- 2 обязательно увлажните рабочую поверхность, но не переувлажняйте её
- 3 необходимо как следует встряхнуть баллон перед применением
- 4 после нанесения не закрывайте доступ влажного воздуха к шву
- 5 широкие швы заполняйте в несколько проходов, давая просохнуть слоям
- 6 не применяйте пену при температуре выше 35°С
- 7 подготовьте пистолет для монтажной пены
- 8 применяйте пену соответствующую сезону применения



Автор статьи:

Михаил Золотарев

Специалист направления "Мастики и монтажные пены"



Ответ сформирован в
базе знаний по ссылке