

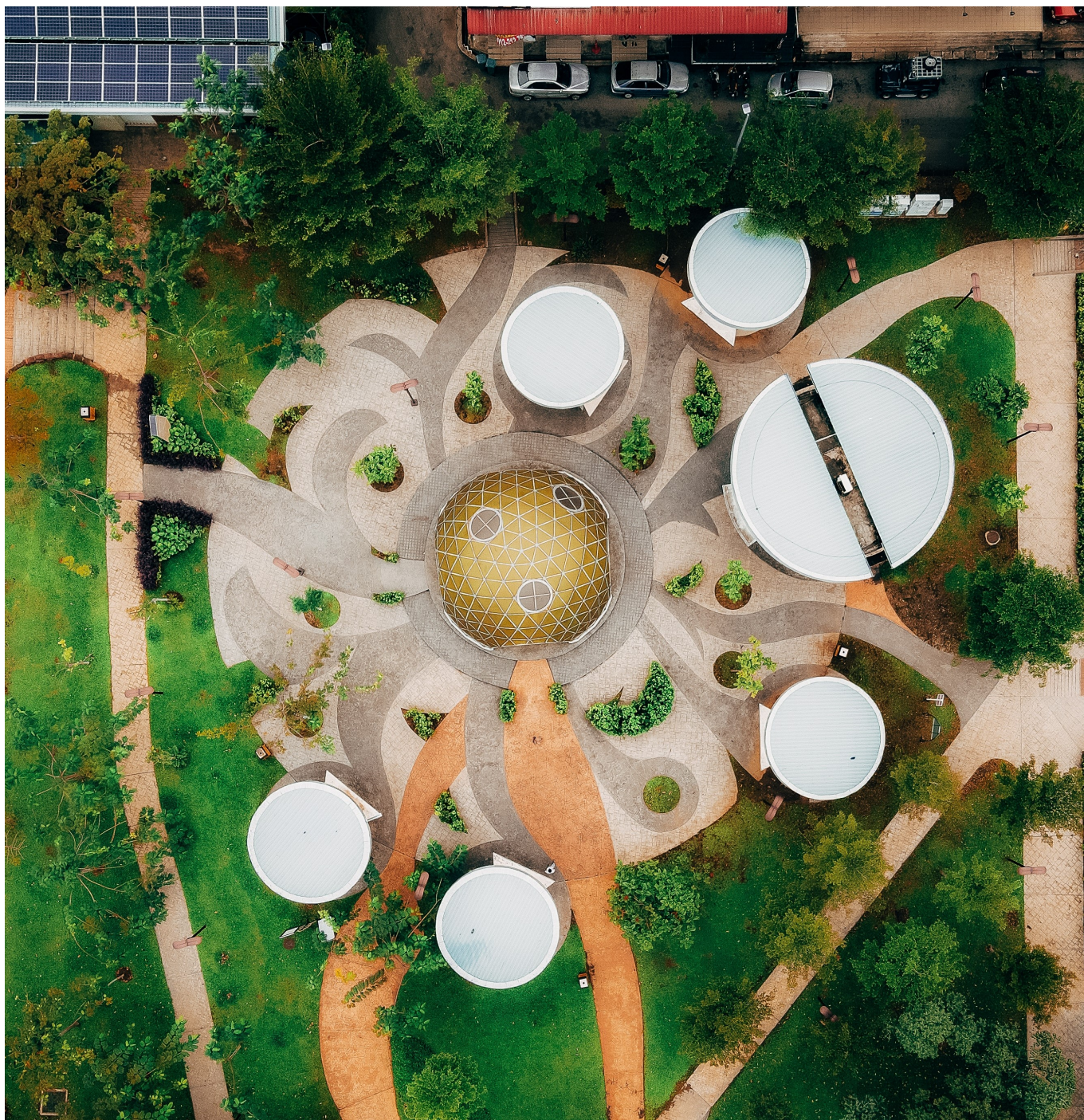


Исх. № 182136 - 05.12.2025/

Информационная статья от: 06.06.2023

Садовые дорожки: различия и советы по устройству

Садовые дорожки играют важную роль в оформлении сада, создании удобного и красивого пространства для передвижения и наслаждения природой. Они не только обеспечивают практичность и функциональность, но и способны стать элементом декора, добавляющим стиль и характер вашему саду. В этой статье мы рассмотрим различные виды садовых дорожек, которые могут быть использованы в ландшафтном дизайне, а также дадим полезные советы, которые помогут сделать вашу дорожку не только красивой, но и долговечной.



Виды садовых дорожек

По типу верхнего слоя гравийные дорожки можно разделить на следующие типы:

Гравийные дорожки

Гравийные дорожки представляют собой покрытие из дробленого камня или гравия, уложенного на ровную поверхность. Они отлично вписываются в естественное окружение и добавляют шарм саду. Гравийные дорожки просты в укладке и могут быть легко адаптированы под разные формы и размеры. Кроме того, гравийные дорожки хорошо пропускают воду, что помогает предотвратить образование луж и стока воды.



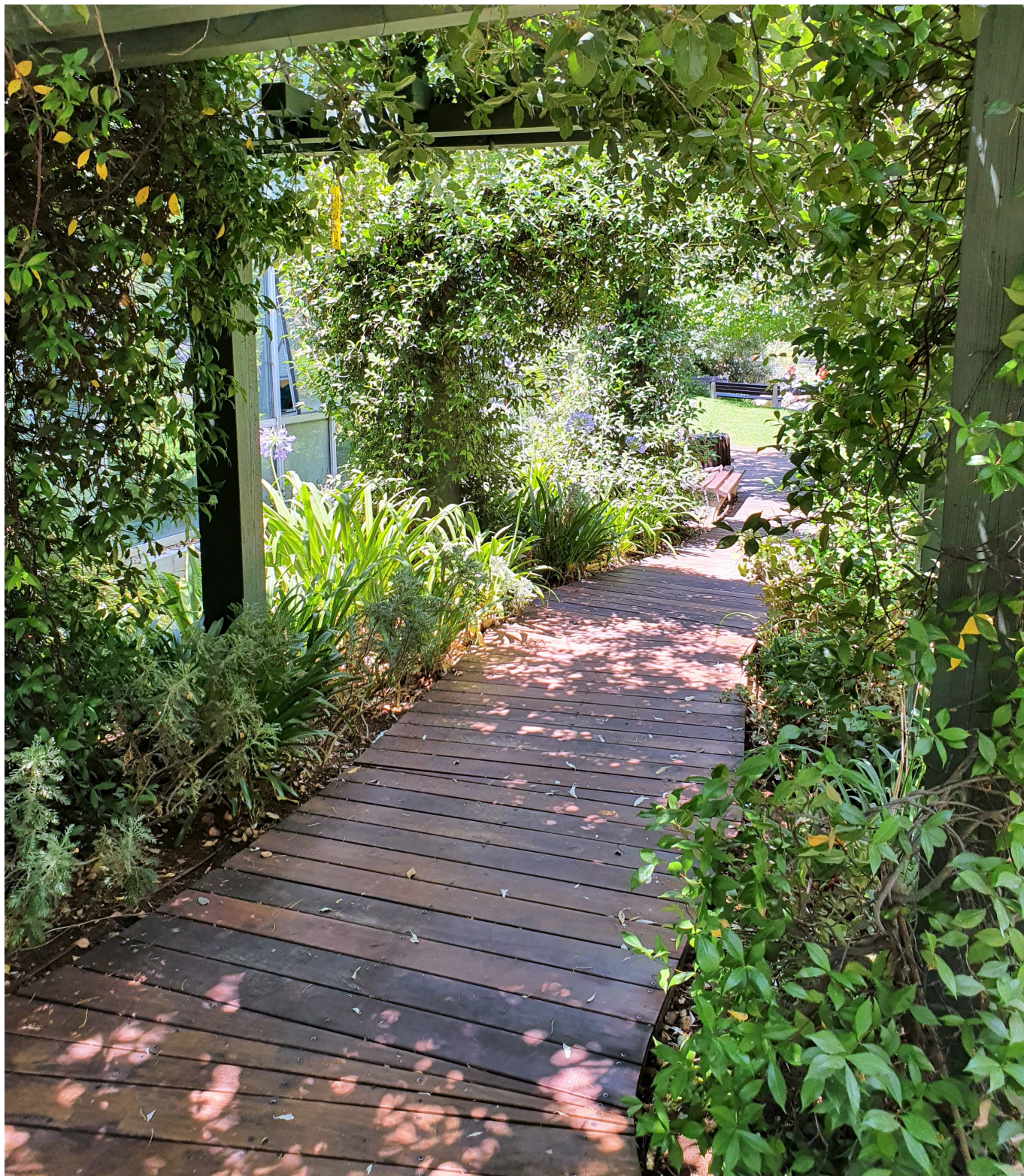
Плиточные дорожки

Плиточные дорожки являются классическим и популярным выбором для садовых дорожек. Они создают элегантный и утонченный вид, обеспечивая прочное и прочное покрытие. Плитки могут быть выполнены из разных материалов, таких как керамика, природный камень, бетон и другие. Они могут иметь различные формы и размеры, позволяя создавать уникальные и интересные композиции.



Деревянные дорожки

Деревянные дорожки придают саду естественность и теплоту. Они обычно изготавливаются из деревянных планок, которые могут быть расположены параллельно или перпендикулярно друг другу. Деревянные дорожки могут быть установлены на опорах, чтобы создать поднятую дорожку или просто уложены на поверхность сада. Важно выбирать древесину, которая устойчива к погодным условиям и обработана специальными средствами для защиты от гниения.



Каменные дорожки

Каменные дорожки добавляют надежность и прочность в ваш сад. Они могут быть выполнены из натурального камня, такого как сланец, гранит или из искусственного камня. Каменные дорожки могут иметь разные формы и размеры, что позволяет создавать уникальные паттерны и дизайны. Они хорошо сочетаются с другими элементами сада, такими как водные объекты, цветочные клумбы или газоны.



Мозаичные дорожки

Мозаичные дорожки добавляют в сад красочность и оригинальность. Они создаются путем укладки различных каменных или керамических элементов в узоры или изображения. Мозаичные дорожки могут быть выполнены в разных стилях, от классических до современных, и станут ярким акцентом в саду.

Материалы для подготовки основания

Для подготовки могут использоваться различные материалы в зависимости от условий и требований. Некоторые из распространенных материалов для подготовки основания включают:

Гравий

Является одним из наиболее популярных материалов для подготовки основания. Он обеспечивает хорошую дренажную способность и стабильность. Гравий служит в качестве основы под другие материалы, такие как плитки или камни, и помогает предотвратить образование грунтовых провалов и просадок.

Песок

Используется для выравнивания поверхности и улучшения дренажа. Он помогает создать ровную основу, особенно при укладке плиточных или каменных дорожек. Песок также помогает предотвратить рост сорняков и смягчает удары при ходьбе.

Щебень или щебеночный грунт

Используются для создания прочной и стабильной основы под тяжелые материалы, такие как большие камни или бетонные плиты. Они обеспечивают хорошую нагрузочную способность и помогают предотвратить оседание дорожки.

Зачем применять геотекстиль. Какой лучше выбрать

Геотекстиль - это материал, который применяется в садовых дорожках с несколькими целями:

Разделение слоев. Геотекстиль помогает разделить различные слои основания садовой дорожки. Он предотвращает смешивание грунта с подготовительными материалами, такими как гравий или щебень. Это особенно важно, если дорожка укладывается на мягком грунте или участке с высоким уровнем влажности.

Фильтрация и дренаж. Геотекстиль способствует фильтрации воды и предотвращает проникновение мелких частиц грунта в дренажные системы. Это позволяет сохранить дренажную способность и эффективность системы дренажа, предотвращая скопление влаги и возможные повреждения дорожки.

Повышение прочности. Геотекстиль может улучшить прочность и стабильность основания садовой дорожки. Он создает барьер, который помогает равномерно распределить нагрузку и предотвратить провалы или деформации дорожки под воздействием веса или давления.

Защита от сорняков. Геотекстиль также может служить защитой от роста сорняков под дорожкой. Он предотвращает прорастание семян сорняков из нижних слоев грунта и ограничивает доступ света, что способствует подавлению их роста.

Применение геотекстиля в садовых дорожках помогает улучшить долговечность, стабильность и функциональность дорожек. Он является важной составляющей подготовки основания и помогает предотвратить различные проблемы, связанные с влажностью, дренажем и ростом сорняков.

Лучше не экономить при выборе геотекстиля. Дешевый геотекстиль быстро заиливается и перестает выполнять свои дренажные функции.

Используйте упругий термоскрепленный геотекстиль типа Typar. В отличие от обычного иглопробивного геотекстиля, он почти не провисает под давлением грунта: влага не будет застаиваться, а влажный грунт — расползаться. Он также устойчив к заиливанию, что позволяет фильтровать воду в течение всего срока службы дорожки.

Хороший вариант — использовать в качестве дополнительного подстилающего дренажного слоя профилированную мембрану PLANTER Geo с термоскрепленным слоем геотекстиля.

Это позволит сэкономить на покупке и работах по укладке щебня — его потребуется в 1,5–2 раза меньше.



Подробнее об укладке садовой дорожки с помощью Planter можно узнать [здесь](#).

Как сделать садовую дорожку еще лучше и долговечнее

Ответ может показаться неожиданным – утеплить ее!

Садовые дорожки часто страдают от негативного воздействия морозного пучения, что очень плохо сказывается на ее сроке службы. Вода, поглощенная грунтом, при отрицательных температурах превращается в лед. Он увеличивается в объеме и заставляет грунт расширяться, что приводит к смещению финишного покрытия.

При сезонном потеплении (а в некоторых регионах оно происходит очень резко) дорожка начинает проседать, поскольку лед тает и теряет объем. В итоге, дорожка повреждена, может выглядеть неэстетично, а значит требует ремонта.

Эффективно предотвратить морозное пучение можно – применить теплоизоляцию.

На подготовленный грунт укладываются плиты экструдированного пенополистирола XPS

ТЕХНОНИКОЛЬ CARBON ECO толщиной не менее 50 мм.

У данного вида утеплителя есть весомые преимущества для применения в грунте:

- Высокая прочность. Такой утеплитель часто применяется в конструкциях с высокими нагрузками, как от ходьбы людей, так и при воздействии автомобильной нагрузки (в этом случае применяют марки повышенной прочности).
- Низкое водопоглощение. Осадки и капиллярная влага не оказывают влияния на свойства XPS.
- Химическая стойкость. Свойства материала не ухудшаются даже в агрессивной среде.

Заключение

Выбор садовых дорожек зависит от вашего вкуса, стиля сада и функциональных потребностей. Важно учитывать условия местности, климатические условия и требования к уходу. Независимо от выбранного типа дорожек, они должны быть удобными и безопасными для передвижения, хорошо сочетаться с остальными элементами сада и вписываться в общую композицию.

Садовые дорожки не только облегчают передвижение по саду, но и создают атмосферу уюта и красоты. Используйте их с умом, чтобы сделать свой сад приятным и гармоничным местом, где можно наслаждаться природой и проводить время с семьей и друзьями.

Авторы статьи:

Илья Гоглев

Специалист направления «Инженерная гидроизоляция и PLANTER»

Аркадий Кравченко

Технический специалист направления «Плантер и геосинтетические материалы»



Ответ сформирован в
базе знаний по ссылке